

**Муниципальное образовательное учреждение  
дополнительного образования  
«Центр детского и юношеского творчества»  
г. Луга**



**Творческий проект  
«Чудеса в лоскутах»**

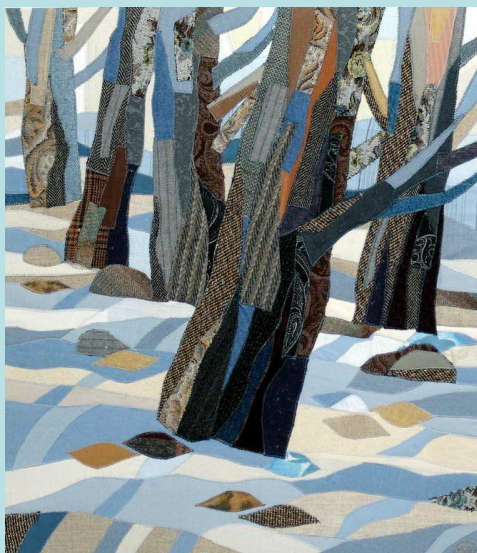
**Выполнила: Тестова Полина  
12 лет  
Педагог: Каширина Ольга  
Викторовна**

**г. Луга  
2022 год**

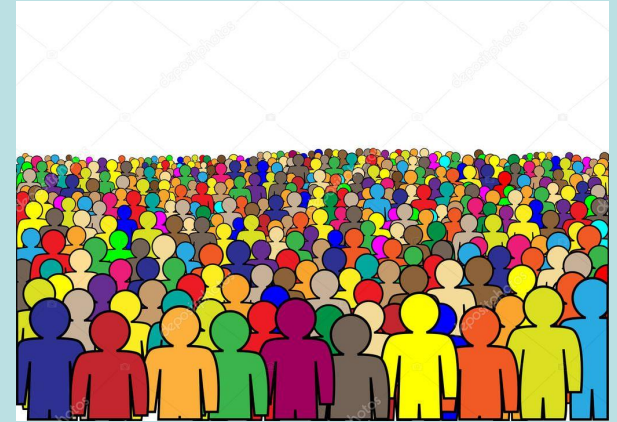
# Мой источник вдохновения- красота природы



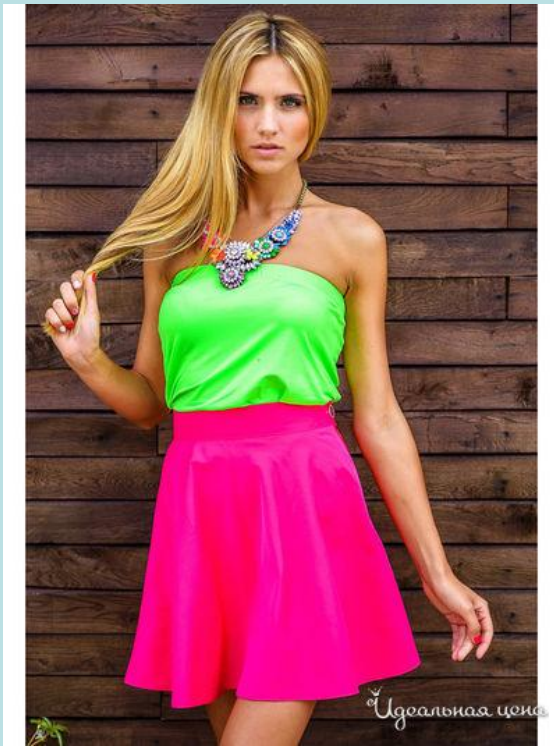
# Текстильные картины



# Луч света в тёмном царстве



# Что сделает образ ярче?



яркий аксессуар



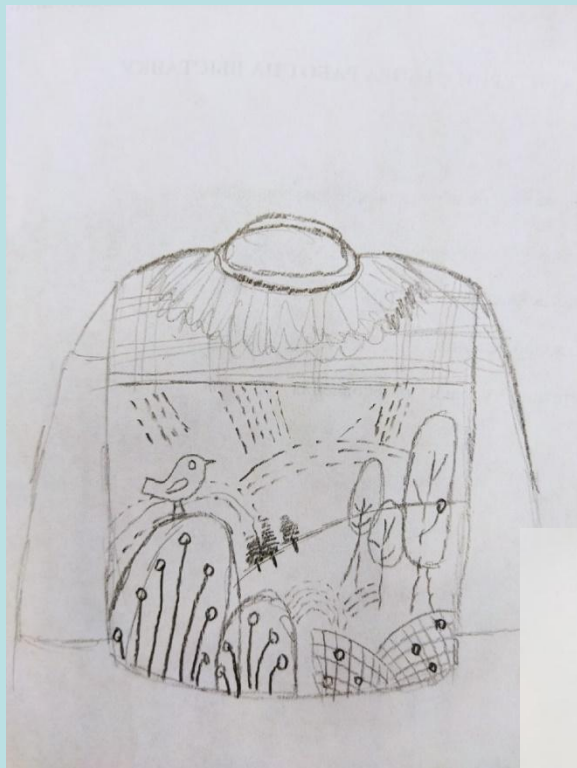
разноцветная  
аппликация

Одежда ярких расцветок

# Работы Саши Русской



# Моя работа



# *Цель и задачи моего проекта*

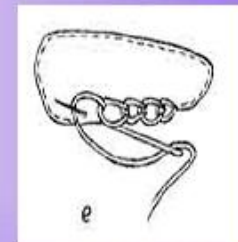
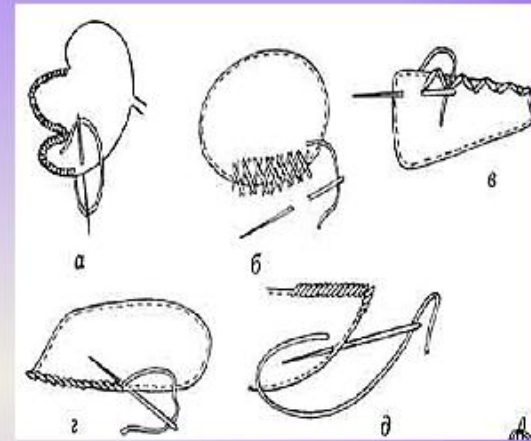
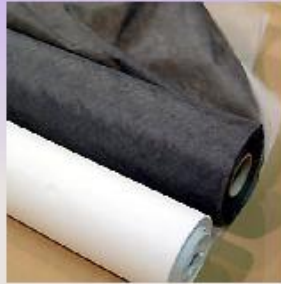
**Цель:** Сшить джемпер, украшенный декоративной текстильной аппликацией.

## **Задачи:**

1. Рассмотреть варианты аппликаций на одежде.
2. Узнать о творчестве Саши Русской.
3. Изучить разные способы присоединения аппликации к одежде.
4. Разработать эскиз сюжетной аппликации для джемпера.
5. Сшить джемпер, украшенный лоскутной аппликацией.



# Аппликации по способу крепления



**Машинный**  
(строчка «зигзаг»)

**Клеевой**  
(двухстороннее  
клеевое покрытие  
и утюг)

**Ручной**  
(декоративные  
стежки)

# Мне потребовалось

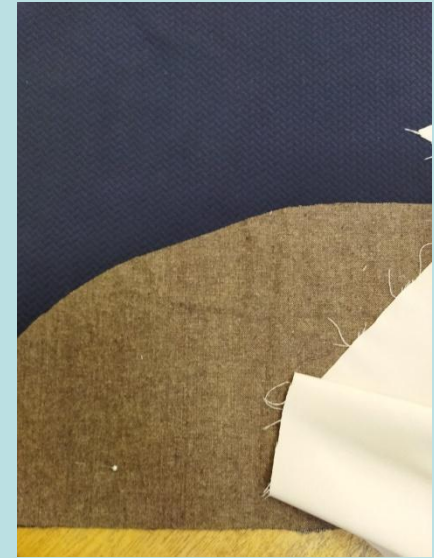


Лоскуты  
Нитки, иголки  
Швейная машина  
Декоративные элементы  
Утюг



# Как рождался джемпер

1. Снять выкройку джемпера и перенести её на ткань. Добавить припуски на швы, раскроить.
2. Продумать эскиз аппликации, подобрать ткань и сделать заготовки.
3. Полочку джемпера проклеить с изнанки дублирином. С лицевой стороны разложить заготовки деталей аппликации (согласно эскизу) и закрепить их булавками.
4. Пришить аппликации, сделать вышивку, добавить декоративные элементы (бусины, мех, кружево).
5. Сшить джемпер (прошить боковые и плечевые швы, втачать рукава, обработать горловину).





## ***Заключение***



## **Правила техники безопасности при работе с ножницами, иглками и булавками и утюгом.**

- Ножницы класть справа, лезвия у них должны быть сомкнуты, кольцами к себе, чтобы при движении не уколоться об их острые концы.
- Следить за тем, чтобы ножницы не падали на пол. При падении они могут поранить тебя или твоего товарища. Кроме того, при падении у ножниц портятся лезвия.
- Передавать ножницы кольцами вперед, и сомкнув их лезвия.
- Не класть ножницы возле движущихся частей машины.
- При работе внимательно следить за направлением реза.
- Не работать тупыми ножницами, не резать ножницами на ходу.
- Во время работы не вкалывать иглки и булавки в одежду, в стол и другие предметы. Их надо вкалывать в специальную подушечку.
- Иголки и булавки хранить в специальной подушечке - игольнице.
- Кусочки сломанной иглы не бросать, а собрать при помощи магнита и сдать педагогу.
- Не брать иглы и булавки в рот.
- Проверить количество игл до начала и после окончания работы, обязательно найти недостающие.
- Перед включением утюга необходимо проверить исправность проводки и корпуса.
- Под ногами утюжилыщицы должен быть резиновый коврик.

## Список и источников

<https://dnevnikmastera.ru/applikaciya-iz-tkani>

<https://www.pinterest.ru/unatalii5708/аппликации-из-ткани/>

<https://www.livemaster.ru/tag/topic/571641/sasha-russkaya>

<http://portniha.com/dlya-doma/applikaciya-iz-tkani.html>

[https://burdastyle.ru/master-klassy/decor/kak-sshit-applikatsiyu\\_1215/](https://burdastyle.ru/master-klassy/decor/kak-sshit-applikatsiyu_1215/)

# Тестова Полина, 12 лет



- **МОУ ДО «ЦДЮТ» г. Луга**
- **Пр. Урицкого 54**
- **Детское объединение «Азбука шитья»**
- **Контактный телефон 8(81372) 2-12-09**