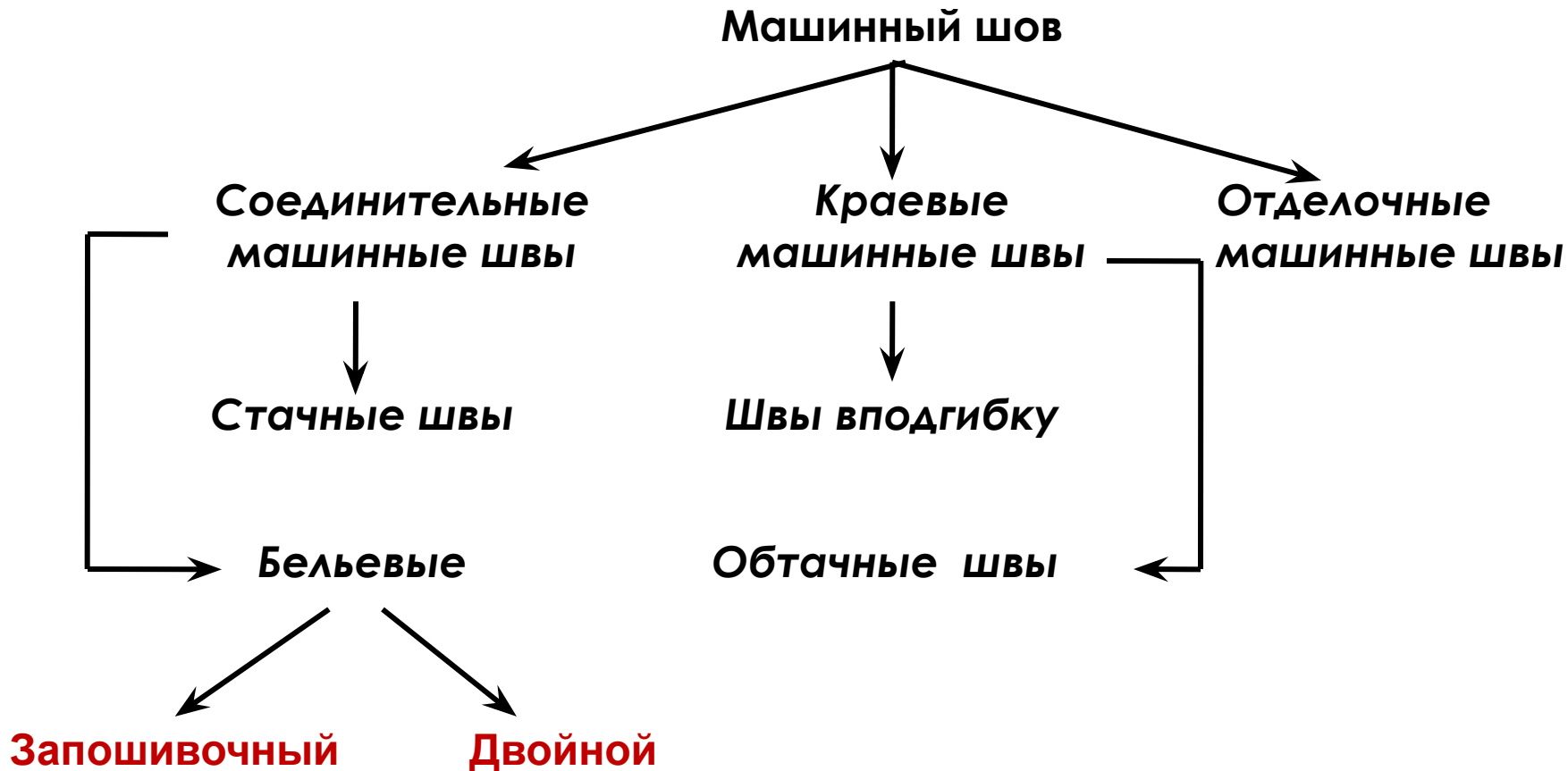


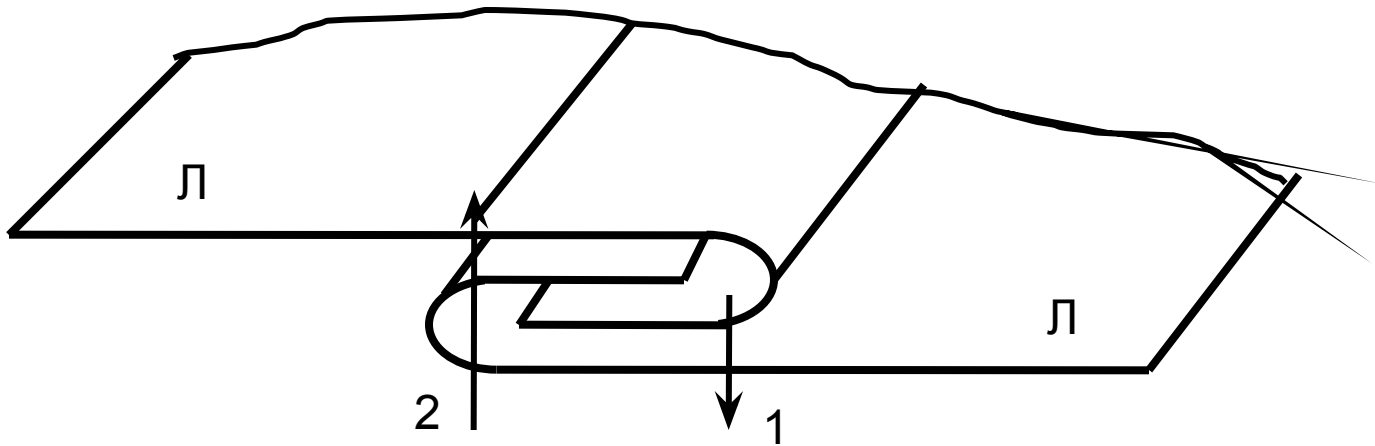
# **Машинные швы**

## **6 класс**

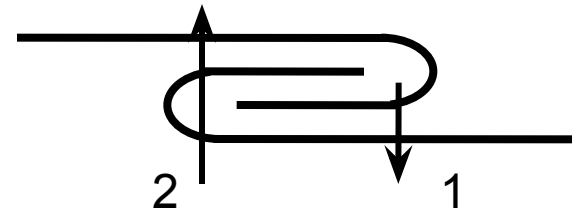
# Классификация машинных швов



# Запошивочный шов

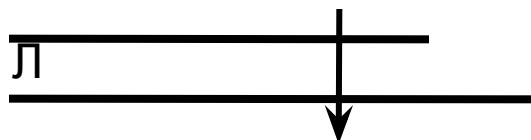


Ширина шва – 7мм



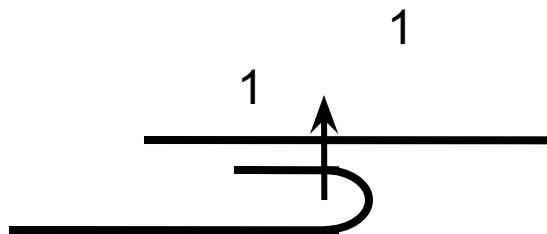
# Последовательность обработки

1

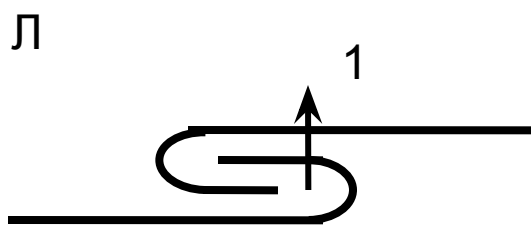


**Стачать.** Ширина шва – 7мм

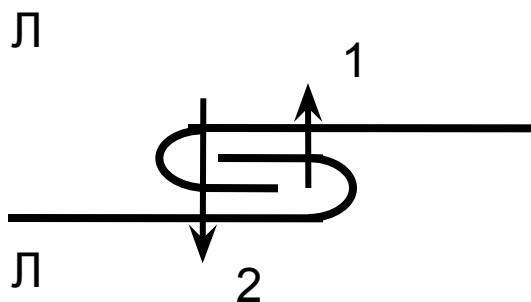
2



**Заутюжить.**

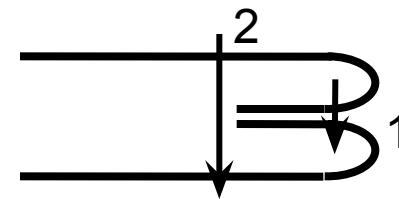
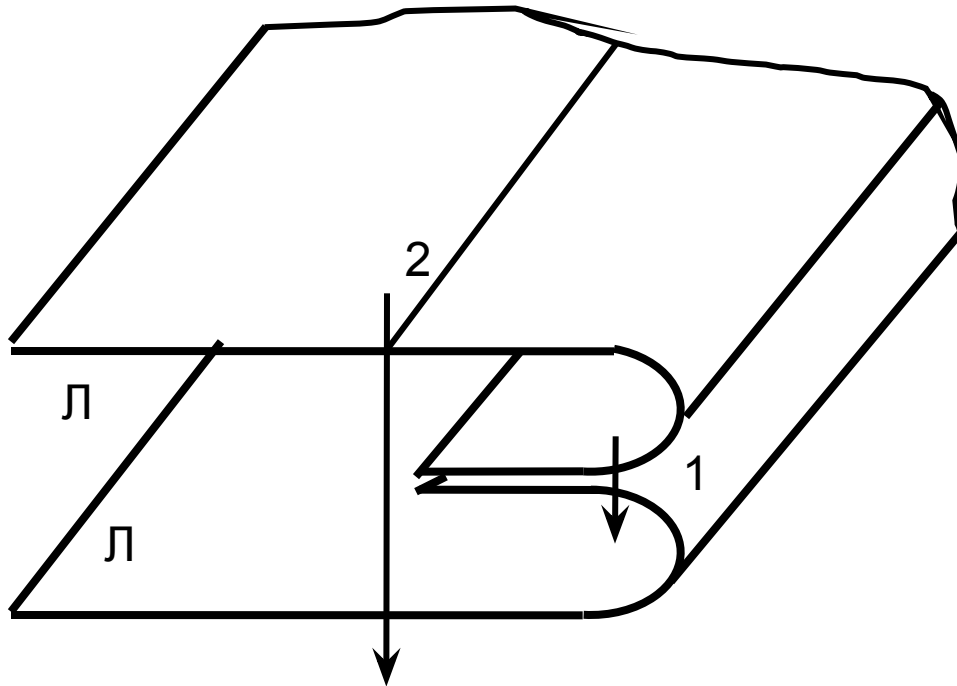


3



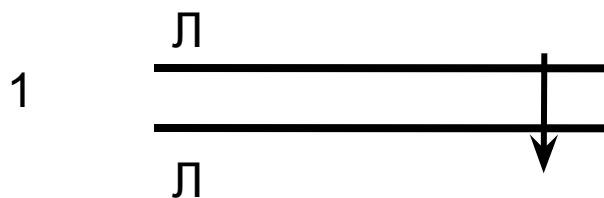
**Настрочить** Ширина шва – 1 мм

# ДВОЙНОЙ ШОВ

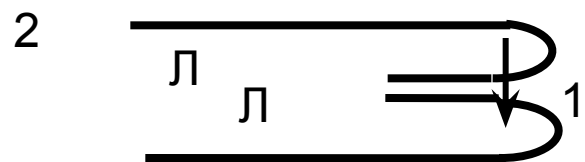


Ширина шва – 7 мм

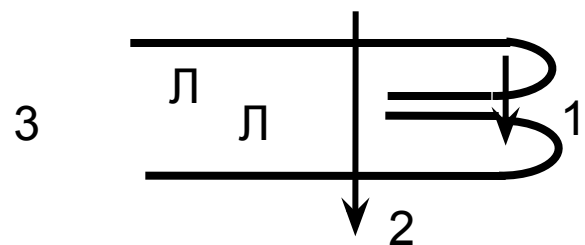
# Последовательность обработки



**Стачать.** Ширина шва – 5мм

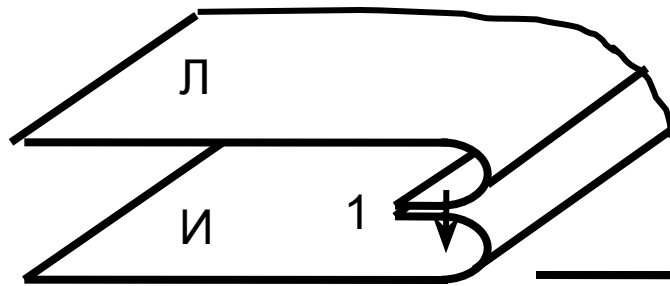


**Вывернуть.**

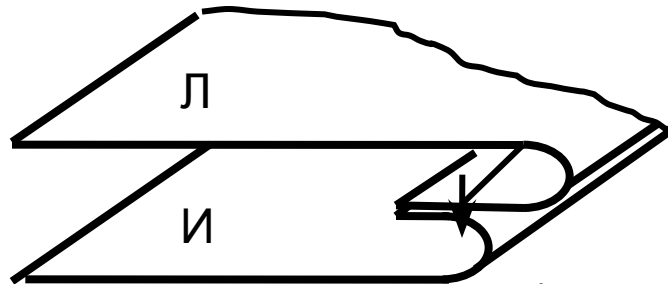
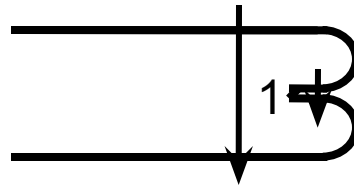


**Стачать.** Ширина шва – 7мм

# Обтачные швы

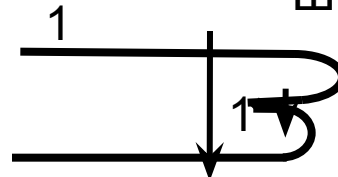


Обтачной шов в раскол

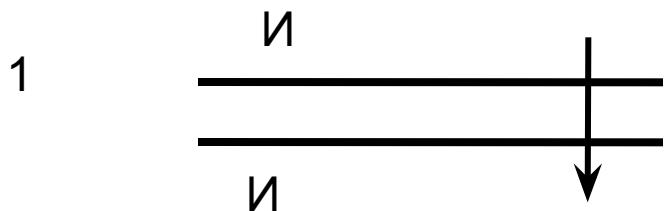


Обтачной шов в кант

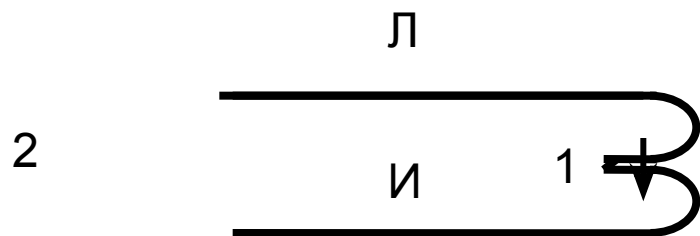
Ширина канта – 1мм



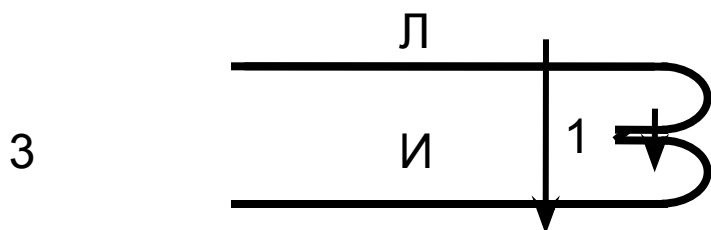
# Последовательность обработки



**Обтачать.** Ширина шва – 7мм



**Вывернуть.**



**Выметать.**

4 **Приутюжить. Удалить наметку.**