

Суды пайдалану Коммерциялық балық аулау







Порт Роттердама — Еуропадағы ірі порт,
Нидерландыда Рейн өзенінің сағасында
орналасқан.



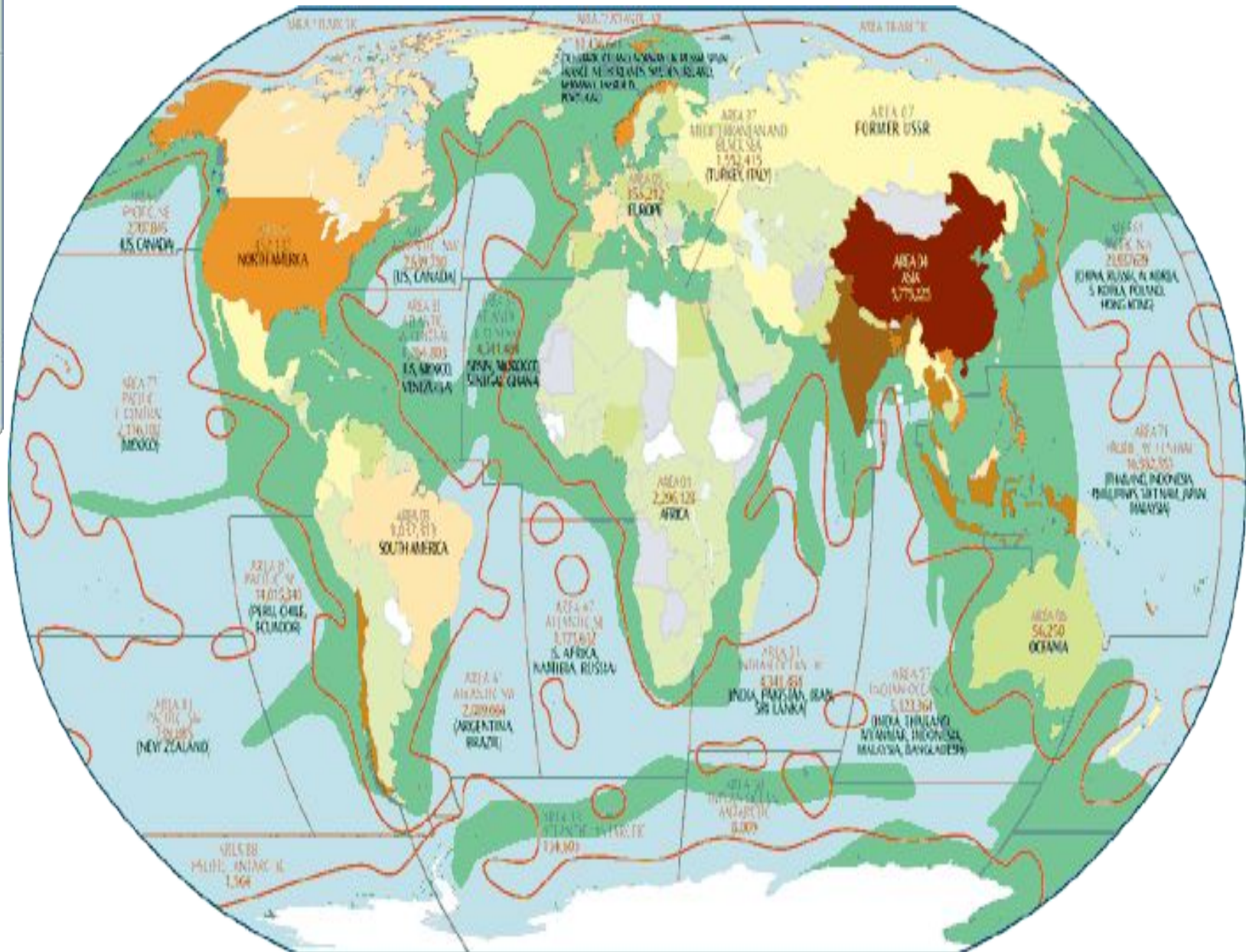
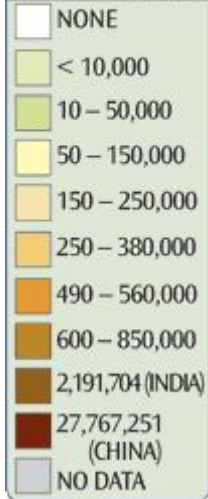


Гонконг әлемдегі ірі контейнерлік порт болып саналады. 2008 жылы контейнер айналымы 24,5 млн-нан асты. Порт жылына 456 мың кеме қабылдай алады.



AQUACULTURE PRODUCTION 2002

(TONNES)
NOT INCLUDING AQUATIC PLANTS



Суды пайдалану

- Оқу мақсаты:
 1. Коммерциялық балық аулау аймақтарының карталарын талдау;
 2. Мұхиттарды, өзендерді, көлдерді жүк пен жолаушыларды тасымалдау мақсатында пайдалану мүмкіндіктері
 3. Жүктерді тасымалдайтын теңіз жолдардың ұзындығын есептеу

Дағдылар	Жетістік критерийлері
<i>Егер төмендегі жетістік критерийлерін орындаса, оқушы оқу мақсатына жетеді</i>	
Қолдану және талдау	Мұхиттарды, өзендерді, көлдерді жүк пен жолаушыларды тасымалдау мақсатында пайдалану мүмкіндіктерін картадан тауып, қолайлы жақтарын анықтай алады
Анализ	Картадан коммерциялық балық аулау аудандарын анықтайды Коммерциялық балық аулау аудандарын карта бойынша талдайды

**Су көлігі - мұхит, теңіз,
каналдар арқылы жүк және
жөлаушылар тасымалдайтын
көлік түрі.*

*Тапсырма 2.

*Су транспорты қандай мақсаттарда қолданылады?

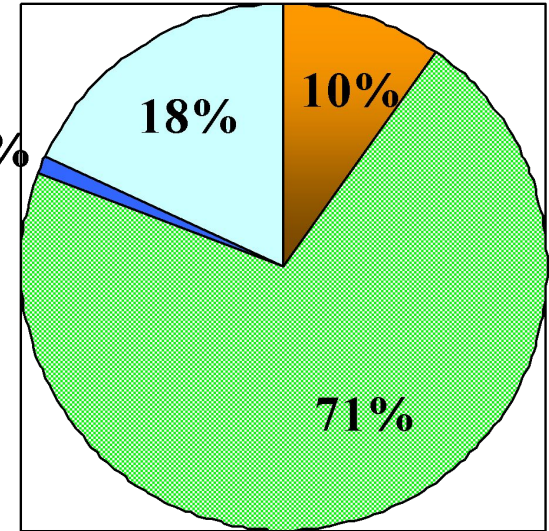
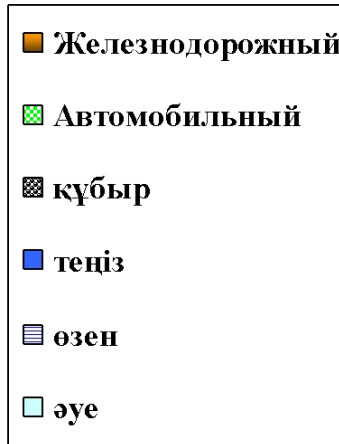
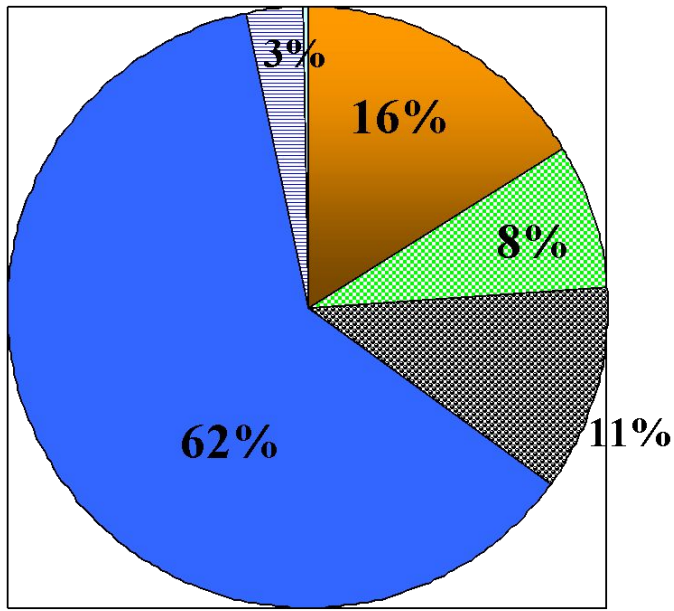
*1. _____

*2. _____

*3. _____

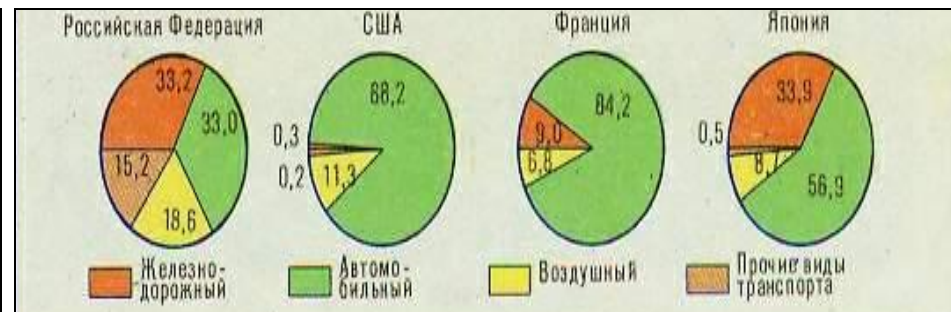
*4. _____

Әлемдік жүк және жолаушылар тасымалының құрылымы



Жүк тасымалы

Жолаушылар тасымалы



Су көлігін жүк және жолаушылар тасымалындағы алатын үлесі

Артықшылығын атап жазыңыз:



lori.ru/174736



Кемшілігін атап жазыңыз:

Артықшылығы:

- Өзіндік құны арзан;
- Ауыр және үлкен көлемді жүк тасымалдай алады;

Кемшіліктері:

- Тасымалдау жылдамдығы төмен
- Ауа райы жағдайларына тәуелді



lori.ru/174736

Су көлігі арқылы:

- Шикі мұнай
- Мұнай өнімдері
- Сұйық химиялық өнімдер
- Автомобильдер
- Тауарлар
- Құрал-жабдықтар т.б.

Тасымалданады

Жүк тасымалдау жылдамдығы мен уақытын азайту масатынд каналдар салынған:

- Египеттегі Суэц каналы, ол Атлант мұхитынан Үнді мұхтына дейінгі қашықтықты біршама қысқартады.
- Панама каналы Оңтүстік Американы бойлай жүзуді қысқартады;
- Германиядағы Киль каналы Балтық теңізінен Солтүстік теңізге жолды қысқартады.





- ▶ *Әлемдік сауда жолдары Атлант, Тынық, Үнді мұхиттары арқылы өтеді. Атлант мұхитының үлесіне барлық теңіз тасымаланың жартысына жуығы келеді.*
- ▶ *Тынық мұхиты сауда әлемінде үлкен маңызға ие. Бұл Жапония мен жағалауындағы жаңа индустриалды елдердің болуымен байланысты. Әлемдік сауда флотындағы алдыңғы қатарлы елдер: Либерия, Панама, Жапония, Греция, АҚШ, Кипр, Қытай.*

- ▶ **Рейн, Дунай, Меконг, Янцзы, Амазонка, Волга және Миссисипи**
- ▶ (I)(f) Келесілерді білу үшін, оқушылар дүниежүзінің ең ұзын өзендерінің бірін зерттеу керек:
- ▶ Жүктер мен жолаушыларды тасымалдауда осы өзенді пайдалану;
- ▶ Ірі айлақтар мен тасымалданатын жүк;
- ▶ Және де оның кеңінен пайдалану мүмкіндіктерін ұлғайту үшін жасалған өзгерістер.

Рейн, Дунай, Меконг, Янцзы, Амазонка, Волга және Миссисипи

Сипаттамалары

- Жүк көтеру деңгейі
- Жүк тиеу тәсілі
- Жыламдығы
- Ауа райына тәуелділігі
- Панама және Суэц каналдары арқылы өтуі (panamax и handymax)
- Температуралық режимнің сақталуы

Теңіз көлігі

- **Теңіз, мұхит арқылы жүктерді тасымалдау, сақтау, өңдеу және жолаушыларды тасымалдау мен қызмет көрсетумен айналысатын көлік түрі.**

Өзен көлігі

- **(ішкі су көлігі) — ішкі су жолдары (өзен, көл) және жасанды су жолы (канал, су қоймасы) арқылы жүк пен жолаушылар тасымалдайтын көлік түрі.**

Тасымалдау жылдамдығы



- Су көлігінің жылдамдығы салыстырмалы түрде жоғары емсе (25км/сағ артық емес), сондықтан қазіргі уақытта іскерлік тасымалдау үшін сирек қолданылады. Дегенмен туристер мен белсенді демалушылар арасында танымал.

Тасымалдаудың өзіндік құны

Теңіз көлігі

- Тасымалдау құны теміржолға қарағанда 2 есеге төмен

Өзен көлігі

- Төмен жылдамдық пен маусымдылығына қарамастан, бағасы төмен, соған байланысты сұранысқа ие.

Сенімділігі (надежность)

Су көлігінің
кемішілігіне
төмен
жылдамдық пен
ауа райына
тәуелділігі
жатады,
сондықтан
жүктің
уақытында
жеткізілуіне
сенімділік жоқ.



«Контейнерлік революция»



Жүк тасымалдау жылдамдығы мен уақытын азайту масатынд каналдар салынған:

- ▶ Египеттегі Суэц каналы, ол Атлант мұхитынан Үнді мұхтына дейінгі қашықтықты біршама қысқартады.
- ▶ Панама каналы Оңтүстік Американы бойлай жүзуді қысқартады;
- ▶ Германиядағы Киль каналы Балтық теңізінен Солтүстік теңізге жолды қысқартады.

БАЛЫҚШАРУАШЫЛЫҒЫ



аулау



Өсіру



өңдеу



**балықтар, теңіз өнімдері,
теңіз аңдары**

Теңіз байлығы



Балдырлар

- Тамаққа пайдаланады
- Мал азық
- Тыңайтқыш
- Дәрі-дәрмек
- Өндіріс шикізаты



- Барлық ауланған балықтың $\frac{3}{4}$ -і экспортталады.

