

***ПРОТОМУЗЕЙНЫЙ ПЕРИОД
В ИСТОРИИ КУЛЬТУРЫ.***

ВОЗНИКНОВЕНИЕ МУЗЕЕВ

Музейные формы

– учреждения, не являющиеся в полном смысле слова музеями.

К ним относят:

- протомузейные формы*
- учреждения музейного типа*

Древнейшие формы собирательства

- *первые музеи – хранилища Кносского дворца в Микенах на Крите (16 в. до н. э.),*
- *коллекции Дворца ванов и Архив иньских оракулов (Китай, 13–12 вв. до н.э.),*
- *библиотека Ниневийского дворца (7 в. до н.э.)*

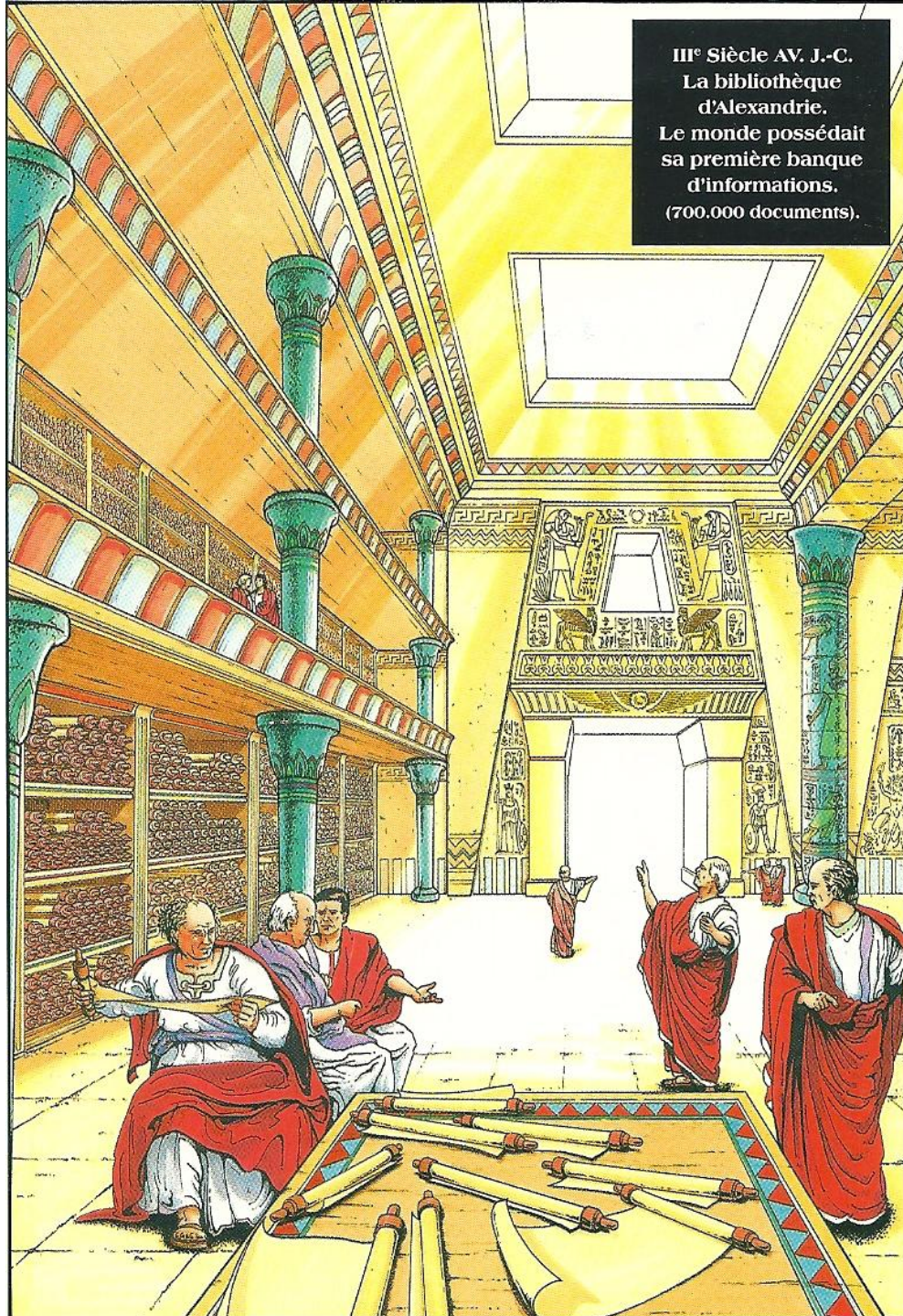
«Музеи» античной эпохи

- *коллекции храмов: Акрополь, храмы священной Олимпии*
- *частных собраний: галерея Варреса, Суллы, коллекции Сервилия, Красса, Лукулла, Помпея, Цезаря и др.*

Александрийский мусейон -- реконструкция



III^e Siècle AV. J.-C.
La bibliothèque
d'Alexandrie.
Le monde possédait
sa première banque
d'informations.
(700.000 documents).



Пинакотека, Акрополь





Стоа Аттала -- стоа, расположенная на афинской агоре.



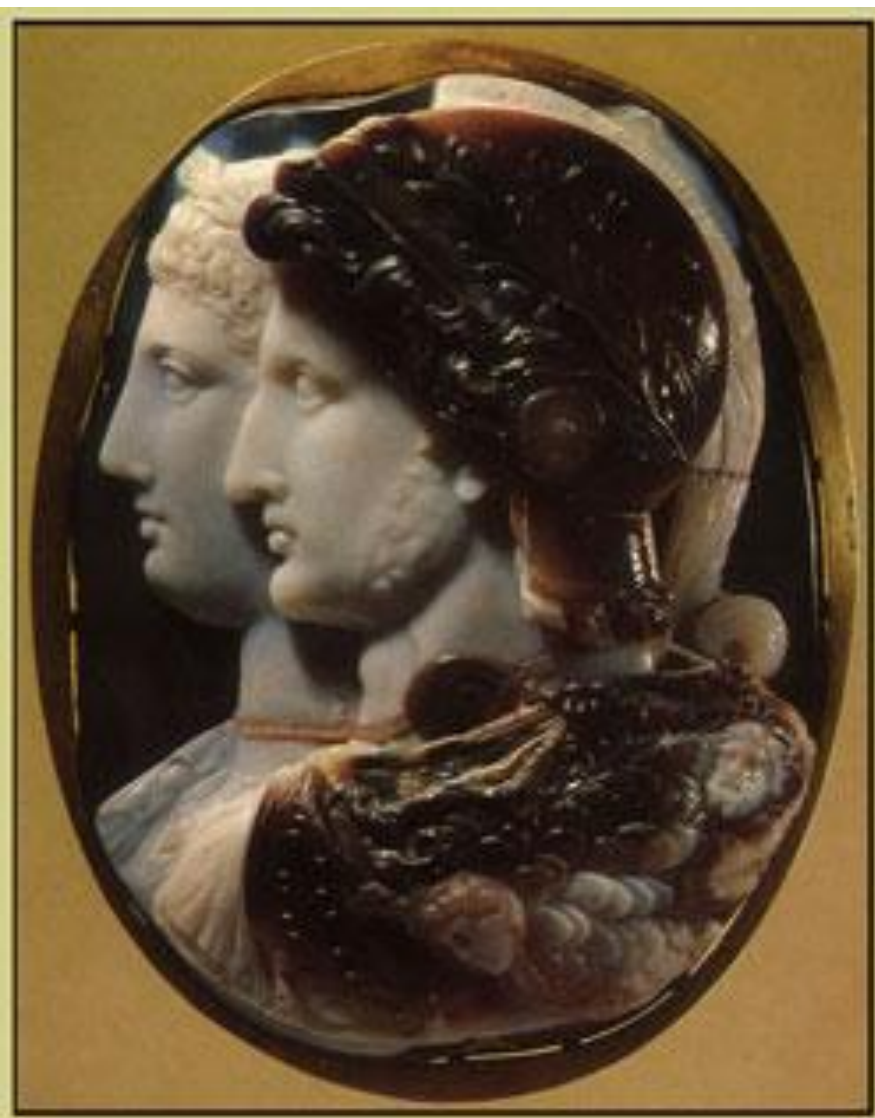








Камеи – геммы с выпуклой, рельефной резьбой





Инталии – геммы с вогнутой, углубленной резьбой



Византийские и средневековые храмовые коллекции

- *святые мощи;*
- *предметы, принадлежавшие
христианским святым;*
- *церковная утварь и облачения;*
- *иконы;*
- *рукописи и Евангелия.*

Протомузейные формы

При храмах и замках:

- *сокровищницы, ризницы,*
- *реликварии,*
- *культурные сады, аптеки,*
аптекарские огороды,
- *арсеналы,*
- *зверинцы,*

Аптекарский огород (МГУ)









«Музеи» эпохи Возрождения

Кабинеты:

- образцы животного и растительного мира, минералы,
- геодезические и астрономические инструменты,
- предметы, представляющие этнографический интерес
- редкости и диковины (в том числе и поддельные)

Галереи:

- пинакотеки
- портреты, живописные полотна

«Модные» собрания 16 –18 вв.

Студиоло д'Эсте (Мантуя, Италия)



Студиоло д'Эсте – реконструкция настенных панно



Студиоло Медичи (Флоренция)





«Модные» собрания 16 –18 вв.

- **студиоло**
- **гардеробная**
- **антикварий**
- **кабинет:**
 - *мюнц-кабинет – кабинет монет и медалей,*
 - *натуралиен-кабинет – естественно-научный*
- **камера:**
 - *шатцкамера – сокровищница с изделиями из драгоценных камней и металлов,*
 - *вундеркамера – кабинет редкостей природы,*
 - *кунсткамера – кабинет искусства с необычными «творениями рук человеческих»*







RITRATTO DEL MUSEO DI
FERRANTE IMPERATO



MUSEI
WORMIANI
HISTORIA
LUIGI BATAVORUM
EX OFFICINA ELSEVIRIANA
Anno Typogr. 1687.

«Дворцовые» музеи при дворах

- *Флоренции (Лоренцо Медичи, 15 в.),*
- *Рима (Ватиканские музеи, 16 в.),*
- *Дрездена (Августа Саксонского, 16 в.)*
- *Мадрида (Филиппа II, 16 в.)*
- *Парижа (Людовик XIV, 17 в.)*
- *Санкт-Петербурга (Екатерина, 18 в.)*

Первые музеи Европы

- Эль Эскориал – 1598 г.;
- Базельский художественный музей – 1662 г.
- Старая пинакотeka в Мюнхене – 1670 г.
- Дрезденская галерея – 1772 г.
- Малый Эрмитаж Санкт-Петербурга – 1766 г.
- Британский музей – 1759г.(1892 г.),
- Лувр – 1791г.,
- музей Прадо – 1819 г.,
- Национальная галерея в Лондоне – 1824 г.,
- Большой Эрмитаж – 1852 г.,
- Третьяковская галерея в Москве – 1892 г.,
- Русский музей Санкт-Петербурга – 1898 г.

США:

- Метрополитен-музей в Нью-Йорке – 1872 г.,

Первые музеи России

- *Оружейная палата и Патриаршая ризница – 15 – 17 вв.;*
- *Первый русский публичный музей – **Кунсткамера** открылся в Петербурге в 1719 году;*
- *Артиллерийский и исторический музеи – 18 –19 вв.*

Частное коллекционирование в России

- *В 1037 г. – упоминание о личной библиотеке князя Ярослава Мудрого;*
- *Первым коллекционером считается Петр I;*
- *Большие коллекции имели А. Меншиков и Б. Шереметев, А. С. Строганов – XVII век;*
- *Г.А. Демидов, Н.Б. Юсупов, Н.П. Румянцев – XVIII век;*
- **коллекция А.Д. Черткова** – книжного собрания Исторического музея, **коллекция Н.Н. Демидова** – музея естественной истории Московского университета (XIX век)
- **Братья Третьяковы** – венец коллекции – художественная галерея

Первые музеи Беларуси

- *На рубеже 18–19 вв. появляются первые учреждения музейного типа в высших и средних учебных заведениях Полоцка, Гродно, Горок и других городов Беларуси;*
- *Первый общедоступный музей открылся в **Вильно** (Вильнюсе) в 1856 г.*
- *В конце XIX – начале XX в. в Витебске, Могилеве и Минске были организованы церковно-археологические музеи.*