



Речной рак



Голова рака



Фасеточное строение глаз

Класс Паукообразные





Sanja565658

Паук-сенокосец



Thomas Henkel

Паук-сенокосец



Quartl



Lucarelli

Птицеяд



PavelSI



Paver

Представители семейства пауков – скакунов



Оказывается,
пауки умеют танцевать!

Смотри видео в группе
VK!



Ядовитые пауки

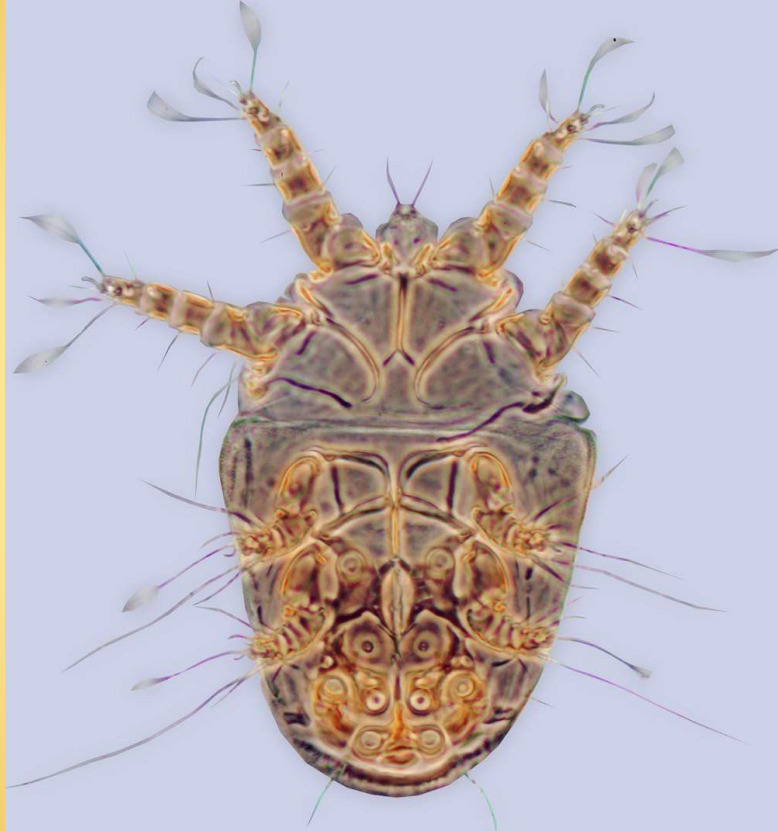


Водяной паук



Один из европейских видов пауков, живущих фактически под водой.

Клещи



André Karwath



Stho002



PaulT



Xixtas



Aka



Таёжный клещ

Клещи реагируют на теплокровных животных, соответственно, стремятся к тем местам, где есть тропинки, селения людей.



КАК ИЗБЕЖАТЬ УКУСА КЛЕЩА?

Как одеваться в лес:



На голову предпочтительно надеть капюшон, плотно пришитый к куртке, в крайнем случае, волосы должны быть заправлены под косынку



Одежда должна быть светлой, однотонной



Рукава должны быть длинными



Нанести на одежду акарицидно-репеллентное средство от клещей



Воротник и манжеты должны плотно прилегать к телу, рубашку заправить в брюки



Брюки нужно заправить в ботинки или в носки на плотной резинке



Как не принести клещей домой:



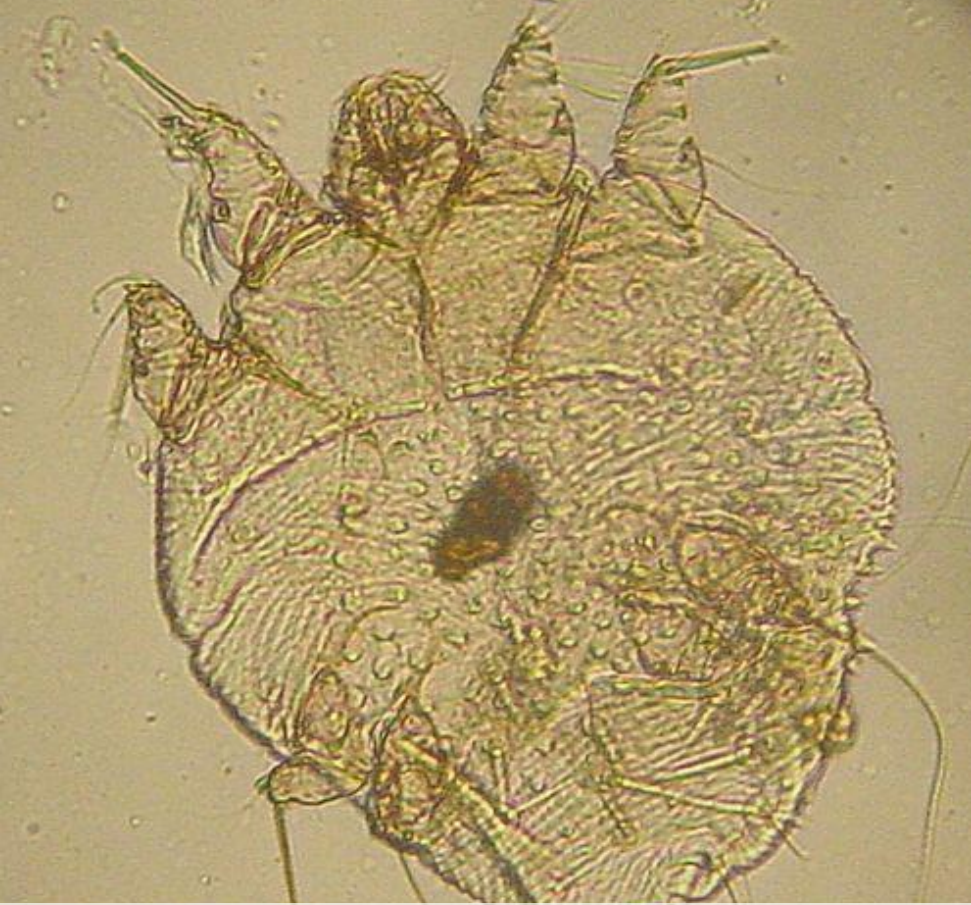
Не заносить в помещение свежесорванные растения, верхнюю одежду и другие предметы, на которых могут оказаться клещи



Проверять домашних животных на наличие клещей после прогулки



Совет: лучше всего для похода в лес подходят комбинезоны



Чесоточный клещ

Чесоточный клещ –

это внутрикожный паразит,
роющий в тканях хозяина
ходы и откладывающий в
них свои яйца.

1. Регулярно мыть руки!

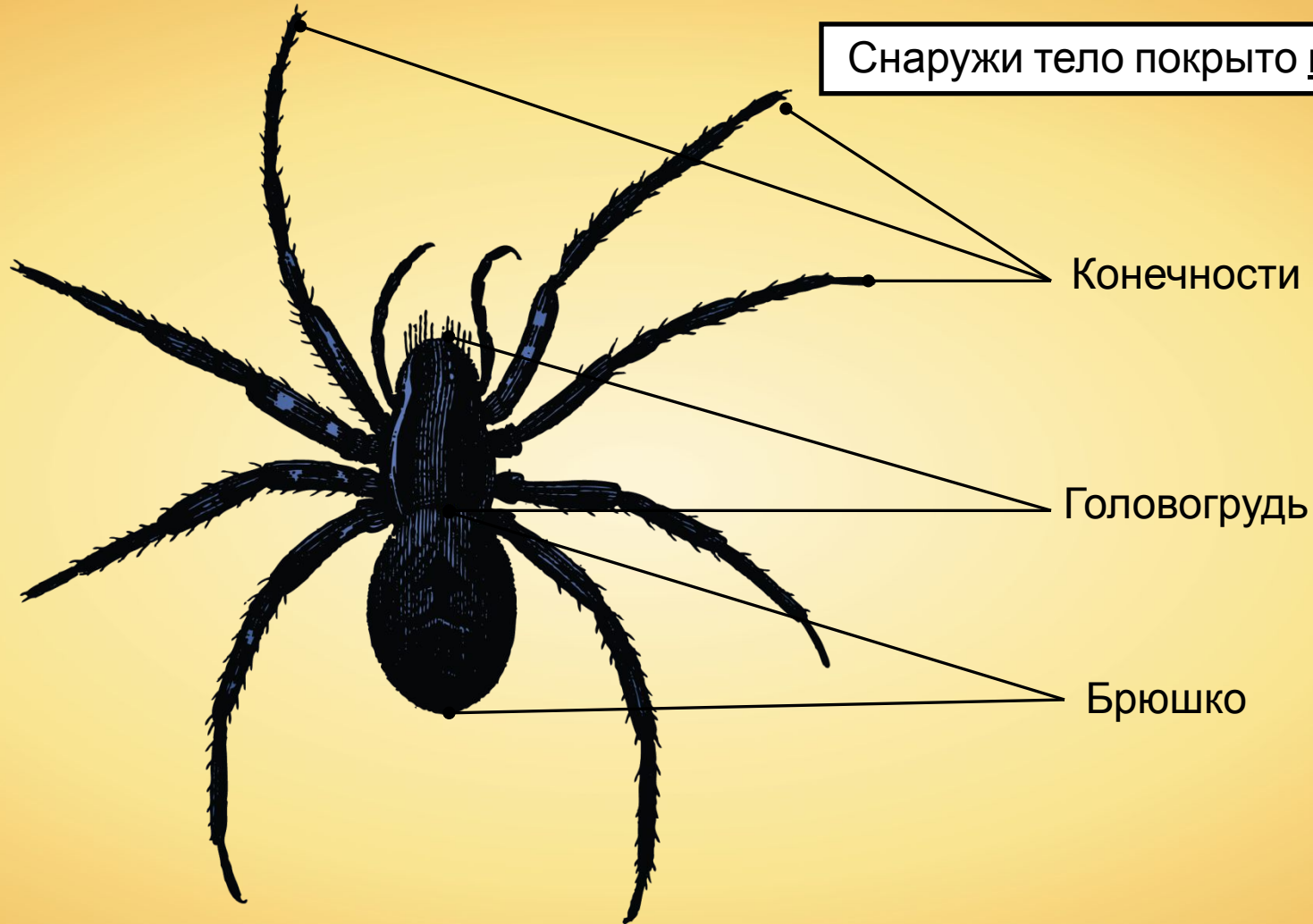


2. Пользоваться только своим
нательным и постельным бельем!

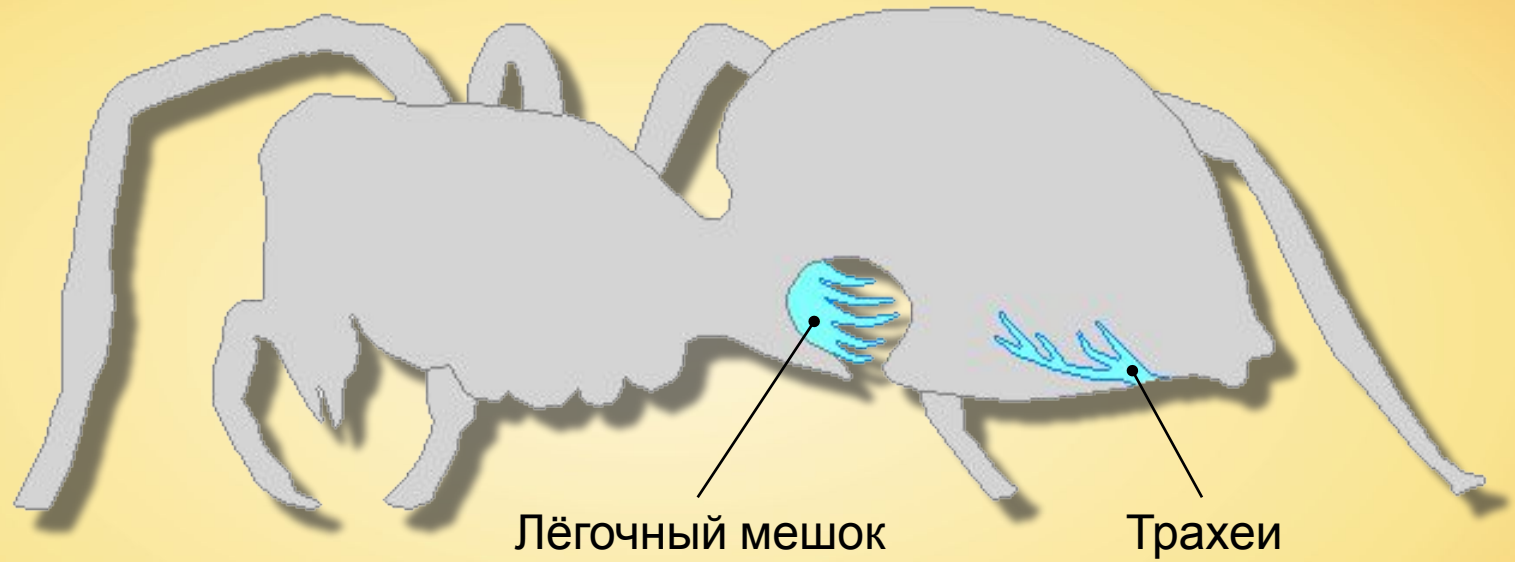
3. Держать в чистоте свое белье



Снаружи тело покрыто кутикулой



Дыхательная система паукообразных



Нервная система паука



Брюшная нервная система

Передний

Нервный узел

Задний

Головогрудный



Органы чувств



Органов чувств
паукообразных –
осязательные волоски и
просто устроенные глаза.

ИНСТИНКТ –

врождённая форма поведения, заключающая в себе определённый тип поведения, ведущий к сохранению вида.



Пищеварение паука является внекишечным.



На конце брюшка паукообразных располагается ряд бородавок и паутинных желёз.

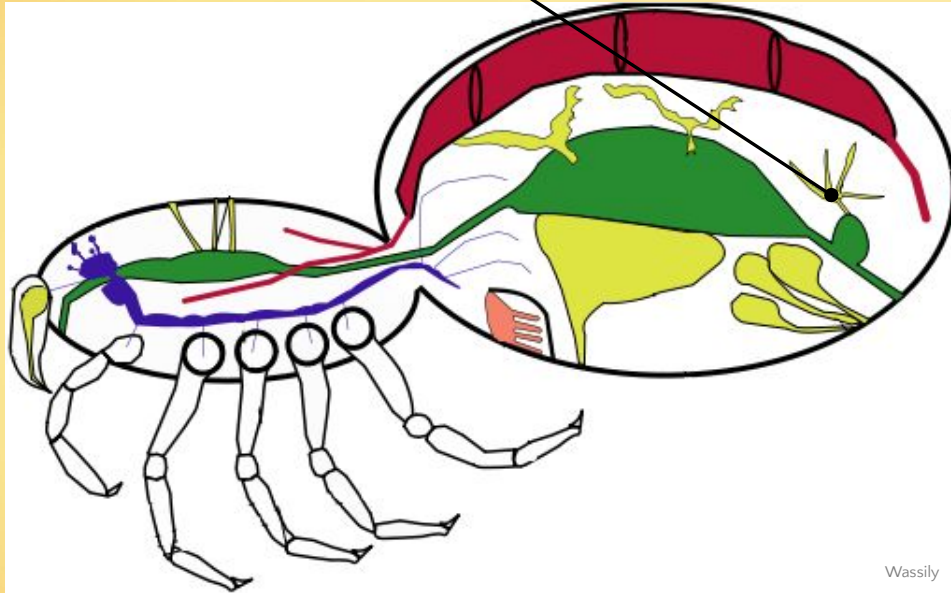


Bjørn Christian Tørrissen

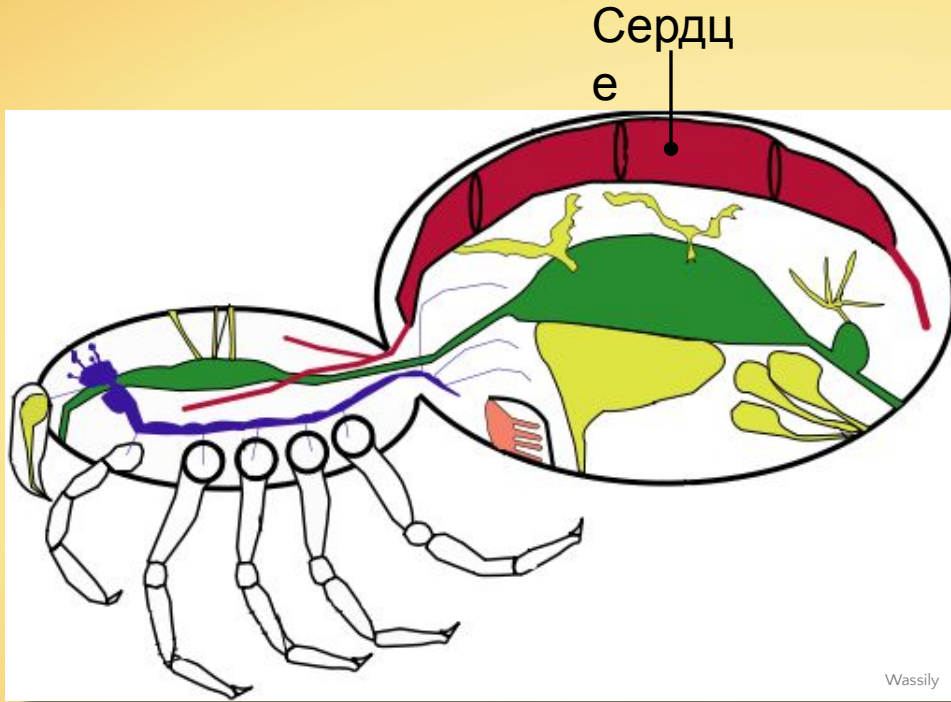


fir000
2

Мальпигиевы сосуды



**Мальпигиевы
сосуды –**
это система слепо
замкнутых канальцев,
открывающихся в
кишечник паукообразного
и осуществляющих
выделительную функцию.



Кровеносная система незамкнута, гемолимфа направляется по телу сердцем.



Половой диморфизм – это внешние различия между особями одного вида, но разных полов.



Оплодотворение **внутреннее**. Яйца откладываются через определённое время после спаривания.