

Экономика Белоруссии



Планы развития экономики

11 апреля 2011 года Александр Лукашенко подписал Программу социально-экономического развития Республики Беларусь на 2011—2015 годы.

Основные макроэкономические пункты программы:

- ▣ увеличение ВВП на 62—68 % за пять



Инфляция

- С 2000 по 2006 год темпы инфляции в Белоруссии снижались. В 2007—2008 годах произошёл их рост, в 2009 году — снова снижение, в 2010 году — резкий рост. Инфляция стабилизировалась на отметке 21 %.

- Инфляция в Беларуси в 2000 г. :

- 2000 — 107,5 %

- 2001 — 46,1 %



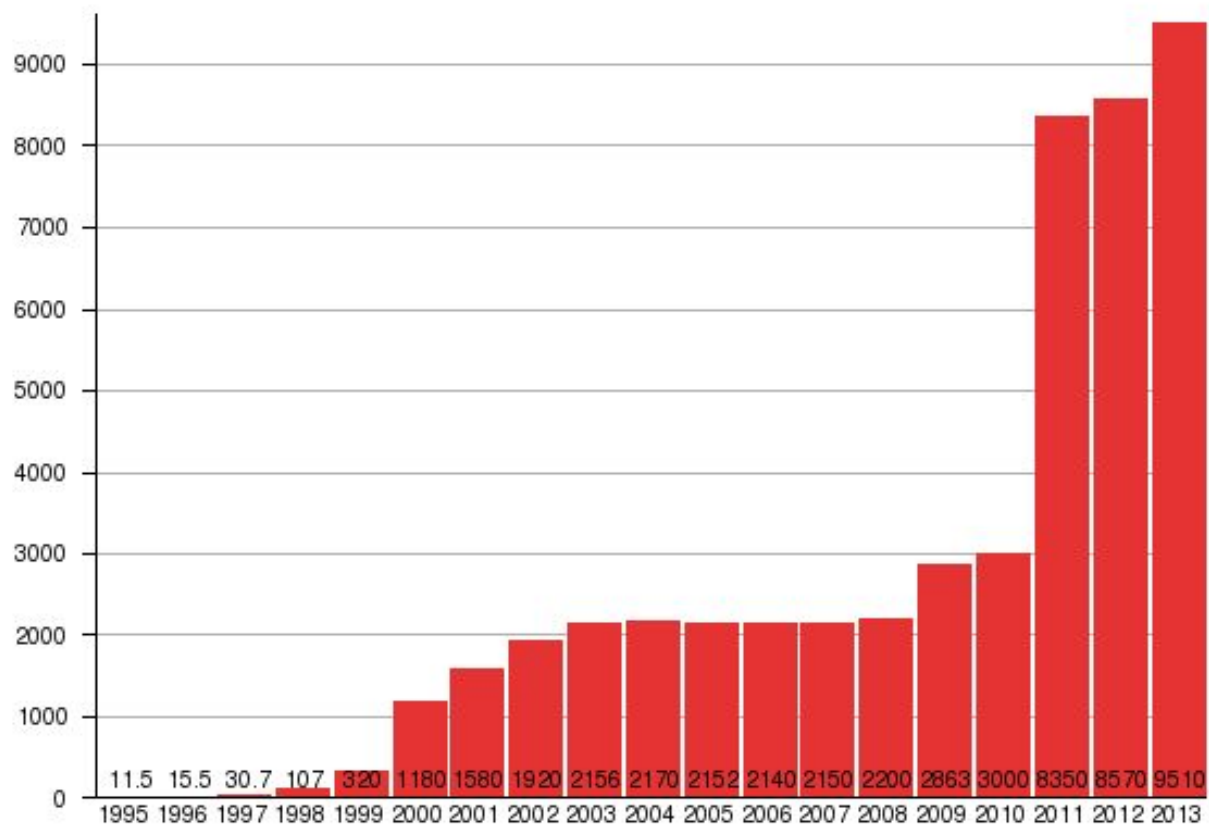
Динамика курса белорусского рубля

- Изменение официального курса белорусского рубля по отношению к доллару США в

1995—2013

декабрь

даны с



Металлургия

- Metallurgical industry of Belarus includes four plants: RUEP «Belarusian Metallurgical Plant», RUEP «Rechitsky Metallurgical Plant», OAO «Mogilev Metallurgical Plant» and RUEP «Gomel Foundry»



Машиностроение

- В Беларуси производится широкий спектр машиностроительной продукции. Это грузовые автомобили (МАЗ, БелАЗ), автобусы, троллейбусы, тракторы, телевизоры, холодильники, металлорежущие станки и многое другое.

- В Беларуси расположен Белорусск



Грузовой
автомобиль МАЗ-6422



Карьерный самосвал
БелАЗ-75214



Автобус МАЗ-1
07



Трактор
МТЗ-952 3



Маневровый
тепловоз ТМЭ1

Сельское хозяйство

- Сельское хозяйство Белоруссии — важная отрасль хозяйства, обеспечивающая 7,5 % ВВП страны, в сельском.
- Закупочные цены на с/х продукцию у производителей заметно ниже, чем в России, при том, что отпускные цены на

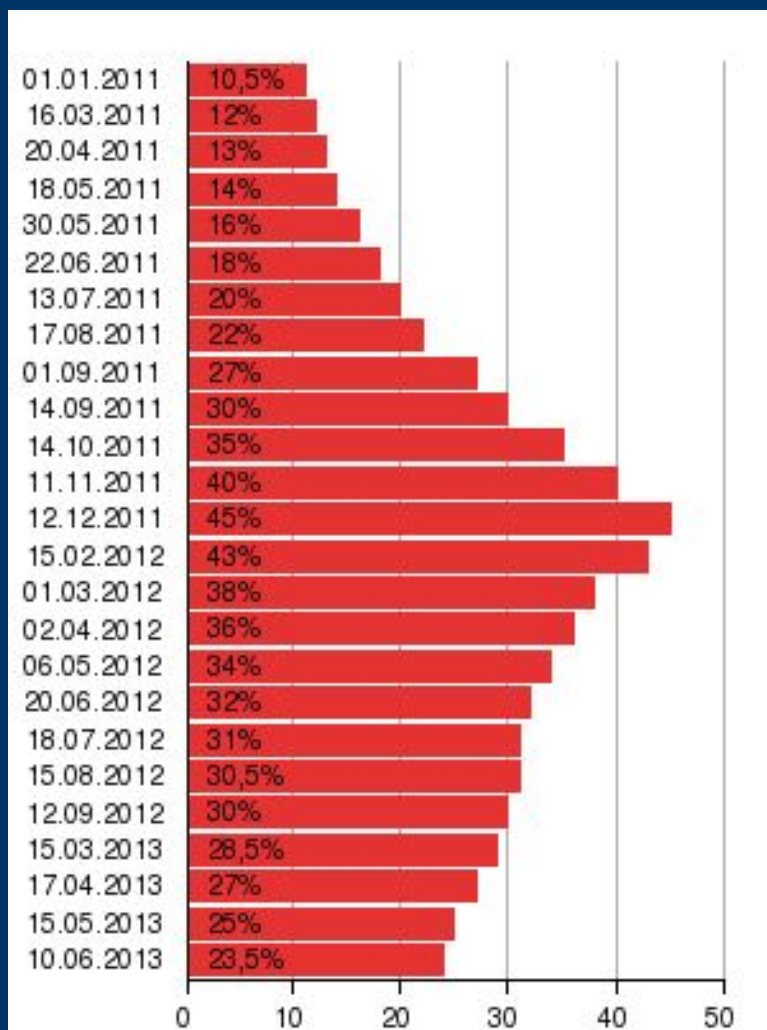


Транспорт

- Длина железных дорог — 5512 км, в том числе 1640 км двухпутных, 897 км — электрифицированных. Основным оператором железнодорожных перевозок в Белоруссии является Белорусская железная дорога, на

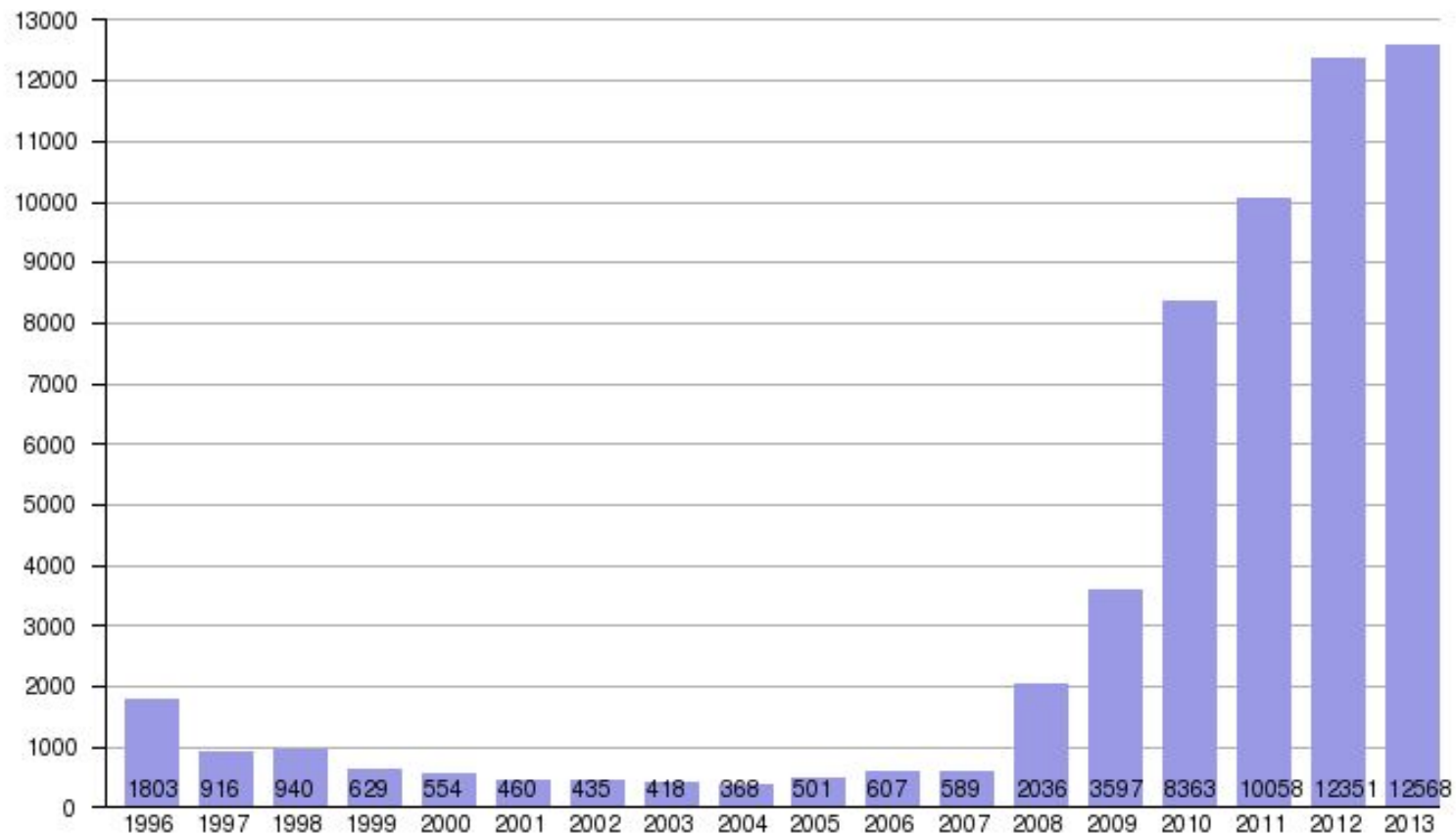


Банковская система



▣ Ставка рефинансирования в 2011-13
годах

Внешний государственный ДОЛГ



Инвестиции

Проблемы,
мешающие
инвестиционному
развитию:

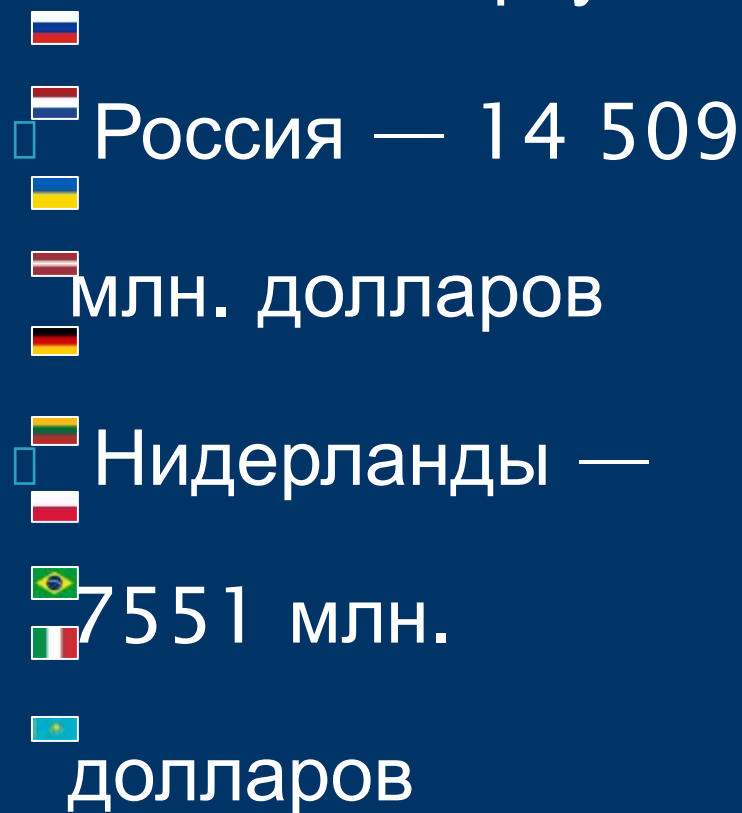
- Под государственным управлением работает около 70% экономики;
- Трудовые ресурсы с высшим уровнем образования не в состоянии произвести конкурентоспособную продукцию:



Торговля

Основные торговые партнёры Республики Беларусь в
2012 году

по экспорту



по импорту



Занятость населения

Параметр	1990 год (тыс. человек)	1995 год (тыс. человек)	2000 год (тыс. человек)	2005 год (тыс. человек)	2010 год (тыс. человек)	2011 год (тыс. человек)	2012 год (тыс. человек)
Общая численность населения	10190	10177	9957	9630	9481	9465	9464
в том числе в возрасте моложе трудоспособного;	2495	2350	1989	1615	1513	1522	1549
в трудоспособном возрасте;	5665	5672	5843	5944	5804	5749	5687
в возрасте старше трудоспособного	2030	2155	2125	2071	2164	2194	2228
Численность населения, занятого в экономике	5151	4410	4444	4414	4666	4655	4577
Численность пенсионеров	2375	2659	2622	2588	2615	2631	2649

Занятость населения

