

Прошедше е время



Наши вопросы...

Что обозначает прошедшее время?

Как образуется прошедшее время?

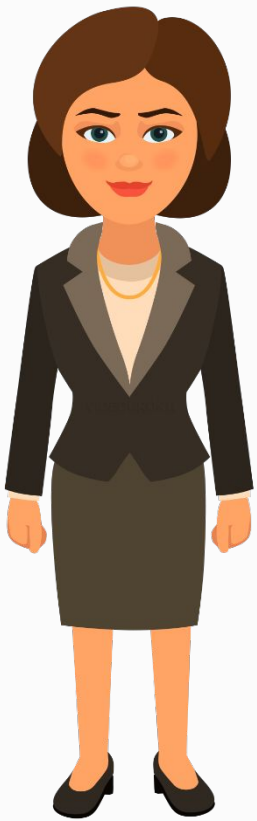
Как изменяются глаголы
прошедшего времени?



Отправимся в

путешествие

Сегодня мы
заглянем в прошлое!

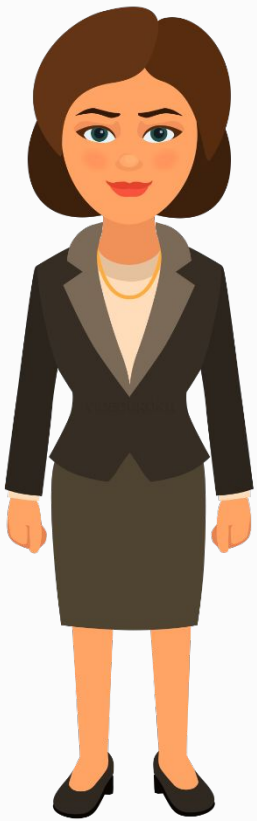


Машина
времени

Давным-давно на Земле *расти* диковинные растения. По равнинам *бродить* динозавры.

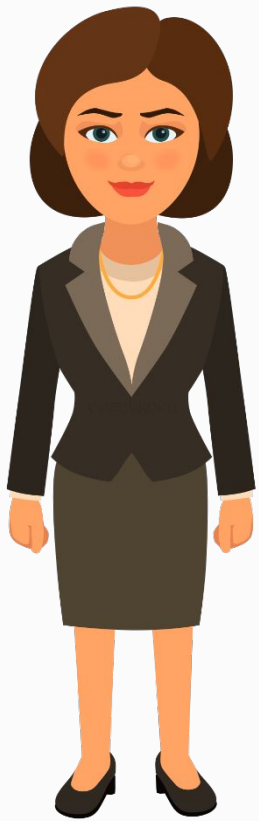
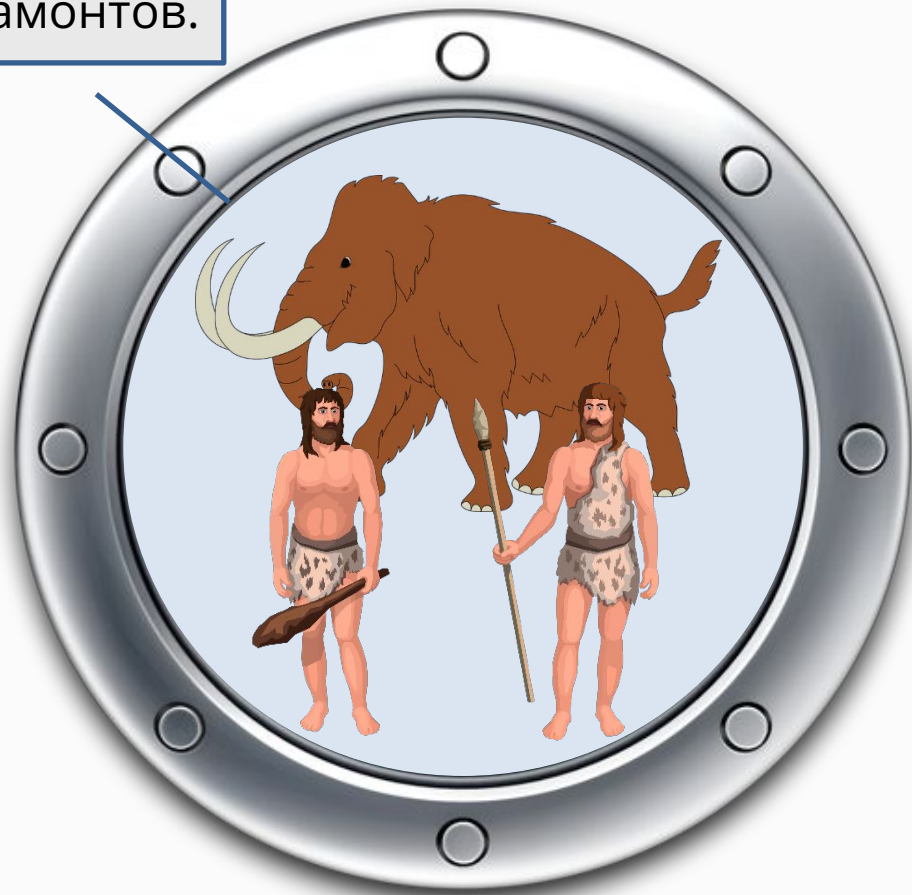
А почему машина так странно выражается?

Машина
времени

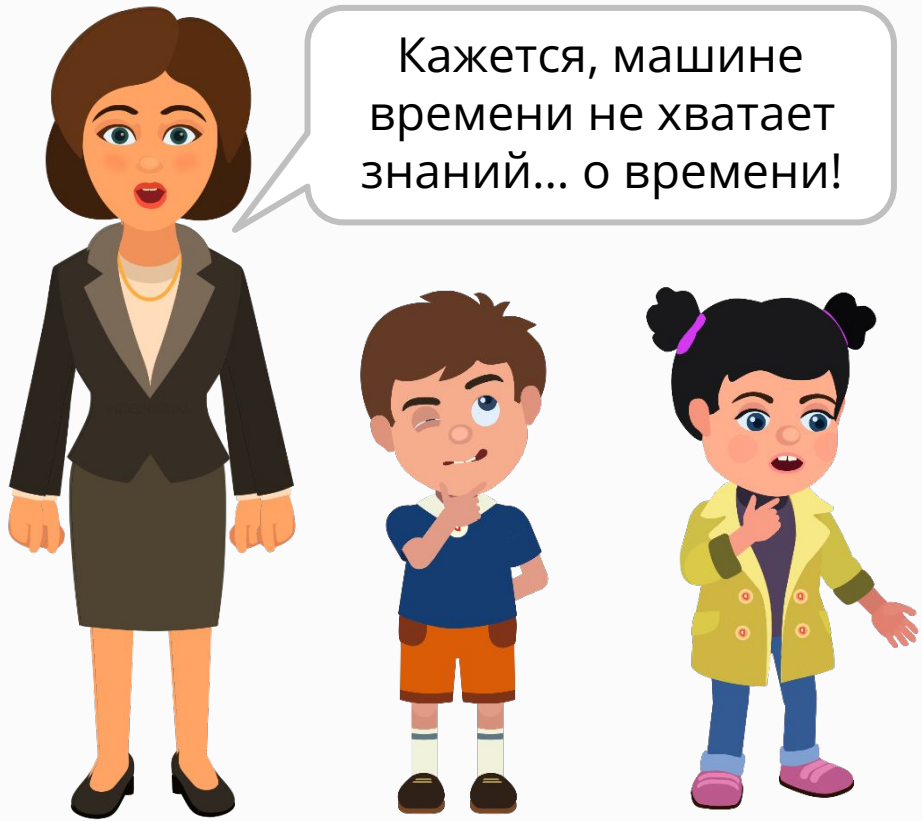


Первобытные люди *пользоваться* дубинами и копьями. Иногда они *охотиться* на мамонтов.


Что-то не так с глаголами.



Средневековые рыцари *носят* доспехи и *ездят* на лошадях.



Кажется, машине времени не хватает знаний... о времени!



Техническая неисправность.
Загрузите параметры **времени** для путешествия в прошлое.

Глаголы изменяются по временам.



Прошедше
е

Действия, которые
происходили
в прошлом.



Настояще
е

Это то самое время,
которое нам нужно!



Будущее



Глаголы **прошедшего** времени
называют действия, которые
происходили
до момента речи.

Что делал?

расти

бродить

пользоваться

охотиться

носить

ездить



рос

бродил

пользовался

охотился

носил

ездил

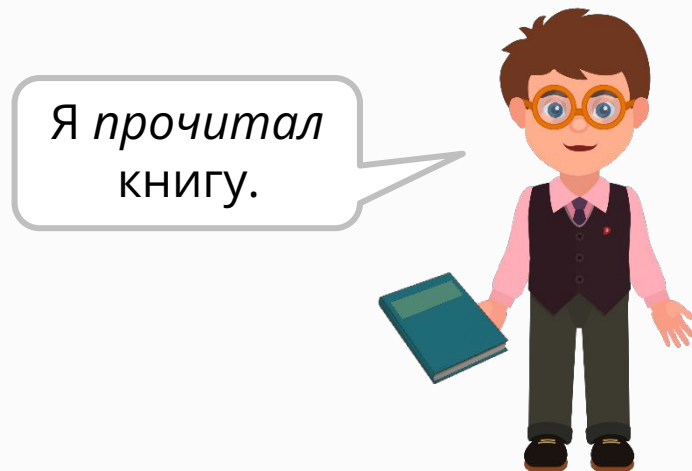
Действия,
которые не
закончились.

Что делал?



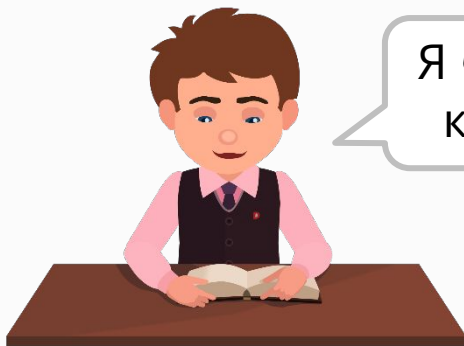
Действия,
которые
закончились.

Что сделал?



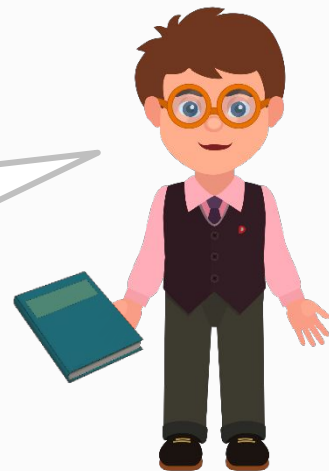
В прошедшем времени могут стоять
глаголы **несовершенного** и
совершенного вида.

Что делал?



Я читал
книгу.

Что сделал?



Я прочитал
книгу.

Глаголы **прошедшего** времени обозначают действия, которые происходили **до момента речи**.
Глаголы прошедшего времени отвечают на вопросы **что делал? что сделал?**



В прошедшем времени глаголы
изменяются по **родам** и **числам**.

Мужской род

Что делал?

Что сделал?

Женский род

Что делала?

Что сделала?

Средний род

Что делало?

Что сделало?

Множественное
число

Что делали?

Что сделали?

Род и число глагола в прошедшем времени можно определить **по окончанию.**

		<i>лететь</i>	<i>полететь</i>
Мужской род	<input type="checkbox"/>	<i>летел</i> <input type="checkbox"/>	<i>полетел</i> <input type="checkbox"/>
Женский род	<input type="checkbox"/> а	<i>летела</i> <input type="checkbox"/>	<i>полетела</i> <input type="checkbox"/>
Средний род	<input type="checkbox"/> о	<i>летело</i> <input type="checkbox"/>	<i>полетело</i> <input type="checkbox"/>
Множественное число	<input type="checkbox"/> и	<i>летели</i> <input type="checkbox"/>	<i>полетели</i> <input type="checkbox"/>

Обратите внимание! Глаголы в прошедшем времени

не изменяются по лицам!

2-е лицо

Ты
посмотрела
этот фильм?



1-е лицо

Да, я *посмотрела*
этот фильм.




3-е лицо

Она тоже *посмотрела*
этот фильм.



Главное –
род!

Как образуются глаголы прошедшего времени?



Суффикс -л-
добавляется к
основе глагола
неопределённой
формы.

Л

работа ^лть

ши ^лть

узна ^лть

Н е с ~~т~~ и

Нести – нёсл!

Спасти – спасл!

Жечь – жёгл!

Стеречь – стерёгл!

Можно язык
сломать!



Некоторые глаголы прошедшего времени образуются **без суффикса -л-**.

нести – нёс

*спасти – спас **ла***

жечь – жёг

стеречь – стерёг

Это глаголы только **мужского** рода.

В глаголах **женского** и **среднего** рода и во **множественном** числе суффикс **появляется!**



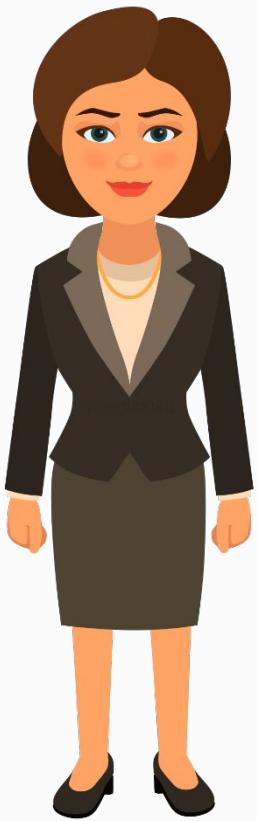
Глаголы **прошедшего** времени обозначают действия, которые происходили **до момента речи**.
Глаголы прошедшего времени отвечают на вопросы **что делал? что сделал?**



- ✓ Глаголы **прошедшего** времени изменяются по **родам** и **числам**.
- ✓ Глаголы **прошедшего** времени образуются при помощи **суффикса -л-**.

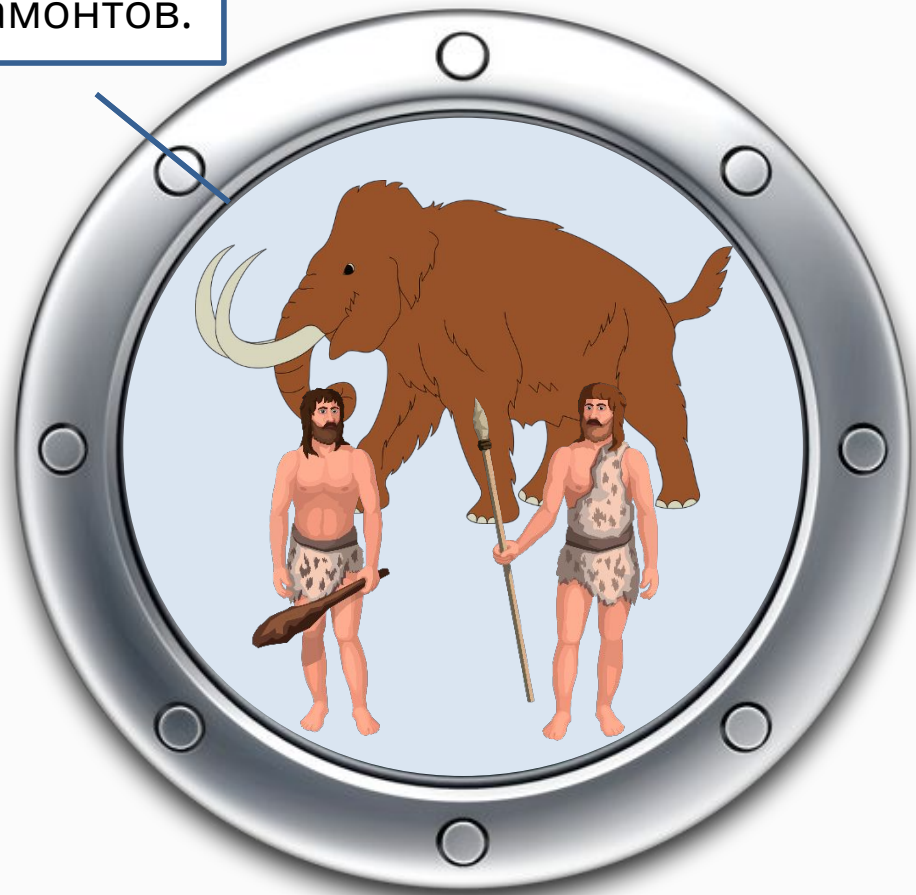
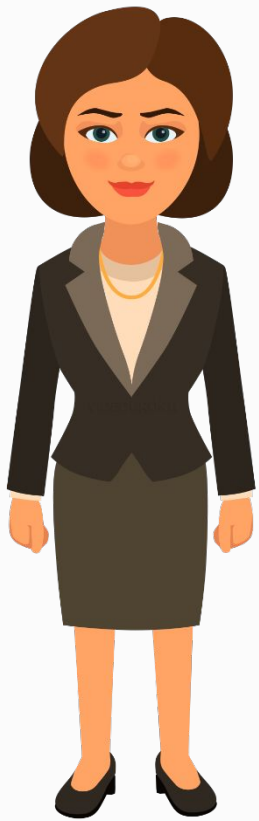
Давным-давно на Земле *росли* диковинные растения. По равнинам *бродили* динозавры.

Множественное
число.



Первобытные люди *пользовались* дубинами и копьями. Иногда они *охотились* на мамонтов.

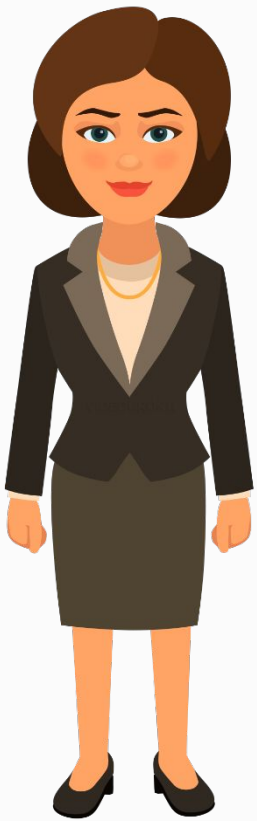
Нужно обратить внимание на -ся и -сь.



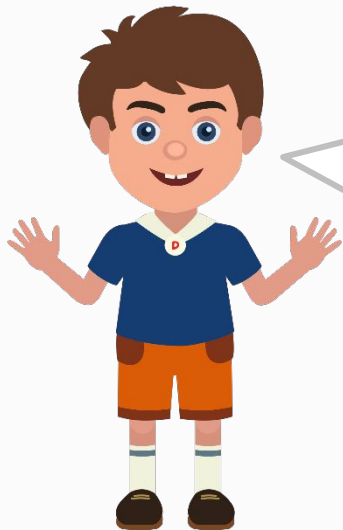
Средневековые рыцари *носили* доспехи и *ездили* на лошадях.

Теперь всё правильно!

Требуются
дополнительные
сведения!



В глаголах прошедшего времени
перед суффиксом пишется **та же**
образуются от **глаголов**
буквой неопределённой формы.
что и в **неопределённой** форме.



Буква перед
суффиксом не
меняется!


виде^тть

сея^тть

клеи^тть

Обратите внимание!

Нужно следить **за ударениями** в глаголах прошедшего времени **женского рода**.



В глаголах женского рода часто ударение падает на окончание.



а

спáл – спалá – спáли

дáл – далá – дáли

нáчал – началá – нáчали

пóнял – понялá – пóняли

Запомним

...

Глаголы **прошедшего** времени обозначают действия, которые происходили **до момента речи**.

Глаголы прошедшего времени отвечают на вопросы **что делал?**
что сделал?



- ✓ Глаголы **прошедшего** времени изменяются по **родам** и **числам**.
- ✓ Глаголы **прошедшего** времени образуются при помощи **суффикса -л-**.
- ✓ Перед суффиксом пишется **такая же буква**, как и в **неопределённой форме** глагола.

До встречи на уроках русского языка!

