

Планирование и
организация
землеустроительных и
кадастровых работ в ООО
«Урал МК»



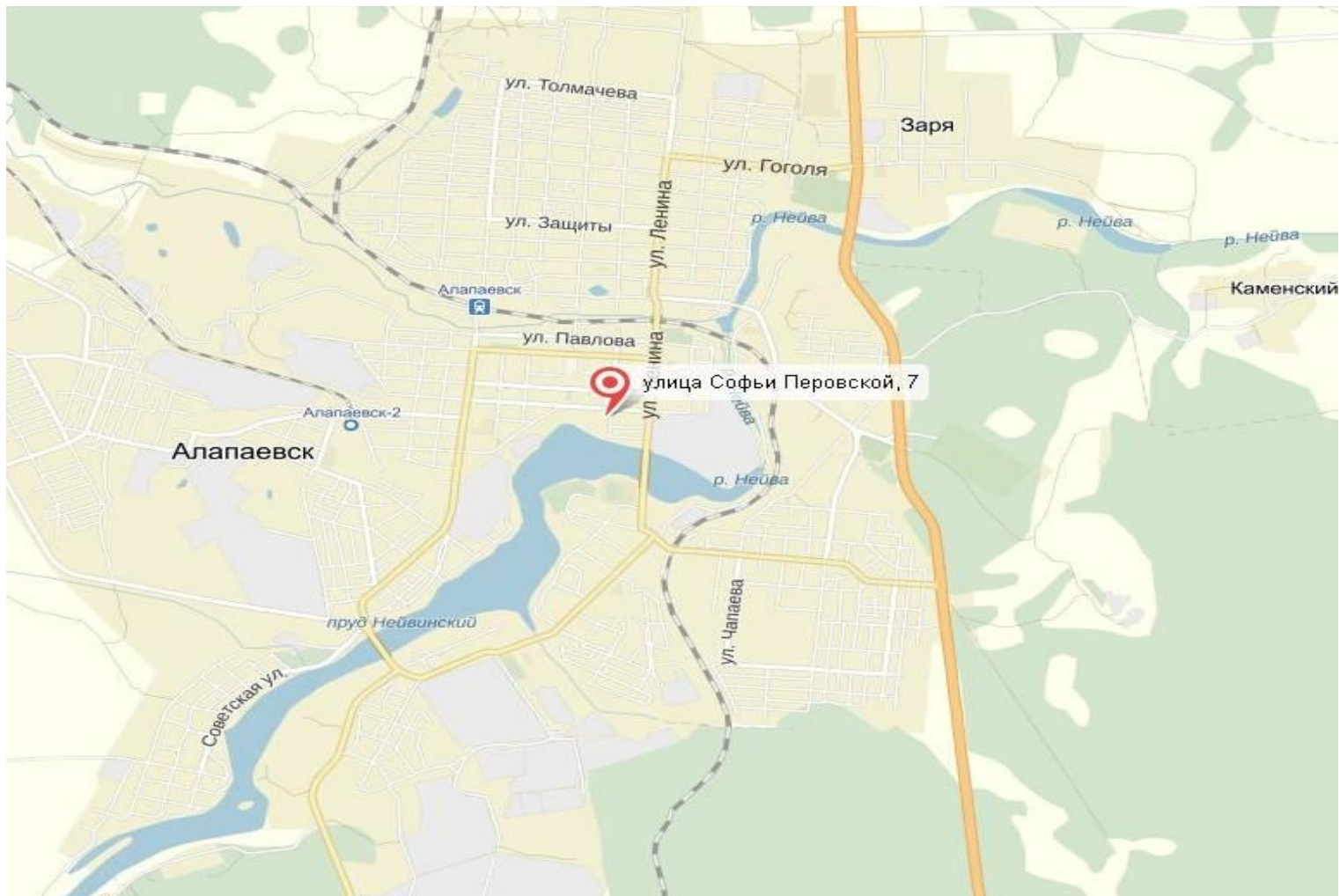
На сегодняшний день среди всех видов землеустроительных работ наиболее широкое распространение и наибольшую актуальность получило проведение работ землеустройства. Данный вид землеустройства непосредственно связан с межеванием земли. Межевание земель — комплекс кадастровых работ по внесению сведений о земельном участке в кадастр недвижимости, включающий в себя определение границ участка в натуре. Весьма непростая и ответственная работа землеустройство, геодезия и кадастр.

Кадастровые инженеры, осуществляющие проведение землеустроительных работ всегда должны быть в курсе всех нововведений, отслеживать и изучать новые постановления, приказы и прочие законодательные акты, регламентирующие деятельность данной сферы.

На плечи специалистов возлагаются такие задачи как проведение землеустроительной экспертизы с последующим выступлением в суде, в качестве независимого эксперта. Качество выполняемой кадастровым инженером работы, напрямую зависит от грамотной организации землеустройство и кадастр тесно переплетаются с нормами права, что усложняет весь процесс работ.

За услугами в сфере межевания и кадастра обращаются при проведении любых операций с земельными участками. Землеустроители, располагающие соответствующими лицензиями и включенные в Государственный реестр кадастровых инженеров, нужны, когда:

- необходимо оформить права на наследование земельного участка;
- земля продается, покупается или сдается в аренду;
- возникают споры, связанные с неясностью в межевании земель;
- планируется проведение строительства на участке.



Расположение ООО «Урал МК» на карте города Алапаевска

- Генеральный директор
 - Техник-геодезист
- Помощник кадастрового инженера
- Помощник кадастрового инженера
- Бухгалтер

Организационная структура компании ООО «Урал МК»

| п/п | Наименование работ | Состав работ и сроки исполнения | Единица измерения | Цена |
|-----|---|---|-----------------------------|---|
| 1 | Вынос границ в натуру | Вынос границ в натуру и закрепление их на местности | 1 точка. Выезд от 2х точек. | 1000 руб. |
| 2 | Подготовка схемы расположения земельного участка на кадастровом плане территории | Подготовка схемы расположения земельного участка на кадастровом плане территории на основании кадастрового плана территории | 1 объект | 1000 руб. |
| 3 | Межевание Земельного участка под индивидуальным жилым домом для физических лиц | Срок исполнения от 10 рабочих дней | до 2500 кв.м | 8000 руб |
| 4 | Межевание земельных участков юридическим лицам | Срок исполнения от 10 дней | 1 участок | От 15000 руб. |
| 5 | Подготовка технического плана здания (сооружение) | Срок исполнения от 10 дней | 1 объект | от 6000 руб |
| 6 | Акт обследования | Срок исполнения 5 дней | 1 объект | 3500 руб |
| 7 | Полный комплекс оформления земельного участка в собственность (аренду) для физических лиц | Представление интересов в Администрации г. Алапаевска, получение необходимых сведений, постановка на государственный кадастровый учет и пр. | 1 участок | от 10000 руб.в стоимость не входит межевание, госпошлины и сборы. |
| 8 | Подготовка договора (купля-продажа, мена, дарение и др.) | | 1 договор | 1000 руб. |
| 9 | Представительство в суде | | 1 вопрос | 5000 руб., пошлины, сборы и иные расходы оплачиваются отдельно |
| 10 | Заключение кадастрового инженера (судебное/внесудебное) | | 1 вопрос | 3000 руб. |

Нормирование труда

$$\text{Размер_платы} = \text{Трудоемкость} * \text{Цена_нормочас} * (1 + \text{НДС})$$

$$\text{Цена_нормочас} = (\text{ЗП_исп} / \text{Рабочее_время}) * (\text{Выручка} / \text{Ф} \text{ ОТ})$$



Кадастровый номер, адрес, координата:
Например «61:6:10104:12», «61:6:*»,
«Москва» или «55.755768, 37.617671»

66:32:0404003

Найти

Расширенный поиск

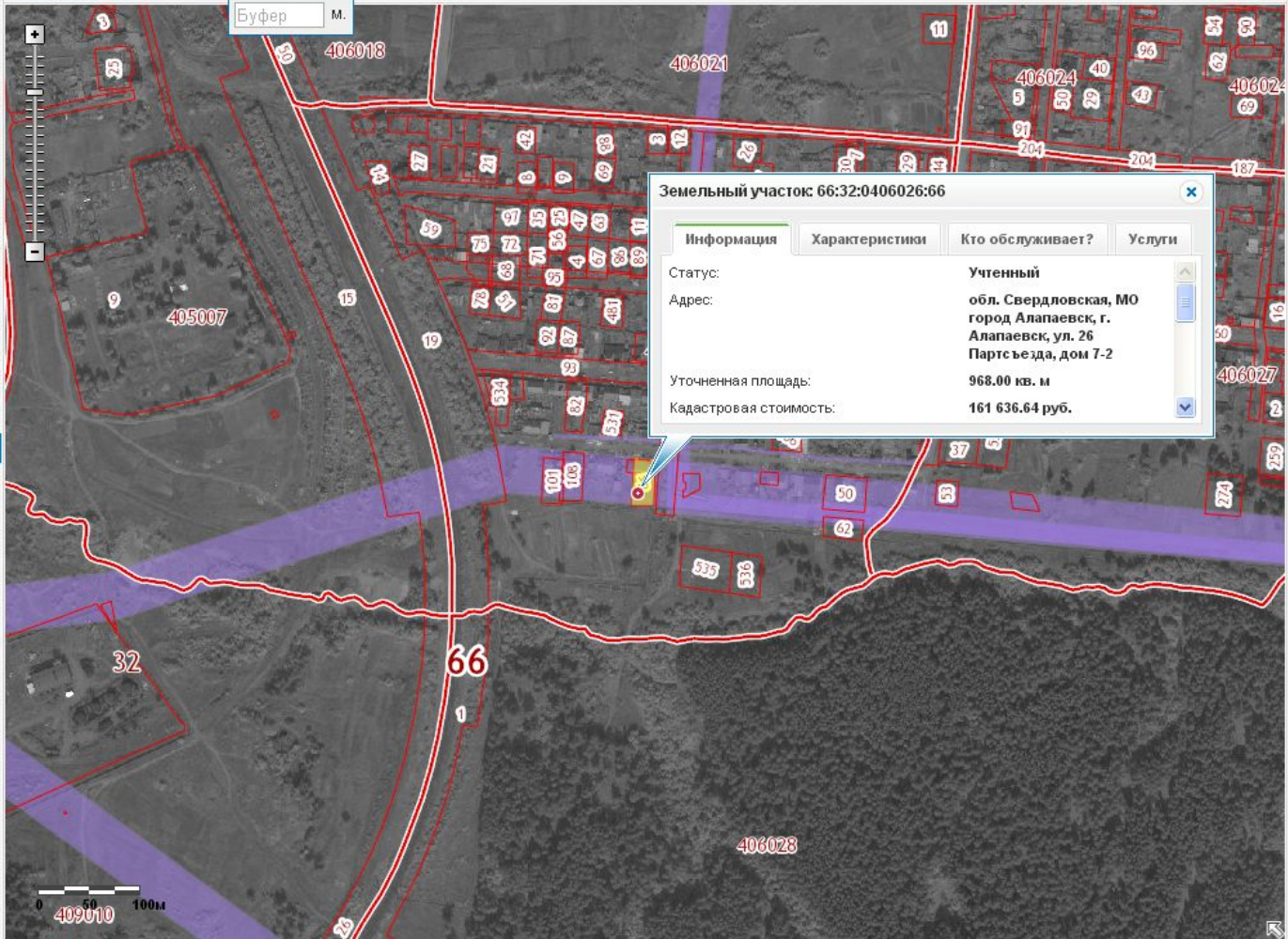
Найден 1 объект

1. 66:32:0406026:66

обл. Свердловская, МО город Алапаевск,
г. Алапаевск, ул. 26 Партсъезда, дом 7-2

Недвижимость

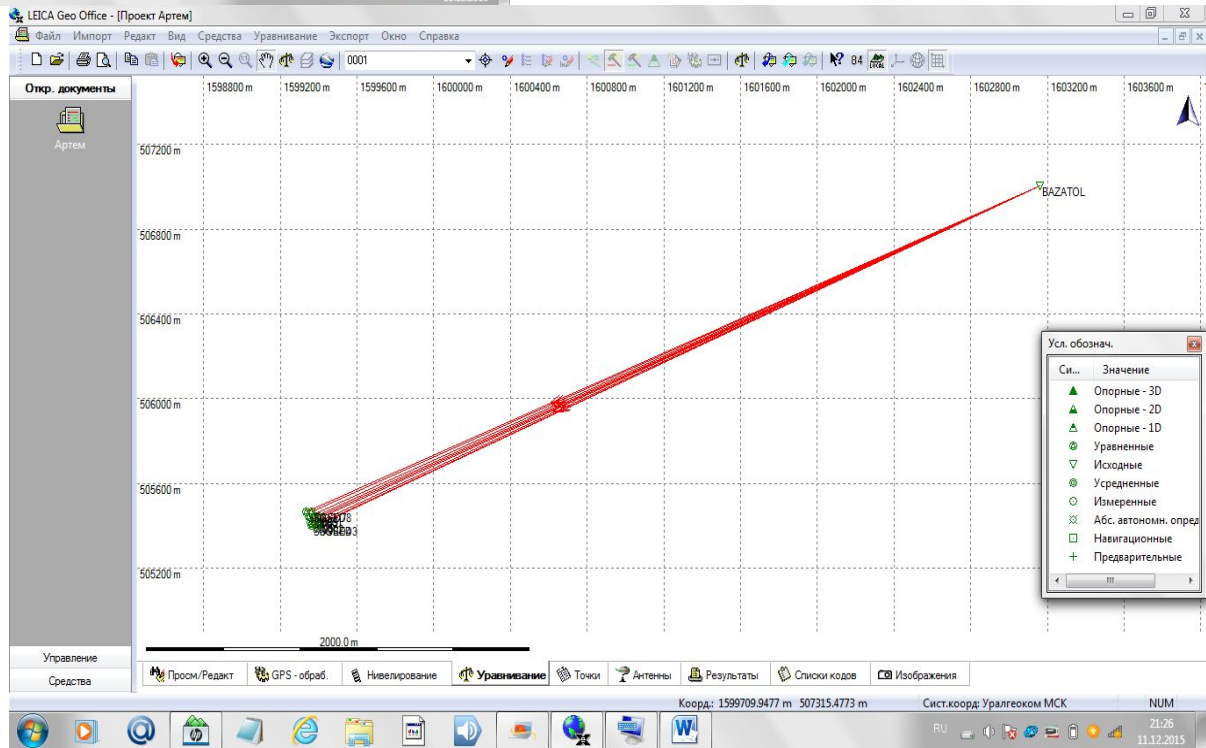
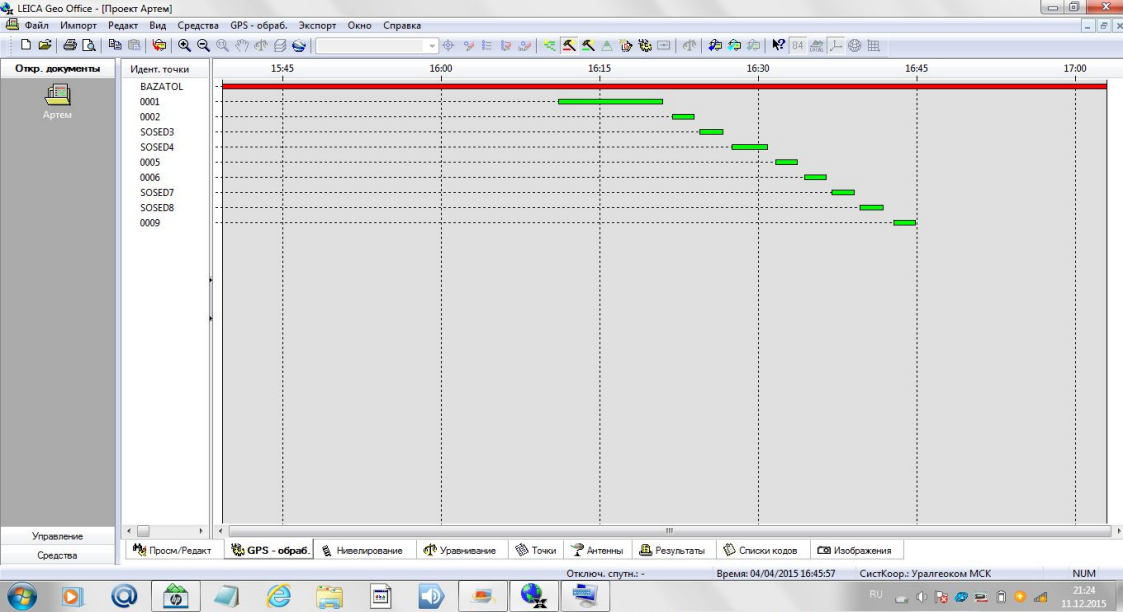
Буфер М.



Избранное



| | |
|---|---|
| Общие сведения | |
| Тип инструмента | GNSS-приёмник |
| Производитель | Leica Geosystems |
| Модель | GS09 |
| ГНСС-приёмник | |
| Количество каналов | 72 |
| Отслеживаемые сигналы | L1+L2 |
| Частота записи данных, Гц | 5 |
| Точность измерений | |
| Статика (план) | 3 мм + 0.5 мм/км |
| Статика (высота) | 6 мм + 0.5 мм/км |
| RTK (план) | 10 мм + 1 мм/км |
| RTK (высота) | 20 мм + 1 мм/км |
| Интерфейсы | |
| Экран | цветной сенсорный 1/4VGA дисплей (альбомная ориентация), с подсветкой |
| Ввод | буквенно-цифровая с функциональными клавишами (62 клавиши) |
| Съёмные носители | CF Type 1 |
| Питание | |
| Тип питания | сменная аккумуляторная Li-Ion батарея Leica GEB212 (7.4V, 2.6Ач) |
| Максимальная продолжительность работы без подзарядки, ч | до 7 часов |
| Физические свойства и условия эксплуатации | |
| Защищённость | IP67 |
| Диапазон рабочих температур, С | -30 - +60 |
| Масса компонентов, кг | 0.74 |

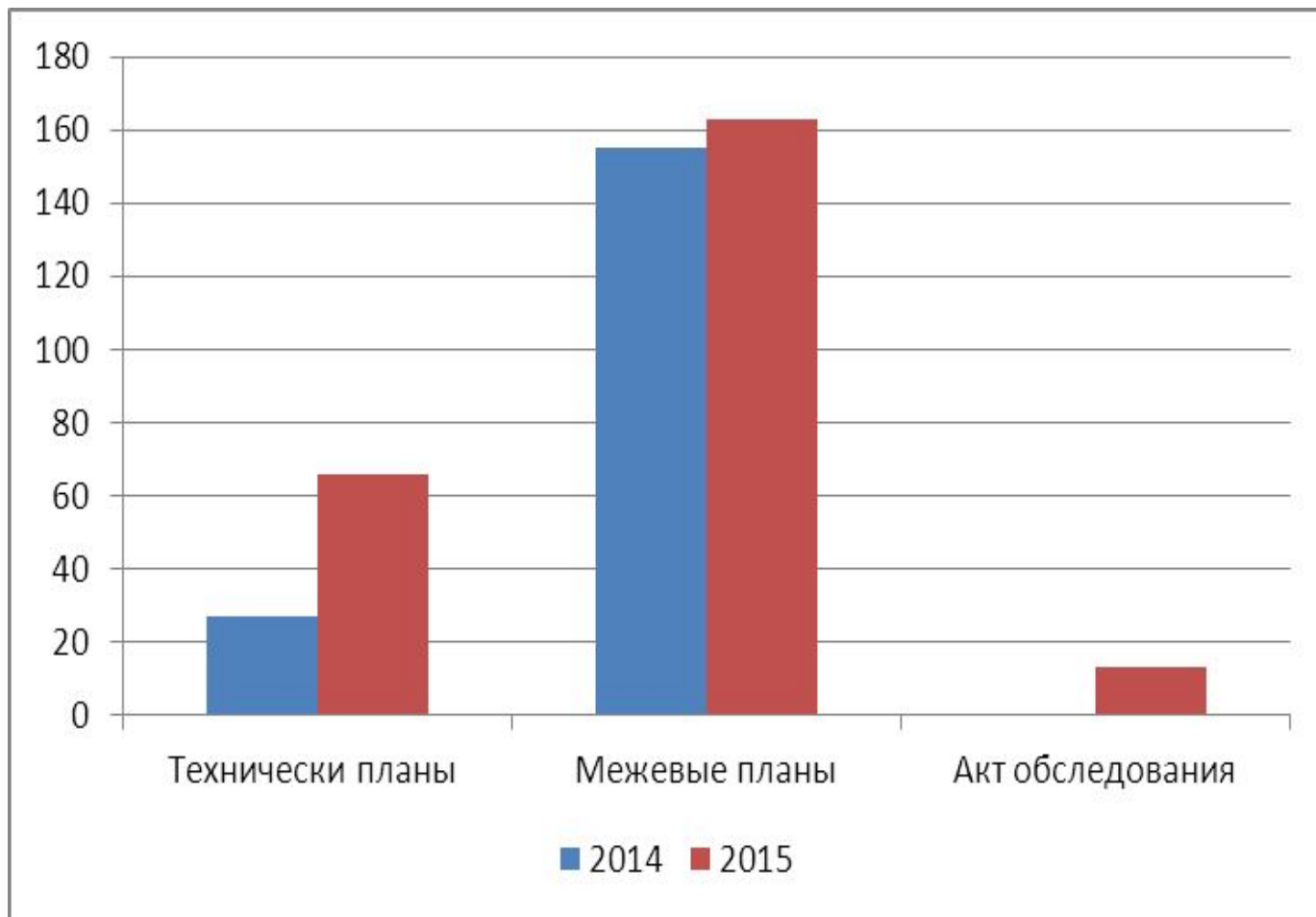


Показатели кадастровой деятельности ООО «Урал МК»

| Показатели | 2013 | 2014 | 2015 |
|---------------------------------------|---------|---------|---------|
| Объем выполненных работ в ценах, руб. | 2325650 | 3150270 | 3973325 |
| темп роста, % | | 135,4 | 126,1 |
| Выработка на одного работника, руб. | 465130 | 630054 | 794665 |
| темп роста, % | | 135,4 | 126,1 |

Структура выполненных работ ООО «Урал МК»

| Перечень видов деятельности | 2013 | | 2014 | | 2015 | |
|---|---------|-----|---------|-----|---------|-----|
| Общий объем выполненных работ, руб. в том числе: | 2325650 | | 3150270 | | 3973325 | |
| Подготовка межевого плана, руб. | 1860520 | 80% | 1890162 | 60% | 1787996 | 45% |
| Подготовка технического плана, руб. | - | - | 535546 | 17% | 1191997 | 30% |
| Подготовка акта обследования, руб. | - | - | 315027 | 10% | 516533 | 13% |
| Вынос в натуру границ земельных участков, руб. | 465130 | 20% | 409535 | 13% | 476799 | 12% |



**СПАСИБО ЗА
ВНИМАНИЕ!**