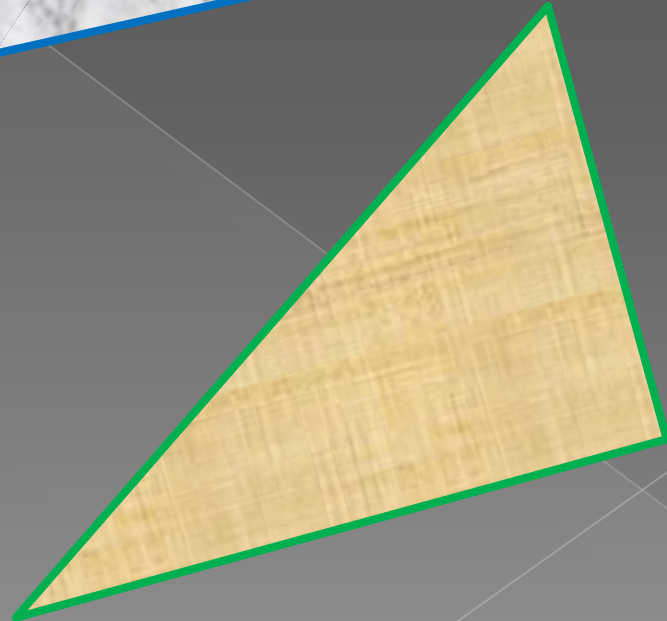
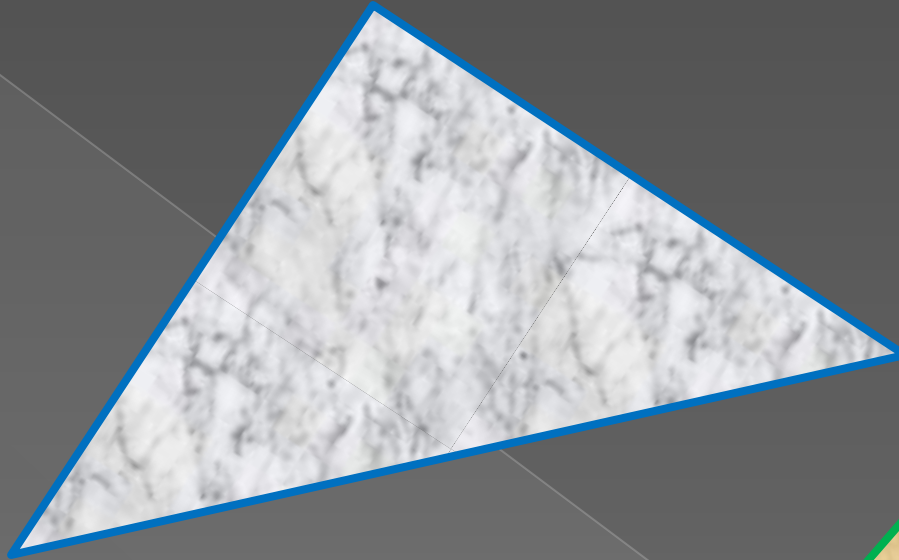


ПРЯМОУГОЛЬНЫЙ ТРЕУГОЛЬНИК



Продолжение часть 2

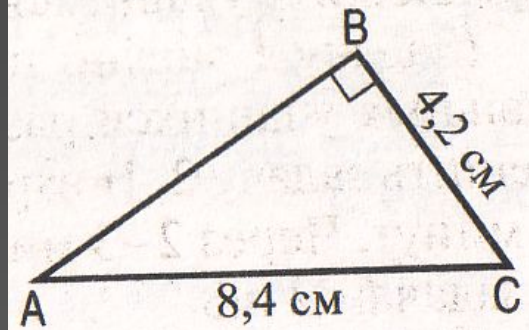


Рис. 4.121

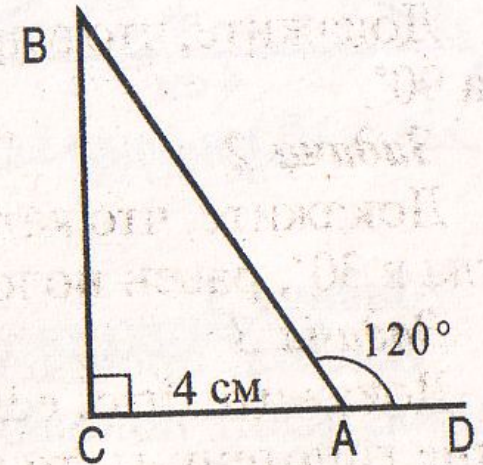


Рис. 4.122

6) Рис. 4.121.

Найти: $\angle A$, $\angle C$.

Задача № 257

Рис. 4.122.

Дано: $\triangle ABC$, $\angle C = 90^\circ$, $\angle BAD = 120^\circ$, $AC + AB = 18$ см.

Найти: AC , AB .

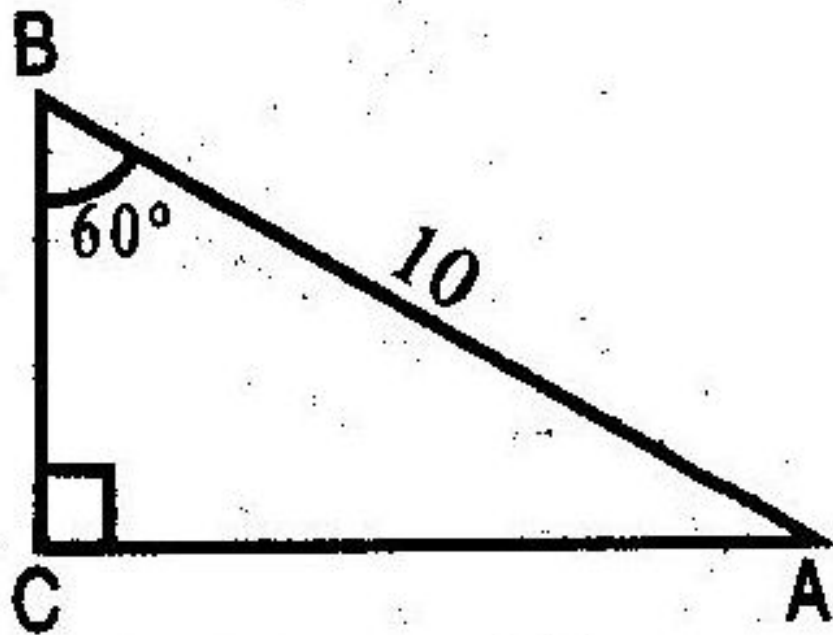


Рис. 4.132

1) Рис. 4.132.
Найти: BC.

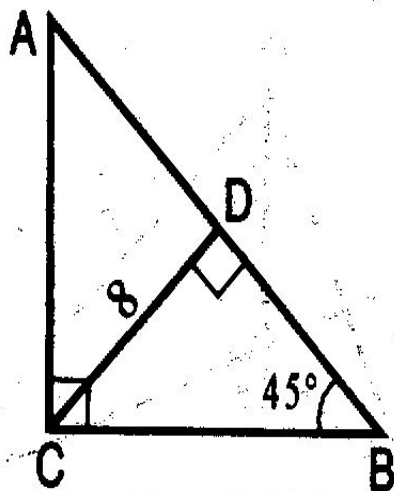


Рис. 4.133

2) Рис. 4.133.
Найти: AB .

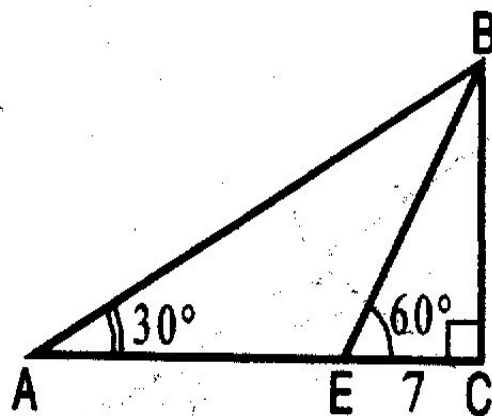


Рис. 4.134

3) Рис. 4.134.
Найти: AE .

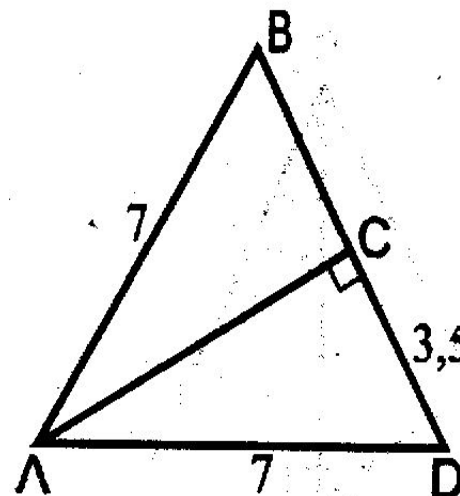


Рис. 4.135

4) Рис. 4.135.
Найти: $\angle B$, $\angle D$.

Задачи рис. 4.133-4.135 по желанию

Домашнее задание: п.35 № 254, 255, 256, 258, не забываем в рабочих тетрадях решать задачи из презентации