

# Человек – часть живой природы

*Если человек зависит от  
природы, то и она от него  
зависит:*

*она его сделала - он ее  
переделывает.*

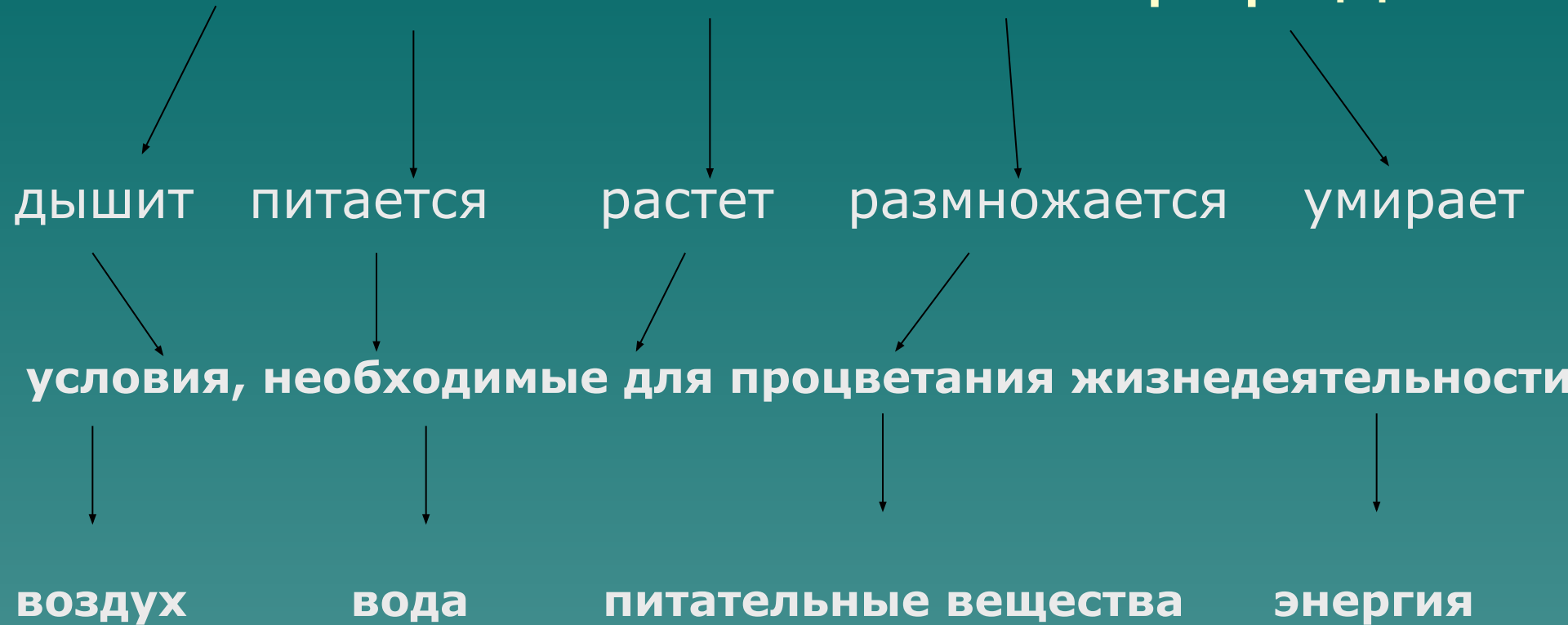
*(А. Франс)*

- ◆ Смотрю на глобус - шар земной,
- ◆ И вдруг вздохнул он, как живой;
- ◆ И шепчут мне материки:
- ◆ Ты береги нас, береги!
- ◆ В тревоге рощи и леса,
- ◆ Роса на травах, как слеза,
- ◆ И тихо просят родники:
- ◆ Ты береги нас, береги!
- ◆ Грустит глубокая река,
- ◆ Свои теряя берега,
- ◆ В тебя мы верим - не солги.
- ◆ Ты береги нас, береги.
- ◆ Смотрю на глобус - шар земной,
- ◆ Такой прекрасный и родной
- ◆ И шепчут губы:
- ◆ «Сберегу, я сберегу вас, сберегу»!

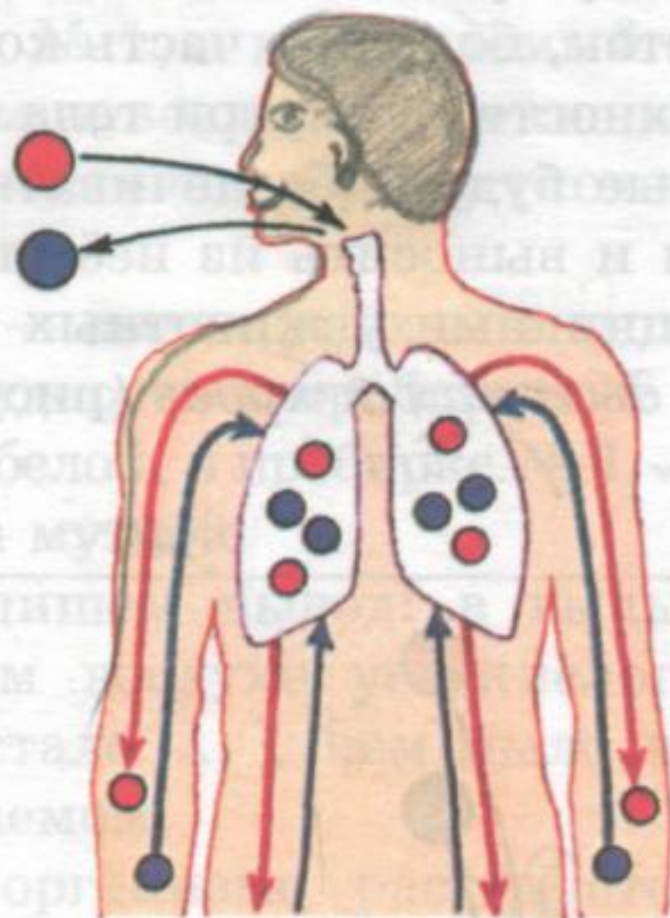
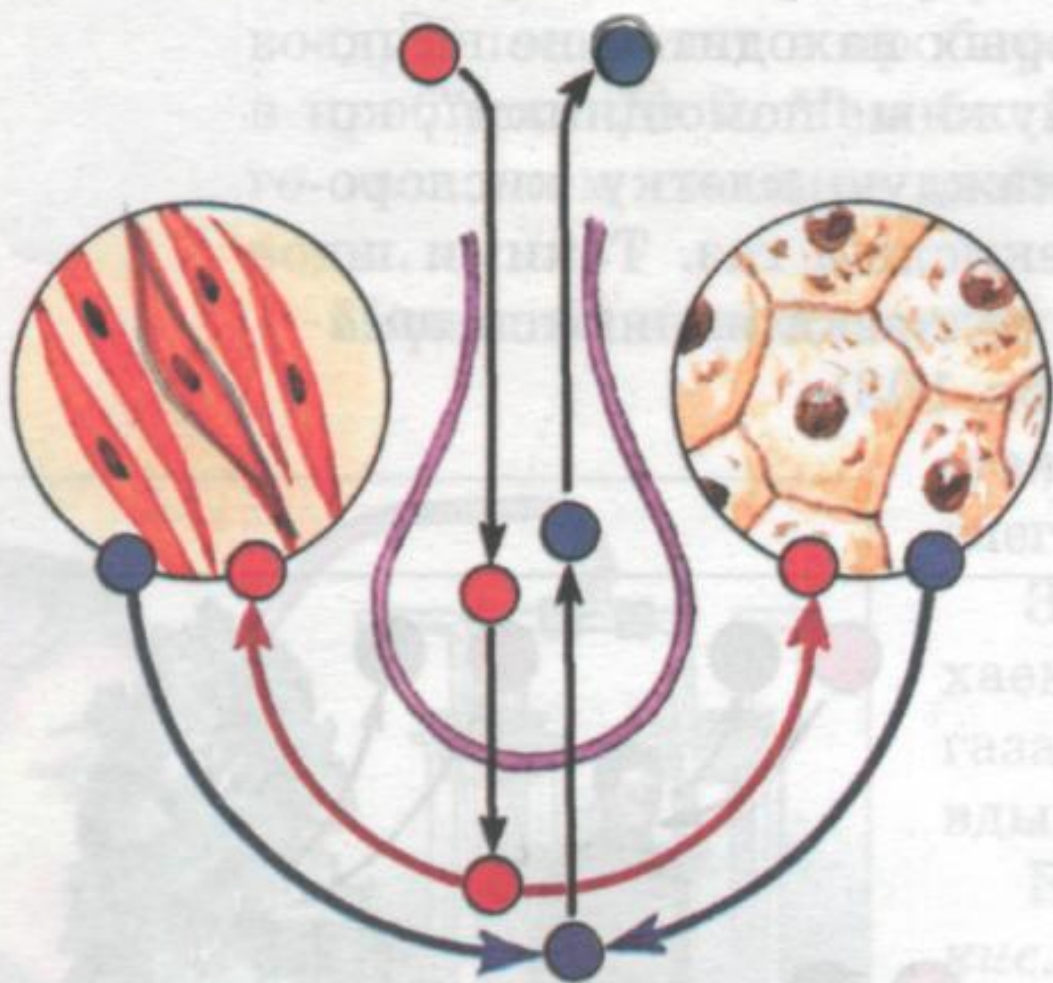


*Е. Шкловский*

# Человек – часть живой природы



1. Охрана окружающей среды
2. Регулирование потребностей



- — кислород;
- — углекислый газ






Единственный способ обеспечить организм всеми необходимыми веществами – разнообразно питаться. Дефицит какого-либо вещества может привести к серьезному заболеванию.

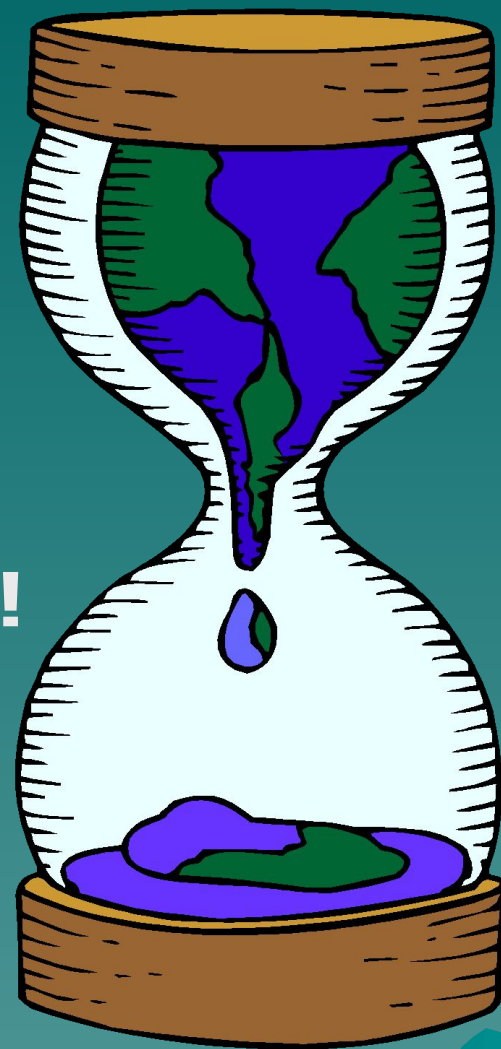


# Социальные потребности

- ◆ Трудовая деятельность.
  - ◆ Мыслительная деятельность.
  - ◆ Развитие речи.
- 

Дерево, трава, цветок и птица  
Не всегда сумеют защититься.  
Если будут уничтожены они,  
На планете мы останемся одни!

*Д.Родович*





Подбери 3-4  
однокоренных  
слова к  
существительн  
ому «природа».  
Объясни, что  
объединяет все  
эти слова





# Окружающая среда

Природа

«Вторая природа»



Ресурсы\*

Загрязнения

- материальный мир планеты Земля, та его часть, которая не создана человеком

Культура – результат материальной и духовной творческой деятельности общества

\*Выпишите из словаря в тетрадь значение термина

# Природные ресурсы



Исчерпаемые

- Примеры...

Неисчерпаемые

- Примеры...

Значит ли это, что исчерпаемые ресурсы обязательно закончатся?

## Исчерпаемые ресурсы



Возобновимые

Невозобновимые



Рис. 7. Причины потери плодородия

Хозяйственная деятельность человека (ее еще называют антропогенной, от греческого слова *антропос* — человек) оказывает огромное влияние на природу.

Это влияние может быть *прямым*: распашка земель, рубка леса, истребление или, наоборот, размножение (расселение) человеком отдельных видов растений, животных и других организмов.



Воздействие человека на природу может быть *косвенным*. Так, с развитием различных видов транспорта связано возникновение *интродукции* — преднамеренного или случайного переселения отдельных видов растений и животных за пределы их привычных мест обитания. Общее число видов, привычных мест



Рис. 17. «Неисчерпаемые» источники энергии



На все эти вопросы и еще на сто тысяч «почему?» вам поможет ответить *экология* — наука, изучающая взаимоотношения живых организмов друг с другом и с окружающей средой. Ученых, которые ведут такие исследования, называют экологами.

**Предмет изучения экологии.** Слово «экология» происходит от двух греческих слов: *ойкос*, что в переводе означает дом как жилище, или убежище; и *логос* — слово, так когда-то говорили об учении, науке (например, «слово о минералах земных»). Поэтому можно сказать, что экология — это «наука о доме» всех живых организмов нашей планеты, в том числе