



Планирование использования земель

Выполнила студентка Костив Ю.В
2 курс заочного отделения
специальность ЗИК

Планирование использования земель

- Основы прогнозирования использования земельных ресурсов
- Земельные ресурсы, как объект прогнозирования и планирования
- Прогнозы использования земельных ресурсов

Основы прогнозирования использования земельных ресурсов

Прогноз — это одна из форм предвиденья наряду с гипотезой и планом, а без знаний перспектив, будущих возможностей и последствий невозможно представить никакую современную деятельность.

Прогнозирование использования земельных ресурсов представляет собой предплановую предпроектную стадию выполнения земельно-кадастровых работ. Организация работ по прогнозированию использования земельных ресурсов представляет собой комплекс взаимосвязанных мероприятий, направленных на оптимизацию всего прогнозного процесса.

Земельные ресурсы, как объект прогнозирования и планирования

Земельные ресурсы — это вид ресурсов природы, которые не созданы рукотворно и которые не имеют определенной цены

Совокупность применяемых приемов, методов и методик формирует методологию прогнозирования и планирования и государственное регулирование экономических отношений предполагает использование большой совокупности методов и приемов прогнозирования и планирования в целях обеспечения устойчивого развития экономики при формировании рынка.

Климат

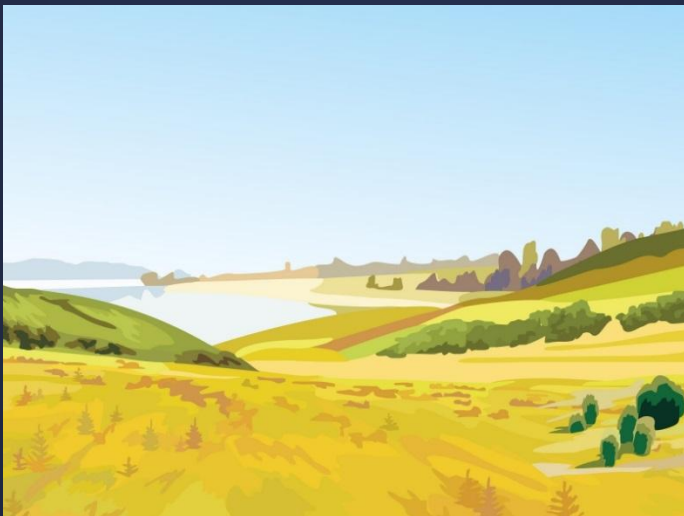
Рельеф

Факторы, характеризующие земельные ресурсы

Площадь

Качество
почвы

Задачи
организации
работ по
прогнозированию
использования
земельных
ресурсов:



1. сбор и систематизация необходимой информации для прогнозирования;
2. подготовка специалистов, владеющих основными приемами и методами прогнозирования;
3. формирование и организация функционирования рабочих органов программирования, интегрированных с существующими службами управления.

1. Оценка территории с точки зрения пригодности для их использования.
2. Определение потребностей отраслей и народного хозяйства в земельной территории на прогнозный период.
3. Разработка межотраслевого земельного баланса территории.
4. Разработка мероприятий по использованию земель всех категорий.
5. Разработка или составление на прогнозный период мероприятий по охране, восстановлению, улучшению плодородия земли.
6. Определение потребных сумм капиталовложений на осуществление прогнозируемых мероприятий.
7. Верификация прогнозов .

Этапы прогнозирования использования земельных ресурсов:



Прогнозы использования земельных ресурсов

Прогнозирование

экономический прогноз — исследуют перспективы развития отдельных элементов производительных сил и производственных отношений: производительности труда; использование и воспроизводство трудовых ресурсов и основных фондов; объектов инвестиций; темпов экономического роста; определение объемов, состава и качества получаемой продукции

прогнозирование использования земельных ресурсов — дает анализ современного использования земельных ресурсов, ведется перераспределение и освоение новых земель, перераспределение земель между собственниками

социальный прогноз — включает потребление населением продуктов питания и непродовольственных товаров, розничный товароборот, развитие отраслей непроизводственной сферы: общее и непрофессиональное образование, культуру и искусство, здравоохранение и жилищно-коммунальное хозяйство, бытовое обслуживание населения

прогнозирование демографической ситуации — охватывают движение народонаселения и воспроизводство трудовых ресурсов, уровень занятости трудоспособного населения, его квалификационный и профессиональный состав. Они включают показатели численности и естественного движения населения (рождаемость, смертность), соотношение по половому и возрастному составу и др.

В процессе осуществления цикла регулирования деятельности по использованию земельных ресурсов проведение мероприятий по планированию предваряют следующие действия в рамках прогнозирования:

- определение границ планирования;
- обеспечение органов власти, уполномоченных вести планирование, исходными показателями, необходимыми для составления плана;
- предоставление плановым органам возможность выбора пути для достижения цели;
- предупреждение органов власти, уполномоченных вести планирование, о возможных последствиях разработки и реализации плана.

В России разработкой прогнозов занимаются отдельные подразделения различных НИИ, а также проблемные лаборатории и кафедры различных вузов.

Недостатки в организации работ по прогнозированию использования земельных ресурсов в нашей стране:

- слабое привлечение к работе специалистов, непосредственно связанных с прогнозированием;
- отсутствие четких задач и функций отдельных подразделений;
- нечеткость структурного и организационного построения.

Идеальная схема организации работ по прогнозированию использования земельных ресурсов включает только заказчика и исполнителя, поскольку позволяет снижать потери времени, что положительно сказывается на эффективности всего процесса прогнозирования. Такая схема характерна в основном для зарубежных стран.



Заказчик должен решать следующие поставленные перед ним задачи:

- разрабатывать обобщенные прогнозные материалы по развитию объекта;
- формировать банк проблем в области развития исследуемого объекта;
- координировать работу всех организаций, занятых в разработке прогнозных документов;
- участвовать в формировании перспективных планов исследований и разработок в области землевладения (землепользования) региона;
- разрабатывать требования к прогнозным документам;
- разрабатывать методические и нормативные документы (материалы) по прогнозированию развития объекта.

К функциям заказчика можно отнести:

- разработку заданий исполнителям и координационного плана согласованных с исполнителями;
- координацию работ в области прогнозирования исследуемого объекта;
- подготовку и совершенствование методических материалов по разработке прогнозной документации;
- обобщение прогнозов, выполненных исполнителями;
- анализ вариантов развития рассматриваемого объекта;
- формирование банка проблем в области землевладения (землепользования) региона;
- согласование, экспертизу и утверждение прогнозных документов.

Функции **исполнителей** работ по прогнозированию использования земельных ресурсов включают:

- уточнение целей и задач разработки прогноза;
- определение подсистем и элементов, прогнозирование которых должно производиться в данной организации;
- разработка прогнозов;
- социально-эколого-экономическая оценка прогнозных предложений;
- формирование банка проблем в области совершенствования и развития объекта.