

# 69. КОЛЛЕКТИВИЗАЦИЯ

- I. Начало коллективизации.
  - II. Переход к «сплошной» коллективизации.
  - III. Итоги коллективизации.
- 

*§ 25 (6-9)*

# I. Начало коллективизации.

В конце 20-х г.г. 60% крестьянских хозяйств имели в среднем 4-5 гектаров посева, 1 лошадь и 1 корову.



Только 15% зажиточных крестьянских хозяйств при обработке применяли механизмы на конной тяге. Наёмный труд использовали около 5% хозяйств.



Поскольку технология обработки земли оставалась старой, то сохранялась и низкая урожайность (на уровне 1913 года).

Повышение эффективности сельского хозяйства было возможно только в случае широкого внедрения тракторов, комбайнов и химических удобрений.



Но для этого было необходимо объединить мелкие крестьянские наделы в крупные коллективные хозяйства.

В конце 1927 г. было принято решение о постепенном переходе к коллективной обработке земли, то есть созданию колхозов.



Первый пятилетний план предусматривал объединение 20% крестьянских хозяйств.

1927 г. - принято решение о начале коллективизации.

Главная цель - .....

.....

Мероприятия по подготовке коллективизации:

- 1.
  - 2.
- и т.д.



Правительство предоставляло колхозам различные льготы, создавало МТС (машинно-тракторные станции), которые предоставляли колхозам технику во временное пользование.



В деревню были посланы коммунисты-агитаторы («двадцатипятидесятники»), которые организовывали создание первых колхозов.



Одновременно в 2 раза были увеличены налоги на кулаков.



● Деревенский агитатор. Конец 20-х годов.

Благодаря этим мерам  
за 1928 год удалось  
объединить 4%  
крестьянских хозяйств.



В колхозы шли в первую очередь самые бедные крестьяне, которым нечего было терять. Средняки выжидали, поскольку колхозы, не имеющие техники, не давали для них пока явных преимуществ.



Кроме того, в процессе создания коллективных хозяйств было допущено много ошибок (при оплате было трудно учесть труд каждого колхозника, не всегда было ясно, какое имущество и скот следует обобществлять).





- Агитация за колхоз среди красноармейцев.

## II. Переход к «сплошной» коллективизации.



В 1929 г. руководство страны стало рассматривать коллективизацию как средство быстрого решения экономических проблем.



Был выдвинут лозунг «сплошной» коллективизации и установлены для этого сжатые сроки (к весне 1932 г.).



1929 г. - переход к «сплошной»  
коллективизации (основной метод – насилие).

Реакция крестьян:

- 1.
- 2.
3. и т.д.

# УНИЧТОЖИМ КУЛАКА КАК КЛАСС

В РАЙОНАХ СЛОЖНОЙ  
КОЛЛЕКТИВИЗАЦИИ ВОЙНОЕ  
СОБРАНИЕ ПРИУЩЕНО  
КТО-ТО ИЗ НИХ, ЗА  
НЕКОТОРЫМИ ТОЧКАМИ,  
КОТОРЫЕ ХОДЯТ ВОЗВРАЩАЮЩИМИ  
УНИЧТОЖИМ С КУЛАК  
НОЕ ОБЩЕСТВО (КОЛЛЕКТИВ)  
ГОСУДАРСТВЕННЫМ И КО-  
ОПЕРАТИВНЫМ ОРГАНАМ,  
ДОЛЖНО ПЕРЕДАВАТЬСЯ  
И НЕДЕЛЬНЫЕ ФОНДЫ ПО-  
ДВОИМ В КАЧЕСТВЕ ВНОСА  
ВЕДЕНИЯ И БАГРАНОЕ,  
КУЛАКОВЩИХ И КОЛЛЕКТИВ.

1930 ГОДА



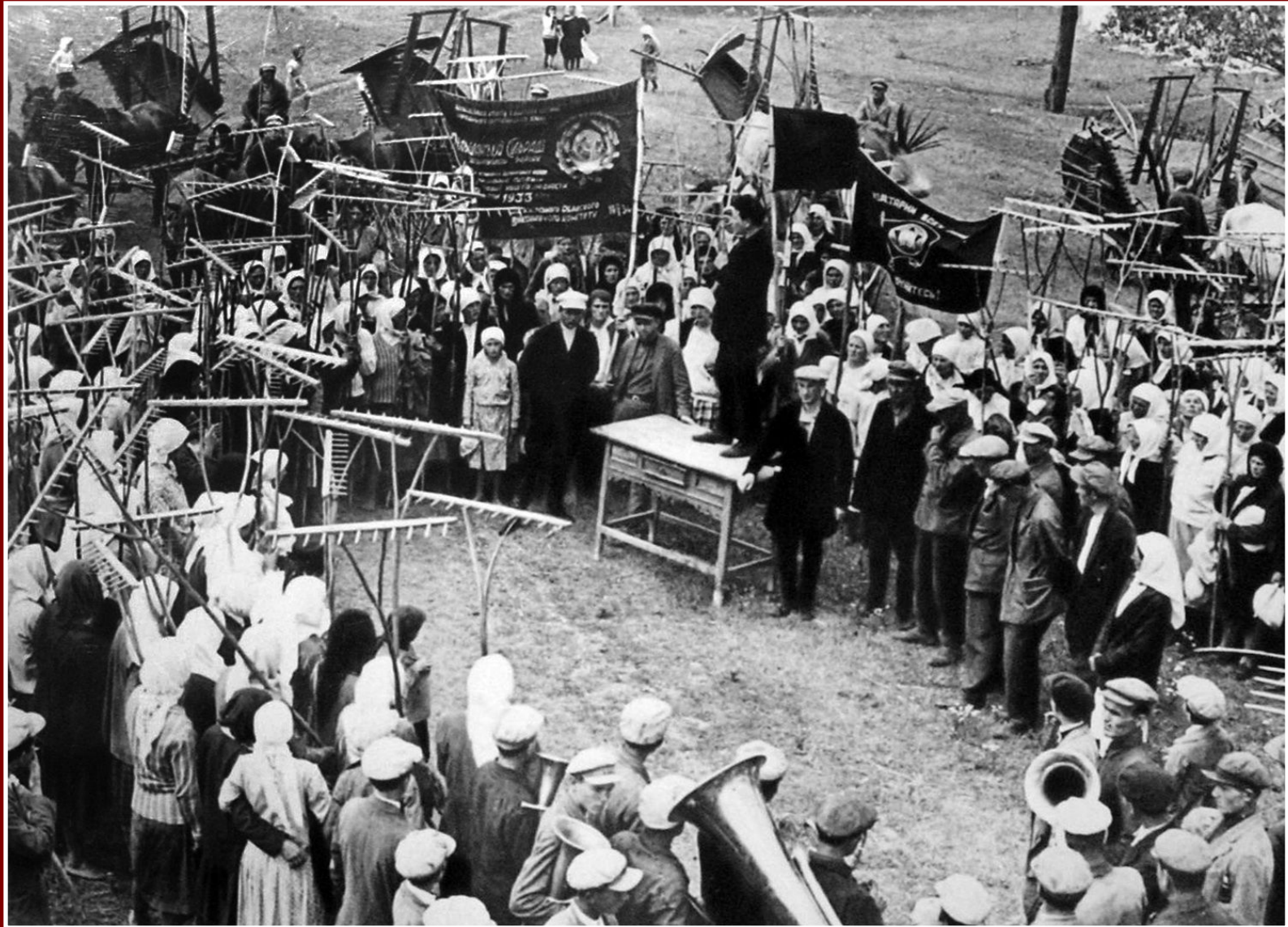
Основным методом создания колхозов стало насилие. Это породило волну массового недовольства крестьян.

В ряде районов даже возникали беспорядки и вооруженные выступления. Участились случаи убийства представителей власти.

Крестьяне забивали скот, бросали свои хозяйства и уходили в города.



В колхозах распространились саботаж, низкая трудовая дисциплина, хищения.



## Меры правительства:

1.

2.

3. и т.д.

В ответ на это государство начало раскулачивание (конфискацию имущества зажиточных крестьян), доходившее местами до 15% хозяйств, т. е. раскулачивались не только кулаки, но и середняки.





3

УДОСТОВЕРЕНИЕ

Р. С. Ф. С. Р.  
ВОСКРЕСЕНСКИЙ  
РАЙОННЫЙ ИСПОЛНИТЕЛЬНЫЙ КОМИТЕТ  
СОВЕТОВ  
Работая, Бразильских и в распе-Армейских  
Депутатов  
Владимирского Округа  
18 Марта 1930  
г. 9  
п. о. Воскресенское.

Пред" явитель сего тов. *Таров* .....  
действительно командируется в. *Зайцев* с/о.  
Воскресенского района в качестве ОСОВОГО УПОЛНО-  
МОЧЕННОГО от ОСОВОЙ ТРОЙКИ ПО РАСКУЛАЧИВАНИЮ и вы-  
селению кулацких семейств за пределы района.

Тов. *Тарову* ..... предоставляется пре-  
во производства обысков, арестов, конфискации кулац-  
цкого имущества у лиц подлежащих выселению и пе-  
редачи такового колхозам и сельсоветам, руковод-  
ствуясь при этом данными ТРОЙКОЙ указаниями.

Всем СОВПАРТОРГАНАМ предлагается оказывать  
названному выше тов., всестороннее содействие в  
выполнении возложенных на него обязанностей.

ДЕЙСТВИТЕЛЬНО ПО 24-е МАРТА.

ПРЕДСОВОЙ ТРОЙКИ ПОВЫСЕЛЕНИЮ  
КУЛАЧЕСТВА. *Шаббаев*  
ЧЛЕНЫ ТРОЙКИ: *Мещеряков*

/ШАБАЕВ./  
/САВОСТИНКОВ./  
/ЦЕПКОК./

215  
авка  
*Работневи*  
*Акимовичу*  
пр. тов. *Маращенко*

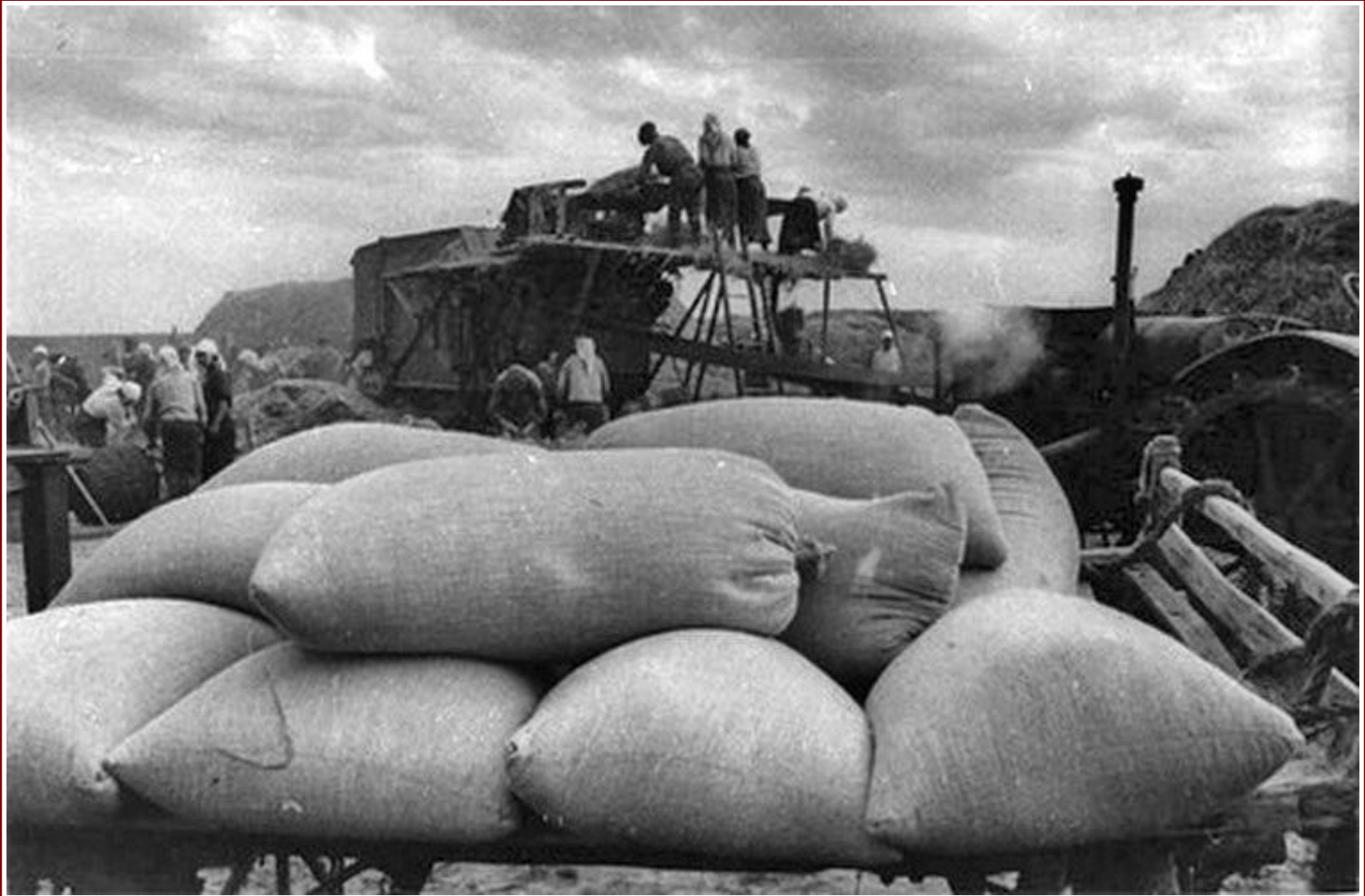


- Конфискация имущества раскулаченного крестьянина.

Раскулаченных вместе с семьями выселяли в отдаленные районы Европейского Севера, Урала, Сибири, Казахстана. Наиболее активных «антисоветчиков» отправляли в концлагеря.

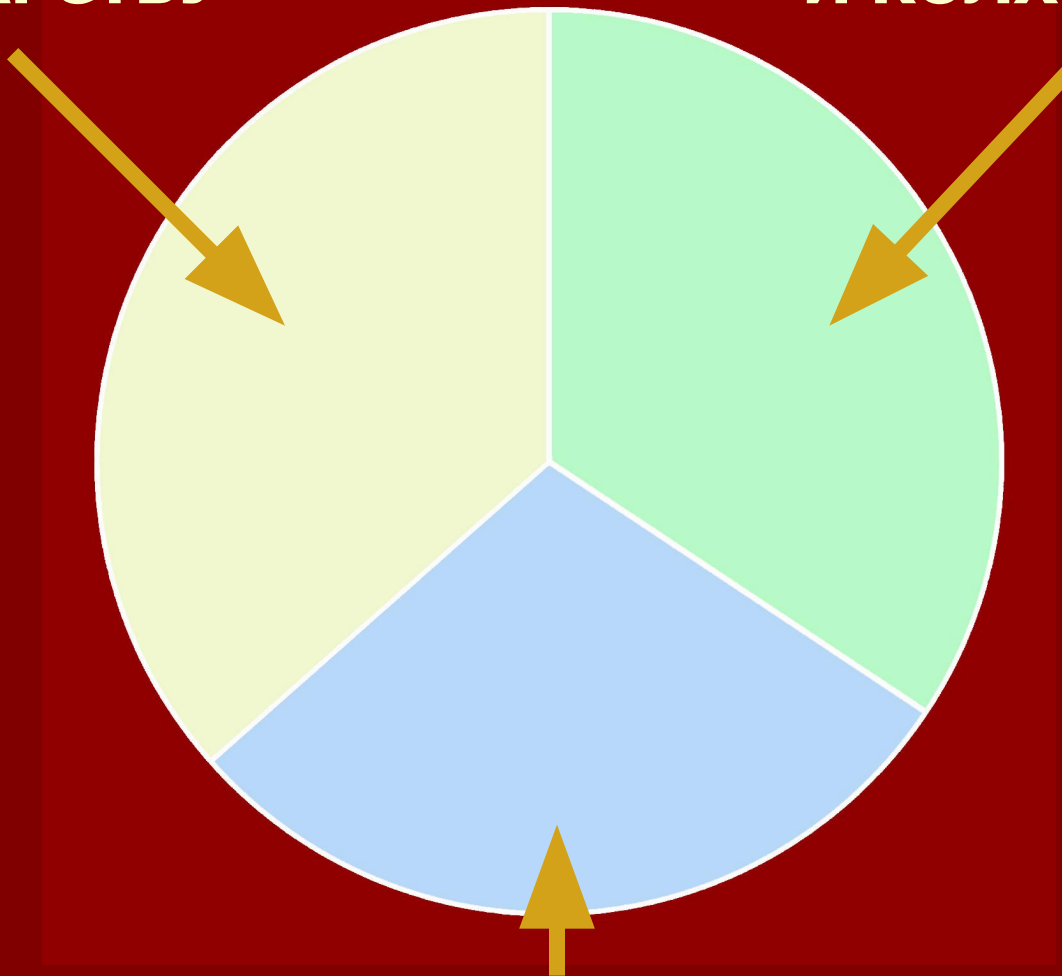


Колхозам был установлен план обязательных поставок хлеба государству (на деле зачастую изымался даже семенной фонд).



**ПОСТАВКИ  
ГОСУДАРСТВУ**

**ДОХОДЫ КОЛХОЗА  
И КОЛХОЗНИКОВ**



**СЕМЕННОЙ ФОНД**

Колхозникам  
устанавливался минимум  
трудодней, которые они  
должны были отработать  
за год. Невыполнение  
этого минимума каралось  
в уголовном порядке.



В 1933 году, когда в СССР вводилась паспортная система, крестьяне паспортов не получили, а значит, не могли самовольно сменить место жительства.



# III. Итоги коллективизации.



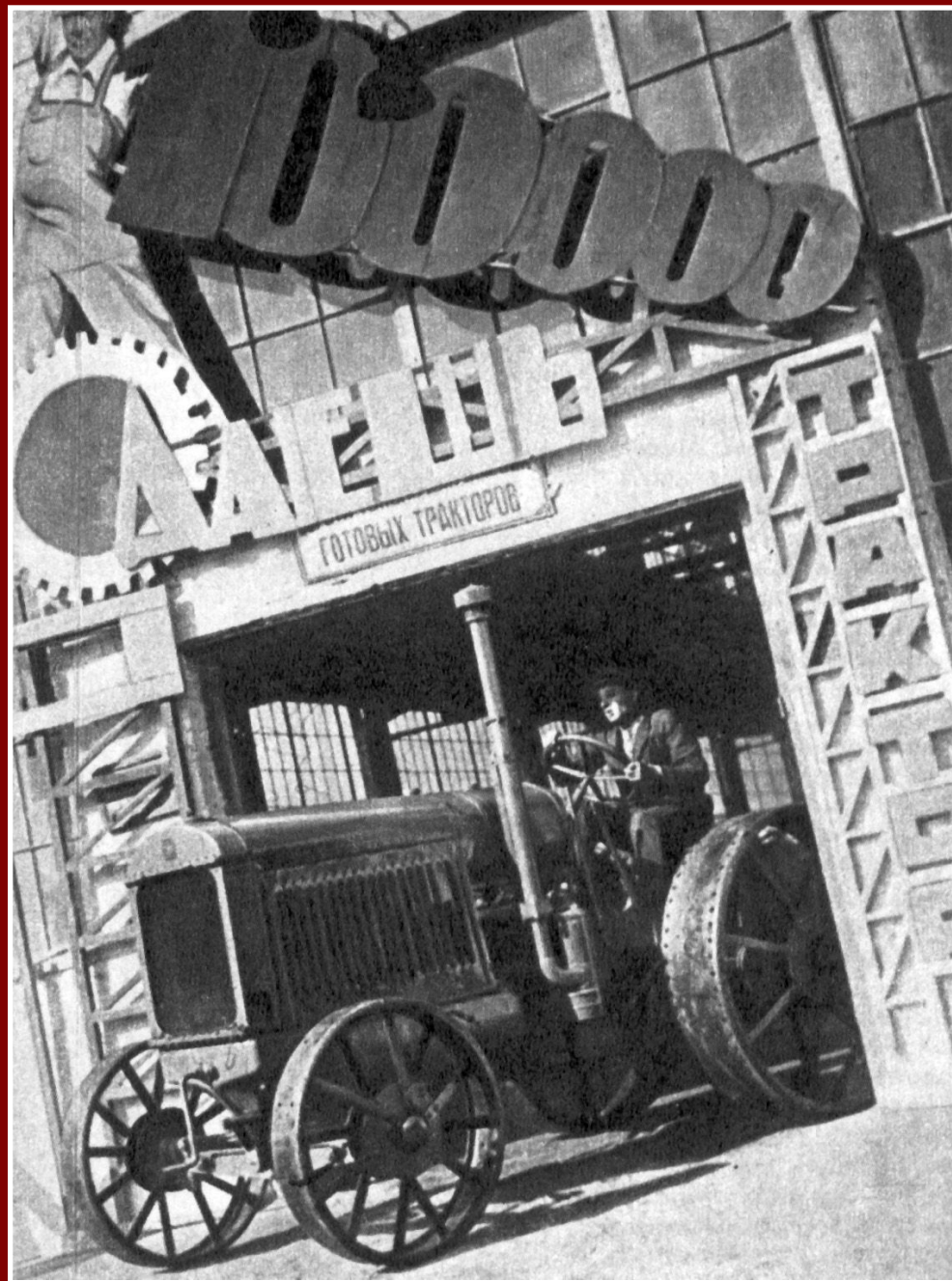
## Основные результаты коллективизации:

- 1.
- 2.
3. и т.д.

Уже к середине 30-х годов задачи коллективизации были в основном выполнены. В колхозы было объединено около 75% крестьян.



Колхозы получили  
сотни тысяч тракторов,  
автомобилей,  
комбайнов и другой  
техники.



Государство в три раза увеличило хлебозаготовки.  
Среднегодовой сбор зерна и средняя урожайность при этом  
остались на уровне 1928 г. Поголовье скота сократилось в  
2-3 раза.



В 1932—1933 г.г. в ряде крупных сельских районов (Украина, Поволжье, Южный Урал, Северный Кавказ и др.) возник массовый голод, унесший около 4 млн. жизней. Причиной его было изъятие у крестьян зерна и скота.



- Беженцы на улицах Москвы.

Уровень жизни крестьян значительно снизился. Ценой огромных жертв крестьянство обеспечило решение задач индустриализации.





Государство получило необходимое продовольствие и сырьё по низким ценам, а новостройки были обеспечены рабочей силой, в том числе и в виде заключенных.





1. Какие цели в первую очередь преследовало правительство, начиная коллективизацию?
2. Как можно охарактеризовать методы коллективизации до 1929 года и после?
3. Почему на первых порах большинство крестьян не спешило вступать в колхозы?
4. С какими трудностями сталкивались первые колхозы?
5. Почему решение о «сплошной» коллективизации было принято именно в 1929 году?
6. Почему голод 1932-33 годов можно считать последствием коллективизации?
7. Почему при большом количестве техники и удобрений колхозы сохранили низкую урожайность?