



Отчет отдела эксплуатации  
инженерных сооружений  
о работе за 2017 год  
и производственная  
программа на 2018 год

**В 2017 году в рамках программы «Моя улица» выполнен ремонт на 180 сооружениях, из них:**

- 50 мостовых сооружений**
- 17 набережных**
- 11 причалов, сходов**
- 81 подземный пешеходный тоннель**
- 6 транспортных тоннелей**
- 5 фонтанов**
- 1 памятник**
- 9 прочих**



# Эстакада Самоотечная



**ДО**



**ПОСЛЕ**

# Эстакада Самоотечная



ДО



ПОСЛЕ



# Путепровод Белорусский



ДО



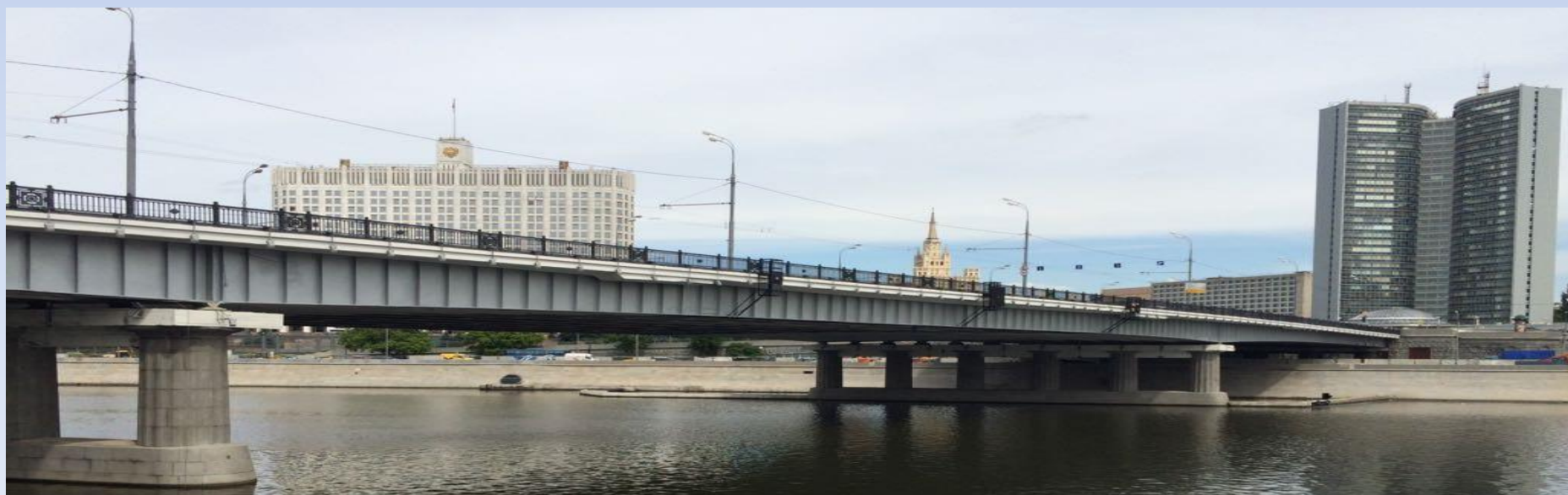
ПОСЛЕ

# Мост Новоарбатский

ДО



ПОСЛЕ





# Эстакада Ульяновская



**ДО**

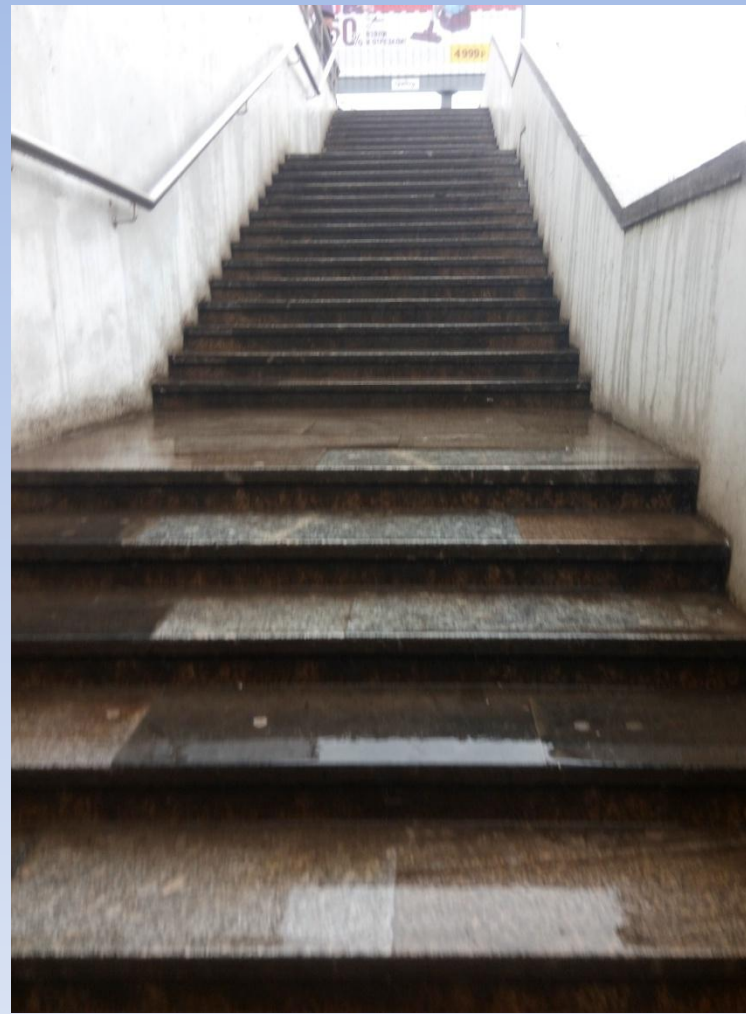


**ПОСЛЕ**

# Путепровод Кунцевский



**ДО**



**ПОСЛЕ**



# Путепровод Щёлковский МКАД



ДО



ПОСЛЕ

# Краснопресненская набережная Причал ТЭЦ



**ДО**



**ПОСЛЕ**



# Котельническая набережная - парапет



**ДО**



**ПОСЛЕ**

# Котельническая набережная сход-причал, смотровая площадка



ДО



ПОСЛЕ



# Ростовская набережная



**ДО**

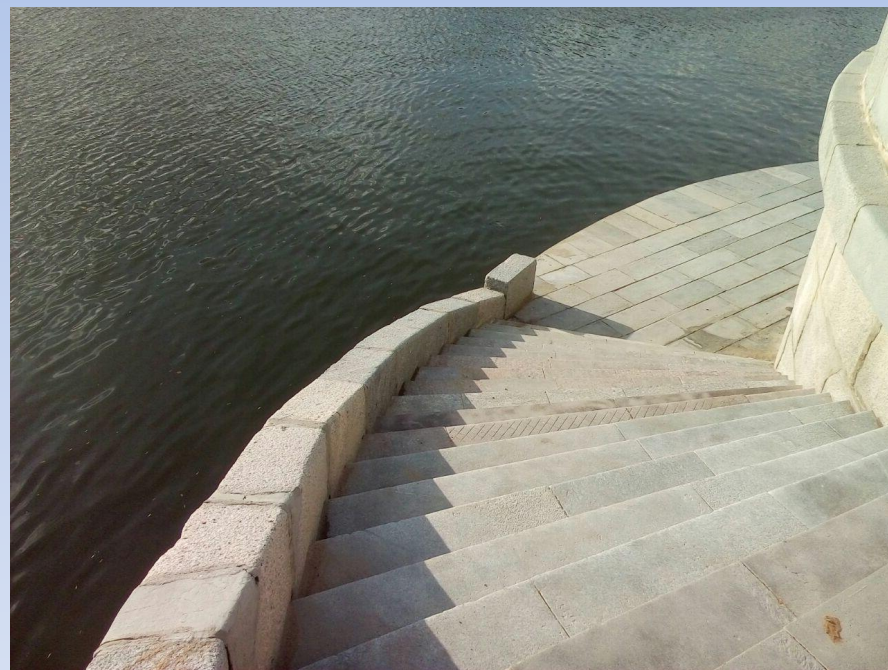


**ПОСЛЕ**

# Котельническая набережная - сход



**ДО**



**ПОСЛЕ**



# Смоленская набережная, сход



**ДО**



**ПОСЛЕ**

# Краснопресненская набережная Причал Международная выставка



**ДО**



**ПОСЛЕ**



# Болотная набережная



ДО



ПОСЛЕ

# Прогулочные площадки набережной ЦПКиО Замена деревянного настила

(брус)



ДО



ПОСЛЕ



# Причал большой Устьинский мост



**ДО**



**ПОСЛЕ**

# Транспортный тоннель Маяковский



ДО



ПОСЛЕ



**В 2017 году в рамках программы «Подготовка к Чемпионату Мира по футболу» выполнен ремонт на 93 сооружениях, из них:**

- 37 мостовых сооружений**
- 40 остеклённых пешеходных путепроводов**
- 9 транспортных тоннелей**
- 6 подземных пешеходных тоннелей**
- 1 набережная**

# Путепровод Ленинградское шоссе 25 км



**ДО**



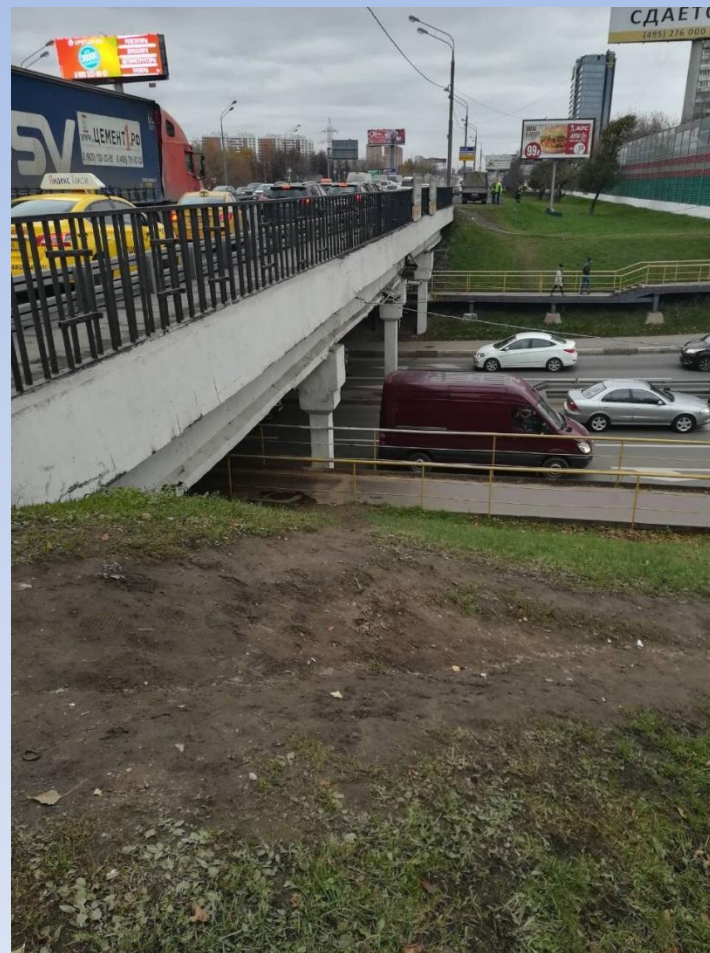
**ПОСЛЕ**



# Путепровод Маяковский



ДО



ПОСЛЕ

# Путепровод Новогорский



ДО



ПОСЛЕ



# Путепровод Ленинградское шоссе

29 км



ДО



ПОСЛЕ

# Путепровод Алтуфьевский-1



ДО



ПОСЛЕ



# Путепровод Воробьёвский



ДО



ПОСЛЕ

# Путепровод Ленинградское шоссе 31 км



ДО



ПОСЛЕ



# Путепровод Минский-1



ДО



ПОСЛЕ

# Мост Электрозаводский



ДО



ПОСЛЕ



# Мост Ховрино-Борисово



ДО



ПОСЛЕ

**В 2017 году по программе подготовки инженерных сооружений с Москвы-реки выполнены работы на 41 сооружении, из них:**

- 27 мостовые сооружения**
- 8 набережных**
- 6 сходов**



# Устьинская набережная



**ДО**



**ПОСЛЕ**

# М Бородинский



ДО



ПОСЛЕ



# Сход завода ЗИЛ



ДО



ПОСЛЕ

# Голицинская стенка ЦПКиО



ДО



ПОСЛЕ



# Марьинский парк сход №1



**ДО**



**ПОСЛЕ**

# Марьинский парк сход №2



**ДО**



**ПОСЛЕ**



# Марьинский парк сход №3



**ДО**



**ПОСЛЕ**

**В 2017 году выполнялись работы по содержанию инженерных сооружений, расположенных вблизи МЦК, выполнены работы на 46 сооружениях, из них:**

- 37 мостовых сооружений**
- 6 остеклённых пешеходных путепроводов**
- 1 подземный пешеходный тоннель**
- 2 прочих**



# Остеклённый пешеходный путепровод Трофимова



**До ремонта**



**После ремонта**

# Подпорная стенка от Автозаводской эстакады до Сайкинского путепровода



До ремонта



После ремонта



# Путепровод Можайский

## Оборудование выхода пассажиров с МЦК



ДО

ПОСЛЕ







# Основные показатели по содержанию мостовых сооружений



# В 2017 году на мостовых сооружениях выполнены работы по:

Ремонт перильного ограждения – **3150 п.м.**

Пескоструйной очистке перильного ограждения – **14500 кв.м.**

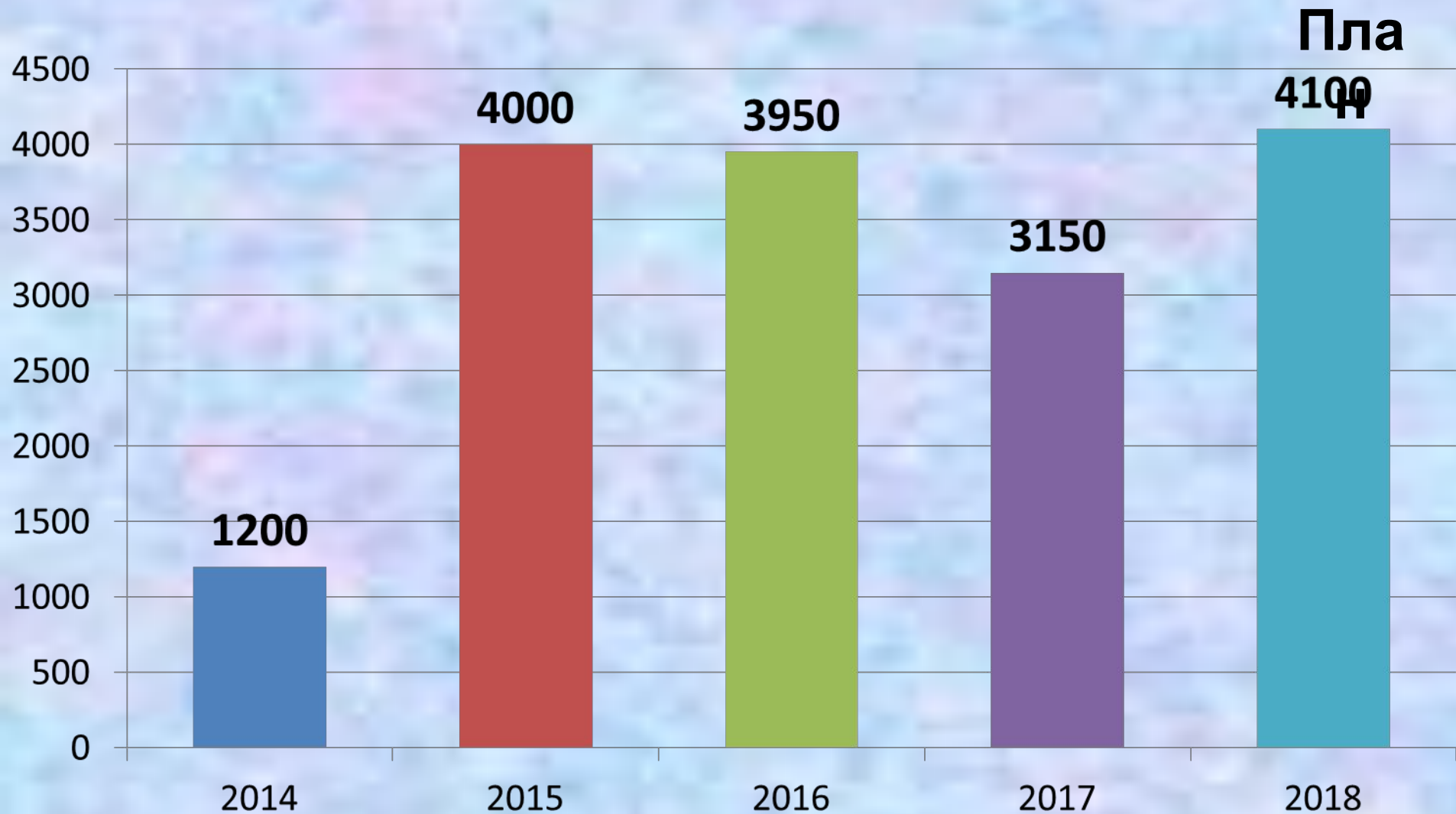
Восстановлению защитного слоя бетона – **2891 кв.м.**

Восстановлению и окраске: карнизов, балок, ферм, арок, перил смотровых ходов, судовой сигнализации – **65820 кв.м.**

Пескоструйной очистке мостовых сооружений в акватории реки Москвы с баржи: береговых опор, устоев, гранитных поверхностей – **19100 кв.м.**

Пескоструйной очистке бетонных поверхностей – **46000 кв.м.**

# Ремонт перильного ограждения – 3150 п.м.





# Самотечная эстакада



ДО



ПОСЛЕ



# Пешеходный мост Дружба



ДО



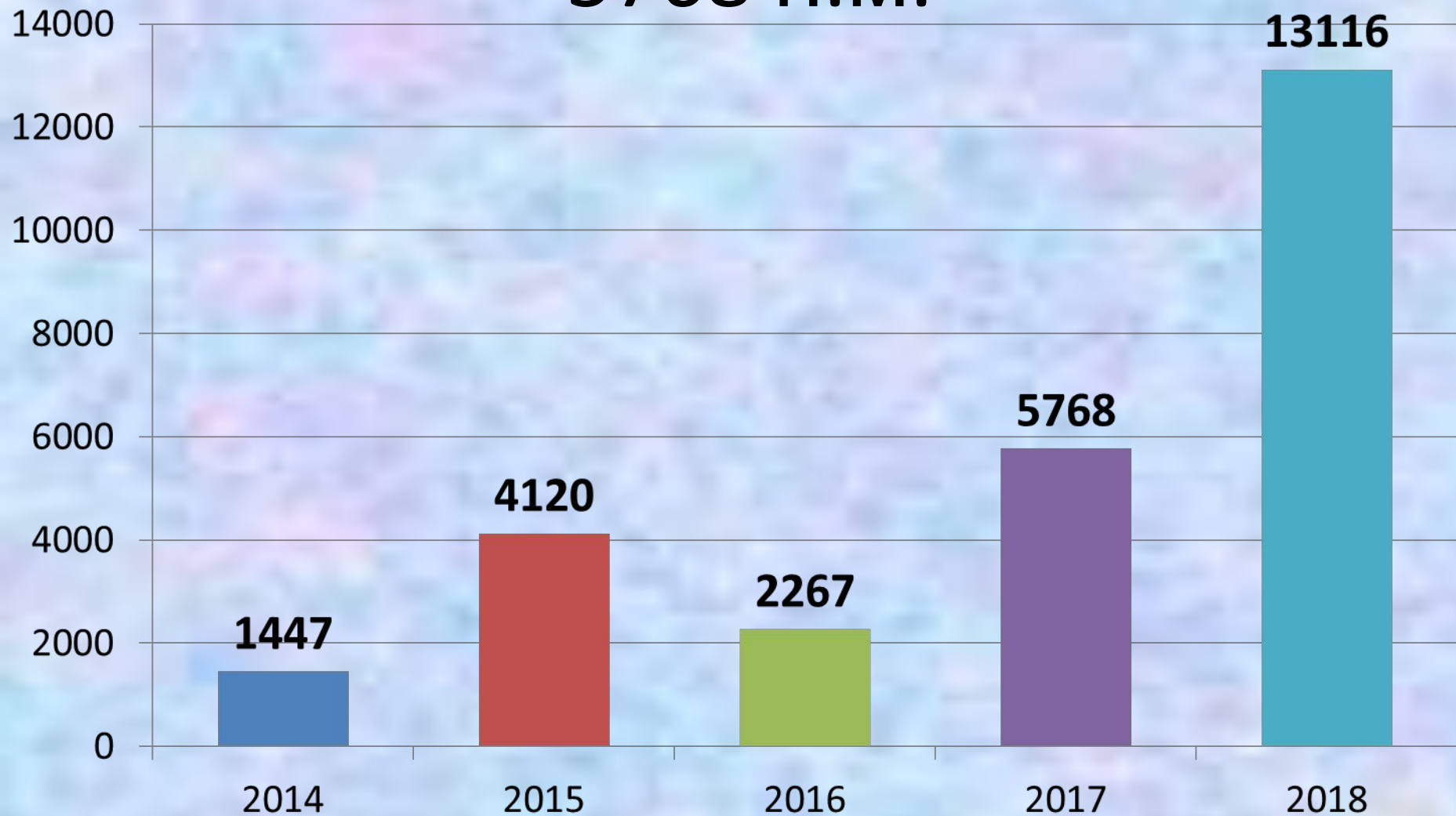
ПОСЛЕ



# Ремонт бетонного барьерного ограждения без замены блоков –

5768 п.м.

План  
13116



# Путепровод Бутовский МКАД



ДО

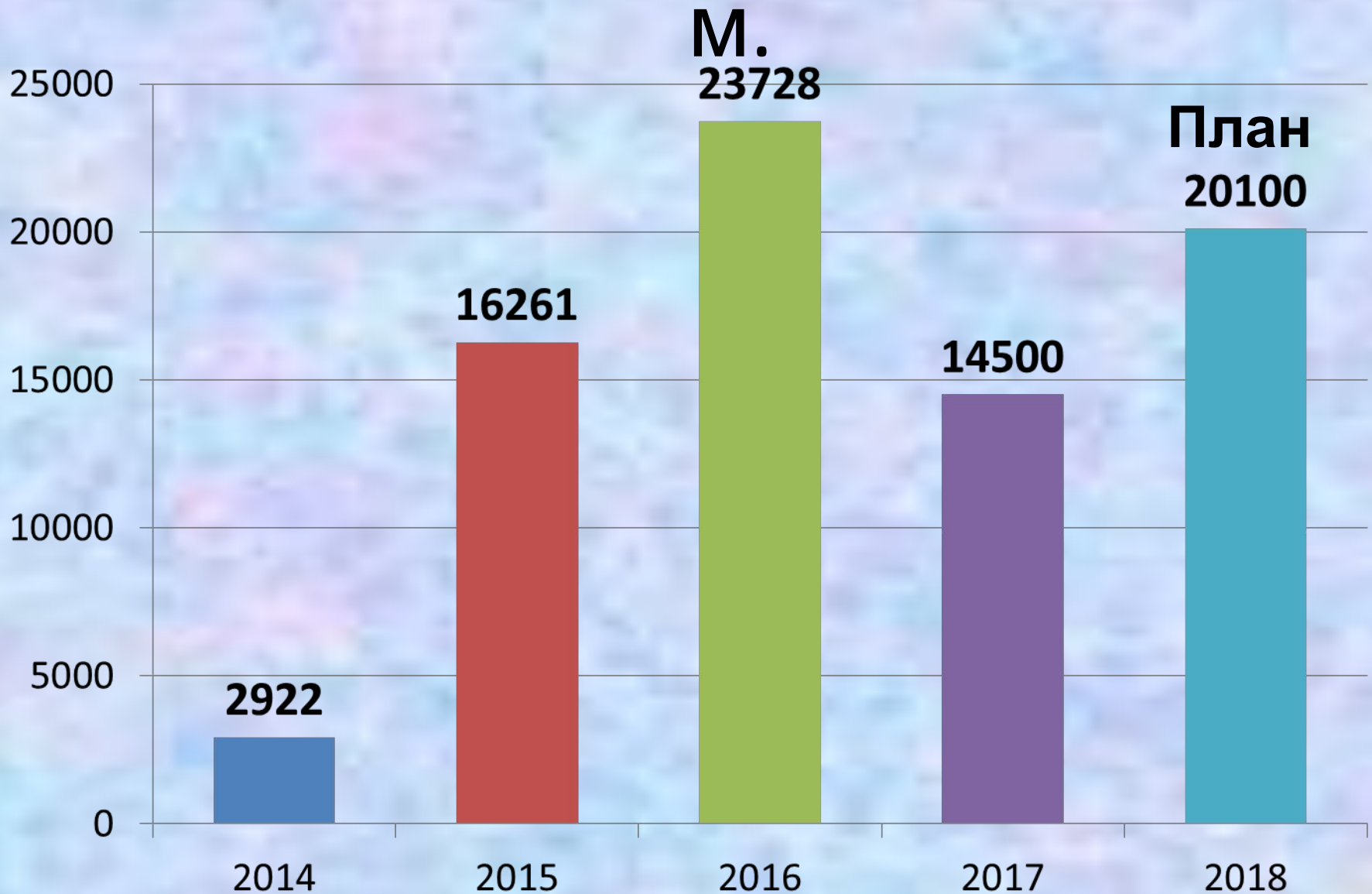


ПОСЛЕ



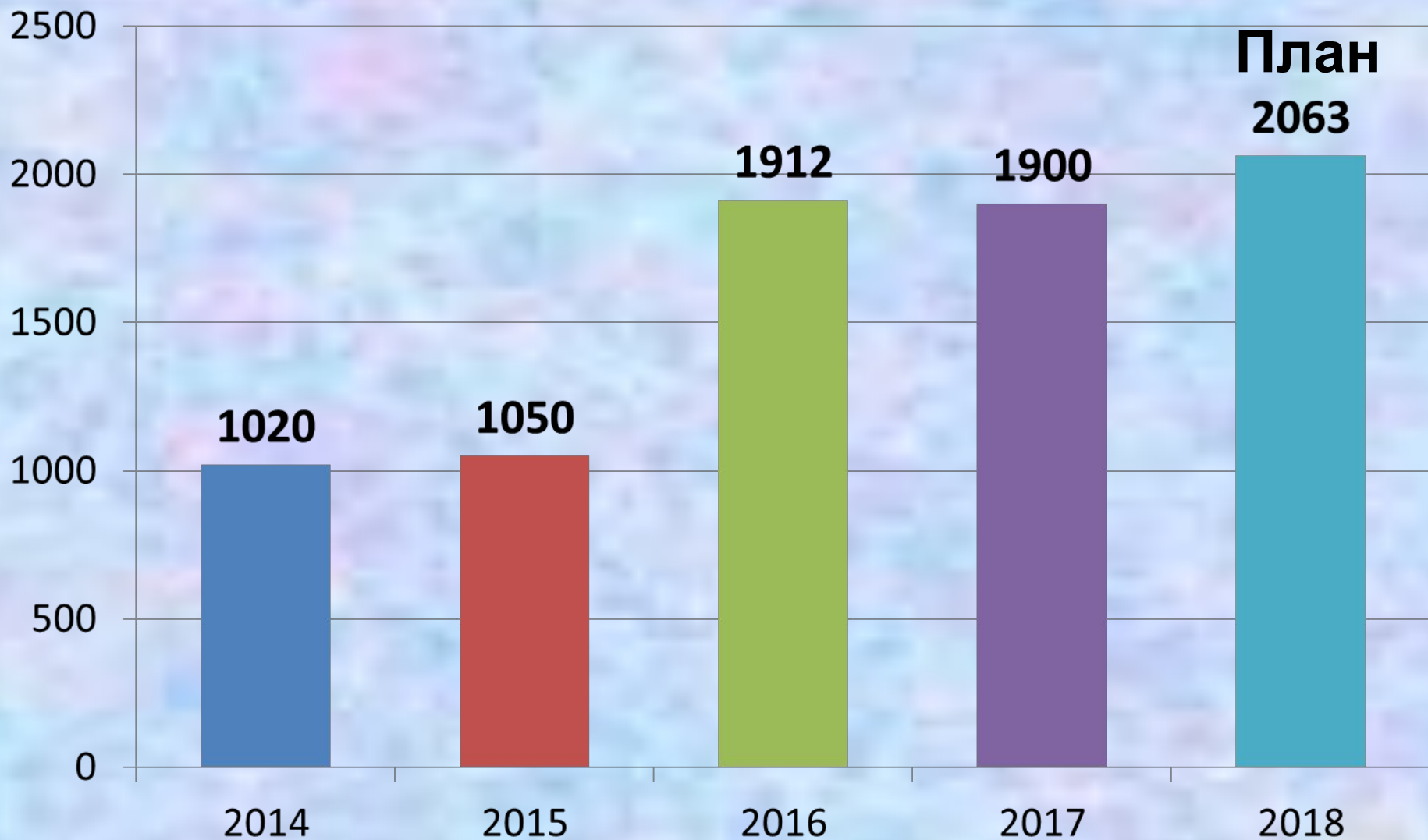
# Пескоструйная очистка

перильного ограждения – 14500 кв.



# Ремонт бортового камня – 1900 п.

М.





# Метромост Лужники



ДО



ПОСЛЕ



# Самотечная эстакада



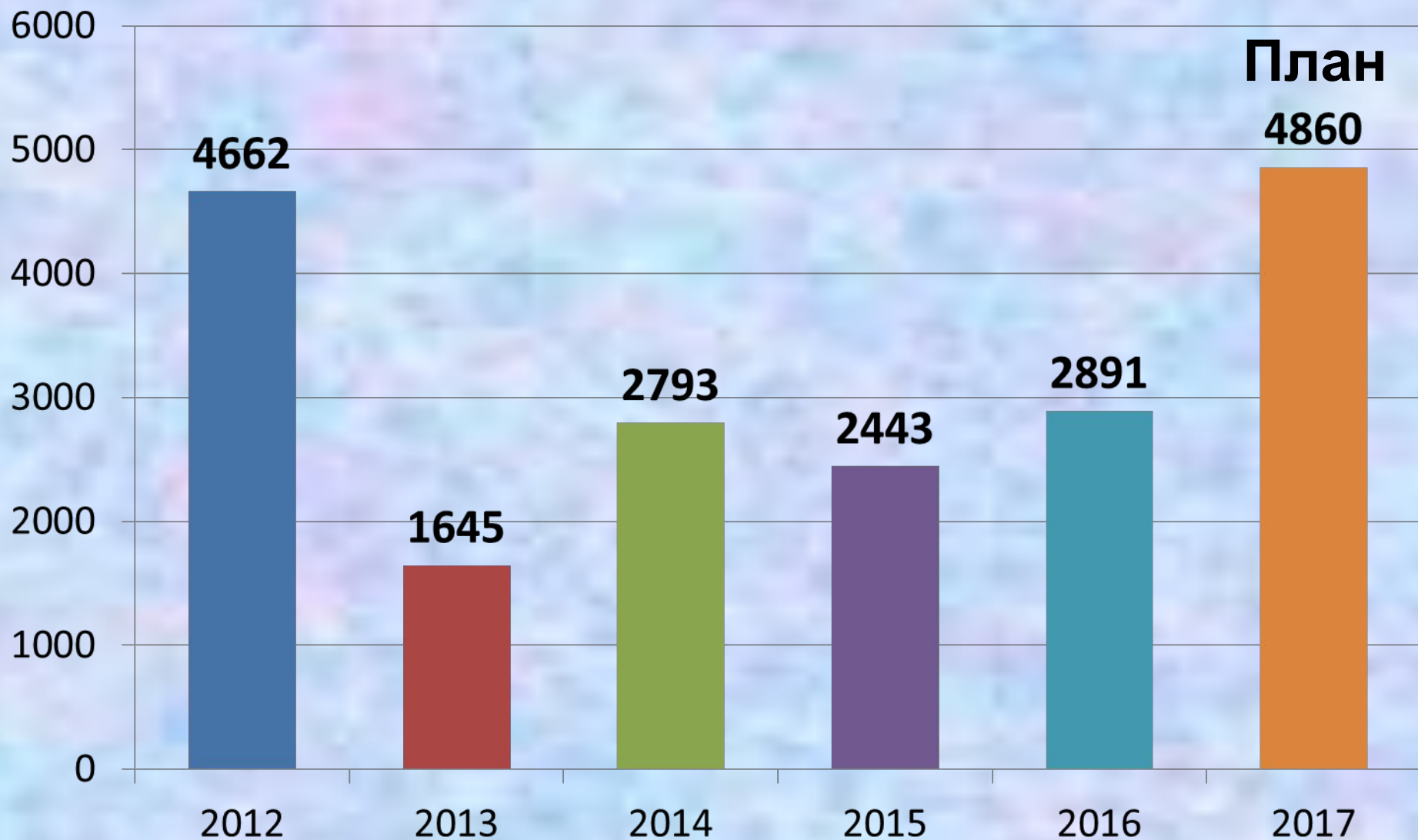
ДО



ПОСЛЕ



# Восстановление защитного слоя бетона – 2891 кв.м.



# Ульяновская эстакада



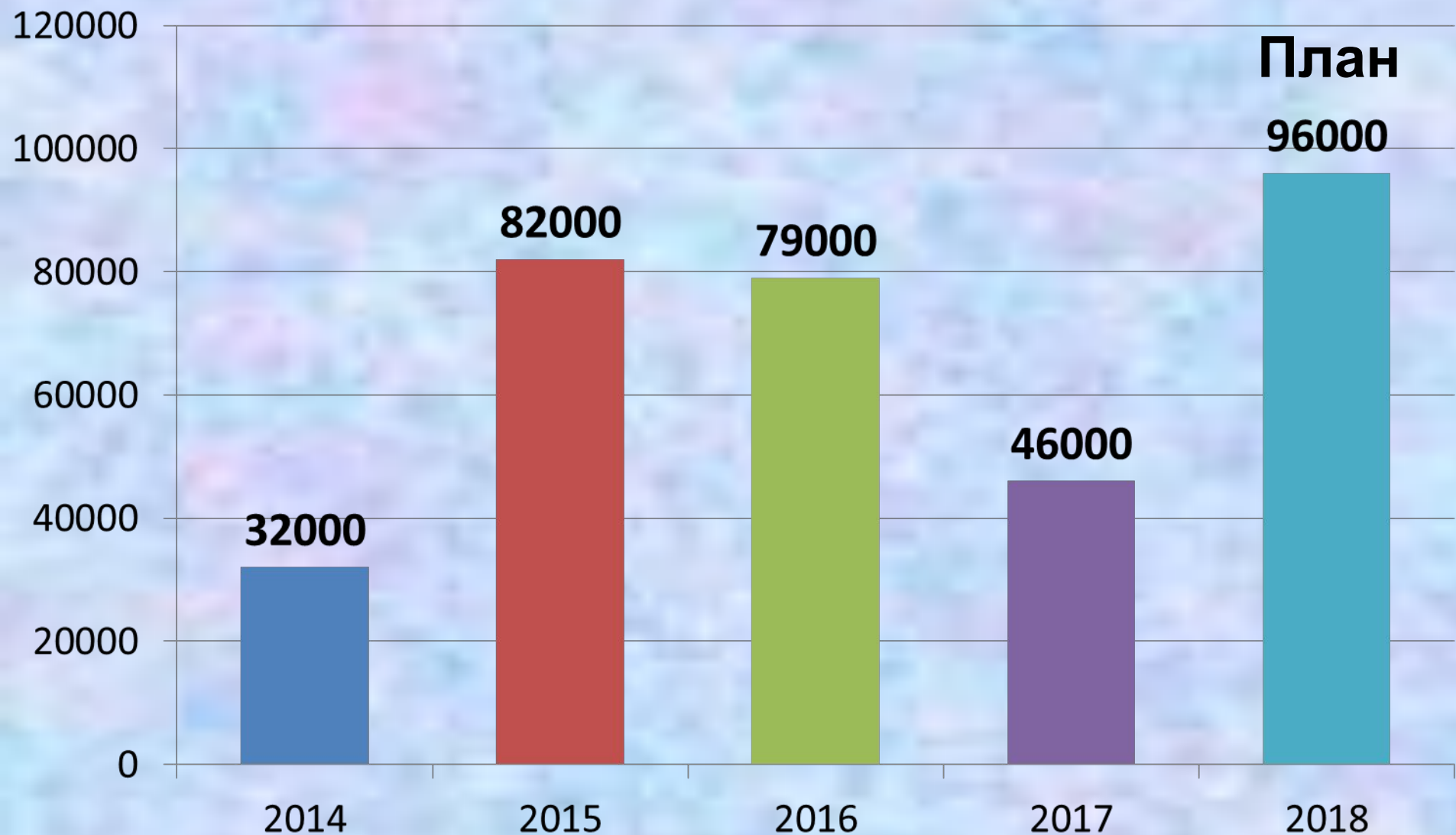
ДО



ПОСЛЕ



# Пескоструйная очистка бетонных поверхностей – 46000 кв.м.



# Ульяновская эстакада



ДО



ПОСЛЕ

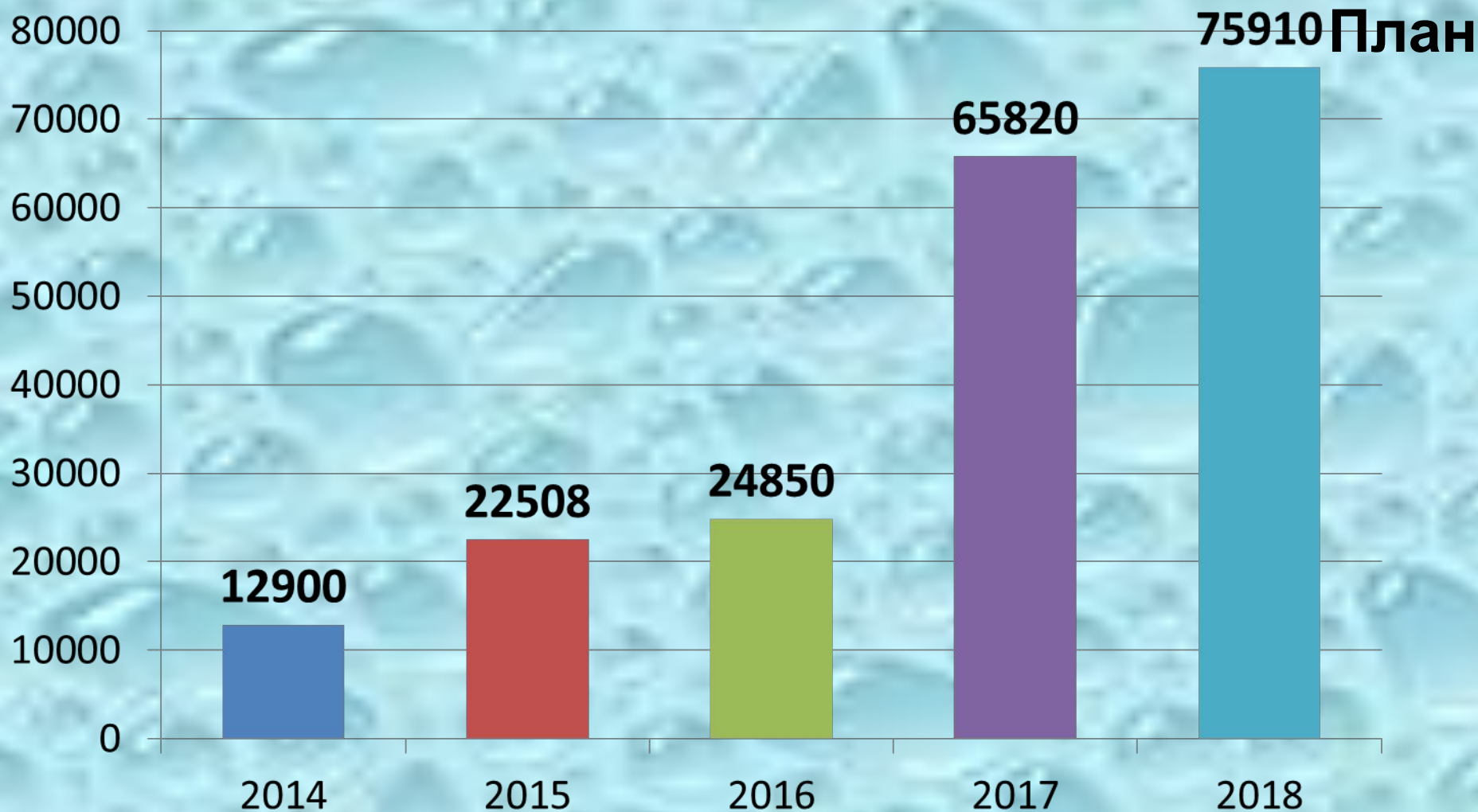


# На мостовых сооружениях в акватории реки Москвы с баржи произвели пескоструйную очистку береговых опор, устоев, гранитных поверхностей (кв.м.)



# Так же в акватории р. Москвы с баржи произвели работы:

Восстановление и окраска: карнизов, балок, ферм, арок,  
перил смотровых ходов, судовой сигнализации (кв.м.)



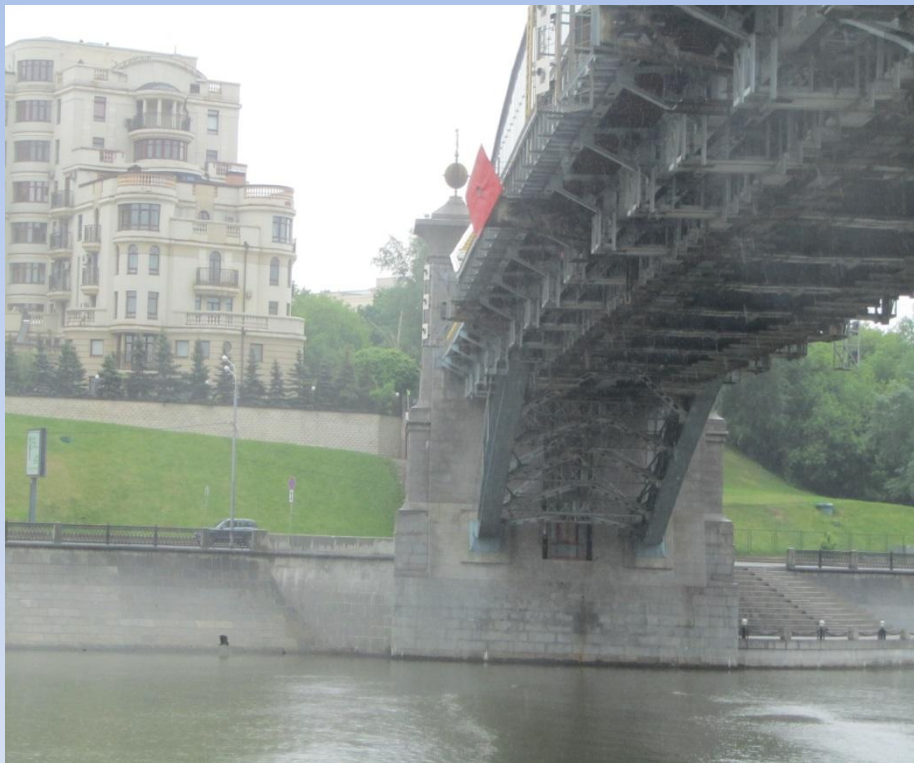


# Содержание мостовых сооружений

## Акватория реки Москвы



# Мост Богдана Хмельницкого



До ремонта



После ремонта



# Мост Бородинский



До ремонта



После ремонта

# В 2018 году на мостовых сооружениях планируется произвести работы по:

Ремонт перильного ограждения – **4100 п.м.**

Пескоструйной очистке перильного ограждения – **20100 кв.м.**

Восстановлению защитного слоя бетона – **4860 кв.м.**

Восстановлению и окраске: карнизов, балок, ферм, арок, перил смотровых ходов, судовой сигнализации – **75910 кв.м.**

Пескоструйной очистке бетонных поверхностей – **111000 кв.м.**

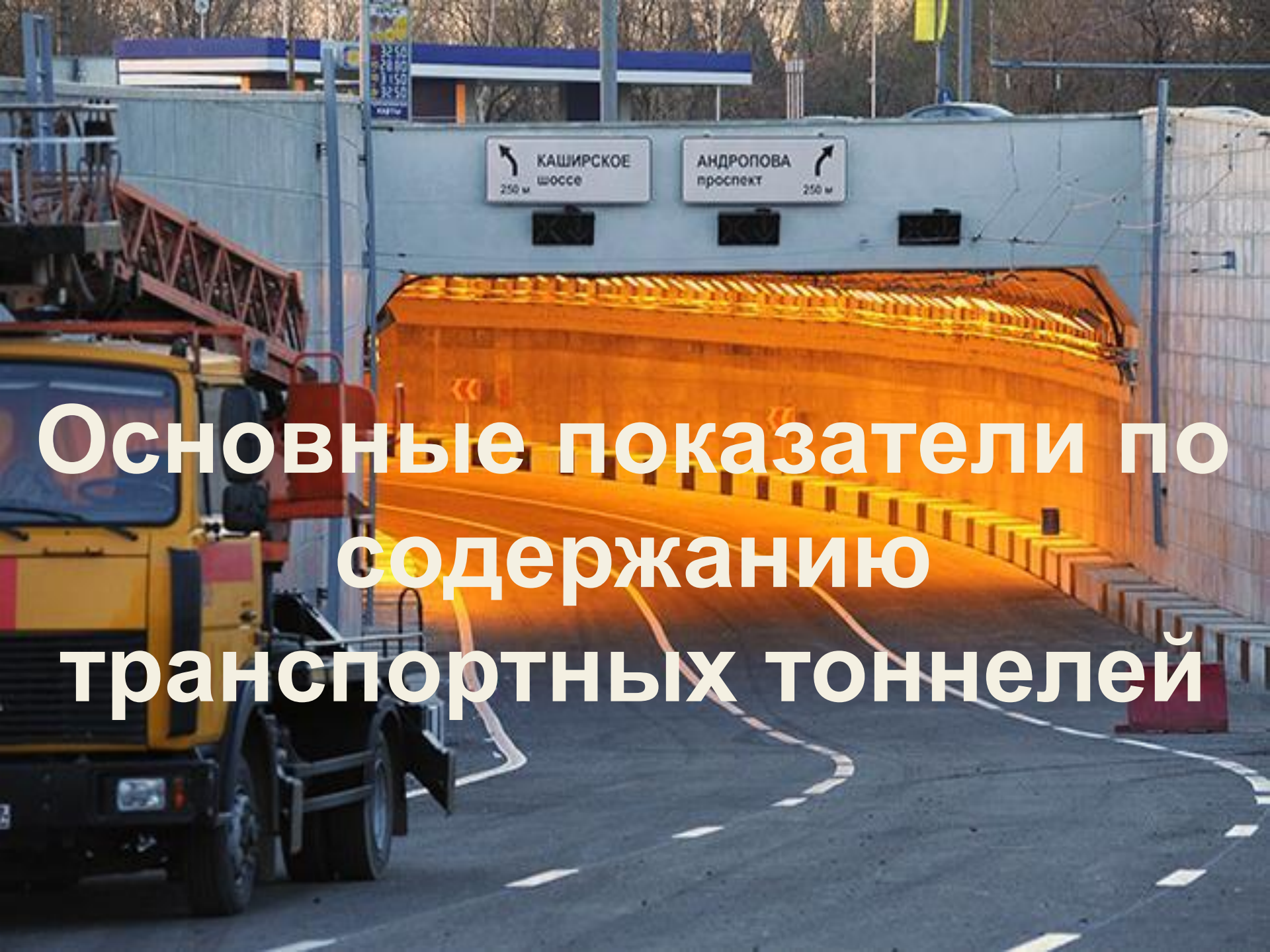
Пескоструйная очистка элементов из гранита – **45100 кв.м.**

Расшивка швов элементов из гранита – **225370 п.м.**

Перекладка гранитного бортового камня - **2060 п.м.**

Перекладка ступеней лестничных сходов – **4030 п.м.**



The image shows the entrance to a road tunnel. Above the tunnel opening, there are two white directional signs. The left sign has a black arrow pointing left and the text 'КАШИРСКОЕ шоссе 250 м'. The right sign has a black arrow pointing right and the text 'АНДРОПОВА проспект 250 м'. The tunnel interior is brightly lit with warm yellow lights, and the road surface is visible with white dashed lane markings. On the left side of the frame, the front and side of a yellow truck are visible. The background shows some trees and utility poles under a clear sky.

# Основные показатели по содержанию транспортных тоннелей

**В 2017 году  
В транспортных тоннелях  
произведены работы по:**

Пескоструйной очистке металлических элементов – **2600 кв.м.**

Пескоструйной очистке бортового камня – **4914 кв.м.**

Замене облицовки типа «Краспан» – **2403 кв.м.**

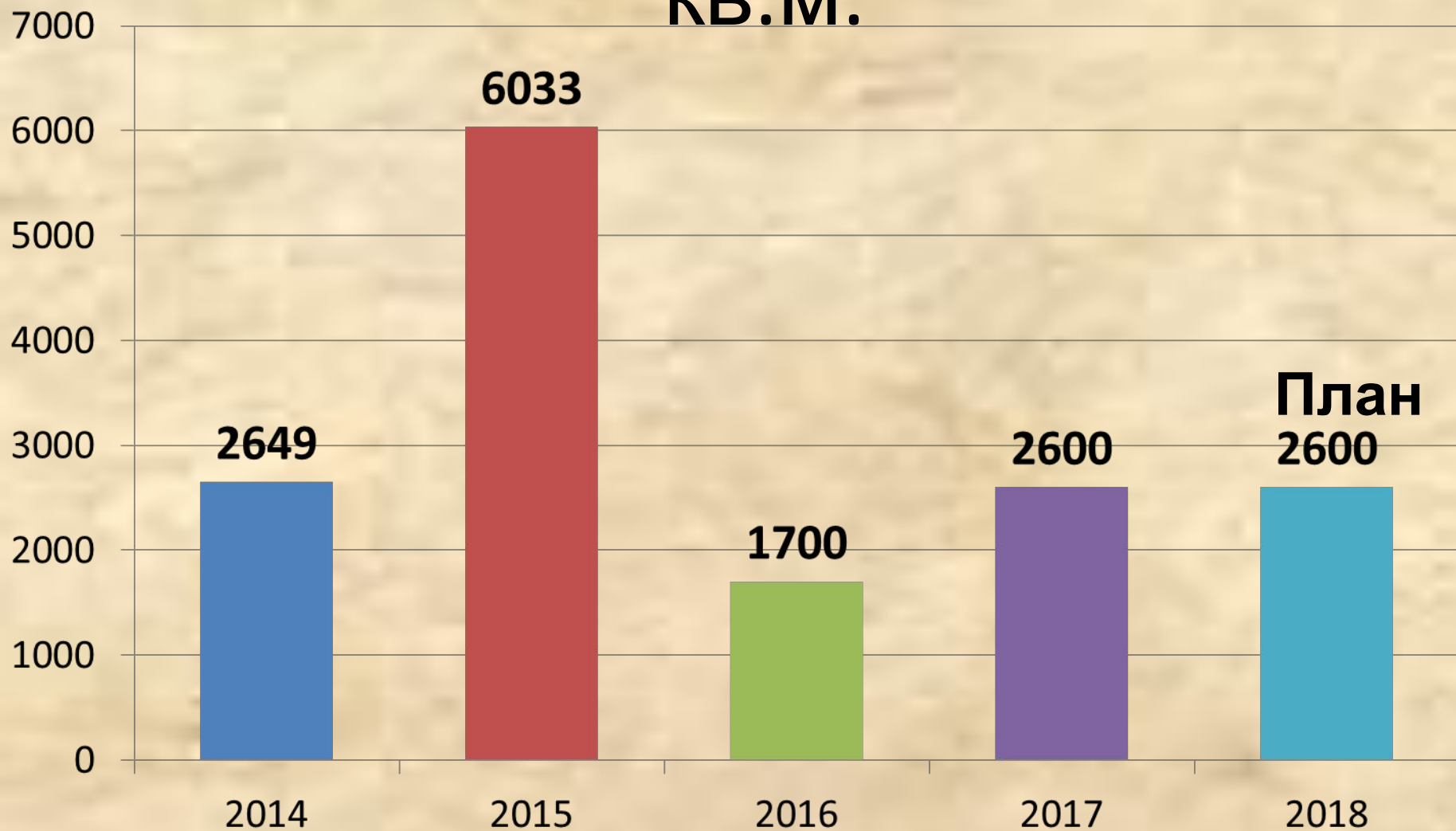
Ремонту бортового камня – **1350 п.м.**

Илосированию зумпфов – **1100 м3**

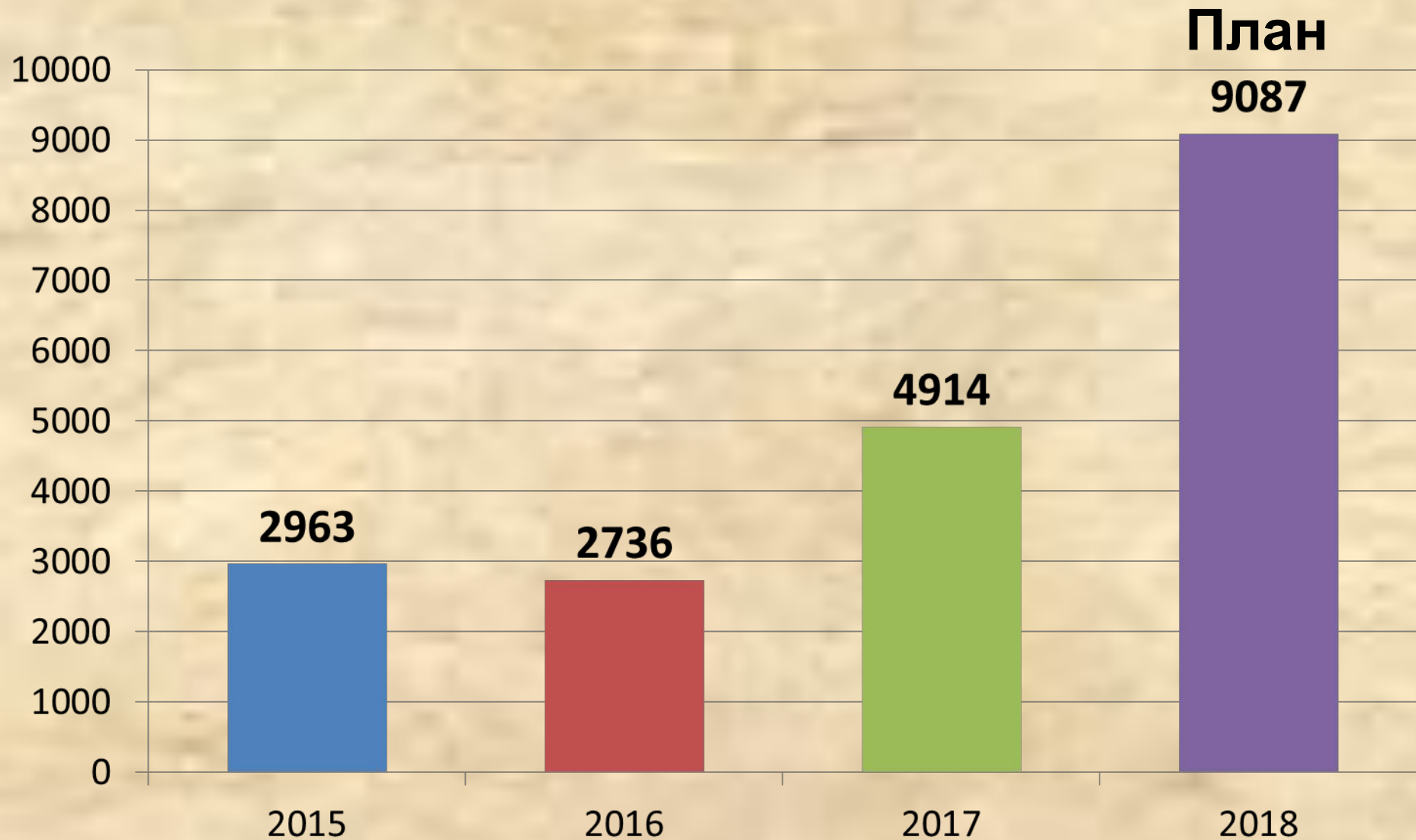


# Пескоструйная очистка металлических элементов – 2600

КВ.М.

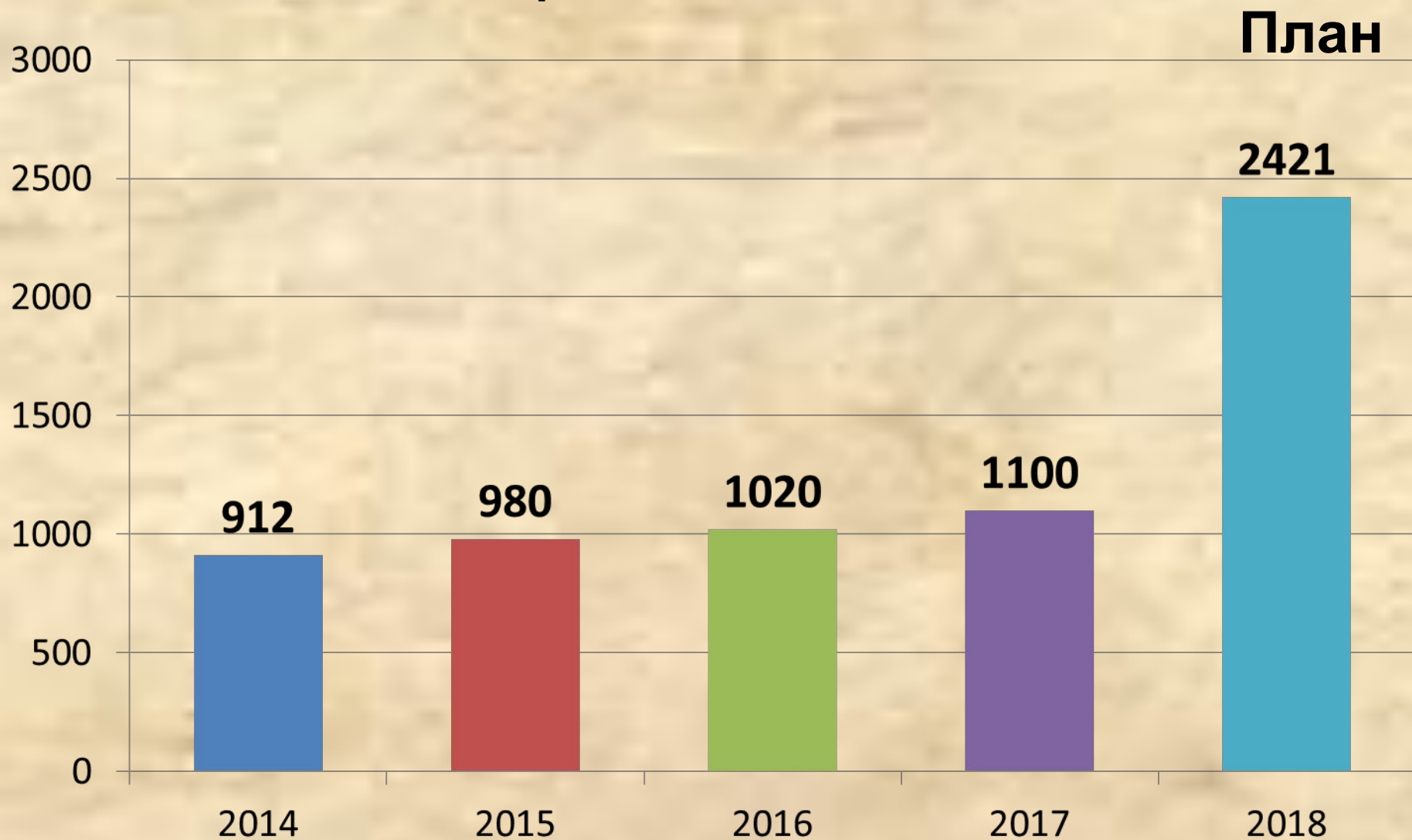


# Пескоструйная очистка бортового камня – 4914 кв.м.



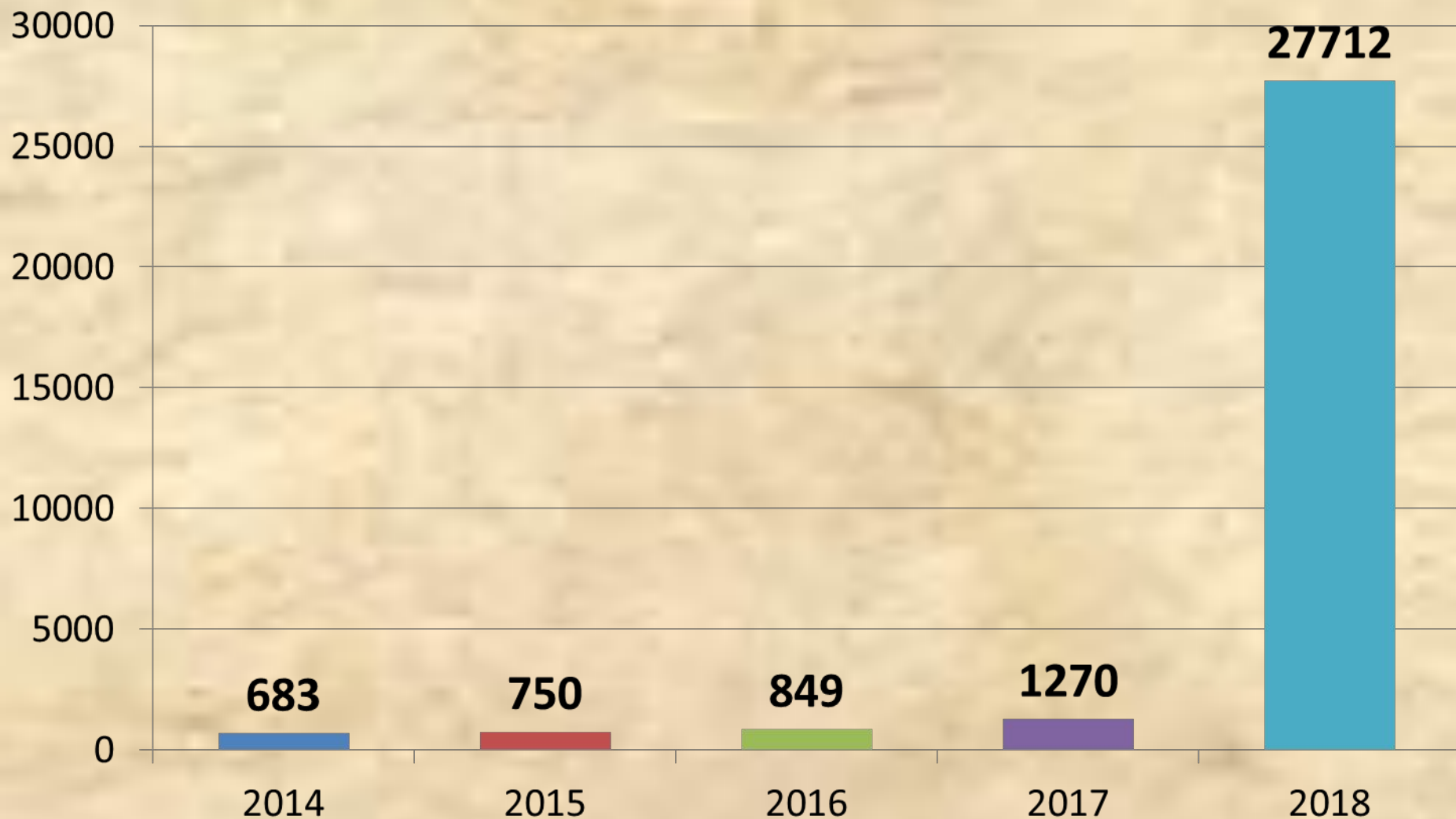


# Перекладка плит гранитной облицовки – 1100 п.м.



# Расшивка швов гранитной облицовки – 1270 п.м.

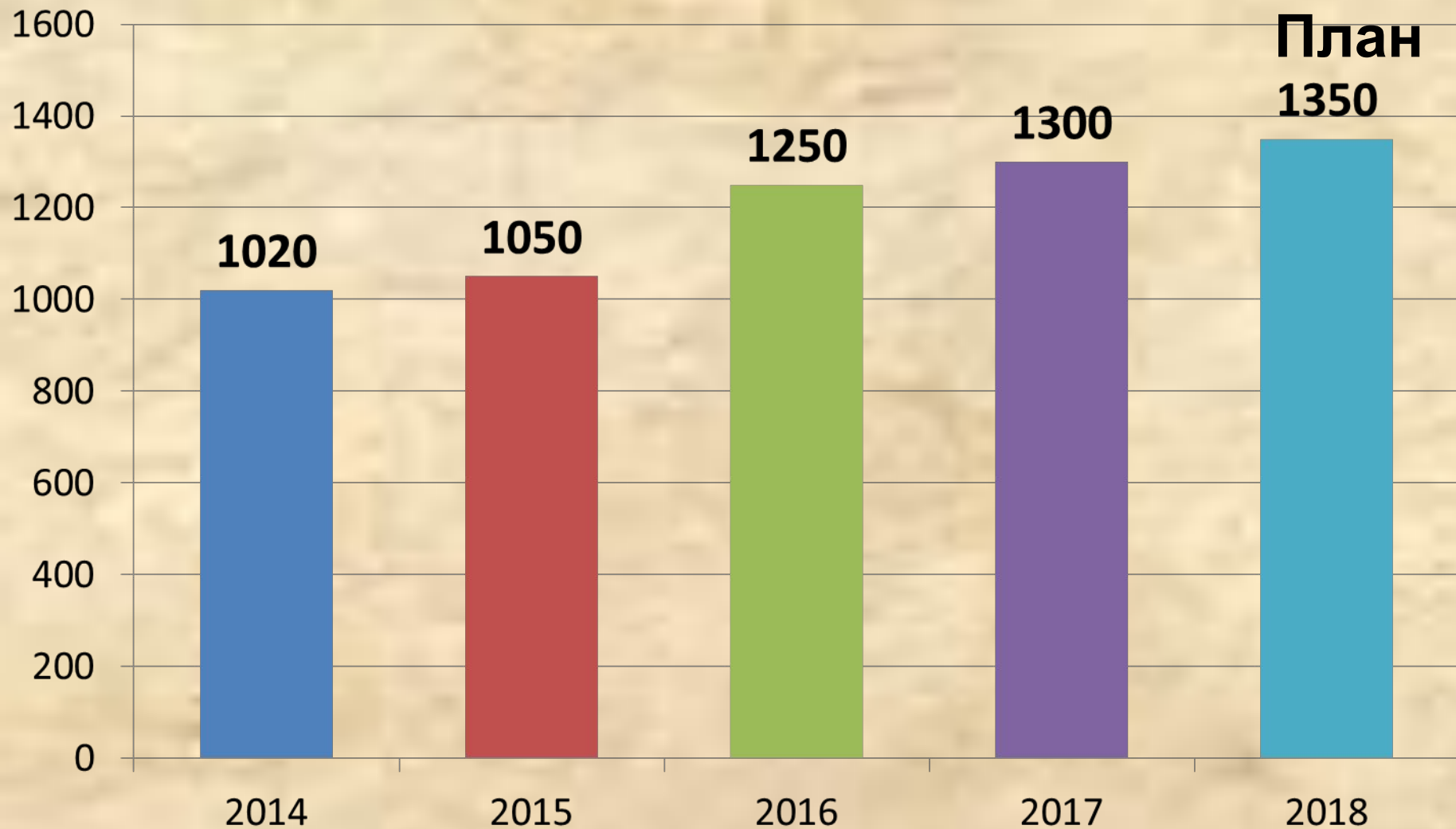
**План**



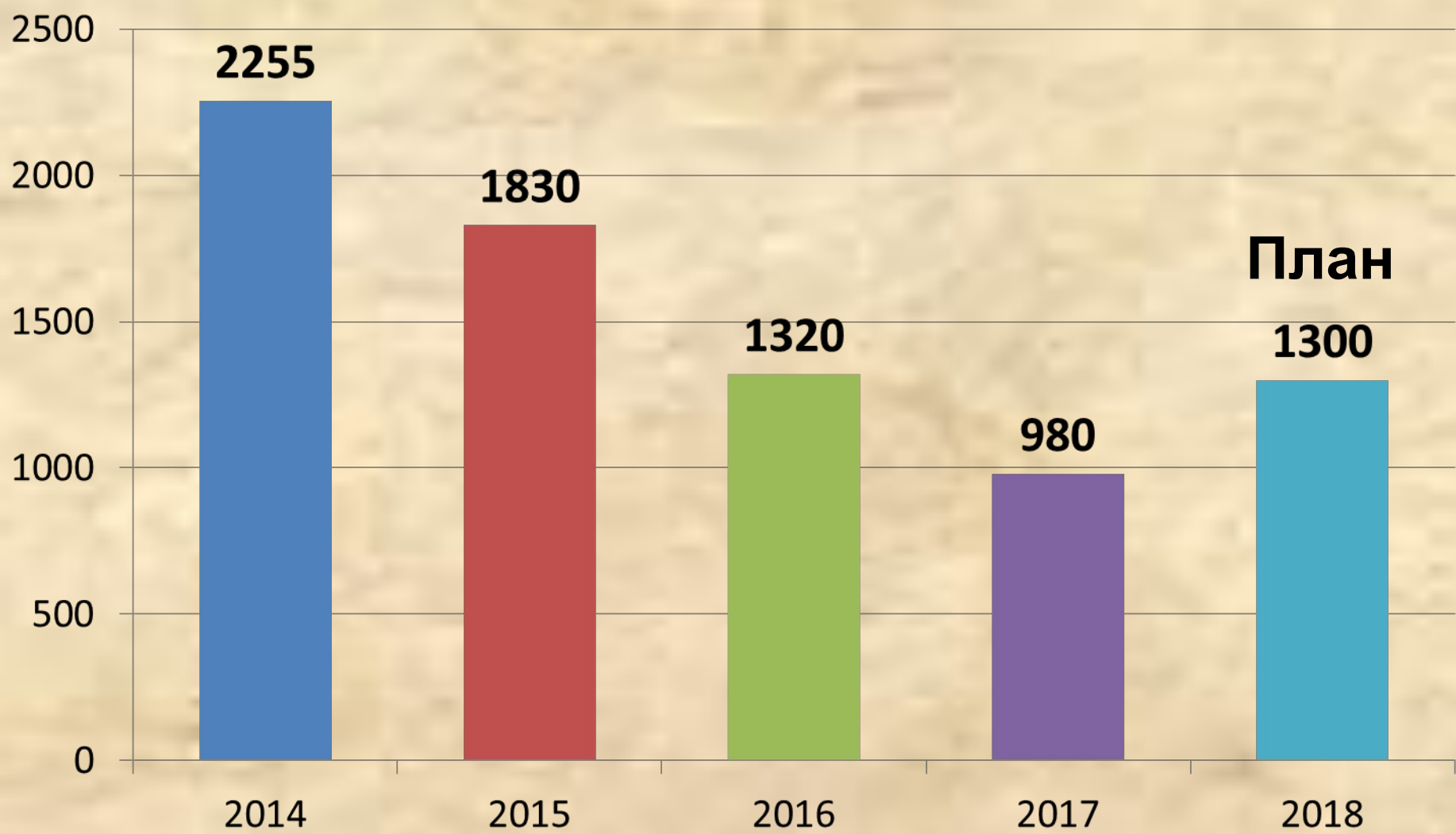


# Ремонт бортового камня – 1230 п.

М.

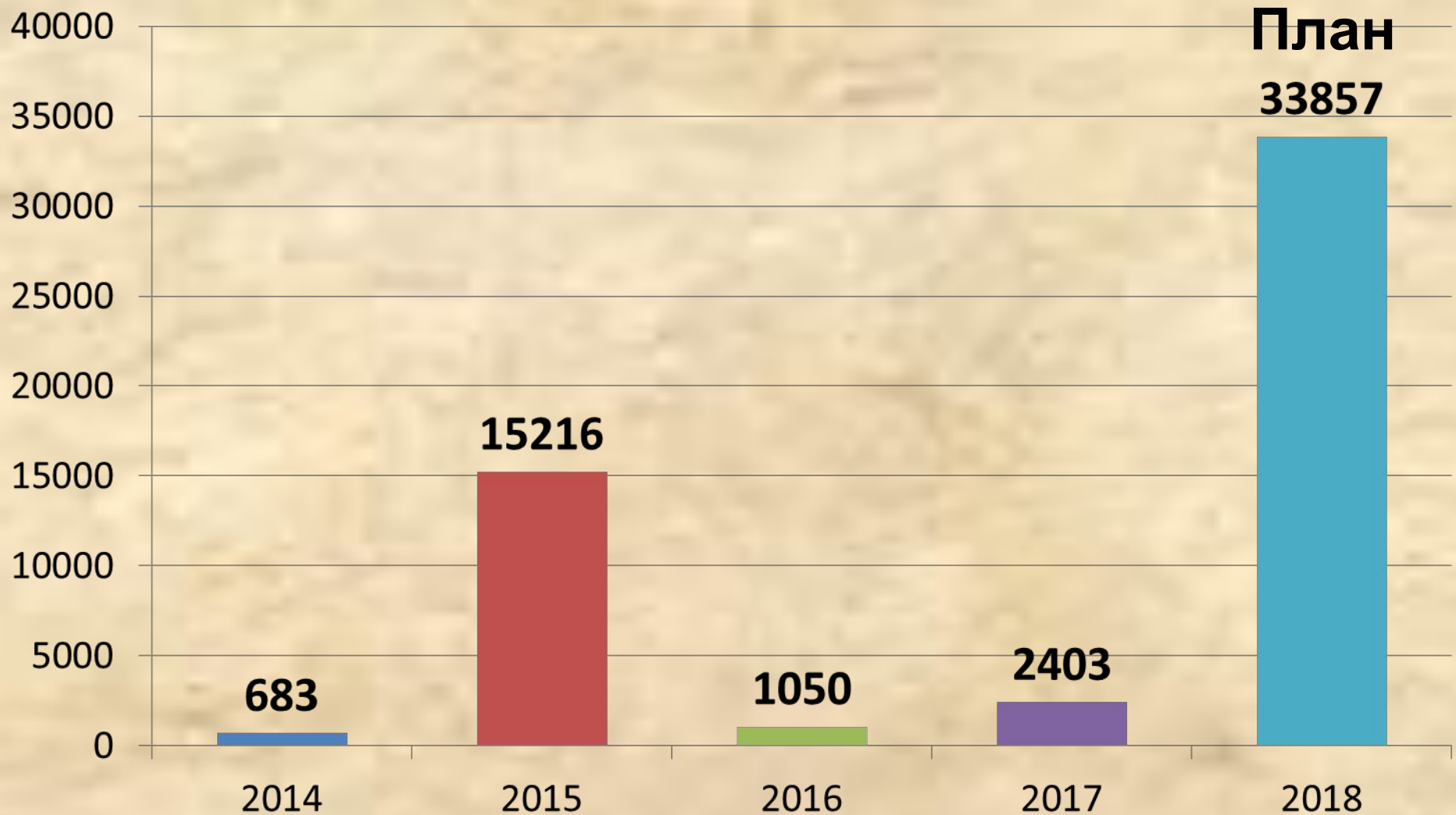


# Илосирование зумпфов - 1100 куб. М.





# Замена облицовки типа «Краспан» - 2403 кв.м.



# Транспортный тоннель Бутово



**ДО**



**ПОСЛЕ**

# Транспортный тоннель Бутово



**ДО**



**ПОСЛЕ**



**В 2018 году**

**В транспортных тоннелях планируется  
произвести работы по:**

Пескоструйной очистке металлических элементов – **2600 кв.м.**


Пескоструйной очистке бортового камня – **9087 кв.м.**

Замене облицовки типа «Краспан» – **33857 кв.м.**

Ремонту бортового камня – **1350 п.м.**

Илосированию зумпфов – **1300 м3**

Замена нащельных полос – **33000 п.м.**



**Основные  
показатели  
по содержанию  
пешеходных  
тоннелей**

**В 2017 году**

**В пешеходных тоннелях выполнены  
работы по:**

Пескоструйная очистка гранитных поверхностей  
– **13520 кв.м.**

Расшивка швов гранитной облицовки – **45995 п.м.**

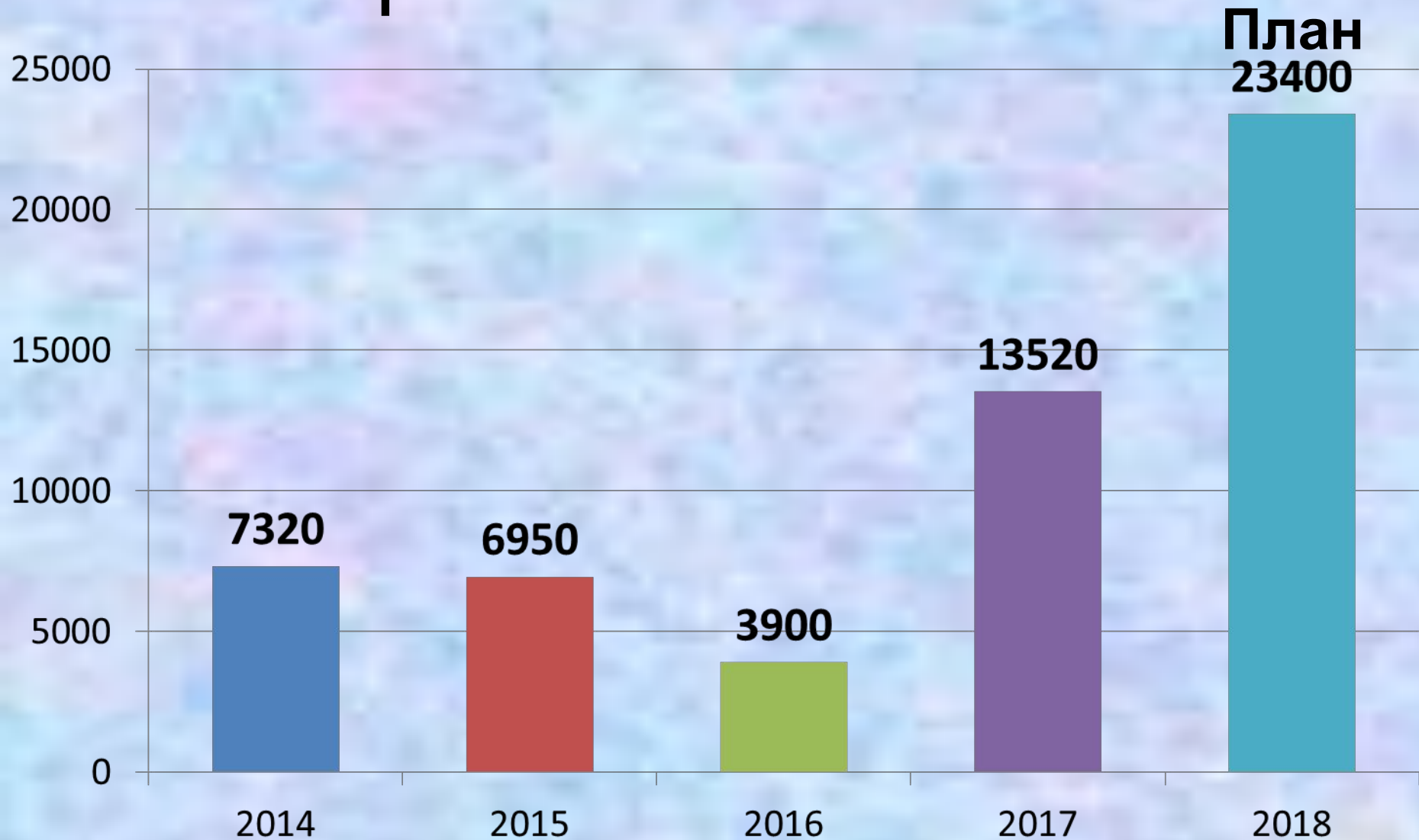
Перекладка гранитных ступеней – **1460 кв.м.**

Ремонт и окраска потолков пешеходных тоннелей –  
**92562 кв.м.**

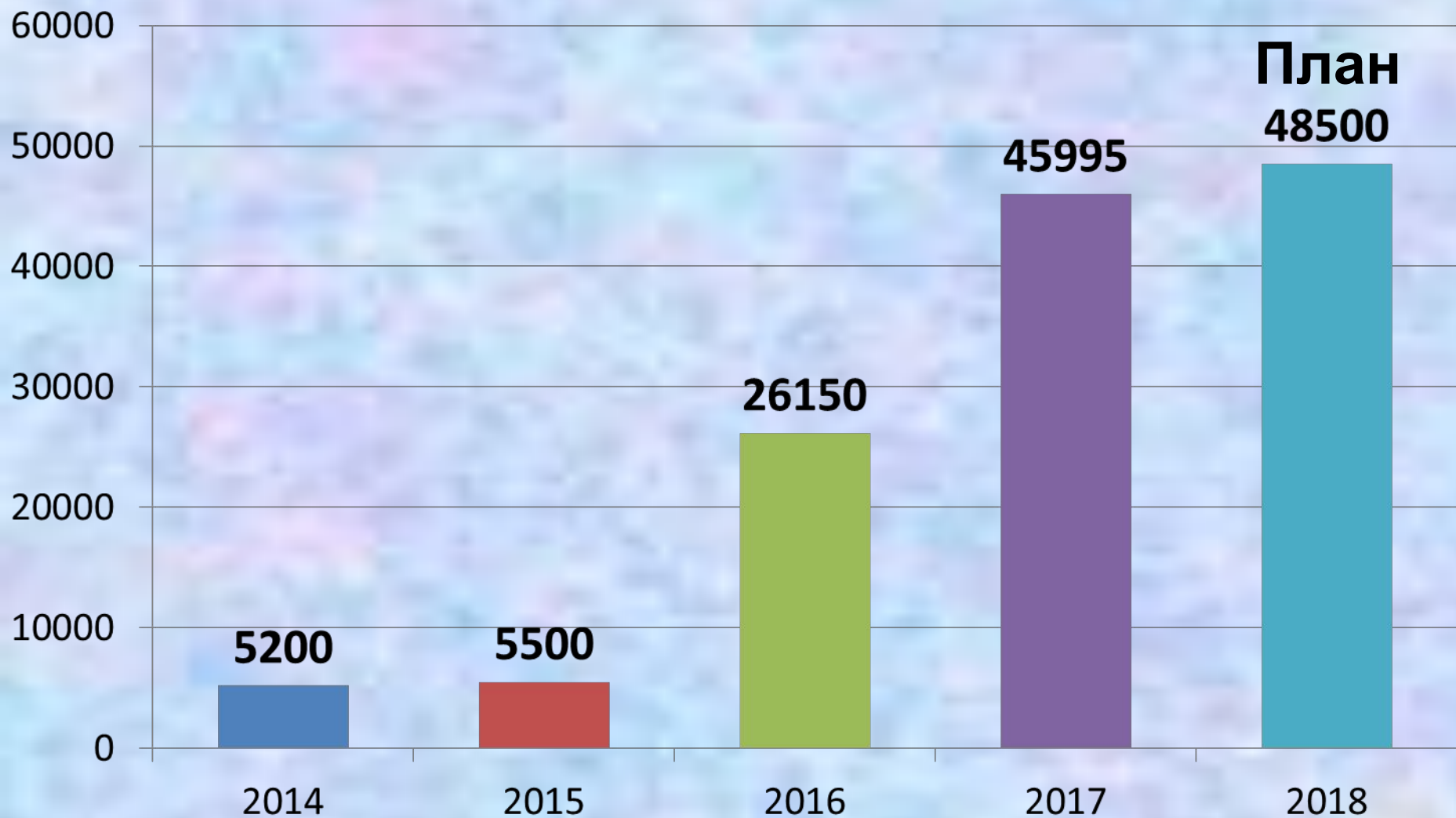
Очистка приямков(в месяц в течение летнего  
периода) - **248 куб.м.**



# Пескоструйная очистка гранитных поверхностей – 13520 кв.м.

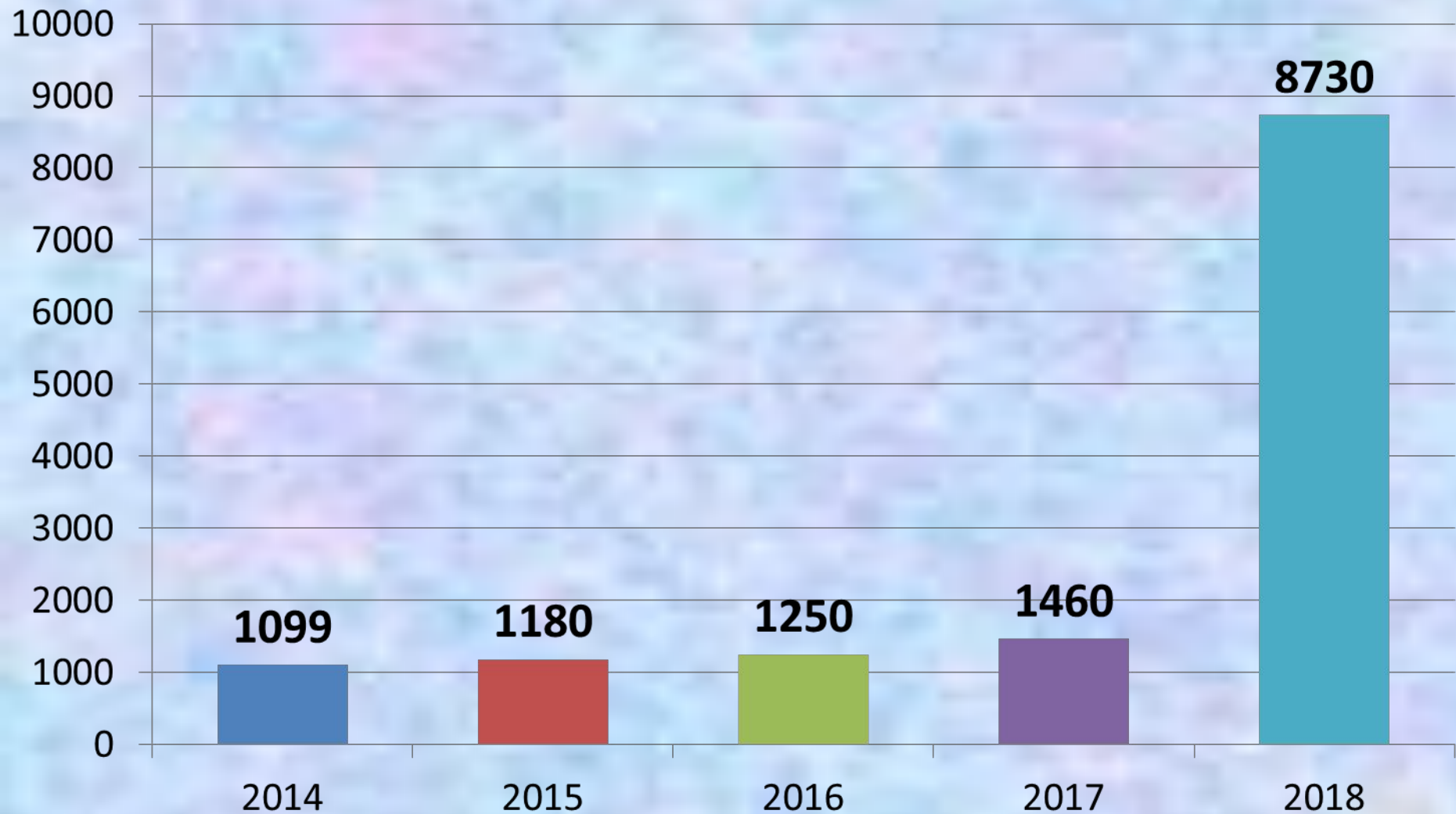


# Расшивка и затирка швов гранитной облицовки – 45995 п.м.



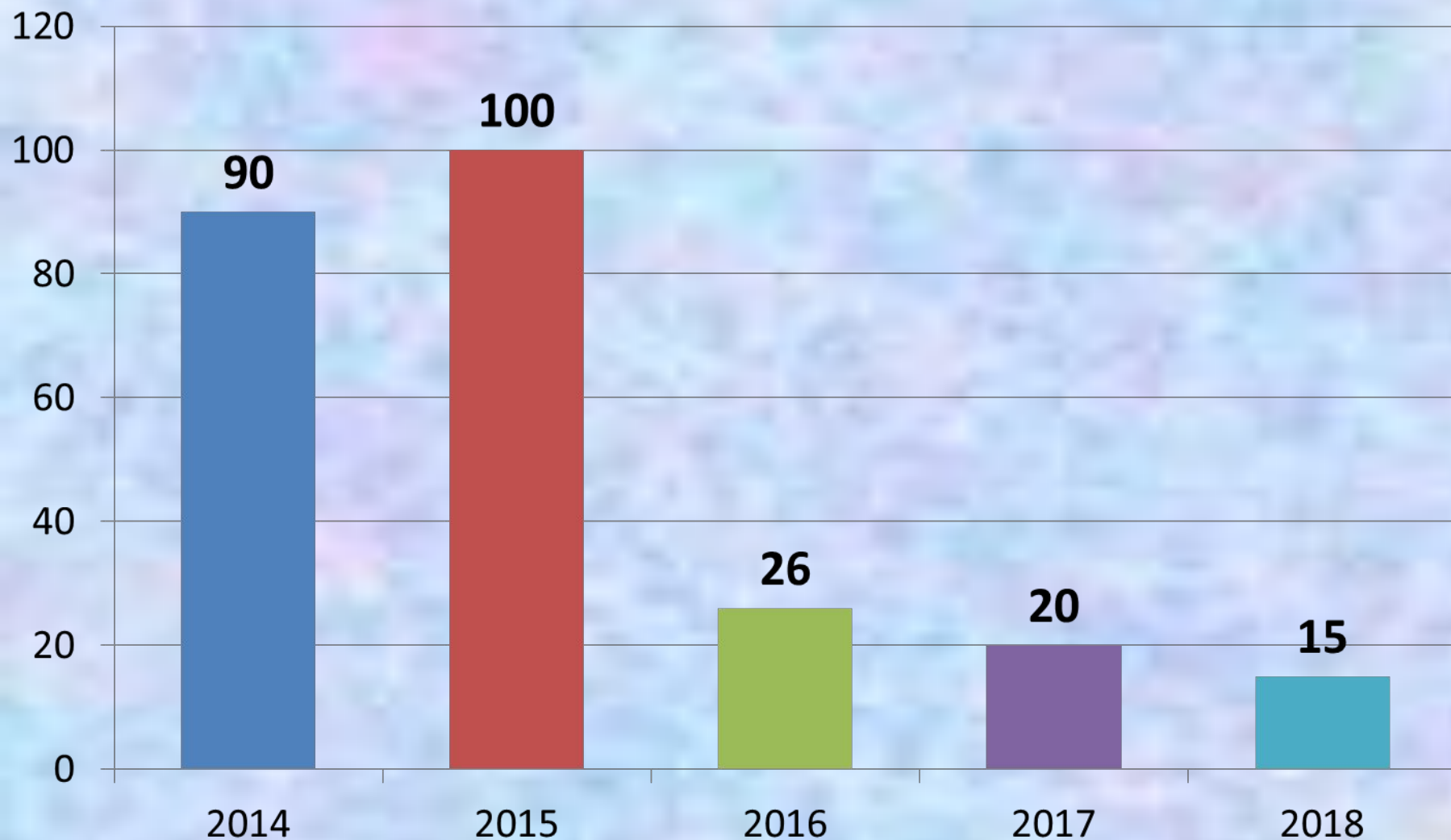
# Перекладка гранитных ступеней – 1460 кв.м

План

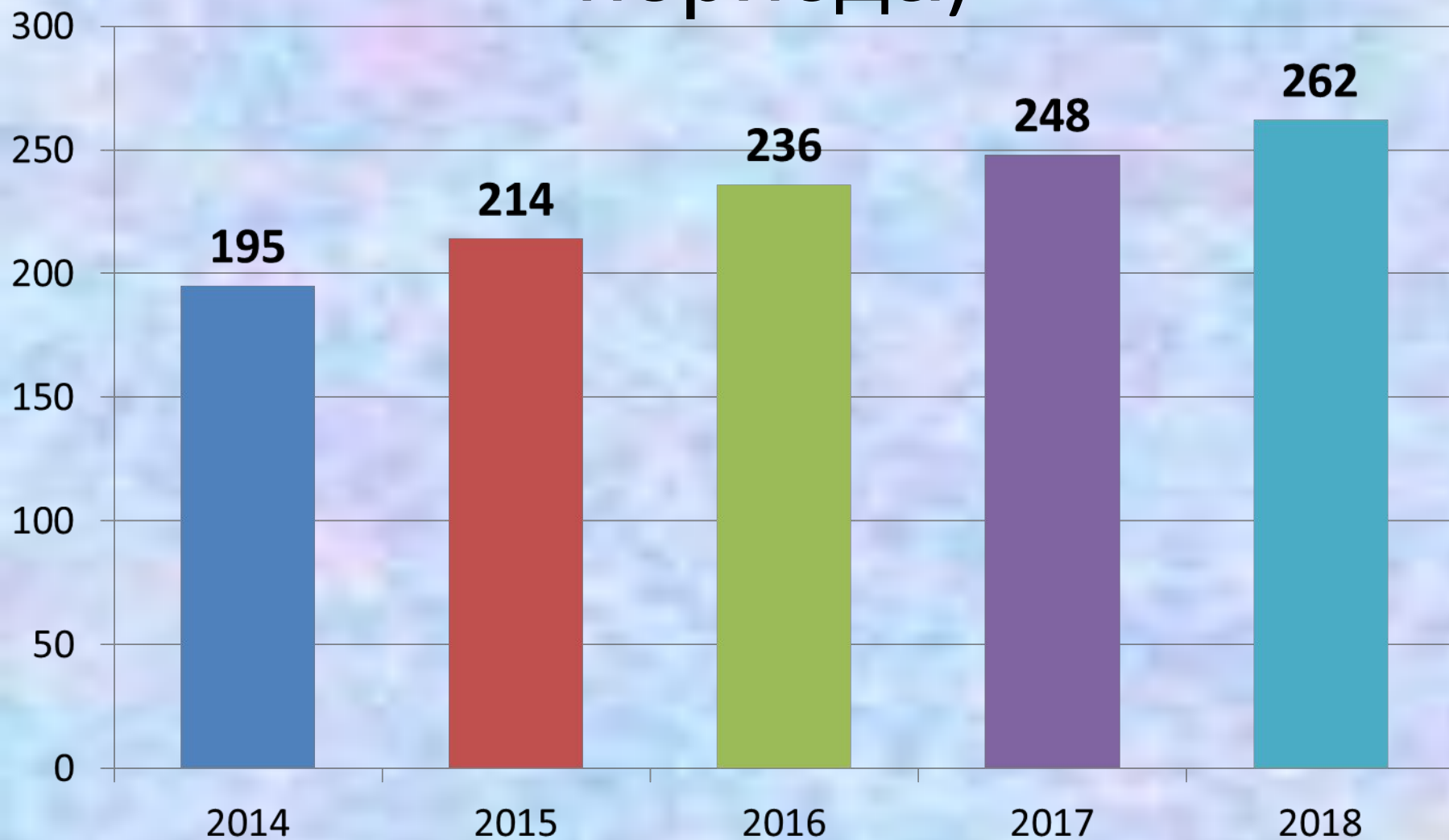




# Переоборудование колясочных съездов – 20 шт



# Очистка приямков - 248 куб.м. (в месяц в течение летнего периода)



# Пешеходный тоннель Марины Расковой



**До ремонта**



**После ремонта**



# Пешеходный тоннель Сущёвский вал 41



**До ремонта**



**После ремонта**



# Подземный пешеходный тоннель «Институт Зерна» Монтаж поручней



**ДО**

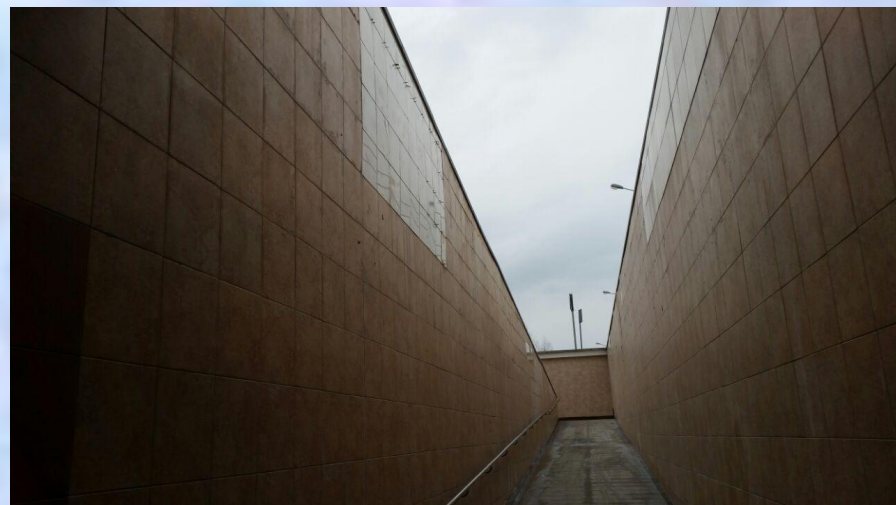


**ПОСЛЕ**

# Подземный пешеходный тоннель Библиотека МГУ



**ДО**



**ПОСЛЕ**



# Подземный пешеходный тоннель «Водный Стадион»



**ДО**

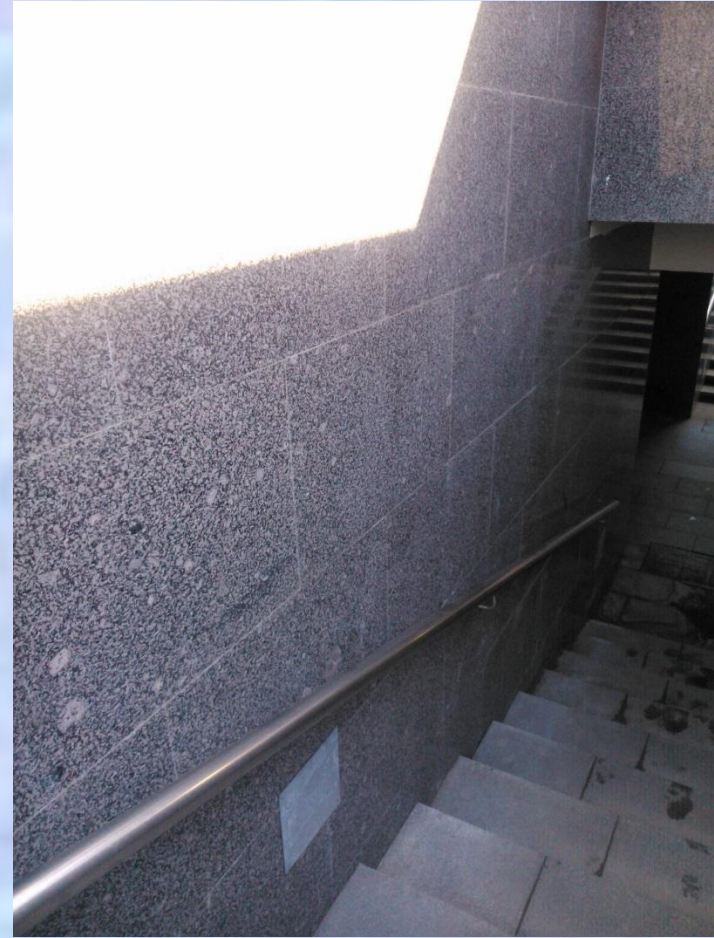


**ПОСЛЕ**

# Подземный пешеходный тоннель «Сумская улица»



**ДО**



**ПОСЛЕ**



# Подземный пешеходный тоннель «Белград»



ДО



ПОСЛЕ



# Подземный пешеходный тоннель «Северное Бутово МКАД» Ремонт крыш павильонов

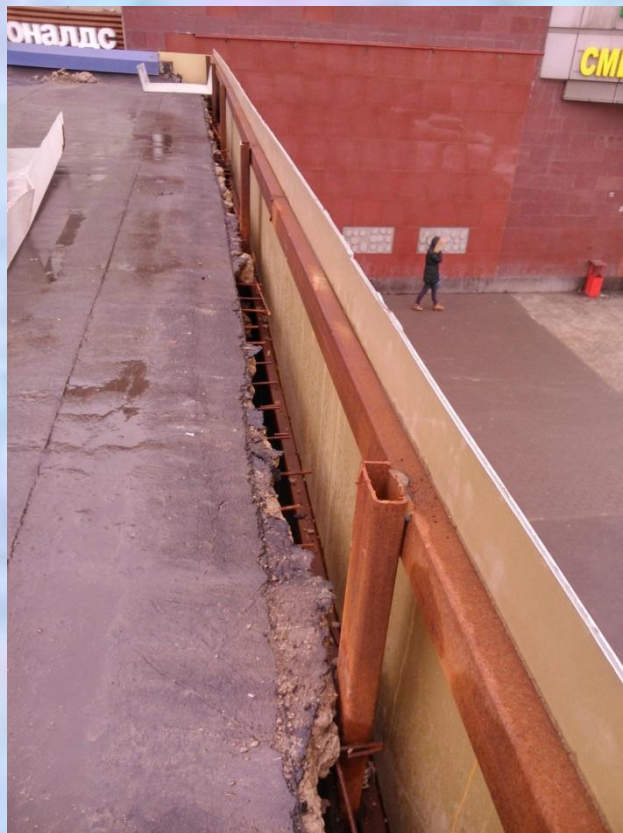


ДО

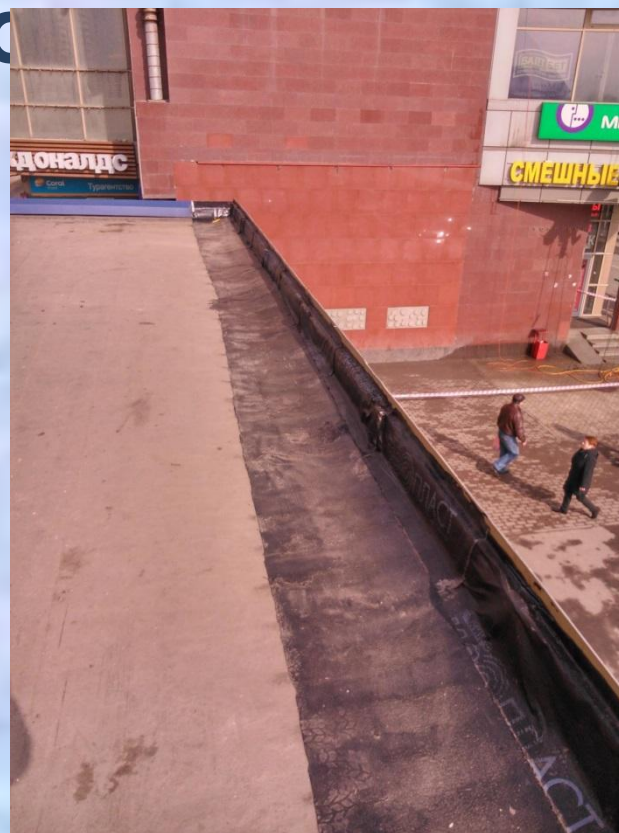


ПОСЛЕ

# Подземный пешеходный тоннель «Россошанский» Восстановление гидроизоляции



ДО



ПОСЛЕ



# Подземный пешеходный тоннель «Северное Бутово МКАД»



**ДО**



**ПОСЛЕ**



# Подземный пешеходный тоннель «Каширское шоссе №4»



**ДО**



**ПОСЛЕ**

# В 36 подземных пешеходных тоннелях

## произведены работы по

### инъектированию

Подземный пешеходный тоннель

Комсомольский-1



**ДО**



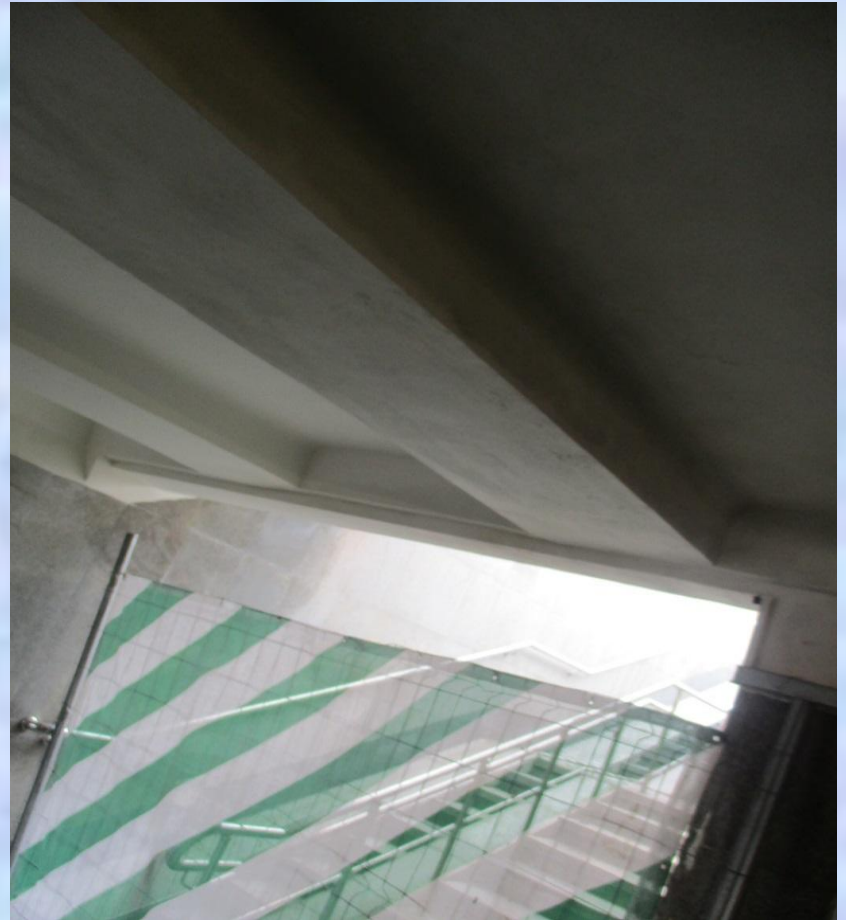
**ПОСЛЕ**



# Подземный пешеходный тоннель Житная



**ДО**



**ПОСЛЕ**



# Подземный пешеходный тоннель Докукина



**ДО**



**ПОСЛЕ**

**В 2018 году**

**В пешеходных тоннелях планируется  
произвести работы по:**

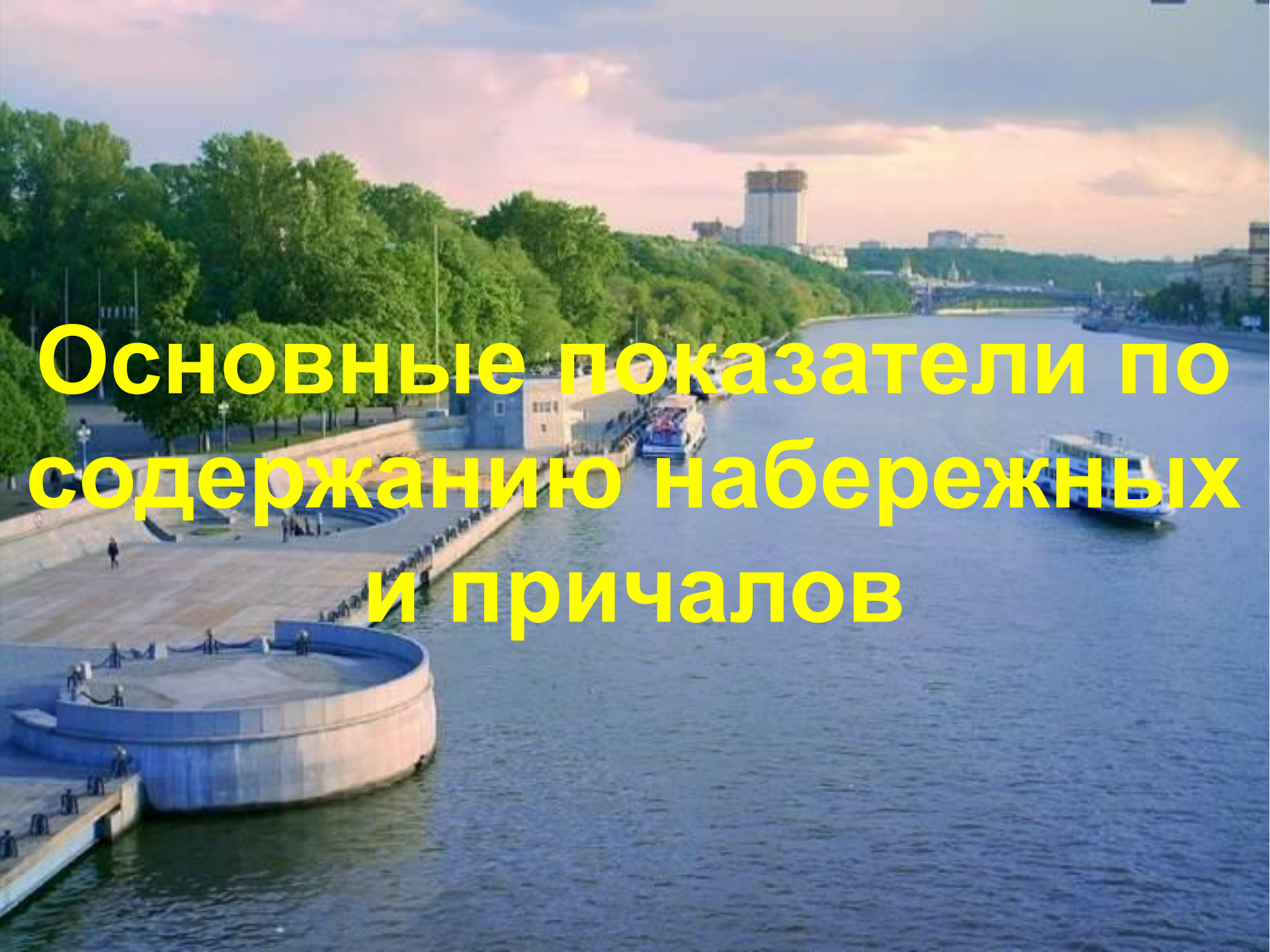
**Пескоструйная очистка гранитных поверхностей  
–23400 кв.м.**

**Расшивка швов гранитной облицовки – 48500 п.м.**

**Перекладка гранитных ступеней – 8730 кв.м.**

**Ремонт и окраска потолков пешеходных тоннелей –  
92562 кв.м.**

**Ремонт рам для подкалошных решёток – 4390 п.м.**



# Основные показатели по содержанию набережных и причалов



# В 2017 году выполнены работы по:

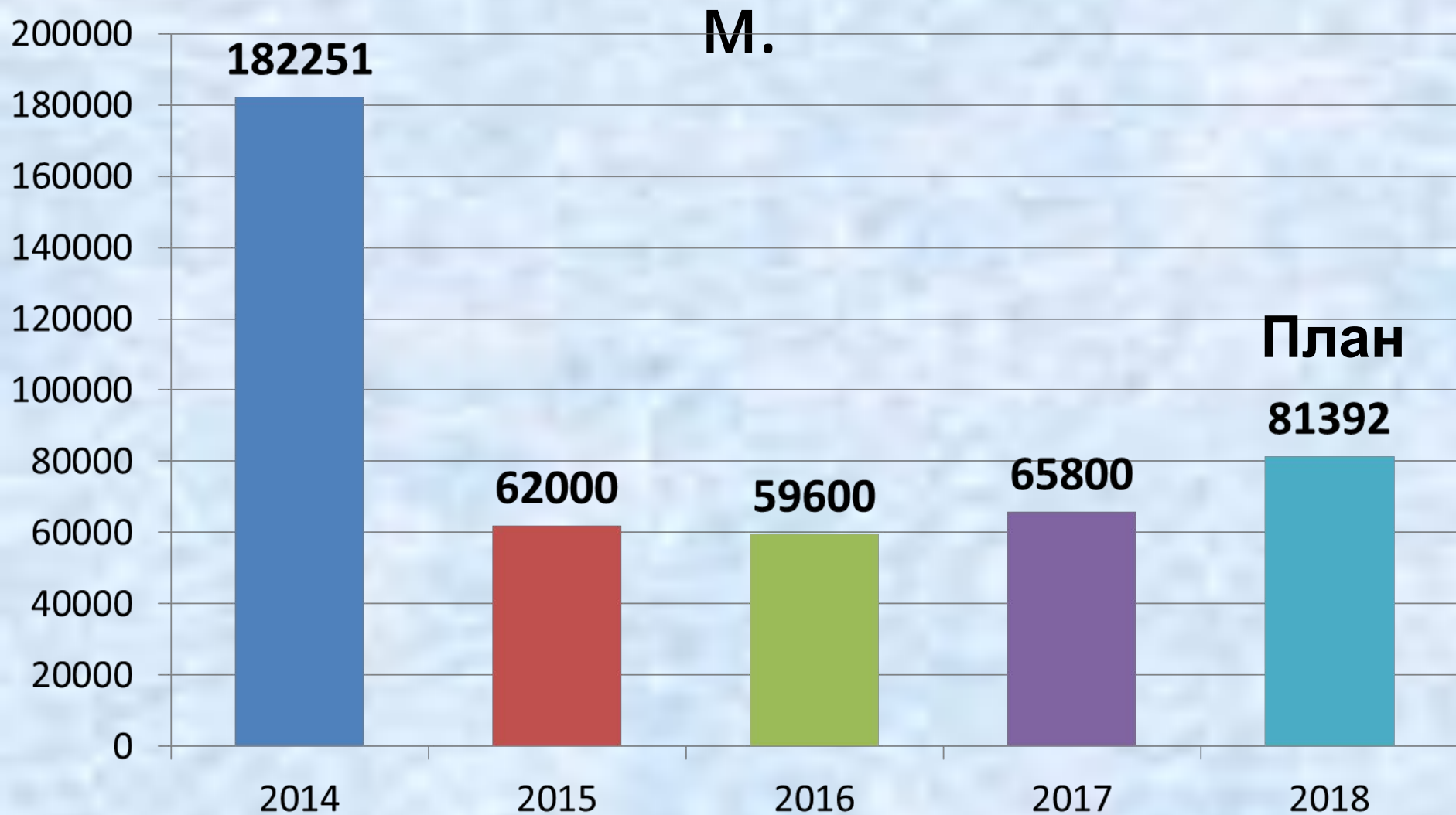
Замене деревянного настила на причалах – **489 кв.м.**

Пескоструйная очистка гранитной и бетонной облицовки – **65800 п.м.**

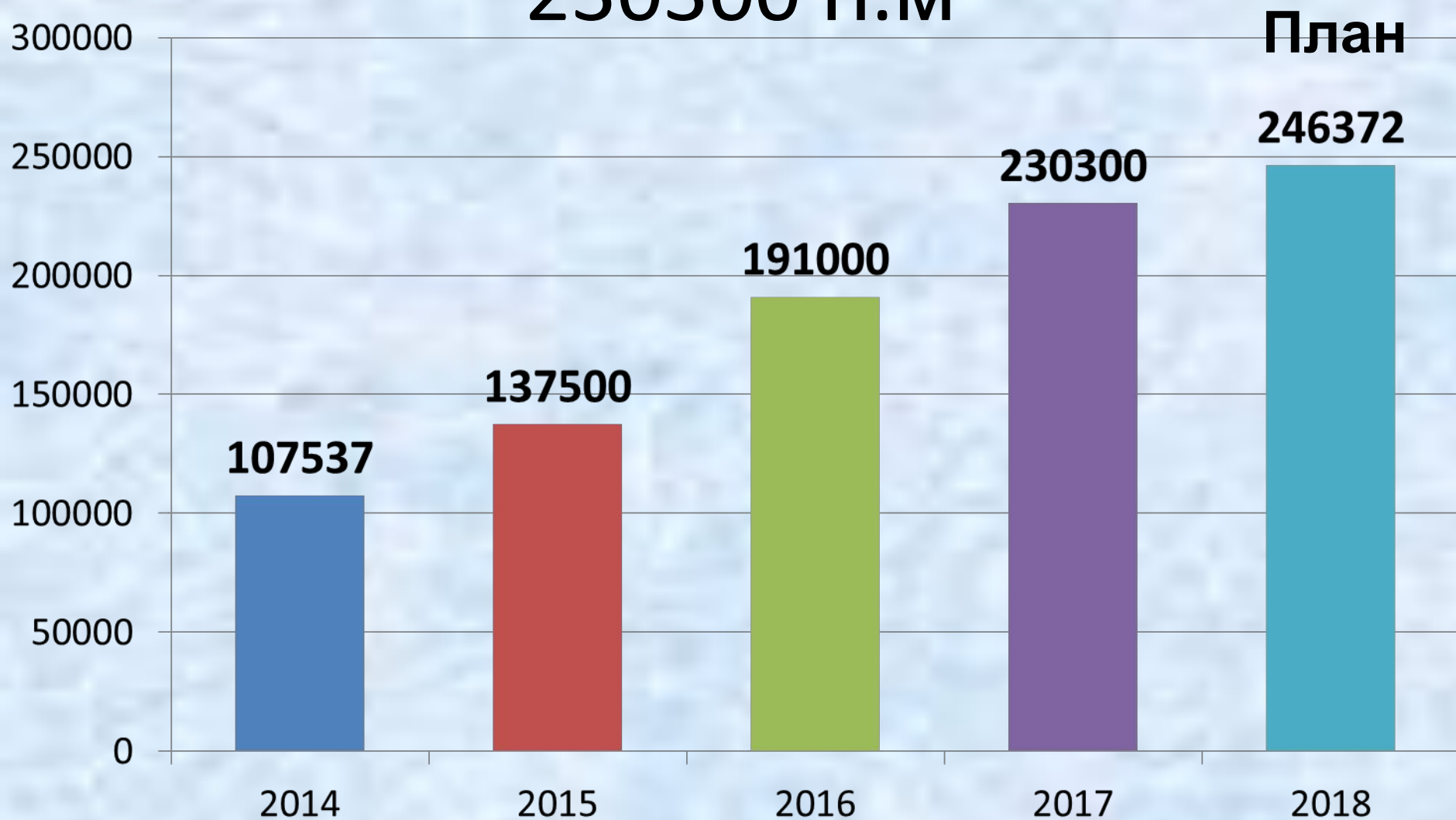
Расшивке швов набережных, причалов – **230300 п.м.**

Перекладка камней гранитной облицовки, карнизов, парапетов набережных р. Москвы – **2623 кв.м.**

# Грескоструиная очистка гранитной облицовки, карнизов и парапетов, а так же бетонной облицовки– 65800 кв. М.

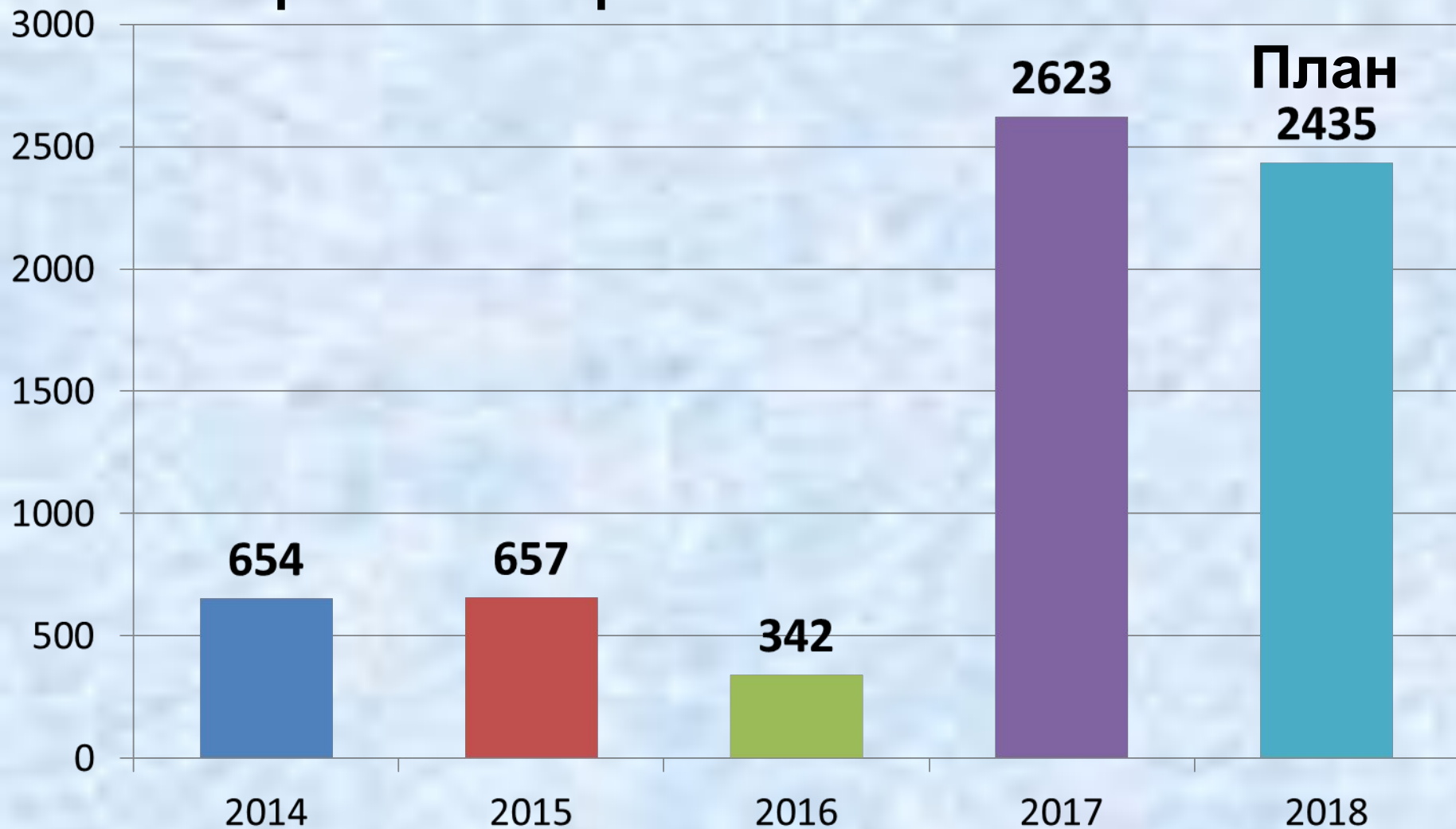


# Расшивка швов парапетов, карнизов и стенок набережных – 230300 п.м

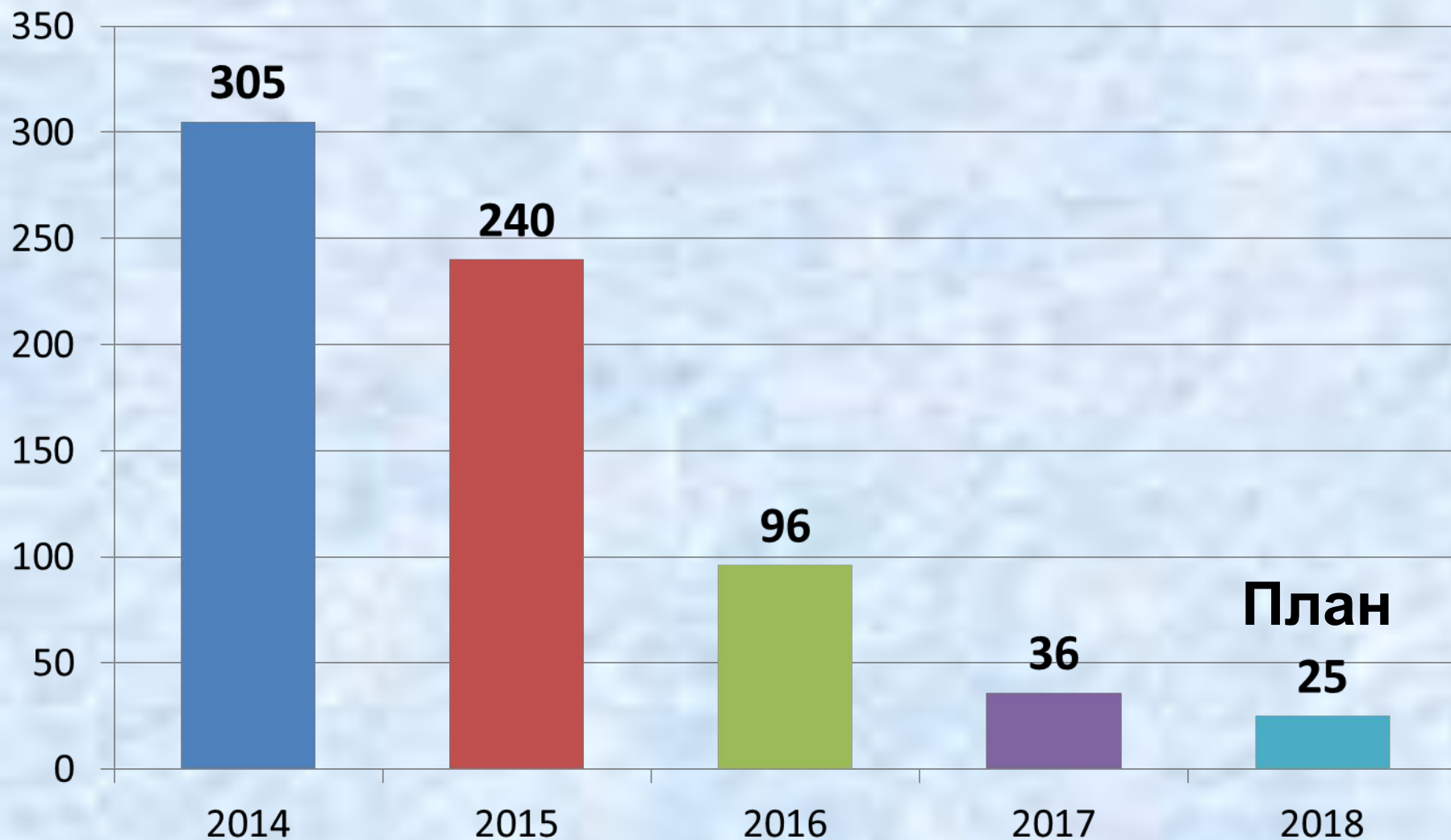




# Перекладка камней гранитной облицовки, карнизов, парапетов набережных р. Москвы – 2623 кв.м.



# Изготовление новых отбойных устройств - 36 шт.



# Разбор дебаркадеров на Берёжковской набережной



ДО



ПОСЛЕ



# В 2018 году запланировано выполнить работы по:

Замене деревянного настила на причалах – **4894 кв.м.**

Пескоструйная очистка гранитной облицовки, карнизов и парапетов, а так же бетонной облицовки – **81392 п.м.**

Расшивке швов набережных, причалов – **246372 п.м.**

Пескоструйной очистке чугунного ограждения набережных – **6284 кв.м.**

Перекладка камней гранитной облицовки, карнизов, парапетов набережных р. Москвы – **2435 кв.м.**

# **Основные показатели по содержанию фонтанов**

# **В 2017 году на фонтанах произведены Регламентные работы по:**

**Расшивке швов – 13800 п.м.**

**Перекладке гранитных мощений – 790 кв.м.**

**Покраска металлических поверхностей – 19960п.м.**

**Покраска бетонных поверхностей – 20420 кв.м.**



# Ежегодно ведется подготовка сооружений к весенне-летней эксплуатации

Производится промывка на площади более **1,6 млн.м<sup>2</sup>**

Окраска бетонных поверхностей площадью более **890 тыс.м<sup>2</sup>**

Окраска металлических поверхностей площадью более **750 тыс.м<sup>2</sup>**