

АКЦЕНТУАЦИЯ ХАРАКТЕРА



Выполнила: Кутафина Валерия

Акцентуации характера – это крайние варианты нормы, при которых отдельные черты характера чрезмерно усилены, отчего обнаруживается избирательная уязвимость в отношении определенного рода психогенных воздействий при хорошей и даже повышенной устойчивости к другим.

(А.Е. Личко)

Типы акцентуаций характера



Циклотимический



Застенчивый



Тревожный



Экзальтованный



Демонстративный



Злобный



Гипертимический



Возбудимый



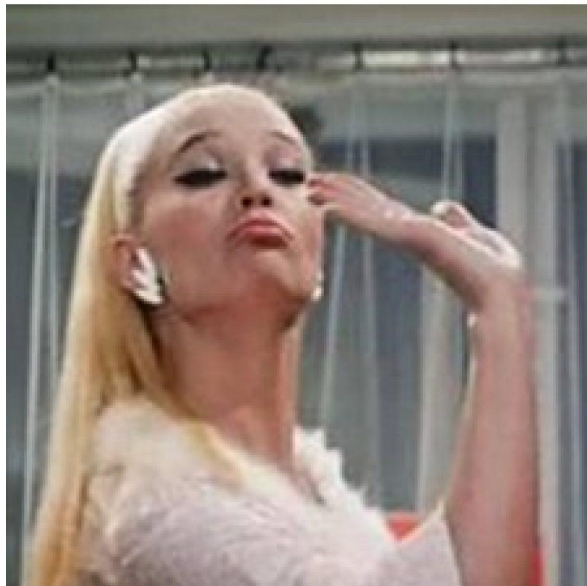
Дистимический



Педантичный

Демонстративный тип

- Отличаются демонстративностью поведения, эмоциональной живостью, нарочитым артистизмом, подвижностью. Они склонны к фантазерству, лживости и притворству, причем чаще всего это происходит «не со зла»: обычно такие люди пытаются приукрасить сами себя, возвыситься в глазах окружающих.
- Ему свойственны высокая приспособляемость к людям и эмоциональная лабильность (подвижность). Из неприятных черт назовем их некое непостоянство: сегодня они могут быть согласны с вами, а завтра — с вашим оппонентом, причем оба искреннее.



Конформный тип

- Конформностью окружению, такие люди стремятся «думать, как все». Они не переносят крутых перемен, ломки жизненного стереотипа, лишения привычного окружения. Их восприятие крайне ригидно и сильно ограничено их ожиданиями. Люди с данным типом акцентуации дружелюбны, дисциплинированы и неконфликтны.



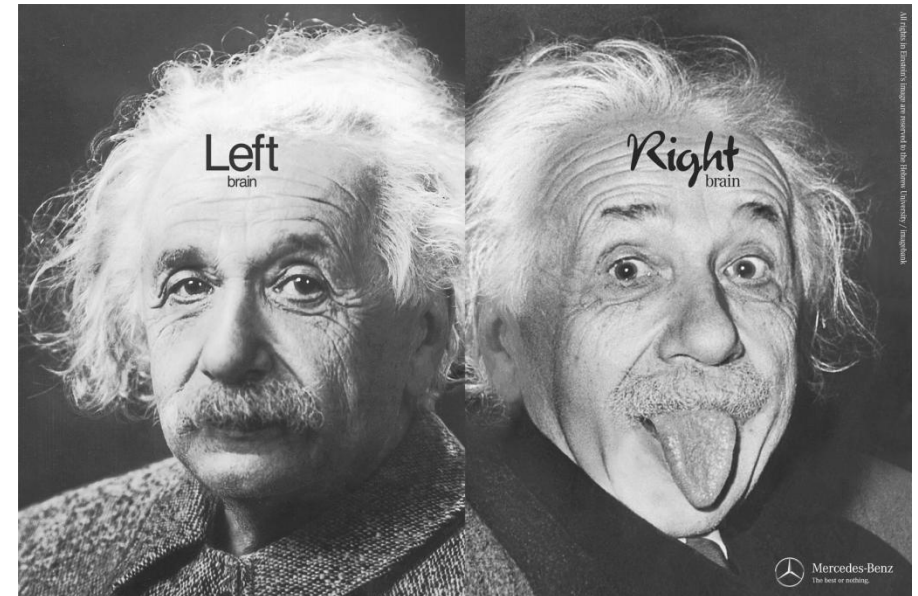
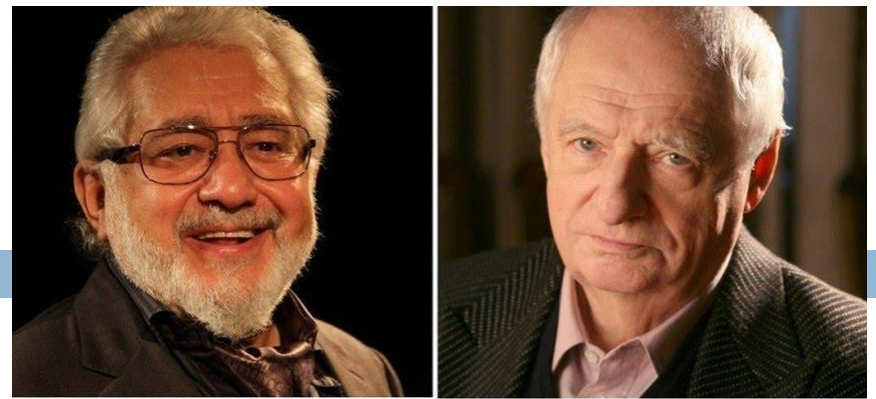
Экзальтированный тип

- Они одинаково легко приходят в восторг от радостных событий и в отчаяние — от печальных. Имеют очень сильные привязанности, им свойственны восторженные порывы, сильные увлечения, любовь ко всему прекрасному: музыке, искусству, природе и т.д. Экзальтированным свойственно переживание чувства страха, причем страх нарастает очень резко. Внешне переживания страха проявляются в дрожи, у некоторых выступает холодный пот, может на



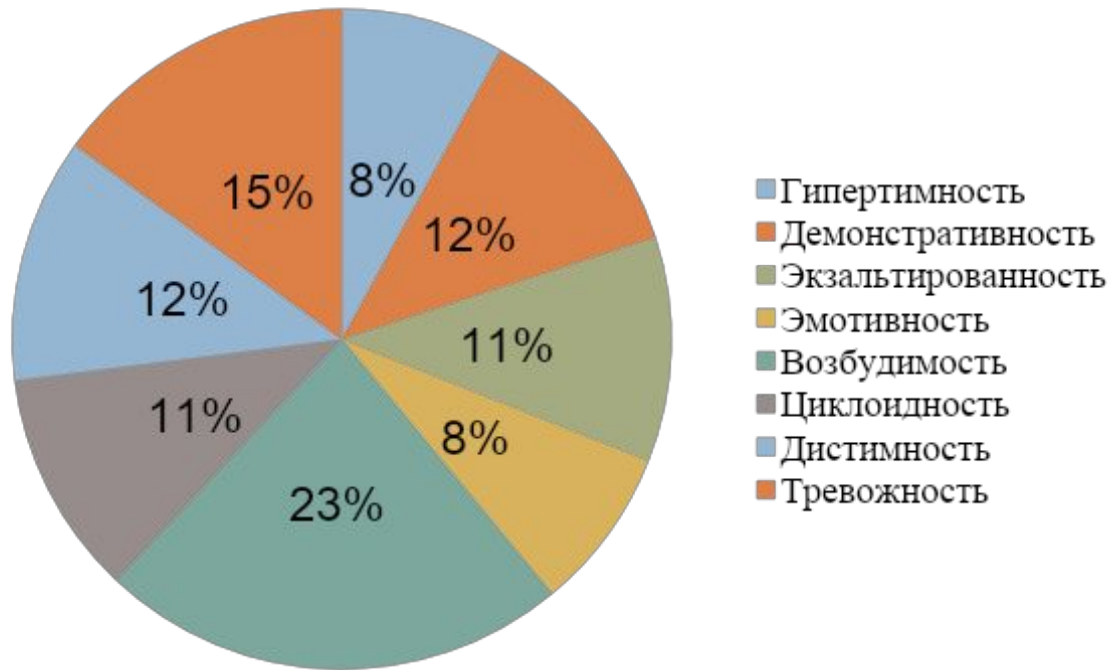
Шизоидный тип

- Они не любят, когда к ним приближаются слишком близко, и часто отпугивают людей своим особым поведением. Люди шизоидного типа личности в качестве защитного механизма используют отстраненность. Они уходят — от людей, в одиночество, в мир собственных фантазий. Чтобы избежать трудностей в общении, они предпочитают занятия, которым можно предаваться в одиночестве. Чтобы не быть в группе, команде. Многие из них заняты творчеством, интересуются философией, духовными практиками, медитацией.



Анализ результатов исследования акцентуации характеров студентов группы БУП-311 и БУП-312.

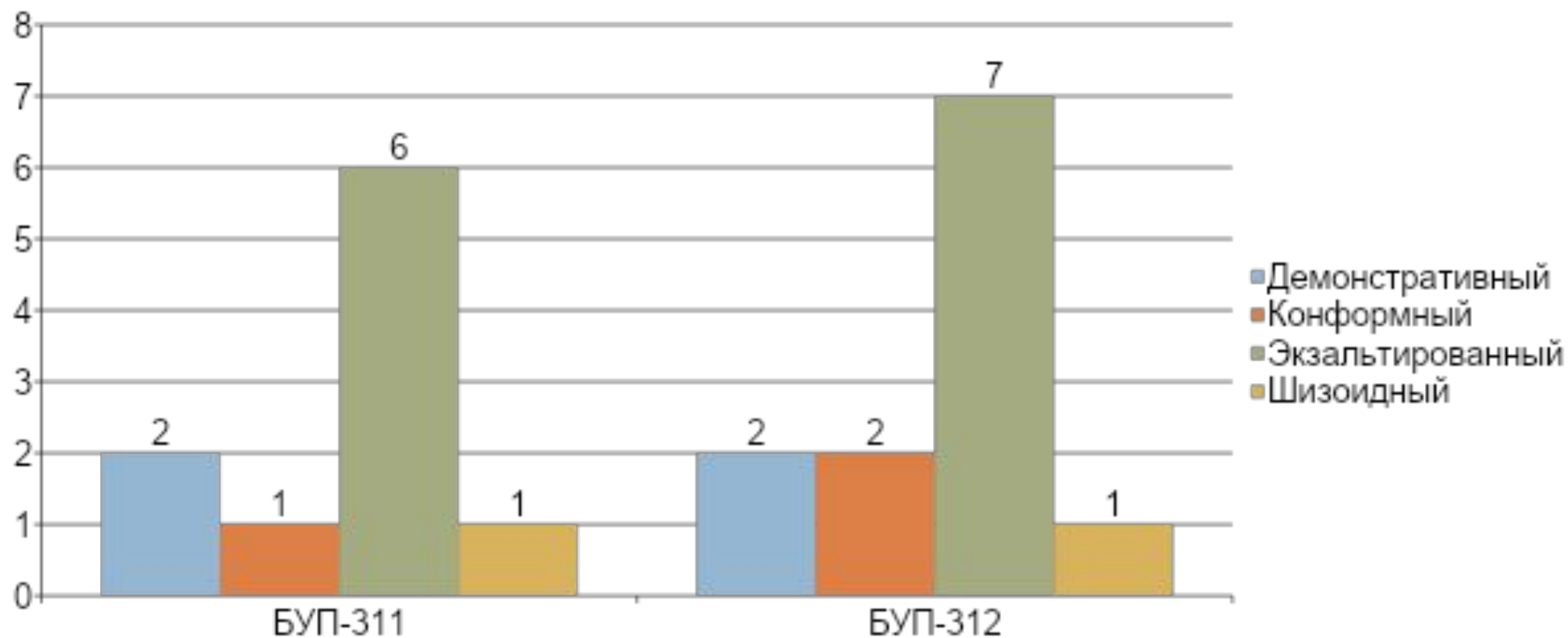
Результаты исследования гр БУП-311 по опроснику Шмишека



Результаты исследования гр БУП-312 по опроснику Шмишека

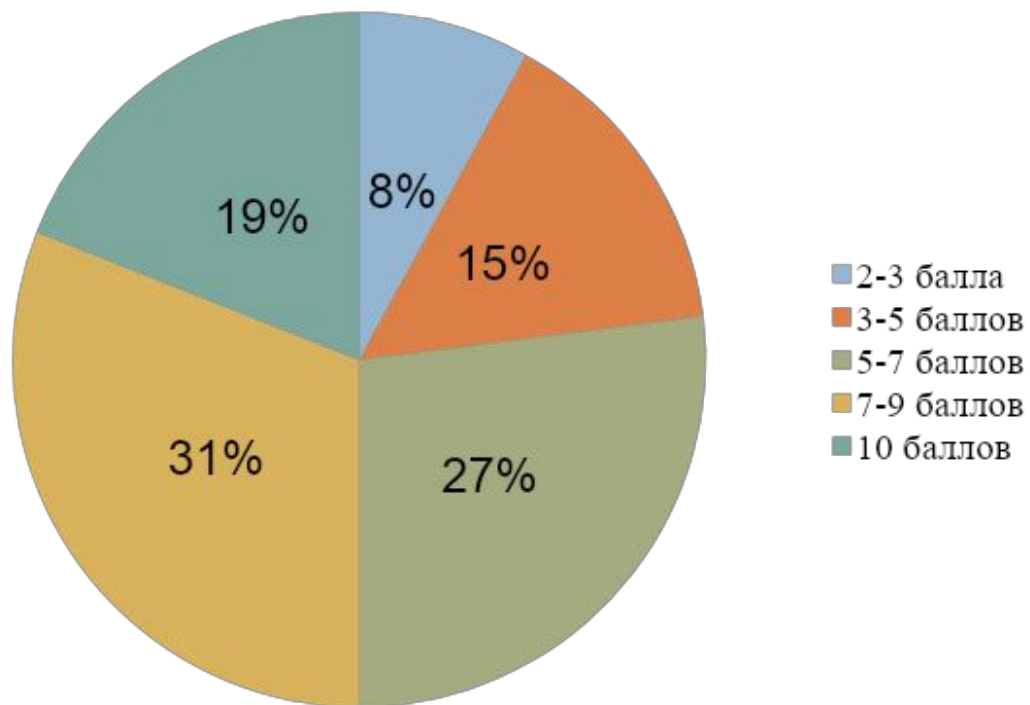


С целью подтверждения данных исследования мы провели опрос по собственной анкете, составленной на основе ряда опросников.

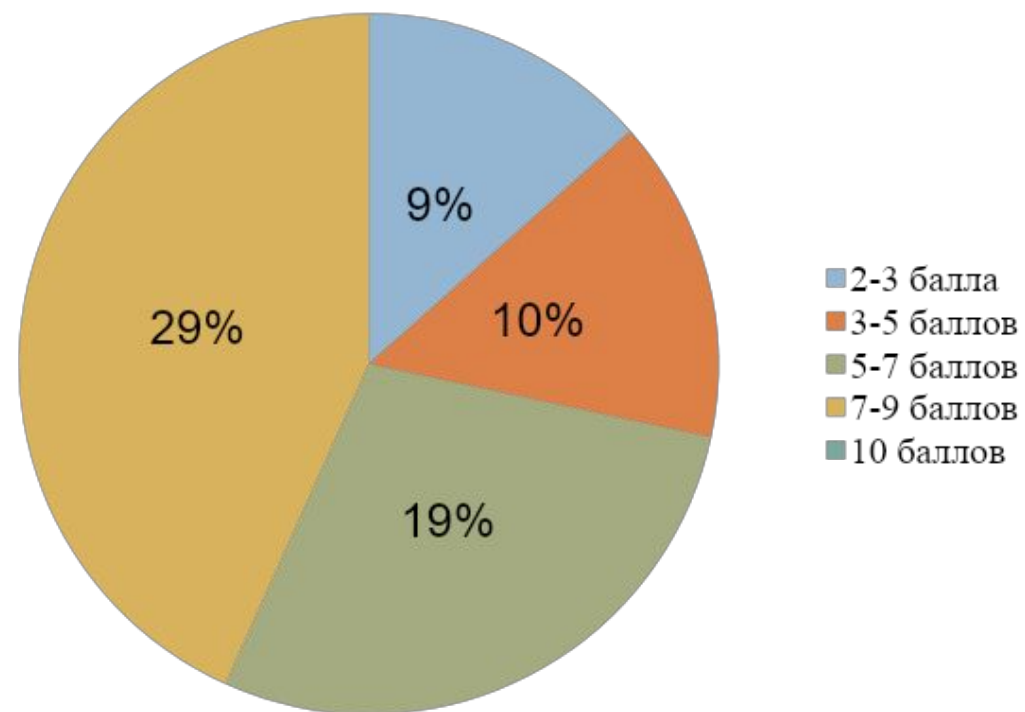


Мы провели исследование по анкете, чтобы выявить уровень знаний в сфере акцентуации характера.

Результаты исследования знаний в сфере акцентуаций в группе БУП-311



Результаты исследования знаний в сфере акцентуаций в группе БУП-312



Выявленные проблемы:

- у достаточно большого количества студентов наблюдается неэффективная для будущих управленцев экзальтированная акцентуация;
- у части студентов низкий уровень знаний в сфере акцентуаций характера;
- негативные черты акцентуаций часто проявляются в процессе общения как с преподавателями, так и в коллективе;
- акцентуации не позволяют эффективно учиться и осуществлять взаимодействие в коллективе.

План мероприятий по снижению негативного влияния акцентуаций характера у студентов групп:

Название мероприятия	Сроки выполнения мероприятия	Лицо, ответственное за выполнение
Разработка проектов, тренинговых занятий и памятки по аутотренингу	01.05.2018 – 01.09.2018	Учебно-методическое управление, Учебный отдел
Проведение занятий по проблеме акцентуаций характера	05.05.2018 – 01.06.2018	Учебно-методическое управление, Учебный отдел
Внесение дополнений в учебный план по дисциплине «Психология», введение учебной дисциплины «Психология личности	10.05.2018-01.09.2018	» Декан факультета «Управление персоналом»
Подготовка раздаточного материала на электронных носителях и размещение их в системе «мудлз» по теме акцентуаций характера	15.05.2018 – 01.09.2018	Кафедра «социальной психологии управления»
Проведение тренинга	15.09.2018 – 17.09.2018	Кафедра «Профессиональное обучение, педагогика и психология»