



**Ministerul Educației și Cercetării al Republicii Moldova  
Colegiul de Industrie Ușoară, Bălți**

# **PROIECT DE DIPLOMĂ**

**Tema: „Planificarea liniei tehnologice de producere  
a articolelor din tricot pentru bărbați,  
conform produsului etalon.”**

**Elaborat:**

**Moraru Olga  
gr. MT-814**

**Bălți - 2022**

# Introducere

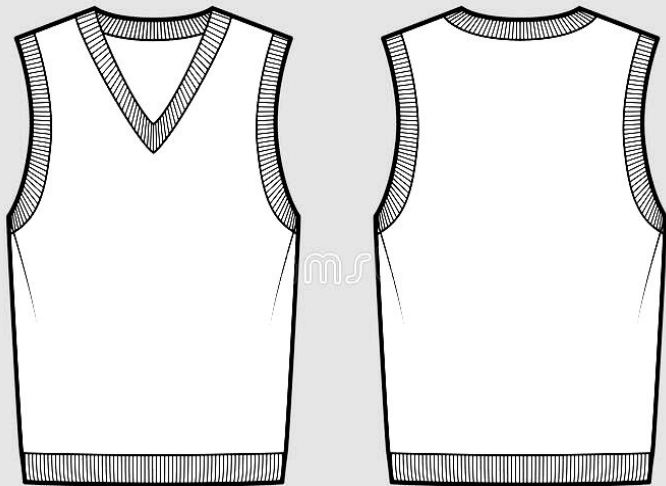
Principala sarcină a industriei ușoare este satisfacerea necesităților omului pentru îmbrăcăminte după un șir de criterii:

- După calitate,
- După cantitate,
- Nivelul și raportul prețurilor față de venitul populației.

Avantajele procesului tehnologic sunt:

- Materia este mai eficientă/convinabilă
- Cheltuielile sunt foarte mici
- O **vestă pentru bărbați** este o modalitate versatilă de a te îmbrăca cu stil pe timpul sezonului rece sau pentru o ieșire mai smart casual – purtând **vesta** cu o cămașă și jeans. Cu alte cuvinte, este un fel de a fi comod și la modă, ambele în același timp. Vesta este disponibilă atât în modele pentru o ținută casual, cât și pentru ținute formale, elegante.

# Descrierea tehnică a modelului



Vestă pentru bărbați, sport, din tricot, de silueta dreaptă, pentru anotimpul toamnă – iarnă, vesta este destinată pentru anotimpul răcoros al anului.

Modelul ales vestă sport pentru bărbați din tricot este compus din față, spate, și fac parte din categoria cu un număr redus de detalii.

Vestă pentru bărbați din tricot conturat realizat din fire cu culoarea roșie de finețea Ttex-17,5\*2 .

Vesta este constituită din partea față, spate dintr-un reper, compus din asamblări de tip lanț, tricotate cu legătura glat.

Răscroiala gâtului este oformată cu decolteu adânc în formă de „V„.

Marginea decolteului este prelucrat cu bordură, din fir roșu , legătura patent 2:2 asamblată la piesa de față prin tighelul de incheiat ochi în ochi.

Cu o astfel de bordură sunt prelucrate răscroiala mânecilor, terminația produsului.

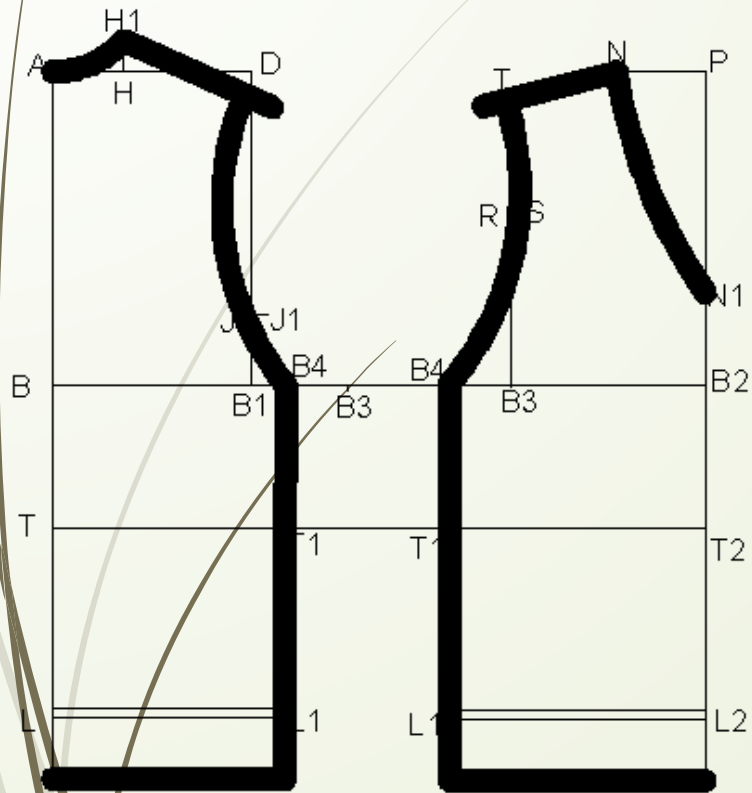
## **Mărimile recomandate:**

- 164-88-78
- 164-80-100
- 154-92-82

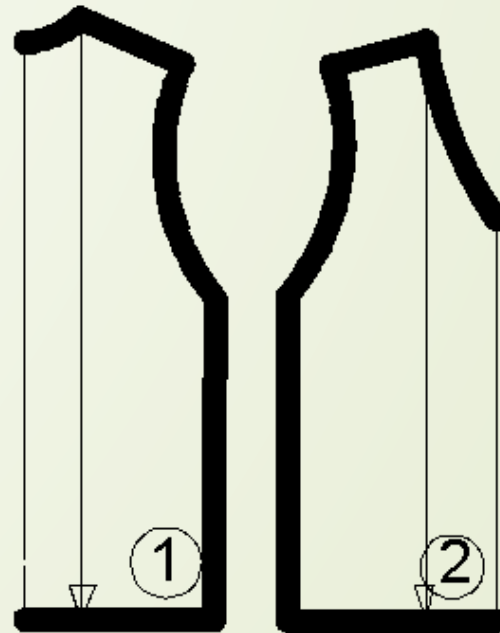
# Parametri dimensionali pentru proiectarea vestei pentru bărbați, 164-88-78

Nr. d/o	Denumirea dimensiunii	Indiciile adausului	Valoarea (cm)
<b>1</b>	<b>2</b>	<b>3</b>	<b>4</b>
1	Lungimea produsului	Lp	55,5
2	Înălțimea corpului	Îc	164
3	Perimetrul bustului	Pb	88
4	Perimetrul taliei	Pt	78
5	Perimetrul umerilor	Pș	90
6	Perimetrul gâtului	Pg	37
7	Lățimea umărului	Lu	13,7
8	Lungimea până în talie	Lts	48,1
9	Lățimea spatelui	Ls	35,3
10	Lățimea totală a subrațului	Lts	21

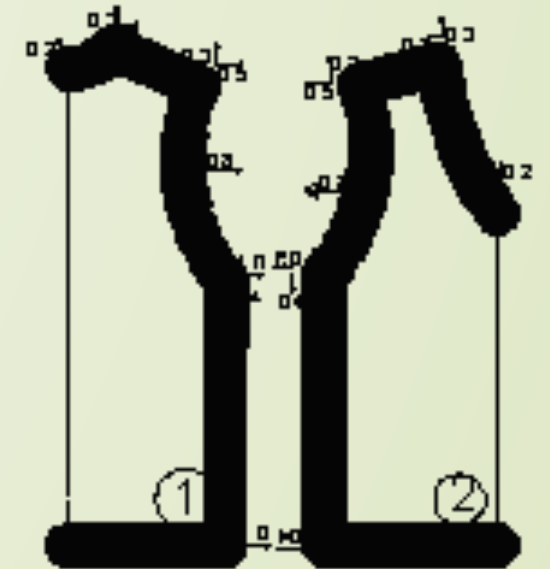
# Documentația tehnică pentru produsul tricotat



**Construcția tiparului de bază**



**Construcția șabloanelor**



**Gradarea șabloanelor**

# *Documentația tehnică constructivă*

Ansamblul documentației tehnice cuprinde totalitatea datelor tehnice și tehnologia care caracterizează modelul nou creat și care trebuie să asigure realizarea lor industrială în toate fazele procesului de fabricație.

Documentația tehnică trebuie să cuprindă:

- produsul etalon;
- șabloanele,
- norma internă;
- norma de consum;
- procesul tehnologic de confecționare.

# **Proiectarea planului de producere a vestei pentru bărbați**

- Procesul tehnologic;**
- Justificarea alegerii utilajului;**
- Justificarea materiei prime;**
- Justificarea procesului tehnologic ;**
- Calculul tehnologic a articolului ( parametrii de structură a tricotului);**
- Calculul programului de producere;**
- Calculul necesarului de utilaje;**
- Calculul numărului de muncitori.**

# Amplasarea utilajului în secție

Condițiile sunt următoarele:

- Rețeaua coloanelor 6000x9000 mm,
- Succesiunea procesului tehnologic,
- Direcția de deplasare a materie prime, semifabricatelor,
- Distanța dintre utilaje; dintre perete și utilaje, trecerile de transport și pentru lucrători, ect.
- Incaperile de baza și auxiliare ,
- Suprafața sectoarelor în parte a întreprinderii ,
- Calculul incaperilor auxiliare.



# Calculul prețului produsului finit

Articolele de calculație	Unitatea de măsură	Norma de consum	Cheltueli	
			unitate, m <sup>2</sup> [lei]	volumul anual, m <sup>2</sup> [mii lei]
<b>I. Costuri directe de materiale</b>				
1. Materia primă	lei		50,03	13341,16
2. Materiale auxiliare	lei		1,78	474,726
3. Total energie	lei		3,04	811,13
<b>Costuri directe privind retribuirea muncii</b>				
4. Fondul de retribuire	lei		51,03	13748,92
5. Contribuție socială	%	24	12,37	3299,74
<b>I. Total costuri directe</b>			118,77	31676,186
<b>II. Total costuri indirecte</b>			35,38	9434,67
<b>III. Costul de secție (I+II)</b>			154,15	41110,856
<b>IV. Cheltueli:</b>				
administrativ			17,31	4616,74
comerciale	%	20	46,24	12333,26
alte cheltueli	%	-	-	-
<b>Total cheltueli</b>			63,55	16950,00
<b>V. Costul de producție + cheltuelile (III + IV)</b>			217,70	58060,85
VI. Profitul	%	35	76,20	17418,26
<b>VII. Prețul fără TVA</b>			293,90	75479,82
VIII. TVA	%	20	58,79	15095,82
<b>IX. Prețul cu TVA</b>			352,68	90574,93

# Indicii Tehnico-economici

Nr. d/o	Indicatorii de bază	Unitatea de măsură	Valoarea
1	2	3	4
1	Volumul anual de producție	m2	266700
2	Valoarea materiei prime și materialelor auxiliare	mii lei	13816,14
3	Salariu mediu lunar a muncitorilor de bază	lei	6739,66
4	Salariu mediu lunar a muncitorilor auxiliari	lei	8744,82
5	Salariu mediu lunar al personalului TESA	lei	13895,38
7	Costul total de producție	mii lei	58060,85
8	Profitul	mii lei	17418,26
9	Rentabilitatea	%	25
10	Prețul fără de TVA	lei	356,68
12	Prețul cu TVA a unui produs	lei	460,48
13	Cheltuielile la un leu producție marfă	bani	74
14	Productivitatea muncii	unitate/om·h	0,58
15	Volumul de muncă	om·h/unitate	1,72