

ПЕРИОДОНТИТ



Выполнила: студентка
медико-профилактического
факультета, 507 группы,
Моташнёва Дарья Игоревна

Периодонтит – это воспаление периодонта. В этом случае процесс воспаления происходит в костной ткани в области корня зуба. По степени патологических изменений различают серозную, гнойную и фиброзную форму периодонтита, гранулёму и кисту



Этиология периодонтита

Выделяют: инфекционный, травматический и медикаментозный периодонтит.



Инфекционный периодонтит

развивается в результате внедрения в ткани периодонта микроорганизмов, сапрофитирующих в полости рта.



Травматический периодонтит

развивается при острой или хронической травме зуба (удар, вывих, завышение прикуса пломбой или искусственной коронкой).



Медикаментозный периодонтит

развивается при проникновении в периодонт агрессивных лекарственных веществ, используемых при лечении зуба.



Классификация

На сегодняшний день наиболее оптимальной считается классификация по И.Г. Лукомскому, предложенная автором в 1955 г.

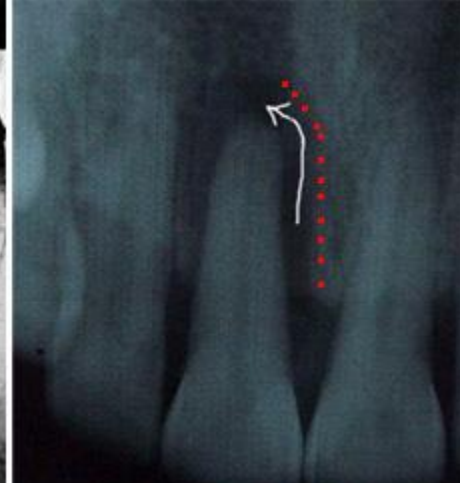
- I. Острый:
 - серозный (ограниченный и разлитой);
 - гнойный (ограниченный и разлитой).

- II. Хронический:
 - гранулирующий;
 - гранулематозный;
 - фиброзный.

- III. Хронический в стадии обострения.

Острый периодонтит

Развитие воспалительного процесса при остром периодонтите обусловлено его локализацией на ограниченном участке тканей и выраженными защитными реакциями, окружающими этот участок. Нарастание воспалительных явлений сопровождается экссудацией, сначала в серозной фазе, затем гнойной, с образованием микроабсцессов, которые, сливаясь, формируют гнойный очаг.



Хронический периодонтит

- Хронические периодонтиты часто являются исходом острого процесса, а также могут развиваться самостоятельно, особенно при слабом иммунитете. Протекают хронические периодонтиты практически, как правило, бессимптомно.



Хронический фиброзный периодонтит

- Характеризуется тем, что волокна периодонта (связочного аппарата зуба, который связывает зуб с костью) постепенно замещаются соединительной фиброзной тканью.



Хронический гранулирующий периодонтит

■ Это самая активная из форм хронических периодонтитов. Она характеризуется появлением в области верхушек корней – грануляционной ткани, которая визуально выглядит как рыхлая зернистая ткань красного цвета.



Хронический гранулематозный периодонтит

- Периодонтальный абсцесс при хроническом гранулематозном периодонтите напоминает мешочек из плотной слизистой оболочки, заполненный гноем.
В зависимости от размера такого гнойного мешочка – принято различать следующие 3 разновидности данной формы периодонтита:
 - **Гранулема** – имеет размеры до 0,5 см в диаметре.
 - **Кистогранулема** – имеет размеры от 0,5 до 1-го см в диаметре.
 - **Киста** – диаметр образование на верхушке корня превышает 1 см.



Лечение периодонтита

■ Терапевтическое лечение

- Для начала корневые каналы механически очищаются от остатков патогенных тканей. Эта процедура проводится специальными инструментами с использованием антисептика. После очистки применяются антибактериальные средства. Лекарственный препарат помещается в устья корневых каналов. Обычно эту процедуру приходится проводить неоднократно: средство оставляют на сутки, а затем заменяют новой порцией.



Хирургическое лечение

- Проводится резекция верхушки корня зуба. Хирург производит небольшой надрез на десне и отслаивает слизистую ткань возле зуба, чтобы получить доступ к кости. Затем он удаляет инфицированные ткани вместе с верхушкой корня. После этого верхушка корневого канала пломбируется, а на ткани слизистой накладываются швы, что обеспечивает правильное заживление. Процесс регенерации кости около верхушки корня обычно занимает месяц.



Спасибо за внимание!!!

