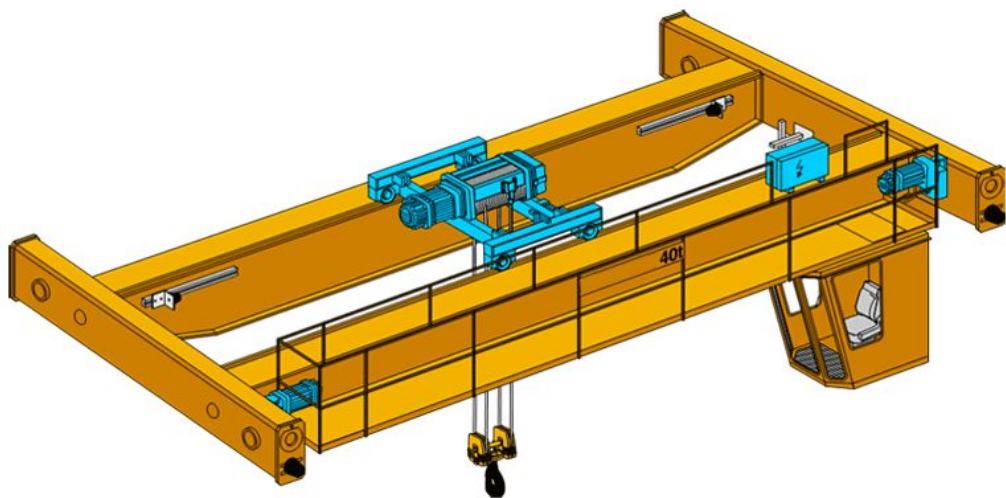
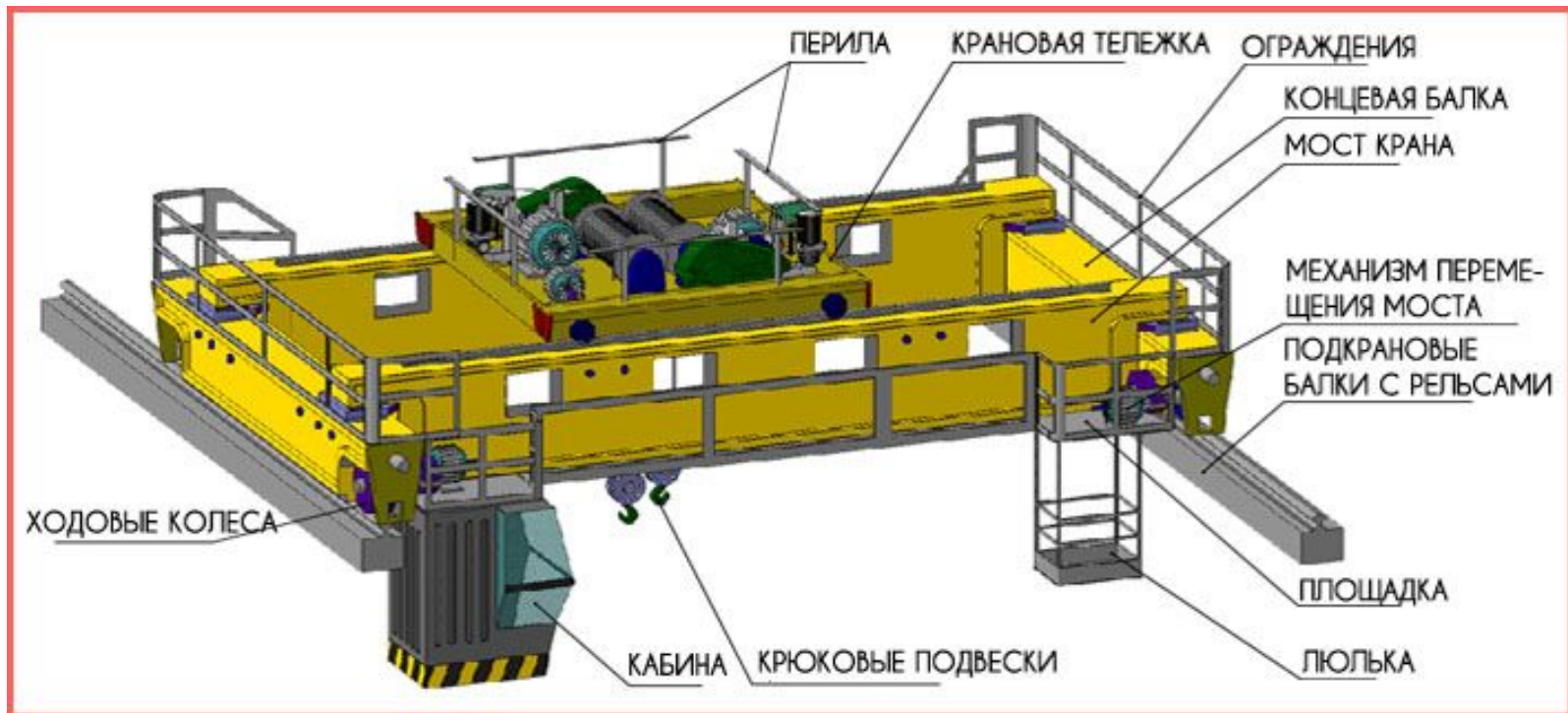


Особенности ремонта металлургических кранов



+ видеофильм

- Остановки кранов на ревизию и ремонт должны быть согласованы с руководством производственных цехов и зафиксированы в месячных графиках проведения планово-предупредительных (ППР) ремонтов.



- Система планово-предупредительного технического обслуживания и ремонта кранов включает в себя:
- ежесменное обслуживание (ЕО);
- периодическое обслуживание (ПО);
- сезонное обслуживание (СО);
- техническое обслуживание (ТО);
- текущий (Т) и капитальный (К) ремонты



- **ЕО** предназначено для общего контроля технического состояния крана:
- осмотр составных частей;
- дозаправка систем питания и смазки;
- контроль работы силовой установки;
- проверка состояния грузового каната и его крепления;
- проверка уровня масла в гидробаках, проверка отсутствия течи масла;
- надежность и безопасность работы электрооборудования;
- очистка и мойка крана.

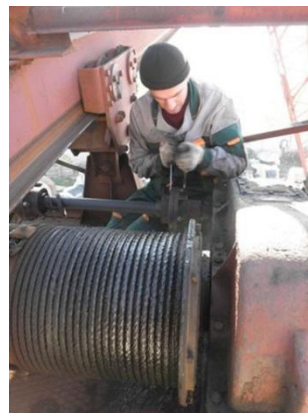
- **ТО-1** - период выполнения раз в два месяца.
- **Включает в себя проверку:**
 - металлоконструкций;
 - механического оборудования: тормозов, редукторов, барабанов, валов и муфт, колес, канатных блоков;
 - электрооборудования (двигателей, кабелей, щеток и щеткодержателей, заземление и пр.);
 - подтележечных путей;
 - контроллеров (магнитных, кулачковых);
 - очистка узлов от образовавшегося нагара, налета.

- **ТО-2** - предусматривает частичную разборку узлов механизма мостового крана, периодичность проведения сроком в 240 дней.

Включает в себя:

- проверка состояния металлоконструкций, сварных швов;
 - состояния зубчатых и карданных передач (промвал);
 - исправность электрооборудования;
 - исправность канатов;
 - замена масла в картерах и гидросистеме;
 - проверка работы осветительной системы
-
- **СО** проводится 2 раза в год и предназначено для подготовки крана к эксплуатации в холодное или теплое время года.

- Краны останавливают в сроки, установленные графиками, независимо от состояния механического и электрического оборудования кранов.
- Подготовку к ремонту начинают с составления дефектной ведомости, куда записывают все детали, имеющие дефекты и подлежащие замене или исправлению. Подготавливают все необходимые для ремонта детали, заказывают недостающие, подбирают соответствующий крепежный материал.



- Ремонты (плановые и капитальные) по объемам работ следует выполнять в точном соответствии с ведомостями дефектов.
- Ремонты выполняют по узловому методу (целиком узлы), например ходовые колеса в комплекте, редукторы и др.



- Капитальные ремонты выполняют по рассредоточенному методу, предусматривающему совмещение по времени выполнения отдельных капитальных работ с остановками на плановые ремонты по графикам проведения планово-предупредительных ремонтов (ППР). Его цель – профилактика, предотвращение крупных поломок.
- Узлы механизмов должны быть особо тщательно собраны и проверены: большое внимание должно быть уделено посадкам, прессовым и горячим.
- Особое внимание при ревизии и ремонтах кранового оборудования должно быть уделено вопросам смазки узлов и деталей.