

# Портрет в скульптуре



# Скульптура

*Скульптура - вид  
изобразительного  
искусства, произведения  
которого имеют физически  
материальный, предметный  
объем и трехмерную форму,  
размещенную в реальном  
пространстве.*



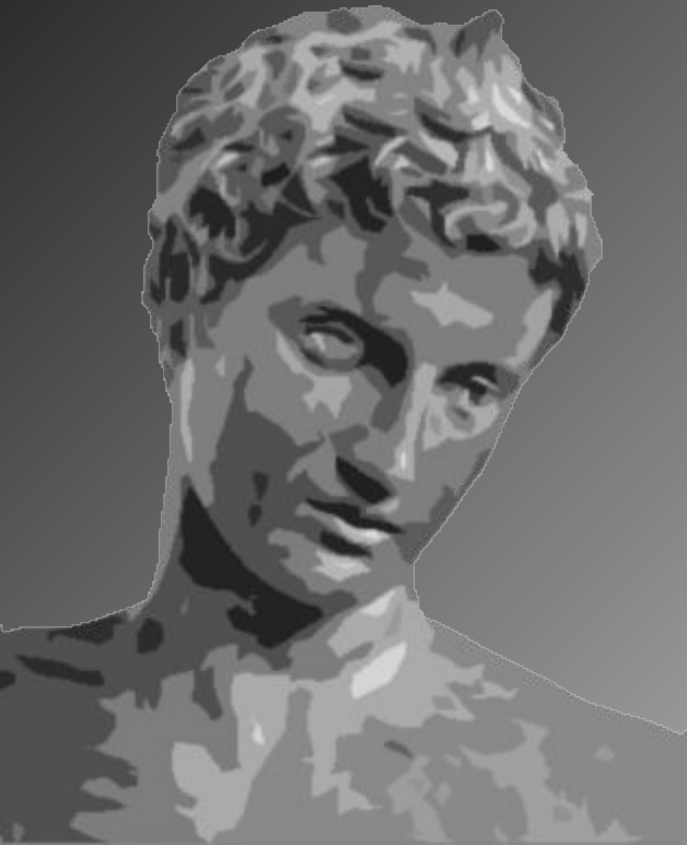
Газон



[www.gazon-avangard.ru](http://www.gazon-avangard.ru)  
[Info@gazon-avangard.ru](mailto:Info@gazon-avangard.ru)

# Объекты изображения в скульптуре и ее разновидности

---



Главными объектами скульптуры являются человек и изображения животного мира.

Основными разновидностями скульптуры являются *круглая скульптура* и *рельеф*.

# Круглая скульптура

*Круглая скульптура* - вид скульптуры, произведения которой представляют собой самостоятельные трехмерные объемы:



одно размещаемые в

;

вязанные с плоскостью фона;

но требующие кругового

обзора.

# Круглая скульптура

Главными типами круглой скульптуры являются:

- статуя,
- статуэтка,
- бюст,
- торс и
- скульптурная группа



# Рельеф

*Рельеф* - вид скульптуры; скульптурное изображение на плоскости, являющейся физической основой и фоном изображения.

В рельефе воспроизводятся сложные многофигурные сцены, а также архитектурные и пейзажные мотивы.



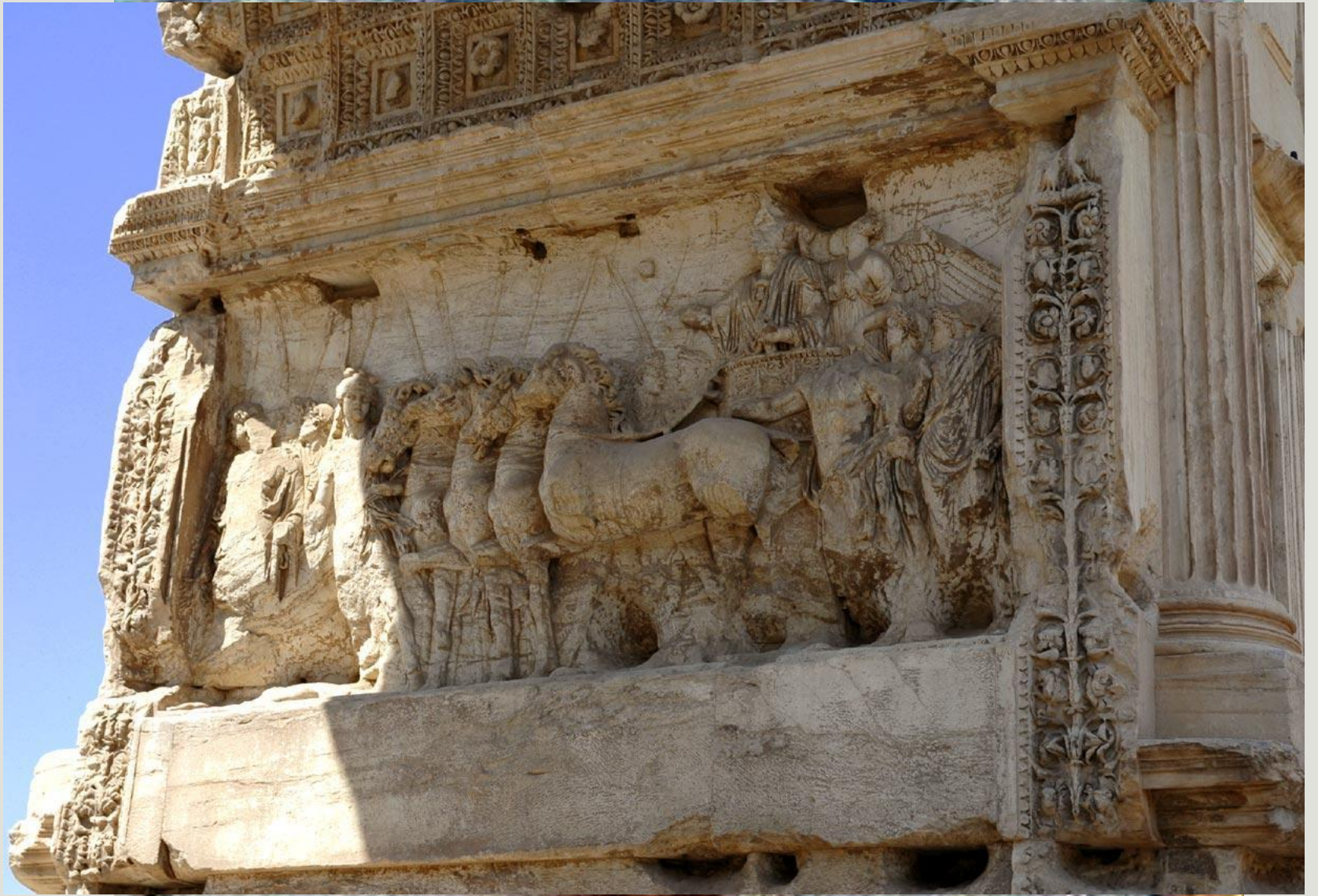
# Рельеф

---

Различают:

1. выступающий над плоскостью фона выпуклый рельеф, который подразделяется на *контррельеф* и *койланаглиф*;
2. врезанный в глубь плоскости фона углубленный рельеф, который подразделяется на *барельеф* и *горельеф*.

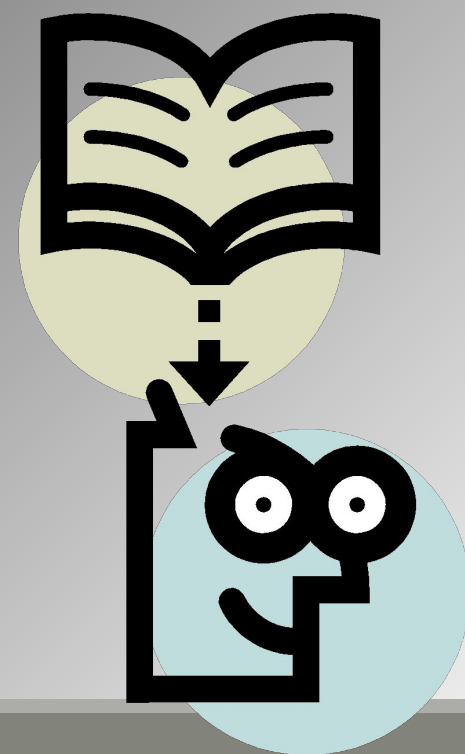


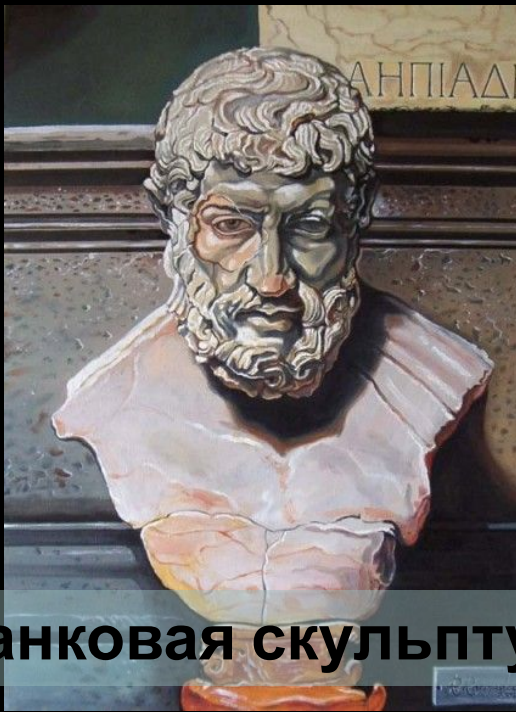


# Классификация

По своему назначению  
скульптура  
подразделяется на:

1. монументальную;
2. монументально-декоративную;
3. станковую;
4. скульптуру малых форм





**Станковая скульптура**



**Монументально-декоративная скульптура**



**Скульптура малых форм**



**Монументальная скульптура**

