

Партийная система России в начале XX в.

Националистические

**Конец XIX –
начало XX вв.**

Социалистические

**РСДРП – 1898-1903 гг.
ПСР – 1901-1905 гг.**

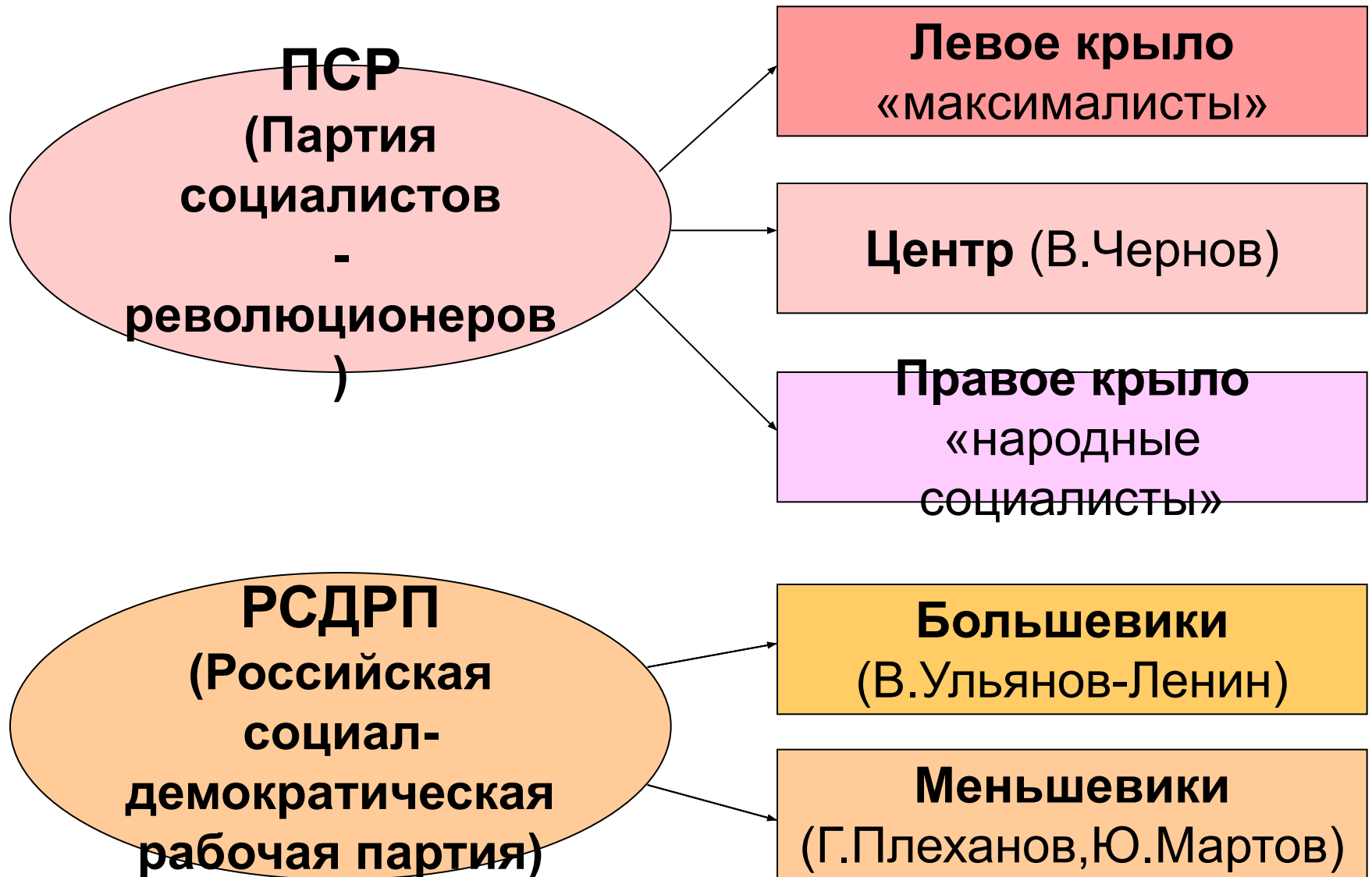
Либеральные

1905 г.

Традиционалистские

С 1905 г.

Социалистические партии

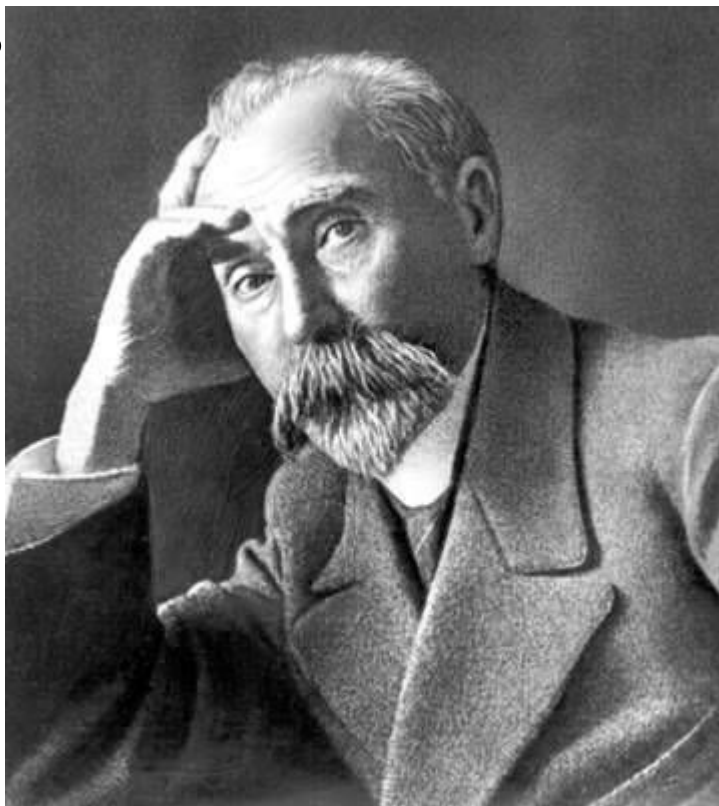


Партия социалистов-революционеров (ПСР)

- Виктор
- Михайлович
- Чернов



Российская социал- демократическая рабочая партия



Г.В.Плеханов



Ю.О.Мартов

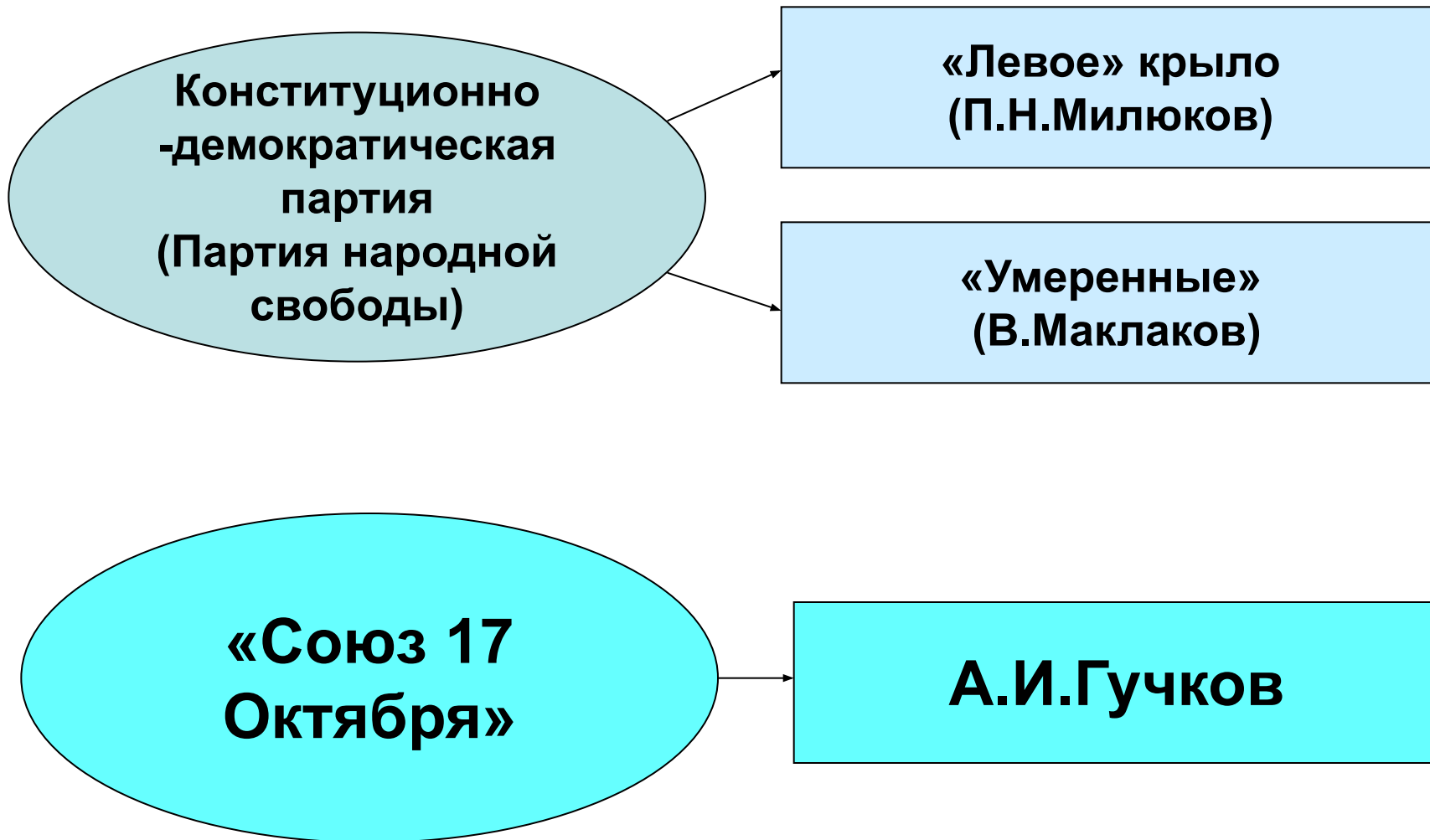
Российская социал-демократическая рабочая партия (большевики)

- Владимир
- Ильич
- Ульянов (Ленин)



ВЛАДИМИР ИЛЬИЧ ЛЕНИН.

Либеральные партии



Конституционно- демократическая партия

- **П. Н. Милюков**



Союз 17 октября

- **А. И. Гучков**



Традиционалистские партии

«Союз русского народа» (1905 г.)

**А.И.Дубровин,
В.М.Пуришкевич,
Н.Е.Марков**

Русский народный союз имени Михаила Архангела
(1907 г.)

В.М.Пуришкевич

Русский национальный союз

В.В.Шульгин

«Организация объединенного дворянства»
(1906 г.)

А.А.Бобринский

Союз русского народа

- **А. И. Дубровин**



Русский народный союз имени Михаила Архангела

- **В. М. Пуришкевич**



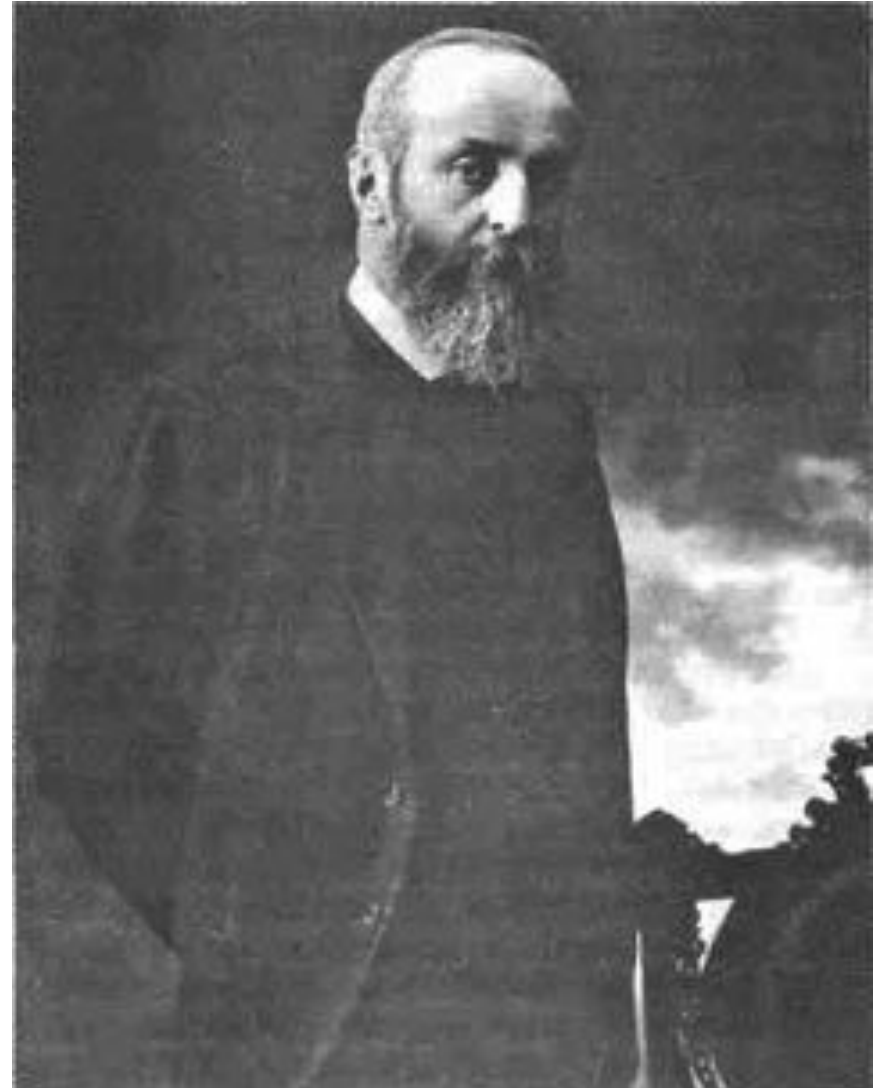
Русский национальный союз

- Василий
- Витальевич
- Шульгин

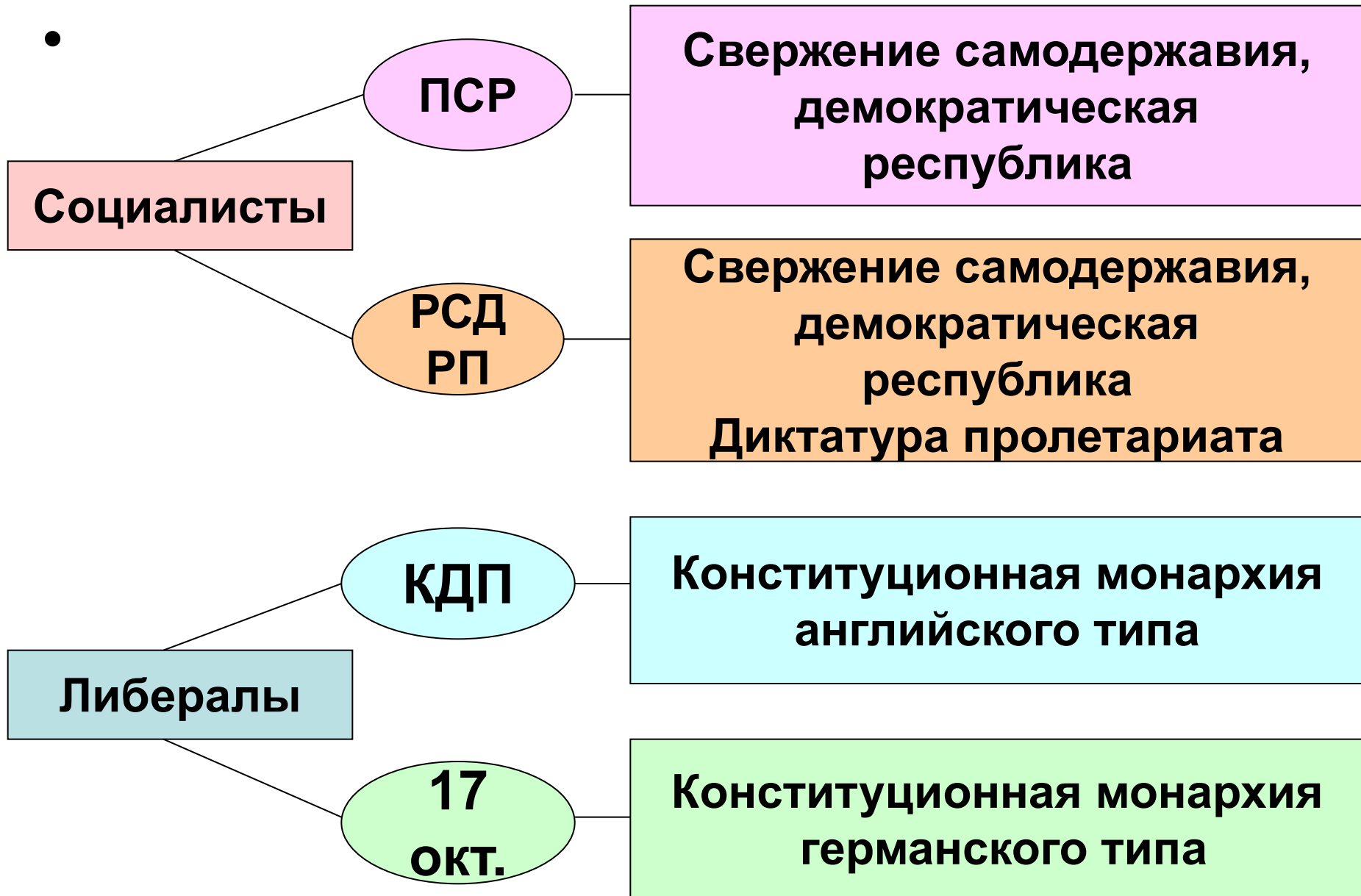


Организация объединенного дворянства

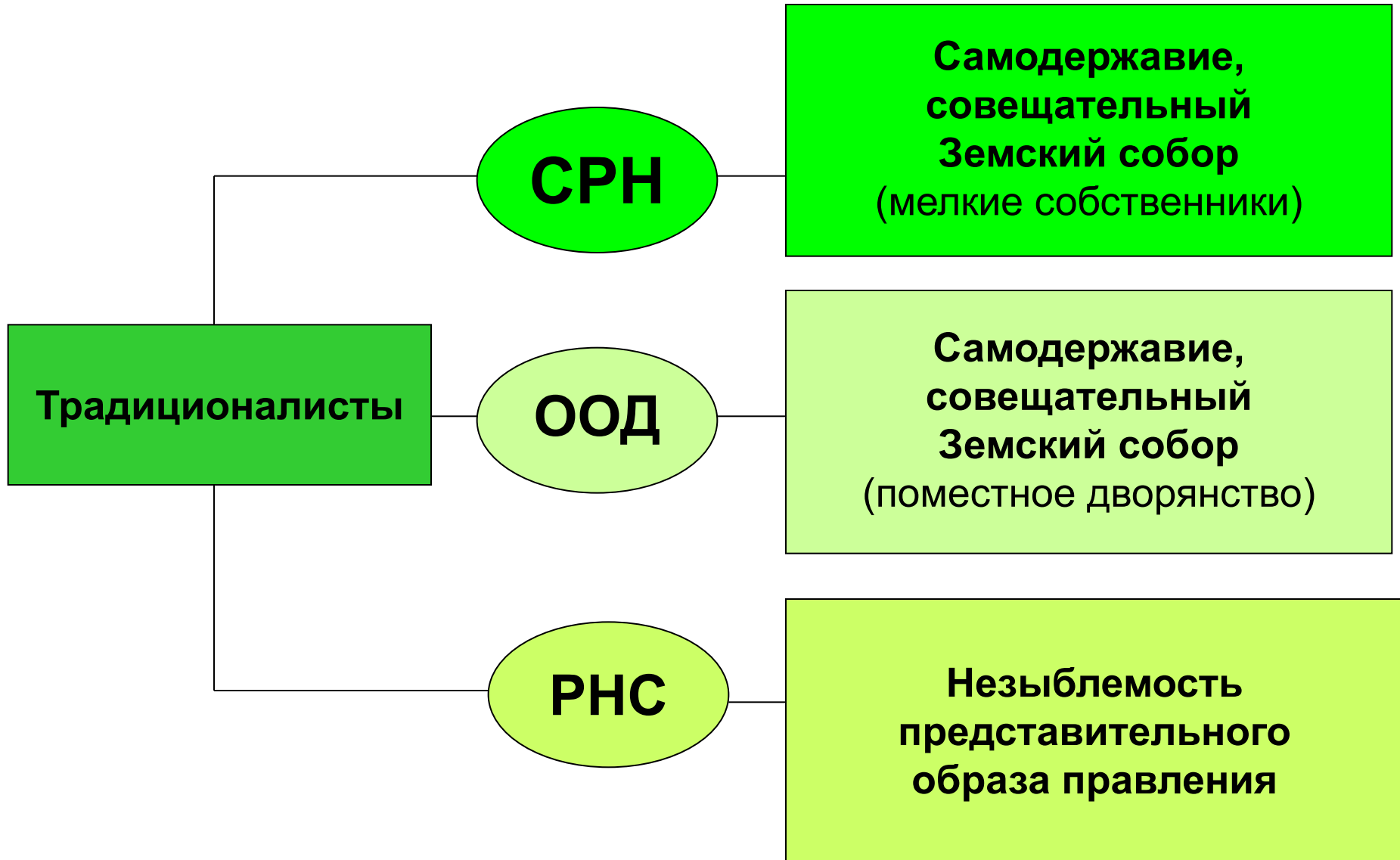
- **Граф**
- **Алексей**
- **Александрович**
- **Бобринский**



Вопрос о власти



Вопрос о власти (продолжение)



Аграрный вопрос

ПСР

Социализация земли – изъятие земли из частной собственности и переход ее в общественное владение.
Уравнительное землепользование
Сохранение крестьянской общины

РСДР
П

Муниципализация – конфискация помещичьих земель, передача их в собственность органов местного управления и последующая сдача в аренду крестьянам

Возвращение **отрезков** →
Национализация – конфискация помещичьих земель, передача их в собственность государства и последующая сдача их в аренду крестьянам

Аграрный вопрос (продолжение)

КДП

Введение земельного максимума, увеличение крестьянских наделов за счет принудительного частичного отчуждения частновладельческих земель за выкуп по «справедливой оценке»

**Союз
17
октября**

Сохранение помещичьего землевладения, в крайнем случае – частичное отчуждение помещичьих земель, продажа крестьянам государственных и удельных земель, разрушение крестьянской общины, переселенческая политика
уравнение крестьян в правах с другими сословиями

Аграрный вопрос (продолжение)

СРН

**Ограничение крупного
землевладения,
сохранение крестьянской общины,
увеличение государственной помощи
крестьянам-переселенцам**

ООД

**Сохранение помещичьего
землевладения,
разрушение крестьянской общины**

Национальный вопрос

Традициона
листы

СРН: «Россия для русских»,
защита православной церкви
от революционеров и
«иностранцев»

РНС: Предоставление
иностранцам
хозяйственного
самоуправления,
свобода вероисповедания с
сохранением преимуществ
РПЦ

Национальный вопрос (продолжение) – *«Россия для русских»*

- Русская народность - «собираательница земли русской» - народность «державная, господствующая и первенствующая»
- Политическое и гражданское неравенство народов
- Расширение привилегий русских в экономической жизни (исключительное право служить в железнодорожном, морском и речном ведомстве, право покупать и арендовать землю в национальных районах, преимущественное право колонизации территорий)
- Пропаганда православия среди иноверцев
- Антисемитизм (лишение доступа к образованию, предпринимательской деятельности, запрет на государственную службу и общественную деятельность, сокращение черты оседлости)

Национальный вопрос (продолжение)

Кадеты

Ликвидация национальных ограничений,
право на автономию
для Царства Польского,
право на *культурное*
самоопределение
наций и народностей

**Октябри
сты**

«Россия единая и неделимая»,
«известная автономия»
для Финляндии

Национальный вопрос (продолжение)

ПСР

**Ликвидация национальных
ограничений,
право на самоопределение,
Россия - федерация
отдельных национальностей**

РСДРП

**Ликвидация национальных
ограничений,
право на самоопределение
Вплоть до отделения и создания
самостоятельного государства**

Рабочий вопрос

Традиционал
исты

«Политика патернализма»:
государственное страхование
рабочих,
сокращение продолжительности
рабочего дня,
христианские профессиональные и
кооперативные организации,
религиозно-просветительские
общества
открытие промышленных предприятий
на артельных началах,
борьба с произволом мастеров
общества взаимопомощи,
дешевые кредиты

Рабочий вопрос (продолжение)

Кадеты

Законодательное регулирование отношений между рабочими и нанимателями, 8-часовой рабочий день там, где это возможно, право рабочих на стачку и создание профессиональных организаций

Октябристы

Законодательное регулирование отношений между рабочими и нанимателями, ограничение права рабочих на стачку в областях, имеющих государственное значение

Рабочий вопрос (продолжение)

Эсеры

От «фабричного самодержавия»
к «промышленной
республике свободных и равных
кооперированных работников».
Законодательное регулирование
отношений
между рабочими и нанимателями
8-часовой рабочий день.

**Социал-
демократ
ы**

Законодательное регулирование
отношений между
рабочими и нанимателями.
8-часовой рабочий день.

Тактика политических партий

Традиционал
исты

Парламентская
борьба,
пропаганда
и агитация в
СМИ,
индивидуальный
террор,
черносотенные
погромы
17 октября-
1 ноября 1905 г. –
358 погромов
1622 погибших,
3544 раненых

Либералы

Парламентская
борьба,
пропаганда
и агитация в
СМИ
1906 г. –
70 газет КДП,
50 газет
Союза 17 октября

Социалист
ы

Парламентская
борьба,
пропаганда и
агитация,
вооруженное
восстание,
экспроприации,
ПСР:
индивидуальный
террор

Особенности партийной системы России начала XX в.

- Возникновение партий не на основе общности интересов, а *на основе общности идей*, часто заимствованных на Западе
- Партии создавались не на основе различных социальных общностей, групп, корпораций, а *насаждались интеллигенцией*. Активную роль в создании партий играло также дворянство, земские институты

Особенности партийной системы России начала XX в. (продолжение)

○ Последовательность возникновения партий:

- 1. национальные: Гнчак (1887), Дашнакцутюн (1890), Социал-демократия Королевства Польского и Литвы (1893-1896), Бунд (1897)*
- 2. социалистические: РСДРП (1898), ПСР (1901-1902)*
- 3. либеральные: после октября 1905 г.*
- 4. традиционалистские: после октября 1905 г.*

○ Несовпадение «класса» и «партии»

Особенности партийной системы России начала XX в. (продолжение)

- Радикализм партий, их оппозиционность режиму
- Множество внутрипартийных течений, групп
- Популярность и широкое распространение социалистической идеологии
- Социалистические партии превосходили либеральные партии по числу членов и по количеству местных организаций

Особенности партийной системы России начала XX в. (продолжение)

- Особенности организационного строения партий, от которых зависела «живучесть» партии: мощные организации (*в порядке убывания*) имели эсеры, социал-демократы, кадеты, октябристы. Традиционалисты были ближе по организационному строению к движениям, нежели к партиям

Особенности партийной системы России начала XX в. (продолжение)

- Огромный удельный вес «несистемных партий», т.е. не только оппозиционных к существующему режиму, но стремящихся его разрушить
- Мощное государственное вмешательство в партийную систему:
 - поддержка традиционалистов,
 - ограниченность полномочий Государственной думы,
 - репрессии против социалистов и «националов»

Государственная Дума (Таврический дворец)



Таврический дворец в Санкт-Петербурге



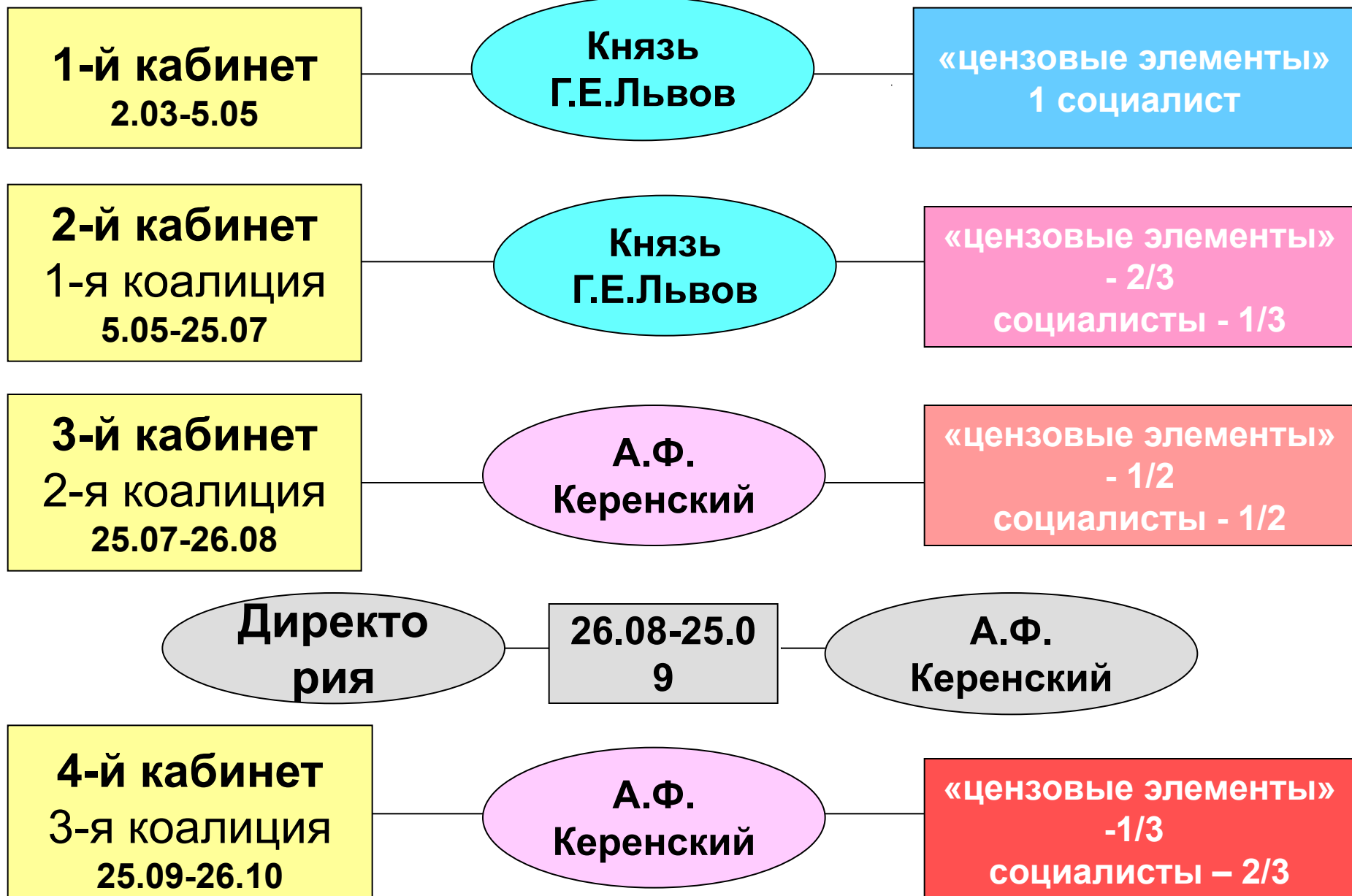
Государственная Дума в России

Дума	Период деятельности	Руководитель	Основные вопросы и направления деятельности
I	4 апреля – 8 июля 1906 г.	С. А. Муромцев	Аграрный вопрос «Ответственное министерство»
II	20 февраля – 2 июня 1907 г.	А. Ф. Головин	Аграрный вопрос Отказ от поддержки столыпинской реформы
III	1 ноября 1907 г. – 9 июня 1912 г.	Н. А. Хомяков А. И. Гучков М. В. Родзянко	Утверждена аграрная реформа Столыпина Рабочее законодательство Ограничение автономии Финляндии
IV	15 ноября 1912 г. – 6 октября 1917 г.	М. В. Родзянко	Поддержка участия России в Первой мировой войне «Прогрессивный блок»

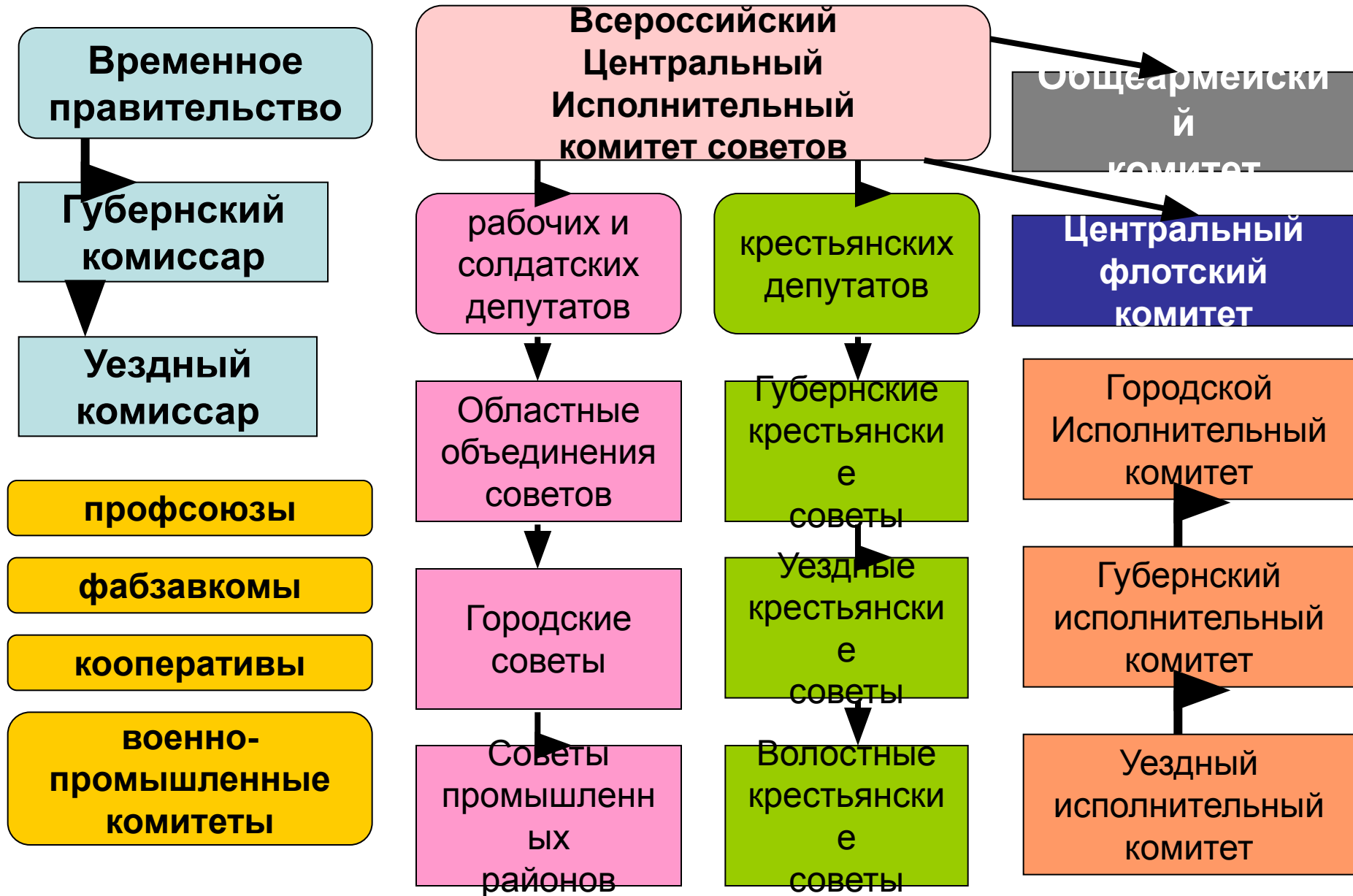
Партийный состав I-IV Государственных Дум в России (1906-1917 гг.)

Фракции	Численность депутатов			
	I Дума	II Дума	III Дума	IV Дума
Правые	-	22	51	65
Националисты	-	-	90	88
Октябристы	-	32	136	98
Прогрессисты	12	-	39	48
Кадеты	161	98	53	59
Трудовики	97	104	13	10
Социал-демократы	17	65	19	14
Социалисты-революционеры	-	37	-	-
Национальные группы	70	76	26	21
Беспартийные	142	84	15	39
Общее число депутатов	499	518	442	442

Временное правительство



Органы власти в России в период от февраля к октябрю 1917 г.



Второй съезд Советов рабочих и солдатских депутатов

