



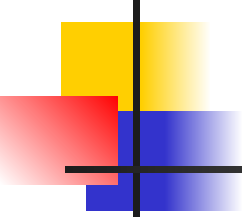
Подготовка

к сочинению по картине

Г.Г. Нисского

«Февраль. Подмосковье»

Раскрасьте свои чувства

- 
-
- Как вы считаете, может ли время года влиять на настроение человека? Каким образом?
 - -Каким настроением может быть в феврале?
 - -Какими бы красками обозначили свое настроение?

НИССКИЙ

Георгий Григорьевич
(1903–1987)





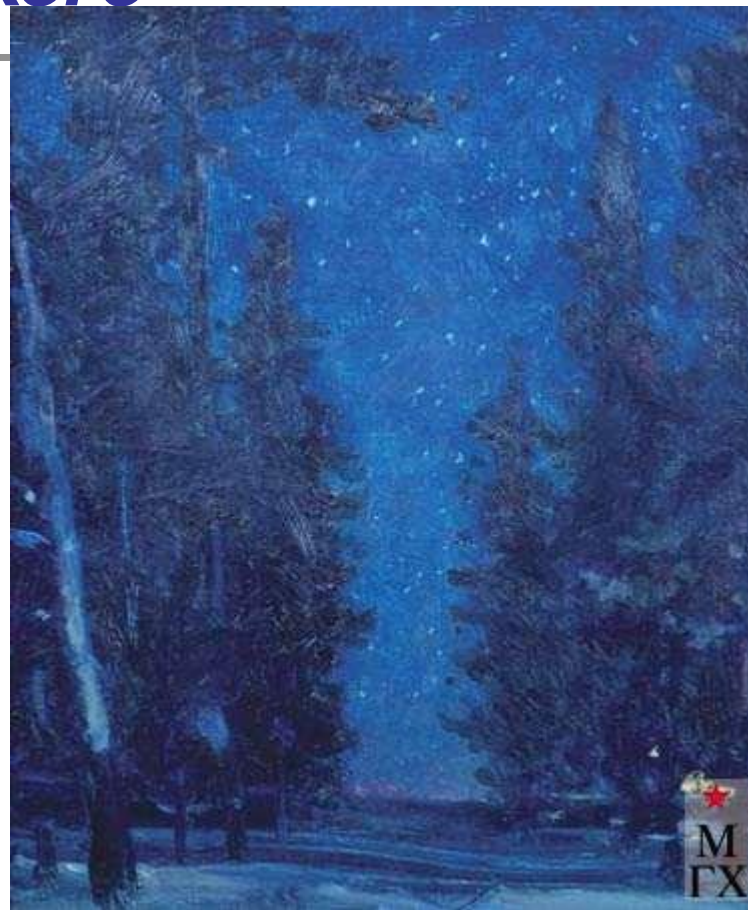
Живописец России

- 1. Народный художник, лауреат Государственной премии.**
- 2. Картина «Февраль. Подмосковье»:**
 - красота русской природы и необозримые просторы нашей Родины;**
 - преобразования природы трудом человека;**
 - стремительный темп жизни.**

Пейзажи Г.Г.Нисского



«Яблоневый сад»,
1934



«Зимний вечер»
1965

Картины Г.Г.Нисского

Мост на канале.

1957



Полустанок. 1957



«Февраль. Подмосковье». 1957

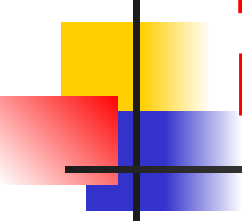


- 
-
- Репродукция



Цели:

- 1. Закрепить знания о типах и стилях речи.**
- 2. Формировать умения всматриваться в картину художника, строить текст; развивать умения соединять в высказывании описание и рассуждение.**
- 3. Реализовать знания на практике.**



Красота русской природы и необъятные просторы нашей Родины

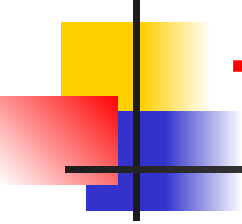
Небо: огромное, высокое, красивое, необъятное, необозримое, бескрайнее, бесконечное, со свинцово-серыми облаками;

Снег: белый, с холодно-серыми тенями от деревьев, занимает большое пространство;

Слева - ели: высокие, темно-зеленые, упираются в небо;

Вдали, на заднем плане - хвойный лес: сплошной, густой, на фоне розового неба кажется тоже розовым и привлекает наш взгляд.

Вывод: художник окрылен красотой русской природы и необъятными просторами нашей Родины.



Преобразования природы трудом человека

На переднем плане:

**Асфальтированная шоссейная дорога,
ускользающая к горизонту;**

Справа от дороги:

Железнодорожная насыпь;

Вдоль шоссе:

Линия электропередач.

Вывод:

**Художник воодушевлен разумными
преобразованиями природы трудом человека,
которые делают жизнь современной и интересной.**



Быстрый темп жизни

Поезд: стремительно мчится и оставляет за собой клубы дыма.

Легковая машина: убегает вдаль.

Лыжница: торопливо скользит по лыжне.

Вывод: художник увлечен быстрым темпом нашей жизни.

План к сочинению

I. Вступление:

1. Что за картина передо мной?
 2. Кто автор этой картины?
-

II. Основная часть.

Описание самой картины

1. Что изображено в центре картины?
2. Что вы видите на заднем плане?
3. На каком фоне изображены предметы
4. Какой день показал художник?
5. Что прежде всего привлекло ваше внимание?
Почему?
6. Какие цвета использовал художник?

III. Заключение:

1. Какие впечатление у вас возникают?
2. Что художник хотел сказать своим творчеством?

- На картине Г.Г. Нисского «Февраль. Подмосковье» представлена зима в Подмосковье. Картина написана в 1957 году, писалась она маслом на холсте.
- Художник писал эту картину в феврале месяце, об этом говорит название картины. Февраль – переломный переход от зимы к весне – это видно на картине. На дороге виден асфальт, а вокруг лежит снег – явное ощущение перехода от зимы к весне. Художник писал картину днем, а заканчивал уже к вечеру, подтверждение этому длинные тени, падающие от леса на белый тяжелый снег. Зима заканчивает свое существование. Снег нарисован слежавшимся, и судя по сюжету картины – его уже давно не было. На улице стоит теплая погода, люди одеты по-весеннему. Всмотревшись внимательнее в картину, можно ощутить, даже потрогать этот весенний снег, он покажется липким и немного сырым, из такого снега можно лепить снежные фигуры. Картина явно нарисована в какой-то деревушке на ее окраине. Слева в лесу виднеется двухэтажный дом с куполом, напоминающий то церквушку, то жилой дом, огороженный забором. Справа на картине нарисован холм, покрытый снегом, по которому движется поезд с составом. В это время года зима спокойная, и картина передает всю атмосферу спокойствия, тишины деревенского быта.

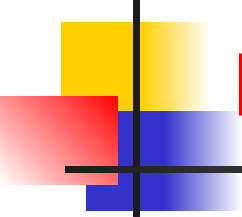
Художник передал зимние окрестности города в светлых, бело-розовых тонах, словно выражая свое настроение, вызванное красотой зимы в окрестностях города. В то же время Григорий Григорьевич словно подчеркивает способность человека видеть красоту во всем. Ведь на картине самый обыденный пейзаж, без великолепных картин буйства природы. Простая картина Подмосковья: еловый лес, железнодорожная насыпь, шоссе с автомобилями. Все самое обыденное, вплоть до деревянного дома и лыжников. Тем не менее, цветовая гамма картины передает нам радостное настроение, нежность и умиротворение. Появляется ощущение, словно на полотне не зима, а начало весны, что, впрочем, и недалеко от истины. Ведь именно в феврале ощущается приближение новой поры года, вместе со светом, яркостью неба и пушистостью облаков. И это мастерски передано в картине рыхлостью сугробов, легкой одеждой лыжников, яркостью красок. Уже чуть-чуть и весна!

Именно этот переход, осуществляющийся на фоне обыденной реальности, и вызывает все эмоции. Словно открывается новое зрение, способное видеть красоту везде: в шумном городе и среди царствования природы, в бешеной выюге и весенней распутице. Наверное, в этом и заключается смысл искусства, его главная задача. И картина Г. Г. Нисского «Февраль».



План:

- Вступление:
Что за картина передо мной? Кто автор картины?
- Основная часть. Описание самой картины
 1. Фон (цветовая гамма)
 2. Передний план (цветовая гамма)
- Заключение:
 1. Мои впечатление от картины.
 2. Что художник хотел сказать своим творчеством?



Тема: «Чем мне нравится картина Г.Г. Нисского «Февраль. Подмосковье»»

План

1. Тезис: «Мне нравится картина Г.Г.Нисского «Февраль. Подмосковье»»

2. Доказательства:

А) Окрыляют красота русской природы и необъятные просторы нашей Родины.

Б) Воодушевляют преобразования природы трудом человека.

В) Увлекает быстрый темп жизни.

3. Вывод.