

«КОРРЕКЦИЯ НАРУШЕНИЯ ЧТЕНИЯ МЛАДШИХ ШКОЛЬНИКОВ»



Учитель-логопед: Ахметвалеева С.Р.

Причины возникнове ния



Наследственная предрасположенность.

длительные соматические заболевания

неправильная речь окружающих

дефицит речевых контактов

двуязычие в семье

недостаточное внимание к речевому развитию
ребенка со стороны взрослых

патология беременности, родов, асфиксия

детские инфекции, травмы головы.

"Я не виноват, я стараюсь..."



Задача логопеда - устранить речевые дефекты и развить устную и письменную речь ребенка до такого уровня, на котором он бы смог успешно обучаться в школе. В свою очередь, *учитель* продолжает речевое развитие ребенка, опираясь на усвоенные им умения и навыки, т.е. происходит интеграция логопедической работы и образовательно-воспитательного процесса.

**"Игры и упражнения,
способствующие преодолению
дислексии и дисграфии"**

УПРАЖНЕНИЕ «НАЙДИ ОВОЩИ»

МАКОРУЦИЖОКВЬКАБАЧОК
КОЕЬЧСВЬРЕДИСКАМОКВЬВ
ПОМИОРЗАХОГУРЕЦСВЦБАР
БНАПОМИДОРНЫКВАЩАЛИР
СВЕЛАКОРИАЩАКЫВАЛУКИТ

МАКОРУЦИЖОКВЬКАБАЧОК
КОЕЬЧСВЬРЕДИСКАМОКВЬВ
ПОМИОРЗАХОГУРЕЦСВЦБАР
БНАПОМИДОРНЫКВАЩАЛИР
СВЕЛАКОРИАЩАКЫВАЛУКИТ

УПРАЖНЕНИЕ «НАЙДИ ЗАЙЦЕВ»

АЗЯЦАЦЗЯАЦЗАЯЦЯЦАЗАЦЯ
ЦЗАЦЯАЗЦАЯЦЗАЗАЦЯЗАЗЯЦ
АЗАЗЯЦЯЦЗАЦЗАЯЗАЗАЗАЦЯЦ
ЗАЦЯЦАЗЯЗАЗАЗЯЦЗАЯЗЦАЗА
АЦАЗЯЦАЗАЦАЗАЗАЗАЦЯЗАЗАЦ

АЗЯЦАЦЗЯАЦЗАЯЦЯЦАЗАЦЯ

ЦЗАЦЯАЗЦАЯЦЗАЗАЦЯЗАЗЯЦ

АЗАЯЦЯЦЗАЦЗАЯЗАЯЗАЦЯЦ

ЗАЦЯЦАЗЯЗАЯЦЗАЯЗЦАЗА

АЦАЗЯЦАЗАЦАЯЗАЯЦАЗАЦ

УПРАЖНЕНИЕ «ШИФРОВАЛЬЩИК»

ДЭМ -

ЕСЗА -

ДУФ -

МСЕДЗ -

ХЛЕБ -

ССПСА -

Д ЭМ - ДОМ



Ш А Р - ШАР



Х Л Е Б - ХЛЕБ



Р С З А - РОЗА



М С Р Э С - МОРОЗ



К С Ц К А - КОШКА

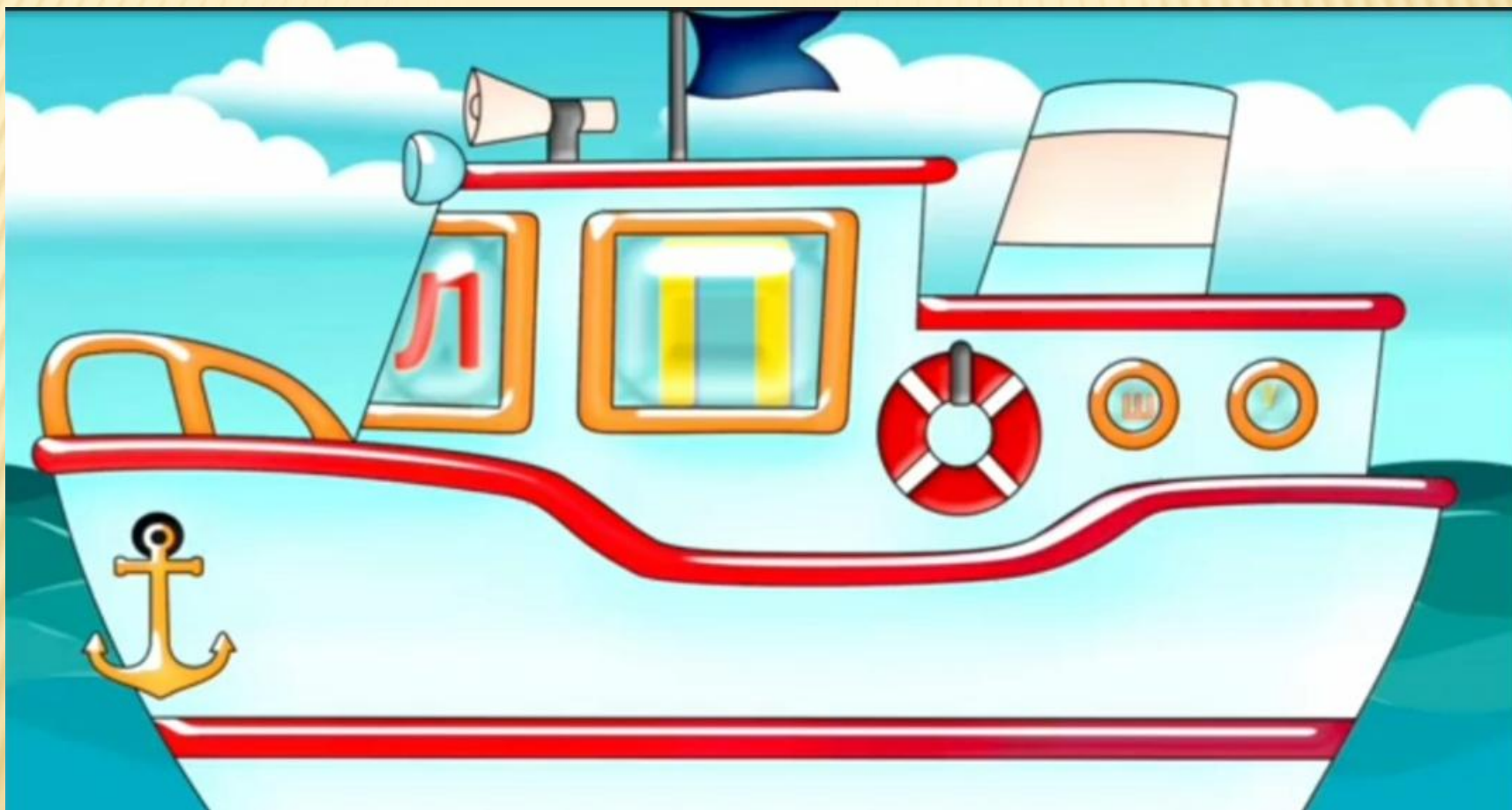


УПРАЖНЕНИЕ «ПРЯТКИ»

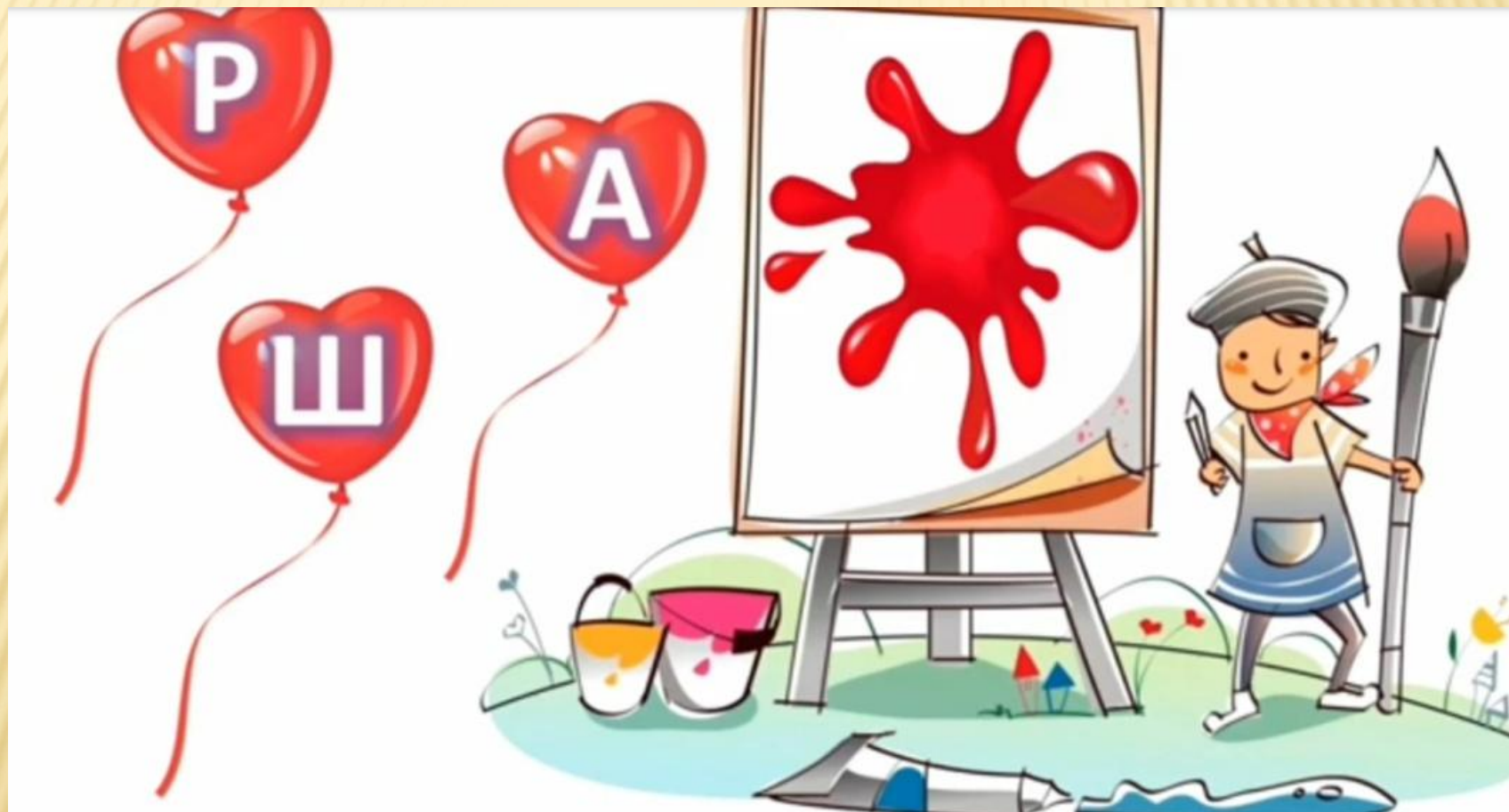


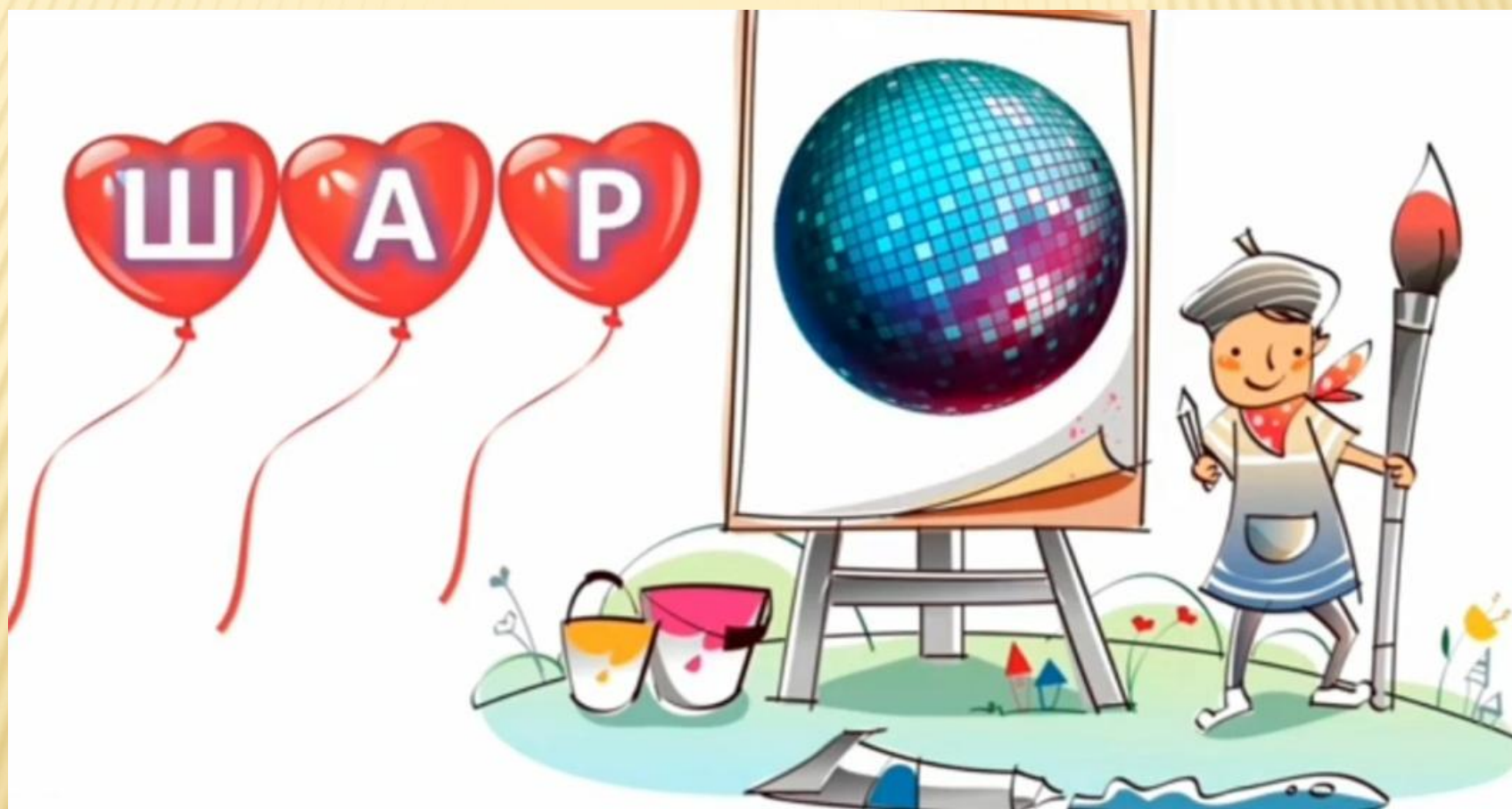


УПРАЖНЕНИЕ «ПРЯТКИ»



УПРАЖНЕНИЕ «СОСТАВЬ ИЗ БУКВ СЛОВО»





УПРАЖНЕНИЕ « ПОДНИМИ БУКВУ »

А _п	Б _л	В _л	Г _о	Д _п
Е _п	Ё _о	Ж _л	З _л	И _п
К _л	Л _п	М _п	Н _л	О _о
П _п	Р _л	С _о	Т _л	У _п
Ф _о	Х _л	Ц _п	Ч _п	Ш _л
Щ	Ы	Э	Ю	Я

A П



Б
^



ro



УПРАЖНЕНИЕ «МУХА-СЛОН»

ПОЗА

КОЗА

КОРА

НОРА

УПРАЖНЕНИЕ «КАРУСЕЛЬ»



УПРАЖНЕНИЕ «ОДНО СЛОВО ИЗ ДВУХ»

бур+сок	лимонад
домна+ил	воротник
воз+лак	затылок
ворон+кит	брусок
коза+тыл	вокзал
кора+низ	корзина
липа+нога	лестница
лис+танец	карусель
метро+бук	кубометр
сера+куль	антилопа



СПАСИБО ЗА ВНИМАНИЕ !