

*хронические  
лимфопролиферативные  
заболевания*

*место цитофлюориметрического  
метода исследования в диагностике*

# **ХЛПЗ**

---

***лимфома Ходжкина***

---

***неходжджинские  
ХЛПЗ***

---

***-ХЛЛ***

***-фолликулярная лимфома***

***-лимфома из клеток зоны  
мантии***

***-лимфома маргинальной  
зоны селезенки***

***-ВКЛ***

***-Т-клеточные лимфомы***

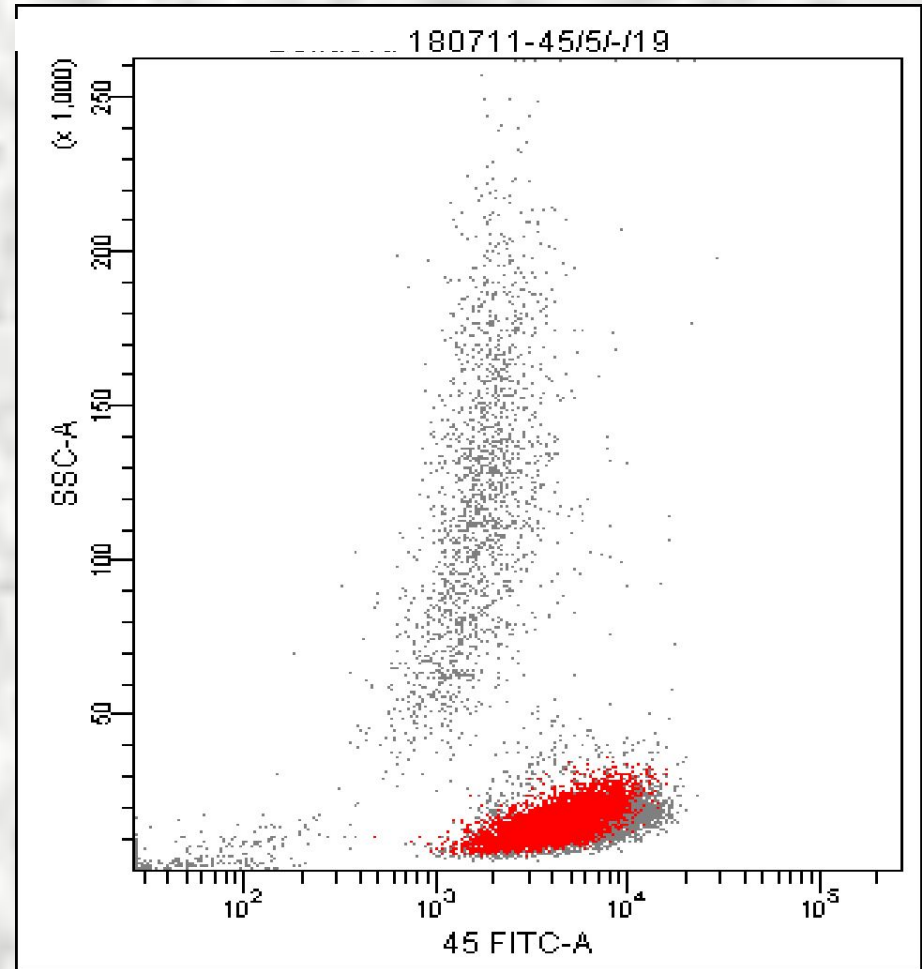
***-NK-клеточные лимфомы***

***-плазматочная  
миелома***

# хронические лимфопролиферативные заболевания

---

клеточный субстрат-  
**зрелые** лимфоциты



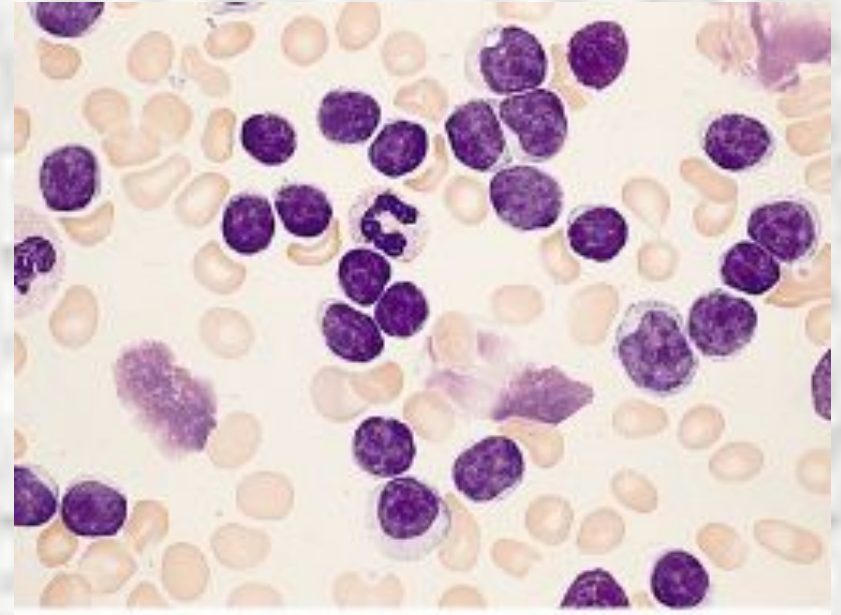
# *морфология*

---

***сохранные?***



***опухолевые?***



***T-?***

***B-?***

***NK-?***

## *рекомендации EGIL*

---

**Маркеры для гейтирования: CD19, CD3, CD56**

**В-ХЛПЗ** (гейтирование по **CD19**)

**основные: CD5, CD20, CD22, CD23, CD10, CD103,**

**FMС7 ,кλ, Ig, CD79b, CD38, CD25**

**дополнительные: CD2, CD7, CD123, CD138,**

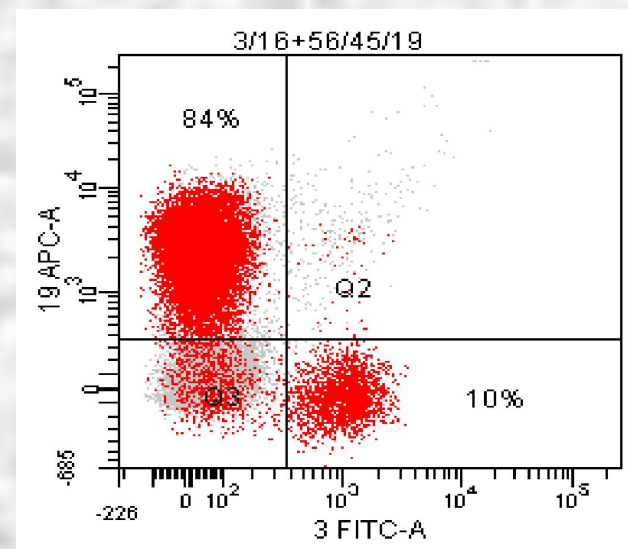
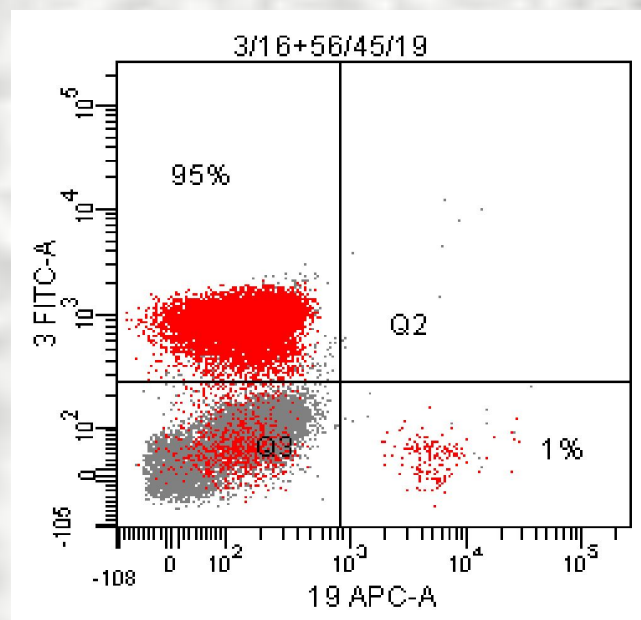
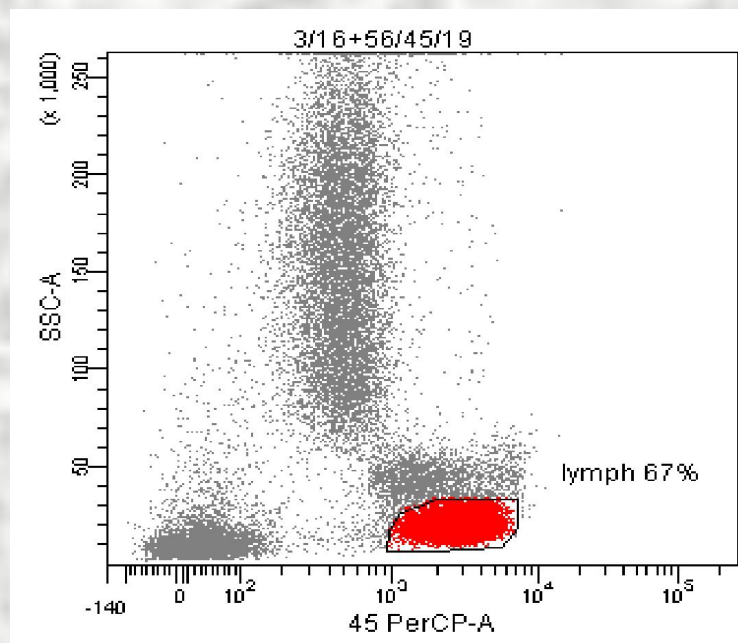
**CD24, DR, CD43, CD24, CD81**

**Т-ЛПЗ** (гейтирование по **CD3**)

**основные: CD2, CD3, CD4, CD5, CD8, CD7**

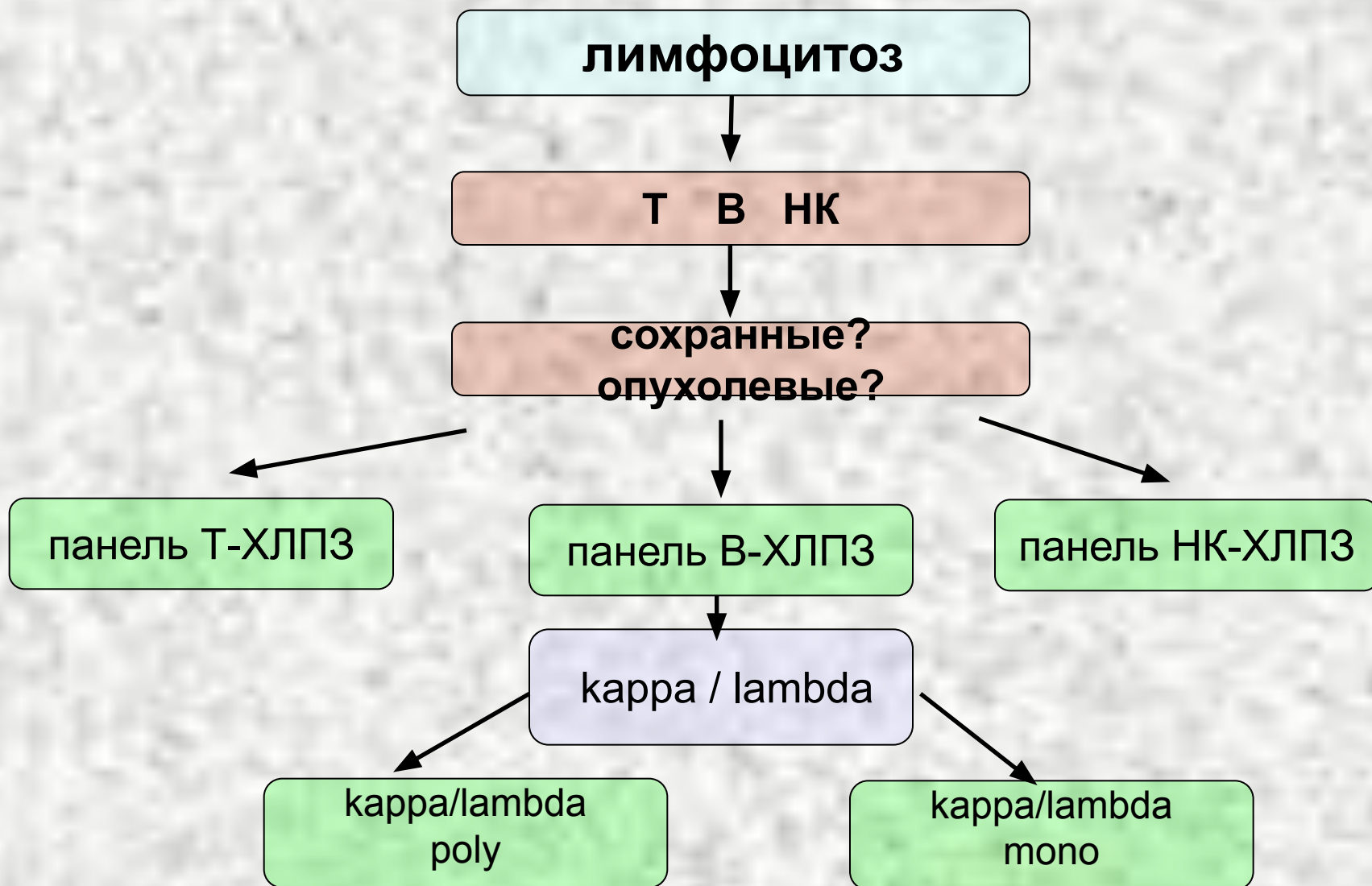
**дополнительные: TCR, CD30, CD10**

**ММ: CD38, CD19, CD138, CD56, CD45**

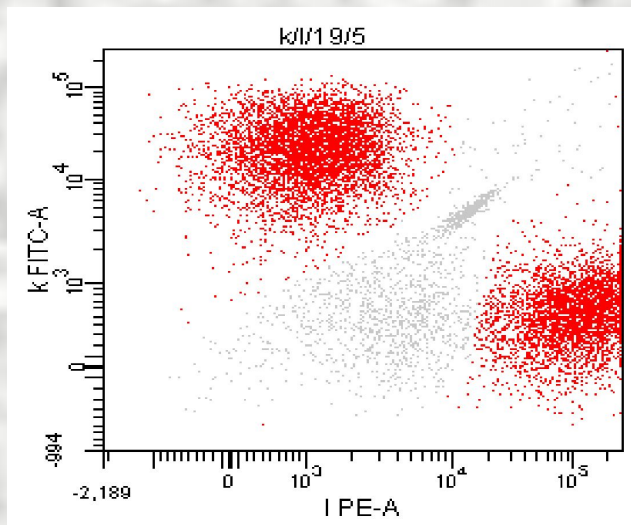


# *диагностический алгоритм*

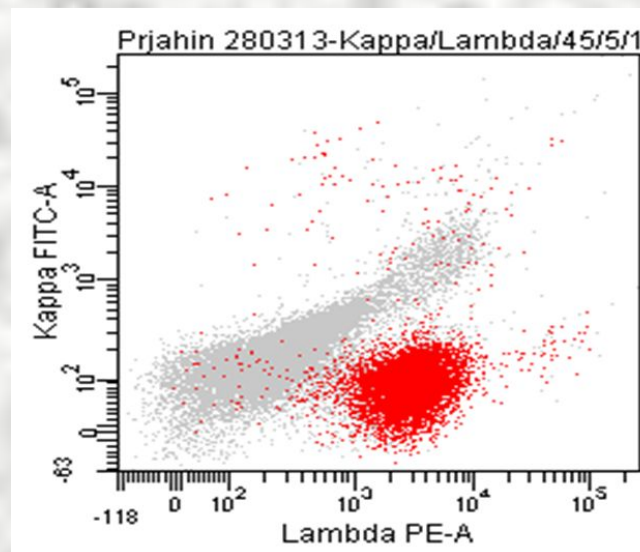
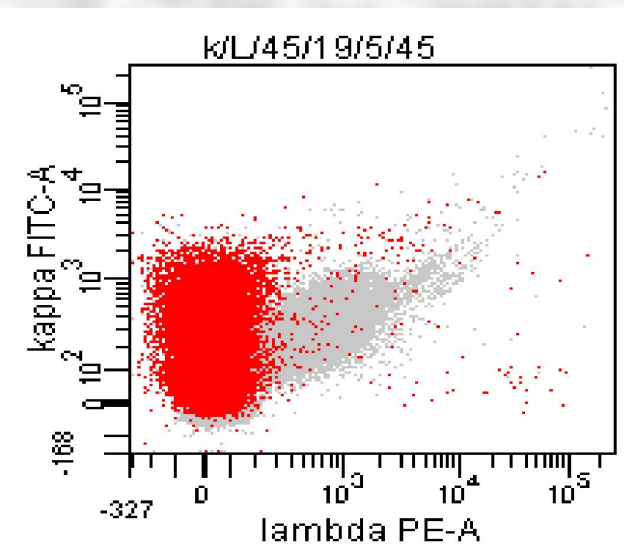
---



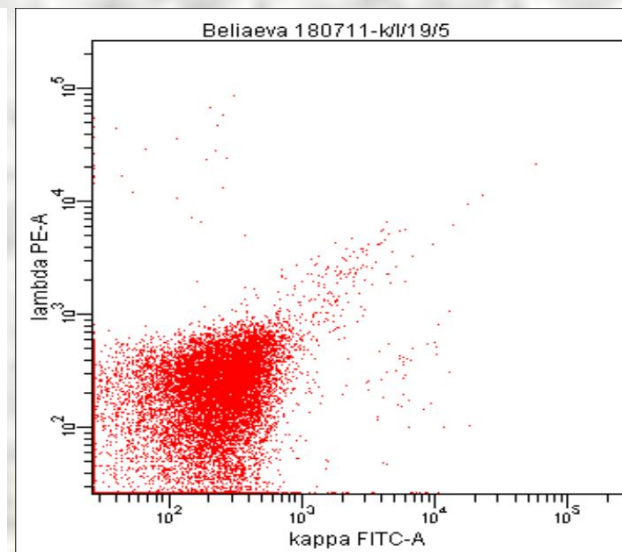
# $\kappa\lambda$ poly



# $\kappa\lambda$ mono

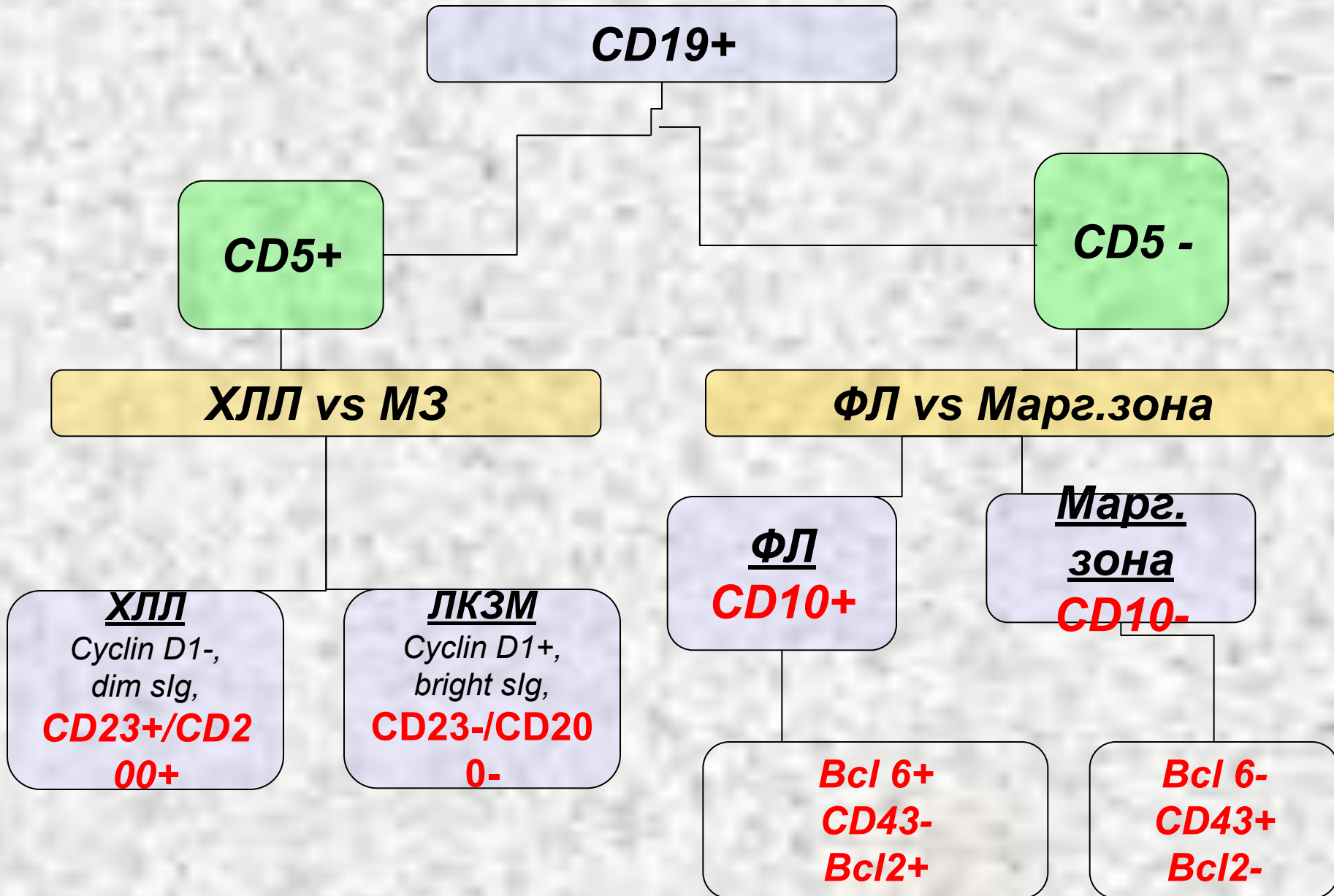


# $\kappa$ -/ $\lambda$ -



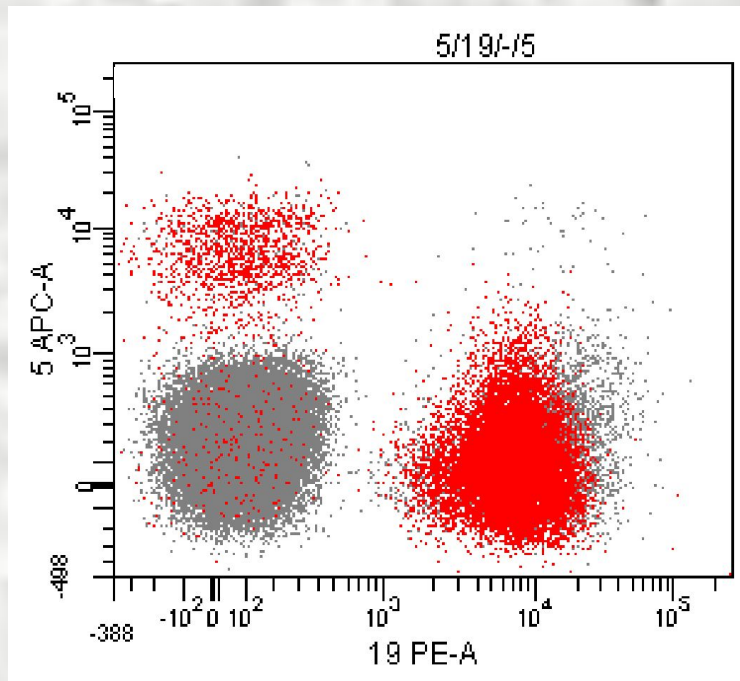


# диагностический алгоритм

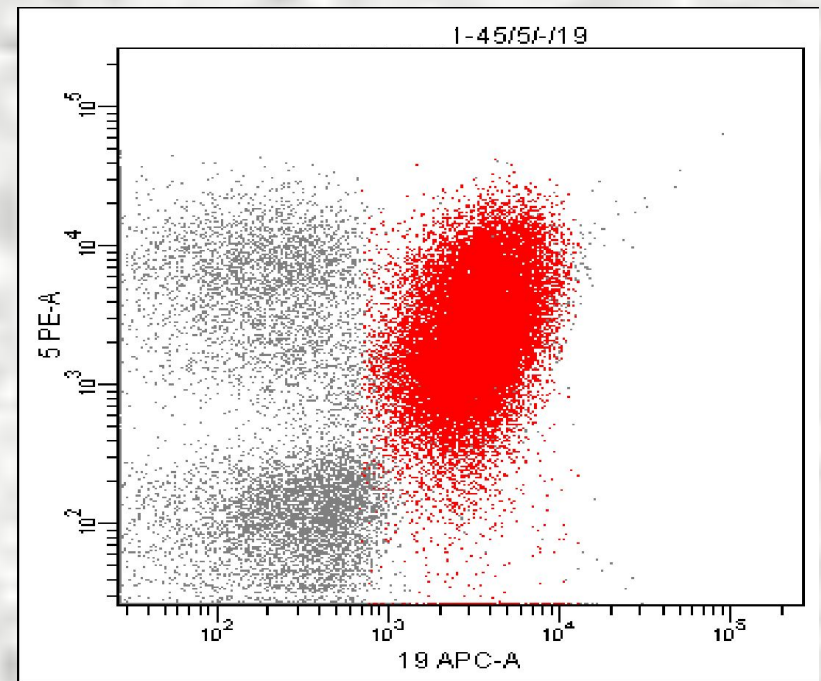


# экспрессия CD5

**CD5-**

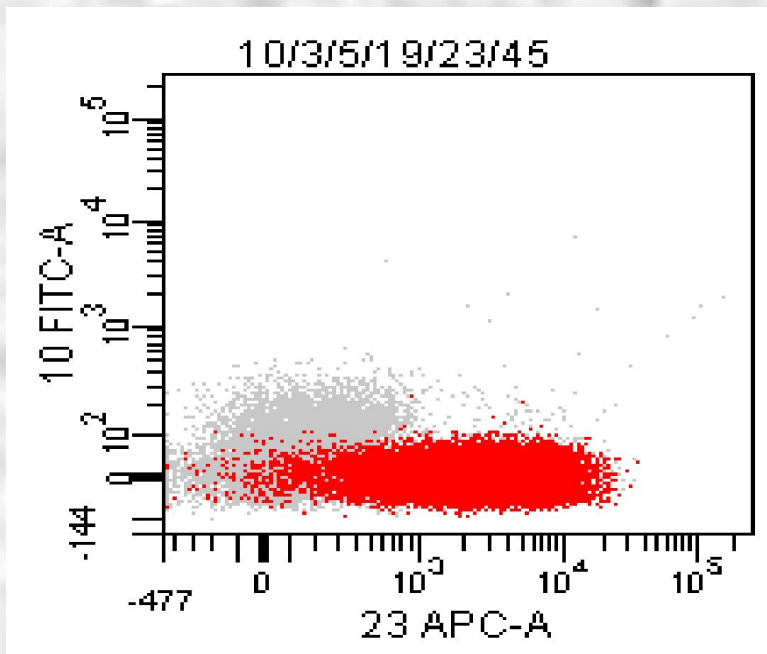


**CD5+**

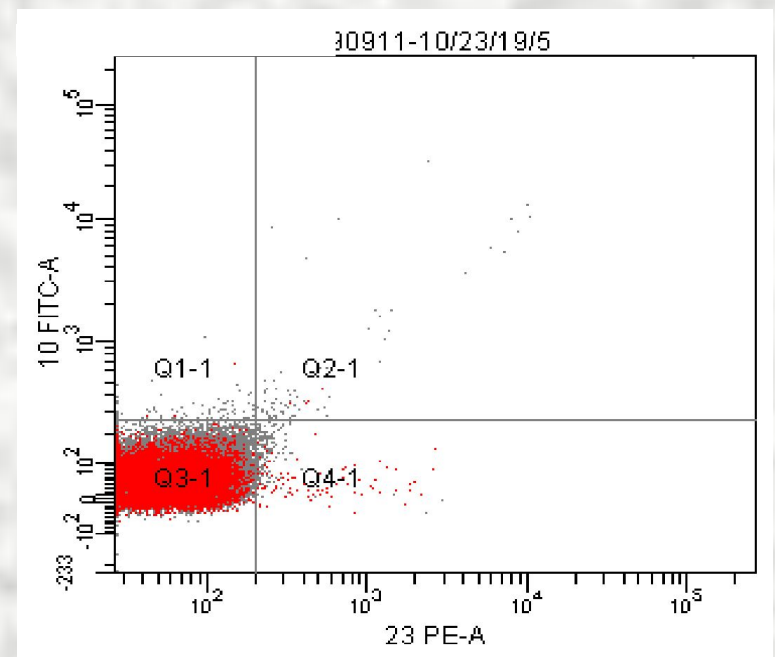


# CD5+

ХЛЛ

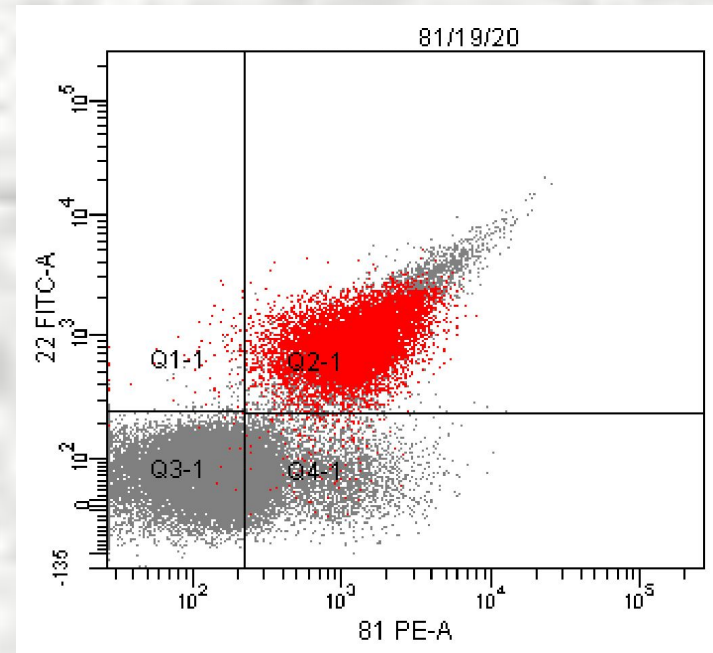
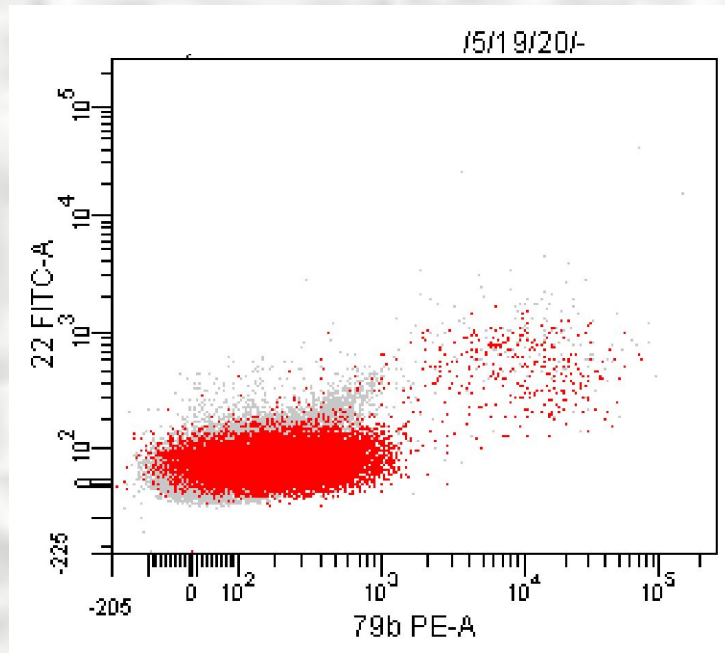


мантейная зона



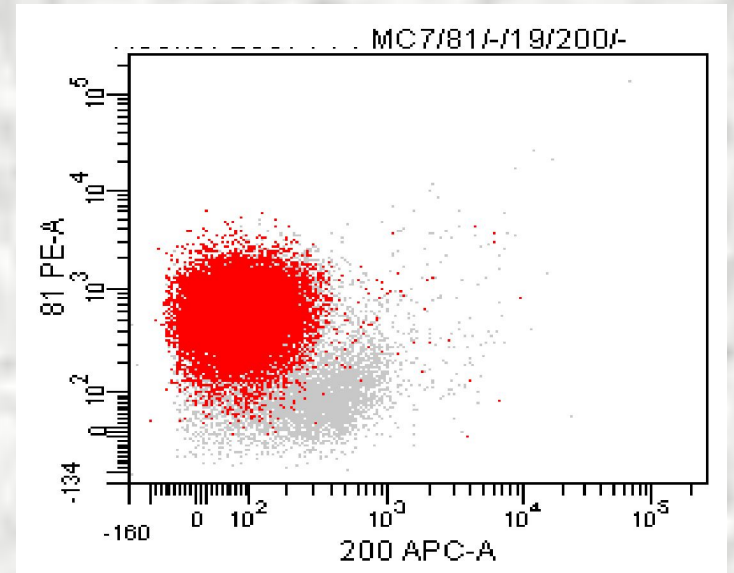
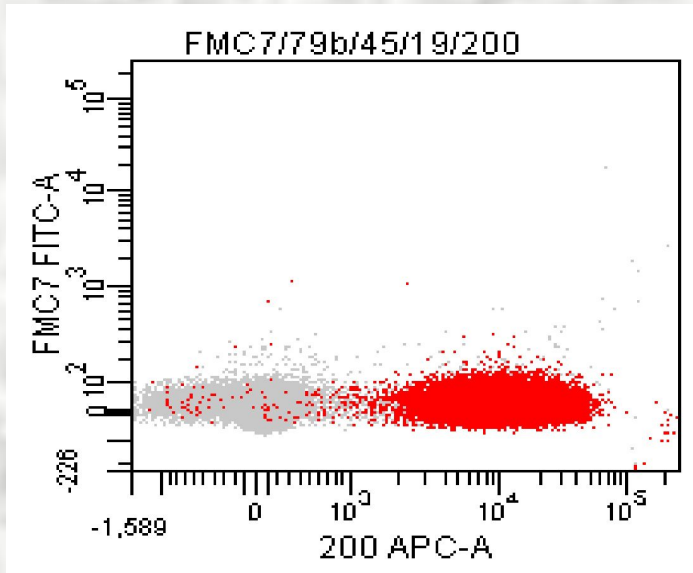
# CD22/CD79b

---



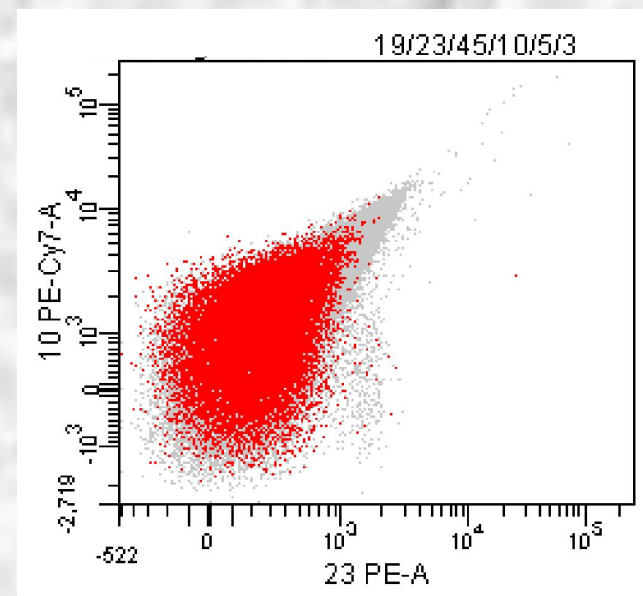
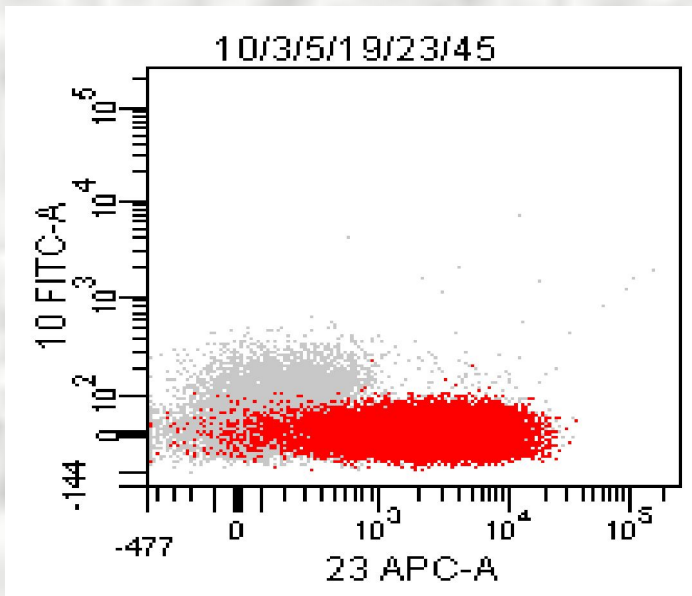
# CD20

0

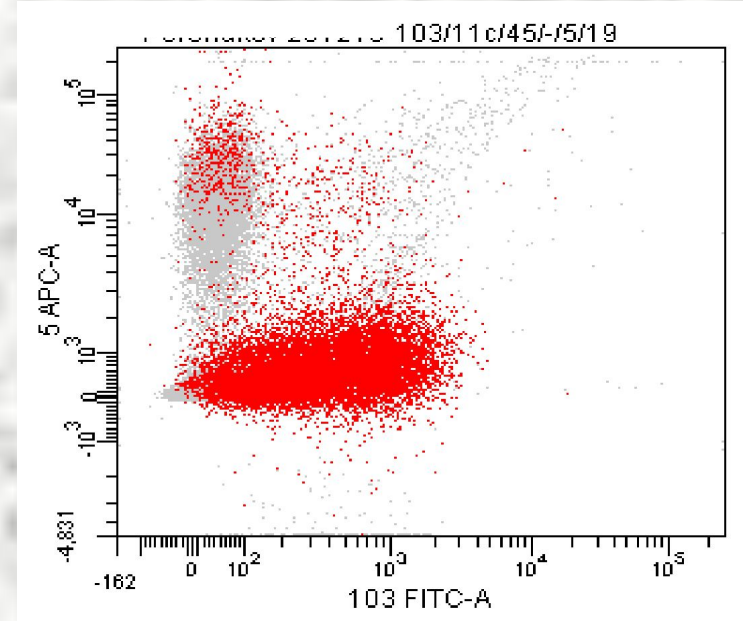
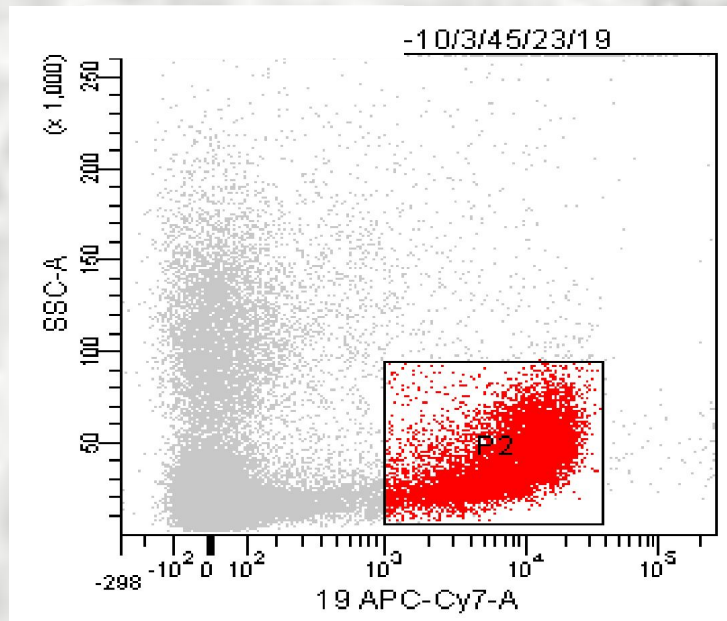
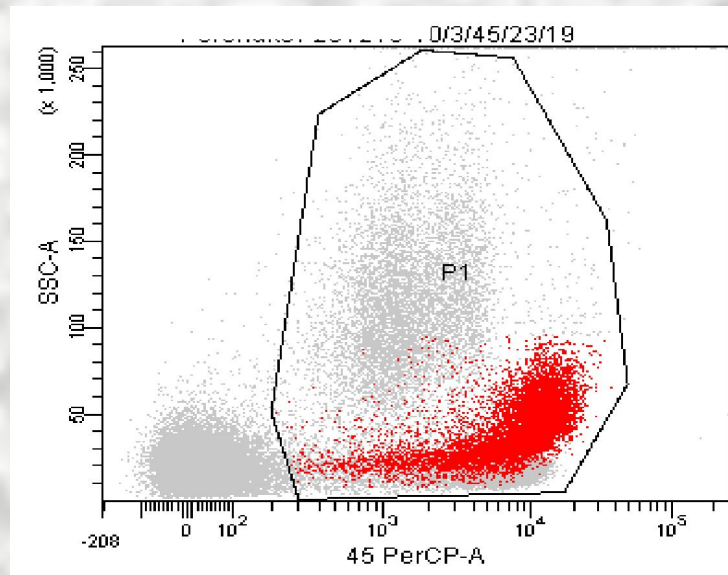


# CD10

---



# ВКЛ



# *summary*

---

***В-ХЛЛ***

***CD19/CD23/CD5/CD20/CD200***

***CD10/CD22/ FMC7/CD79b***



# *summary*

---

**мантйная зона**

**CD19/CD5/CD20/CD22/CD79b/FMC7**

**CD10/CD23/CD200**

# *summary*

---

**маргинальная зона**

**CD19/CD20/CD22/CD79b/FMC7/bcl2**

**CD5/CD10/CD23/CD24/bcl6**

# *summary*

---

**фолликулярная лимфома**

**CD19/CD10/CD20/CD22/CD79b**

**CD5/CD23/CD43**

# *summary*

---

**Лимфома Беркитта:**

**CD19/CD10/CD20/CD22/CD79b/bcl6**

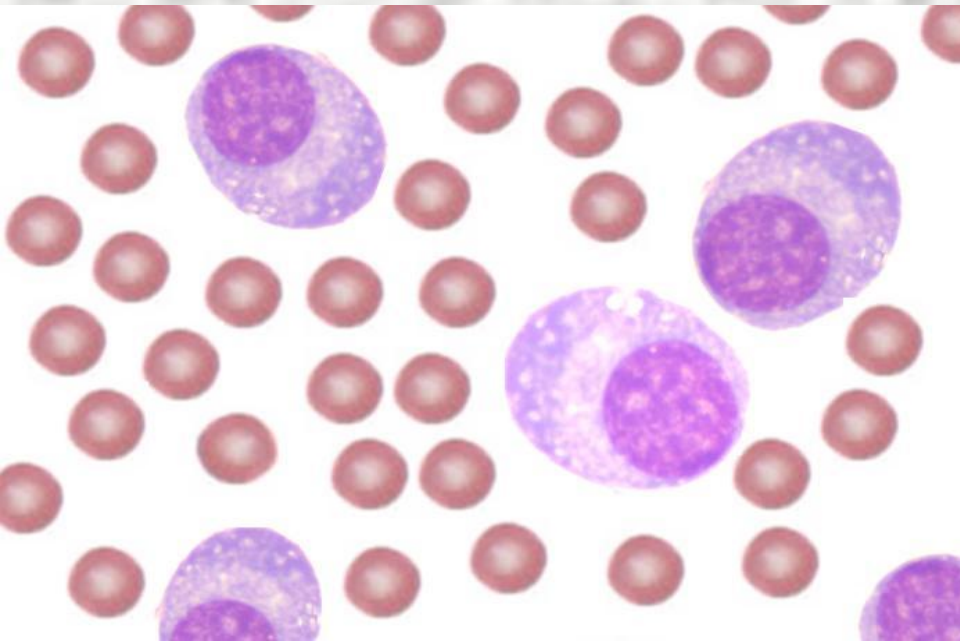
**CD5/CD23/TdT**

# Маркеры В-ЛПЗ

Антигены	В-ХЛЛ	ЛКЗМ	ВКЛ	ФЛ
slg	слабо	++	++	++
CD5	++	++	-	-
CD19	++	++	++	++
CD20	+	++	++	++
CD22	-	++	++	++
CD23	++	-	-	-/+
CD79b	слабо	++	++	++
CD10	-	-	-	++
CD103	-	-	++	-
CD25	+/-	-	++	-

# *MM*

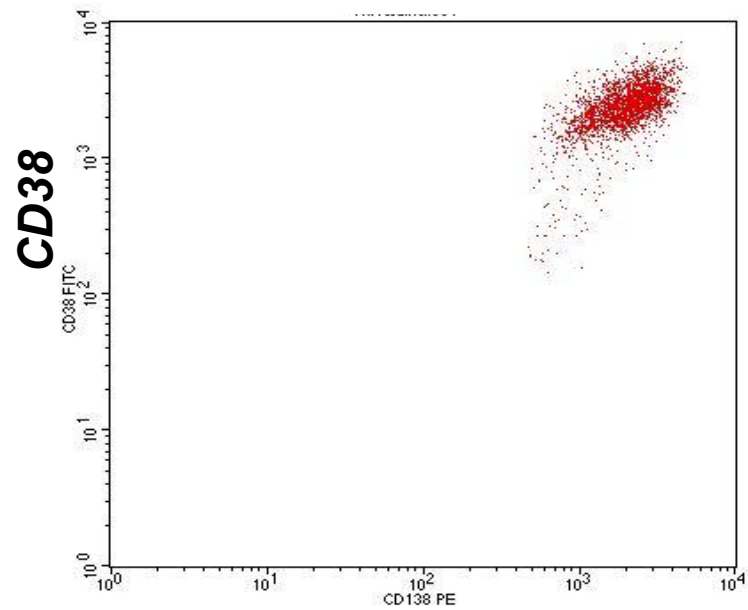
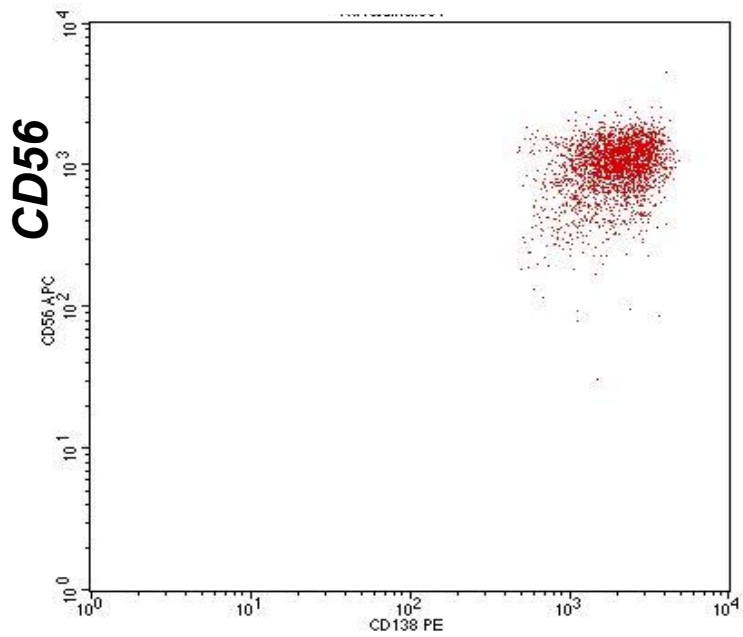
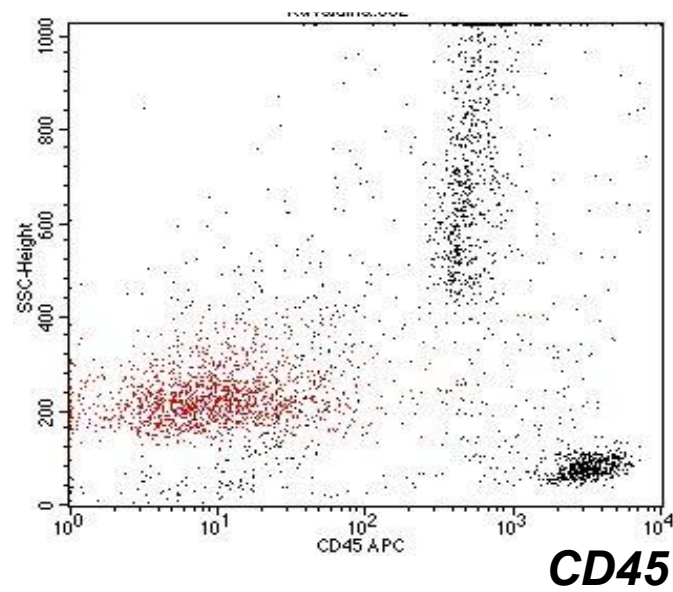
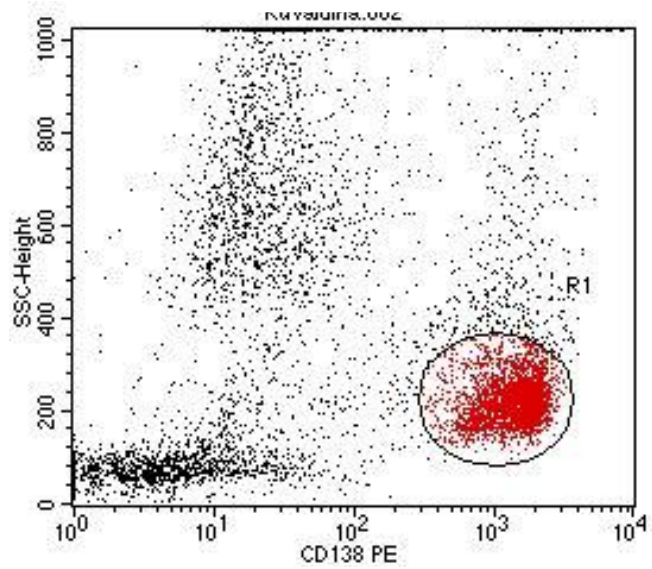
---



***CD138+/CD38+/CD56+***

***CD19-/CD45-***

***cyt κλ-***



# *T-клеточные и НК-клеточные ЛПЗ*

---

***редкие заболевания !***

***диагностика: клинические проявления,  
морфология, цитогенетика, ИФТ***



# ***Т-лимфопрролиферативные заболевания***

---

**-Т-ПЛЛ**

**-ЛБГЛ**

**-агрессивный НК-клеточный лейкоз**

**-Т-клеточная лимфома взрослых**

**-грибовидный микоз**

**-Синдром Сезари**

**-кожная анапластическая  
крупноклеточная лимфома**

# *Большие гранулярные лимфоциты*

---



**иммунофенотип**

***T-клеточный***  
***sCD3+***

***NK-***  
***клеточный***  
***sCD3-/cytCD3-***

# *иммунофенотип Т-БГЛ*

---

**Часто встречающийся :  $CD3+/CD8+/CD4-/TCR\alpha\beta+$**

**$\downarrow CD5 \downarrow CD7$**

**аберрантная экспрессия  $CD56$   $CD 57$**

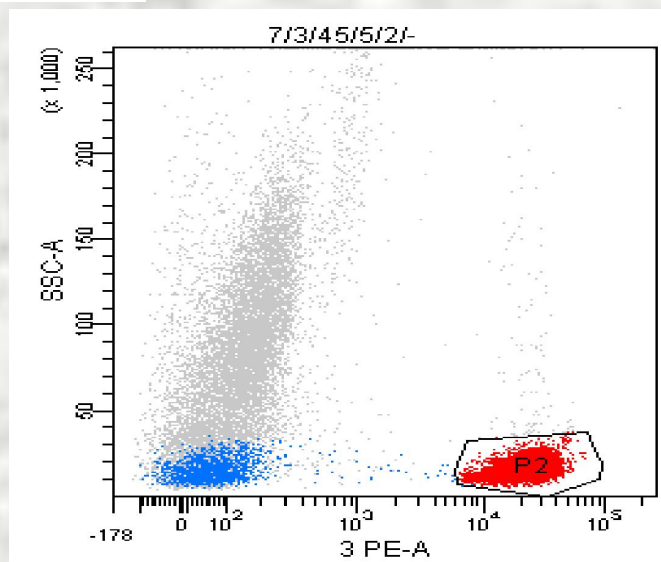
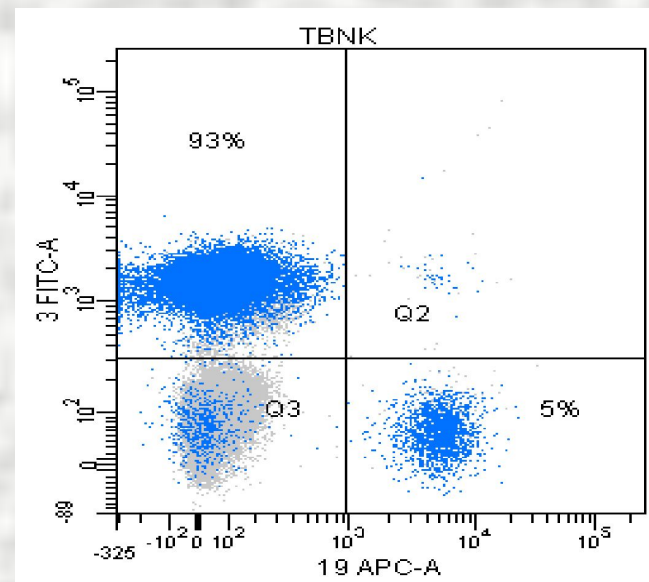
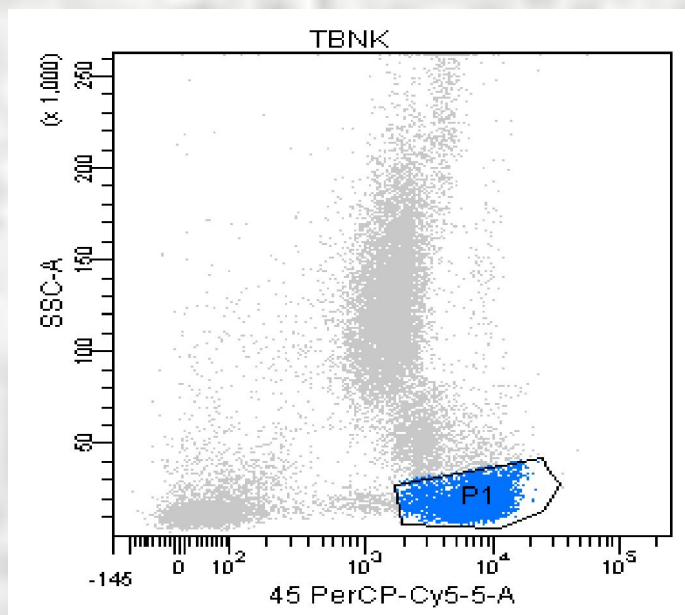
**Редкие варианты:**

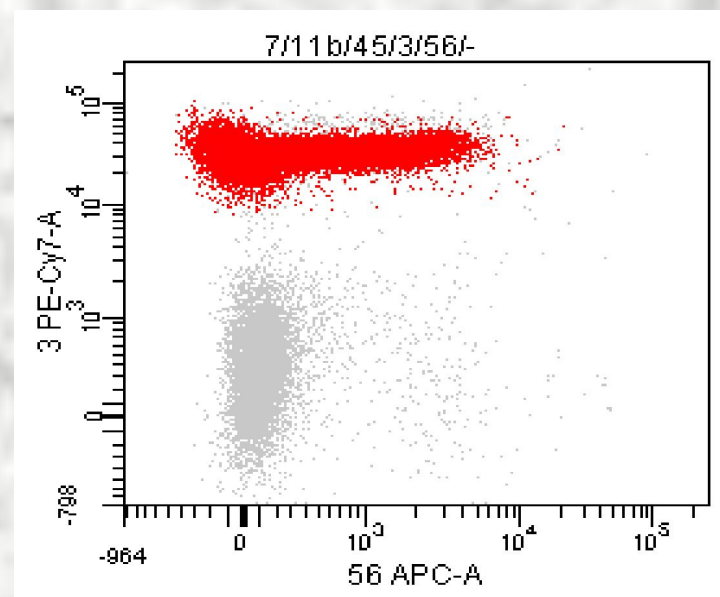
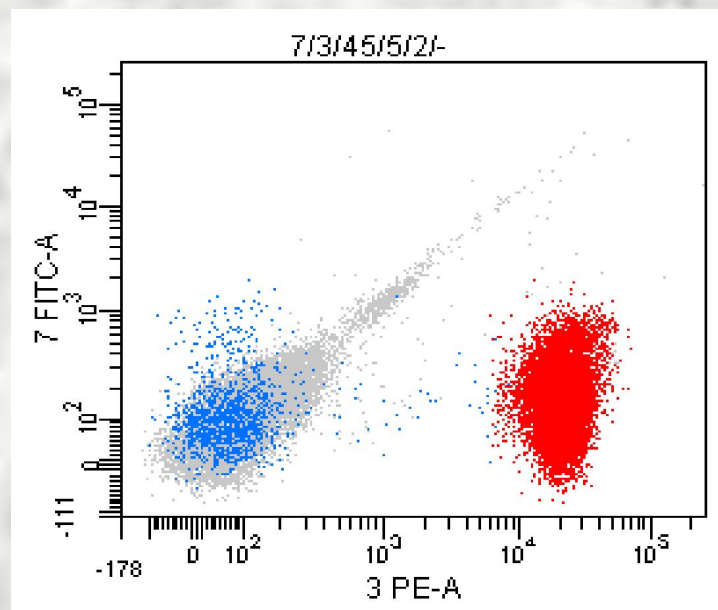
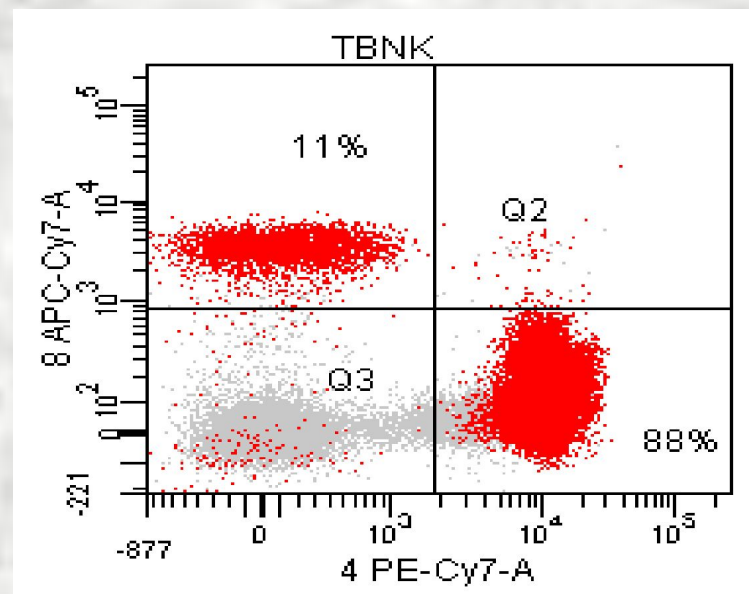
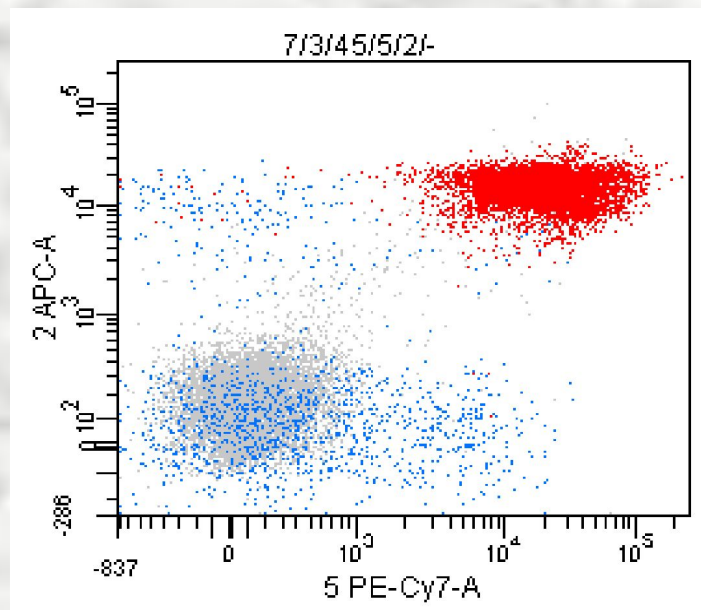
**$CD3+/CD8-/CD4+/TCR\alpha\beta+$**

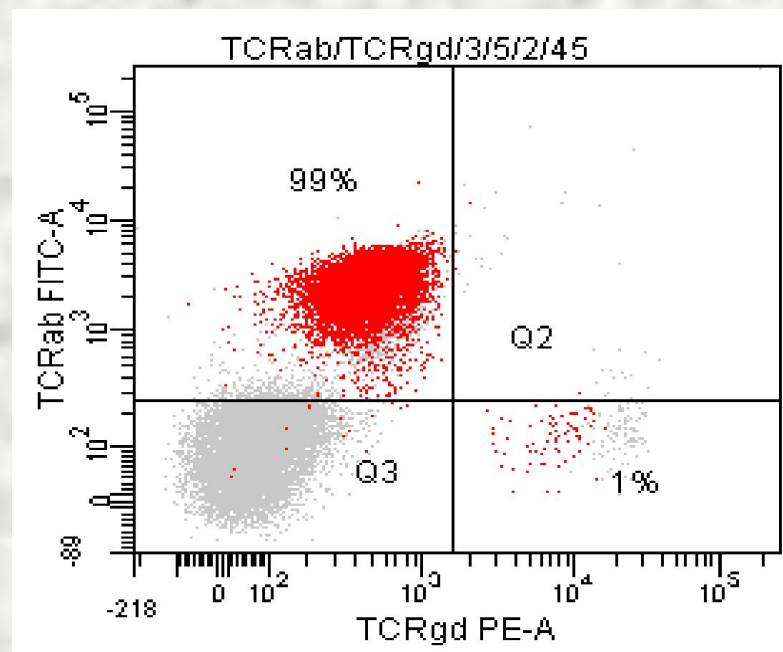
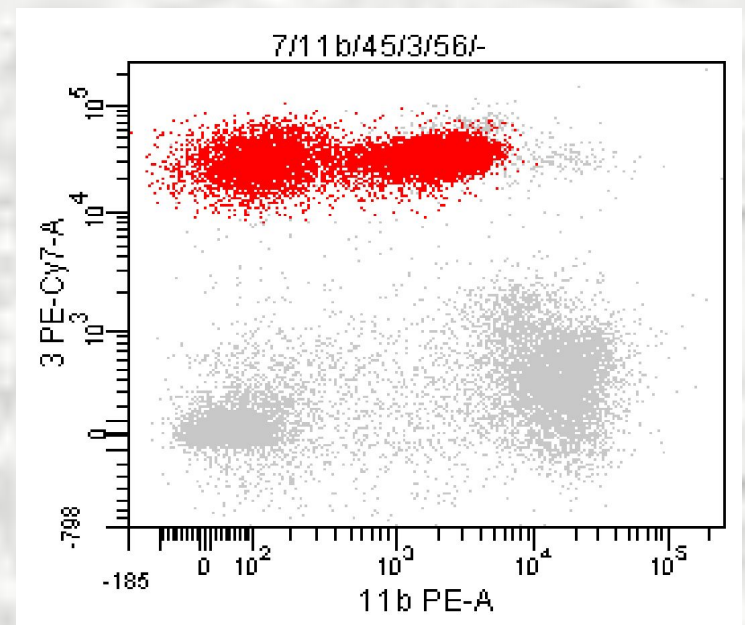
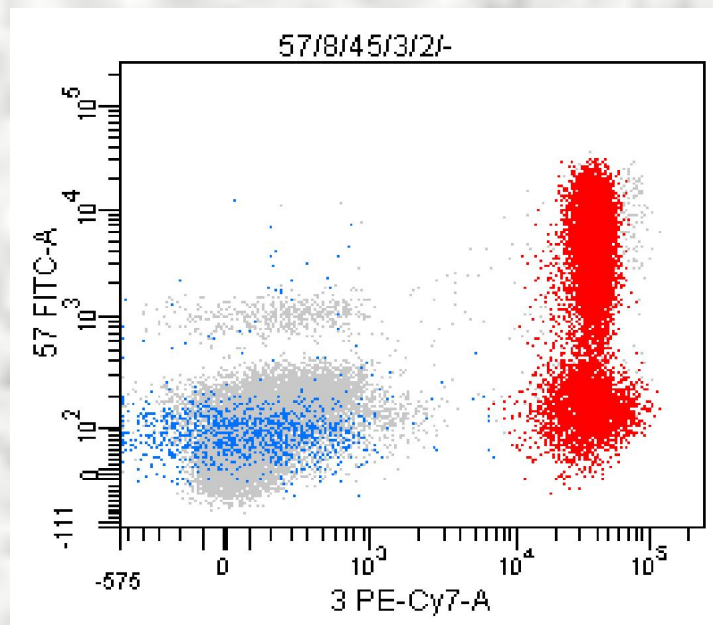
**$CD3+/CD8+/CD4+/TCR\alpha\beta+$**

**$CD3+/CD8\pm/CD4\pm/\gamma\delta+$**

# T-BГЛ ?







*Спасибо за внимание!*

