

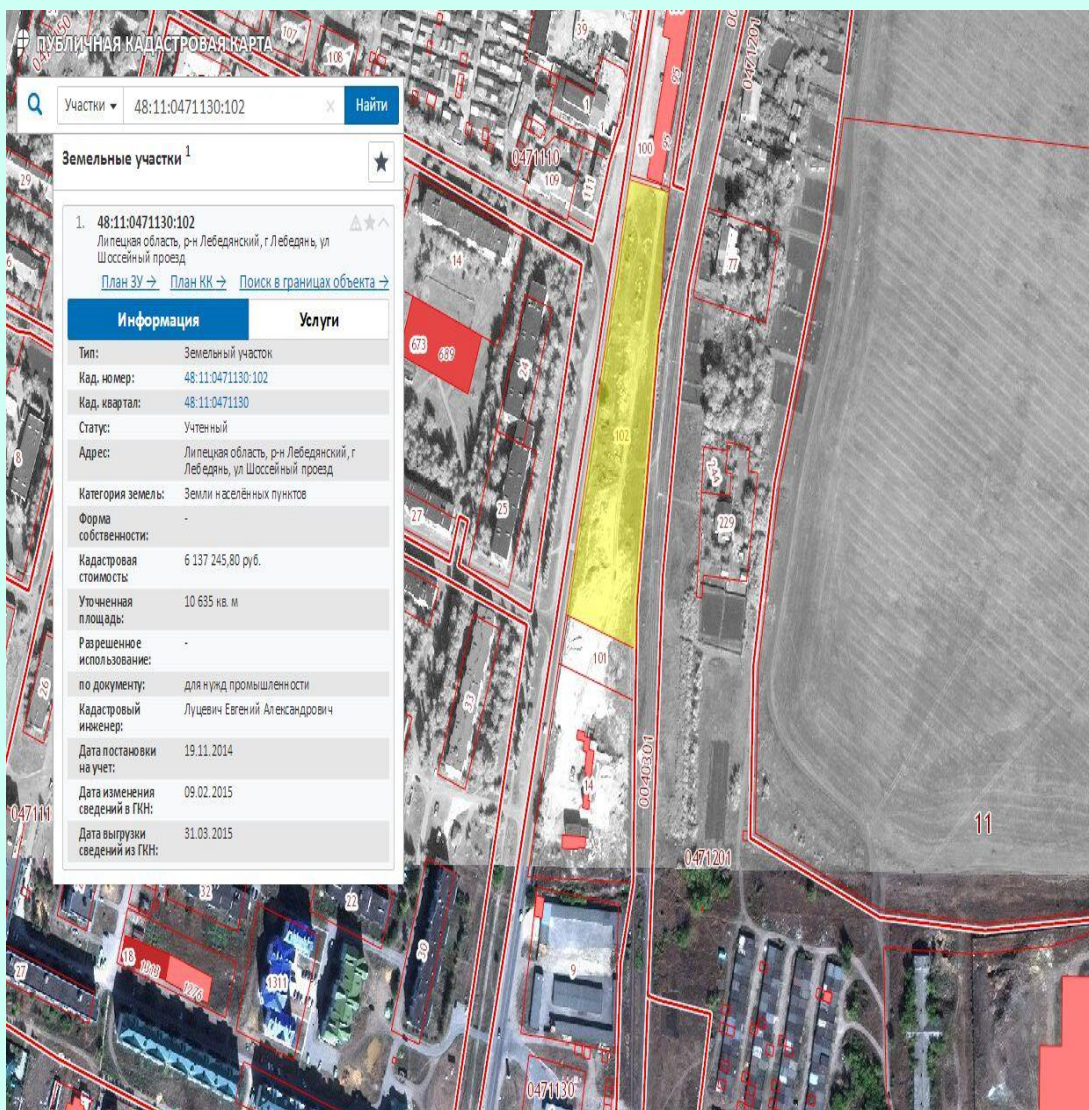
**Перспективные  
инвестиционные площадки  
города Лебедянь для реализации  
новых инвестиционных проектов**



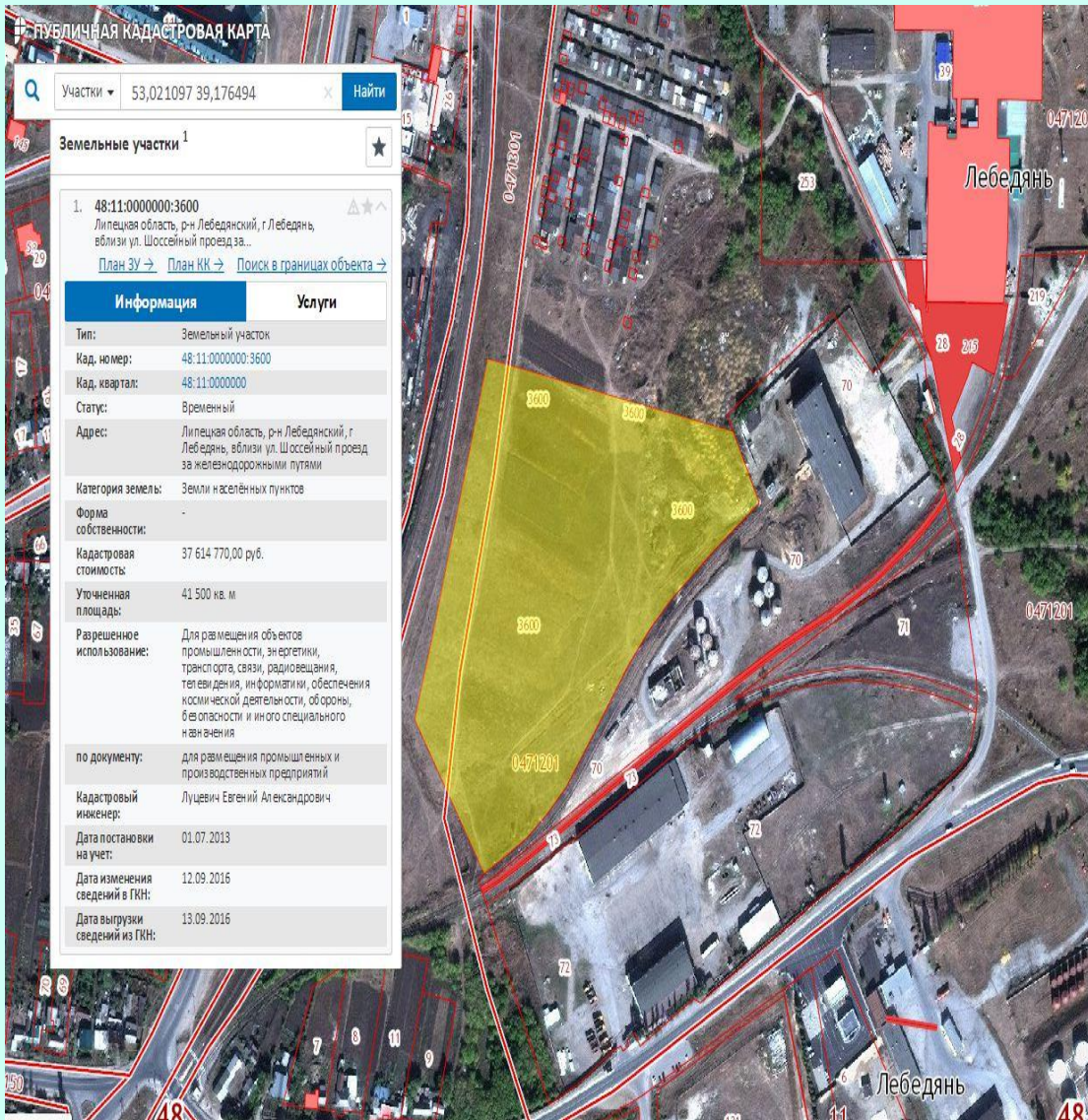
Наша позиция на сегодня - это активность города!  
Мы стараемся презентовать инвестиционный потенциал нашей территории. В работе с инвесторами администрация города направляет усилия на снижение административных барьеров, внедрение системы сопровождения инвестиционных проектов.

В целях стимулирования инвестиционной активности в городе Лебедянь в 2012 году внесены изменения в Решение Совета депутатов города Лебедянь от 14.11.2012 г. № 126 «О земельном налоге земельного на территории города Лебедянь», предусматривающие установление льготы по земельному налогу для индустриальных парков на территории города Лебедянь.( ставка 1,5% снижена до 1% ) Руководствуясь Планом мероприятий по внедрению успешных практик в городе, действует распорядительный документ об обеспечении контрольных сроков рассмотрения заявлений и обращений хозяйствующих субъектов, реализующих инвестиционные проекты на территории города Лебедянь.

Город Лебедянь является административным центром Лебедянского района Липецкой области. Расстояние от города до областного центра составляет 60 км. Город является одним из важнейших транспортных узлов Липецкой области. Он располагается вблизи пересечений следующих важных транспортных коридоров: федеральной трассы М6 «Москва - Волгоград - Астрахань» и федеральной трассы М4 «Москва - Ростов-на-Дону - Краснодар». Через город проходит железнодорожная магистраль Москва – Елец - Южное направление, что также значительно увеличивает инвестиционную привлекательность города для потенциальных инвесторов.

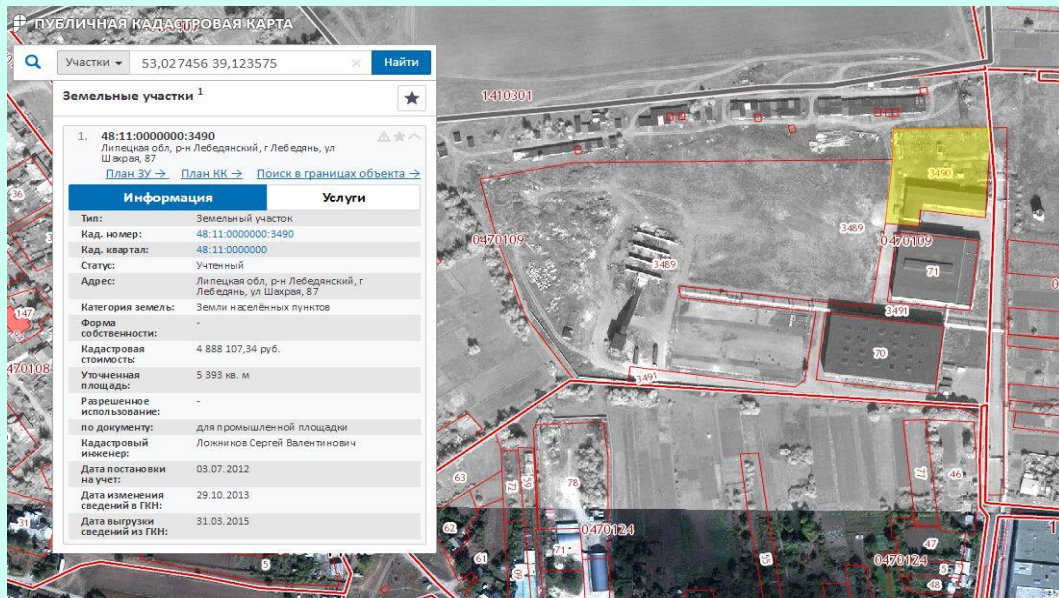
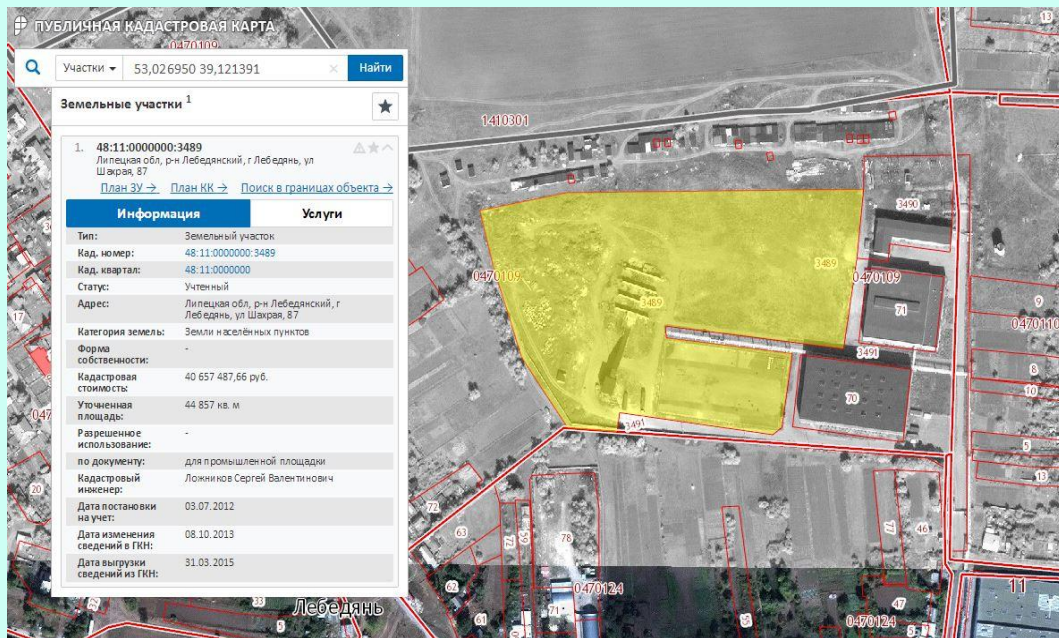


земельный участок площадью 10 635 м<sup>2</sup> с разрешённым использованием «для нужд промышленности», находящийся в зоне П- I (зона размещения производственных объектов I-II класса вредности), расположенный по адресу: Липецкая область Лебедянский район г. Лебедянь, вблизи ул. Шосейный проезд.



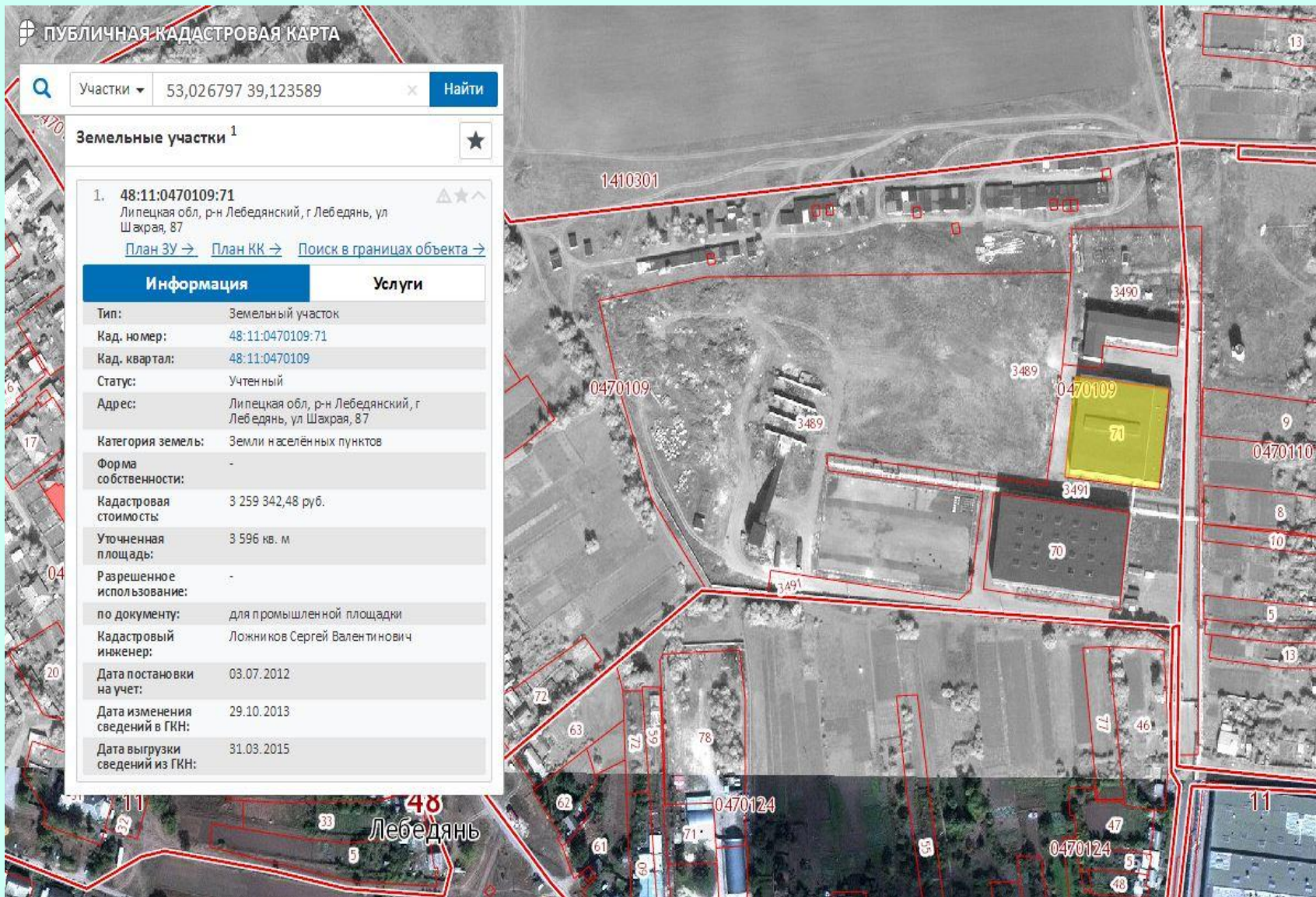
земельный участок площадью 10 635 м<sup>2</sup> с разрешённым использованием «для нужд промышленности», находящийся в зоне П- I (зона размещения производственных объектов I-II класса вредности), расположенный по адресу: Липецкая область, Лебедянский район, г. Лебедянь, вблизи ул. Шоссейный проезд.

# Площадки индустриального парка «Кузнецкая слобода»



На территории города действует индустриальный парк «Кузнецкая слобода» на промышленной площадке ОАО «Строймаш» с площадками готовыми принять резидентов

# Площадки индустриального парка «Кузнецкая слобода»



# Площадки индустриального парка «Кузнецкая слобода»

ПУБЛИЧНАЯ КАДАСТРОВАЯ КАРТА

0470109

Участки 53,026099 39,122791 Найти

**Земельные участки** <sup>1</sup>

1. **48:11:0470109:70**  
Липецкая обл, р-н Лебедянский, г Лебедянь, ул Шахрая, 87  
[План ЗУ](#) → [План КК](#) → [Поиск в границах объекта](#) →

Информация	Услуги
Тип:	Земельный участок
Кад. номер:	48:11:0470109:70
Кад. квартал:	48:11:0470109
Статус:	Учтенный
Адрес:	Липецкая обл, р-н Лебедянский, г Лебедянь, ул Шахрая, 87
Категория земель:	Земли населенных пунктов
Форма собственности:	-
Кадастровая стоимость:	4 522 836,20 руб.
Уточненная площадь:	4 990 кв. м
Разрешенное использование:	-
по документу:	для промышленной площадки
Кадастровый инженер:	Ложников Сергей Валентинович
Дата постановки на учет:	03.07.2012
Дата изменения сведений в ГКН:	02.02.2015
Дата выгрузки сведений из ГКН:	31.03.2015



# Площадки индустриального парка «Кузнецкая слобода»

ПУБЛИЧНАЯ КАДАСТРОВАЯ КАРТА

Участки 53,025773 39,121068 [Найти](#)

### Земельные участки <sup>1</sup>

1. **48:11:0000000:3491**  
Липецкая обл, р-н Лебедянский, г Лебедянь, ул Шахрая, 87  
[План ЗУ](#) → [План КК](#) → [Поиск в границах объекта](#) →

Информация	Услуги
Тип:	Земельный участок
Кад. номер:	48:11:0000000:3491
Кад. квартал:	48:11:0000000
Статус:	Учтенный
Адрес:	Липецкая обл, р-н Лебедянский, г Лебедянь, ул Шахрая, 87
Категория земель:	Земли населённых пунктов
Форма собственности:	-
Кадастровая стоимость:	13 652 801,94 руб.
Уточненная площадь:	15 063 кв. м
Разрешенное использование:	-
по документу:	для промышленной площадки
Кадастровый инженер:	Ложников Сергей Валентинович
Дата постановки на учет:	03.07.2012
Дата изменения сведений в ГКН:	08.10.2013
Дата выгрузки сведений из ГКН:	31.03.2015

# Площадки индустриального парка «Кузнецкая слобода»

ПУБЛИЧНАЯ КАДАСТРОВАЯ КАРТА

Участки 53,02 7045 39,120597

**Земельные участки** <sup>1</sup>

1. 48:11:0000000:3489     
Липецкая обл, р-н Лебедянский, г Лебедянь, ул Шахрая, 87  
[План ЗУ](#) → [План КК](#) → [Поиск в границах объекта](#) →

Информация	Услуги
Тип:	Земельный участок
Кад. номер:	48:11:0000000:3489
Кад. квартал:	48:11:0000000
Статус:	Учтенный
Адрес:	Липецкая обл, р-н Лебедянский, г Лебедянь, ул Шахрая, 87
Категория земель:	Земли населённых пунктов
Форма собственности:	-
Кадастровая стоимость:	40 657 487,66 руб.
Уточненная площадь:	44 857 кв. м
Разрешенное использование:	-
по документу:	для промышленной площадки
Кадастровый инженер:	Ложников Сергей Валентинович
Дата постановки на учет:	03.07.2012
Дата изменения сведений в ГКН:	08.10.2013
Дата выгрузки сведений из ГКН:	31.03.2015

