

**Проект государственно-частного партнерства по строительству и эксплуатации Областного онкологического центра на 175 коек, поликлиники на 100 посещений в смену, 25 коек дневного стационара и 20 коек пансионата**



# Содержание проекта

1. Паспорт и цель проекта
2. Анализ текущей ситуации онкологической службы в Кызылординской области
3. Сведения об объекте концессии
4. Технологический процесс
5. Кадровая политика
6. Инвестиционный план
7. Сведения о концессионере
8. Заключение по проекту

# 1. Паспорт проекта

- **Наименование проекта:** Строительство и материально-техническое оснащение современного онкологического центра на 175 стационарных коек круглосуточного пребывания, поликлиники на 100 посещений в смену **и 25 коек отделения паллиативной помощи.**
- **Цель проекта:** Повышение ожидаемой продолжительности и качества жизни населения Кызылординской области путем снижения смертности от онкологических заболеваний
- **Место реализации проекта:** Кызылординская область, город Кызылорда ул. Толеби 29А
- **Инициатор проекта:** Инициатором проекта является «Холдинг Жанрос» с партнерской компанией - ТОО «Медицинский центр «САНА».

# Условия партнерства

**Предусматривает государственно-частное партнерство по принципу Build, Operate, Transfer (Построй-Управляй-Передай).**

В соответствии с этим концессионер осуществляет:

- Строительство и реконструкцию объекта концессии,
  - Полное оснащение материально-технической базы онкологического центра
  - Повышает эффективность работы онкологического центра
- Концессионер планирует произвести строительные работы, оснастить материально техническую базу и управлять областным онкологическим центром на следующих условиях:**
- Компенсация инвестиционных затрат,
  - Компенсация эксплуатационных затрат.
  - Вознаграждение за осуществления – управления объектом концессии.

## 2. Анализ текущей ситуации

В Кызылординской области онкологическая помощь населению осуществляется областным онкологическим центром с диспансерным отделением на 100 коек, с дневным стационаром на 15 коек, 7 онкологическими кабинетами районных и 5 городских поликлиник, 1 кабинет ОКДЦ. Количество населения области на 1 января 2014 года 742 800 человек. Плановая мощность поликлиники 100 посещения в смену, **фактическая в год составляет 22 725 человек.**

По решению областного акимата здания областного онкологического центра с 2002 года переведены в здание областного медицинского центра.





На 1 этаже поликлиника с диагностическим подразделением, в одном кабинете ведутся приемы одновременно несколько специалистов, в целом здание ООЦ не соответствует сан.-эпид. требованиям к объектом здравоохранения утвержденным Постановлением Правительства РК от 17 января 2012 года № 87 по набору площади санитарно-техническому состоянию.



Здание ООЦ не типовое, расположено в поликлиническом блоке ОМЦ, где занимает площадь 3640,3 кв.метр. Вместо положенных на 1 койку 9,5 метров кв. фактическое наличие составляет 4 метров кв. На данный момент в каждой палате находятся от 4 до 12 человек, что не соответствует санитарным и общечеловеческим условиям. Имеет место недостаточность санузлов и отсутствие условий для купания больных.

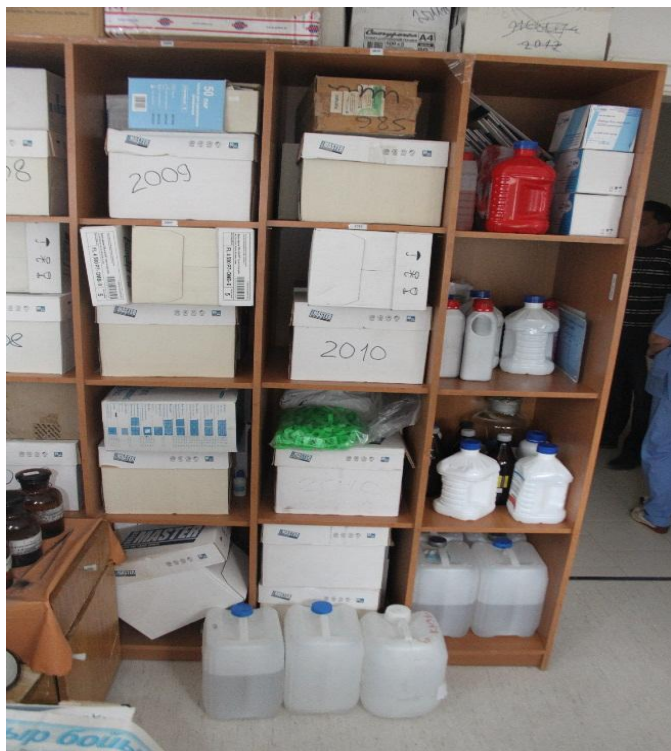


Многие служебные помещения (операционный блок, перевязочные, эндоскопические кабинеты) не соответствуют сан.-эпид. нормам и требованиям. Так, например рентген-диагностический кабинет расположен в здании ОМЦ, используется совместно и для больных ОМЦ и для онкологических больных. Создаются очереди, дополнительные неудобства и нарекания со стороны больных.



Эндоскопический кабинет вынужден совмещать другие процедуры – бронхоскопию, колоноскопию, гастроскопию, ЭКГ и спирографию. Нет аптечных складов для хранения лекарственных средств и препаратов.

Состав и площади помещений не соответствуют требованиям СНиП РК 3.02-08-2010 «Лечебно-профилактические учреждения».



# Палата, душевая, палата химиотерапии, палата интенсивной терапии



# Лучевая терапия, кабинет онкогинекологии, малая операционная.



# 5 в 1 «Предоперационная, наркозная, стерилизационная, инструментальная, операционная»



# Отсутствует централизованная подача кислорода



# Показатели заболеваемости

Основные показатели	2010		2011		2012		2013		2014	
	Абс. ч	На 100тыс нас.	Абс.ч	На 100тыс нас.	Абс. ч	На 100тыс нас.	Абс.ч	На 100тыс нас.	Абс.ч	На 100тыс нас.
<b>Заболеваемость</b>	965	138,9	1013	143,3	1005	139,1	1012	138,7	1005	134,9
<b>Смертность</b>	670	96,4	674	95,4	608	84,1	631	86,5	642	86,2
<b>5 летняя выживаемость</b>	2380	51,2%	2281	48,6%	1578	43,9%	1733	44,2%	1885	45,8%
<b>Одногодичная летальность</b>	291	32,2%	435	43,2%	424	42,6%	393	41,5%	413	40,9%
<b>Состоит на «Д» учете</b>	4640	662,3	4693	658,3	3594	497,4	3914	536,7	4119	553,2

# Факторы заболеваемости



- Наличие космодрома Байконур, шахт по добыче урана и экологические проблемы Аральского моря создают высокий риск возникновения онкологических новообразований у населения Кызылординской области.
- Согласно приказу МЗ РК №540 от 18 августа 2011 года на 100 000 населения обеспеченность онкологическими койками должна составлять 2,6 койки, против 1,4 имеющихся коек.
- Все вышеуказанные факты требуют строительства нового современного онкологического центра в Кызылординской области

# 3. Сведения об объекте концессии

- Объект концессии расположен по адресу г. Кызылорда, улица Толеби 29а и состоит из 3 основных блоков - 10-этажное здание с общей полезной площадью 7635 м<sup>2</sup>, трехэтажной пристройкой площадью 7475 м<sup>2</sup> и входной группой в 672 м<sup>2</sup>. **Общая площадь объекта концессии составляет 15 110 м<sup>2</sup>, площадь земельного участка 1,3 га.**





Здание было осмотрено руководством Областного онкологического центра. Проведена предварительная экспертиза по соответствию СНиПам. Состав и площади помещений соответствуют требованиям СНиП РК 3.02-08-2010 «Лечебно-профилактические учреждения», для развертывания Областного онкологического центра на 175 коек, поликлиники на 100 посещений в смену, 25 коек дневного стационара и **20 коек пансионата.**

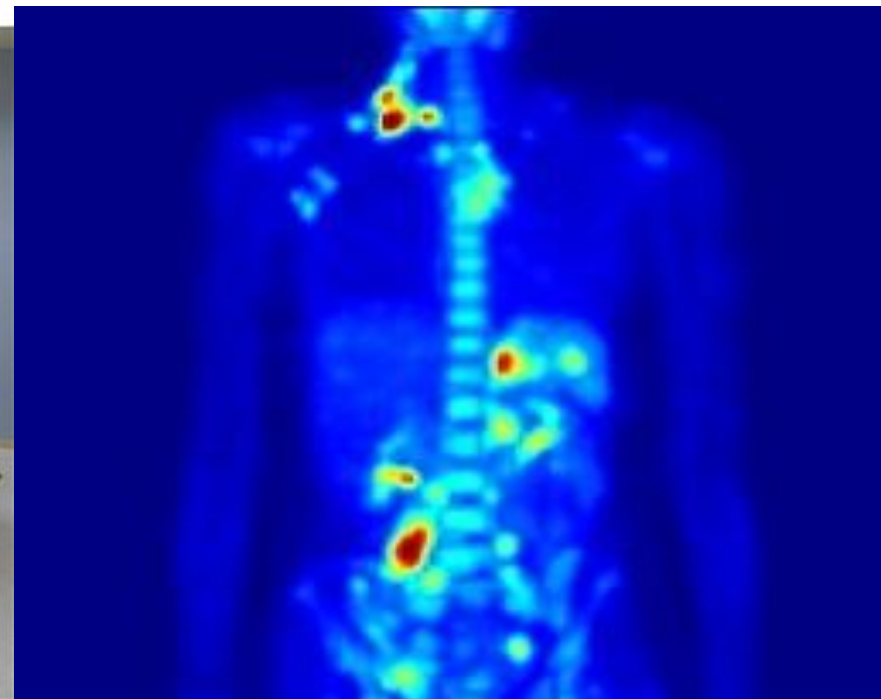


## 4. Технологический процесс: ВОЗМОЖНОСТИ НОВЕЙШИХ ТЕХНОЛОГИЙ

Форма рака	США	Европа	Казахстан
Колоректальный рак	66	56	42
Меланома кожи	92	86	57
Рак молочной железы	90	79	49
Рак простаты	99	78	23
Рак почки	63	56	38
Неходжкинская лимфома	62	55	55

**Показатель 5-летней выживаемости больных со злокачественными новообразованиями различной локализации (% , Европейское общество онкологов, 2009 год)**

## 4. Технологический процесс: позитронно-эмиссионная томография



ПЭТ -новейший диагностический метод, основанный на применении радиофармпрепаратов, который позволяет строить трёхмерную реконструкцию функциональных процессов, происходящих в организме.

В Республики Казахстан имеется 1 ПЭТ в г.Астана

**Стоимость оборудования – 7 миллионов евро или 2 350 000 000 тенге**

## 4. Технологический процесс: линейный ускоритель

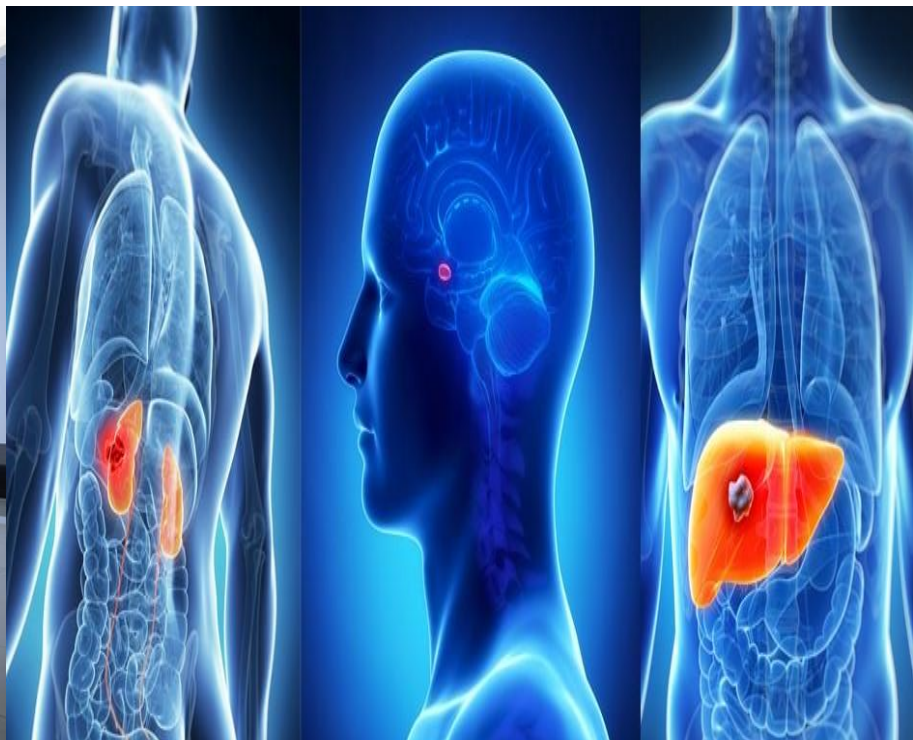


Медицинский линейный ускоритель заряженных частиц - это устройство, которое используется для проведения наружной радиотерапии при злокачественных новообразованиях любых тканей и органов. Линейный ускоритель обеспечивает доставку к опухоли высокоэнергетических рентгеновских лучей. При этом повреждаются клетки новообразования, а окружающие здоровые ткани остаются в неприкосновенности.

В Республики Казахстан имеется 1 ЛУ в г.Алматы

**Стоимость оборудования – 2 250 000 000 тенге**

## 4. Технологический процесс: гамма, кибер нож



Гамма нож принцип работы - компьютер определяет местоположение опухоли, и радиационные лучи сходятся в этой точке, разрушая образование изнутри. В Республики Казахстан имеется 1 Гамма нож в г.Караганда

**Стоимость оборудования – 6 миллионов долларов или 1 840 000 000 тенге**

## 4. Технологический процесс: кабинет централизованного разведения химиопрепаратов



Назначение изолятора: для приготовления лекарственных средств и централизованной реконституции цитотоксических препаратов, с целью безопасности сотрудников и точечного дозирования химиопрепаратов  
В Республики Казахстан имеется 2 КЦРХ в г.Астана и Алматы

**Стоимость оборудования – 2,5 миллионов евро или 835 000 000 тенге**

## 4. Технологический процесс: принцип абластики и антиблаستي в операционной



### **Операционная ООЦ**

**Антибластика** — это совокупность мероприятий по защите и очистке операционного поля от опухолевых клеток, остающихся после удаления злокачественного новообразования. Цель данных мер — предупреждение рецидива и имплантационного метастазирования рака.

В Республики Казахстан имеется 2 операционные соответствующие антибластики в г.Астана и Алматы

**Стоимость оборудования (робот Да Винчи) – 1.5 миллионов евро или тенге 500 000 000 тенге**

# 5. Кадровая политика



Download from  
Dreamstime.com  
This watermarked comp image is for previewing purposes only.

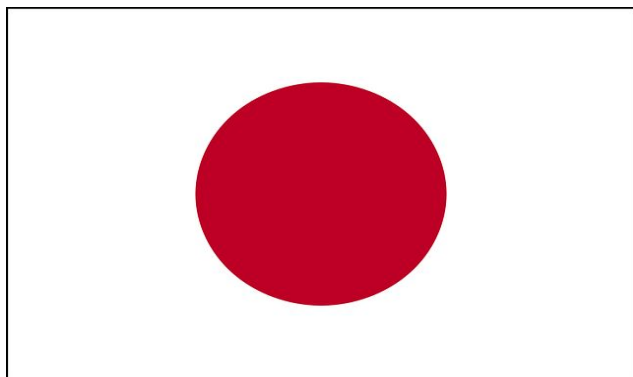
31414358  
Kurhan | Dreamstime.com

- Штат клиники будет расширен, с имеющихся 150 до 220ед. Откроются новые рабочие места для врачей, среднего и младшего медицинского персонала, работников административно-хозяйственной части.



## 5. Кадровая политика

Не менее 30 врачей существующего персонала будут обучены новейшим методам профилактики, диагностики, лечения, и вопросам менеджмента онкологической службы в странах дальнего зарубежья. Будет проведен телемост для разбора сложных случаев с иностранными коллегами



## 6. Инвестиции в объект концессии


- **Бюджетная часть проекта состоит из двух основных статей:** строительство и материально-техническое оснащение.
- В строительство здания областного онкологического центра и обустройства инфраструктуры прилегающей территории будет инвестировано 4,500 000 000 тенге (включая оценочную стоимость здания)
- В материально техническое оснащение будет вложено 11 000 000 000 тенге (при курсе евро € = 334, доллар США \$ - 310)
- Общая стоимость проекта составляет
- 15 500 000 000 тенге
- Срок концессии 15 лет

# 7. Сведения о концессионере



- Медицинский Центр «САНА» основан в августе 2006 г., оказывает различные виды консультативно-диагностических услуг и является **партнерской компанией ТОО «Zhanros Drilling»**.
- Центр имеет головную клинику и 2 филиала в городе Алматы
- Персонал клиники насчитывает 160 человек.

# ШИРОКИЙ СПЕКТР УСЛУГ



**МЕДИЦИНАЛЬНЫЕ ОРТАЛЫҒЫ**  
**САНА**  
**МЕДИЦИНСКИЙ ЦЕНТР**

**КОНСУЛЬТАТИВНО-ДИАГНОСТИЧЕСКАЯ ПОМОЩЬ:**

- терапевт-артиолог
- эндокринолог
- онколог-маммолог
- невропатолог (взрослый, детский)
- ревматолог
- нефролог
- пульмонолог
- иммунолог
- мануальный терапевт
- офтальмолог (взрослый, детский)
- дерматовенеролог (ЛОР) (взрослый, детский)
- гинеколог (включая ведение беременных по Программе комплексного наблюдения)
- хирург
- стоматолог (терапевт, ортопед, хирург)
- офтальмолог

**ЛАБОРАТОРНАЯ ДИАГНОСТИКА:**

- биохимические
- биологические
- гематологические
- иммунологические (исследования гормонов, определение ферментов, определение антител к вирусам, паразитарных инфекций и др.),
- урогенитальных, паразитарных инфекций и др.),
- ПЦР диагностика исследуемая свертывающей и противосвертывающей систем крови и др.

Экспертиза временной нетрудоспособности (включая проведение периодических осмотров с выездом в организацию)

**ФУНКЦИОНАЛЬНАЯ И УЛЬТРАЗВУКОВАЯ ДИАГНОСТИКА:**

- суточное мониторирование ЭКГ по Холтеру (трек-тест/велоэргометрия)
- эхокардиограмма (детям, взрослые)
- эхоэнцефалограмма
- доплерография сосудов
- спинография
- спирометрия (системного атросклероза, органов грудной и брюшной полости, щитовидной железы, молочных желез, матки, мочеполовой системы, коленных суставов, плода)
- ультразвуковая диагностика заболеваний системного заболевания скелета, приводящего к увеличению ломкости костей и риска переломов)
- цистоскопия
- гастродуоденальное зондирование
- все виды рентгенологического исследования (включая панорамный снимок зубов, рентген-снимки: лоб, нос, рингген суставов и др.)
- флюорография
- маммография

**ОФОРМЛЕНИЕ СПРАВОК:**

- № 086/У — для абитуриентов, поступающих в ВУЗы, колледжи, средние учебные заведения, поступающих на работу
- справка для посещения бассейна и др.

**ФИЗИОТЕРАПИЯ**

- (массаж детям и взрослым, УЗОЛ-орошение - лечение инфекций слизистых оболочек ЛОР-органов и др.)

**ДНЕВНОЙ СТАЦИОНАР**

**МЕДИЦИНСКИЙ ЦЕНТР «САНА» СОТРУДИЧАЕТ С ВЕДУЩИМИ СТРАХОВЫМИ КОМПАНИЯМИ КАЗАХСТАНА**

Тел.: +7 (727) 246 53 71, 246 53 72, 246 53 85  
E-mail: medcenter\_sana@mail.ru; www.mc-sana.kz  
Лицензия: серия АА-4 № 0162829 от 11.08.2011 г.

- **В центре ведется прием врачей по следующим специальностям**

терапевт, кардиолог, педиатр, хирург, аллерголог, нефролог, пульмонолог, эндокринолог, окулист, стоматолог-терапевт, ортопед, хирург, ЛОР, уролог, онколог-маммолог, невропатолог, гастроэнтеролог, ревматолог, акушер-гинеколог (включая комплексное ведение беременных), ангиохирург, травматолог-ортопед, дерматовенеролог, врачи функциональной диагностики (ЭХО, ЭЭГ, видеогастроскопия), врачи ультразвуковой диагностики и другие.

# Корпоративные партнеры

ALTEL

Тенгиз  
Транс Газ



ҚАЗАҚТЕЛЕКОМ

ҚазТрансГаз Аймақ



helios®

- Медицинский центр «САНА» имеет большой опыт работы с корпоративными клиентами, государственными учреждениями, казахстанскими и иностранными компаниями.

## 8. Заключение по проекту:

В своем Послании от 29 января 2010 года Новое десятилетие – Новый экономический подъем – Новые возможности Казахстана, Президент Республики Казахстан Н.А.

Назарбаев высказал такую

**мысль: «Огромным потенциалом по привлечению частных инвестиций располагает механизм государственно-частного партнерства.**

**Мы запустили этот механизм в Казахстане, но он требует усовершенствования в соответствии с лучшей мировой практикой».**

## 8. Заключение по проекту:

### ВЫГОДЫ ГОСУДАРСТВА:

- Концессионер за собственные средства строит объект концессии и производит его материально-техническое оснащение
- Концессионер обучает персонал концедента в ведущих медицинских центрах стран дальнего зарубежья
- Концессионер обеспечивает эффективное управление и высокое качество медицинского обслуживания
- Государство в кратчайшие сроки получает функциональный объект «под ключ», обеспечивая населению раннюю диагностику, профилактику и лечение онкозаболеваний, повышая выживаемость, продолжительность и качество жизни населения.

# Заключение по проекту:

## ВЫГОДЫ КОНЦЕССИОНЕРА:

- Концессионер получает стабильный бизнес сроком на 15 лет.
- В течении 15 лет концессионер получает:
- Компенсацию инвестиционных затрат,
- Компенсация эксплуатационных затрат.
- Вознаграждение за осуществления – управления объектом концессии.



# Спасибо за Ваше внимание!

