

Белое озеро



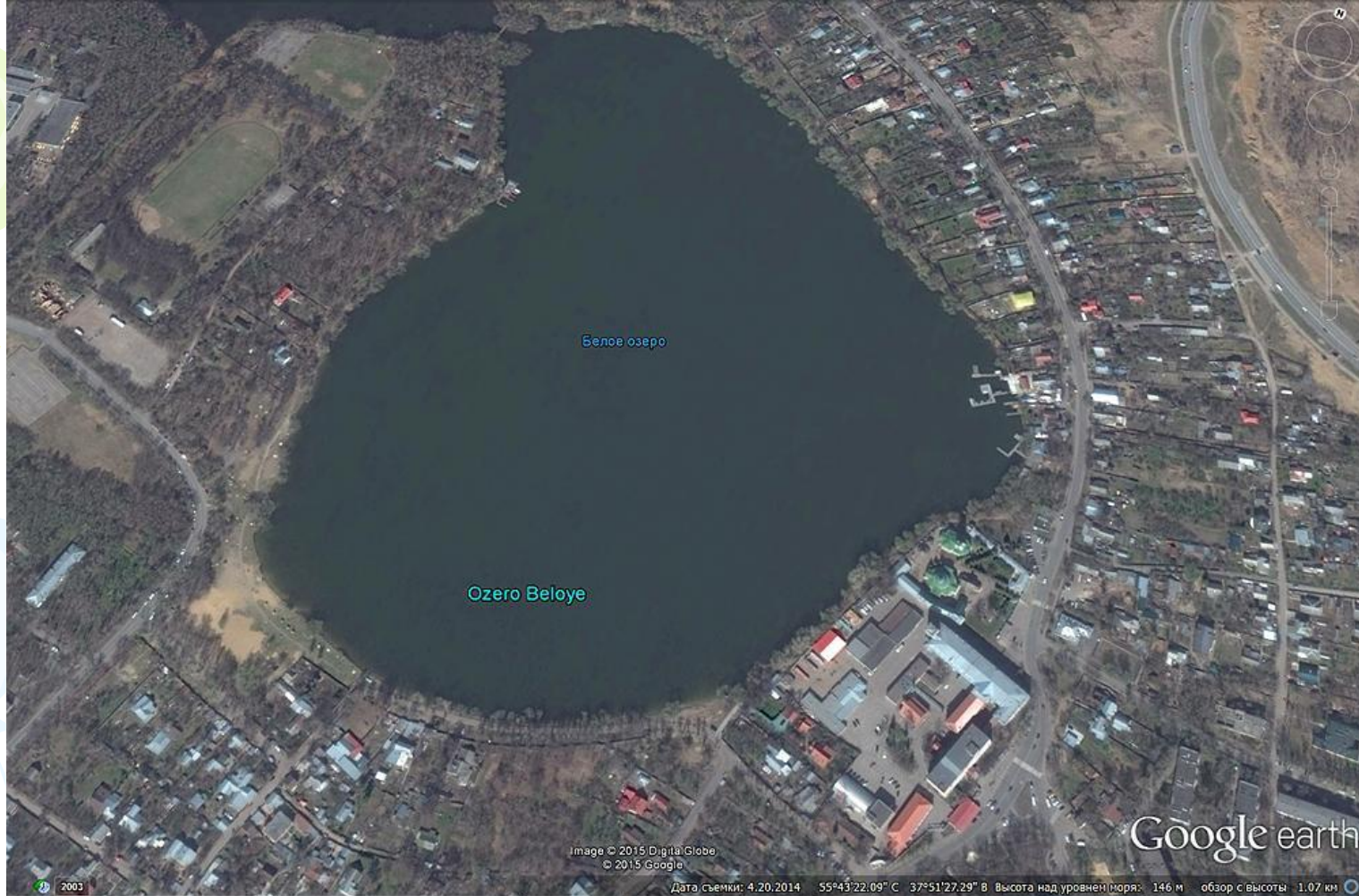


Белое озеро — самое крупное в Косинском озерном комплексе. Имеет овальную форму, площадь водного зеркала 27,5 га. Ширина между противоположными берегами 710 и 530 метров. Максимальная глубина составляет 19 метров, средняя — 4,5. Название озера произошло от характеристики воды. Это неглубокий, хорошо прогреваемый водоем; вода прозрачная, дно песчаное, местами покрыто илом. Питание озера происходит за счёт грунтовых и поверхностных вод. Также в его юго-западной части имеется сток, который соединяется со стоком Чёрного озера. Берега пологие, сухие, почти на всех имеется сельская застройка.





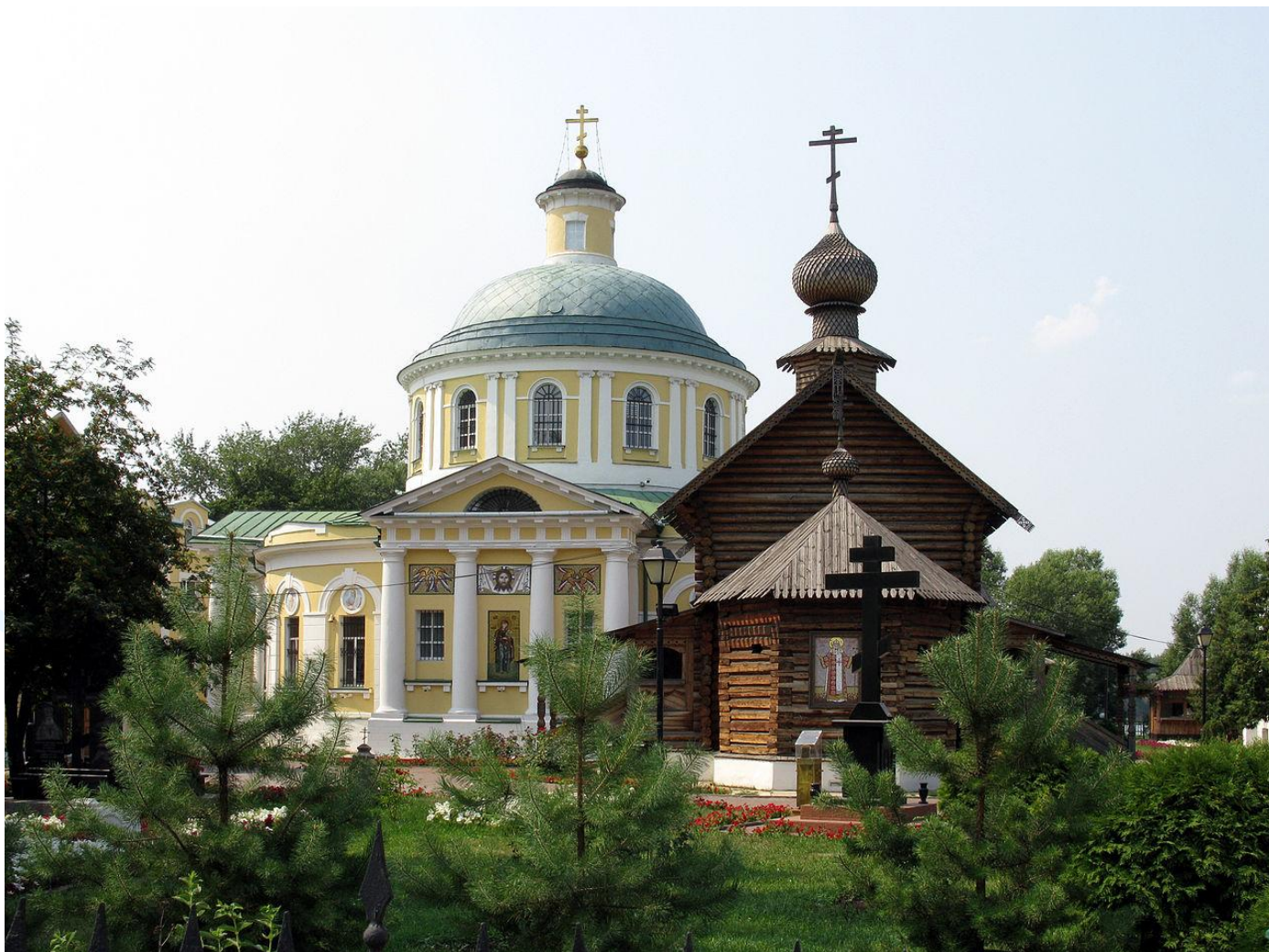
- Впервые водоем упоминается в завещании князя Владимира Серпуховского, которое датируется началом XV века. В конце XVII века на берегу озера Петр Алексеевич поставил судостроительную верфь, на которой начал сплавлять первые фрегаты.



- На берегу озера приспособлен песчаный пляж для купания, действует пункт проката лодок, детский морской клуб, дом рыбака и спасательная станция МЧС с собаками-спасателями

С восточной стороны находится храмовый комплекс и каменное здание

Косинской фабрики



Спасибо за внимание!

