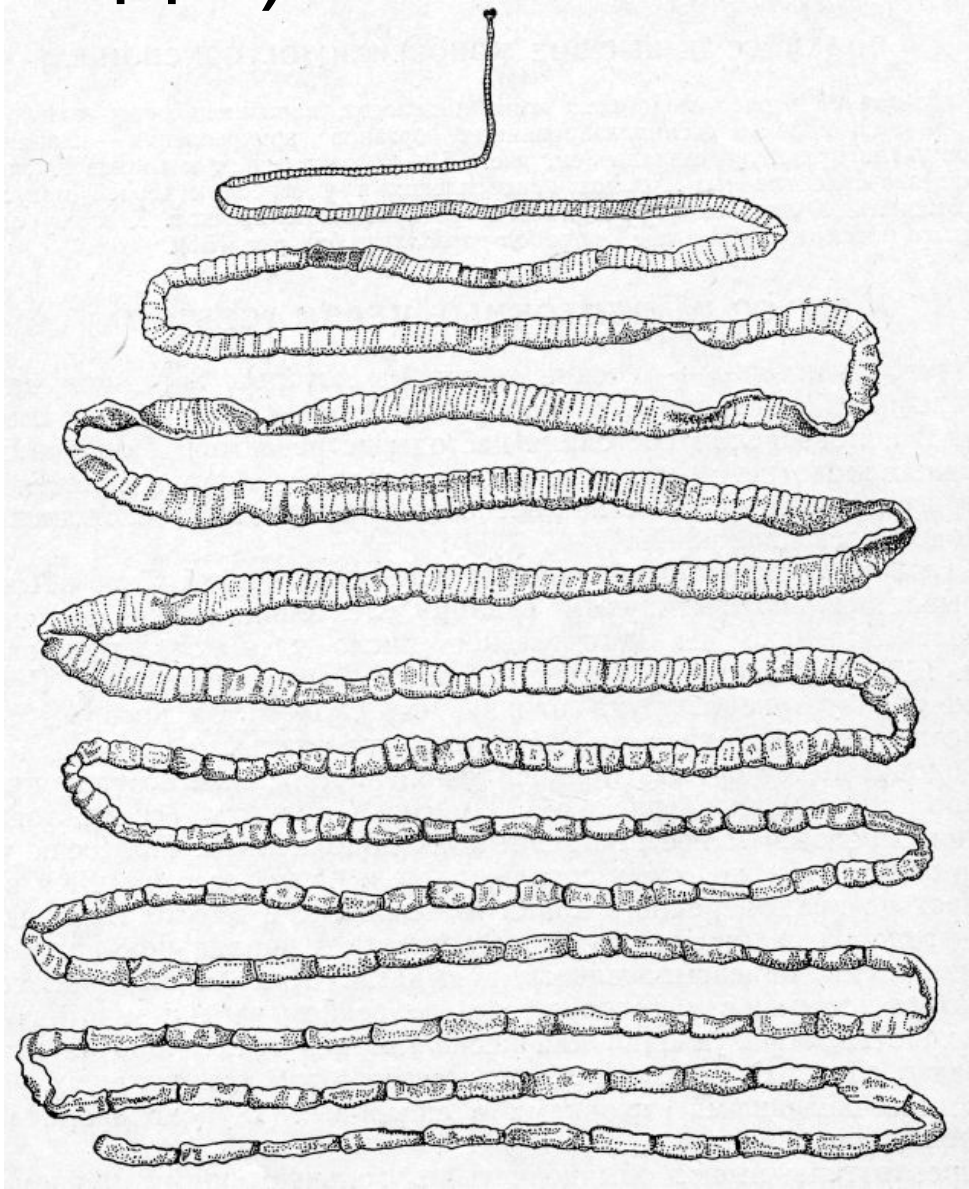
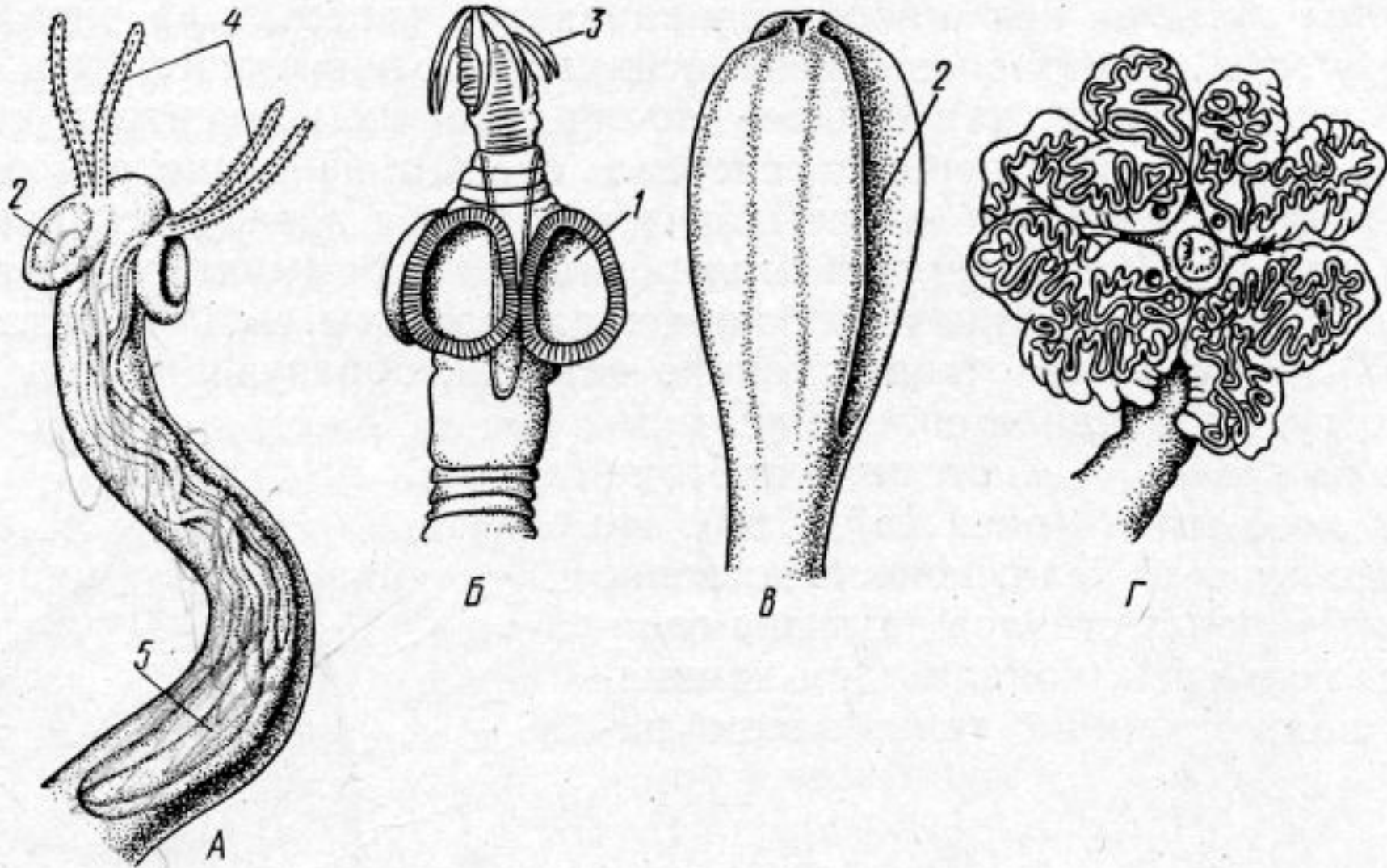


Класс *Cestoda* - Ленточные черви (цестоды)



Общий вид стробилы
бычьего солитера
(по Холодковскому)



Типы строения сколексов цестод (из разных авторов).

А – *Tetrarhynchus* (Trypanorhyncha); Б – *Hymenolepis* (Cyclophyllidea);
 Б – *Diphyllobothrium* (Pseudophyllidea); Г – *Phyllobothrium* (Tetraphyllidea):
 1 – присоски, 2 – присасывательные ямки, 3 – крючья, 4 – хоботки,
 вооруженные крючьями, 5 – влагалища, в которые втягиваются хоботки

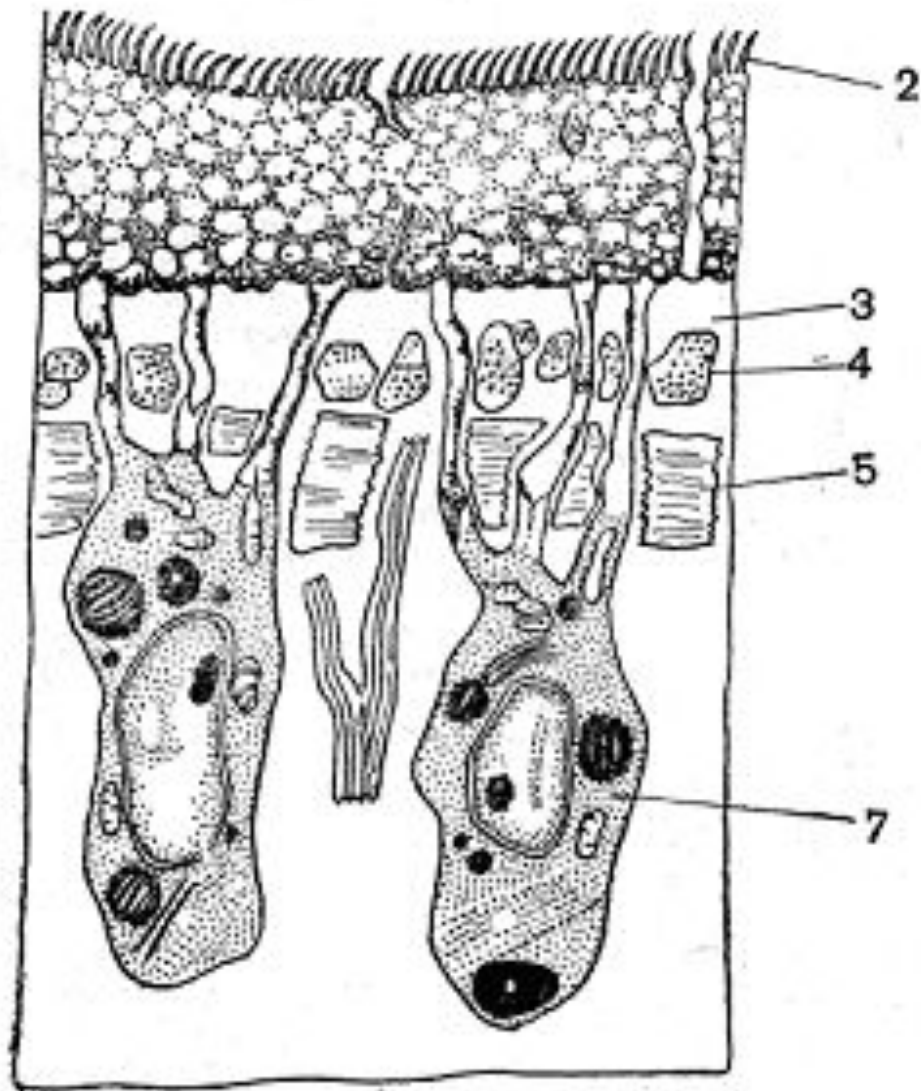
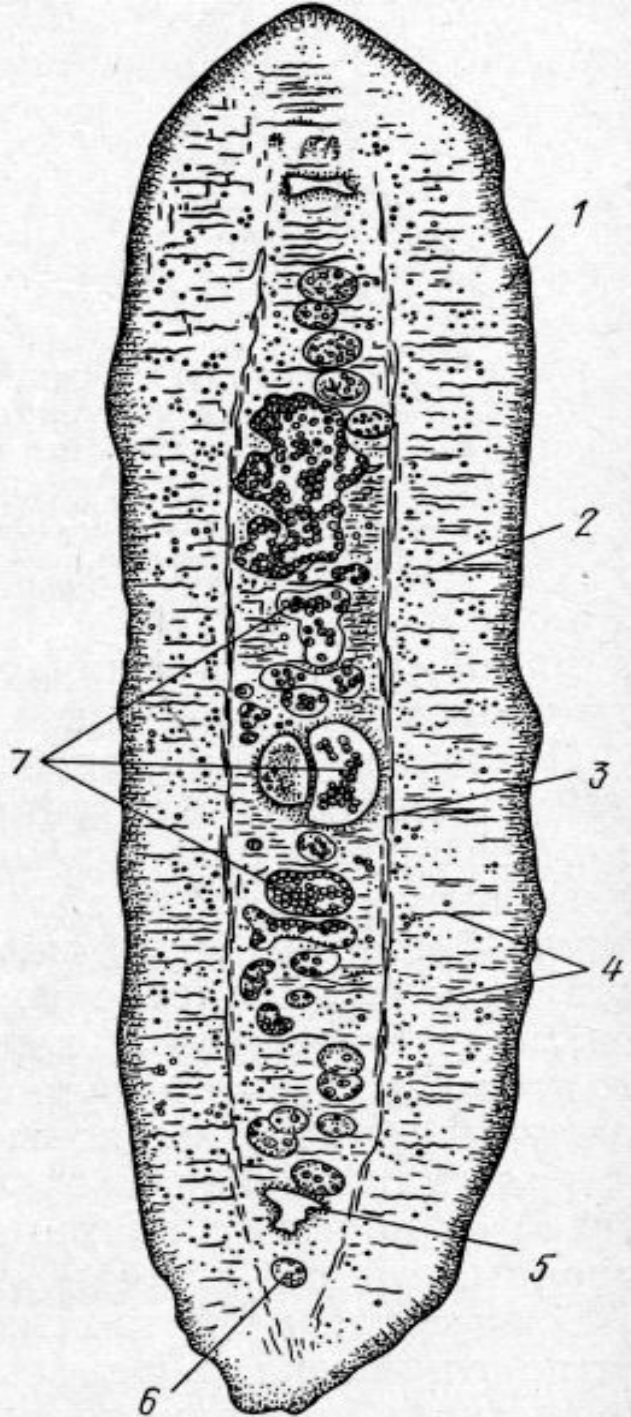


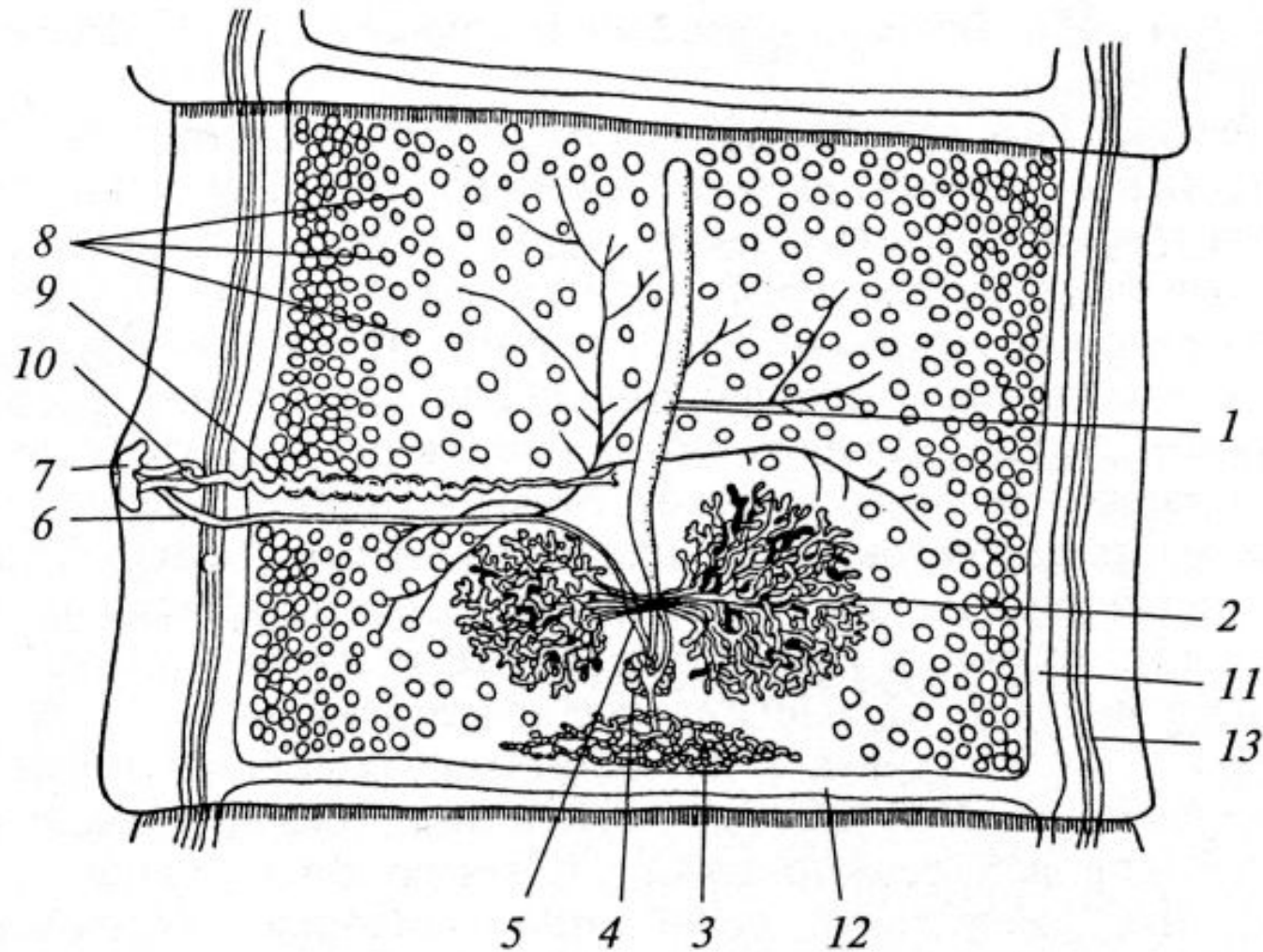
Схема строения покровов ленточных червей:

А – *Dipylidium caninum*; 2 – микроворсинки (микротрихии); 3 – базальная мембрана; 4 – кольцевые мышцы; 5 – продольные мышцы; 7 – клеточные тела с ядрами



Поперечный разрез через
членик бычьего солитера
Taeniarrhynchus saginatus
(по Стрелкову):

- 1 – кожно-мускульный мешок,
- 2 – паренхима,
- 3 – слой внутренних кольцевых мышц,
- 4 – дорзовентральные мышцы,
- 5 – боковой сосуд выделительной системы,
- 6 – боковой продольный нервный ствол,
- 7 – перерезанные части половой системы



Гермафродитный членик бычьего солитера:

1 – матка; 2 – яичник; 3 – желточник; 4 – тельце Мелиса;

5 – семяприемник; 6 – влагалище; 7 – половая клоака; 8 – семенники;

9 – семяпровод; 10 – совокупительный орган; 11 – канал выделительной системы;

12 – поперечный анастомоз выделительной системы; 13 – нервный ствол

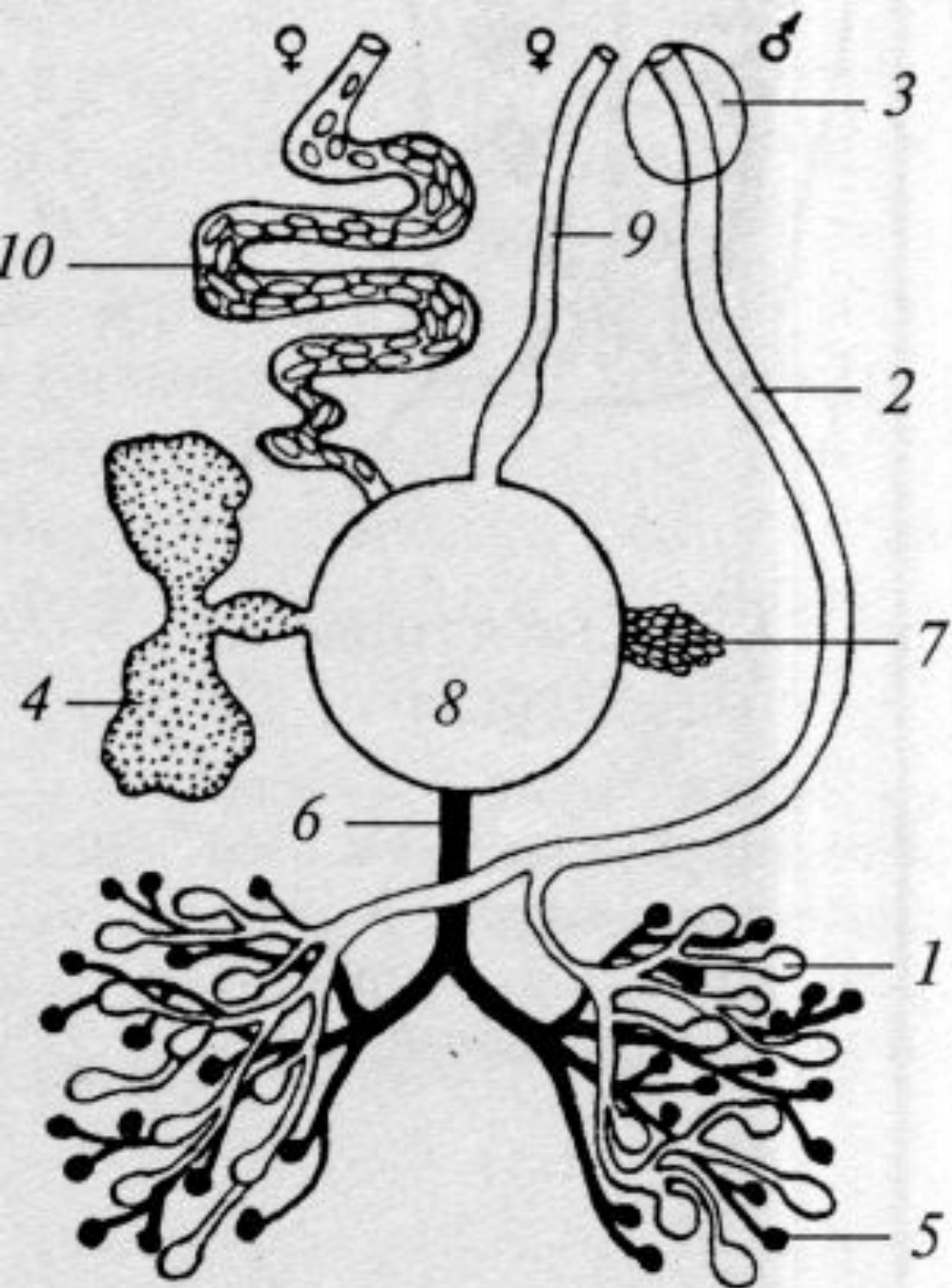
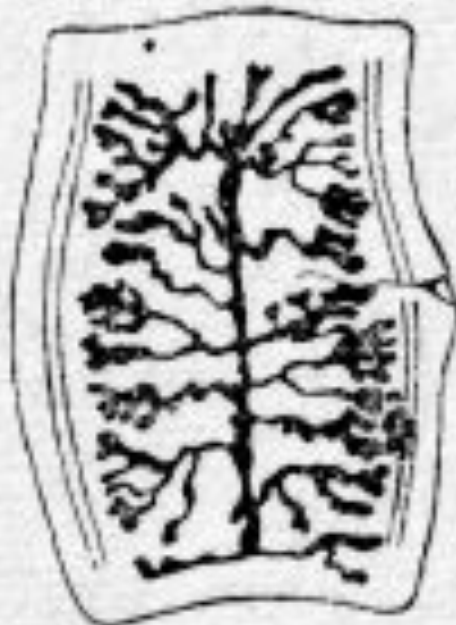


Схема строения полового аппарата лентецов:

- 1 – семенники;
- 2 – семяпровод;
- 3 – совокупительный орган;
- 4 – яичник;
- 5 – желточники;
- 6 – желточный проток;
- 7 – тельце Мелиса;
- 8 – оотип;
- 9 – влагалище;
- 10 – матка



А



Б



В

Зрелые проглоттиды:

А – бычьего солитера; Б – свиного солитера; В – широкого лентеца

Цепень невооруженный или бычий цепень (*Taeniarhynchus saginatus*)

Размеры:
Взрослая особь — 4–10 м
Яйцо — до 40 мкм



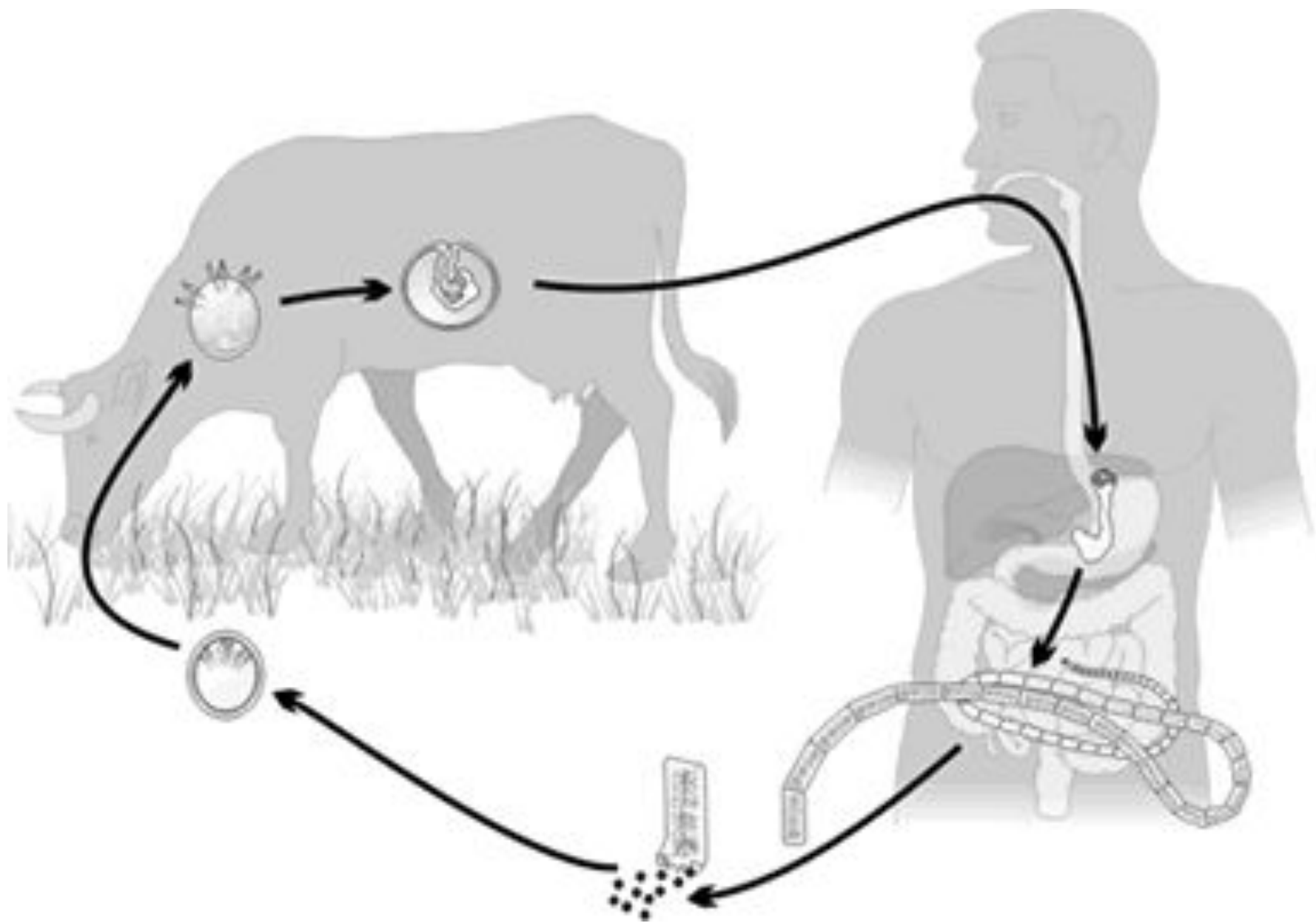
Зрелый членик



Головной конец с рудиментом лоботки и четырьмя присосками



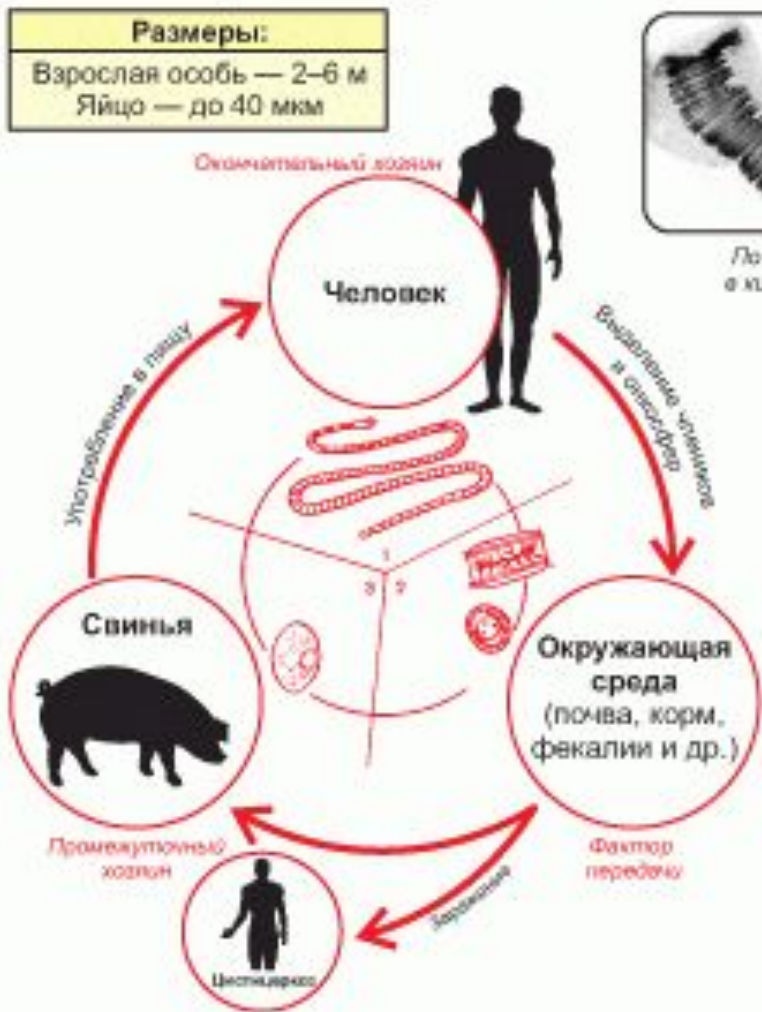
Тениаринхоз

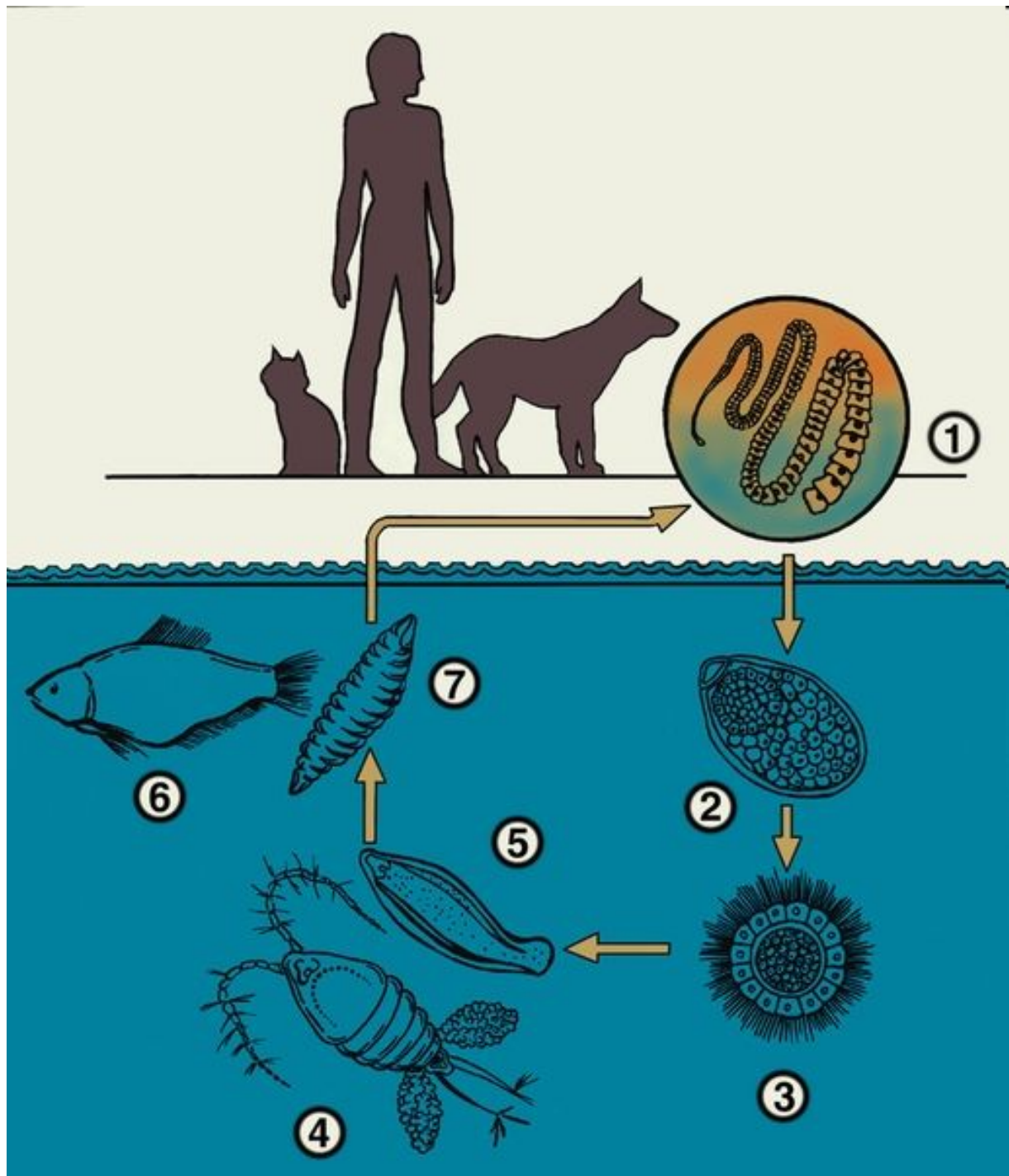


ТЕНИОЗ

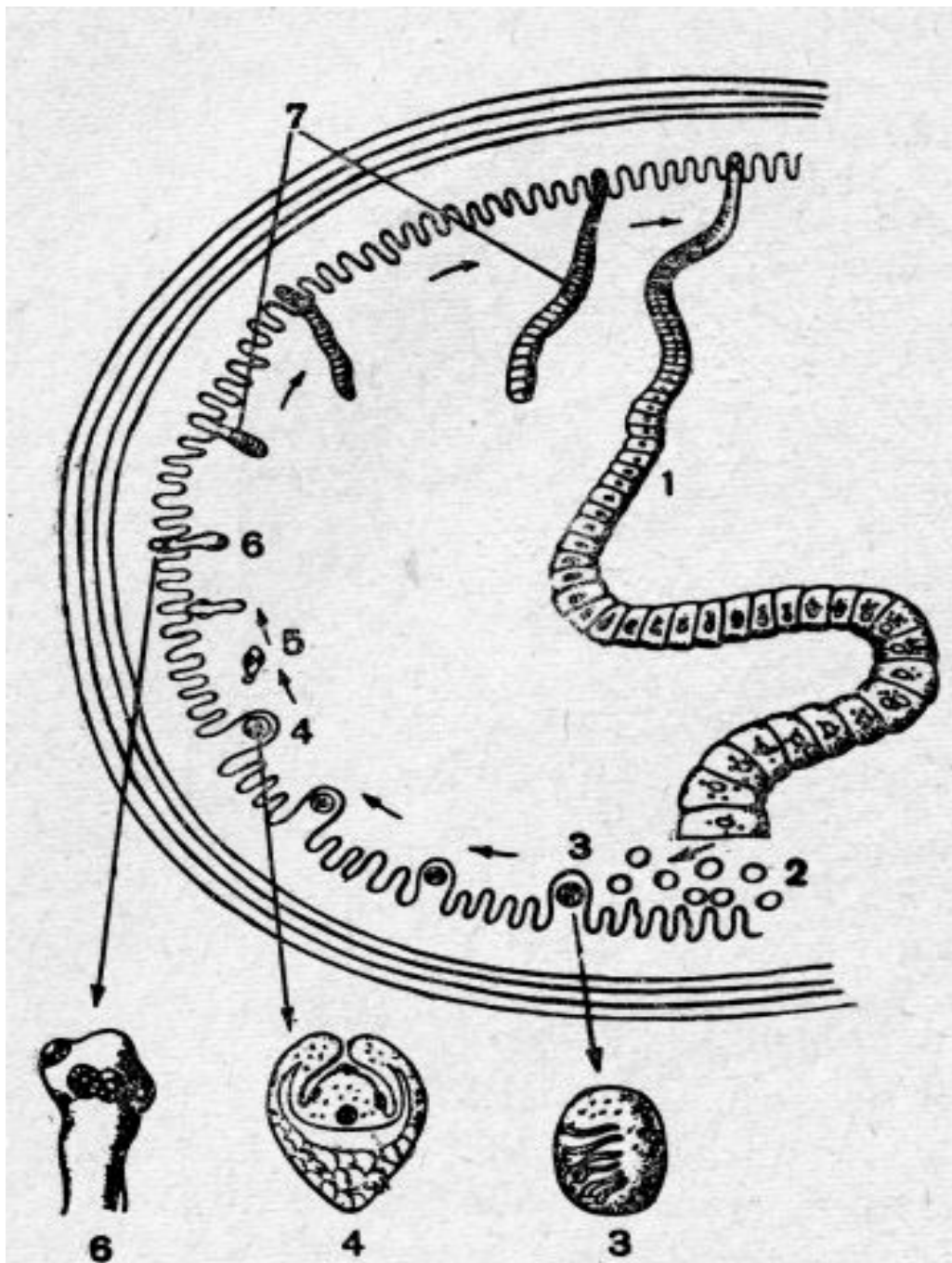
Цепень вооруженный или свиной цепень (*Taenia solium*)

Размеры:
Взрослая особь — 2–6 м
Яйцо — до 40 мкм

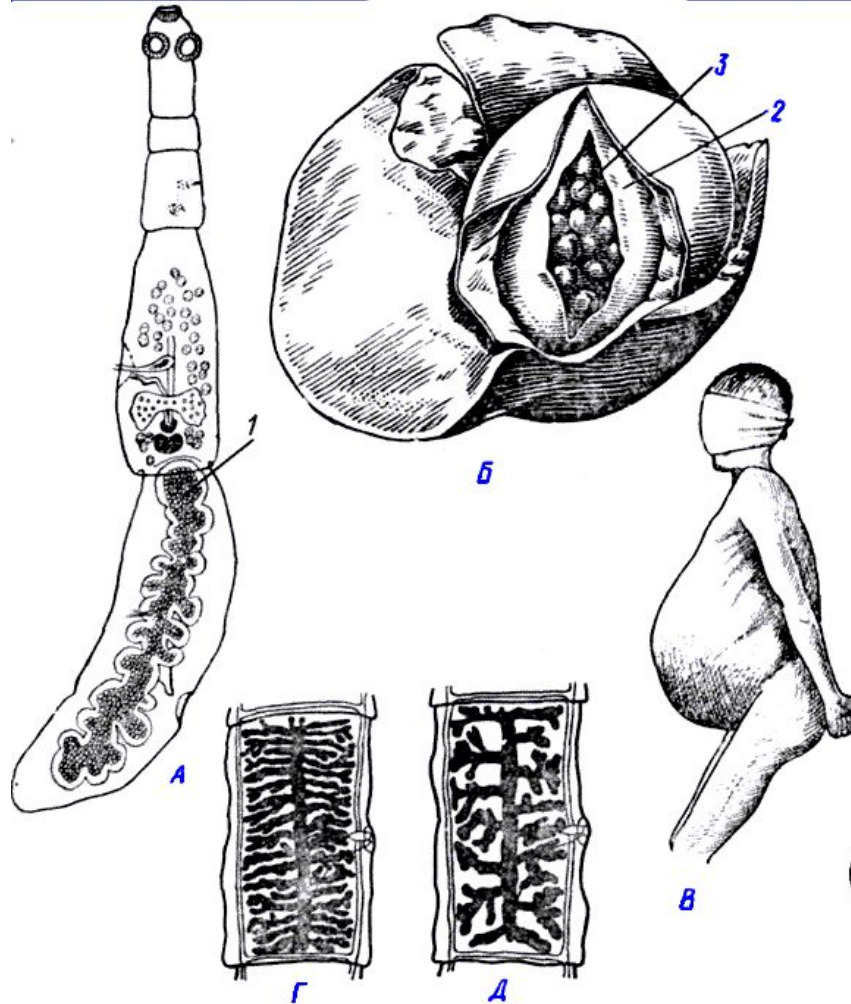




Д
и
ф
и
л
л
о
б
о
т
р
и
о
з



Цикл развития карликового
цепня (*Hymenolepis nana*):
1 – стробила; 2 – яйца; 3 –
внедрение вышедших из яиц
онкосфер в ворсинки кишки; 4 –
цистицеркоид, развившийся из
онкосферы; 5 – выход
цистицеркоида с
вывернувшимся сколексом из
ворсинки в просвет кишки; 6 –
прикрепление сколекса к стенке
кишки; 7 – рост стробилы



Представители ленточных червей, паразитирующих у человека. А - эхинококк *Echinococcus granulosus* - половозрелая стадия из кишечника собаки; Б - пузырьчатая стадия эхинококка в печени человека; В - человек, пораженный эхинококком (по Брауну); 1 - заполненная яйцами матка, 2 - взрезанная стенка пузыря эхинококка, 3 - мелкие дочерние пузыри,

ПРОИСХОЖДЕНИЕ МНОГОКЛЕТОЧНЫХ ЖИВОТНЫХ 4 ▼

● На схеме показаны предполагаемые стадии происхождения многоклеточных животных от колониальных жгутиконосцев.

КОЛОНИЯ ЖГУТИКОНОСЦЕВ

Миграция клеток жгутиконосцев внутрь

Фагоцителла

ГУБКА

Поздняя фагоцителла с ротовым отверстием

ОБЩИЙ ПРЕДОК КИШЕЧНО-ПОЛОСТНЫХ

Колониальный воротничковый жгутиконосец протероспонгия

Трихоплакс

Первичное двусторонне-симметричное животное

ПЕРВИЧНЫЙ ПЛОСКИЙ РЕСНИЧНЫЙ ЧЕРВЬ

