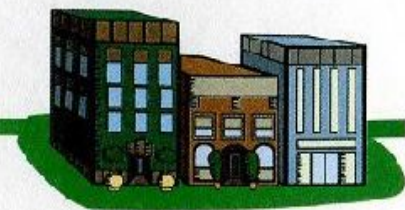




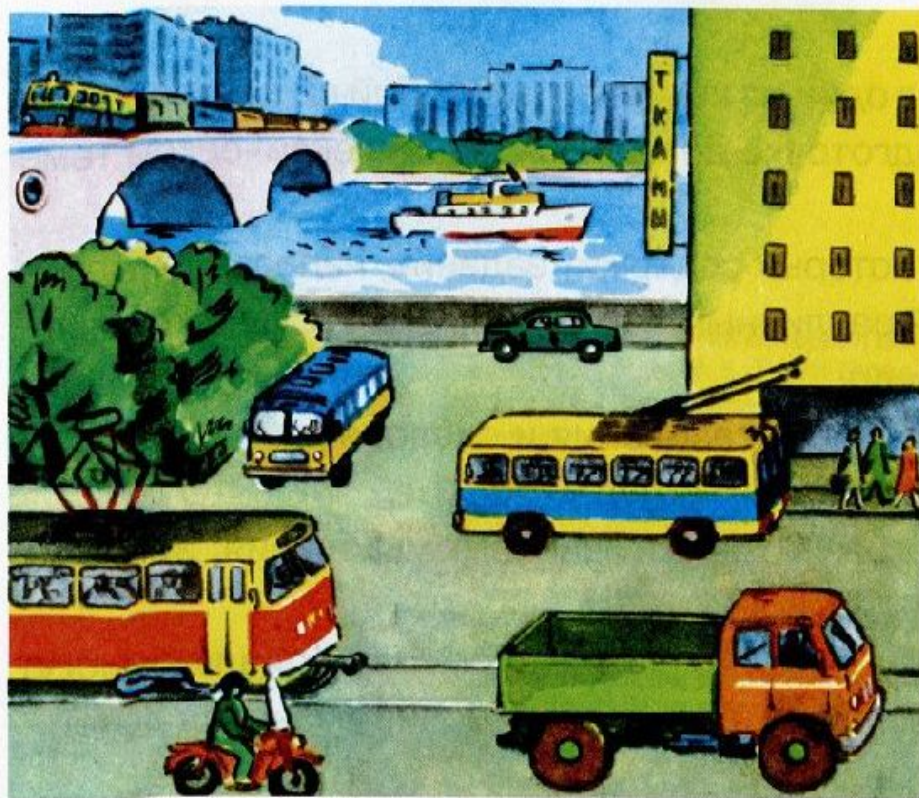
Знаю всё о своём городе

Проект с созданием макета своего города из бросового материала после изучения материала
г. Альметьевск, ДОУ №4 «Дружба»
группа «Почемучки»

ГОРОД



1. Рассмотрни картинку. Назови, что на ней нарисовано:



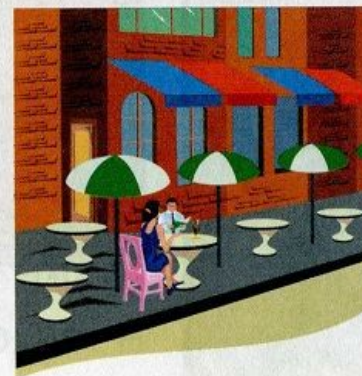
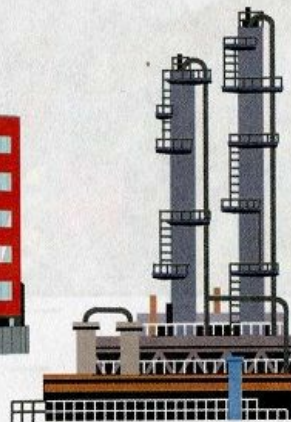
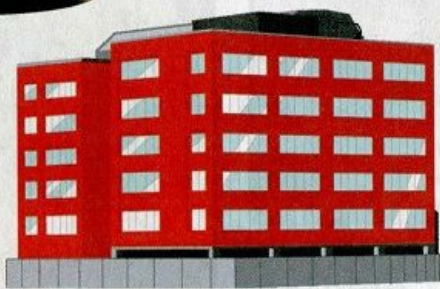
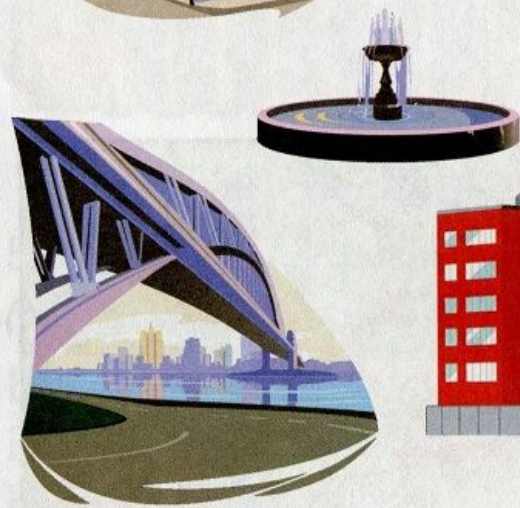
Как называется город,
в котором ты живёшь?
В какой стране он находится?
Какие достопримечательности
есть в твоём городе?

Как называется улица, на которой находится твой дом?
Знаешь ли ты свой домашний адрес?
Расскажи, чем отличается город от деревни или посёлка.

ГОРОД



2. Рассмотрни картинки. Назови, что можно увидеть в городе (закрепление категории винительного падежа существительных во множественном числе: в городе можно увидеть дома, аллеи, парки...):



Вспомни, что ещё можно увидеть в городе.

ГОРОД



3. Измени слова по образцу
(образование уменьшительной формы существительных):

Город — *городок*

дом —

река —

мост —

пруд —

улица —

переулок —

дорога —

переход —

газон —

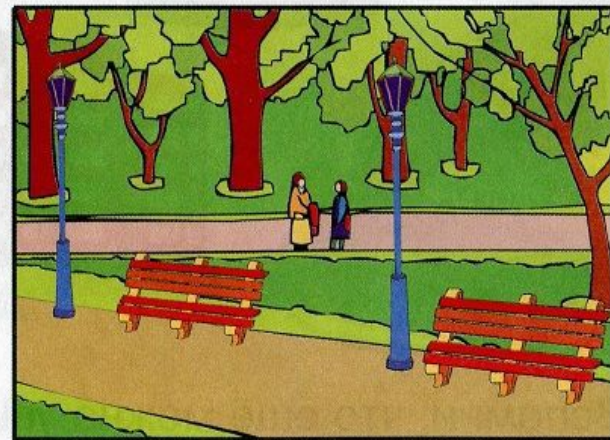
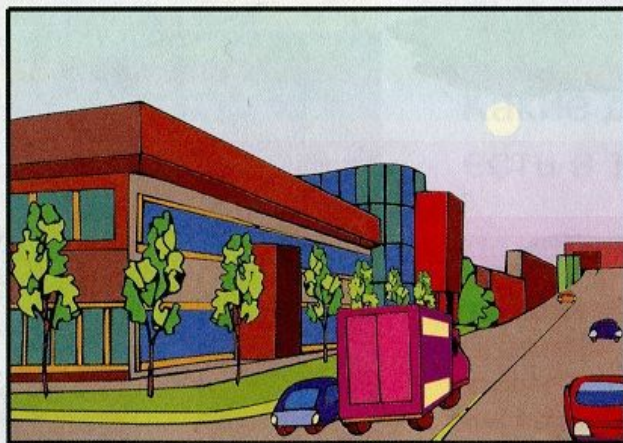
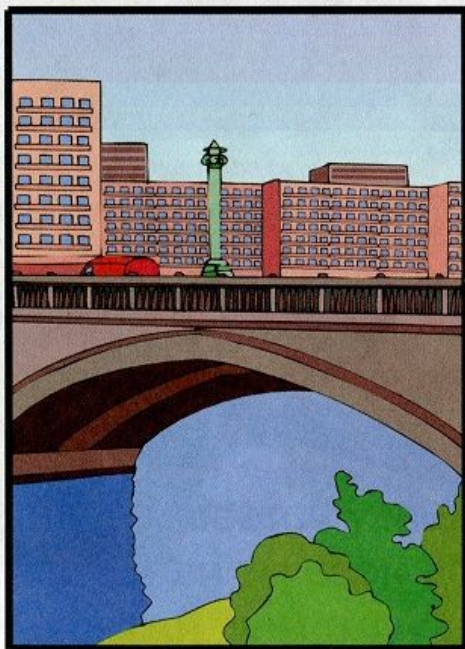
сквер —

площадь —

стадион —

магазин —

рынок —



ГОРОД

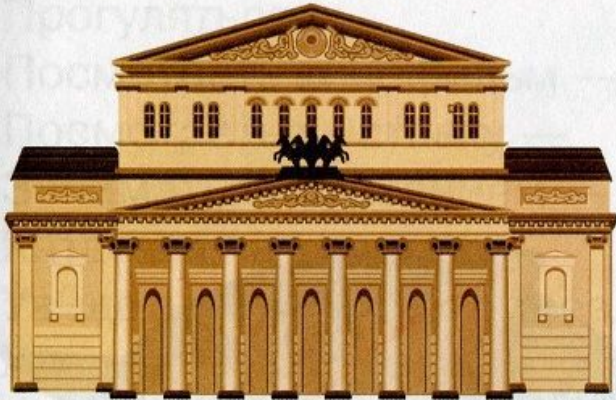


4. Подбери как можно больше слов, отвечающих на вопросы
(подбор признаков к предметам):

Театр какой? — ...

Клумба какая? — ...

Дома какие? — ...



5. Подбери как можно больше слов, которые отвечают на вопрос *что?*
(согласование прилагательных с существительными в роде, числе):

Большой — город...

красивый —

высокий —

широкий —

Большая — школа...

красивая —

высокая —

широкая —

Большое — здание...

красивое —

высокое —

широкое —

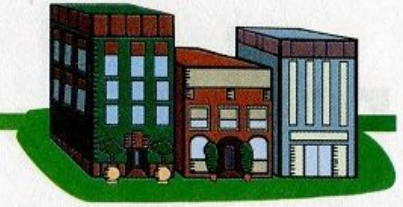
Большие — магазины...

красивые —

высокие —

широкие —

ГОРОД



6. Подумай, где можно
(закрепление категории предложного падежа существительных):

Купить необходимые товары — ... (В магазине.)

Сделать прививку —

Отправить посылку —

Отдать бельё в стирку —

Подстричься —

Посмотреть спектакль —

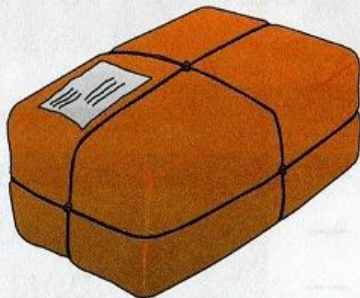
Посмотреть цирковое представление —

Увидеть животных из разных стран —

Увидеть спортивные соревнования —

Увидеть, как взлетают самолёты —

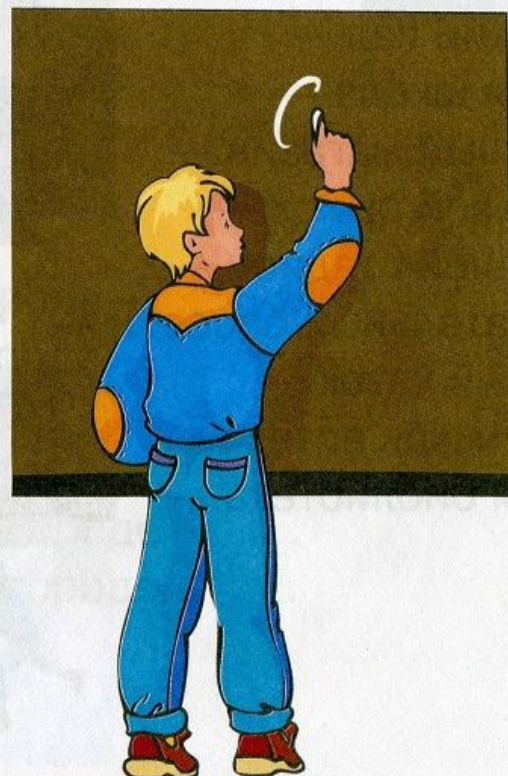
Временно жить гостями города —



ГОРОД



- Купить лекарства —
- Учиться —
- Взять на время книгу —
- Перекусить —
- Прогуляться —
- Посмотреть кинофильм —
- Посмотреть выставку —
- Заниматься плаванием —
- Кататься на коньках —
- Увидеть, как отходят поезда —
- Увидеть, как строят дом —



ГОРОД



7. Назови, много чего в городе

(образование родительного падежа множественного числа существительных и связанных с ними прилагательных:

в городе много жилых домов, детских садов, широких улиц и др.):

Жилой дом —

высотное здание —

детский сад —

новая школа —

книжный магазин —

вещевой рынок —

большой стадион —

плавательный бассейн —

крытый каток —

маленькая аптека —

тихая библиотека —



широкий проспект —

узкий переулок —

шумная улица —

тенистая аллея —

зелёный бульвар —

городская площадь —

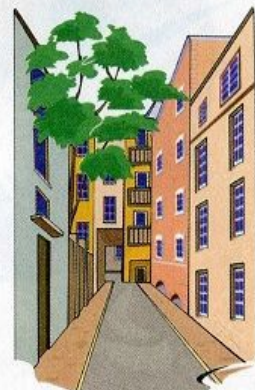
чистый двор —

подземный переход —

оживлённый перекрёсток —

длинный мост —

многолюдный вокзал —



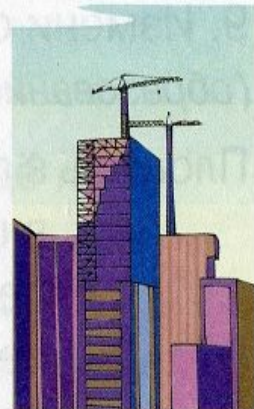
ГОРОД



районная поликлиника —
старинный памятник —
красивый музей —
художественная выставка —
детский театр —



небольшой пруд —
красивый парк —
высокий фонтан —
уличное кафе —
большая стройка —



8. Скажи наоборот

(употребление антонимов):

В большом городе улицы широкие, а в маленьком городе — ... (узкие).

В большом городе улицы длинные, а в маленьком городе —

В большом городе площади большие, а в маленьком городе —

В большом городе дома высокие, а в маленьком городе —

В большом городе бульвары шумные, а в маленьком городе —

В большом городе транспорта много, а в маленьком городе —

ГОРОД



15. Расскажи об улице, на которой ты живёшь, с помощью вопросов (составление рассказа из личного опыта по вопросам):

- В каком городе ты живёшь?
- На какой улице ты живёшь?
- В каком доме ты живёшь?
- Что есть на правой и левой сторонах улицы?
- Какой транспорт есть на улице?
- Есть ли на твоей улице деревья и цветы?
- Есть ли светофор или подземный переход?
- Широкая улица или узкая?
- Как надо вести себя на улице?

