

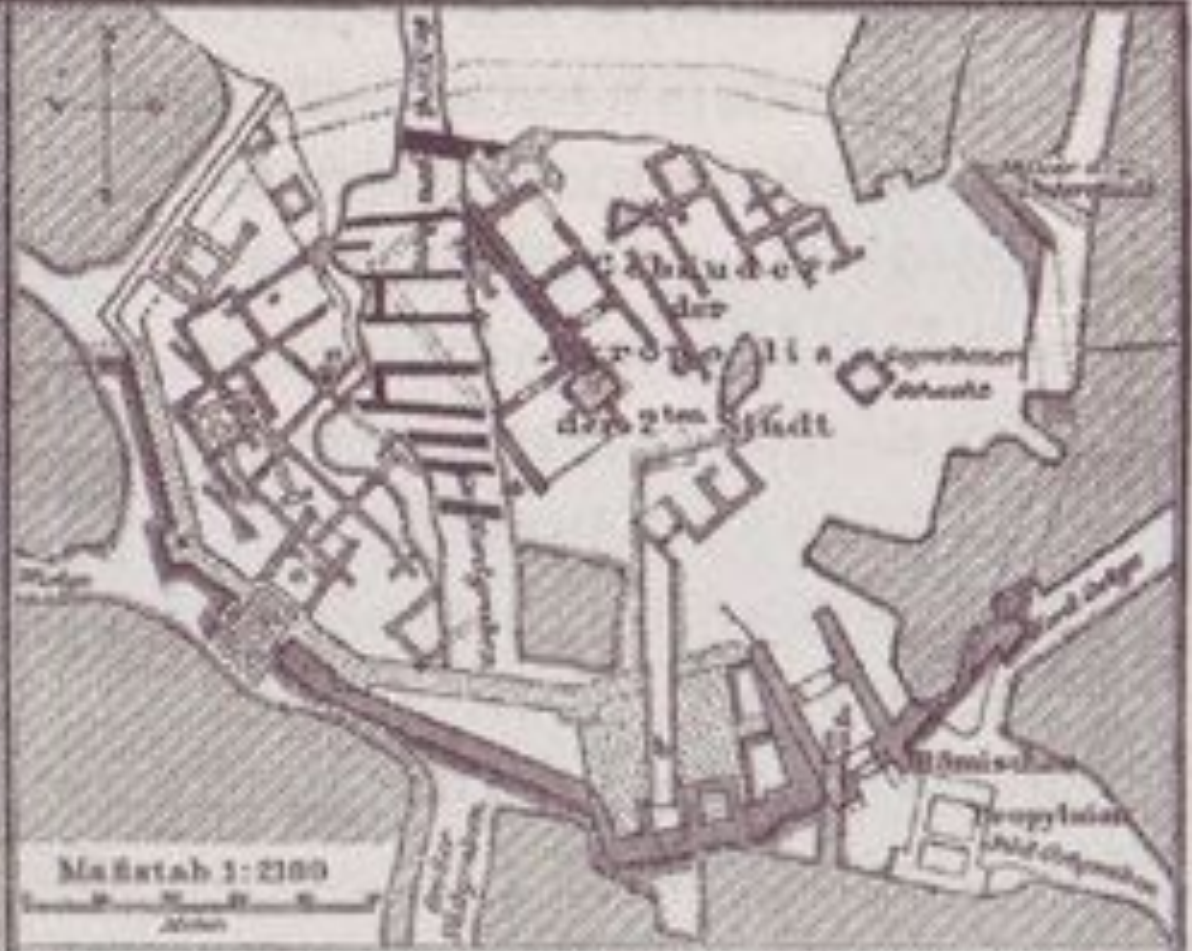
**АРХИТЕКТУРА
ЭГЕЙСКОГО
МИРА**

III ТЫС. – XII В ДО Н.

Э.

A detailed ancient relief carving from the Trojan Cycle, likely from the Pergamon Altar. The scene depicts a dramatic moment with several figures in classical attire. A central figure, possibly a deity or a person of high status, is shown in a dynamic, almost dancing pose with arms raised. To the right, a large, muscular figure, likely a warrior or a deity, is depicted in a powerful stance. The background is filled with intricate carvings of smaller figures and architectural elements. The entire relief is set against a warm, golden-brown background.

**АРХИТЕКТУРА
ТРОЯНСКОГО
ПЕРИОДА**

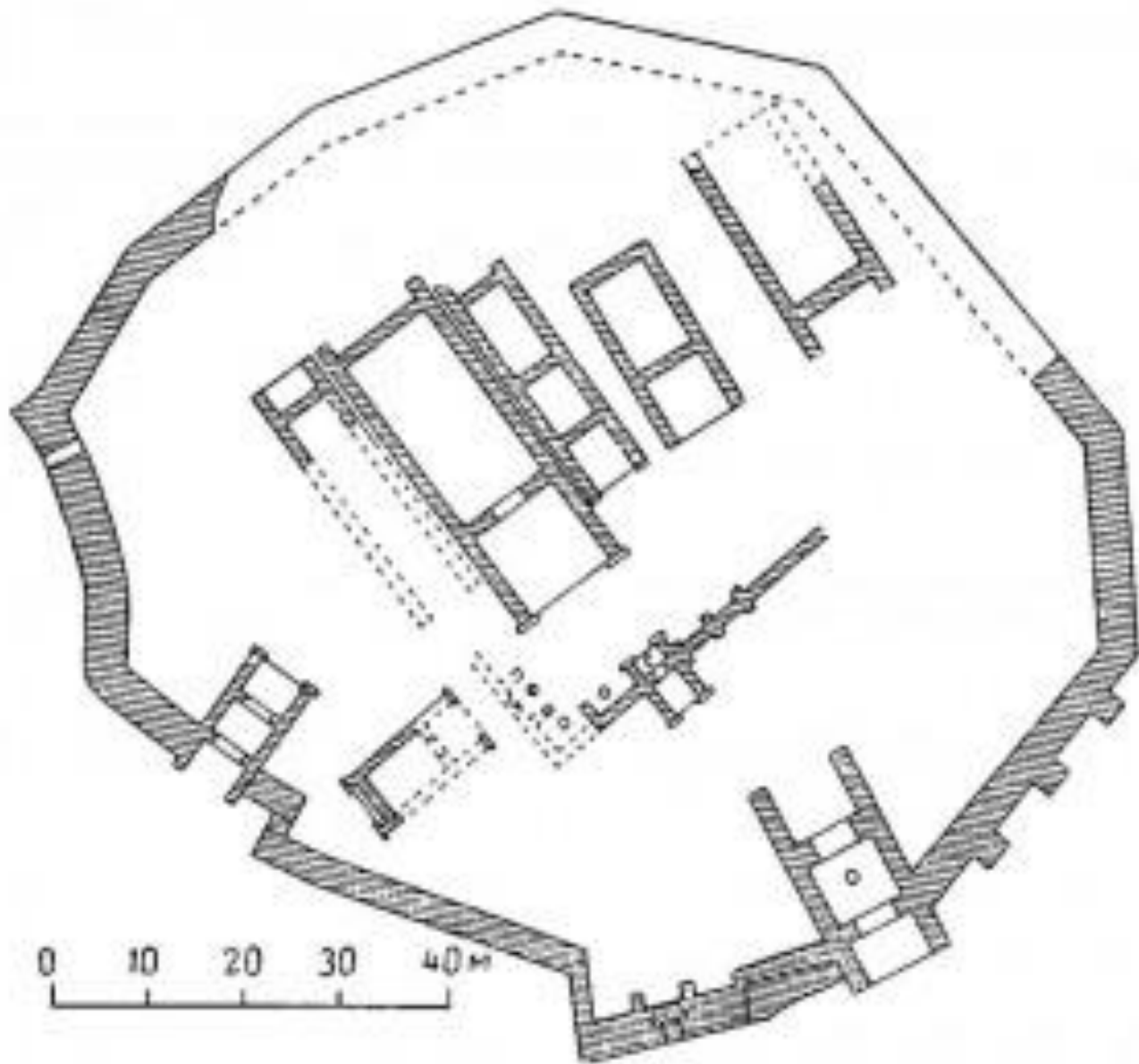


— Mauern der ersten Stadt. — Mauern der 2. Stadt aus ihrer 1. Periode.
 — Mauern der 2. Stadt aus ihrer 2. Periode. — Mauern d. 3. Stadt
 (aus der Eingegrubene Teile).
 * Südwestthor (Türkisches Thor) * Südthor, beide aus der 1. Periode d. 2. Stadt
 * Südostthor u. * Südthor nach ihrem Umbau in der 2. Periode d. 2. Stadt
 * Holländischer Brunnen * Fundstelle des großen Schatzes.

Röviden der Ebene von Troja.

Plan von Troja (Ausgrabungen 1870-1890)

Троя



Троя II, генеральный план, III тыс. до н.











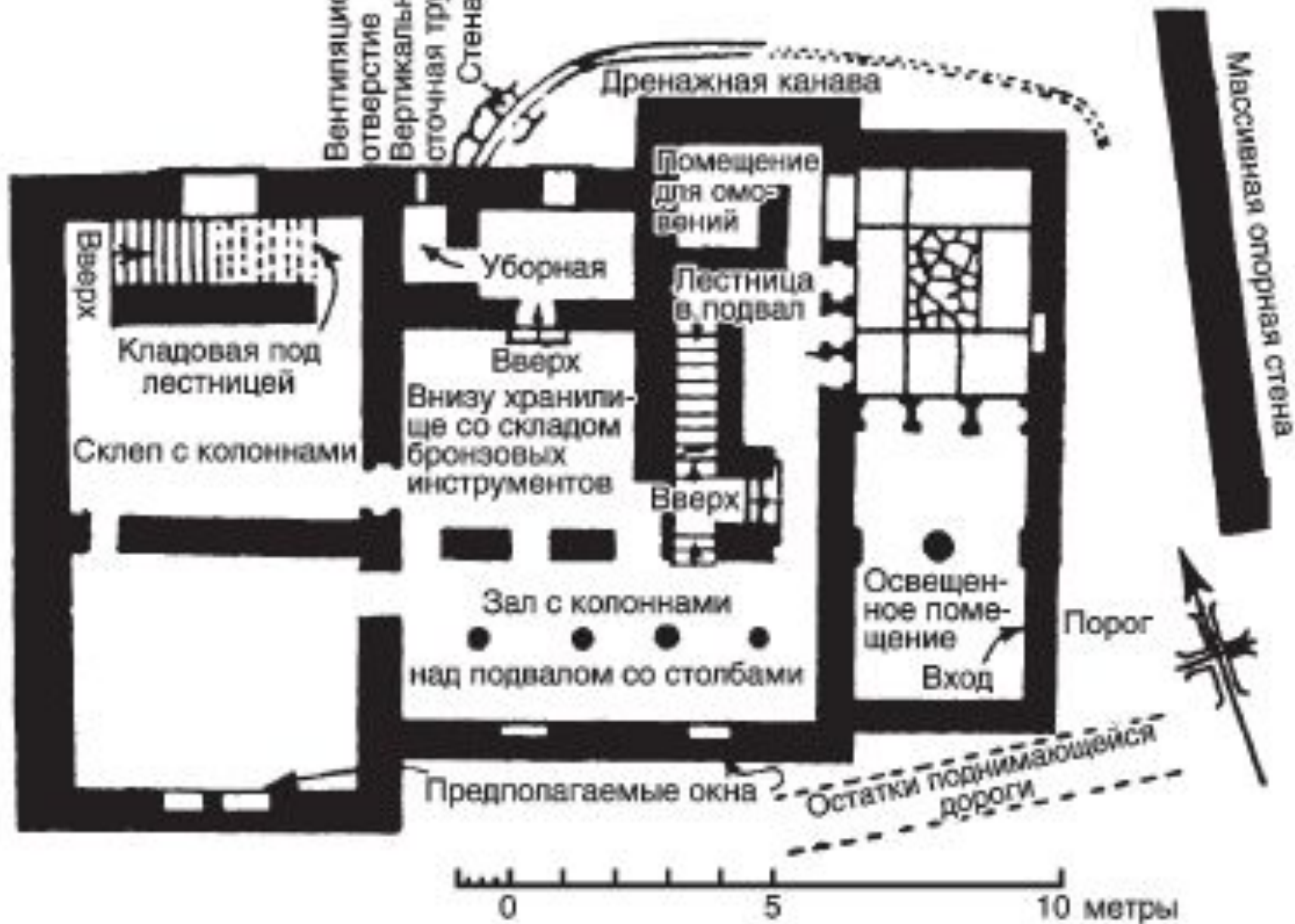
The image shows a section of a wall with a vibrant mural. The central part of the mural is a light cream color, featuring several large, stylized dolphins in shades of blue and yellow. They are depicted in various swimming poses. Interspersed among the dolphins are smaller, colorful fish in shades of orange, yellow, and blue. The mural is framed by decorative borders. At the top and bottom, there are dark, scalloped borders. At the very bottom, there is a row of circular, floral motifs in purple and yellow. The overall style is reminiscent of ancient or classical art.

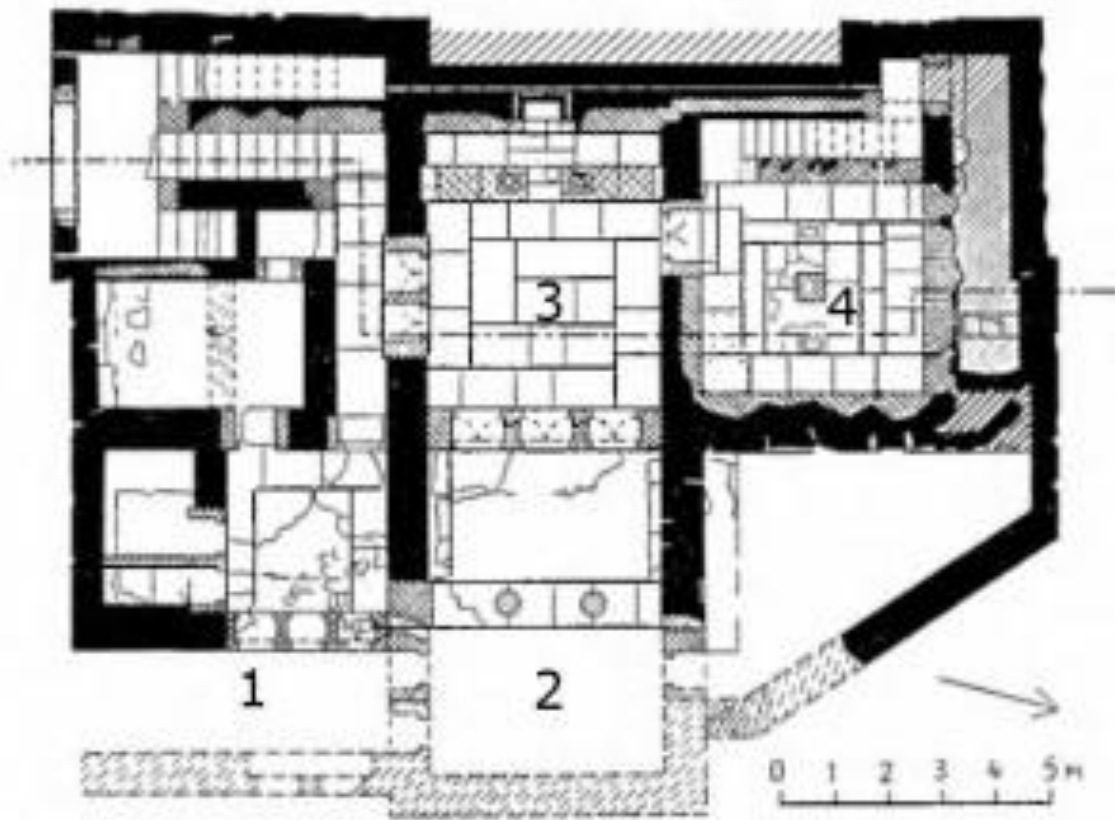
**АРХИТЕКТУРА
КРИТСКОГО
ПЕРИОДА**



**Город Гурниа,
II тыс. до н.э.**

Дом богатого горожанина





**Кносс.
«Царская вилла»
ок. XV в. до н. э.
План 1-го этажа
и разрез.**

- 1 — вход;
- 2 — световой дворик;
- 3 — мегарон;
- 4 — крипта



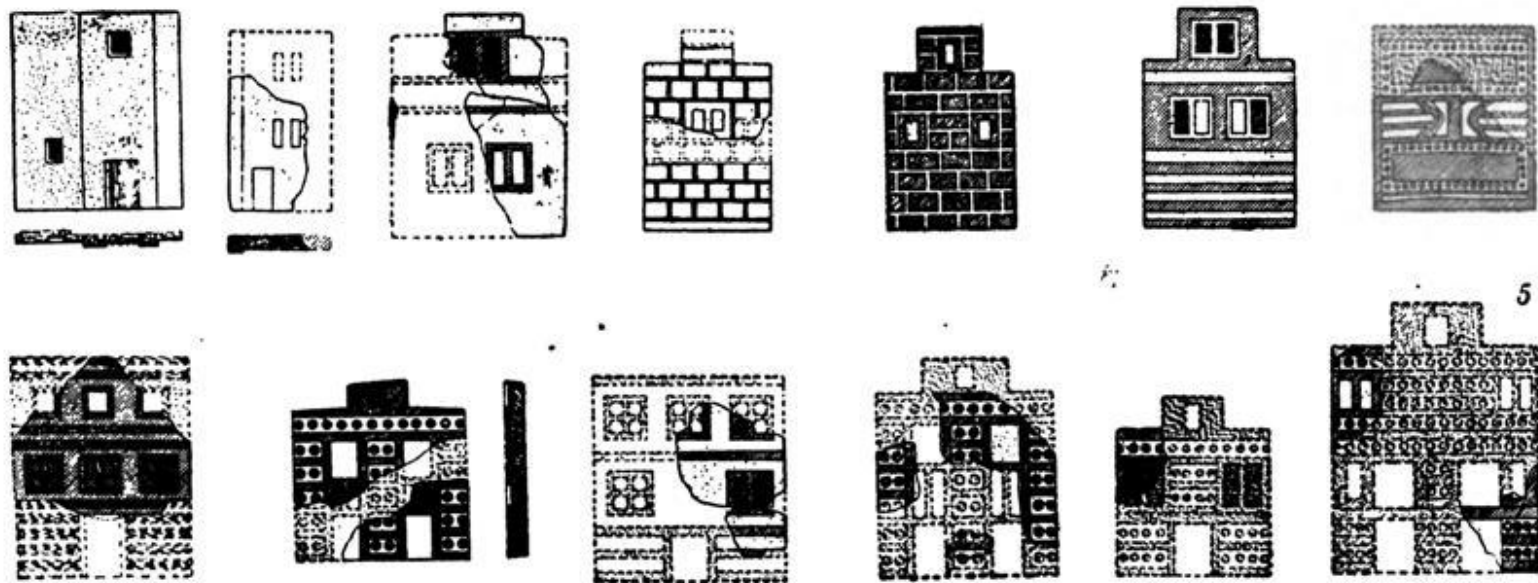
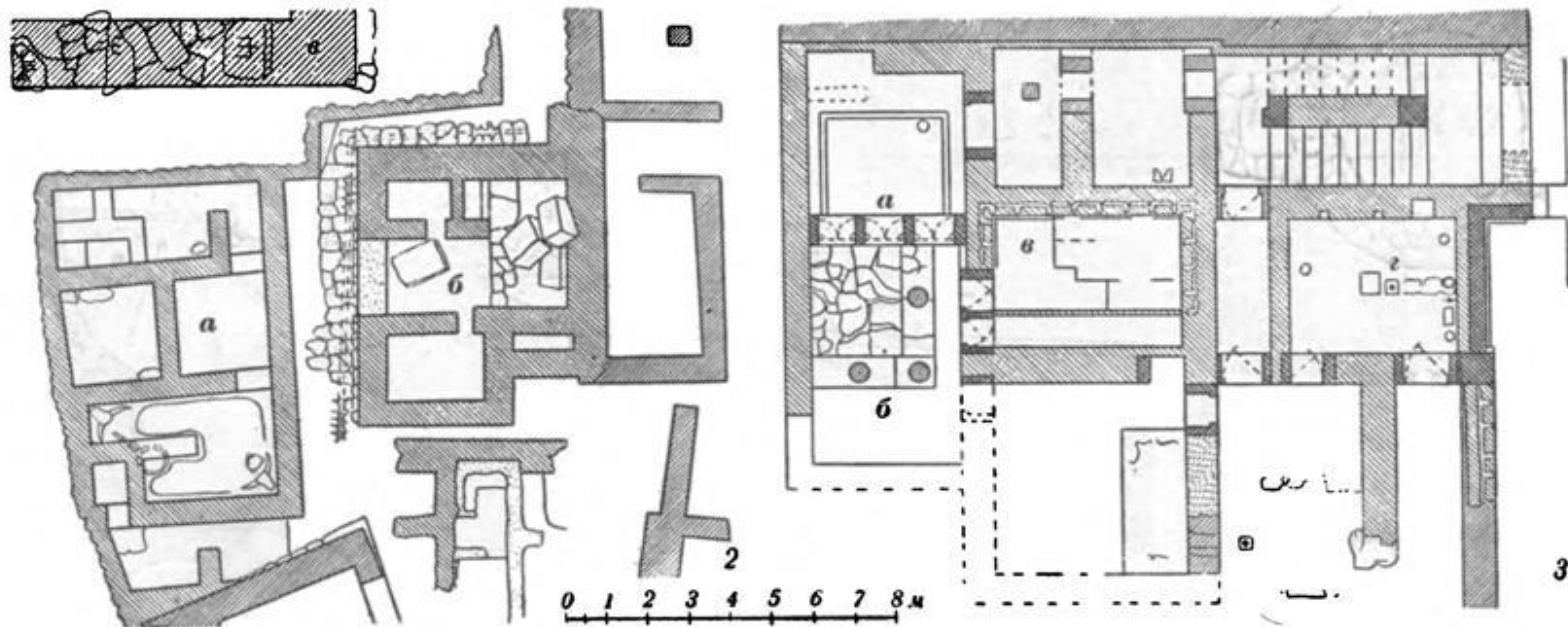
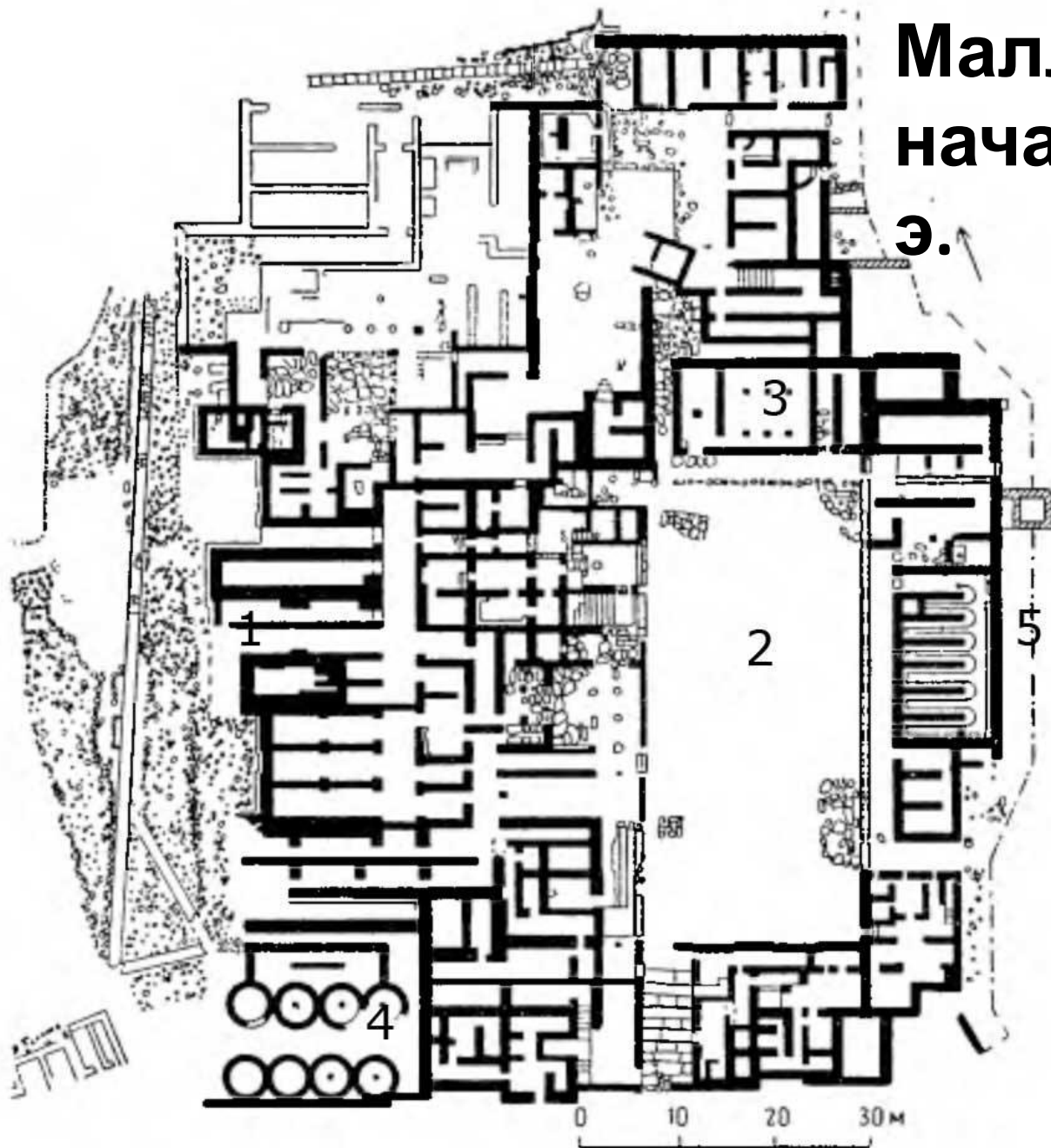


ТАБЛИЦА 126. Постройки раннего периода расцвета на Крите. 1. Крипта с монолитными столбами; XX в. до н. э. — 2. «Дома ремесленников» у кносского дворца; план первого этажа (а — «дом принесения в жертву быка»;

б — «дом упавших блоков», в — часть двorca). «Юговосточный» дом. — 3. План первого этажа (а — мегарон, б — дворик; в — двор, обращенный в помещение; г — крипта). — 4. Крипта. — 5. Фаянсовые таблички домов («мозаика города»).

Маллиа, дворец, начало II тыс. до н. Э.



- 1 — вход;
- 2 — центральный двор;
- 3 — гипостильный зал;
- 4 — цистерны;
- 5 — склады



Фест, дворец, XX—XVI вв. до н.

1 — центральный двор; 2 — театральная площадка; 3 — западный вход; 4 — склады; 5 — вход в жилой квартал; 6 — жилые помещения; 7 — перистиль





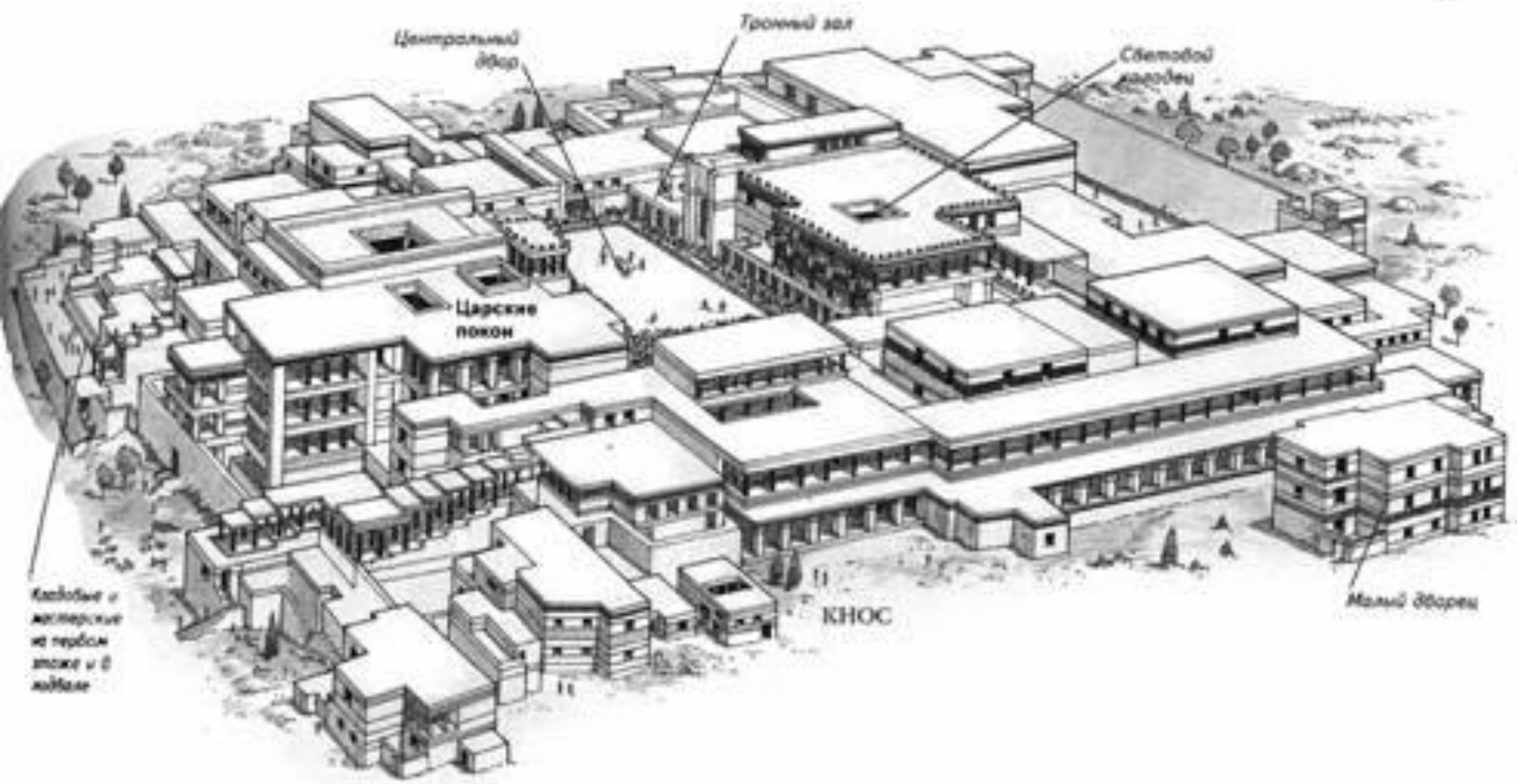
- 1 — центральный двор;
- 2 — жилой квартал;
- 3 — «Дом алтарной преграды»;
- 4 — «Юго-восточный дом»;
- 5 — «Южный дом»;
- 6 — юго-западный портик;
- 7 — западная пристройка дворца;
- 8 — южные пропилеи;
- 9 — западные склады;
- 10 — северо-западная сокровищница;
- 11 — театральная площадка;
- 12 — северный зал;
- 13 — северный вход;
- 14 — старая крепость;
- 15 — тронный зал;
- 16 — ступенчатый

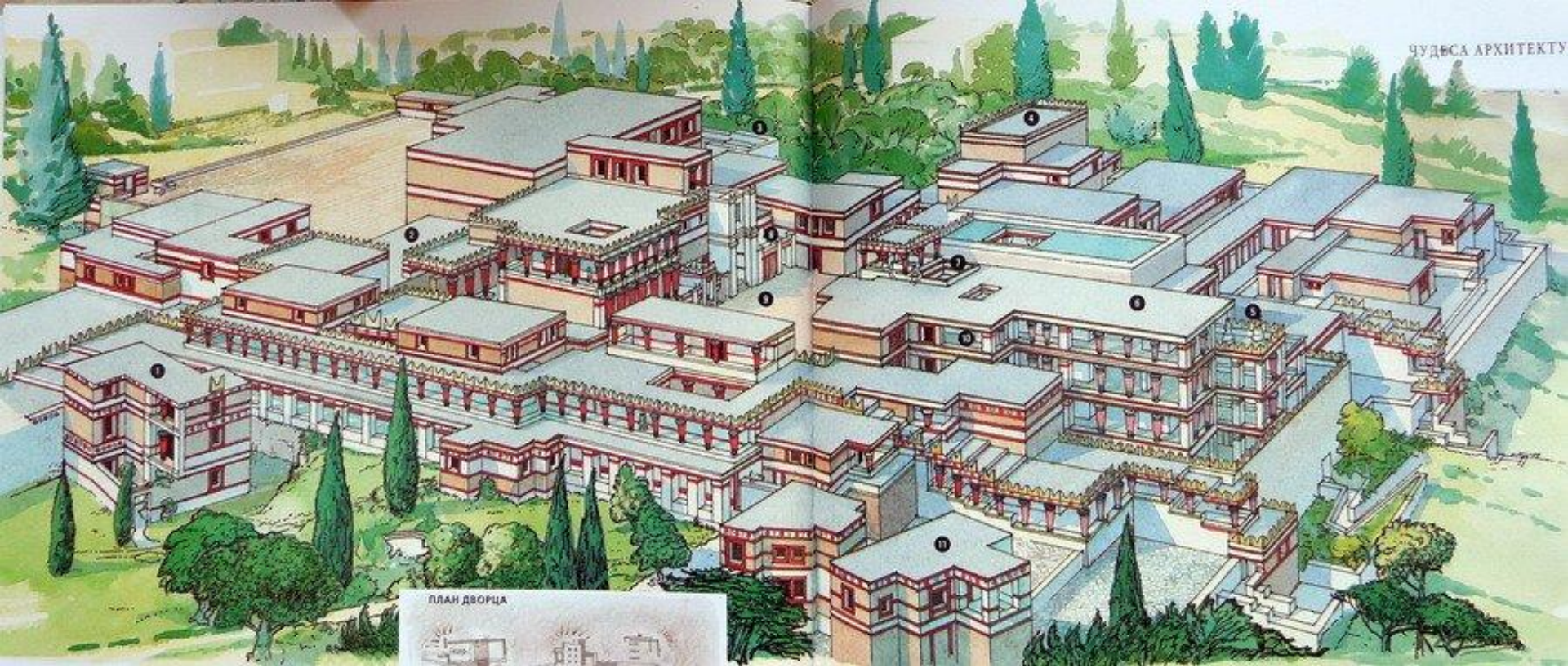
**Кносс, дворец,
нач. II тыс. - XV в. до н.**



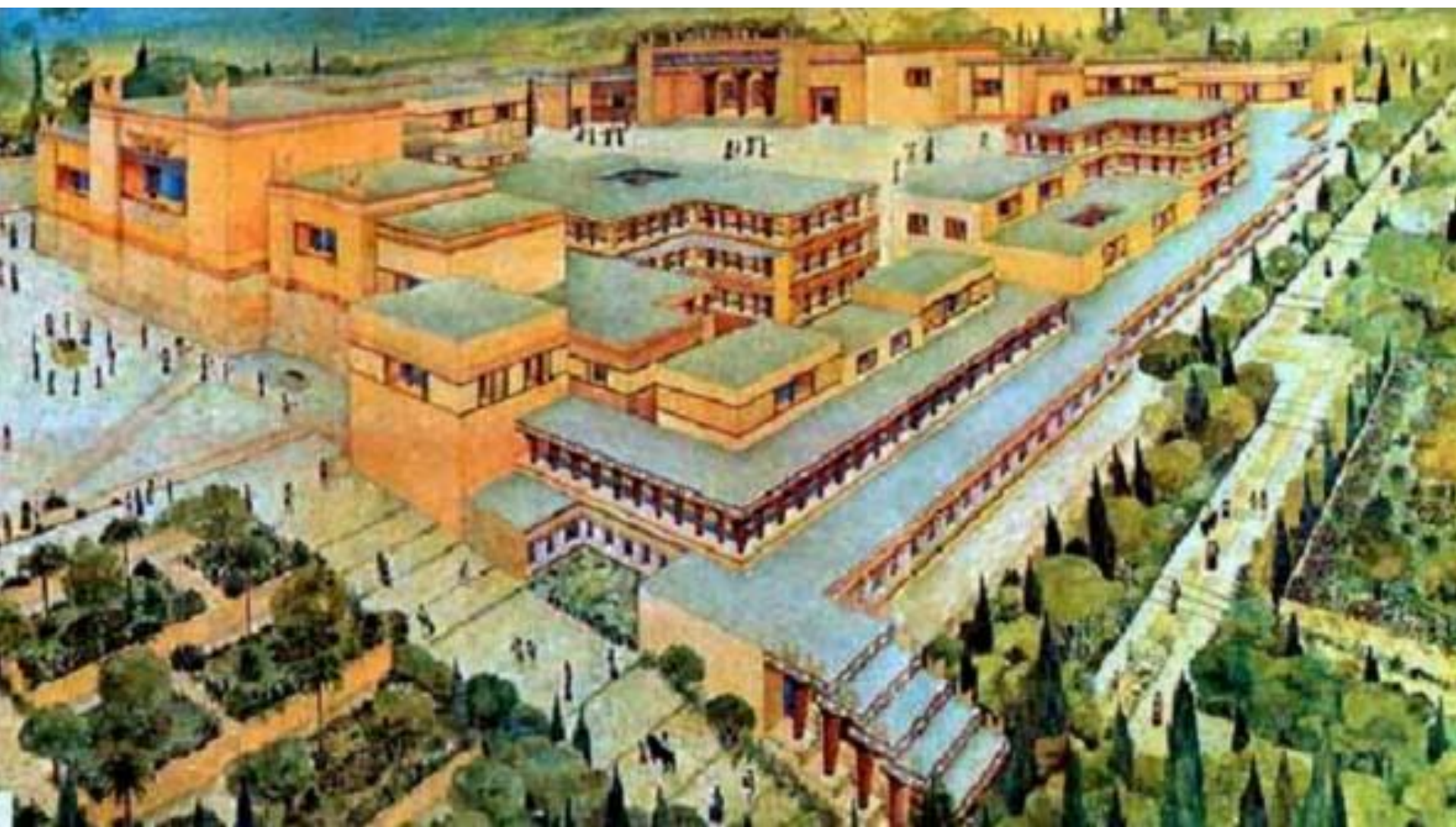
**Кносс.
«Малый
дворец»,
ок. XV в. до н.э.**

- 1 — мегарон;
- 2 — перистиль





ПЛАН ДВОРЦА















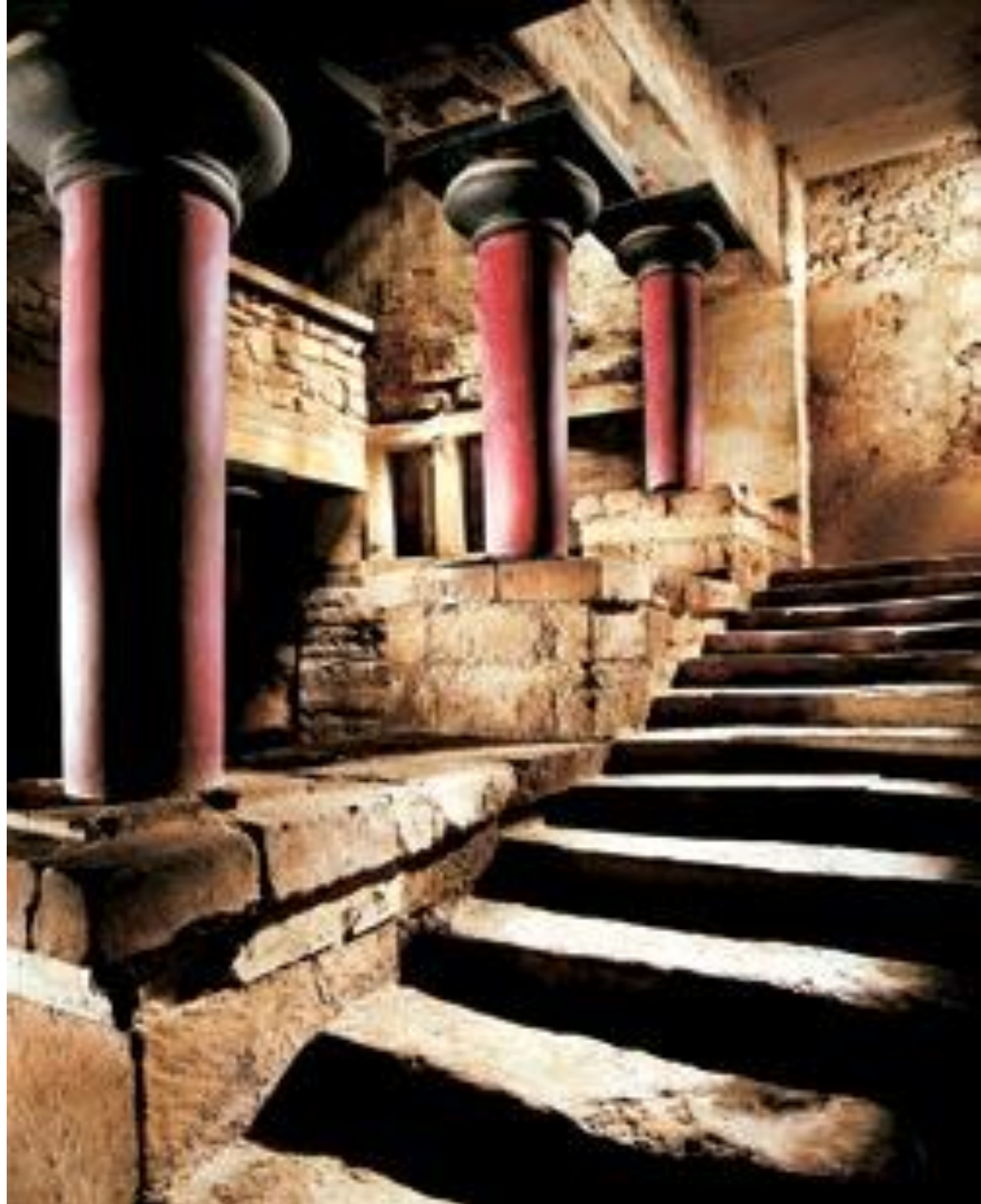






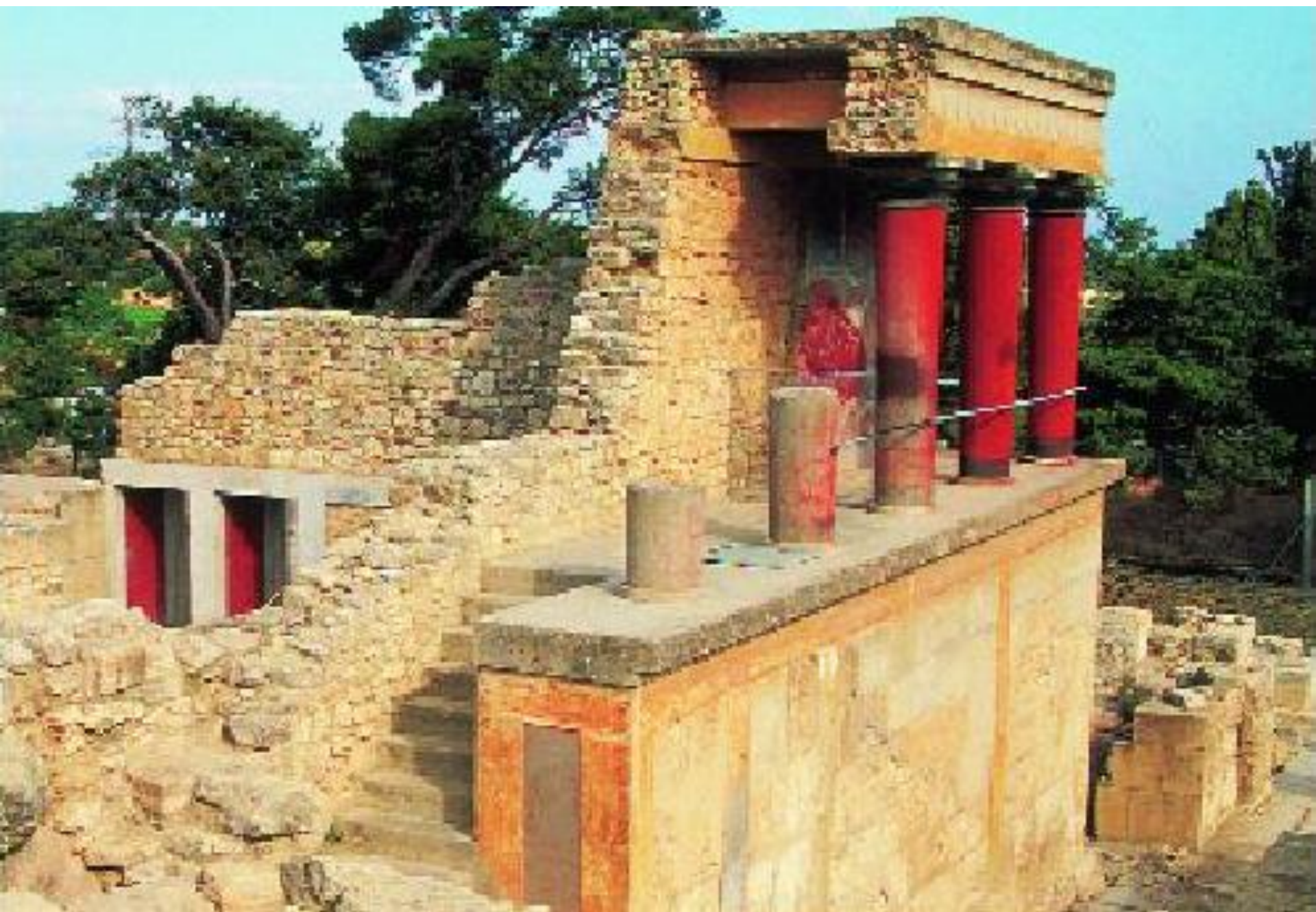
GREKOMANIA.RU







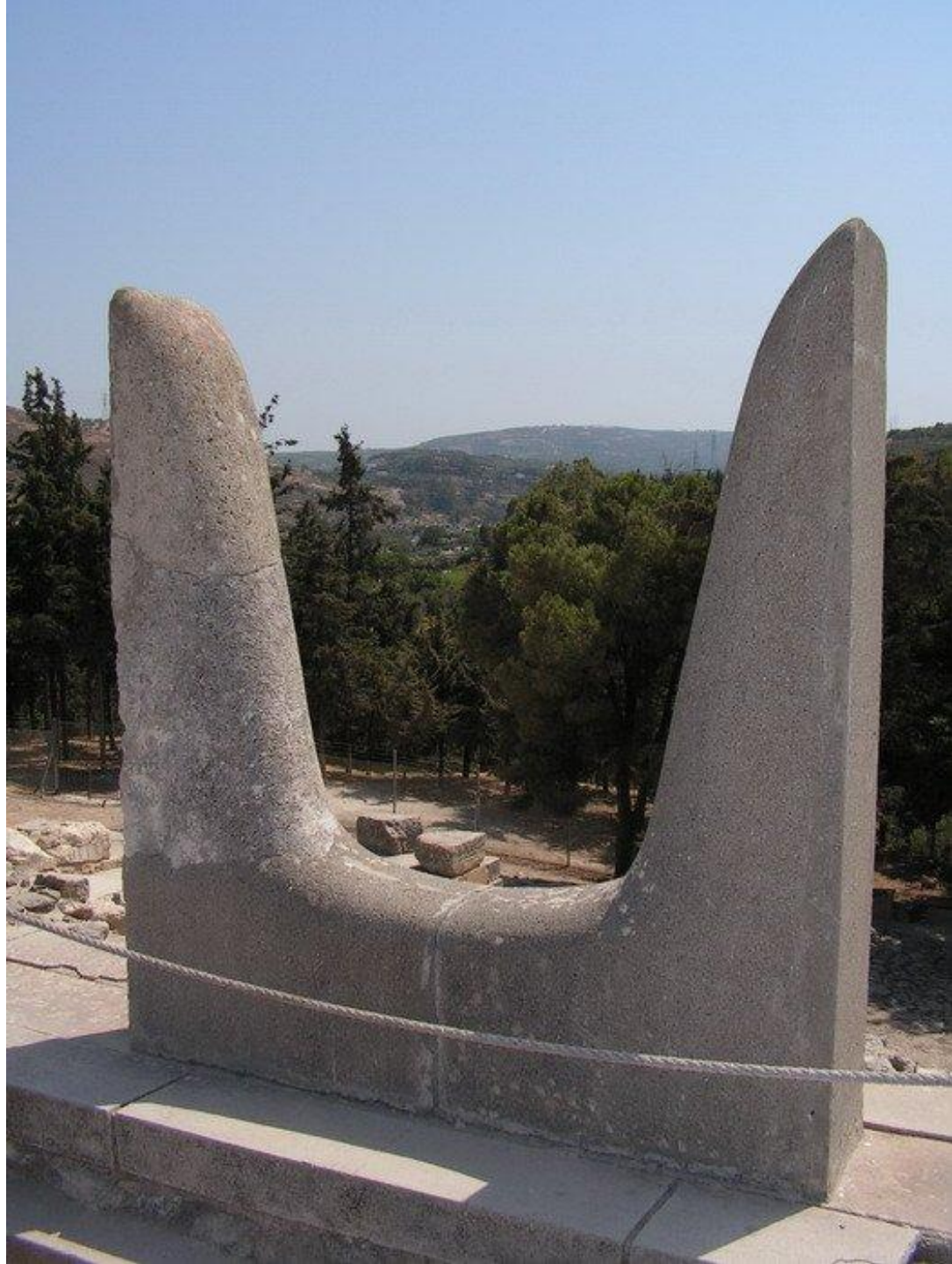




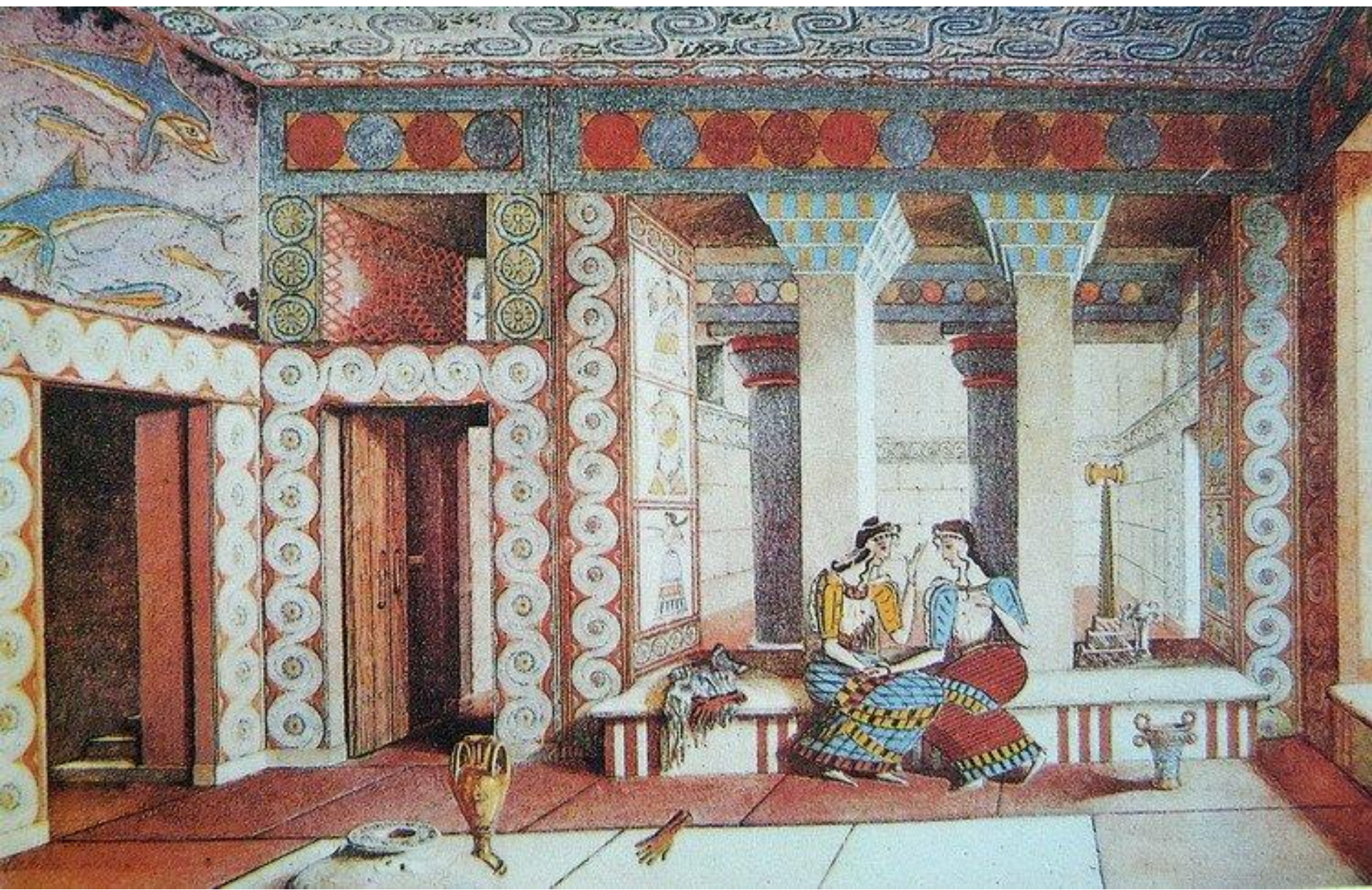






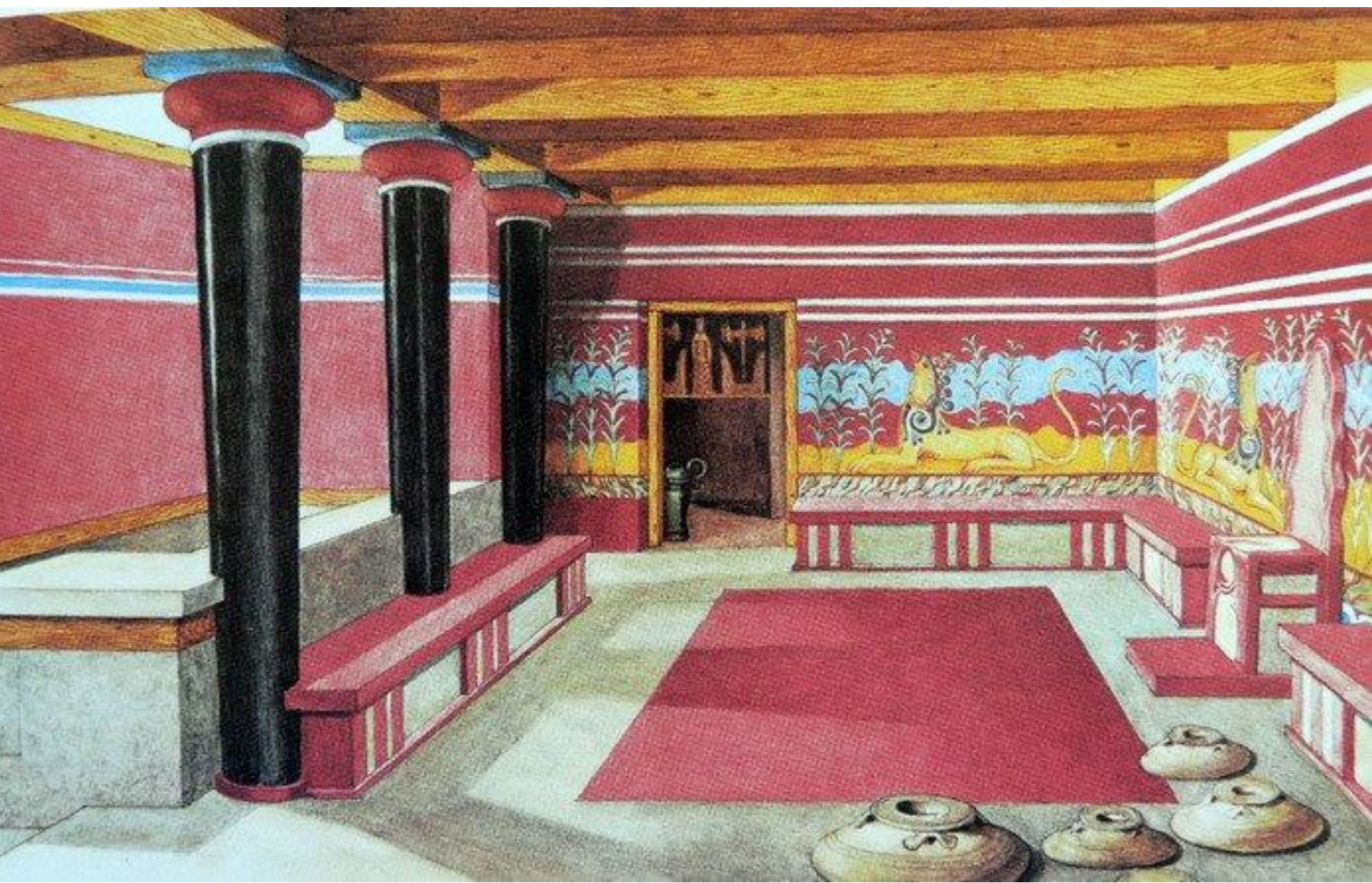






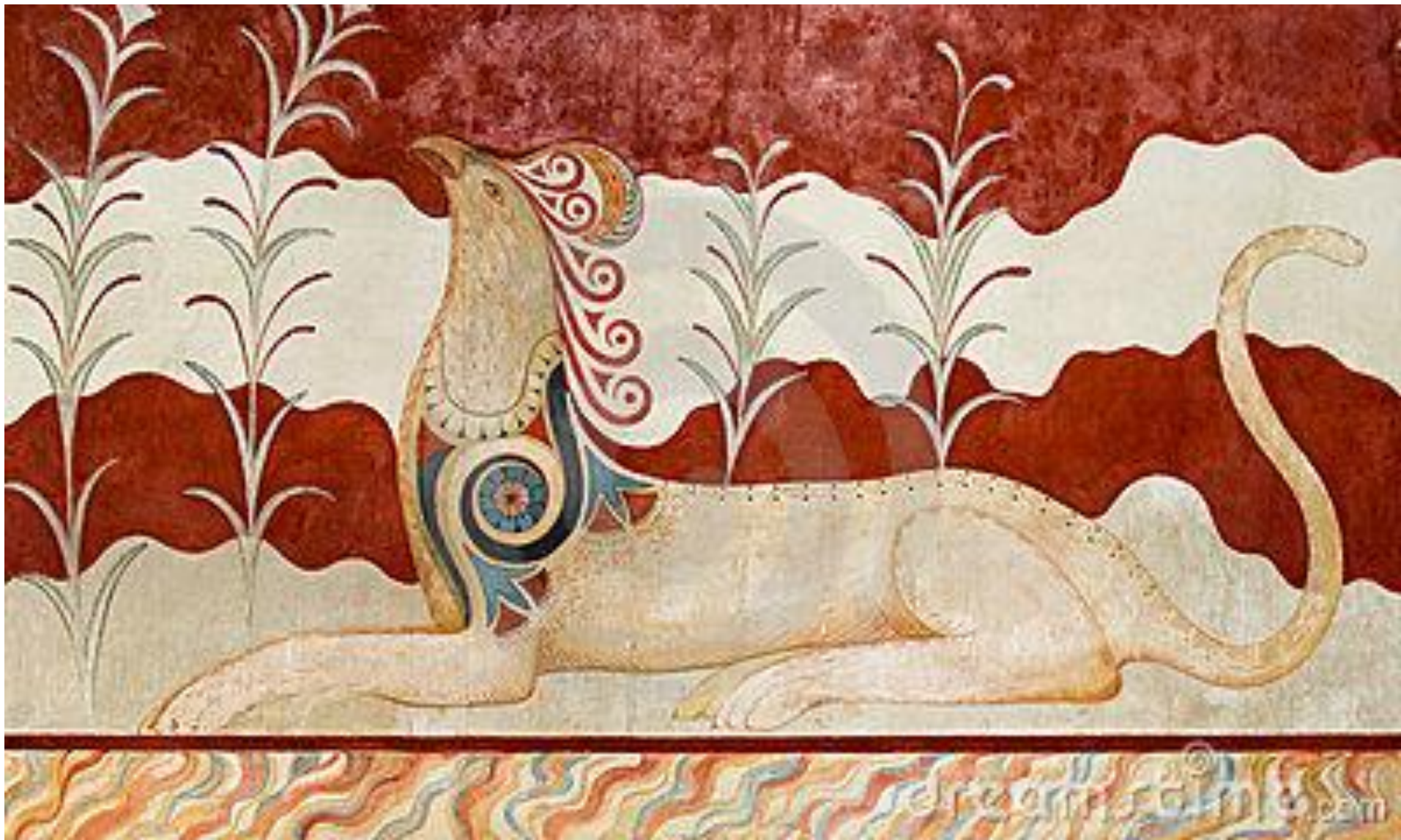




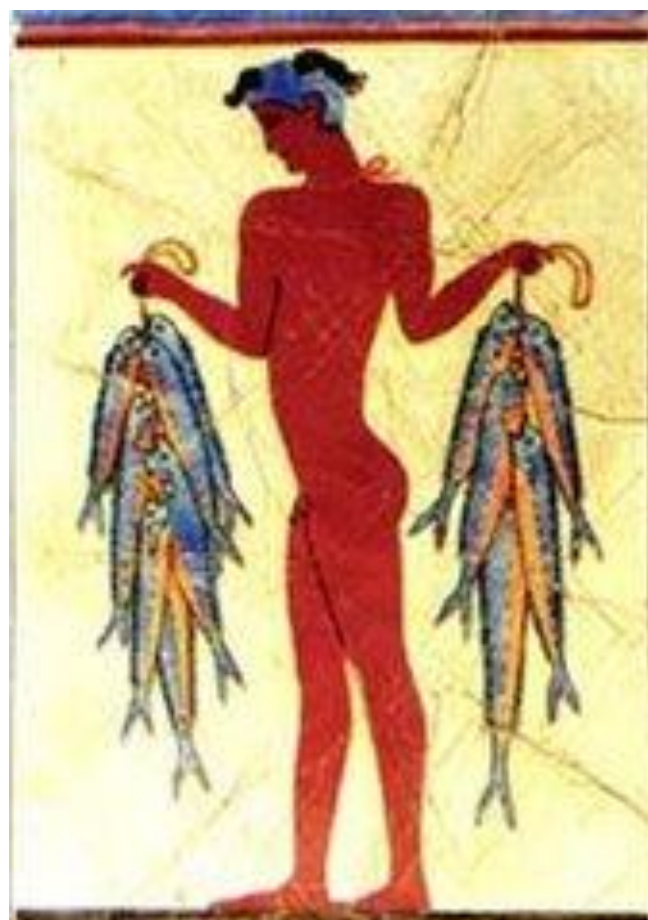
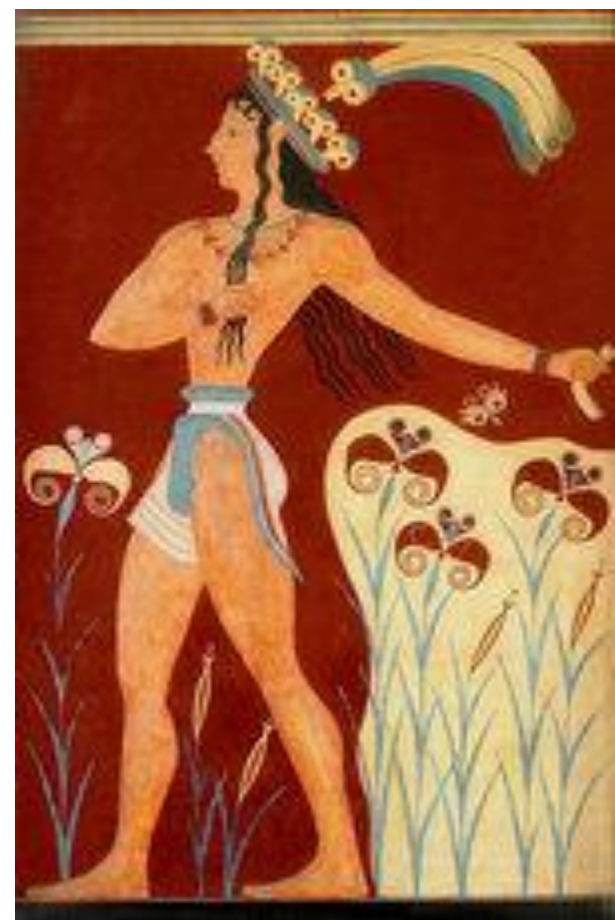








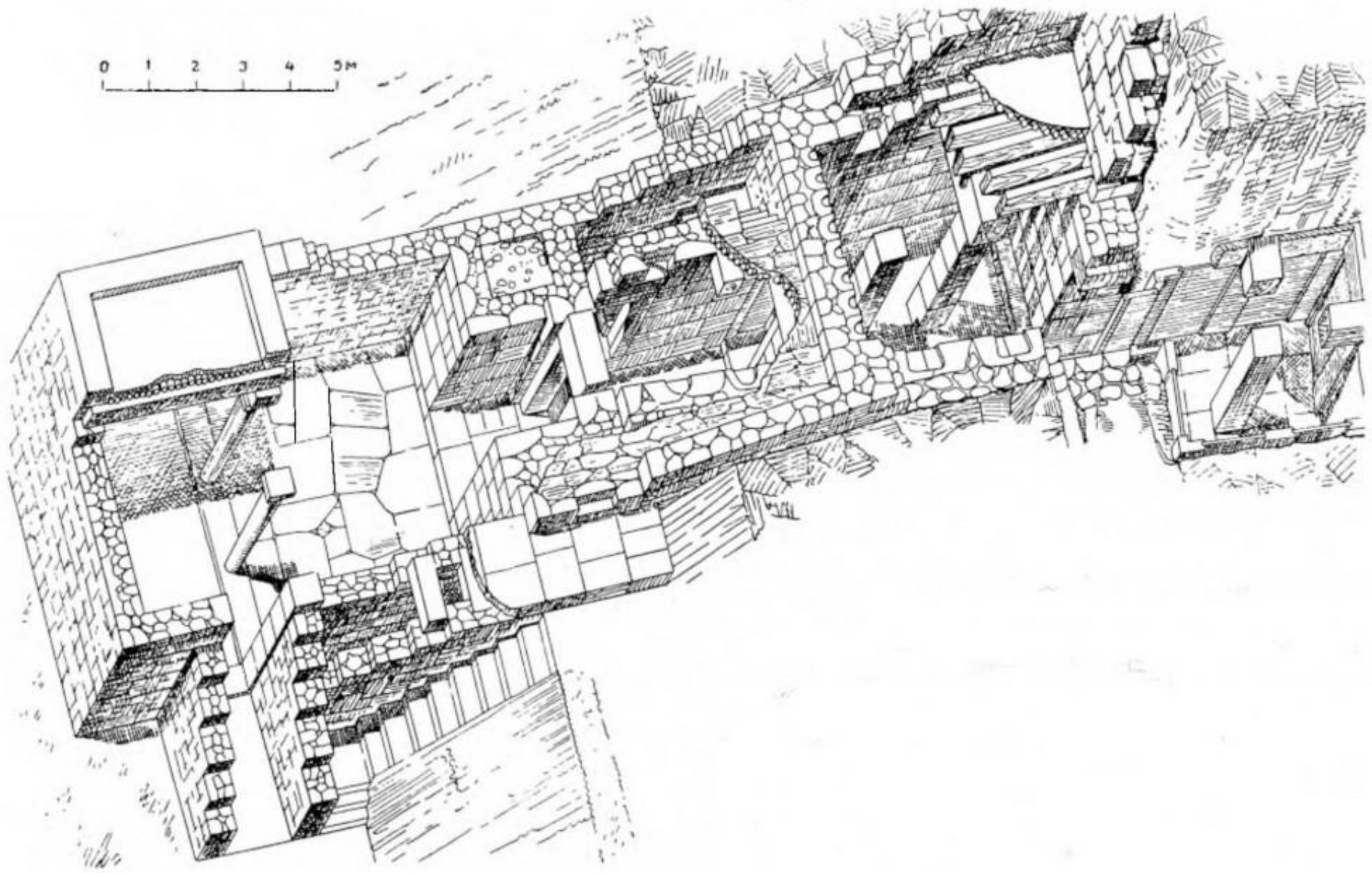




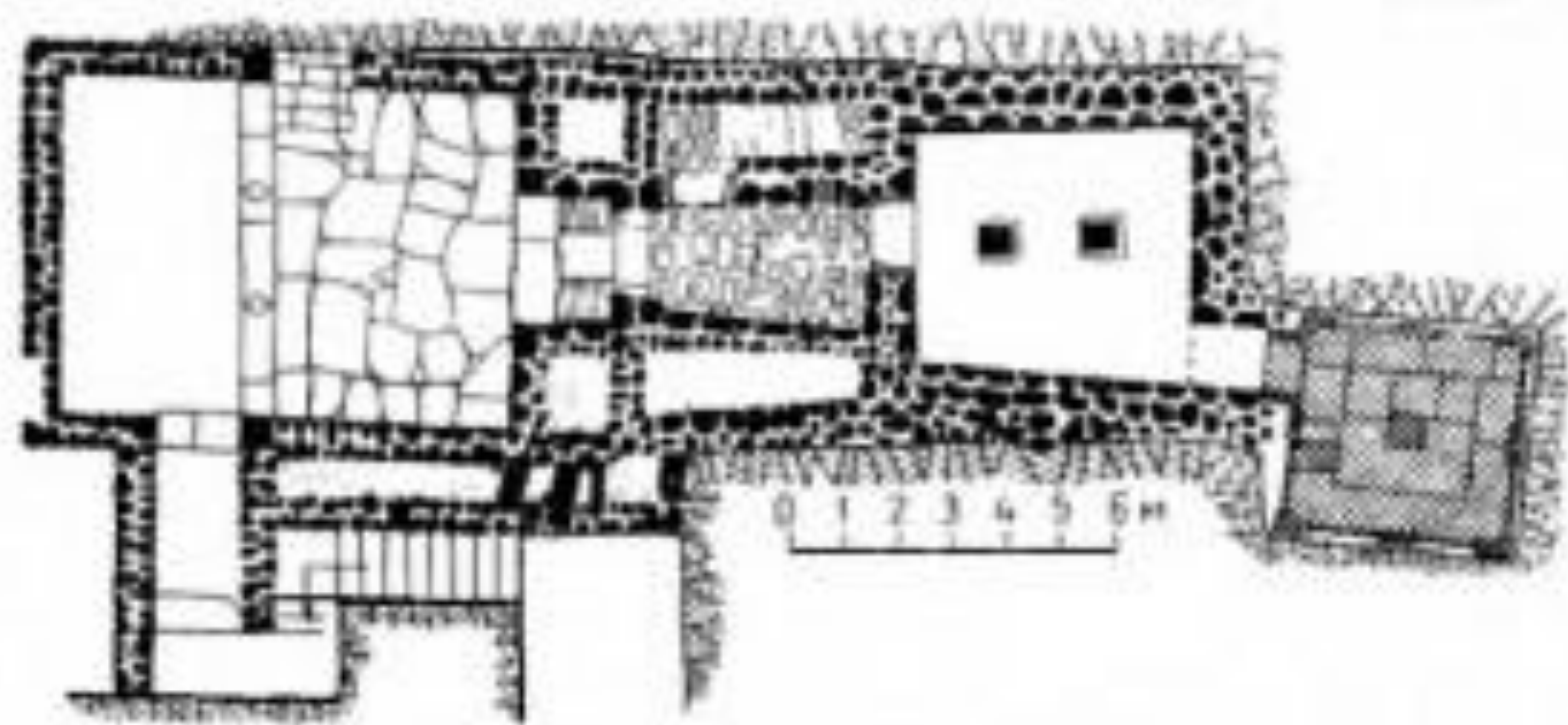
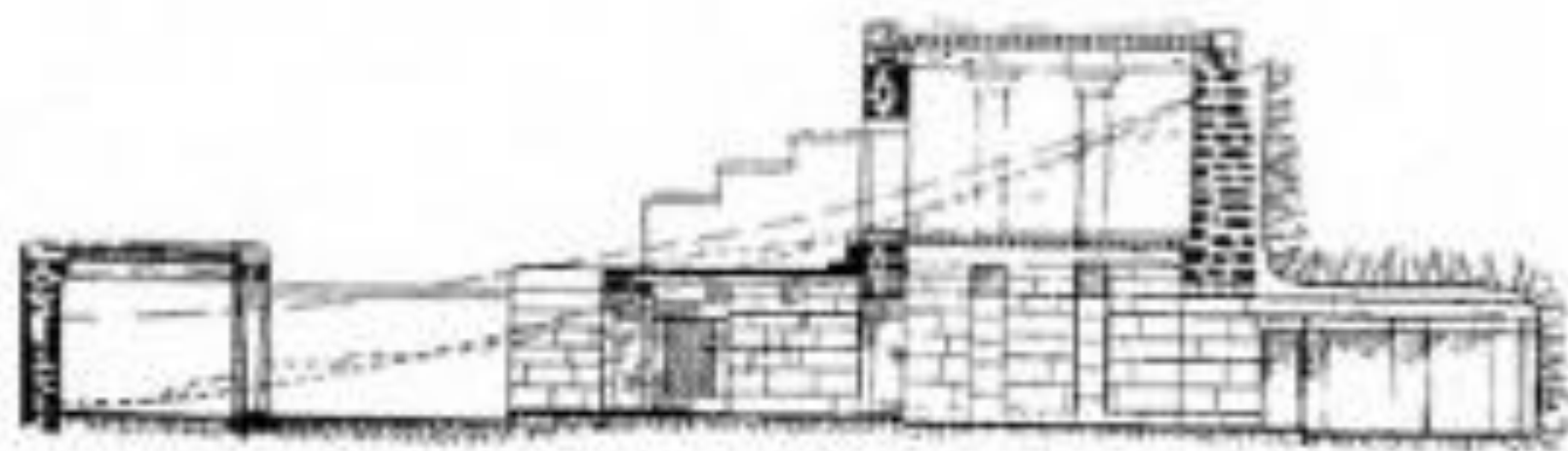





**Толос,
рубеж IV и III тыс. до
н.э.**



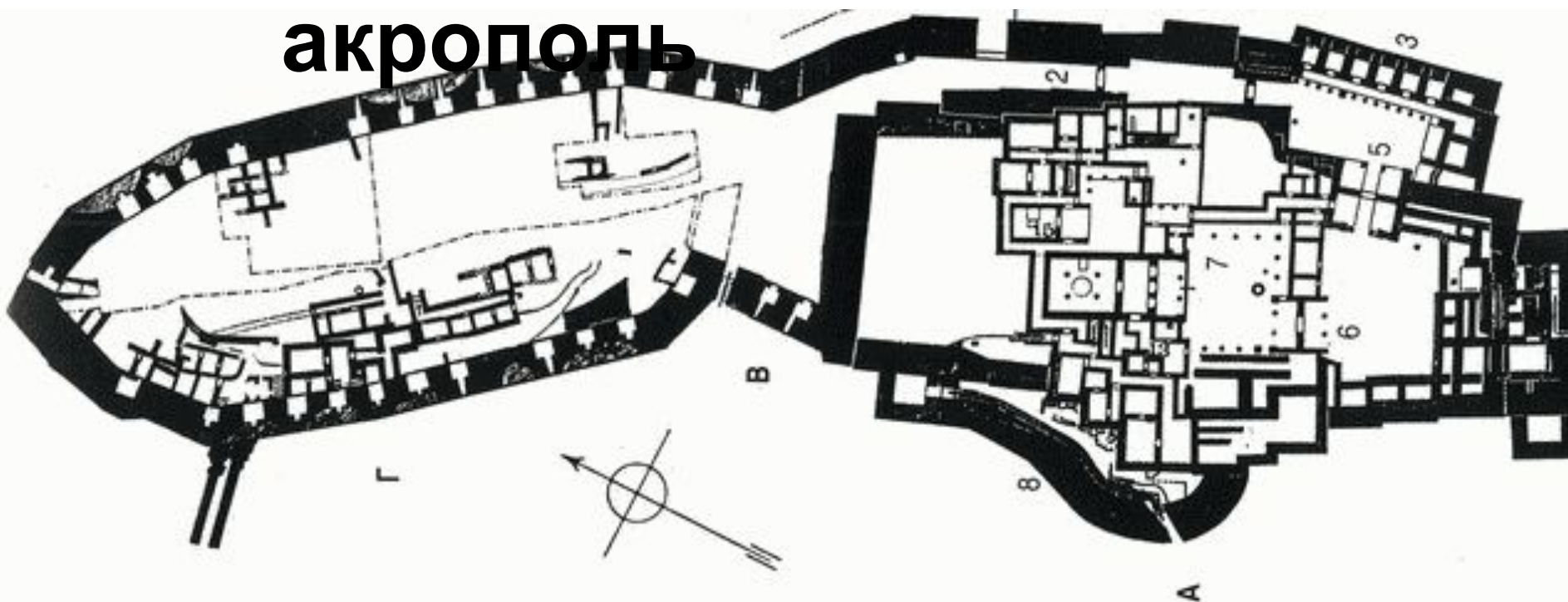
Кносс. Погребальный храм, XVI в до



A large, ornate Mycenaean vase, likely a kylix, featuring intricate painted designs. The vase is light-colored with dark brown and red pigments. The central panel depicts a figure, possibly a warrior or deity, wearing a helmet and holding a spear. The vase has two handles and is set against a blue background.

**АРХИТЕКТУРА
МИКЕНСКОГО
ПЕРИОДА**

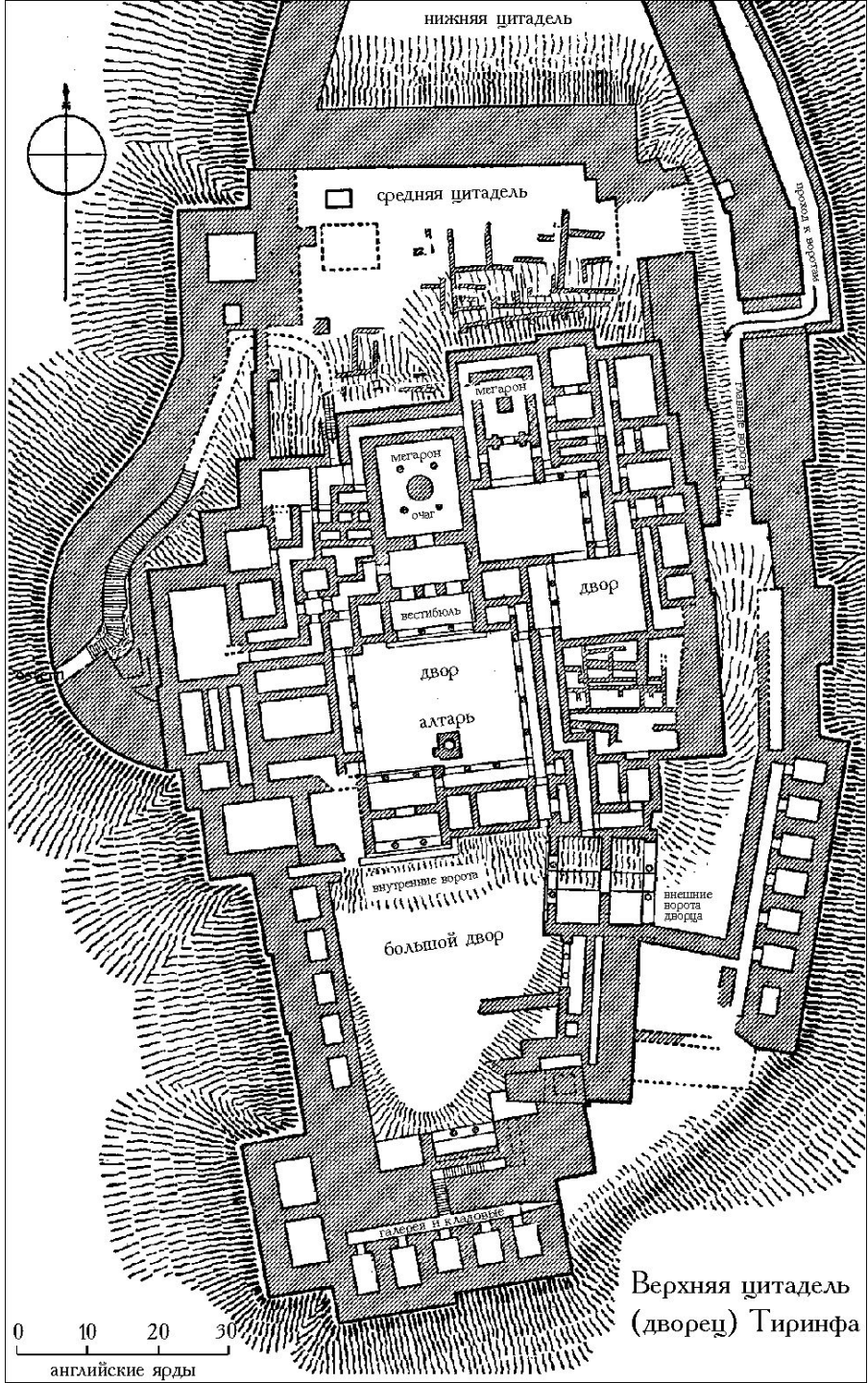
Тиринфский акрополь

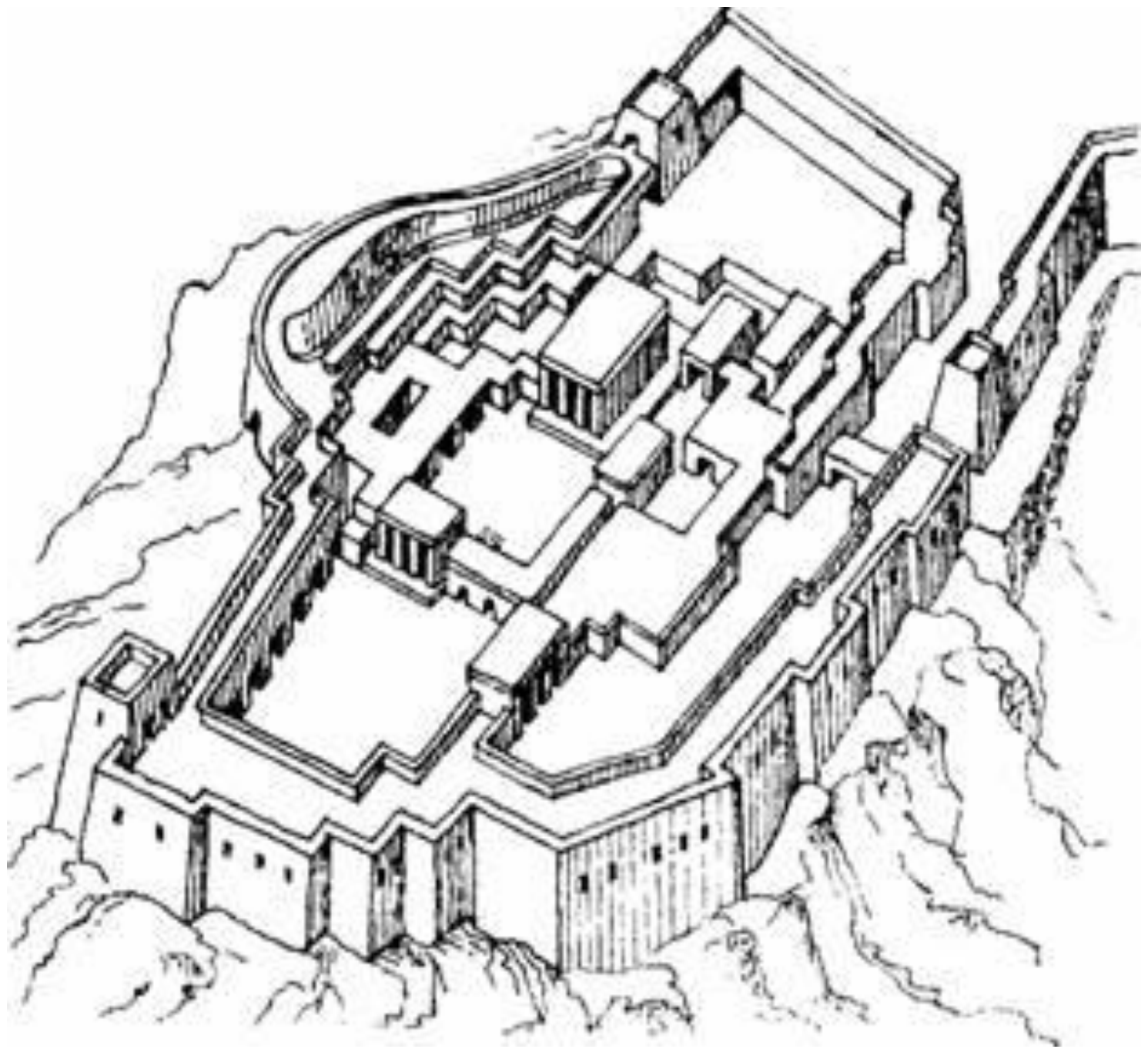


ПЛАН АКРОПОЛЯ ТИРИНФА

А. Верхний акрополь. - В. Средний акрополь. - Г. Нижний акрополь. - 1. Большая рампа или главный вход. - 2. Главные ворота. - 3. Восточная галерея. - 4. Южная галерея. - 5. Большое предвратие. - 6. Малое предвратие. - 7. Центральный двор и Большой Мегарон. - 8. Западная лестница.











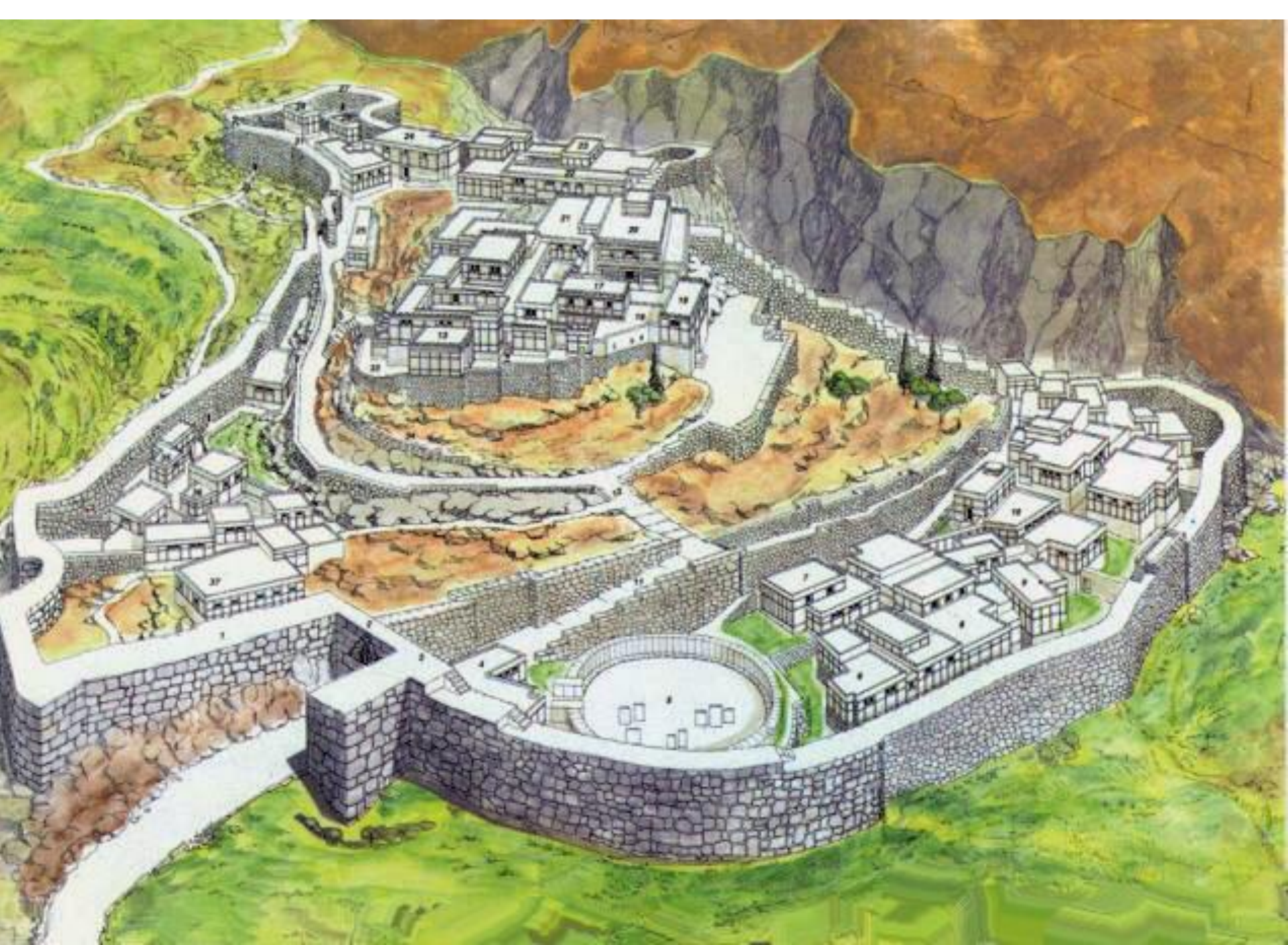


Микенский акрополь

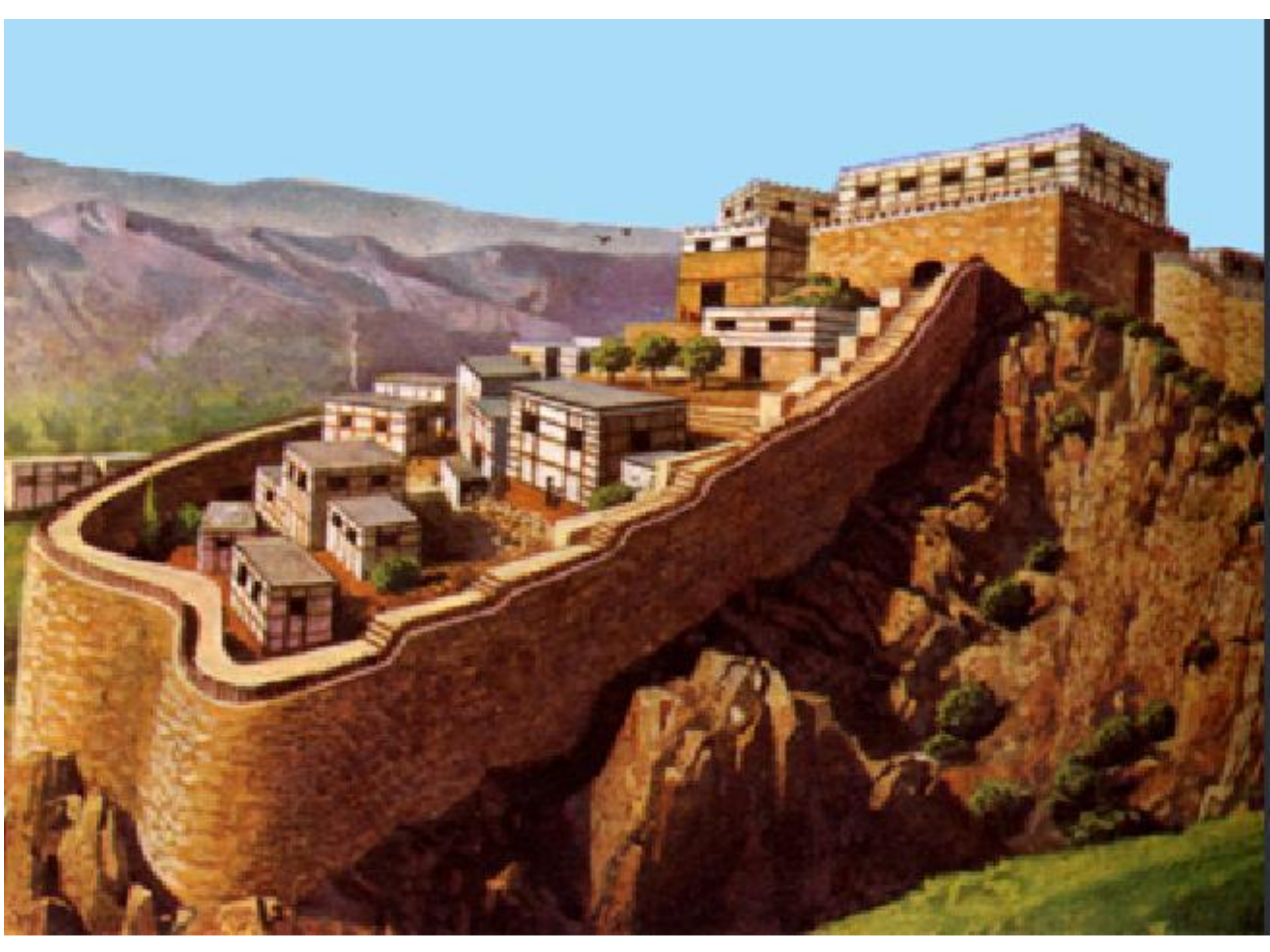


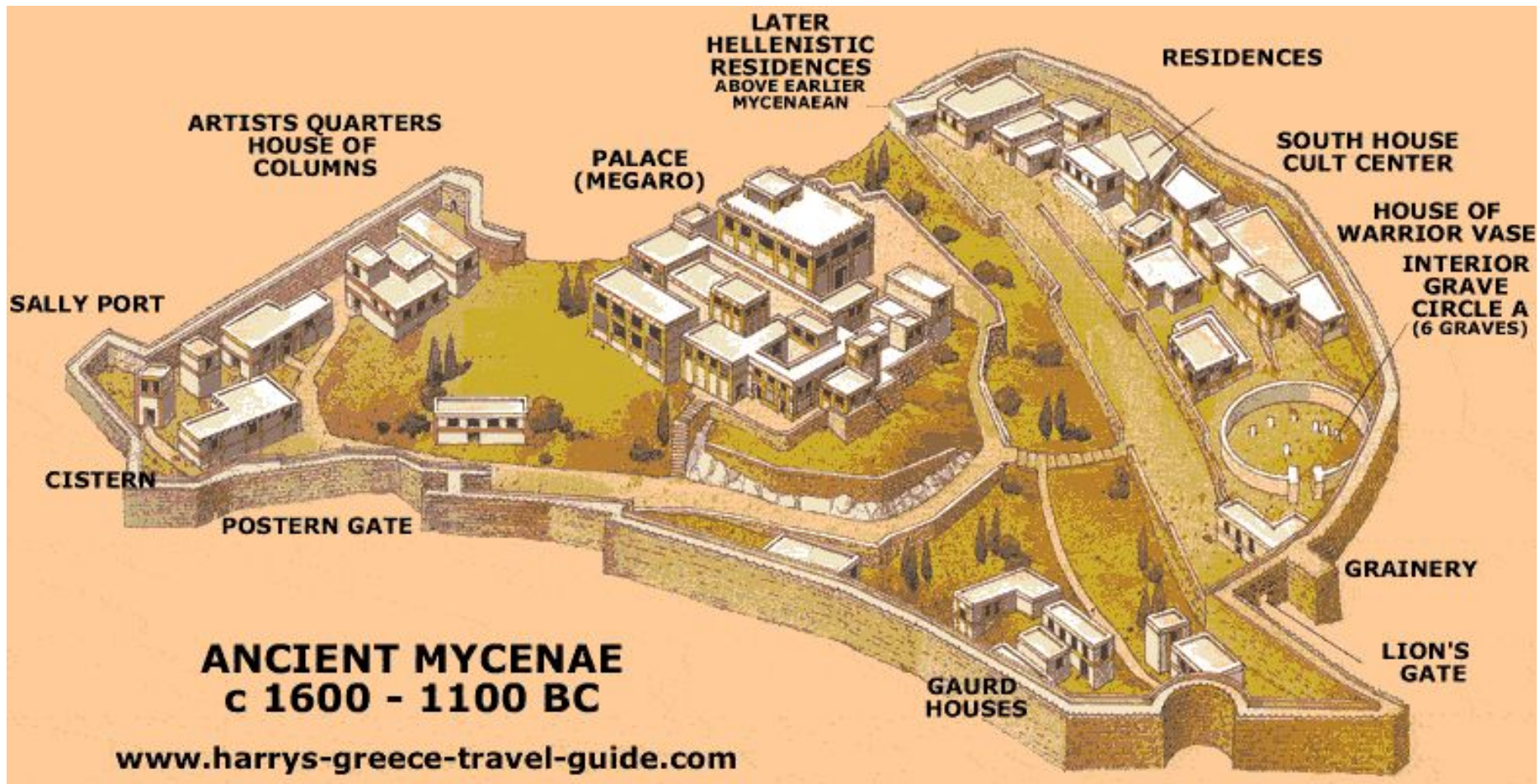
ПЛАН АКРОПОЛЯ МИКЕН

- 1. Львиные ворота. - 2. Зернохранилище. - 3. Могильный круг А. - 4. Дом кратера с воинами.
- 5. Культурный центр. - 6. Предвратие. - 7. Центральный двор и мегарон. - 8. Большая лестница.
- 9. Мастерская художников. - 10. Дом с колоннами. - 11. Северная галерея. - 12. Южная галерея. - 13. Северные ворота.*





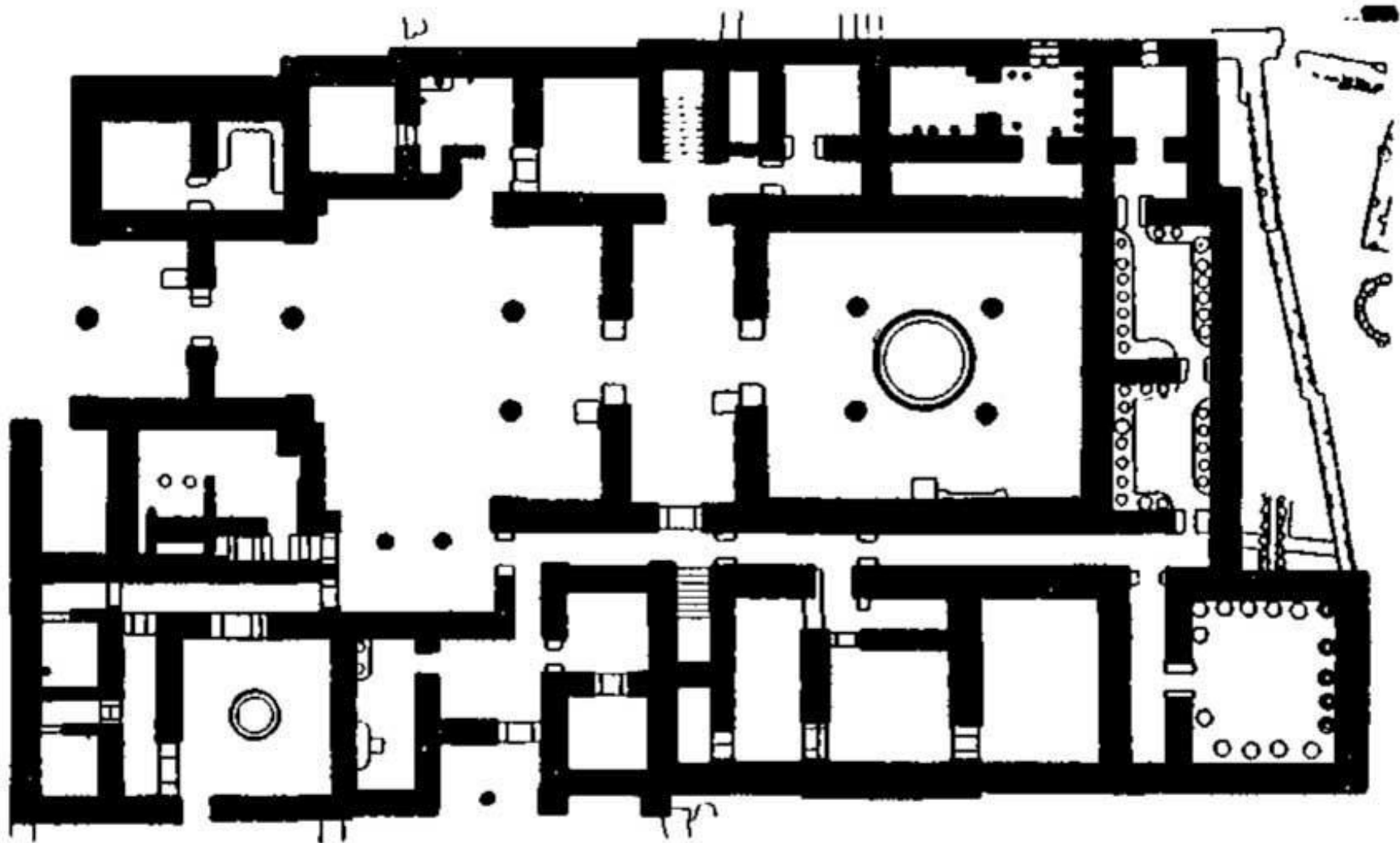




Львиные ворота

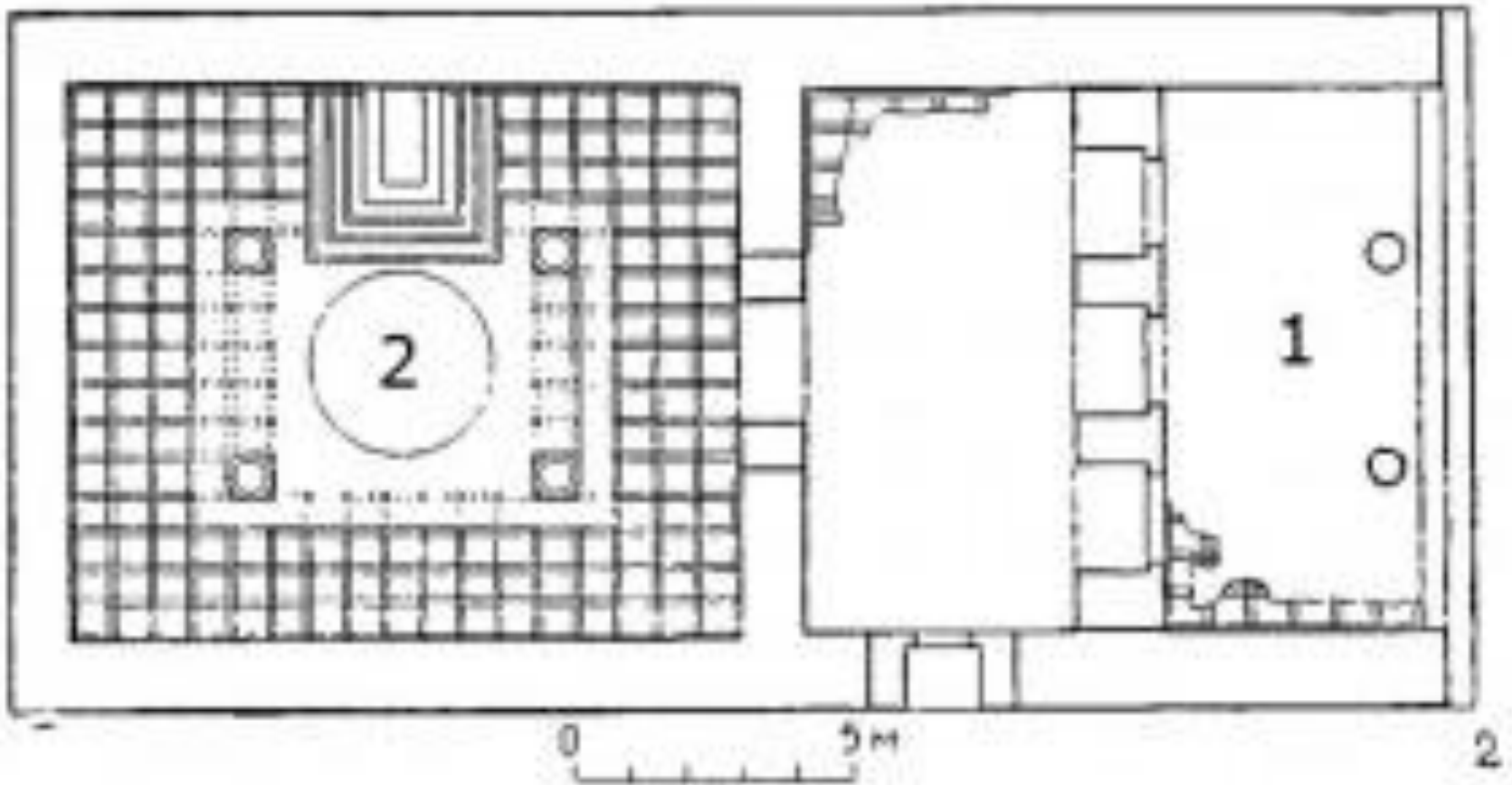






Пилос. План дворца, до XII в. до н.

Э.



Тиринф. Акрополь. Большой мегарон

1 — портик в антах; 2 — очаг



**Дворец Агамемнона
(Микены)**

Гробница Атрея

