





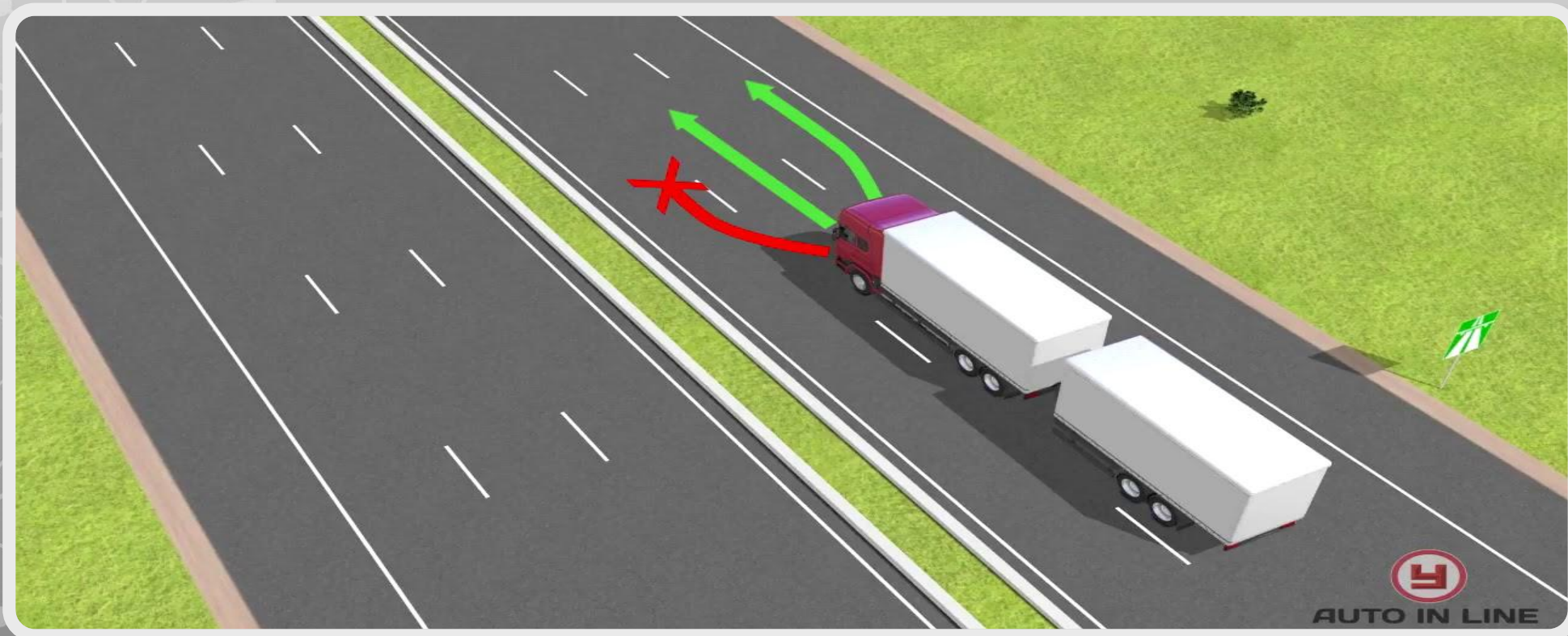
XIX. Автомагистралларда ҳаракатланиш

Автомагистрал — 5.1. йўл белгиси билан белгиланган, ҳар бир йўналишнинг қатнов қисмлари ажратувчи бўлак билан ажратилган (у бўлмаганда йўл тўсиқлари билан) ҳамда бошқа йўллар, трамвай ва темир йўллари, пиёда ва велосипед йўлчалари билан бир сатҳда кесишмайдиган йўл.



121. Автомагистралларда қуйидагилар тақиқланади:

- пиёдалар, уй ҳайвонлари, от-аравалар, велосипедлар, мопедлар, тракторлар ва ўзи юрар автомобиллар, техник тавсифномасига ёки ҳолатига кўра тезлиги соатига 40 километрдан кам бўлган транспорт воситаларининг ҳаракатланиши;
- рухсат этилган тўла вазни 3,5 тоннадан ортиқ бўлган юк автомобилларига биринчи ва иккинчи бўлақлардан бошқа бўлақларда ҳаракатланиш;



- ажратувчи бўлакнинг технологик узилиш жойларига кириш ва қайрилиб олиш;

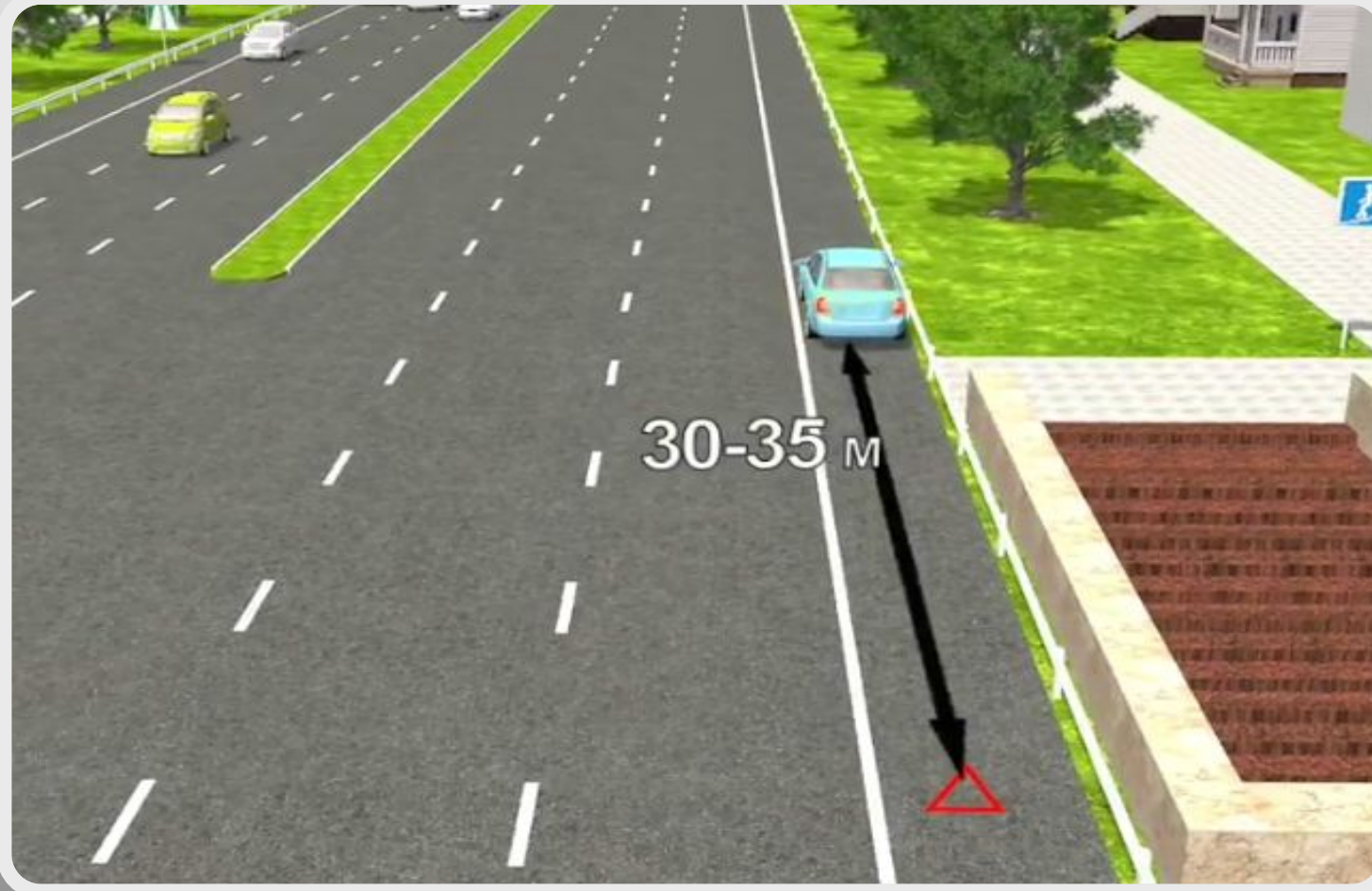
- 5.15 ёки 6.11 йўл белгилари билан белгиланган махсус тўхтаб туриш майдончаларидан бошқа жойларда тўхташ;

-орқага ҳаракатланиш;

- транспорт воситасини ўрганиш учун бошқариш.



122. Ҳайдовчи қатнов қисмида мажбурий тўхтаганда, транспорт воситасини ушбу Қоидаларнинг **VIII-боби** талабларига мувофиқ белгилаши ва бундай ҳолатлар учун мўлжалланган бўлакка (қатнов қисмининг четини билдирувчи чизикдан ўнг томонга) олиб чиқишнинг барча чораларини кўриши керак.





XX. Турар жой даҳаларида ҳаракатланиш

123. Турар жой даҳалари (кириш ва чиқиш 5.38 ва 5.39 йўл белгилари билан белгиланган ҳудудлар)да пиёдаларга тротуарлар ҳамда қатнов қисмида ҳаракатланишга рухсат этилади. Бунда пиёдалар имтиёзга эга бўладилар, бироқ улар транспорт воситаларининг ҳаракатланишига асоссиз халақит бермасликлари керак.



124. Турар жой даҳаларида куйидагилар тақиқланади:

- механик транспорт воситаларини бошқаришни ўргатиш;



- двигателни ишлаб турган ҳолда тўхтаб туриш;



- рухсат этилган тўла вазни 3,5 тоннадан ортиқ бўлган юк автомобилларининг махсус ажратилган, йўл белгилари ва (ёки) йўл чизиқлари билан белгиланган жойлардан ташқарида тўхтаб туриши.




125. Турар жой даҳаларида ҳайдовчилар пиёдалар хавфсизлигини, шунингдек ушбу ҳудуддаги иншоот, қурилма ва ўсимликларнинг шикастланмаслигини таъминлаши зарур.



126. Турар жой даҳаларидан чиқишда ҳайдовчилар бошқа ҳаракат қатнашчиларига йўл беришлари керак.



127. Ушбу бўлим талаблари ҳовли ҳудудларига (уй-жой бинолари орасидаги ер участкасига) ҳам тегишлидир.



XXI. Тик нишаблик ва баландликларда ҳаракатланиш

128. Йўлнинг 1.13 ва 1.14 йўл белгилари билан белгиланган қияликларида, қарама-қарши йўналишларда ҳаракатланишни қийинлаштирадиган бирон-бир тўсиқ бўлса, нишабликка ҳаракатланаётган транспорт воситасининг ҳайдовчиси йўл бериши керак.



129. Тик нишабликда, доводда ва 1.13 йўл белгиси ўрнатилган йўлда тўхтатиш тизими ишламай қолган транспорт воситалари ўз ҳаракатини тўхтатиш учун 5.40 йўл белгиси билан белгиланган аварияли ҳолатлар учун мўлжалланган йўлга киришлари шарт.



130. Йўлнинг 1.13 йўл белгиси билан белгиланган қисмида узатма ва ишлаш (сцепление) тишлашиш механизми ажратилган ҳолатда ҳаракатланиш тақиқланади.

