

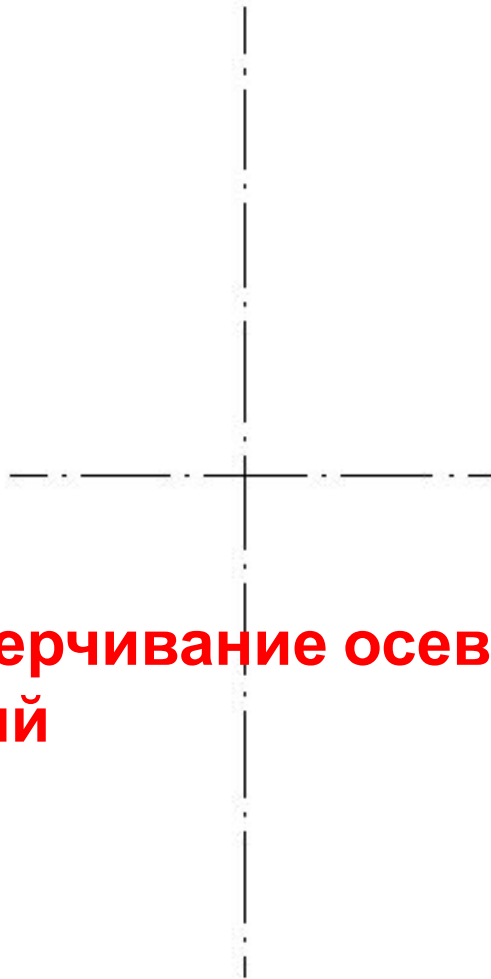
ГРАФИЧЕСКАЯ РАБОТА


Чертёж «плоской детали»

**Вычерчивание
рамки и
основной надписи**

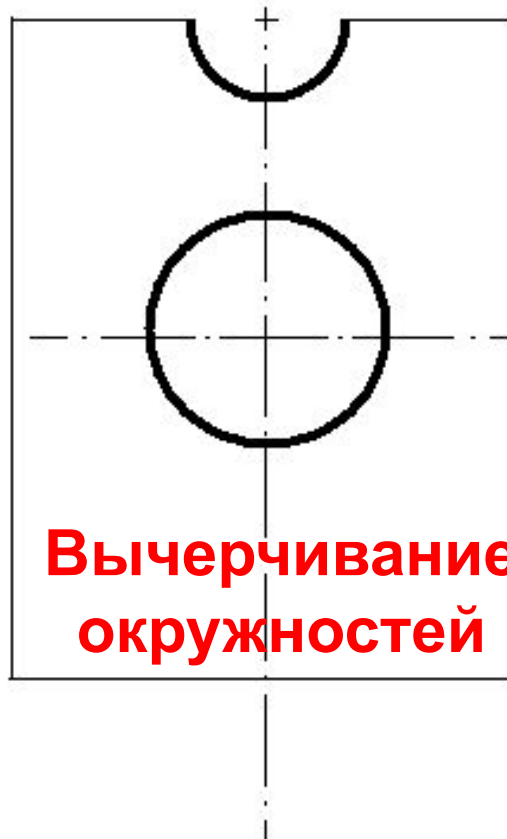


**Вычерчивание осевых
линий**

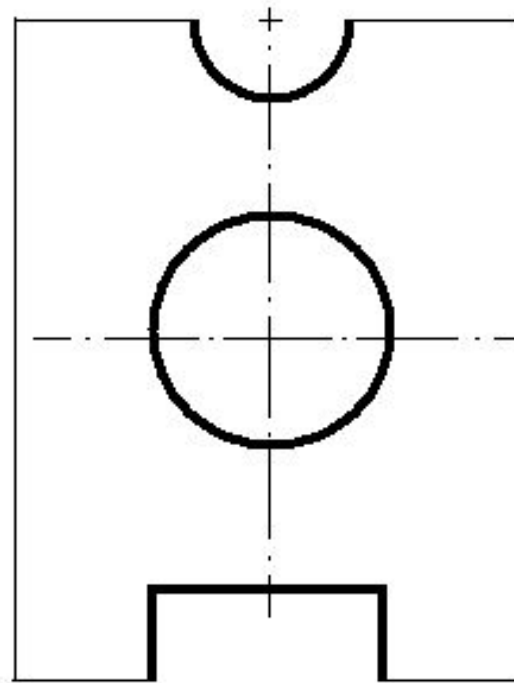




**Вычерчивание
габаритного
прямоугольника**

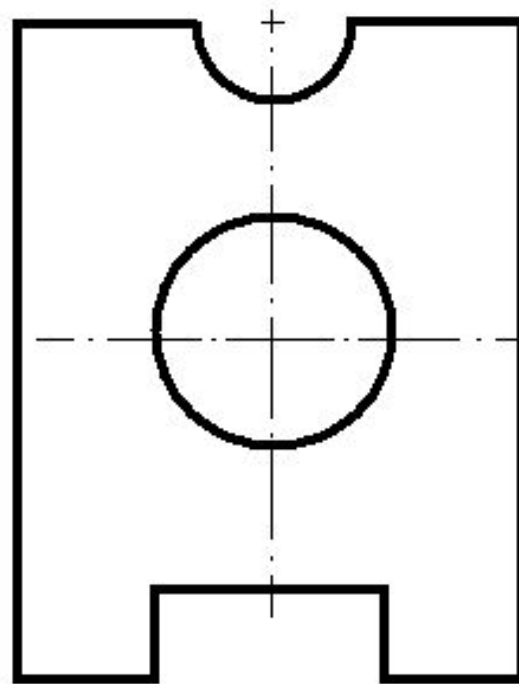


**Вычерчивание
окружностей**



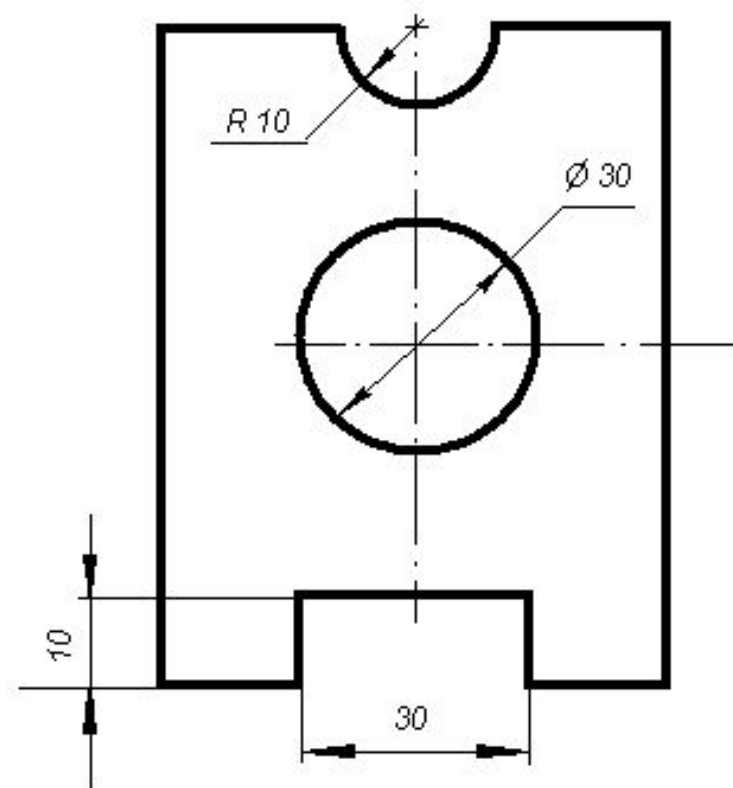
**Вычерчивание
выреза**



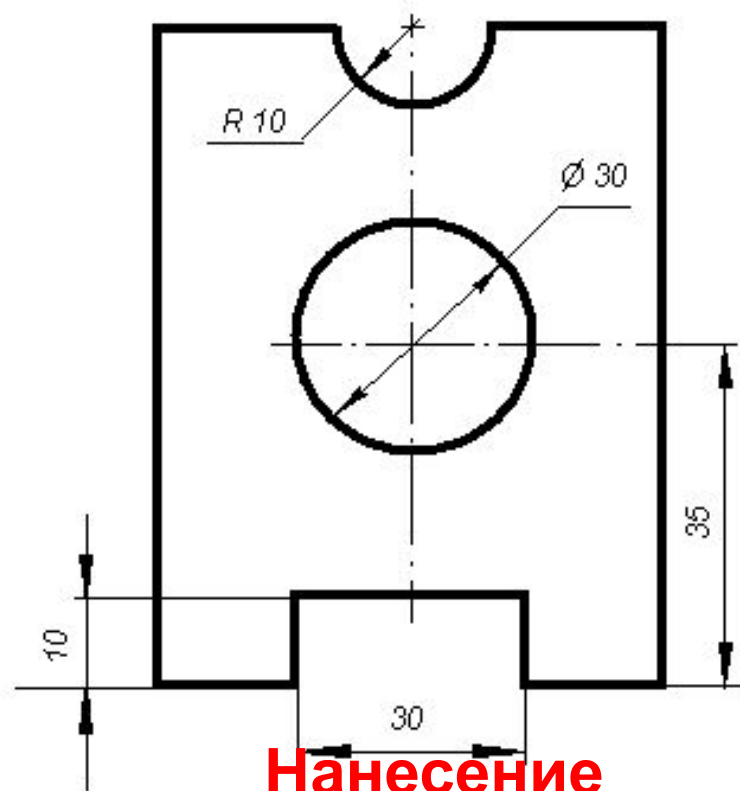


**Выделение контура
детали**

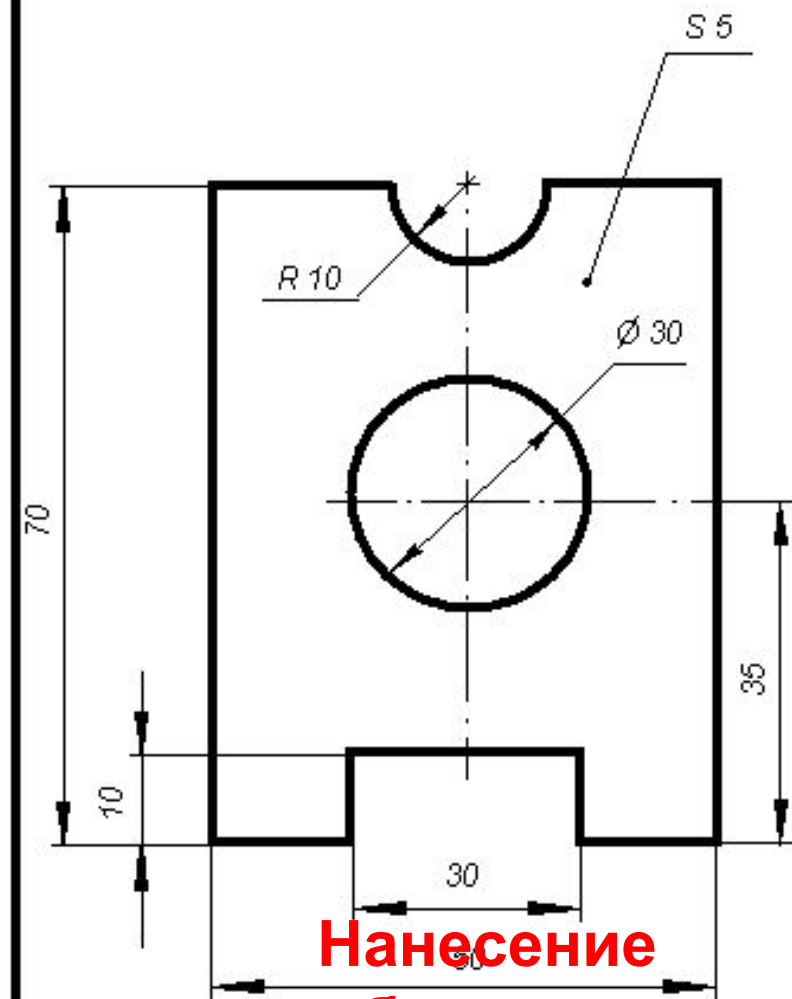




**Нанесение размеров
отверстий и вырезов**



**Нанесение
координирующих
размеров**



**Нанесение
габаритов и
толщины.**

**Заполнение
основной надписи**

