

Народные промыслы

**Хохломская
роспись**

Народные промыслы



В Нижегородской (Горьковской) области в городе Семёнове и селе Семине находится центр создания хохломских изделий. Название промысел получил от торгового села Хохлома

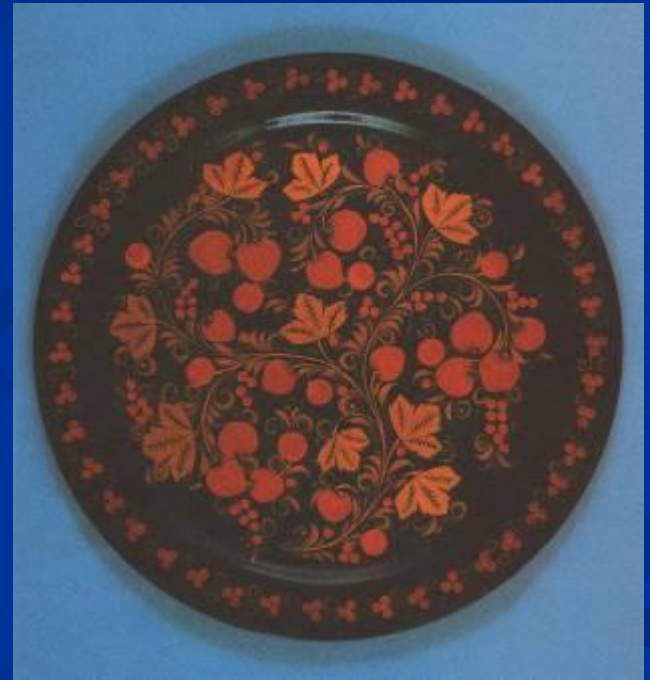
**Нижегородское Заволжье - центр искусства хохломской росписи -
край насыщенной истории и самобытной культуры.**



Народные промыслы

Посуду изготавливают из липы, берёзы, ольхи, осины.

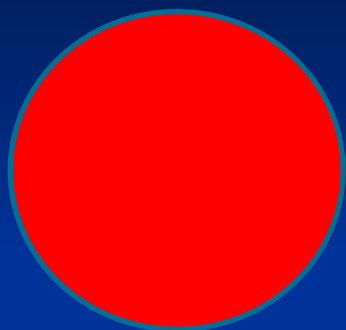
Типы русской деревянной посуды: братины, поставцы, кадочки, ковши-утицы, чаши, миски, ложки



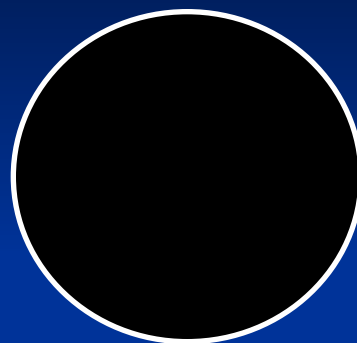
Народные промыслы



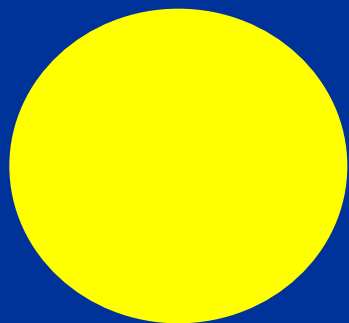
Основные цвета хохломы



красный



черный

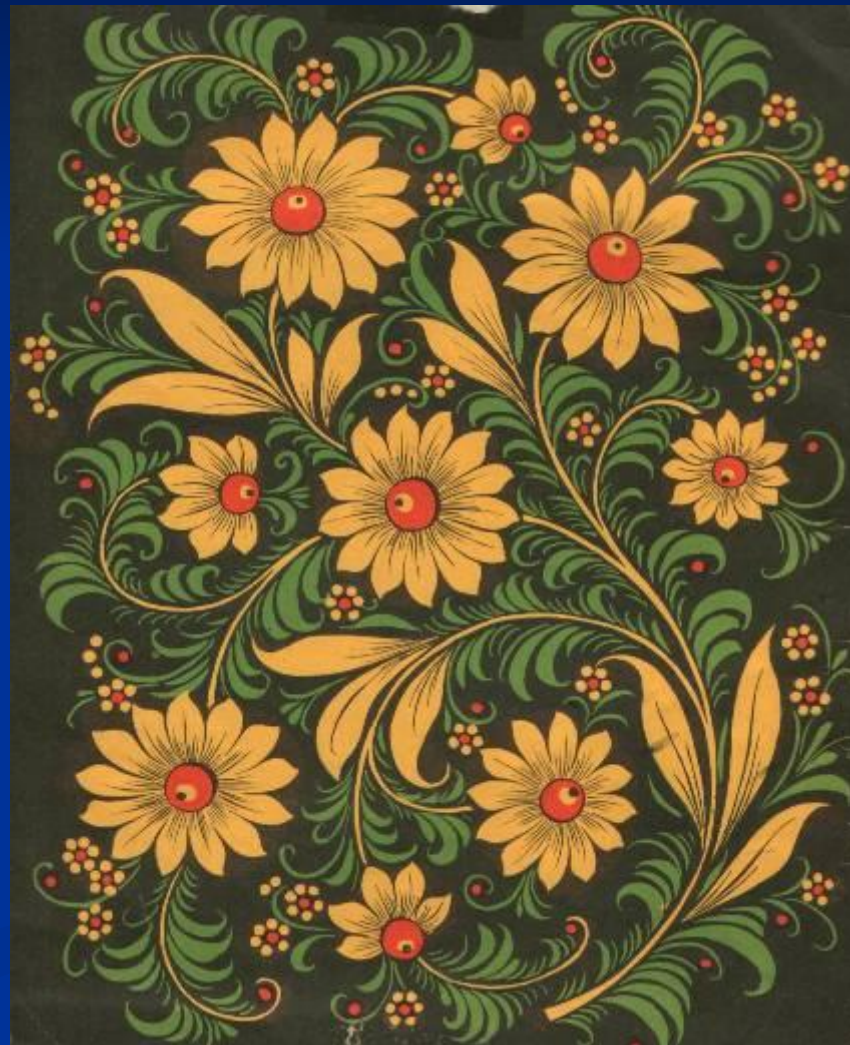
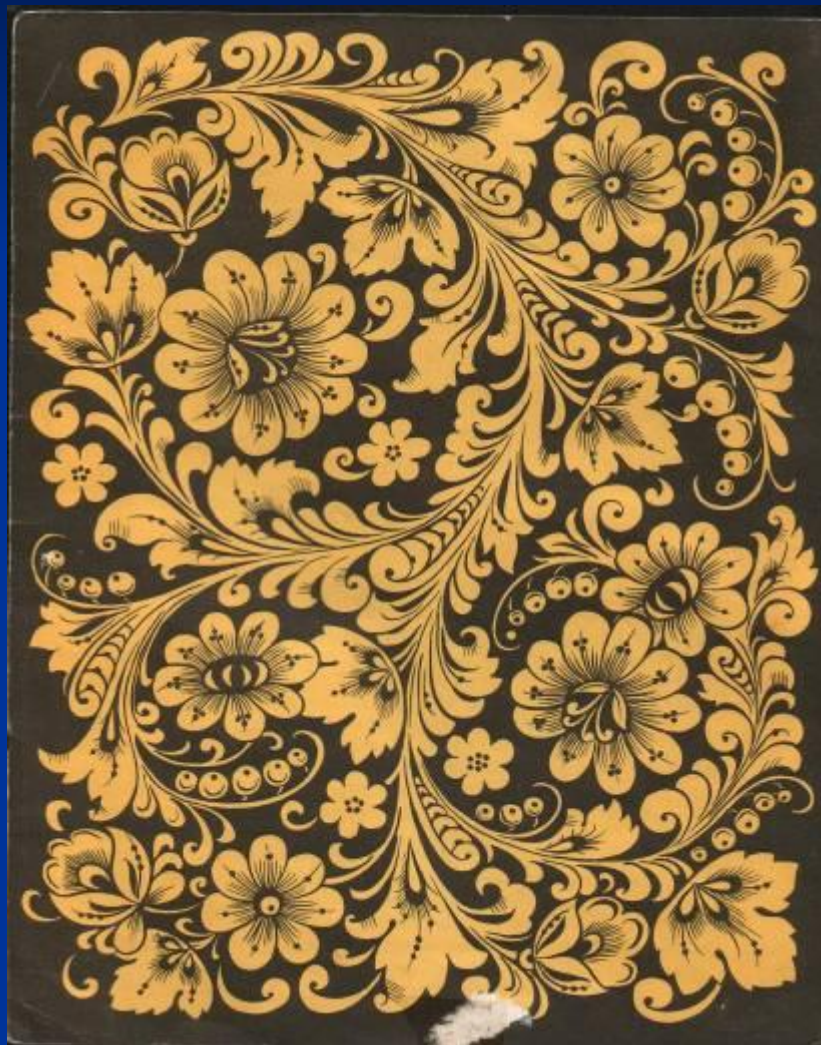


золотой

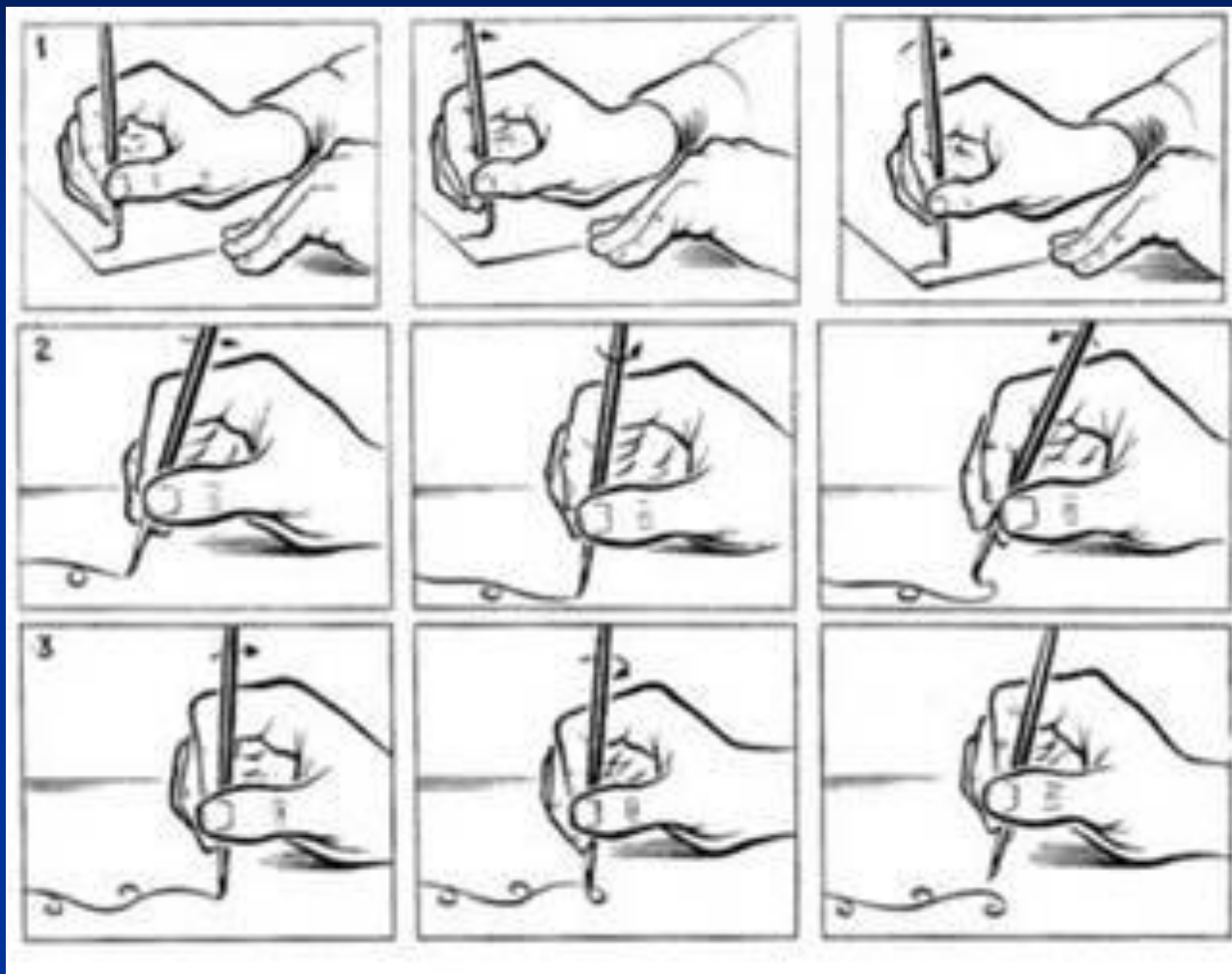


зеленый

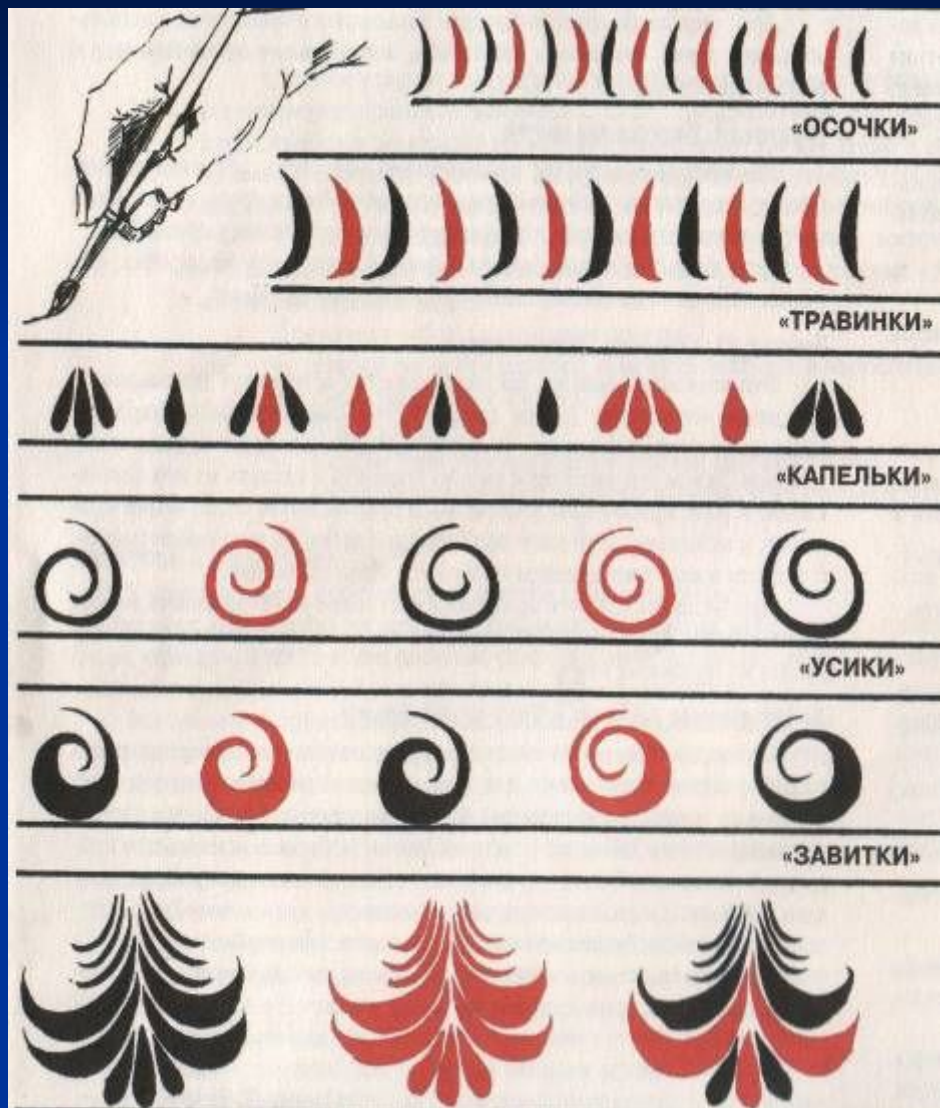
Хохломские изделия украшают растительным узором , в основу которого легли стебли, завитки, кудрина, цветы, ягоды, листики



Секреты орнамента

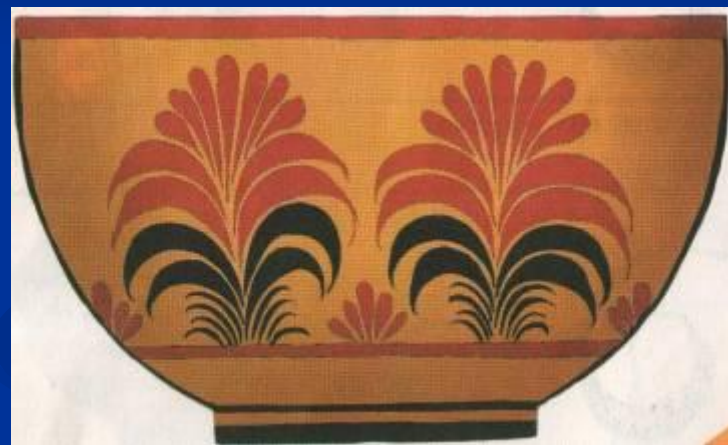


Элемент хохломской росписи – «Травка»

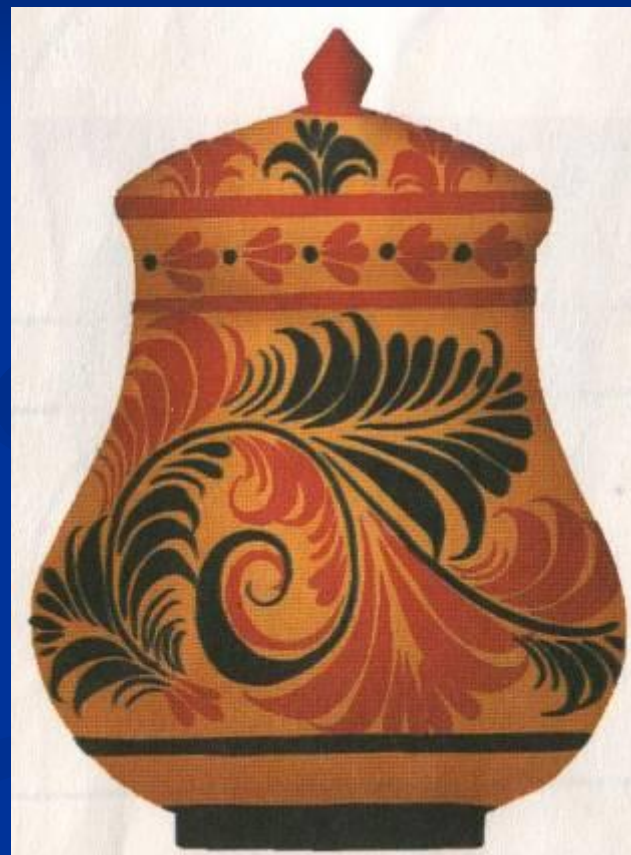
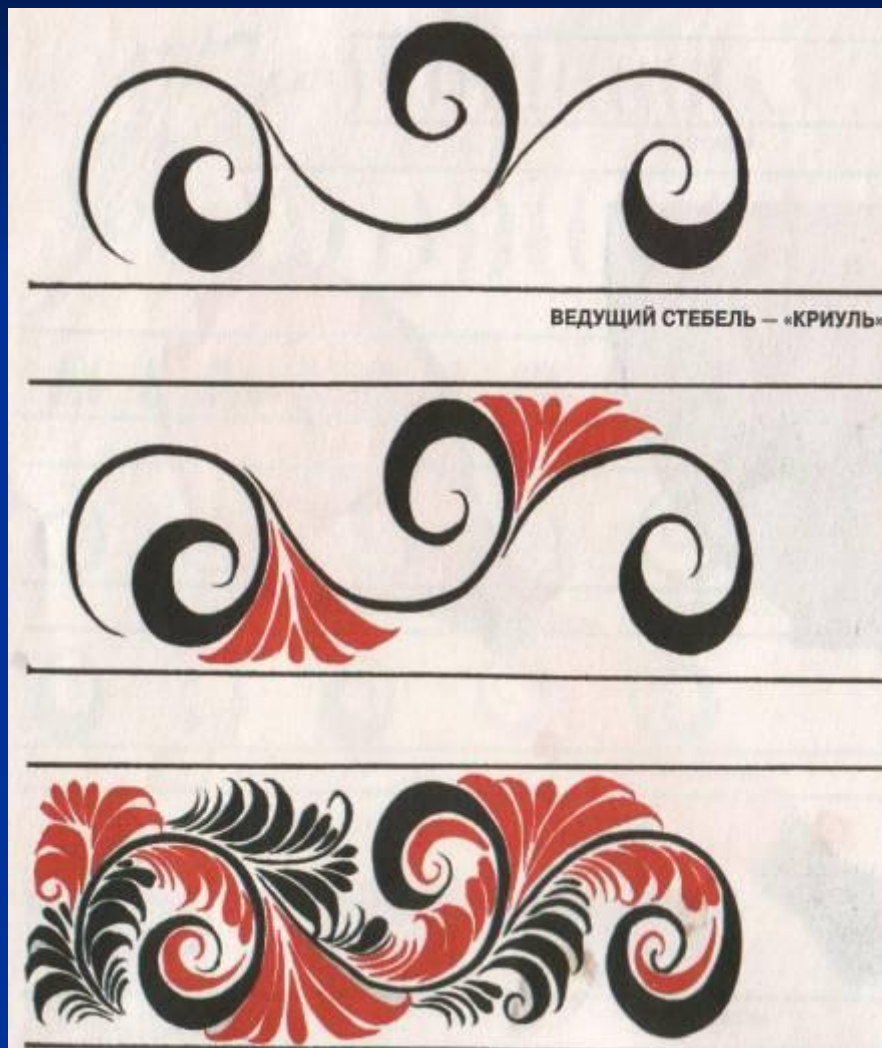


роспись

чаши

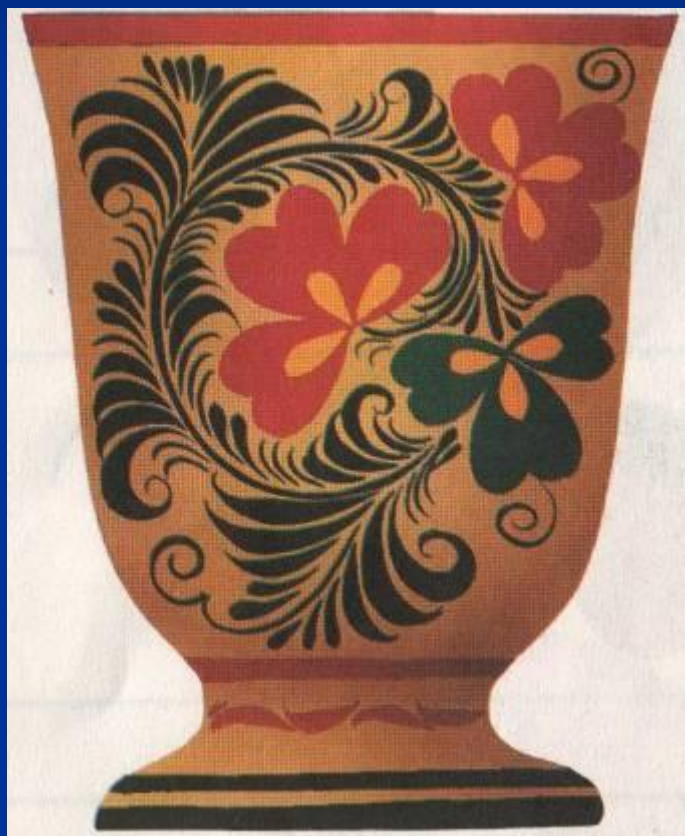


Элемент хохломской росписи – травный орнамент



Элемент хохломской росписи – «Листочки»

роспись
салфетницы



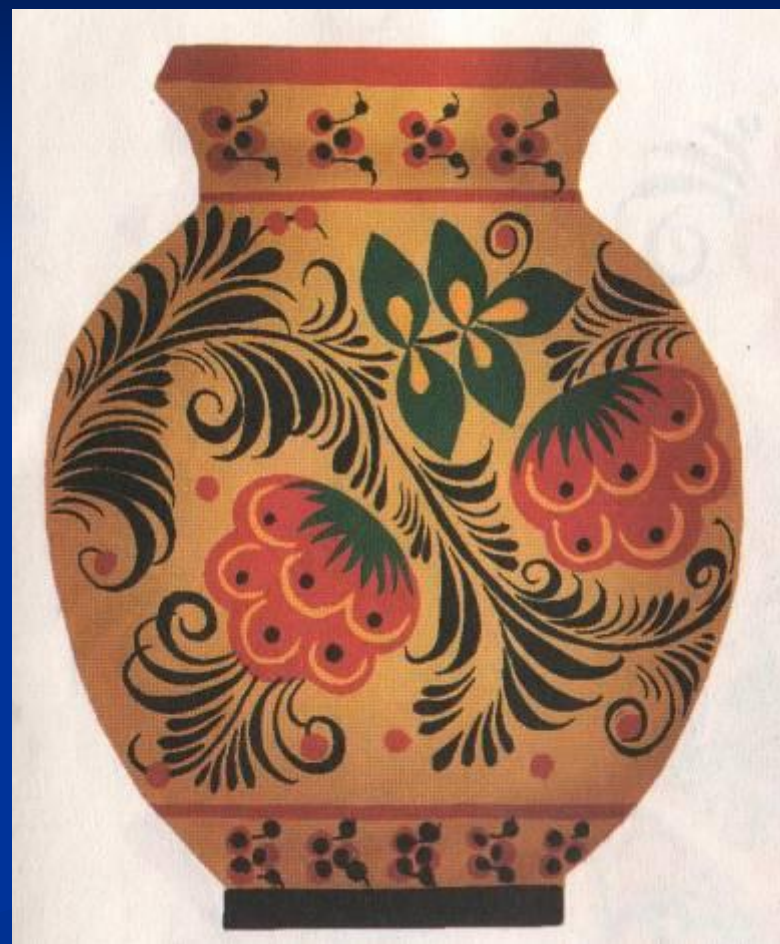
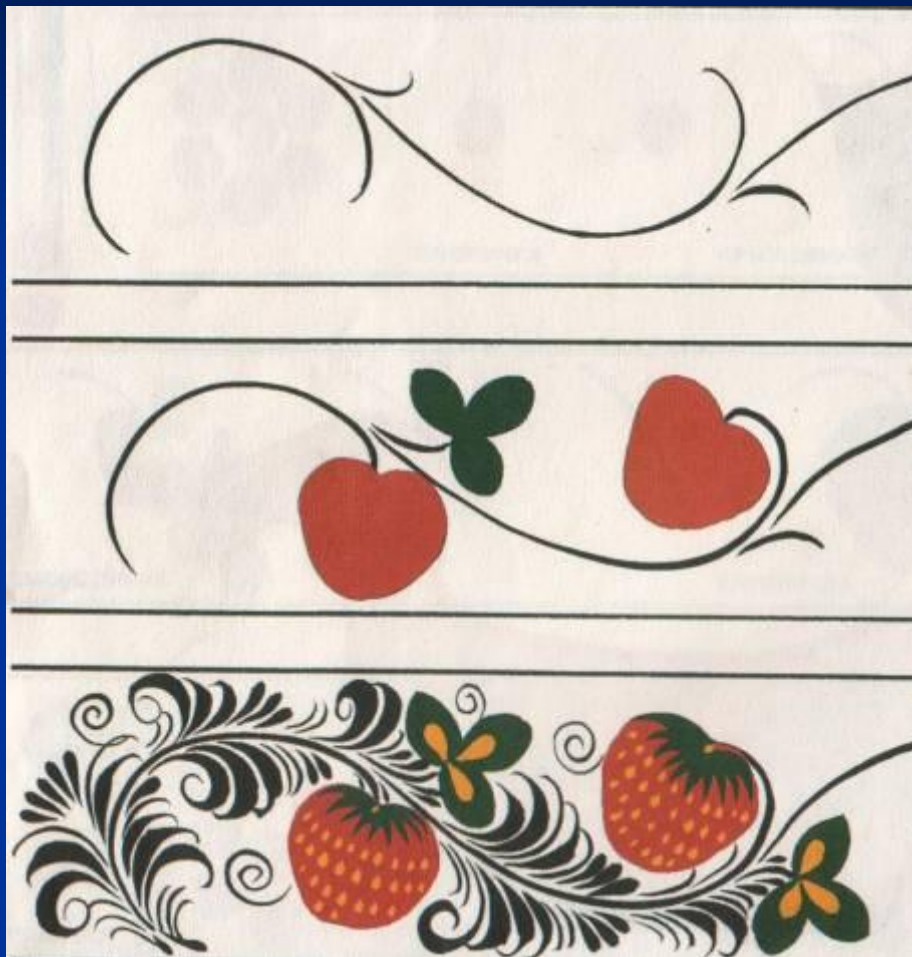
Элемент хохломской росписи – «Ягодки»



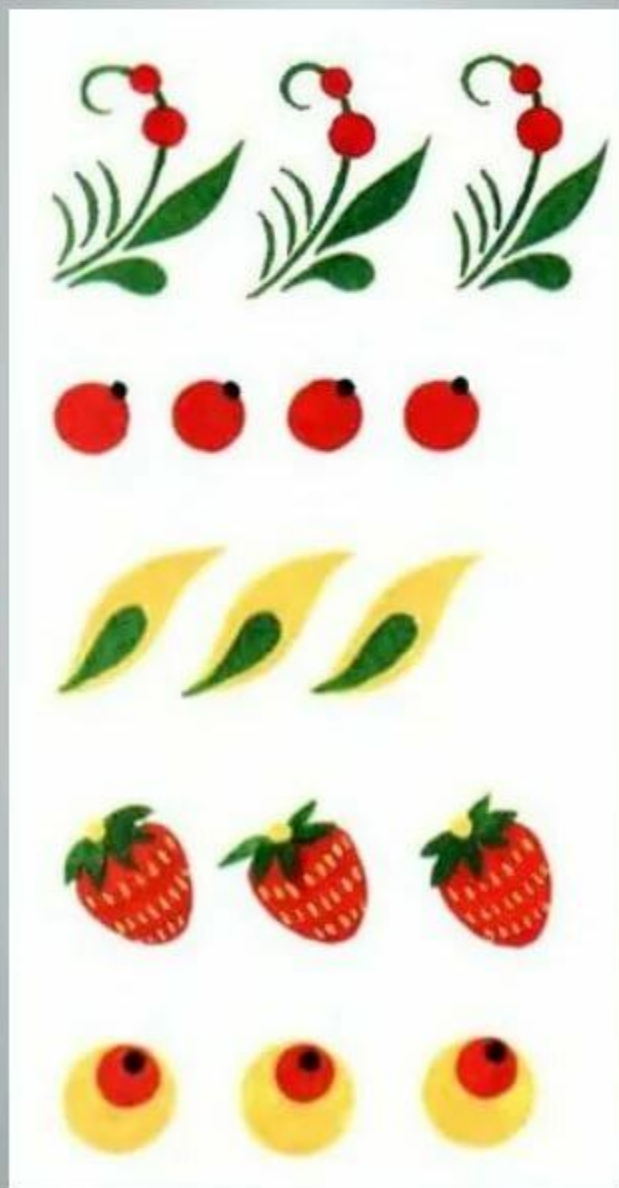
роспись
салатника



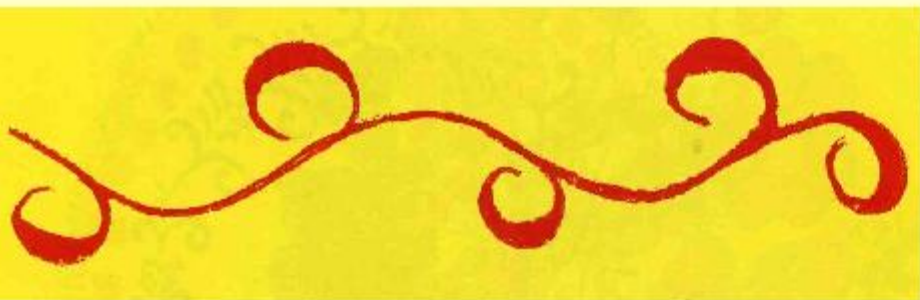
Элемент хохломской росписи – орнамент с «ягодками» и «листочками»



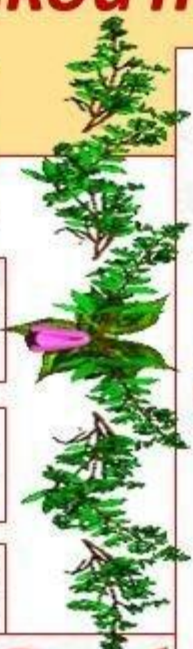
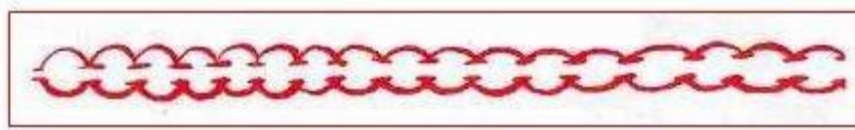
Примеры элементов узоров



Узор начинают выполнять с изображения стебельков, затем рисуют основную форму листочков или цветов.



Элементы выполнения хохломской травяной росписи



«Золотые травы России»



Хохломская роспись



Технология изготовления

- Технология изготовления посуды такова. Вначале изготавливаются деревянные основы (т.н. баклуши), которые после просушки хорошенько обмазывают чистой глиной. Затем опять просушивают и покрывают на несколько слоёв льняным маслом. Далее посуда подвергается лужению, т.е. покрытию специальным порошком из алюминия. Весь этот процесс довольно трудоёмкий и ответственный, но если говорить коротко, то всё происходит именно так.
- После лужения посуда становится зеркально блестящей и абсолютно готовой к нанесению узоров масляными красками. По старинным наставлениям роспись производят исключительно кистями из беличьих хвостиков, а краски используют натурального происхождения. Солируют в хохломской росписи красный и чёрный цвета. Такие краски получают из киновари и сажи. Для придания изделиям живости и объёма разрешается иногда добавлять к основным цветам дополнительные. Как правило, это цвет нежной зелени, коричневый или чуть жёлтый.
- На заключительном этапе, после нанесения всех узоров, посуда покрывается в несколько слоёв специальным лаком. Каждый слой имеет индивидуальное время сушки. Далее посуда подвергается температурному воздействию (закаливается в печи) при определённых температурах. В результате всех этих манипуляций и появляется всемирно известная посуда — «золотая» хохлома.

Столярный цех



Сушильный цех



Готовое изделие Роспись «под фон»



Современные изделия с элементами хохломской росписи



Выбор орнамента







Задание: Нарисовать орнамент в полосе

Ведущий стебель "Кривуль"



Стебель с кустиками и ягодками

