

# *Роль социальной среды в формировании человека*

---



**Социальная среда** – окружающие человека общественные материальные и духовные условия его существования и деятельности.

---



Употребляется в **двух значениях**: широким и узком.

*В широком* – (макросреда) охватывает общественно-экономическую систему в целом (производительные силы, общественные отношения и общественные институты, общественное сознание и культуру).

*В узком* – (микросреда) включает непосредственное окружение человека, т. е. индивида (семья, трудовой, учебный и др. коллективы и группы).



К внешним факторам относятся, прежде всего, окружающая человека естественная и социальная среда, а также специальная, целенаправленная деятельность по формированию у детей определенных качеств личности; к внутренним - биологические, наследственные факторы.

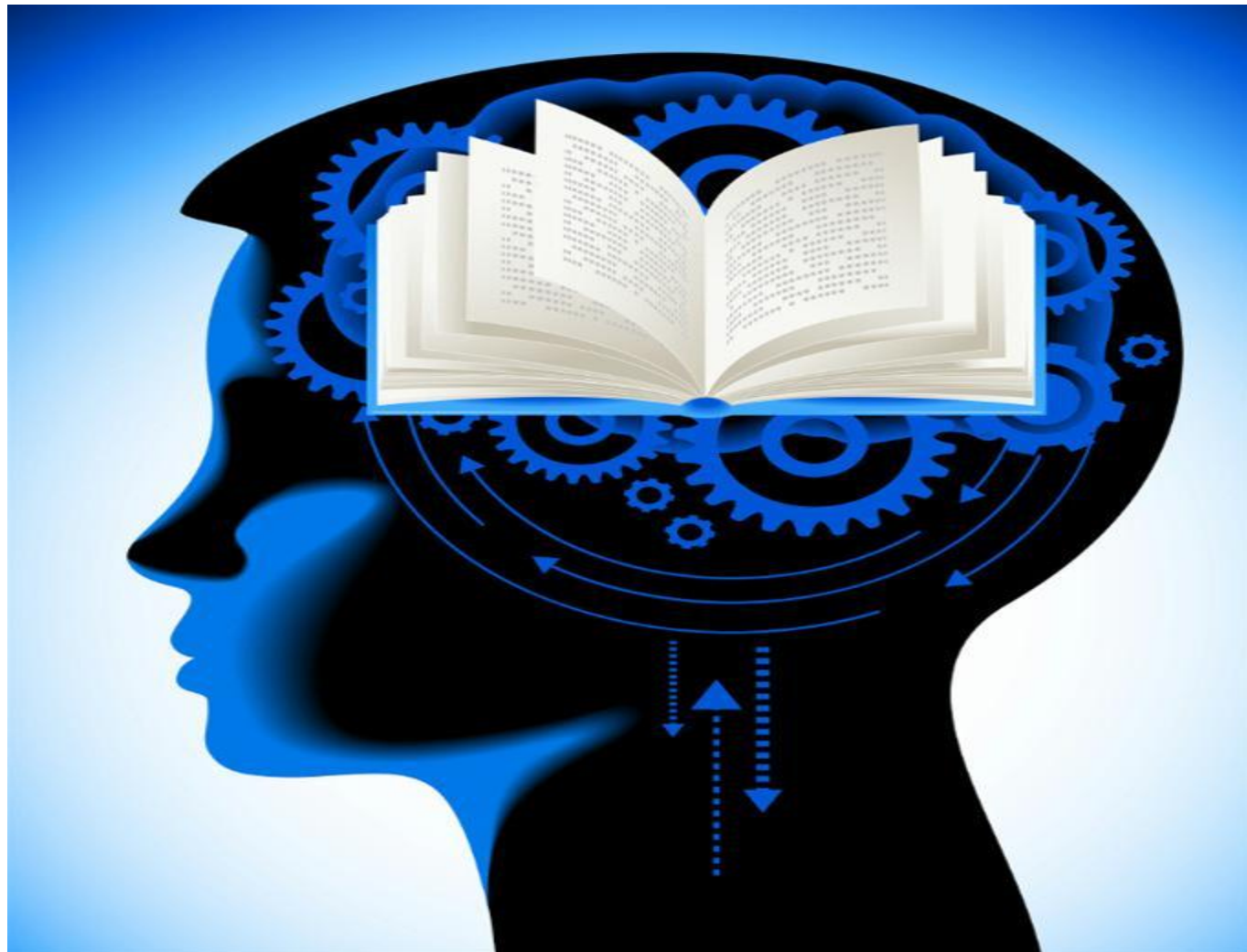
Факторы, влияющие на развитие человека, могут быть управляемые и неуправляемые.

---



Развитие ребенка - не только сложный, но и противоречивый процесс - означает превращение его как биологического индивида в социальное существо - личность. В процессе развития ребенок вовлекается в различные виды деятельности (игровую, трудовую, учебную, спортивную и т.д.) и вступает в общение (с родителями, сверстниками, посторонними людьми) проявляя при этом присущую ему активность. Это содействует приобретению им определенного социального опыта.

---



Взаимодействие наследственности и среды в развитии человека играет важную роль на протяжении всей его жизни. Но особую важность оно приобретает в периоды формирования организма: эмбрионального, грудного, детского, подросткового и юношеского. Именно в это время наблюдается интенсивный процесс развития организма и формирования личности. Наследственность определяет то, каким может стать организм, но развивается человек под одновременным влиянием обоих факторов - и наследственности, и среды.



Сегодня становится общепризнанным, что адаптация человека осуществляется под влиянием двух программ наследственности: биологической и социальной. Все признаки и свойства любого индивида являются результатом взаимодействия его генотипа и среды. Поэтому каждый человек

есть и часть природы, и продукт общественного развития.

---

