



СПбГЭТУ «ЛЭТИ»  
ПЕРВЫЙ ЭЛЕКТРОТЕХНИЧЕСКИЙ

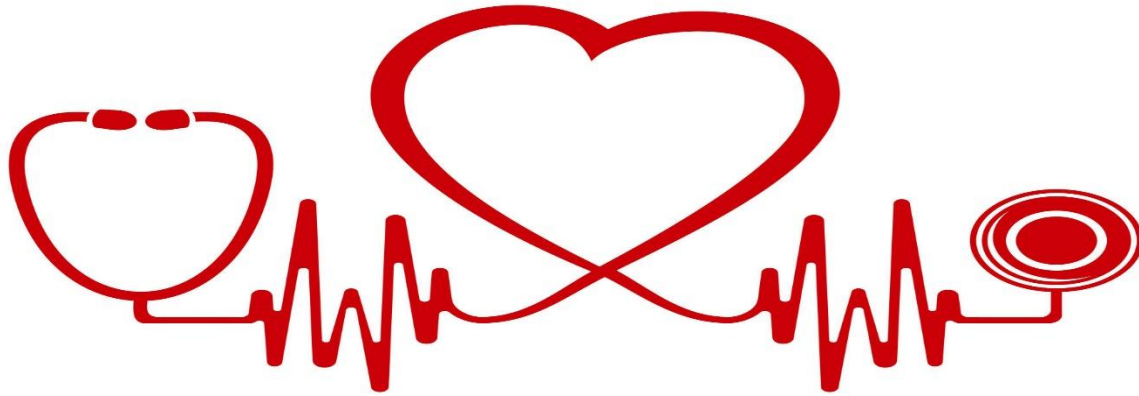
# Приоритетное направление «Портативные медицинские системы и КОМПЛЕКСЫ»

## "Система мониторинга показателей жизнедеятельности"

Д.т.н., профессор кафедры Радиотехнических систем, руководитель лаборатории

Красичков Александр Сергеевич

# кардиоскрин



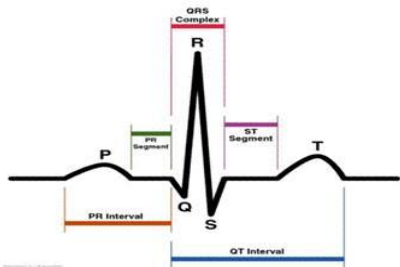
Система длительного анализа и индикаций физиологических показателей человека

**СОВМЕСТНЫЙ ПРОЕКТ – ПАРТНЕРСКОЕ ВЗАИМОДЕЙСТВИЕ!!!**  
**Объем вложений – 1 млн. долларов США**



# Параметры устройства

**Кардиоскрин** – это системное решение в области охраны персонального здоровья, которое выполняет длительные автономные анализ и индикацию различных физиологических показателей организма он-лайн, впервые решает проблему надежной идентификации признаков ишемии в условиях физической активности



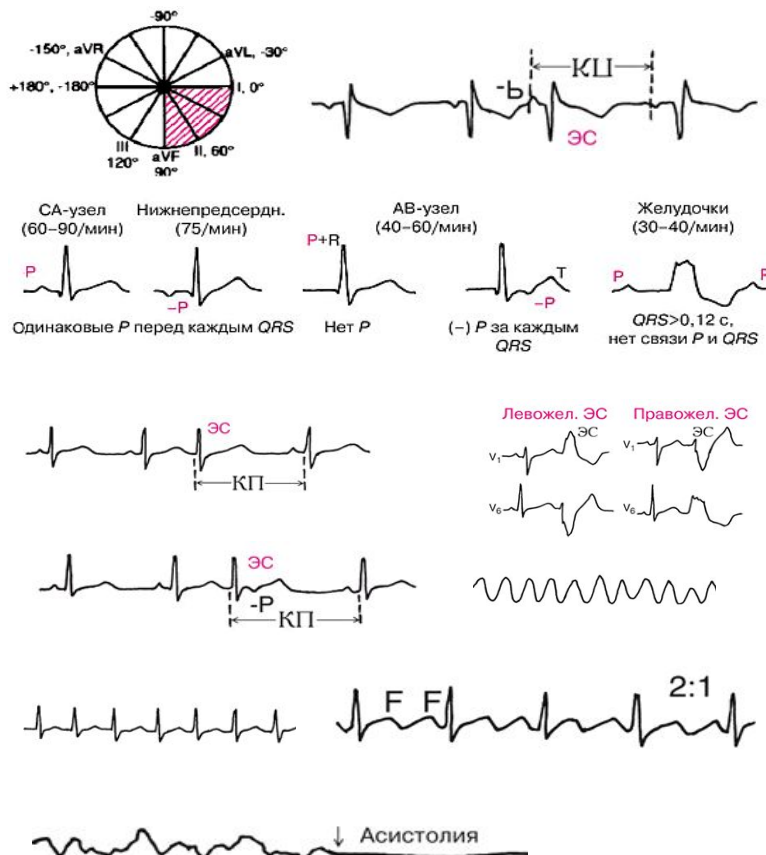
## Параметры монитора:

- Автономная работа без подзарядки от 72 часа
- Присутствует 3 основных датчика акселерометра для физической активности (отслеживает динамику положения тела в пространстве)
- Беспроводной интерфейс Bluetooth
- Расстояние беспроводной связи модуль регистрации-модуль обработки – не менее 10 м
- **За счет оригинального Программного обеспечения и алгоритмов оценки качества кардиосигнала исключаются факты ложной тревоги**



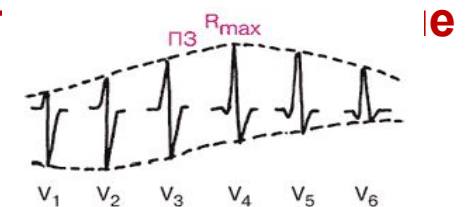
# Выявляет нарушения

**Ключевая особенность** – автоматический анализ данных на устройстве. Прибор работает при отсутствии связи, пользователю доступна индикация результатов анализа. При ограниченном канале связи прибор в первую очередь передает врачу информацию содержащую диагностически-значимое событие.

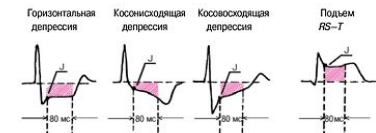


## Диагностируемые нарушения сердечного ритма изменения:

- Асистолия желудочков сердца.
- Фибрилляция желудочков сердца.
- Желудочковая экстрасистолия.
- Тахикардия (по порогу ЧСС).
- Мерцательная аритмия (фибрилляция предсердий).



Более 100 высокорейтинговых публикаций по теме проекта

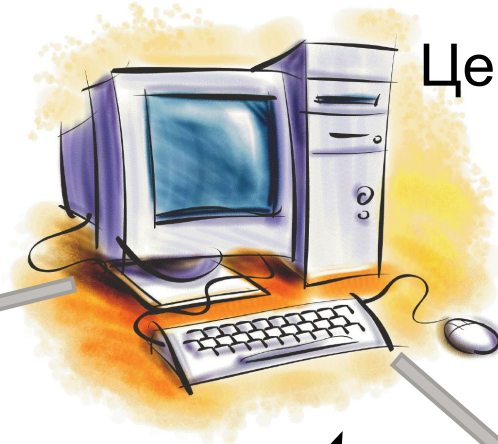


# Процедура установки ключей

Центр зашивки  
ключей



Центр генерации  
ключей



Сервер базы данных  
(хранение расшифрованных и  
проверенных данных)



Монитор с  
криптомодулем



Защищённый  
носитель

## Перспективные группы потребителей

**Физические лица**, относящиеся к группе *риска по кардиологическому профилю*, а также желающие *контролировать свое здоровье*.

**Профессиональные спортсмены**, учитывающие нагрузку на сердечно-сосудистую систему, система позволяет осуществлять коррекцию тренировочного процесса (в т.ч. спортивные школы и т.п.).

**Корпоративные потребители** – авиакомпании и транспортные компании, желающие контролировать здоровье пилотов и водителей.

## Партнёры по сбыту:



Федеральный медицинский  
исследовательский центр  
им. В. А. Алмазова



Первый Санкт-Петербургский  
государственный медицинский университет  
имени академика И.П.Павлова



Федерация  
биатлона



## «Системы физиологического контроля операторов, снаряженных в скафандры «Орлан-ГН»





**БЛАГОДАРЮ ЗА ВНИМАНИЕ!**