

НАРОДНЫЕ ПРОМЫСЛЫ

Центральной России

Народный промысел

форма народного творчества, в которой отчетливо прослеживаются русские традиции, зародившиеся много веков назад

Резьба и роспись по дереву

Хохлома
Палех
Богородская игрушка
Русская матрешка
Городецкая роспись

Хохлома

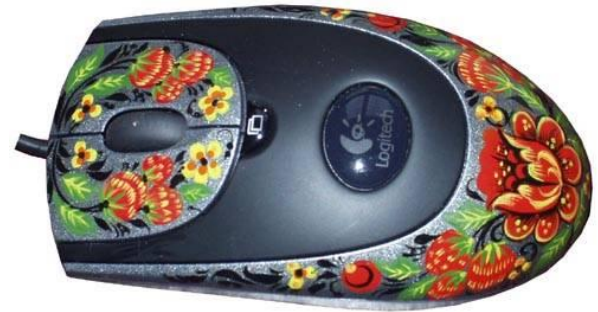
17 век село Хохлома Нижегородская область



Город Семенов Нижегородская область
«Хохломская роспись»







Палехская миниатюра

село Палех

Ивановская Область

Лаковая

миниатюра исполняется
темперой на папье-маше.

Обычно расписываются
шкатулки, ларцы, кубышки,
брошки, панно, пепельницы,
заколки для галстука,
игольницы и т. д..

1918 год

А.А.Глазунов и И.И.
Голиков







Богородская игрушка

изготовление резных игрушек и скульптуры из
мягких пород дерева (липы, ольхи, осины)
XVII—XVIII вв.

посёлок Богородское (Сергиево-Посадский
район Московской области).





Русская матрешка



Русская деревянная матрешка родилась в конце 19 века в Загорске
(Московская область).



матрёшки "БОЯРЫНИ"



матрёшка "БОЯРИН"



матрёшка
"БОЯРИН"

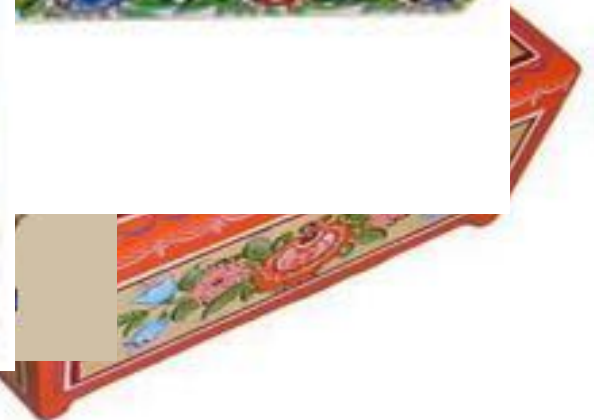


матрёшка
"ВИТЯЗЬ"

Городецкая роспись

Возникла в 1936 году
в городе Городец Нижегородской области





Художественная керамика и глина

- Гжель
- Дымковская игрушка
- Скопинская керамика
- Филимоновская игрушка

Гжель



*Поверить трудно: неужели
Всего два цвета? Чудеса!..
Вот так художники из Гжели
На снег наносят небеса!
Л. Куликова.*

С 1663 года - 27 деревень,
объединённых в «Гжельский куст».
«Гжельский куст» расположен примерно
в шестидесяти километрах от Москвы по
железнодорожной
линии Москва — Муром — Казань.
Сейчас «Гжельский куст» входит
в Раменский район Московской области



Posezonam.ru

Дымковская игрушка

город Вятка Кировская область



30 годы XX века
Аналогов нет,
каждая игрушка
индивидуальна



<http://www>



И

Филимоновская

Промысел игрушки возник в середине XIX века в среде местных гончаров, благодаря отличным по качеству белым глинам.

игрушка



деревня Филимоново Одоевского
района Тульской области



Скопинская керамика

гончарные изделия, производимые в городе Скопин Рязанской области.



основано в 1860-х гг. крестьянами братьями Оводовыми





ВЫШИВКА

Павловские платки

Торжокские золотошвеи

Елецкое кружевоплетение

Золотошвейная фабрика «Торжокские золотошвейи».

Основана в 1894 году по
инициативе
Дмитрия Дмитриевича
Романова

Вышивка золотом
по бархату, замше,
коже, шелку



Золотош

«То



RUS КОМПАС
www.ruskompas.ru

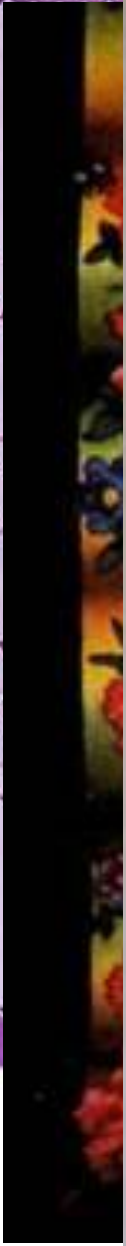
RUS КОМПАС
www.ruskompas.ru

Павловопосадские шали (платки)

Производство организовал
в 1795 году крестьянин села
Павлово И. Д. Лабзин.



г. Павловский Посад
Московская область



Елецкое кружевоплетение (Липецкая область)

Датой рождения Елецкого кружева следует считать 1801 год.





Готовимся к встрече
вашего гостя
с любовью и
заботой

РОСПИСЬ ПО МЕТАЛЛУ И КОВКА

Тульские самовары

Жостовские подносы

Финифть

Жостовская роспись XIX в.

Деревня Жостово
Мытищинского района
Московской области.





Тульские самовары

первый самовар был изготовлен в Туле в 1778 г. Назаром Лисицыным.





Финифть

Ростов (Ярославская область)

особый вид прикладного искусства, в котором используется эмаль (в качестве основного материала) в сочетании с металлом. Существует с XVIII века в городе Ростов. Миниатюрные изображения выполняются на эмали прозрачными огнеупорными красками





ОЛИГОТ
РОСЛОВА

<http://xallyava>

СТЕКЛО И ФАРФОР

Фарфор Вербилоч

Первая частная фабрика по производству фарфора, основанная в 1766 году.



Основал обрусевший английский купец Франц Гарднер в селе Вербильцы Московской области.





Дулевский фарфоровый завод был основан в 1832 году купцом Терентием Кузнецовым, город Ликино-Дулево Московской области





Гусевской хрустальный завод

предприятие по производству хрустальных изделий ручной работы.

Расположен в городе Гусь-Хрустальный,
Владимирской области.

Год основания завода — 1756,
год закрытия производства 2011.





Дятьковский хрустальный завод

Находится в г. Дятьково Брянской области.

Основан в 1790 году И. Мальцевым.

Основным видом продукции был высокохудожественный хрусталь с виртуозно тонкой ("мальцовской") алмазной гранью и изделия с нацветом.



две подставки под фрукты

два штофа

салфетница

рюмки



Использованные ресурсы

Картинки, фотографии, карты
<https://yandex.ru>