

Анна Ахматова

1889 – 1966



Семья



Андрей Антонович
Горенко с женой
Инной Эразмовной и
старшими детьми –
Инной, Андреем,
Анной и Ириной
(ок. 1894 г.)



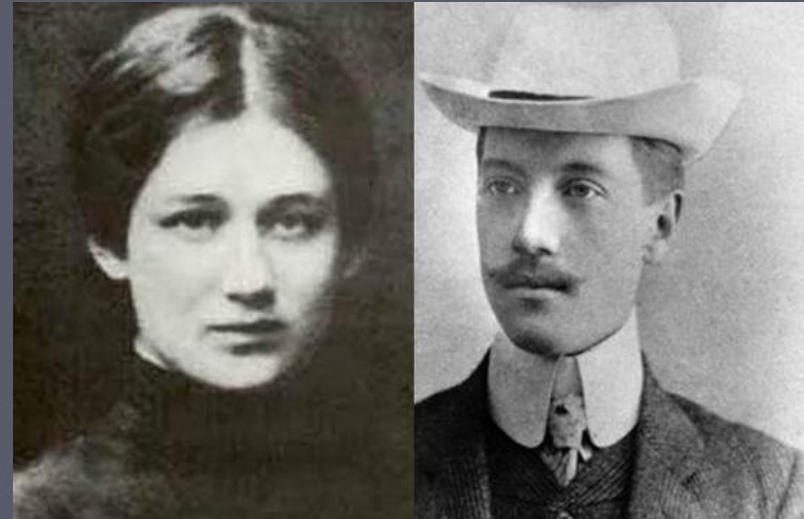
- ▶ Инна Эразмовна Горенко с взрослыми детьми – Андреем, Виктором, Анной и Ией
- ▶ (1909 г.)

Мифология имени

- ▶ Анна – (др.-евр.) благодать. Ахматова придавала огромное значение своему имени и часто обыгрывала его в своих стихотворениях: «... а у нас – тишь да гладь, Божья благодать...»; «... пускай я не сон, не отрада, и меньше всего – благодать...» и т. д.
- ▶ Горенко – Ахматова настаивала, что фамилия произносится с ударением на О – от слов «горе», «горний».
- ▶ Ахматова – по легенде, которую создала сама Ахматова, это фамилия «татарской бабки», княжны из древнего татарского рода. «Татарское» происхождение – важный элемент мифотворчества Ахматовой.

«Из города Киева...» - Ахматова и Гумилев

- ▶ 1903 г. – гимназист Николай Гумилев знакомится с гимназисткой Аней Горенко в Царском Селе
- ▶ 1907, 1909, 1910 – Гумилев трижды делает Ане Горенко предложение, дважды пытается покончить с собой из-за отказа. В 1910 году Анна дает согласие на брак.
- ▶ 1912 г. – родился Лев Николаевич Гумилев
- ▶ 1918 г. – Николай Гумилев и Анна Ахматова официально развелись. Фактически брак распался на несколько лет раньше



Акмеизм и «Цех поэтов»

- ▶ «Цех поэтов» - творческое объединение, основанное в 1911 г. поэтами Николаем Гумилевым и Сергеем Городецким. Участниками «Цеха» стали многие петербургские поэты, в т.ч. Анна Ахматова.
- ▶ Акмеизм – новая поэтическая школа, основанная Гумилевым и Городецким в 1912-1913 гг. и просуществовавшая до 1914 года официально. Однако Ахматова считала, что был больше, чем литературным направлением, он был для акмеистов образом жизни.
 - ▶ **«Цех поэтов» ≠ Акмеизм**

«Ангел, три года хранивший меня...»

- ▶ Николай Владимирович Недоброво (1882 - 1919) – поэт, литературовед, критик. Друг Анны Ахматовой и автор критической статьи, которую Ахматова считала пророческой. Недоброво посвящены несколько стихотворений периода 1914 – 1919 гг.



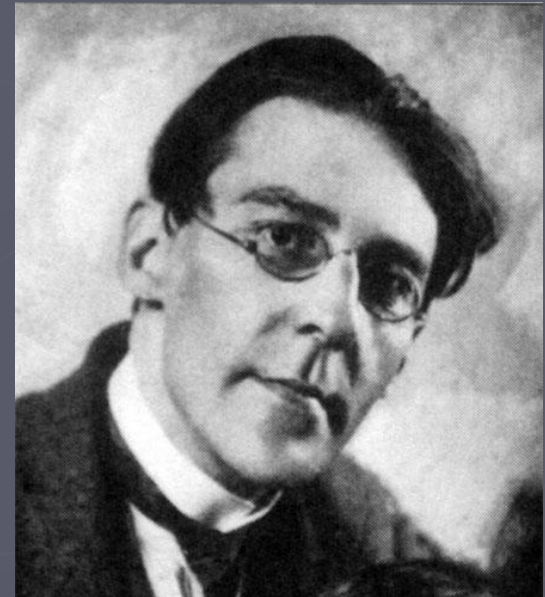
«Мне голос был...»

- ▶ Борис Анреп – художник, близкий друг Ахматовой, эмигрировавший после революции в Великобританию. Ему посвящены стихотворения «Сказка о черном кольце», «Ты, отступник...», «Мне голос был. Он звал утешно...» и т.д. В 1952 году создал панно «Сострадание» в Лондонской Национальной галерее. Одна из фигур на панно имеет черты лица Анны Ахматовой.



Годы революции и Гражданской войны

- ▶ 1918 г. – развод с Н. Гумилевым и второй брак с В. К. Шилейко. Первый переезд в дворец Шереметевых (Фонтанный Дом)
- ▶ Фонтанный дом стал на долгие годы приютом Ахматовой, одной из важнейших деталей ее биографии



«Я гибель накликала милым...»

- ▶ Август 1921 года стал катастрофой для русской поэзии в целом и для Ахматовой лично.
- ▶ 7 августа умер Александр Блок
- ▶ 25 августа расстрелян Николай Гумилев по обвинению в организации террористического заговора.
- ▶ Август навсегда стал трагическим месяцем для Ахматовой, и четверть века спустя это в очередной раз подтвердилось.

«Там, под кровлей Фонтанного Дома...»

- ▶ В 1922 году Ахматова стала гражданской женой искусствоведа Николая Пунина, а в 1924 переехала в его квартиру на третьем этаже во флигеле Фонтанного Дома, где прожила почти тридцать лет и где ныне находится ее музей.
- ▶ Со второй половины 1920-х гг. до почти конца 1930-х в советской печати не вышло ни одного стихотворения Ахматовой, хотя она продолжала писать, заниматься переводами и изучением творчества А. С. Пушкина.

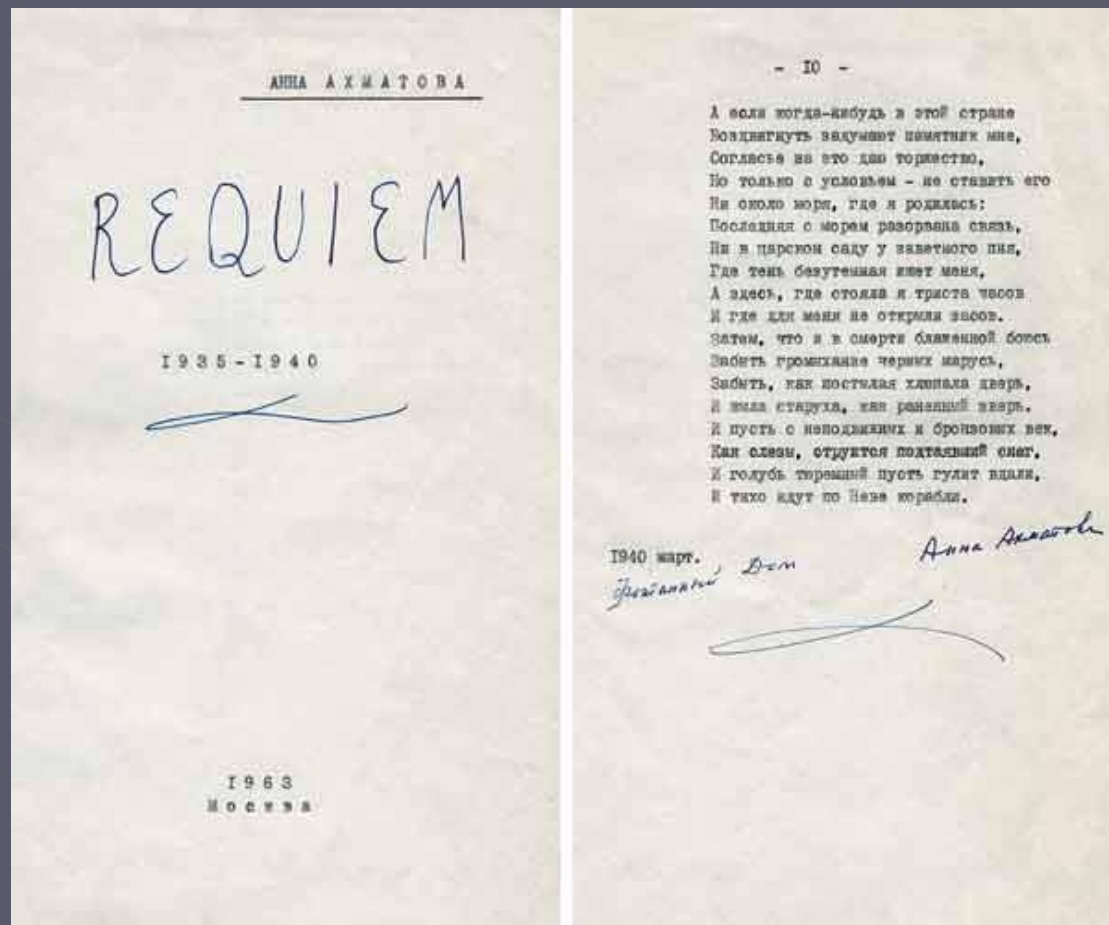


«А это вы можете описать? – Могу.»

- ▶ 1935 год – первый арест сына Ахматовой Льва Гумилева и Николая Пунина. Благодаря хлопотам самой Ахматовой, ее друзей и знакомых Лев и Н. Н. Пунин были освобождены через неделю.



- ▶ 1938 г. – второй арест Льва Гумилева. После 17 месяцев, проведенных в тюрьме «Кресты», Лев был приговорен к 5 годам исправительных лагерей. Итогом этих страшных для Ахматовой месяцев стала поэма «Реквием».



«Оглянувшаяся»



- ▶ «А если когда-нибудь в этой стране воздвигнуть задумают памятник мне...» - в 2006 году на набережной Робеспьера напротив Крестов был установлен памятник Анне Ахматовой.

1946

- ▶ 1946 год – еще одна трагическая веха в жизни Ахматовой. Зимой 1945-46 гг. Ахматова знакомится с английским историком Исайей Берлиным. Эта встреча стала важной точкой в творческой мифологии Ахматовой и, по ее мнению, послужила одной из причин постановления А. Жданова о журналах «Звезда» и «Ленинград», что привело к очередному многолетнему забвению Ахматовой.



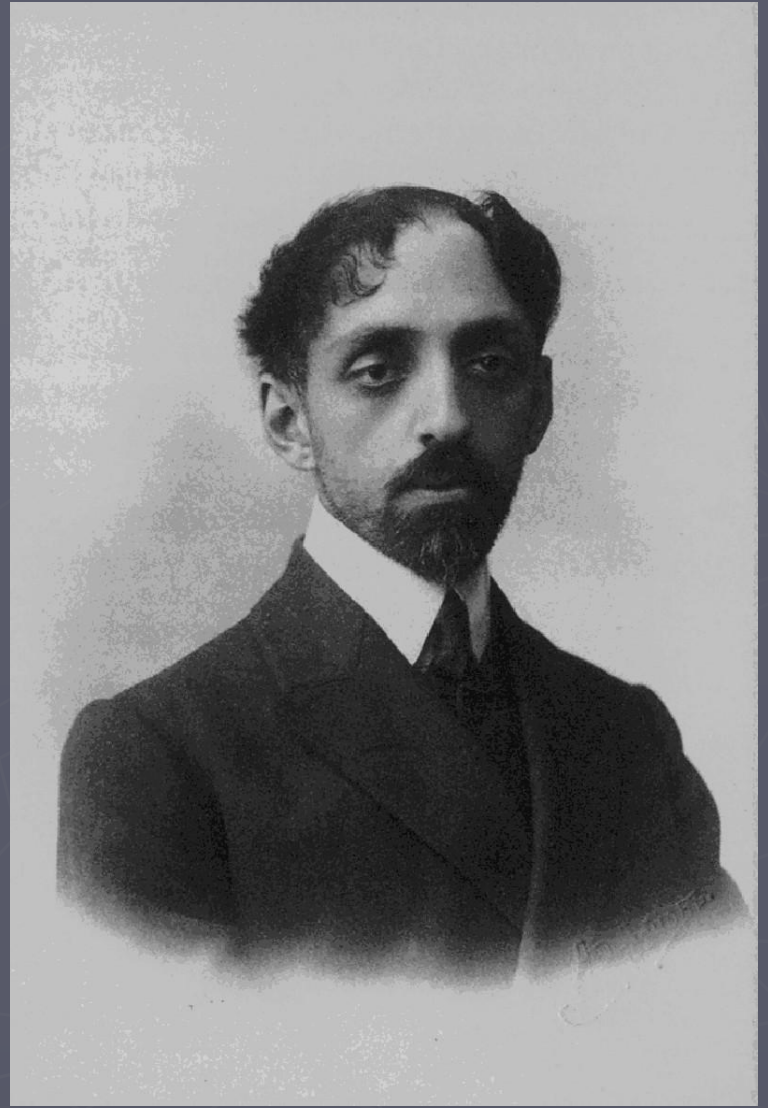
«Поэма без героя»

- ▶ «Поэма» - итоговое произведение Ахматовой, писавшееся на протяжении 25 лет. Ахматова начала писать поэму в 1940 году и почти до конца жизни вносила правки в разные варианты текста. Поэма стала своеобразным памятником эпохе и всему ахматовскому поколению. Памятником живым и мертвым.

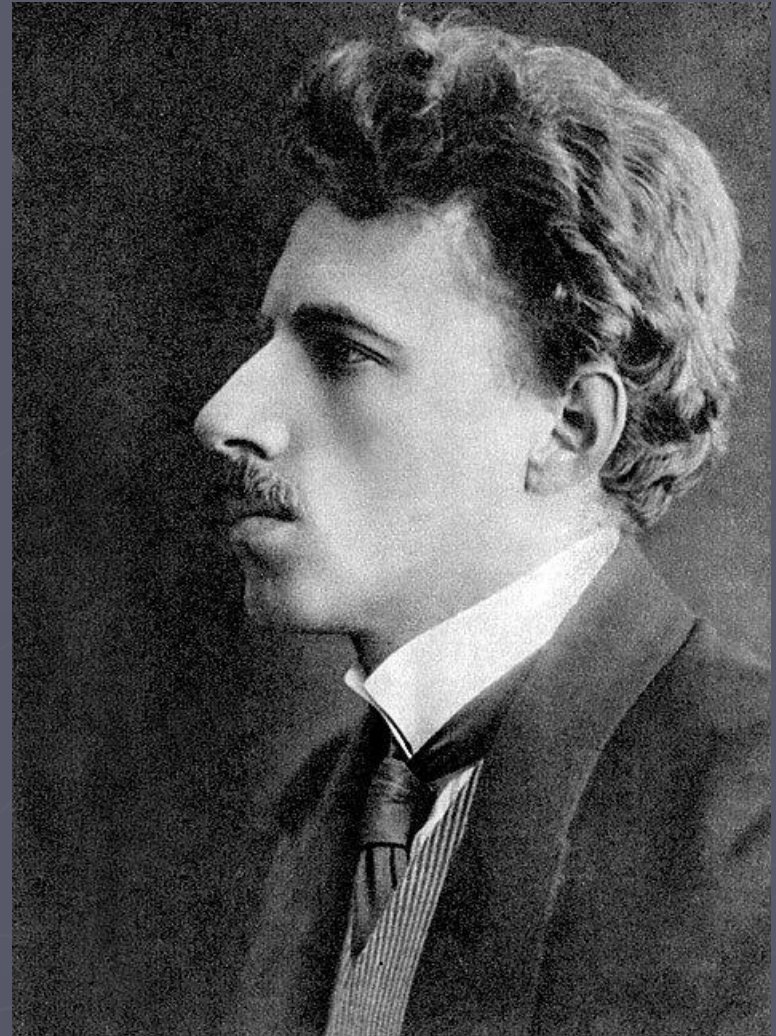
Герои поэмы: Ольга Глебова-Судейкина и Всеволод Князев



Александр Блок и Михаил Кузмин



Осип Мандельштам и Всеволод Мейерхольд



Ахматова и «Волшебный хор»

- ▶ 1960-е годы стали временем возвращения Ахматовой в русскую литературу. Вышли две ее книги – «Избранные стихотворения» и «Бег времени».
- ▶ В 1962 году Ахматова знакомится с группой молодых петербургских поэтов, в числе которых Евгений Рейн, Анатолий Найман и Иосиф Бродский.

«... Дорога – не скажу, куда»

- ▶ 5 марта 1966 года Анна Ахматова умерла в подмосковном санатории после очередного инфаркта. Похоронена по собственному завещанию в пос. Комарово Ленинградской области.

Музей Анны Ахматовой в Фонтанном Доме



▶ Музей-квартира Анны Ахматовой на третьем этаже южного флигеля. Окна во двор.



▶ Одна из экспозиций музея в прежнем «Белом зале».