



Семья в современном обществе

Семья – это кристалл общества

В.Гюго



- “Группа живущих вместе родственников / муж и жена, родители с детьми”
(С.И. Ожегов)
- “Социальная группа, характеризующаяся совместным проживанием, общим ведением хозяйства и воспроизводством обоих полов, причем двое из нее поддерживают социально одобренные сексуальные отношения и имеют одного или более собственных или приемных детей”
(Д. Мердок, англ. социолог)
- “Группа людей, связанных прямыми родственными отношениями, взрослые члены которой принимают на себя обязательства по уходу за детьми”
(Э. Гидденс, англ. Социолог)
- “Основанная на браке или кровном родстве группа, члены которой связаны общностью быта, взаимной помощью, моральной и правовой ответственностью”
(Энциклопедический словарь)
- “Экономическая ячейка общества (Ф. Энгельс)
- “Наиболее эффективное средство сохранения культуры народа и передачи социальной наследственности” (Л.Н. Боголюбов, академик)

Семья

Малая социальная группа

Основанное на браке и кровном родстве объединение людей, связанное общностью быта и взаимной ответственностью

Социальный институт

это объединение , которое характеризуется совокупностью социальных норм, санкций и образцов поведения между супругами, родителями, детьми и другими родственниками

Семья как социальный институт

1. Удовлетворяет фундаментальные потребности человека
2. Выполняет важные функции
3. Содержит семейно-брачные статусы и роли
4. Регулирует поведение членов семьи при помощи системы норм
5. Имеет символические признаки



Этапы становления брачно- семейных отношений (по Л. Моргану):

- первобытное состояние (неупорядоченные половые связи);
- кровно - родственная семья (супружеские отношения исключались лишь между предками и потомками, родителями и детьми);
- парная (моногамная) семья (устанавливается единобрачие)
- парная демократическая \ патриархальная традиционная



Функции семьи

- 1. Репродуктивная** - биологическое воспроизводство населения на общественном уровне и удовлетворение потребности в детях – на личностном уровне
- 2. Социализация личности** – формирование индивида как личности
- 3. Социально-статусная** - предоставление определенного социального статуса членам семьи (национальность, религия, социальный слой и т.д.)



Функции семьи

4. Хозяйственно-бытовая – ведение домашнего хозяйства, распределение домашних обязанностей, уход за детьми и престарелыми членами семьи



5. Экономическая – пополнение и распределение семейного бюджета



6. Эмоционально-психологическая – реализация потребности в любви, дружбе; психологическая поддержка

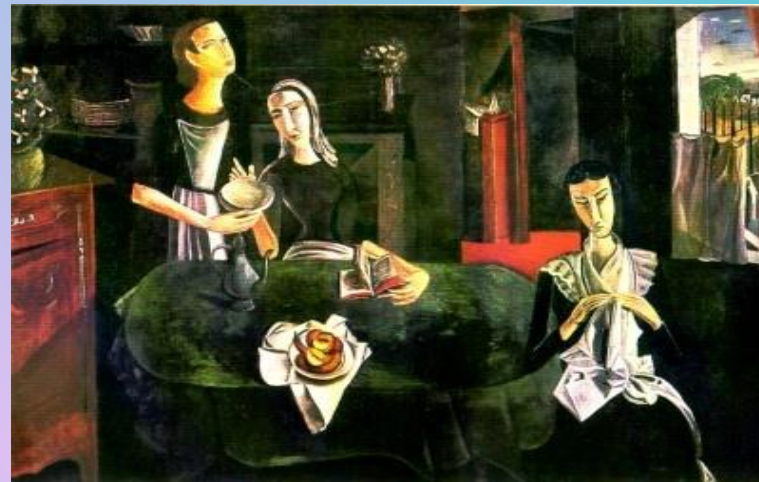
7. Досуговая – организация семейного отдыха, посещение культурных мероприятий, театров, музеев и т.д.



Жизненный цикл семьи

- 1. Вступление в брак (образование семьи)**
- 2. Начало деторождения – рождение первого ребенка**
- 3. Рождение последнего ребенка**
- 4. Вступление в брак и выделение из семьи последнего ребенка**
- 5. Смерть одного из супруга или развод (прекращение существования семьи)**

Виды семьи



Типы семейных структур:

а) по характеру супружества

- **Моногамное** супружество представляет собой брак одного мужчины с одной женщиной.



- **Полигамия** — брак одного супруга с несколькими.

Полигамия бывает двух видов:

полигиния — брак одного мужчины с несколькими женщинами и

полиандрия — брак одной женщины с несколькими мужчинами;



Б) по наследованию

- **В патрилинеальных семьях наследование фамилии, имущества и социального положения ведется по отцу,**
- **в матрилинеальных — по матери;**

В) по типу властных отношений

- в **патриархальных** семьях главой является отец,
- в **матриархальных** — наивысшим авторитетом и влиянием пользуется мать
- **эгалитарные** семьи - нет четко выраженных семейных глав, преобладает ситуативное распределение власти между отцом и матерью

Г) по социальному статусу супругоу

- **В гомогенных** семьях супруги являются выходцами из одной социальной страты,
- **в гетерогенных** они происходят из разных социальных групп, каст, классов;

Д) По количеству детей



- **малодетные (1—2 ребенка),**
- **среднедетные (3—4 ребенка)**
- **многодетные семьи (5 и более детей).**

Е) по числу родителей

- Ученые выделяют семьи **полные** (двое родителей) и **неполные** (где по каким-либо причинам отсутствует один из родителей или родительское поколение, а дети живут с бабушками-дедушками).

Ж) по характеру распределения домашних обязанностей

ТРАДИЦИОННАЯ:

- Главенство мужчины.
- Такая семья объединяет под одной крышей представителей, как минимум, трех поколений.
- Женщина экономически зависит от супруга.
- Семейные роли четко регламентированы: муж (отец) — добытчик и кормилец, жена (мать) — домохозяйка и воспитатель детей.



ПАРТНЕРСКАЯ (ЭГАЛИТАРНАЯ, ДЕМОКРАТИЧЕСКАЯ)



- справедливое, пропорциональное распределение семейных обязанностей,
- взаимозаменяемость супругов в решении бытовых вопросов, обсуждение основных проблем и совместное принятие важных для семьи решений, а также эмоциональную насыщенность отношений.

3) по родственной структуре

нуклеарная семья состоит из мужа, жены и их детей;

Расширенная семья— увеличенный по своему составу союз: супружеская пара и их дети, плюс родители других поколений, например бабушки, дедушки, дяди, тети, живущие все вместе или в тесной близости друг от друга и составляющие структуру семьи

Смешанная семья включает неродных родителей и неродных детей, так как дети от предыдущего брака вливаются в новую единицу семьи;



Брак

«Мужчины вступают в брак из-за усталости, а женщины – из-за любопытства» О. Уальд

В социологии **брак** – санкционированная обществом устойчивая форма половых отношений

1. **Юридический брак** – свободный и добровольный союз мужчины и женщины, заключаемый в установленном законом порядке, направленный на создание семьи и порождающий личные, а также имущественные права и обязанности супругов



Брак

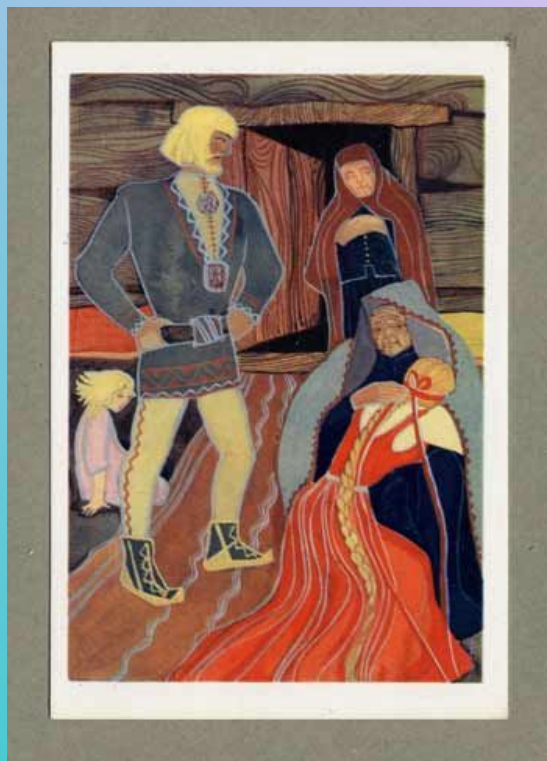


- 2. Гражданский брак** – (сожительство) длительное открытое совместное проживание мужчины и женщины в незарегистрированном браке, даже если они ведут совместное хозяйство и имеют детей. Такой брак порождает лишь отношения материнства и отцовства.
- 3. Церковный брак** – заключается в соответствии с нормами канонического права. Не влечет юридических последствий.

Брак

1. Назовите пять условий вступления в брак.
2. Каков порядок заключения брака?
3. В каком случае брак будет признан недействительным?
4. Когда и как прекращается брак?

Почему в старину, когда выходили замуж – плакали, но разводов было мало, сегодня на свадьбе радуются, а количество разводов растет?



Тенденции в развитии современной семьи



- Женщины приобрели большую экономическую самостоятельность, но им стало труднее выполнять семейные обязанности
- Растет число гражданских браков
- Разделение институтов брака и семьи;
- Увеличивается число разводов, повторных браков, неполных семей
- Развитие семьи партнерского типа
- Преобладание нуклеарной семьи
- Сокращение рождаемости
- Сокращение ведущих позиций семьи в социализации личности, в организации досуга (**дисфункция семьи**)
- Усиливается девиантное поведение в семье – злоупотребление алкоголем и наркотиками, семейное насилие
- Социальное сиротство



Экономическая причина сокращения числа детей:

Большая часть истории человечества:

- **Семья – производственная ячейка**
- **Дети – дополнительный источник прибыли**



Сегодня

- **Семья – потребляющая ячейка**
- **Дети – дорогой потребительский товар, стоимость которого стремительно растет**



Семейная политика

- **Пособия и финансовые льготы**
- **Отпуска для родителей по уходу за детьми**
- **Создание дошкольных учреждений**
- **Поддержка усыновления детей**
- **Стимулирование многодетности**

Концепция демографического развития РФ на период до 2015 г.

- увеличение размера пособий по уходу за ребенком до полутора лет.
- введение компенсации затрат на детское дошкольное воспитание;
- разработка программы по материальному стимулированию устройства на воспитание в семьях сирот и детей, оставшихся без попечения родителей.
- увеличение стоимости родовых сертификатов.
- учреждение материнского капитала в размере 250 тыс. рублей с 1 января 2007 года.
- регулярное повышение МРОТ и пенсий.

Главная функция семьи:

- 1) воспитательная
- 2) репродуктивная
- 3) досуговая
- 4) воспроизводство рабочей силы

