

**Тема уроку. «Лісова  
пісня» Лесі Українки —  
шедевр української  
драматургії. Джерела  
твору, багатство змісту.  
Проблема боротьби за  
вільне, красиве, духовно  
багате життя людини**



# *Мета уроку:*



- розкрити тему, ідею, проблематику твору, його джерела, багатоплановість художнього змісту, ідейний зміст образів поеми;*
- розвивати творчу уяву, самостійність мислення, навички аналізу твору, вміння визначити його підтекст, образи-символи;*
- виховувати активну життєву позицію, патріотичні почуття, гуманістичні ідеали, любов до природи і бережне ставлення до неї.*

***Епіграф до уроку:***

***Сильніше за любов злоба горить,  
Сильніше за красу вражає бридь,  
Але життя росте лишень з  
любові.***

***Лишень краса людей навчає жить!***

***Д. Павличко***





## **Драматична поема -**



**переважно невелика за розміром віршована, п'єса, в якій зливаються драматичне й ліричне розкриття теми, виклад матеріалу відзначається лаконізмом, відсутні широкий фон подій і зовнішня інтрига, а вся увага зосереджена на розкритті ідейного конфлікту між основними противниками в момент його найбільшого загострення.**

# Феєрія -

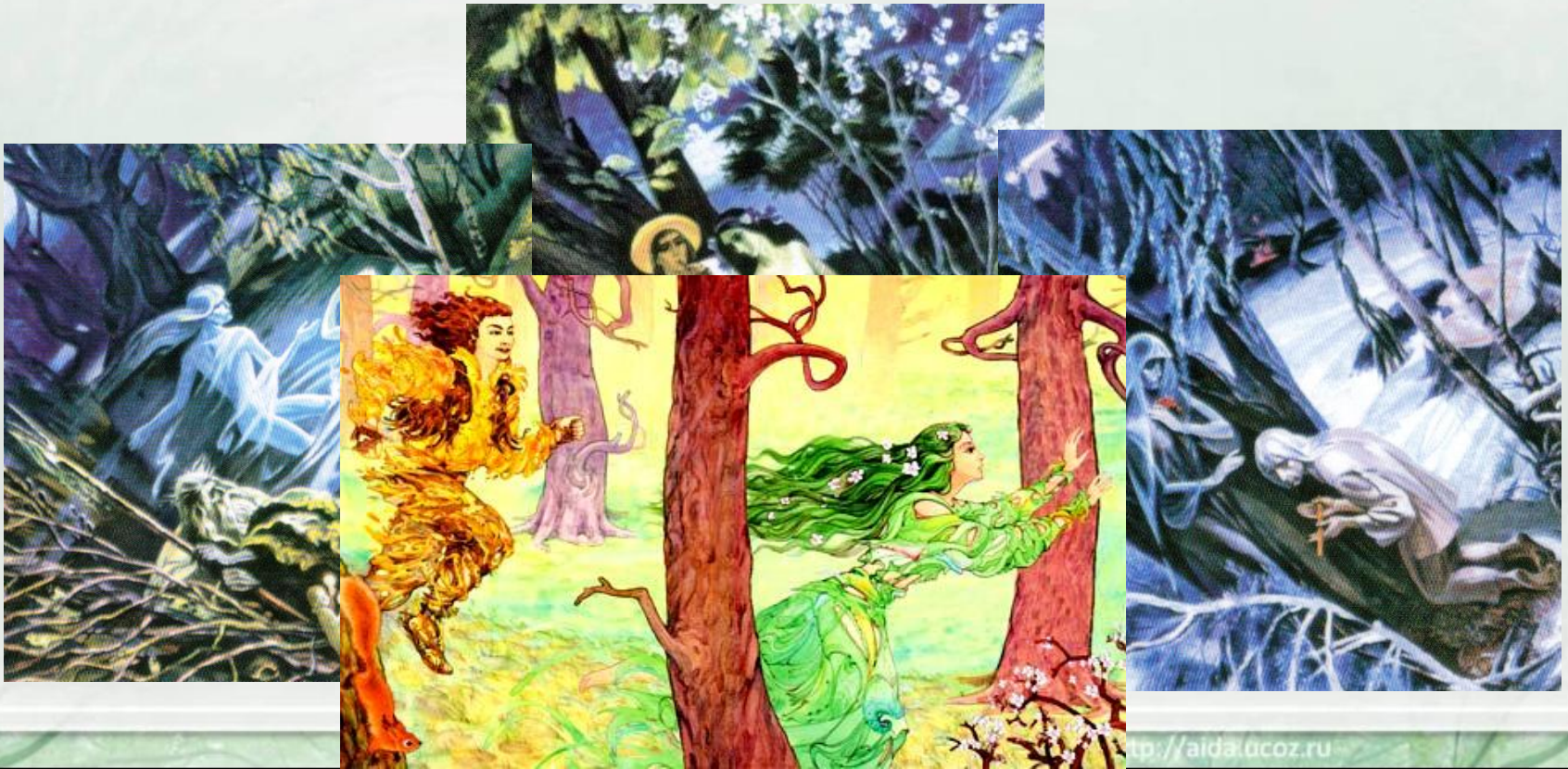


**театральна чи циркова вистава,  
побудована на фантастично-  
казковому сюжеті, в якій, з  
метою вразити глядача,  
використовуються різноманітні  
сценічні ефекти.**



# *Драма-феєрія —*

*п'єса з казково-фантастичним  
сюжетом і персонажами.*





# Пролог



*Якщо драма названа "піснею", то пролог можна з певністю назвати заспівом, який з першого слова вводить нас у поетичний світ одухотвореної природи. Перед очима постає "Старезний густий предковичний ліс на Волині..."*

# - Які цінності для міфічних персонажів найголовніші?

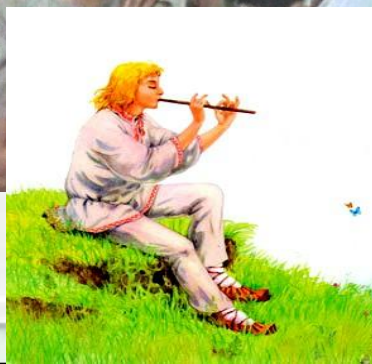
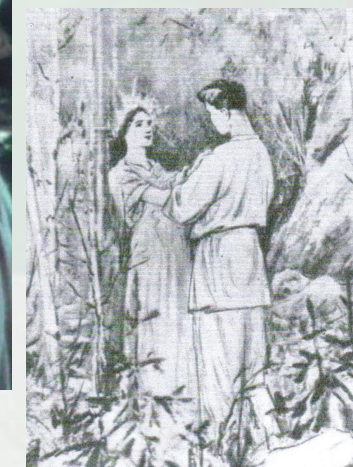




*Поступово заспів переходить у пісню,  
яка на повний голос зазвучить у*



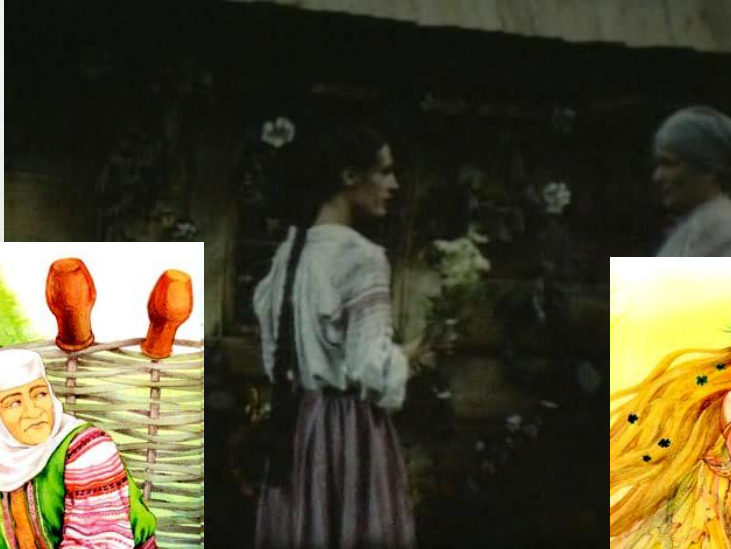
## Першій дії





**- Що ж мені  
суджено -  
щастя чи  
мука?**

# Друга дія



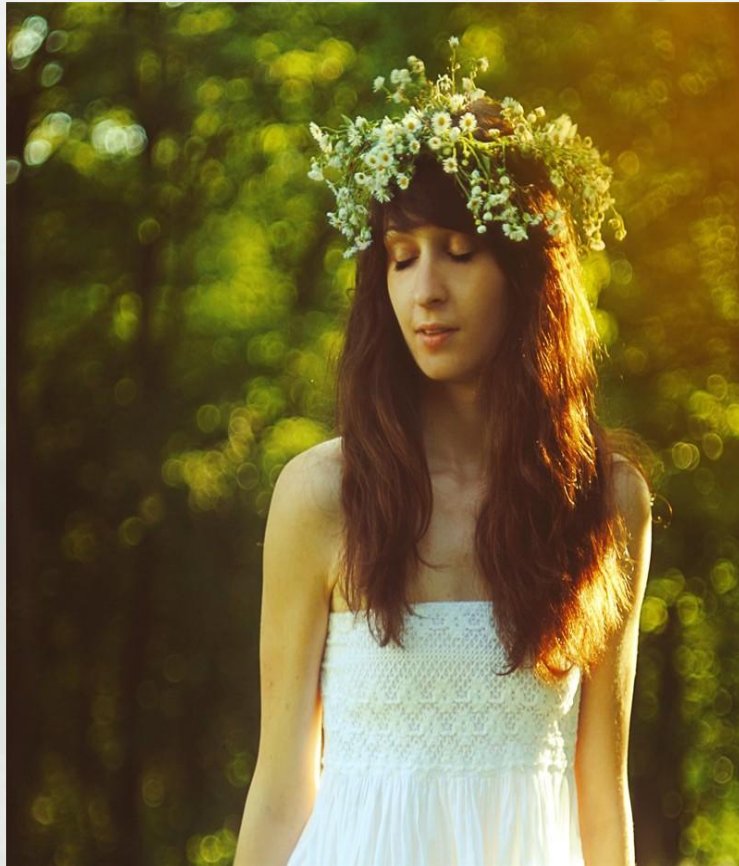
***"Не зневажай душі своєї цвіту...",  
зумій "своїм життям до себе  
дорівнятись".***



# Третій розділ



*Все матеріальне — тлінне,  
духовні ж набутки істинно  
невмирущі*



**- То що ж було  
суджено  
головній  
героїні  
драми:  
щастя чи  
мука?**

# Сенкан



- **Іменник (тема)**
- **Два прикметника (опис)**
  - **Три дієслова (дія)**
- **Фраза з 4 слів (ставлення)**
- **Іменник (перекладування теми)**





# Домашнє завдання:



- *підготуватися до характеристики образів «Лісової пісні» (завдання в групах);*
- *вивчити напам'ять останній монолог Мавки;*
- *\*\*\* скласти твір – речення, використовуючи цитату: «Що ж мені суджено, щастя чи мука?»»*

