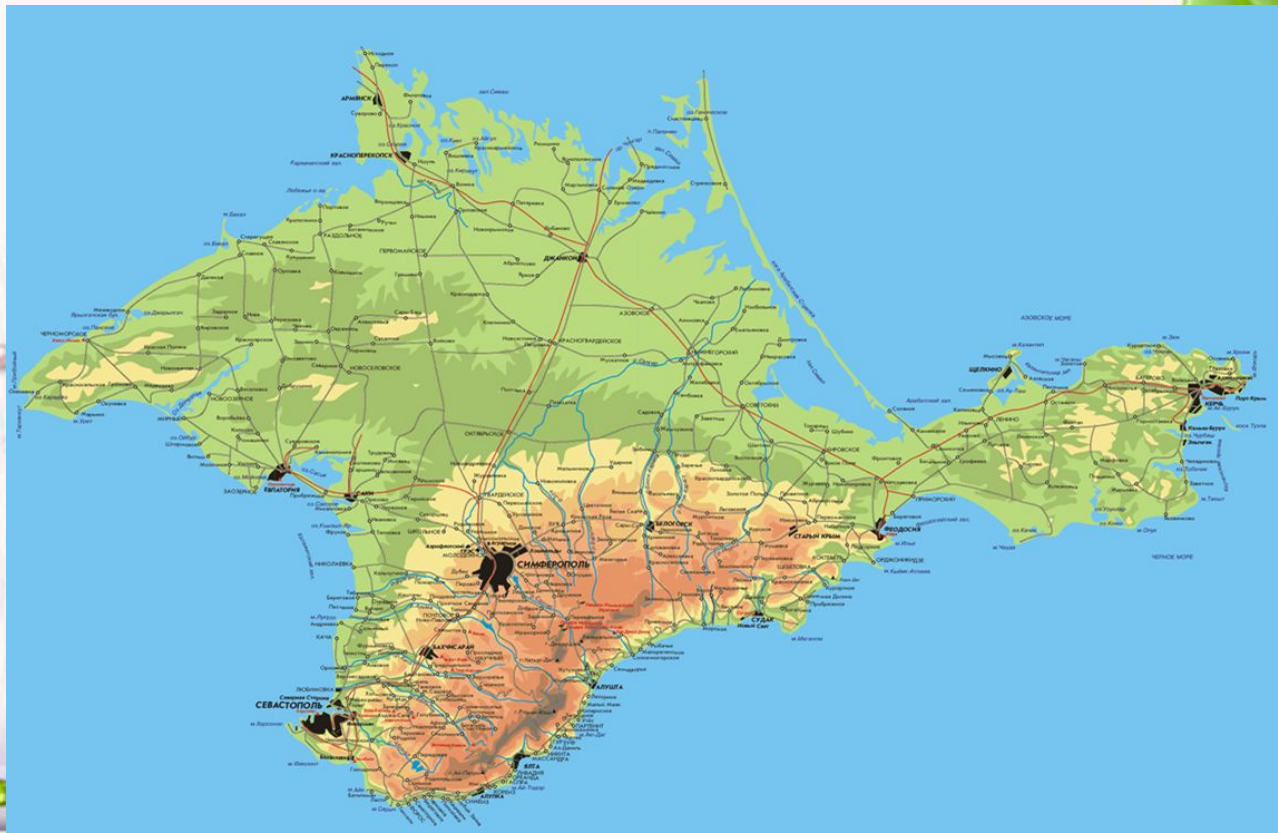


ЯГЛПЗ – 45 лет





Назло неистовым тревогам  
ты, дикий и душистый край,  
как роза, данная мне Богом,  
во храме памяти сверкай.





# Географическое расположение





Тема нашего урока

**.АМЫРК ИИРОТИРРЕТ  
ЕЫНДОРИП**



# Охраняемые природные территории Крыма. Ялтинскому горно-лесному заповеднику 45





# М.М. Пришвин писал:

**“Я ведь, друзья мои, пишу о природе, сам же думаю только о людях. Мы – хозяйева природы, а она для нас кладовая солнца с великими сокровищами жизни. Рыбе – вода, птице – воздух, зверю – лес, степь, горы. А человеку нужна Родина, и охранять природу – значит охранять Родину”.**

# Мозговой штурм

- Что означает заповедное место?
- Скажите, почему возникает необходимость защиты и охраны природы?
- Что значит охраняемая природная территория?
- Какие существуют виды охраняемых территорий?





## Установите соответствие между терминами и определениями

|                           |  |
|---------------------------|--|
| <b>Заповедник</b>         | территория, где запрещены отдельные виды хозяйственной деятельности, могут присутствовать люди, собирать грибы-ягоды, проводить другие заготовки, отдыхать, но только с жестким соблюдением правил |
| <b>Национальный парк</b>  | территория, где оберегаются редкие и ценные растения и животные. В заповеднике запрещена вообще какая бы ни было деятельность человека.  |
| <b>Памятники природы</b>  | это природный музей под открытым небом. Для туристов здесь устраивают экскурсионные тропинки, смотровые площадки, гостиницы, дороги.   |
| <b>Заказник</b>           | это уникальные природные объекты, имеющие эстетическое значение.   |
| <b>Природный парк</b>     | небольшой участок охраняемой территории с примечательным объектом  |
| <b>Заповедное урочище</b> | охраняемый обширный участок природного или культурного ландшафта; используется для рекреационных природоохранных, просветительских и других целей, режим охраны наименее строгий.                  |



# Ребята, какие охраняемые территории Крыма вы знаете?





## Карта-схема наиболее значимых природно-заповедных территорий Крыма



**Побережье равнинно-степного Крыма:** 1 — орнитологический филиал Крымского ПЗ «Лебяжьих островов», 2 — РЛП «Бакальская коса», 3 — НПП «Волшебная гавань», 4 — РЛП «Калиновский», 5 — БЗ «Арабатский»; **Крымское предгорье:** 6 — ЗЗ «Бухта Казачья», 7 — КПП «Мангуп-Кале», 8 — ГЗ «Качинский каньон», 9 — БЗ «Кубалач»; **Горный Крым:** 10 — ЛЗ «Байдарский», 11 — ЛЗ «Большой каньон Крыма», 12 — Крымский ПЗ, 13 — Ялтинский горнолесной ПЗ, 14 — ГЗ «Горный карст Крыма»; **Южный берег Крыма:** 15 — ЛЗ «Мыс Фиолент», 16 — ЛЗ «Мыс Айя», 17 — ПЗ «Мыс Мартьян», 18 — ЛЗ «Аю-Даг», 19 — БЗ «Канак», 20 — БЗ «Новый Свет»; **Юго-восточное побережье:** 21 — РЛП «Лисья бухта — Эчки-Даг», 22 — Карадагский ПЗ, 23 — РЛП «Тихая бухта», 24 — РЛП «Воздухоплавательный комплекс «Узун-Сырт»»; **Керченский полуостров:** 25 — Казантипский ПЗ, 26 — РЛП «Караларский», 27 — ОЗ «Астанинские плавни», 28 — Опукский ПЗ.

ПЗ — природный заповедник, РЛП — региональный ландшафтный парк, НПП — национальный природный парк, заказники: БЗ — ботанический, ЗЗ — зоологический, ОЗ — орнитологический, ГЗ — геологический, ЛЗ — ландшафтный, КПП — комплексный памятник природы.



# Ребята, какие охраняемые территории Крыма вы знаете?

|   |   |
|---|---|
| <u>Заповедники</u>                                | <u>Карадагский, Казантипский, Крымский (филиал Лебяжьего острова), Мыс Мартыан, Опукский, Ялтинский горно-лесной</u>  |
| <u>Национальный природный парк</u>                | <u>Азово-Сивашский, Прекрасная гавань</u>   |
| <u>Заказники</u>                                  | <u>Арабатский, Астанинские плавни, Аю-Даг, Байдарский, Большой каньон Крыма, Горный карст Крыма, Урочище Караби-яйла, Канака, Каркинитский, Качинский каньон, Урочище Кубалач, Мыс Айя, Новый Свет, Плачущая скала, Хапхальский, Чёрная речка</u> |
| <u>Памятники природы</u>                          | <u>Агармышский лес, Бельбекский каньон, Гора Ак-Кая (Белая скала), Гора Каратау, Гора Кошка, Урочище Демерджи, Караби-яйлинская котловина, Урочище Карасу-Баши, Караул-Оба, Кызыл-Коба (Красные пещеры), Мангуп Сопка, Джау-Тепе</u>              |
| <u>Парки-памятники садово-паркового искусства</u> | <u>Алупкинский, Гурзуфский, Карасанский, Кипарисный, Ливадийский, Массандровский, Мисхорский, Утес, Форосский, Харакский</u>  |
| <u>Региональные ландшафтные парки</u>             | <u>Бакальская коса, Бахчисарай, Калиновский, Научный</u>  |
| <u>Ботанический сад</u>                           | <u>Никитский</u>  |



# ЗАПОВЕДНИКИ КРЫМА



**КАРАДАГСКИЙ ЗАПОВЕДНИК**



**«МЫС МАРТЪЯН»**



**КАЗАНТИПСКИЙ ЗАПОВЕДНИК**



**КРЫМСКИЙ ПРИРОДНЫЙ  
ЗАПОВЕДНИК  
«ЛЕБЯЖЬИ ОСТРОВА»**



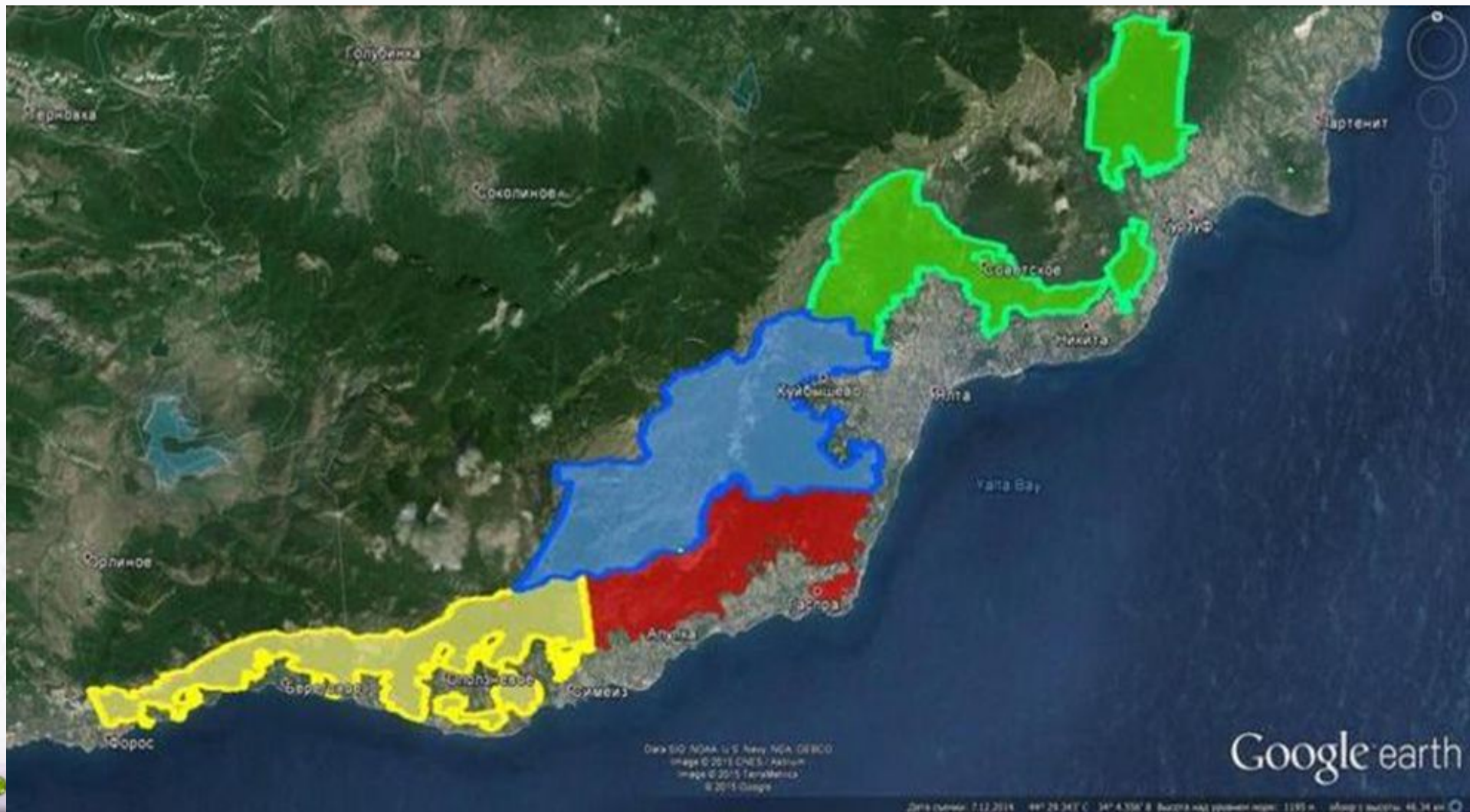
**ЯЛТИНСКИЙ  
ГОРНО-ЛЕСНОЙ  
ЗАПОВЕДНИК**



**ОПУКСКИЙ ЗАПОВЕДНИК**



**Какой заповедник изображен на карте?  
Какова его протяженность?  
Когда был образован? С какой целью создан?**





# «Угадай-Ка»

- Какой объект экологического туризма, расположенный на территории Ялтинского-горно лесного заповедника изображен?







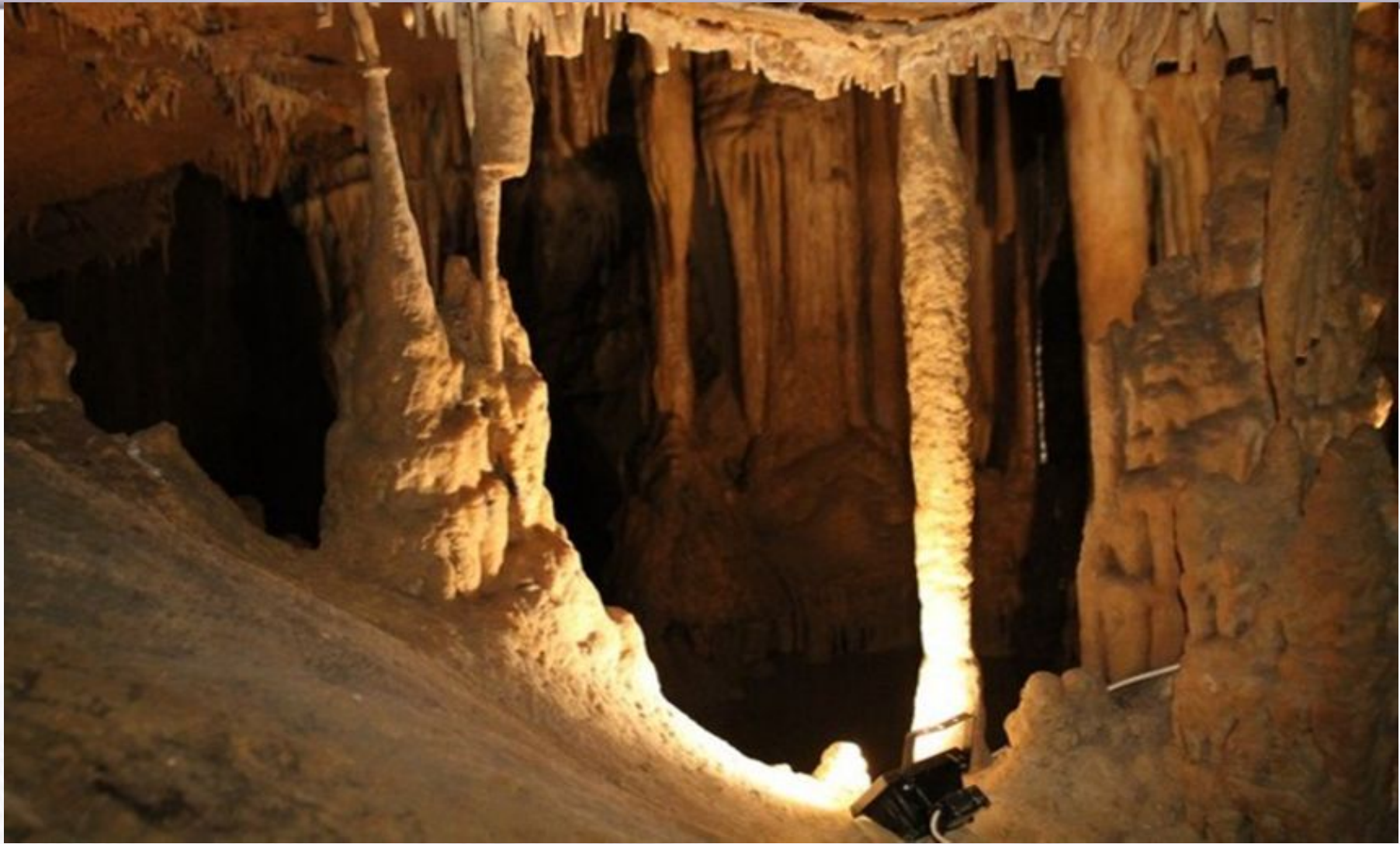




















©Журнал «Крым» \* CrimeaJournal.ru











Выберите среди предложенных растений, те которые занесены в Красную книгу.





Выберите эндемика и назовите его.





# Церастиум, это?





Представитель класса Хвойные,  
распространенный в заповеднике?





Какой представитель отдела  
Папоротниковидные встречается на  
территории заповедника?





Её называют бесстыдницей, это?





Рукокрылые представители, обитающие на территории заповедника, это?





Безногая ящерица, это?





Редкая птица семейства соколиных, это?





Благородное животное, голову которого венчают рога, это?





Какими беспозвоночными  
краснокнижными животными  
представлены насекомыми?





Представитель семейства куньи, это?





Среди 37 видов млекопитающих обитающих в ЯГЛЗ, встречается?





Бабочка, занесенная в Красную книгу, это?





Среди перечисленных животных выберите лишнее.

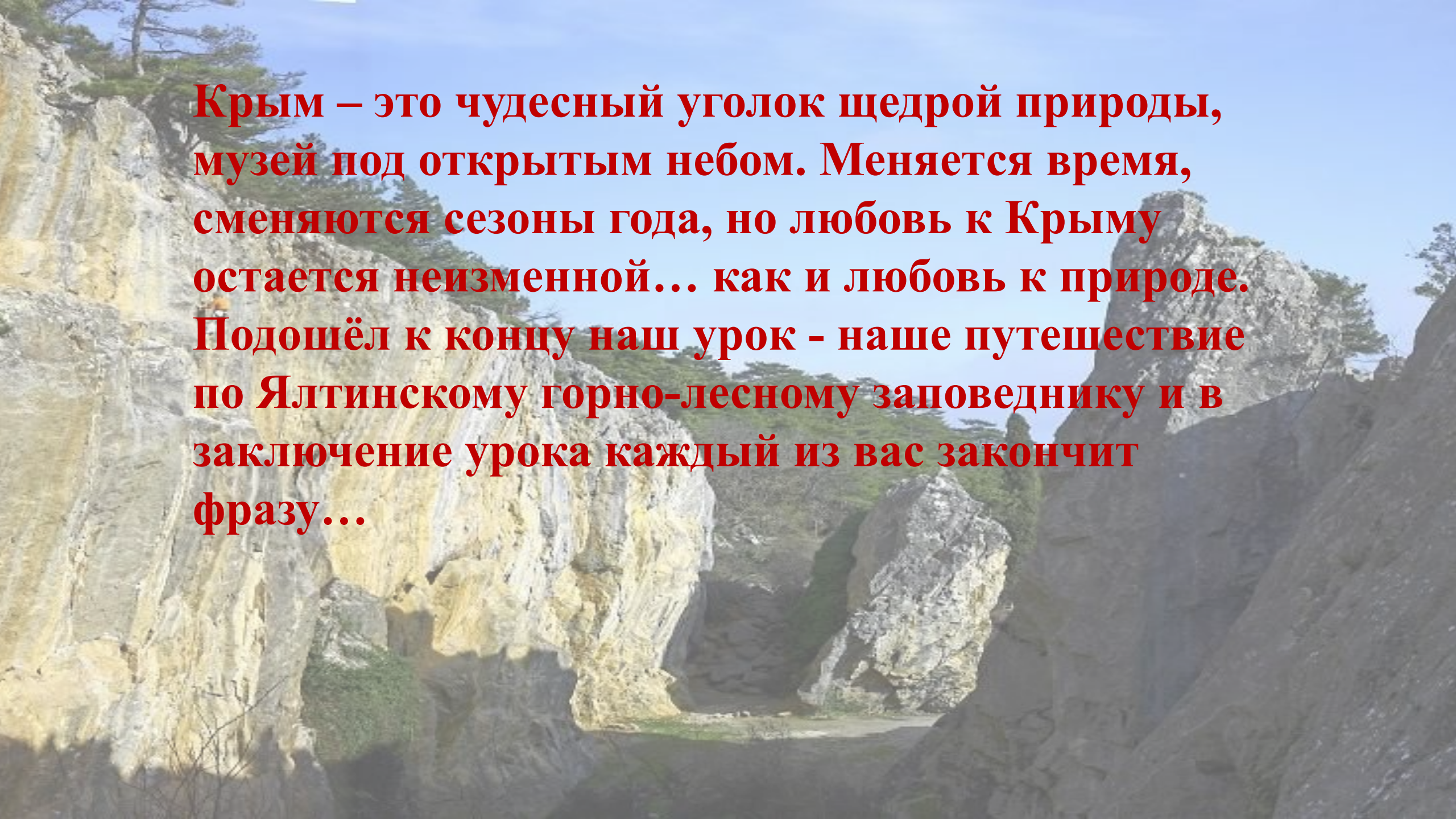




Какая рептилия не встречается на территории заповедника?







**Крым – это чудесный уголок щедрой природы, музей под открытым небом. Меняется время, сменяются сезоны года, но любовь к Крыму остается неизменной... как и любовь к природе. Подошёл к концу наш урок - наше путешествие по Ялтинскому горно-лесному заповеднику и в заключение урока каждый из вас закончит фразу...**



# Метод «Шесть шляп»

- *сегодня я узнала...*
- *было интересно...*
- *я поняла, что...*
- *меня удивило...*
- *мне захотелось...*
- *я попробую*





**Спасибо  
за внимание!**