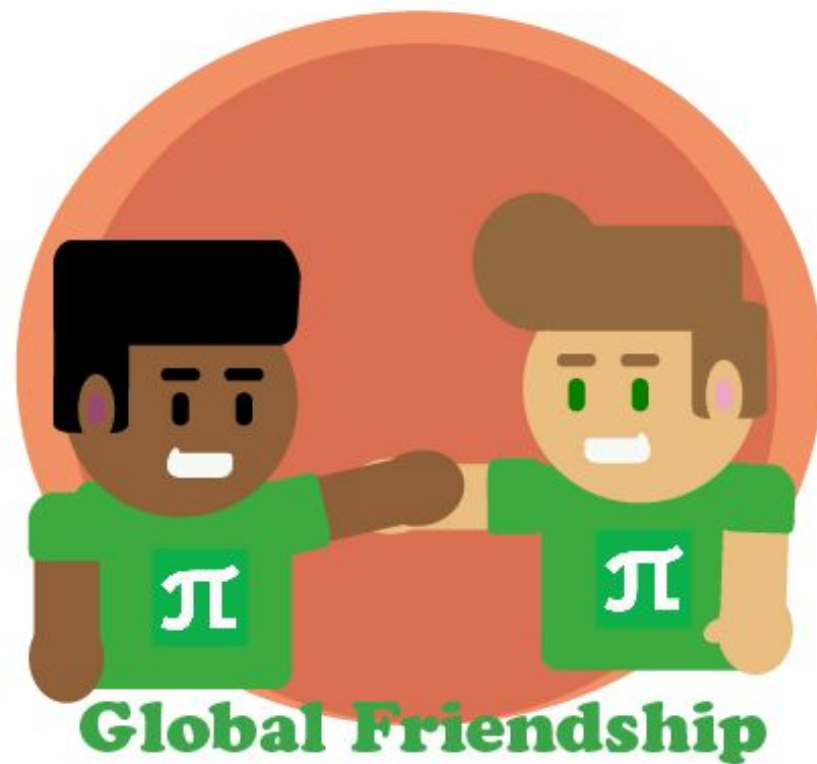
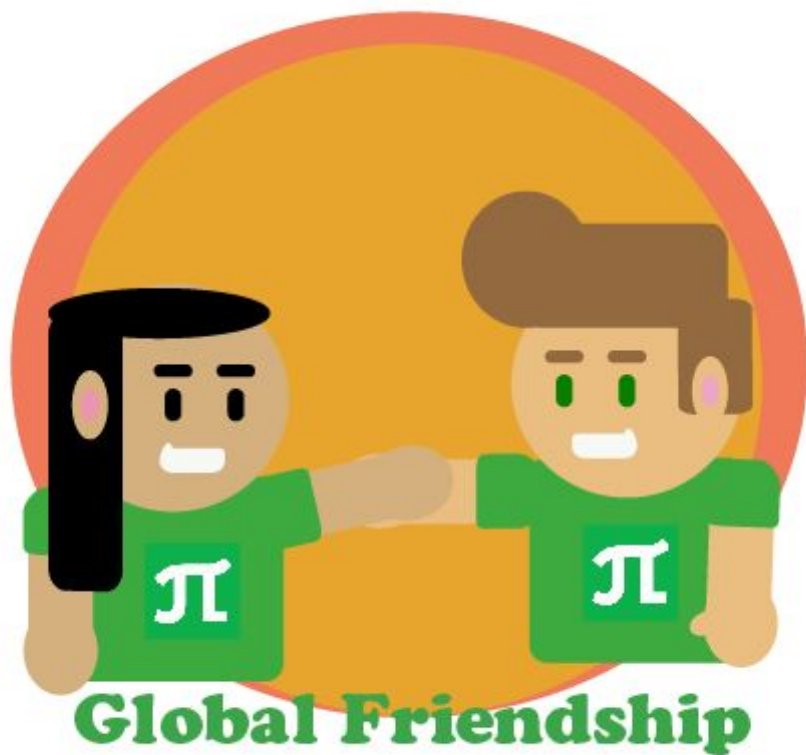


Проект по адаптации СТУДЕНТОВ ИЗ ДРУГИХ СТРАН Global Friendship



Наша команда

Захарова Мария (капитан)



Дедухова Елизавета

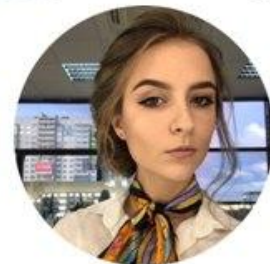
Полушко Елизавета

Романенко Анастасия

Таскаева Дарья

Тучина Софья

Лебедева Екатерина



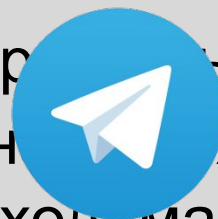
Актуальность проекта

Большое количество иностранных студентов, приехавших на учебу в нашу страну из других государств, оказываются в очень непростой ситуации. Студенческая жизнь становится для них серьезным жизненным испытанием.

Они вынуждены не только осваивать новый вид деятельности - учебу в высшем учебном заведении, готовиться к будущей профессии, но и адаптироваться к совершенно незнакомому социокультурному пространству.

Продукт проекта

Группа VK, Telegram канал и Instagram проект для иностранных студентов, где будут размещаться и со студентами, а также освещаться необходимая информация.

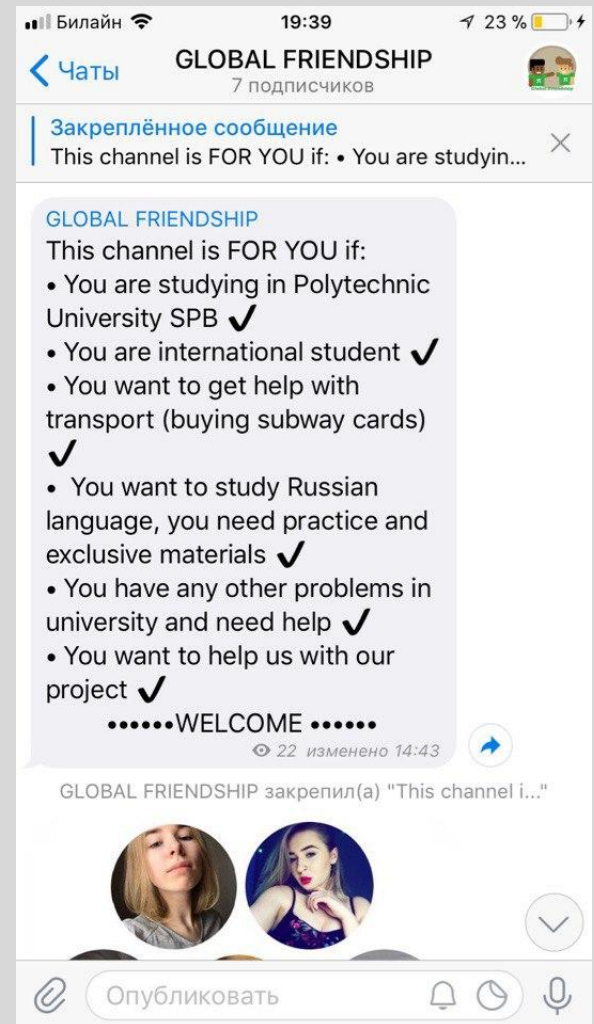
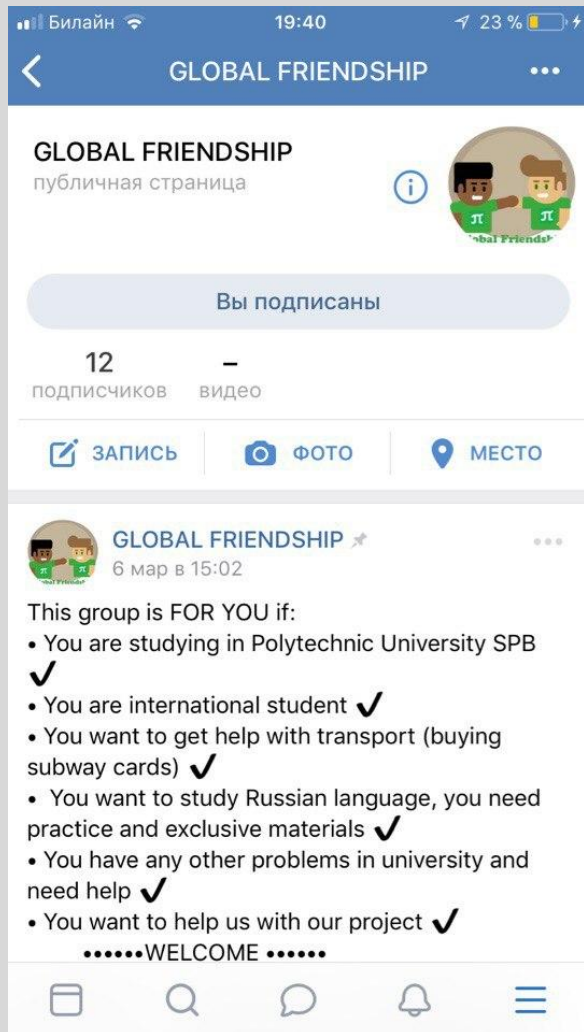


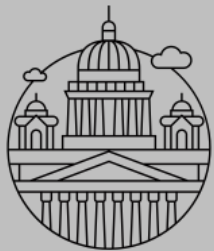
Также среди раздаточных материалов: стикеры, значки и листовки с символикой (наш логотип) и контактными данными.

https://vk.com/global_friendship

https://t.me/global_friendship

Социальные сети





Целевая аудитория

Продукт разрабатывается для иностранных студентов ИМОПа. Использовать продукт будут студенты, которые сталкиваются с проблемами при проживании и обучении в Санкт-Петербурге.

Среди которых: использование русского языка на практике, трудности в понимании организационных моментов обучения, отсутствие знаний о достопримечательностях и интересных местах Петербурга.



Предлагаемое решение

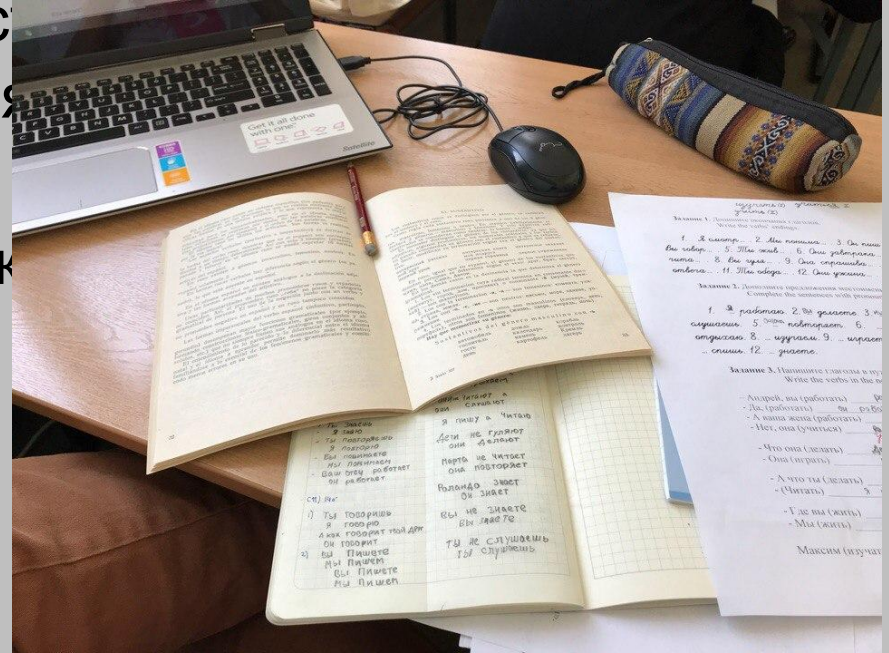
Для начала мы наберём аудиторию иностранцев с помощью раздаточных материалов.

В социальных сетях будут выложены все необходимые материалы и разные советы, способные облегчить учебный процесс для иностранных студентов.

В ходе проекта запланировано две встречи: одна для знакомства и предложений самих иностранцев о том, как им помочь. Вторая – встреча по окончании проекта с раздачей вспомогательных материалов.

Русский язык

Немаловажную роль в процессе обучения за рубежом играет изучение языка той с приезжает за новыми знания. Наша команда постарается студентам в изучении и прак



Фотография одного из участников нашего проекта

Транспортная проблема

Очень немногие иностранные студенты очного отделения пользуются транспортом. Потому что не знают, как оформлять документы или не могут добраться до Санкт-Петербургского метрополитана РЖД.



Бюджет

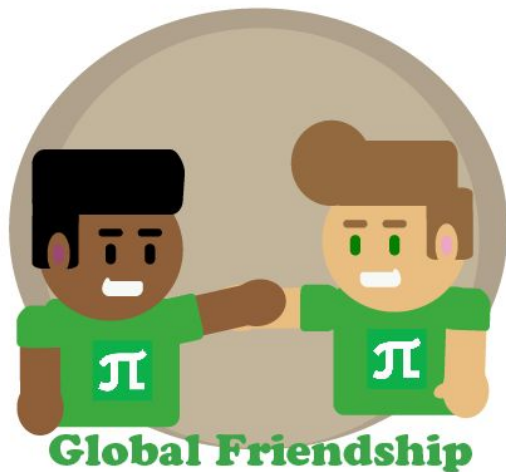
1021, 0 руб. – сумма сборов на раздаточный материал

1000, 0 -2000 ,0 руб. – сумма сборов на встречи с участниками проекта.

Итого: 3021, 0 руб.

Преимущества

Проект направлен на создание постоянных каналов связи с иностранными студентами.



Together we can give them hand of help

Если работа этих каналов будет налажена, управление этой внутривузовской связью может быть передано дирекции Политехнического университета, а через неё создана группа ответственных

Спасибо за внимание!

Thanks for watching!