

# МЕДИЦИНСКАЯ ГЕЛЬМИНТОЛОГИЯ. Трематоды и цестоды



Лектор:  
зав. каф., д.мед.н.,  
профессор  
Кутя Сергей Анатольевич

# Эпидемиология гельминтозов

1,4 млрд. человек инфицировано кишечными паразитами

Каждый житель Африки заражен более, чем 2 видами гельминтов, Азии и Латинской Америки – более 1, в Европе – каждый третий житель.

В 2004 году зарегистрировано 320814 случаев гельминтозов (80% - дети).

При этом продано 4165,5 млн. упаковок противогельминтных препаратов.

Экономический ущерб от кишечных гельминтозов занимает четвертое место среди затрат на лечение всех болезней и случаев травматизации.

<b>Гельминтоз</b>	<b>2003</b>	<b>2004</b>
Описторхоз	499	709
Эхинококкоз	155	186
Дирофиляриоз	79	104

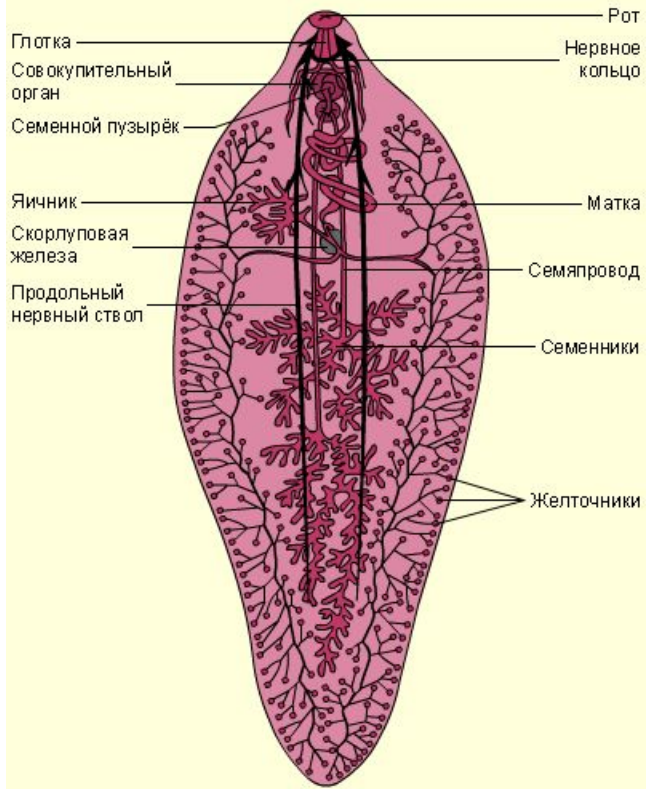
За последние 10 лет частота такой инвазии, как дирофиляриоз, увеличилась в 52 раза.

Тип	Класс
<b>Плоские черви</b> <i>(Plathelminthes)</i>	<b>Сосальщ</b> ики ( <i>Trematoda</i> )
	<b>Ленточные</b> черви ( <i>Cestoda</i> )
<b>Круглые черви</b> <i>(Nemathelminthes)</i>	<b>Собственно круглые</b> черви <i>(Nematoda)</i>

## Эпидемиологическая классификация гельминтов

Группа	Локализация личинки
1. Биогельминты	Промежуточный хозяин
2. Геогельминты	Окружающая среда
Контактные (контагиозные)	Больной  Здоровый

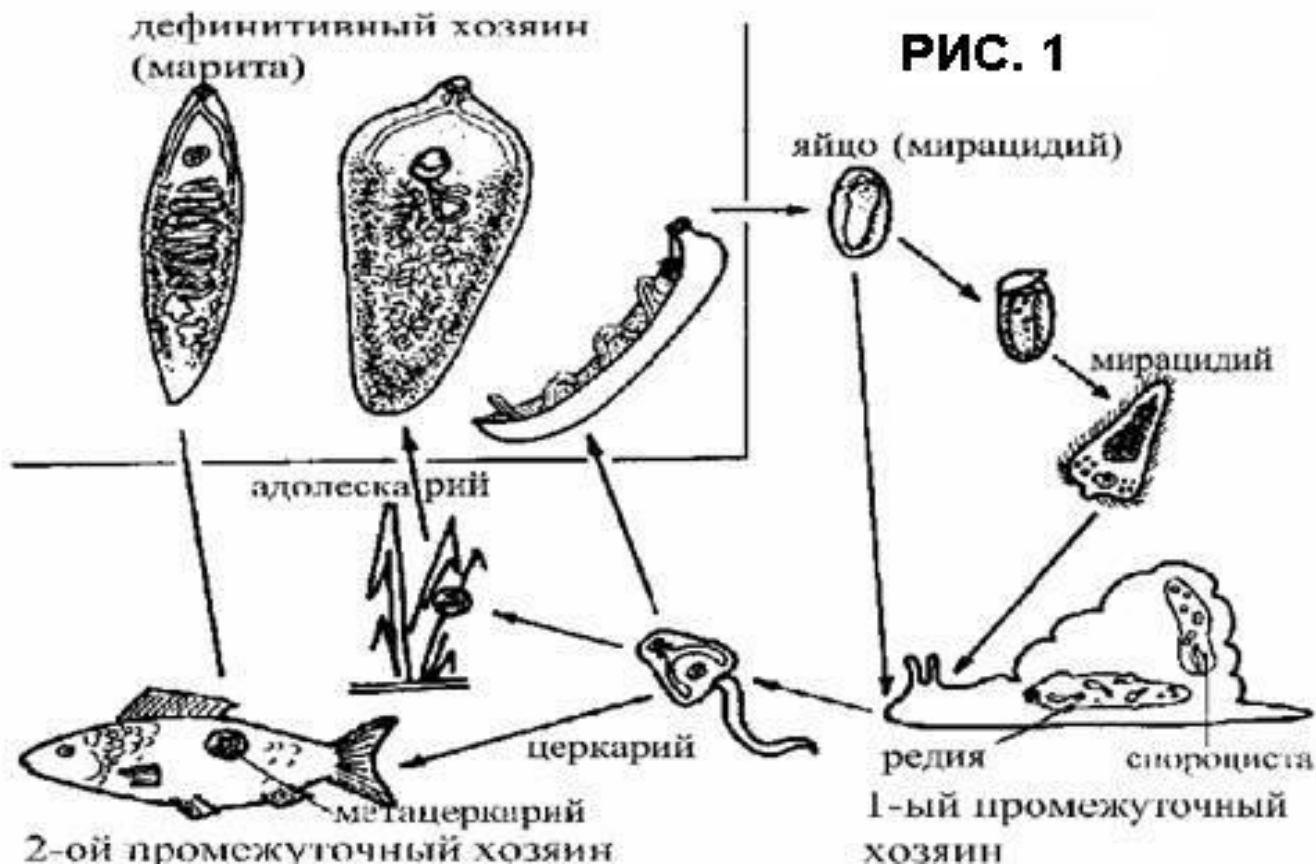
# Общая характеристика сосальщиков



*Dicrocoelium dendriticum*  
Ланцетовидный сосальщик

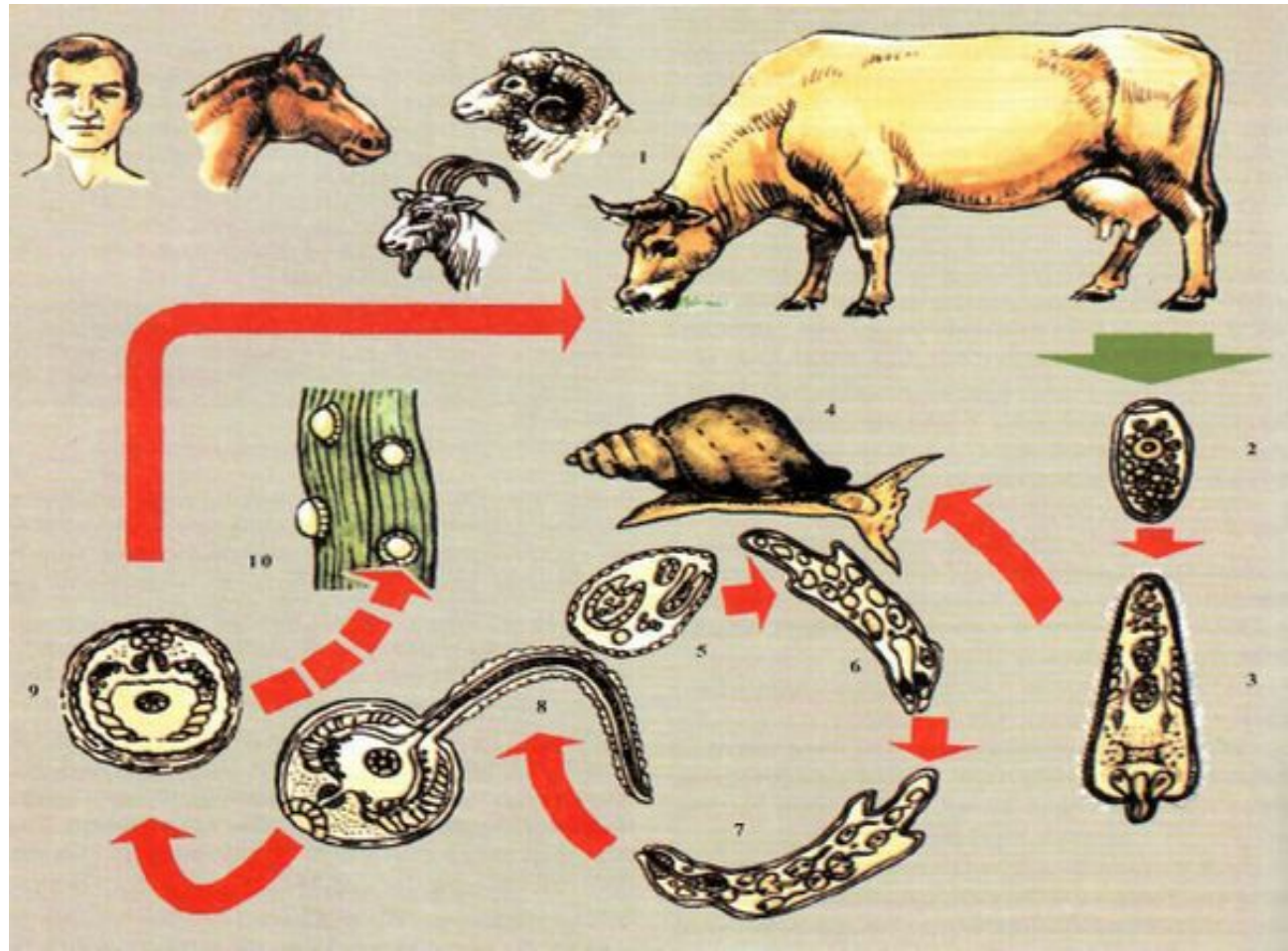


# Основные этапы жизненного цикла трематод



Марита
Яйцо
Мирацидий
Спороциста
Редия
Церкарий
Метацеркарий
Адолескарий

# Печеночный сосальщик (*Fasciola hepatica*) – возбудитель фасциолеза

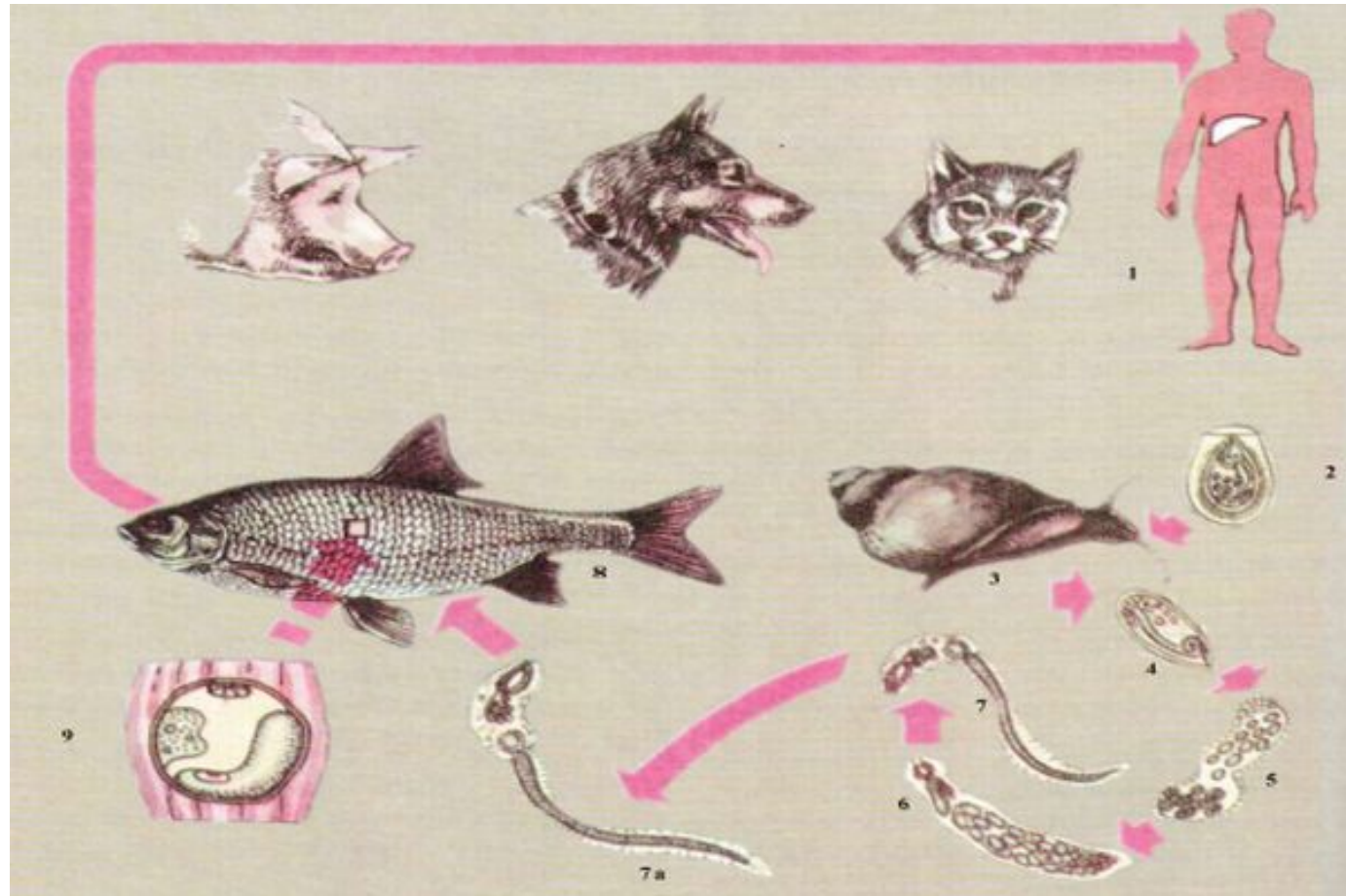
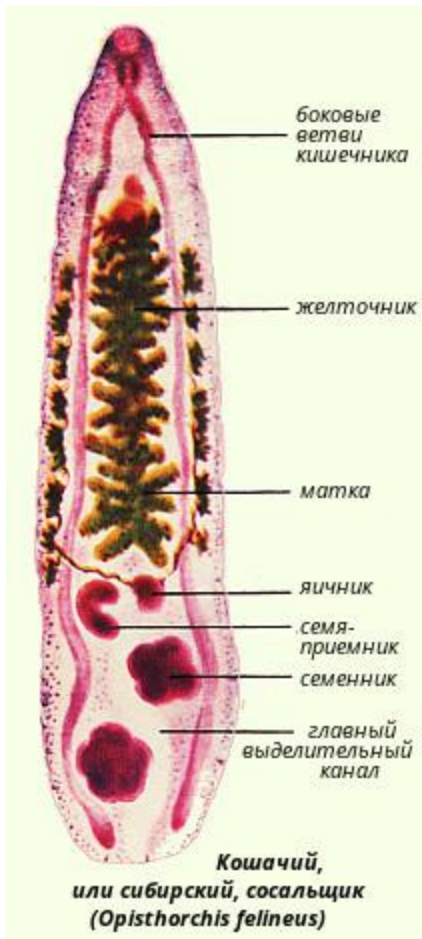


Яйцо печеночного сосальщика – типичное яйцо трематод



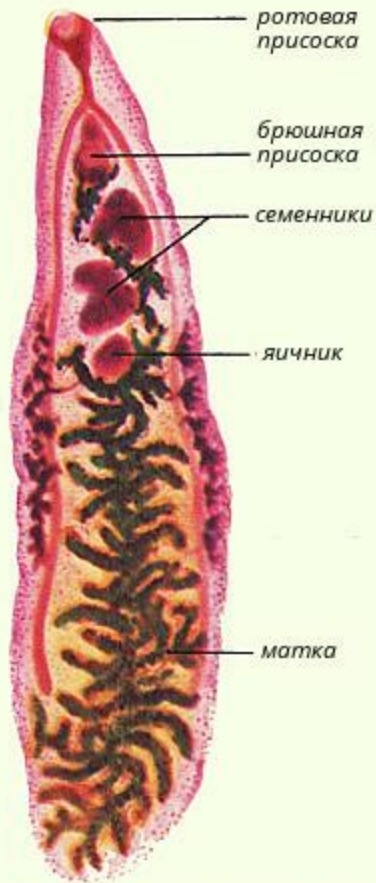
1 – окончательные хозяева	6 – материнская редия
2 – яйцо	7 – дочерняя редия
3 – мирацидий	8 – церкарий
4 – промежуточный хозяин	9 – адолескарий
5 – спорциста	10 – адолескарии на траве

# Кошачий сосальщик (*Opisthorchis felineus*) – возбудитель описторхоза

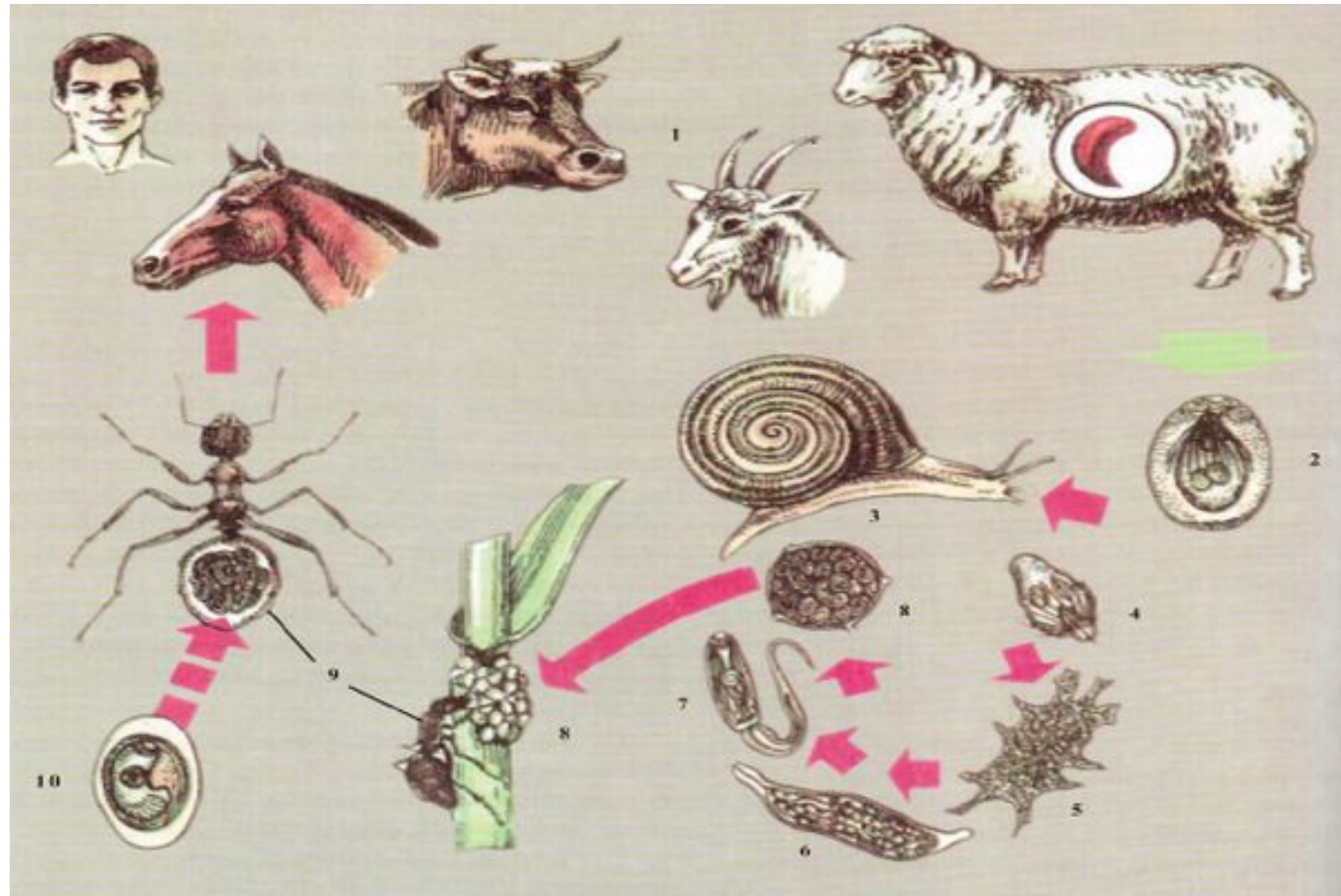


1 промежуточный хозяин – моллюск рода **Vithynia**  
2 промежуточный хозяин – карповые рыбы

# Ланцетовидный сосальщик (*Dicrocoelium lanceatum*) – возбудитель дикроцелиоза



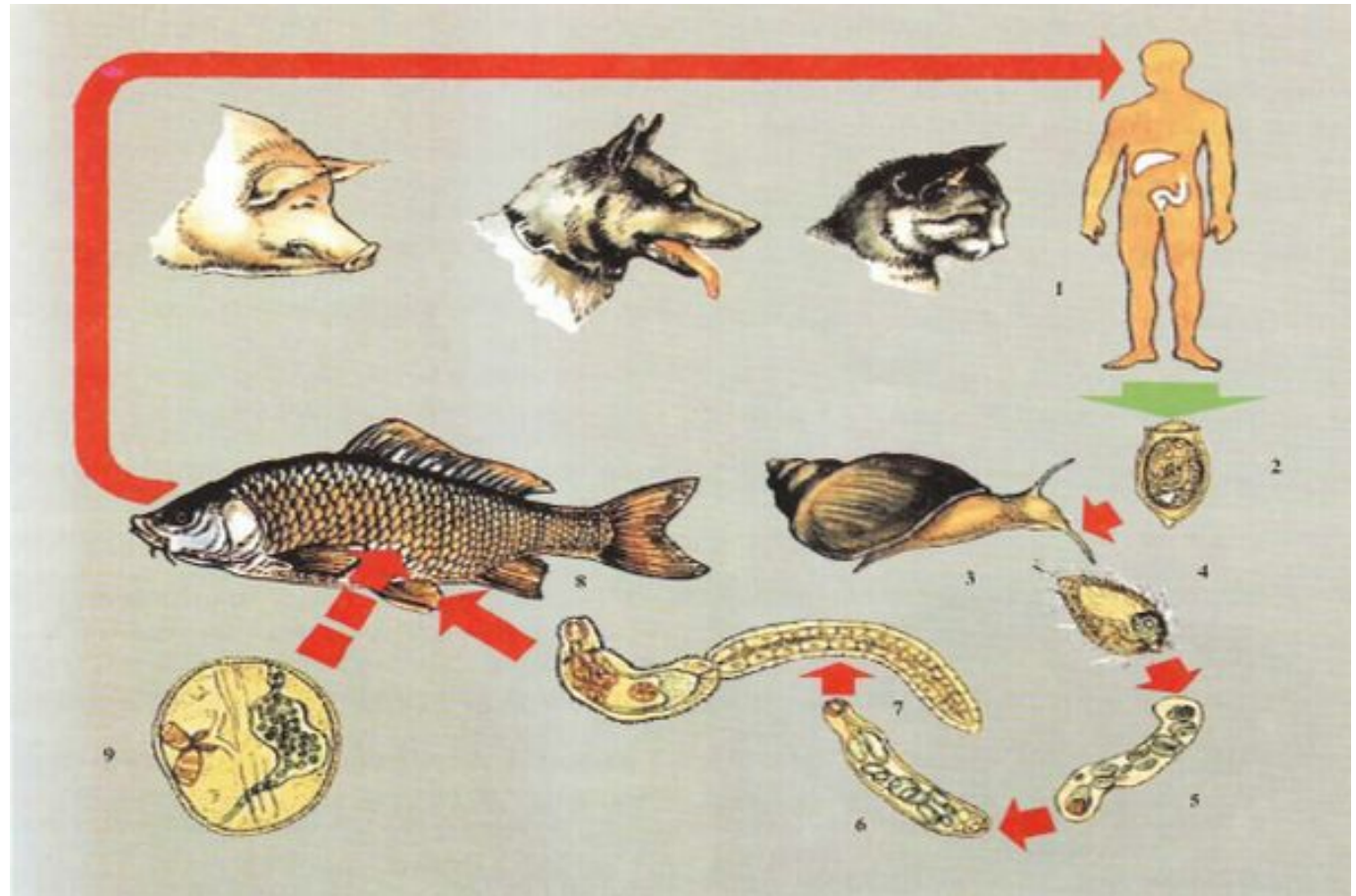
Ланцетовидный сосальщик (*Dicrocoelium lanceatum*)



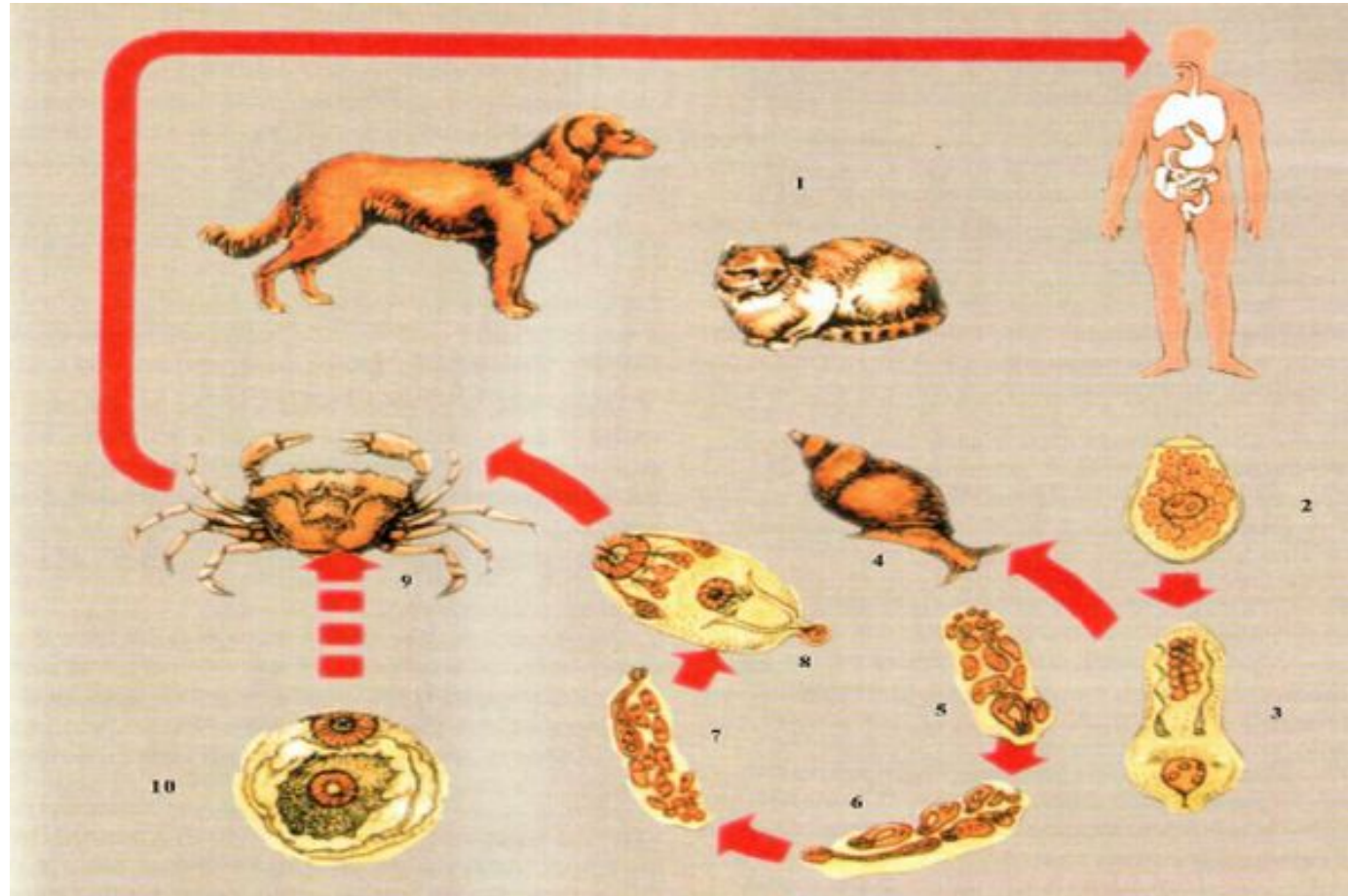
1 промежуточный хозяин – моллюски рода *Helicella*, *Zebrina*  
2 промежуточный хозяин – муравьи



# Китайский сосальщик (*Clonorchis sinensis*) – возбудитель клонорхоза



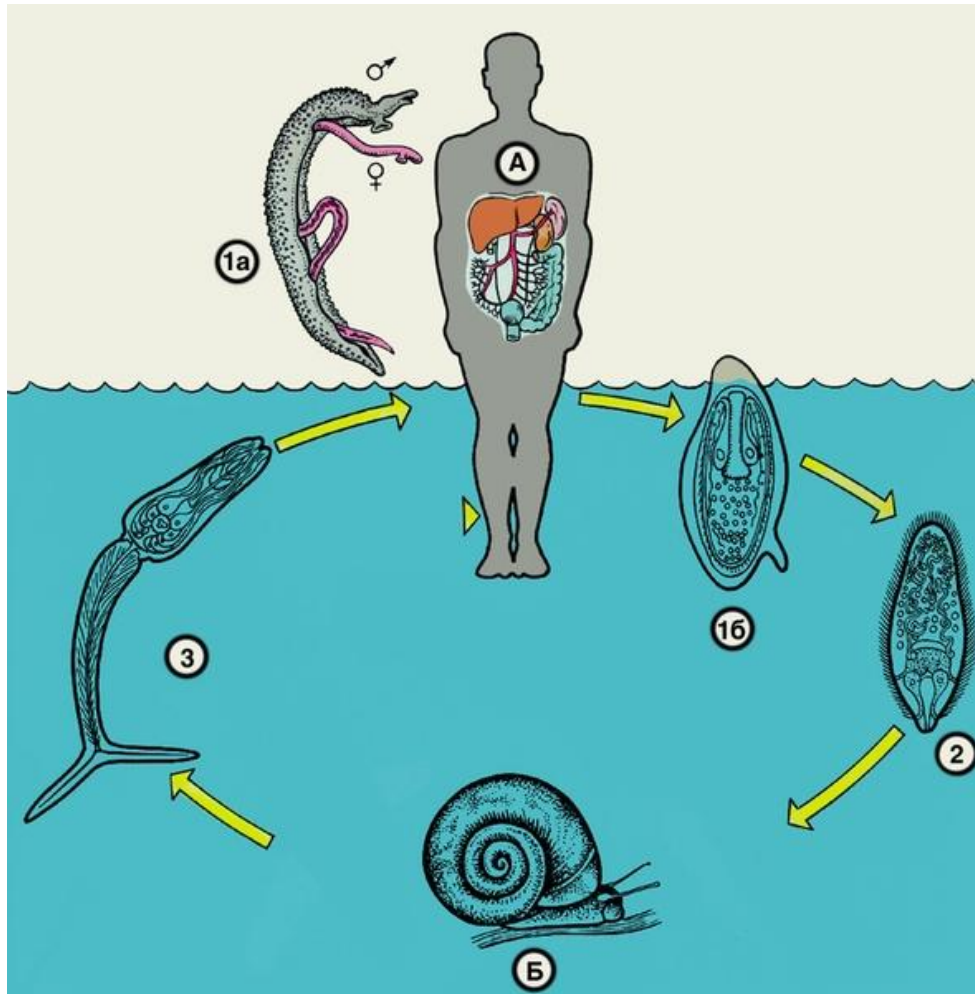
# Лёгочный сосальщик (*Paragonimus westermani*) – возбудитель парагонимоза



1 промежуточный хозяин – моллюск рода **Melania**

2 промежуточный хозяин – представители подкласса Высшие раки

# Шистосомы – кровяные сосальщики

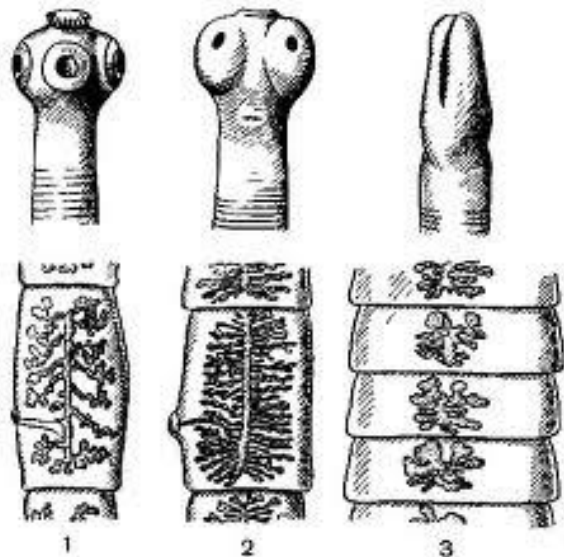


Гинекофорный канал



<i>Schistosoma haematobium</i>	Урогенитальный шистосомоз	Вены малого таза
<i>Schistosoma Mansoni</i>	Кишечный шистосомоз	Притоки нижней брыжеечной вены
<i>Schistosoma japonicum</i>	Японский шистосомоз	Воротная и верхняя брыжеечная вены

Медицинское значение имеют в основном представители 2 отрядов – *лентецов* и *цепней*



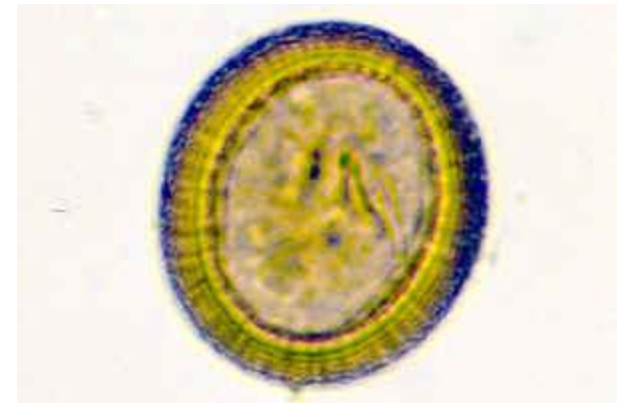
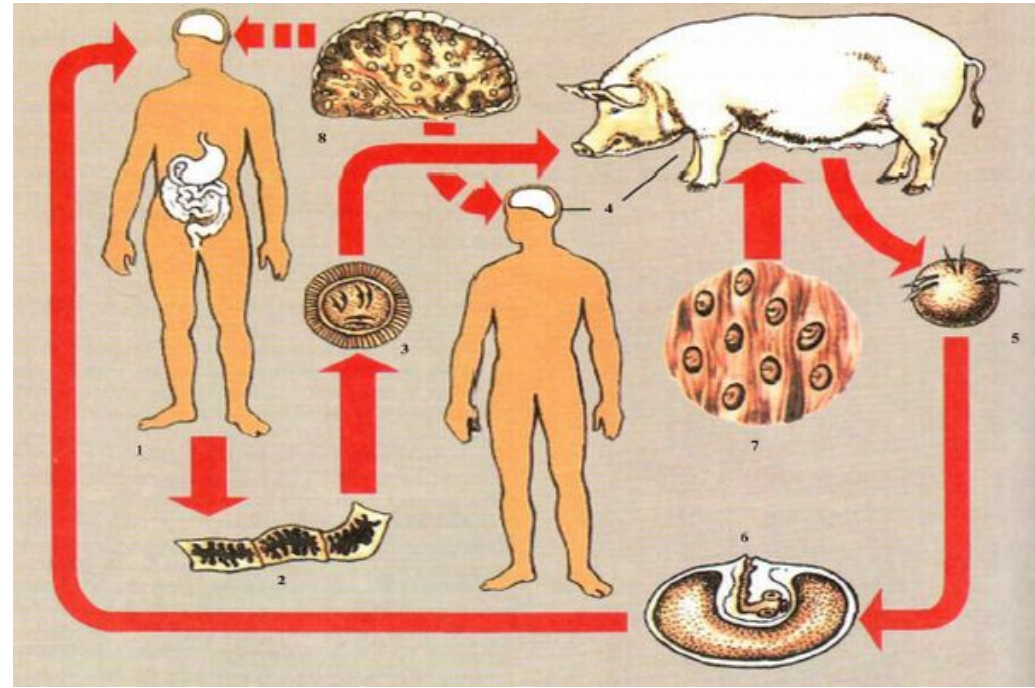
Сколекс  
Стробила  
Проглоттида

Свиной цепень (вооруженный) – *Taenia soleum* – возбудитель тениоза и цистицеркоза

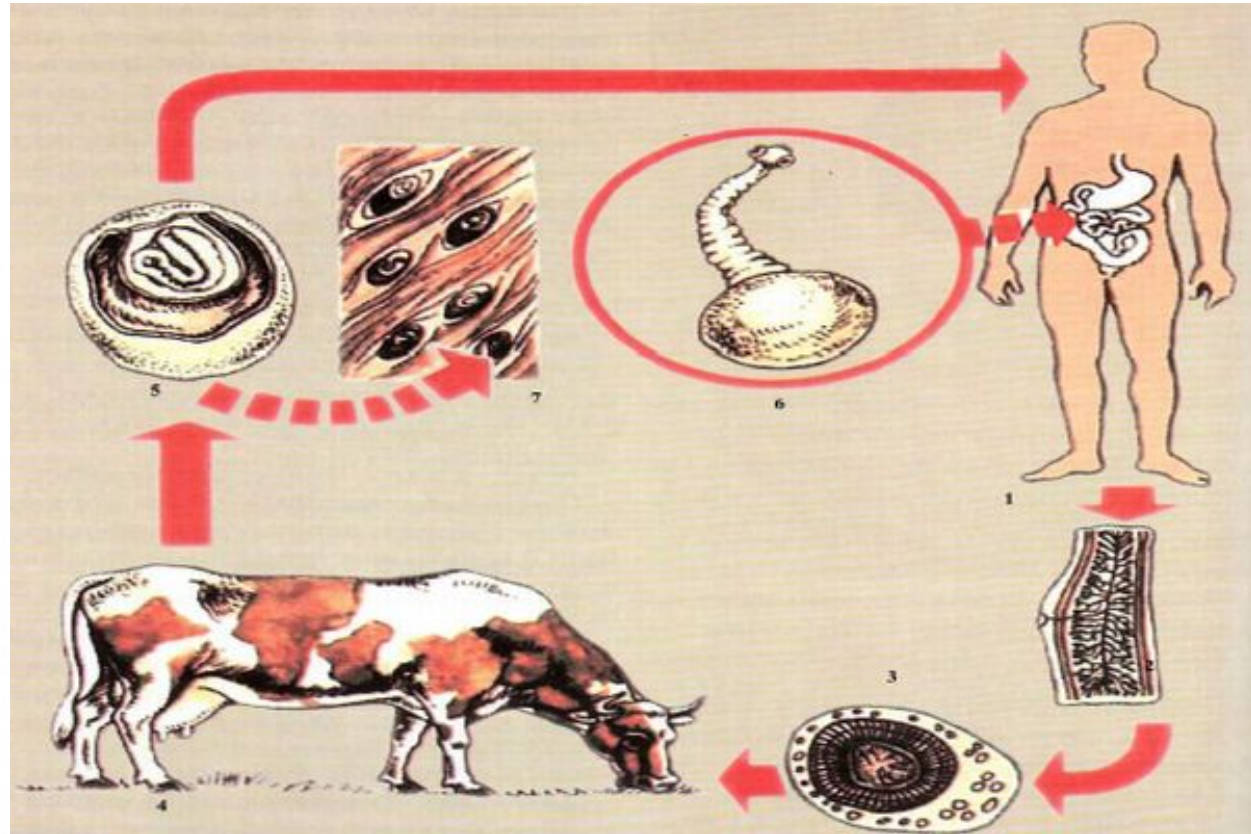
Аутореинвазия



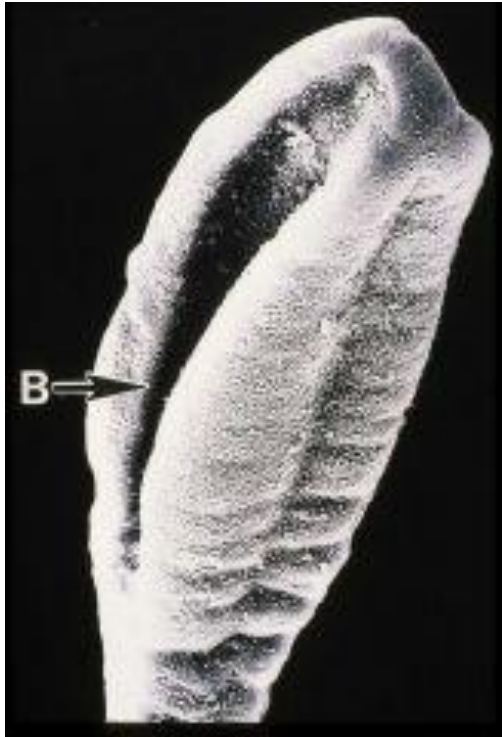
Цистицеркоз



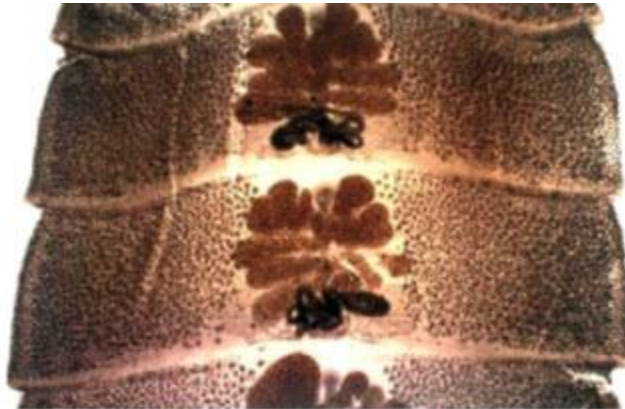
Бычий цепень (невооруженный) – *Taeniarhynchus saginatus* – возбудитель тениаринхоза



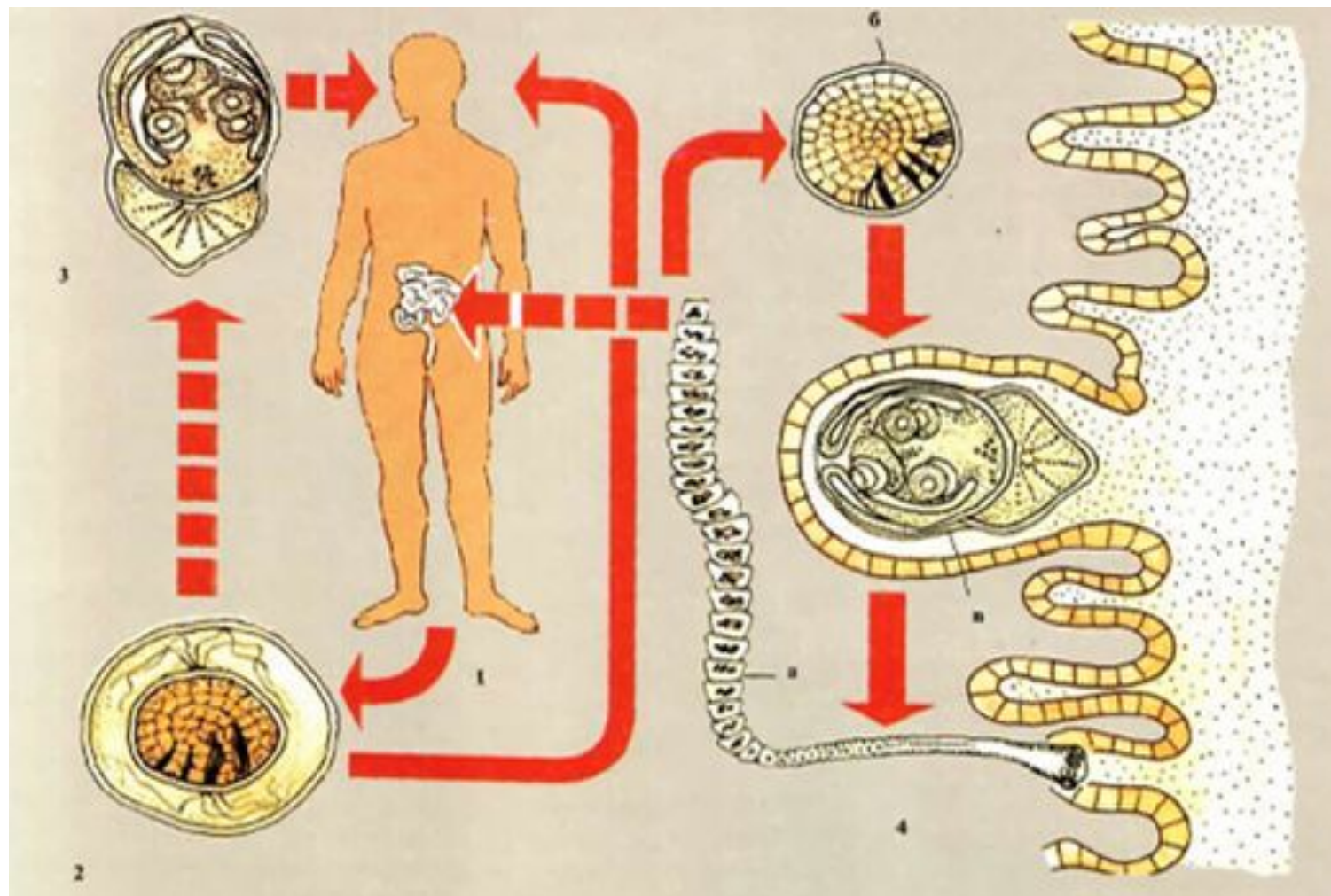
# Лентец широкий (*Diphyllobothrium latum*) – возбудитель дифиллоботриоза



Корацидий  
Процеркоид  
Плероцеркоид

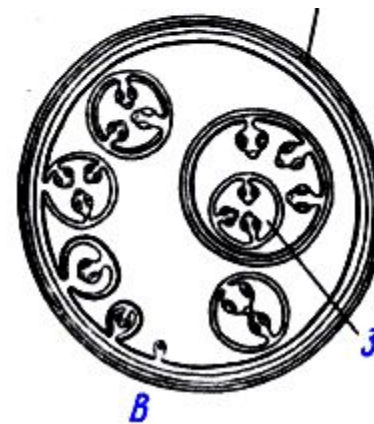
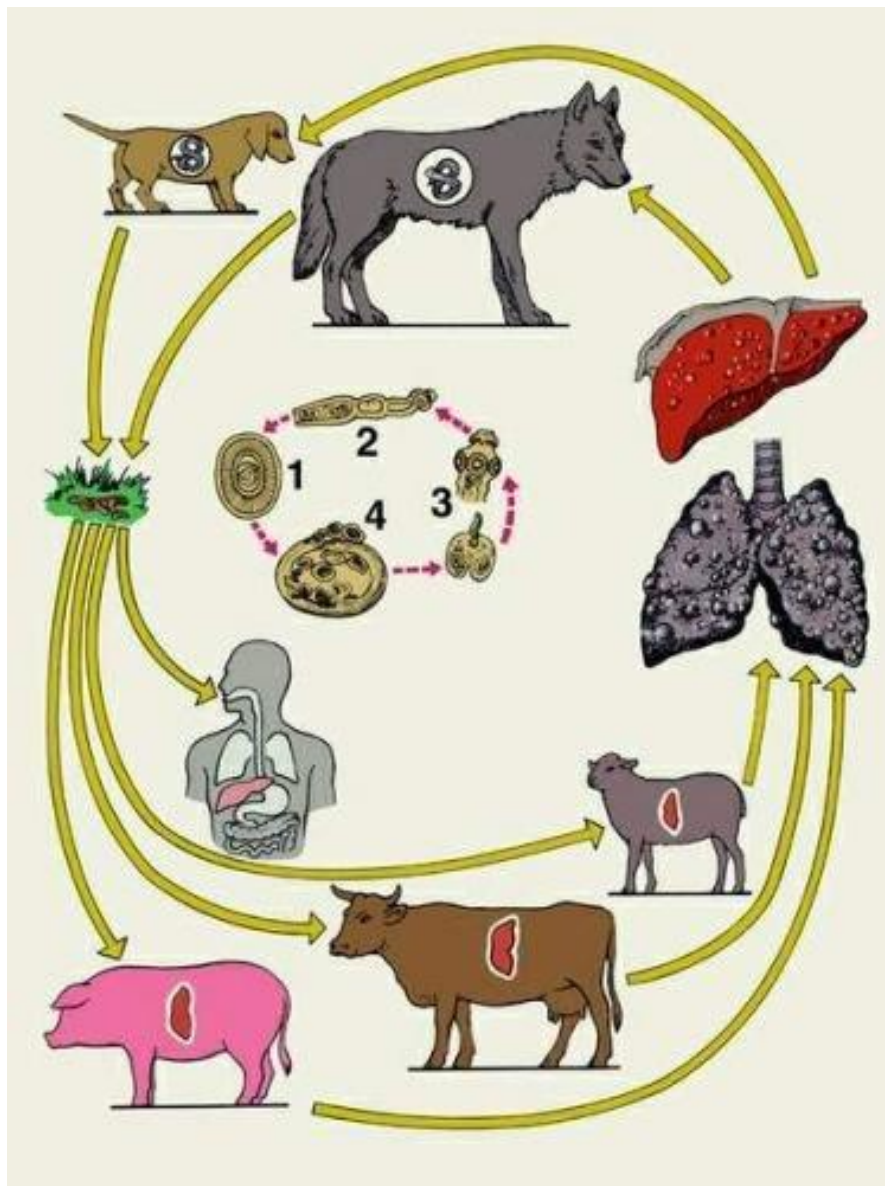


Карликовый цепень (Hymenolepis nana) – возбудитель гименолепидоза

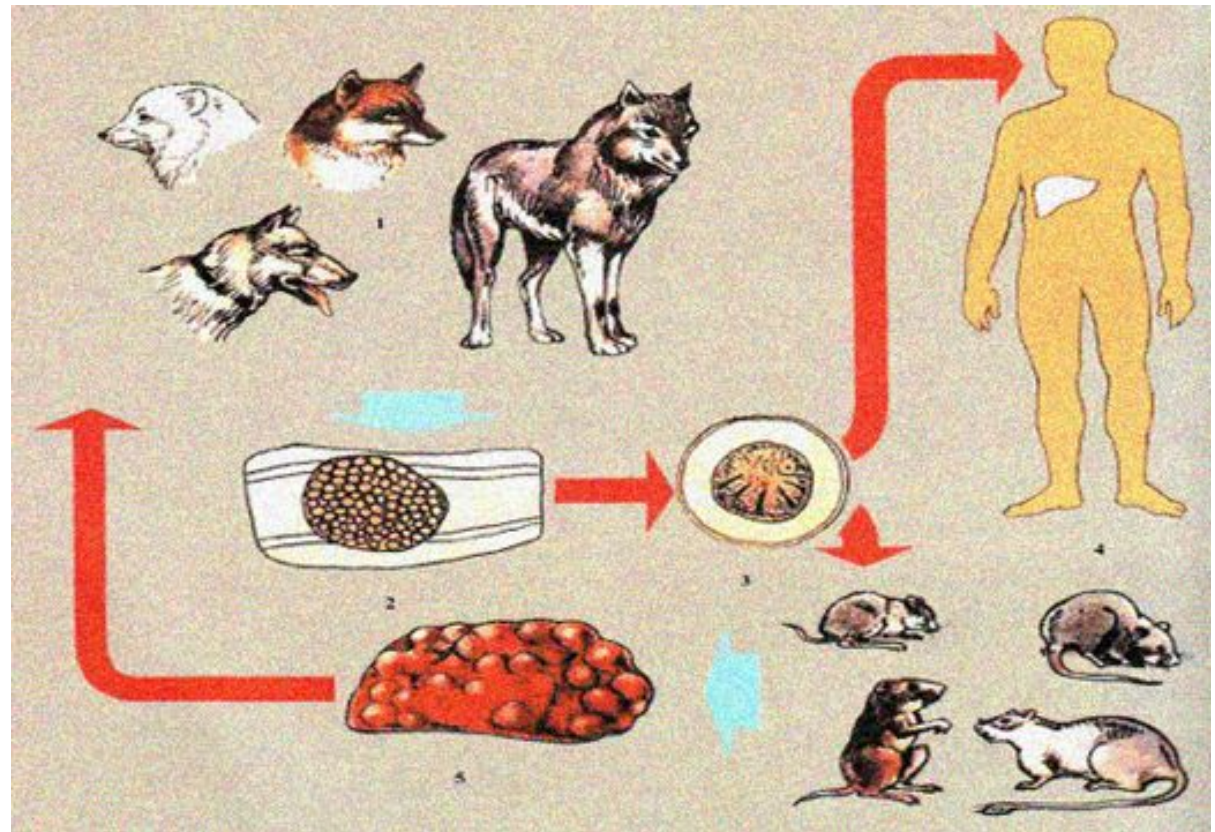
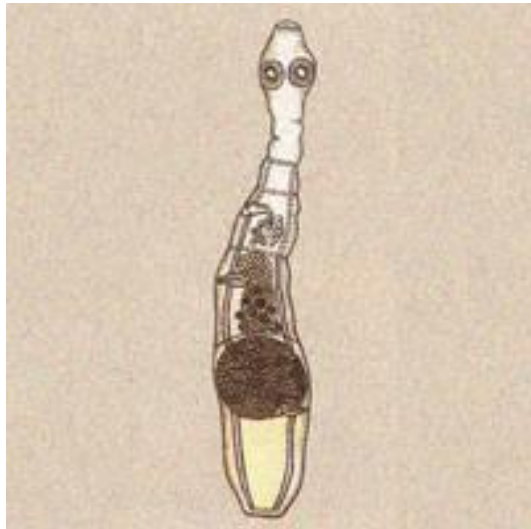




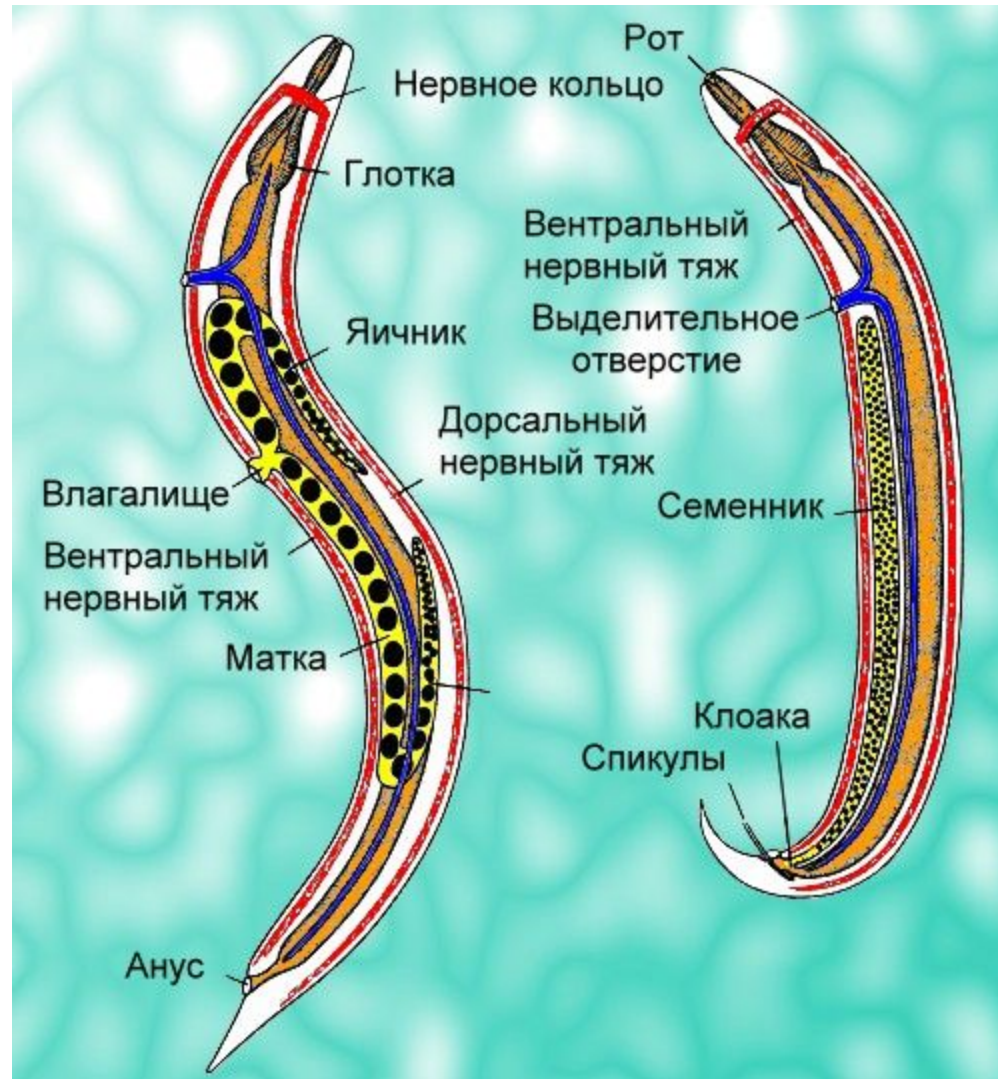
# Эхинококк (*Echinococcus granulosus*) – возбудитель эхинококкоза



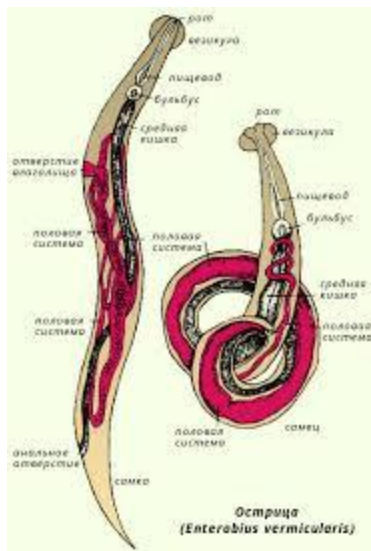
Альвеококк (*Alveosoccus multilocularis*) – возбудитель альвеококкоза



# Общая характеристика нематод



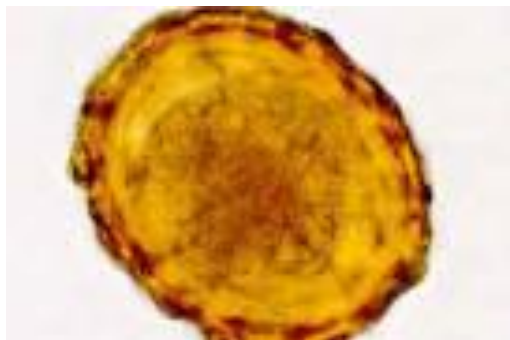
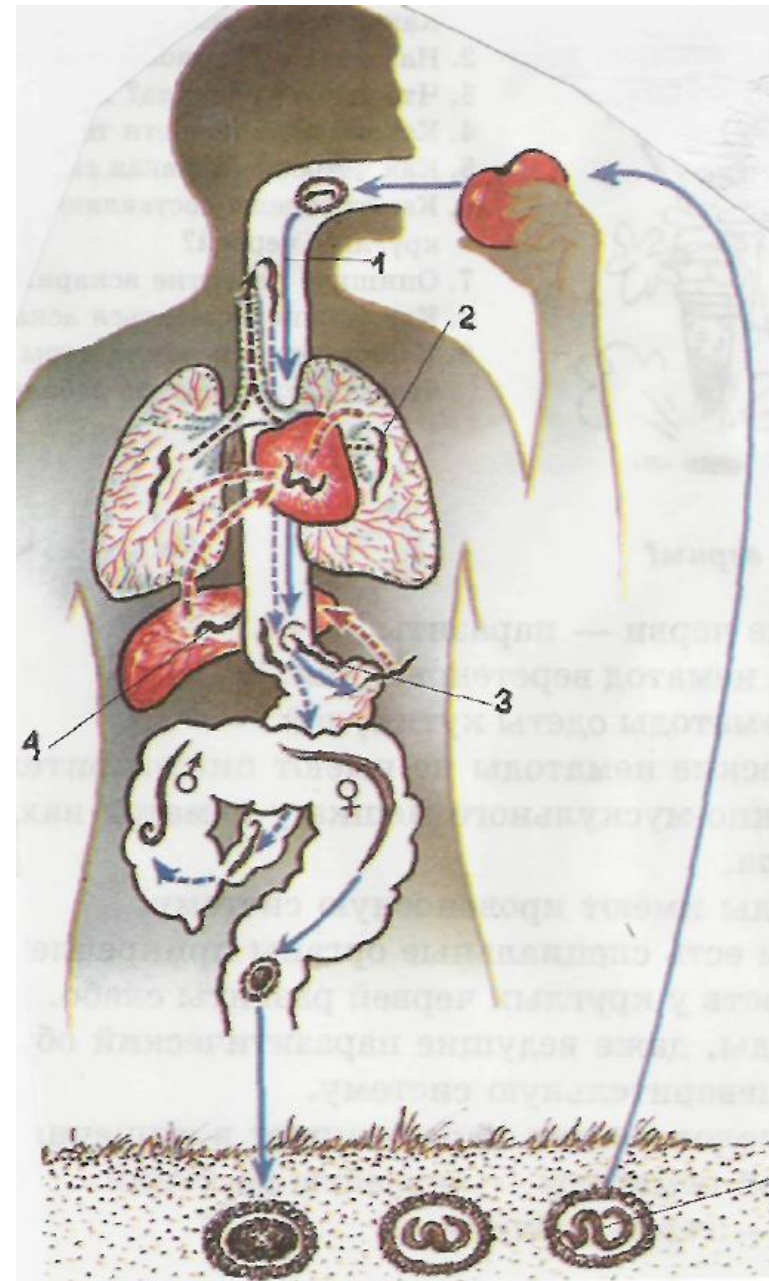
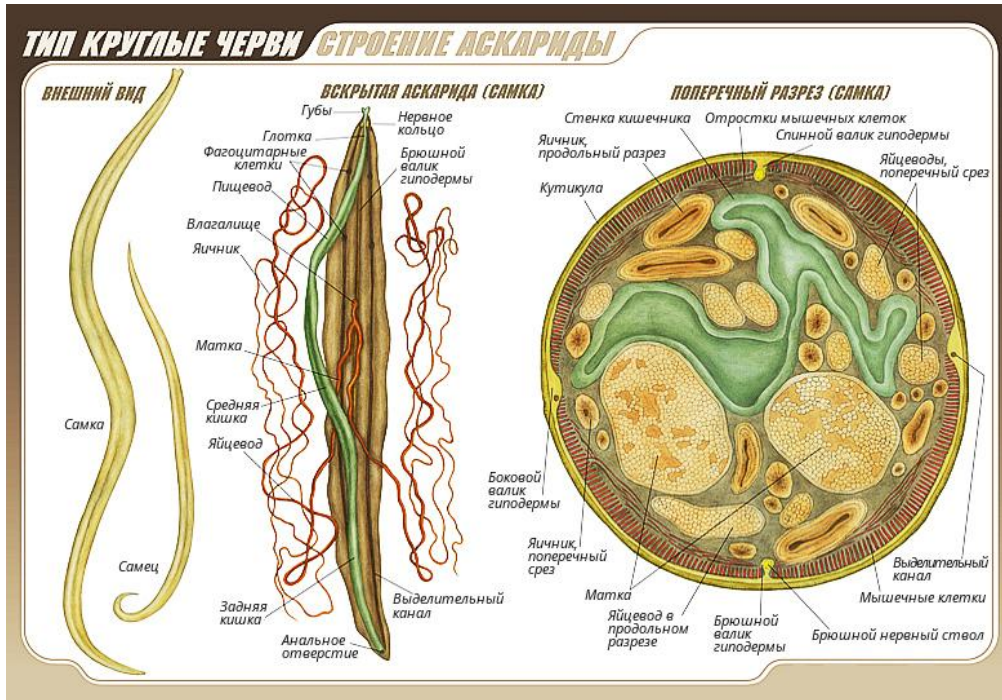
# Острица (*Enterobius vermicularis*)



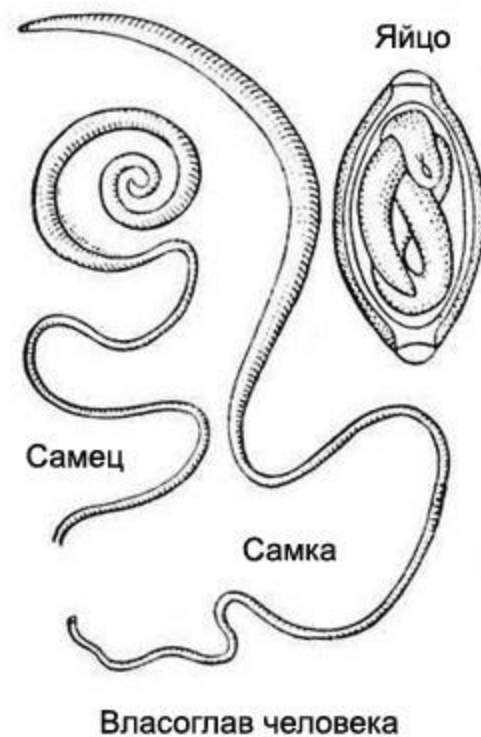
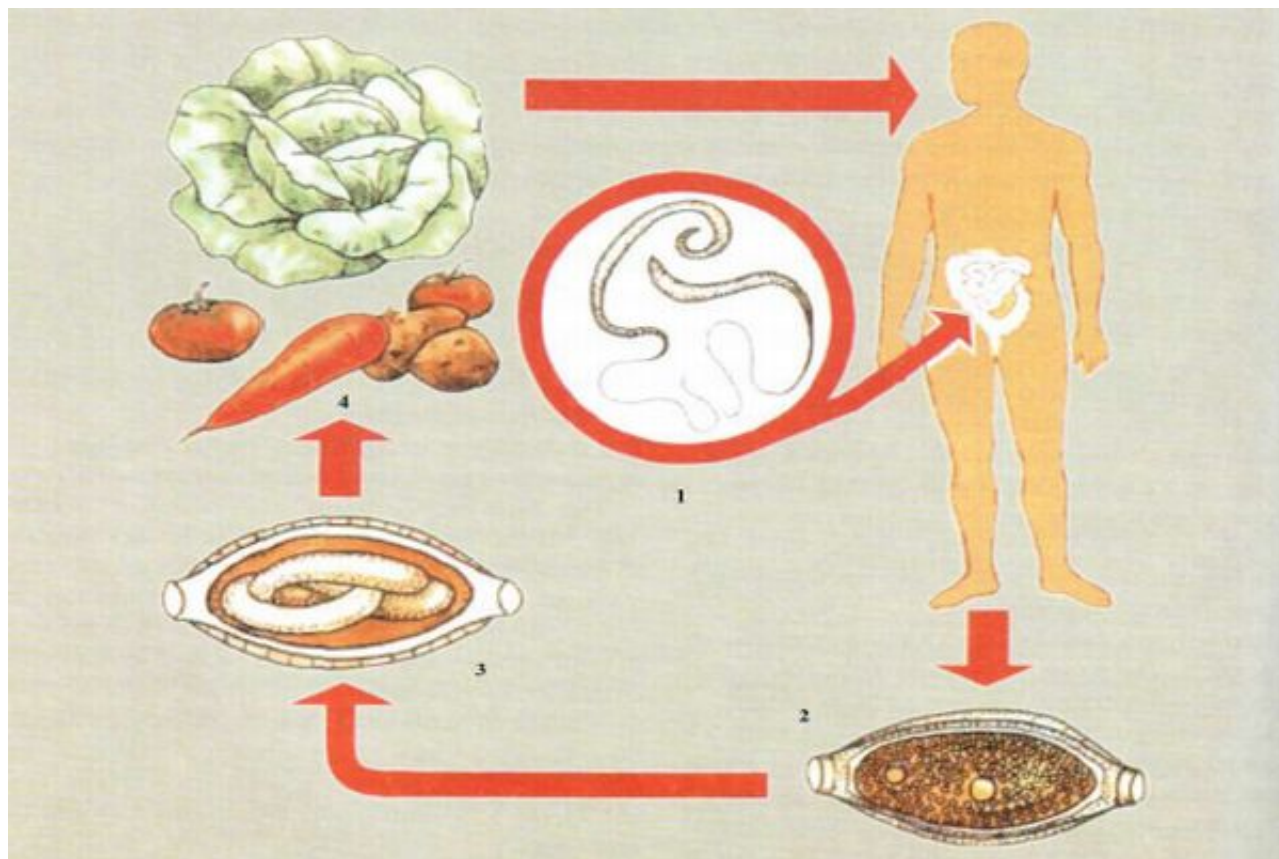
Продолжительность жизни острицы – 1 месяц. Возможно «самоизлечение»

№	Жалобы	Частота
1	Дисфункция ЖКТ	75,3%
2	Аллергия	71,3%
3	Нарушения ночного сна	54,0%
4	Нарушения аппетита	44,0%
5	Боль в животе	40,0%
6	Экскориация и/или зуд	36,0%
7	Бруксизм	16,7%

# Аскарида человеческая (*Ascaris lumbricoides*)



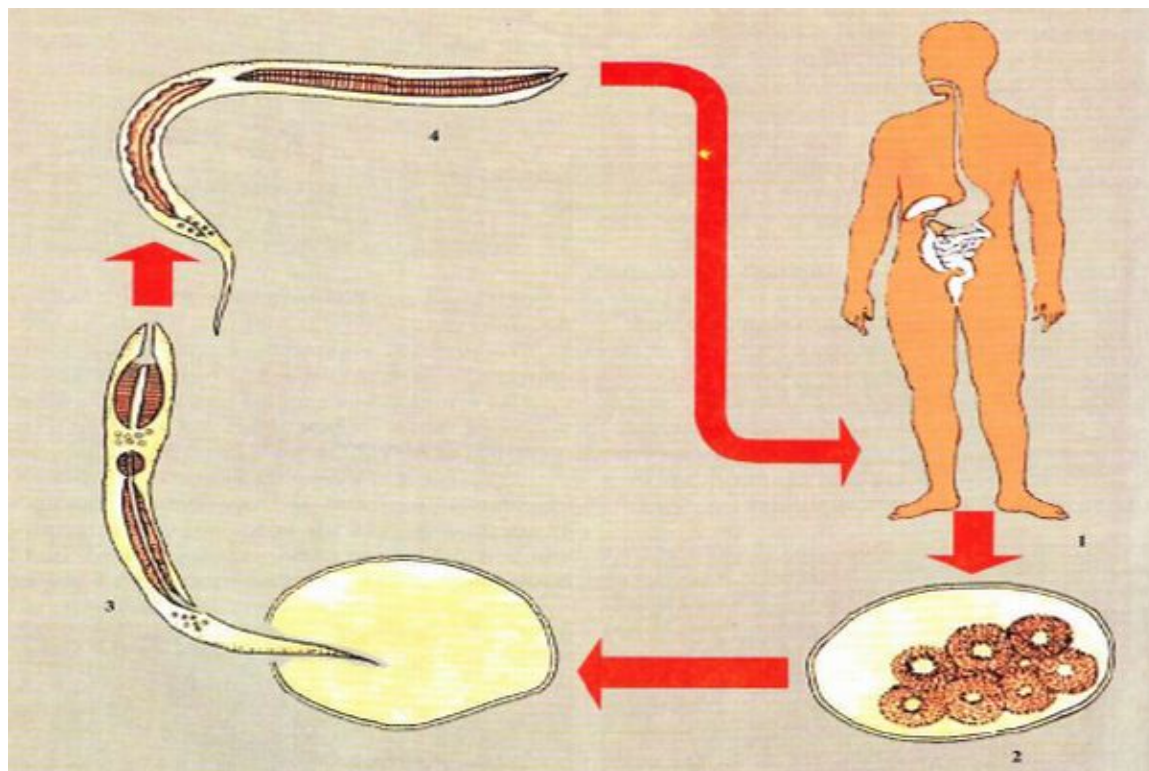
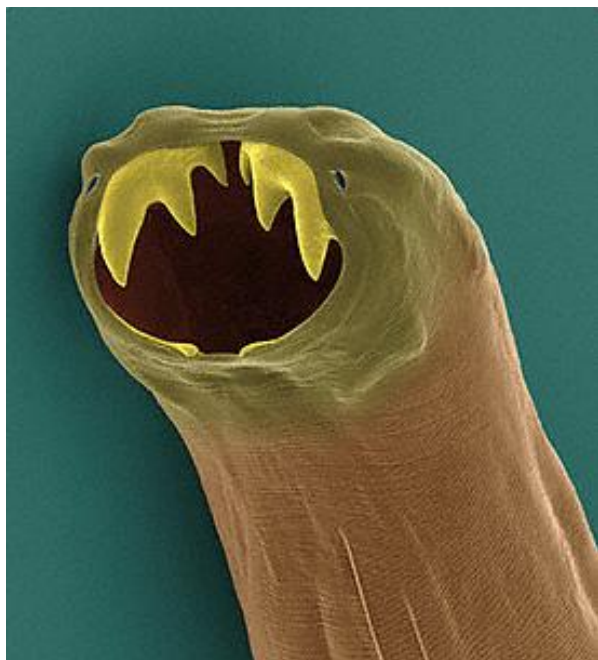
# Власоглав (Trichocephalus trichiurus)



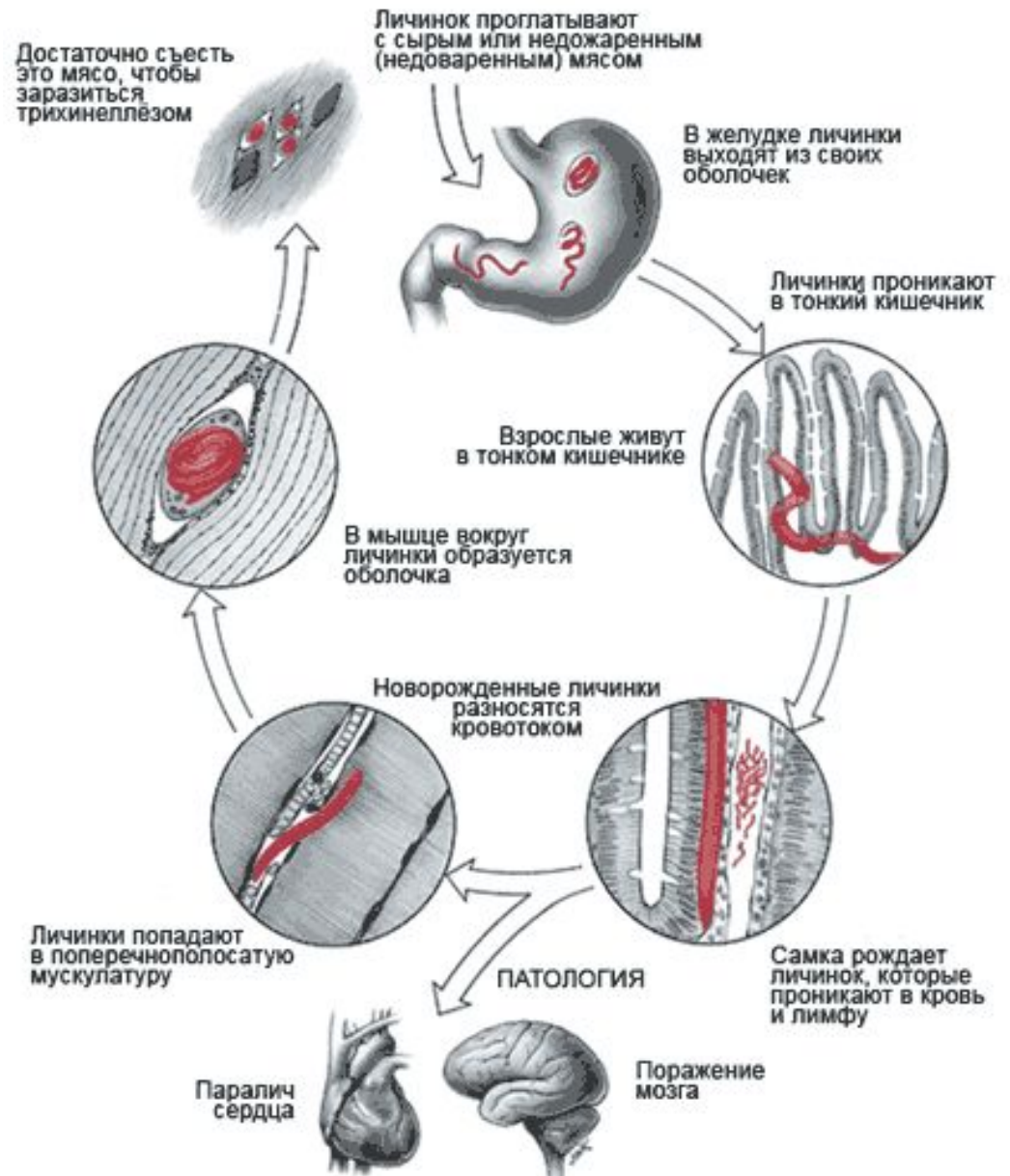
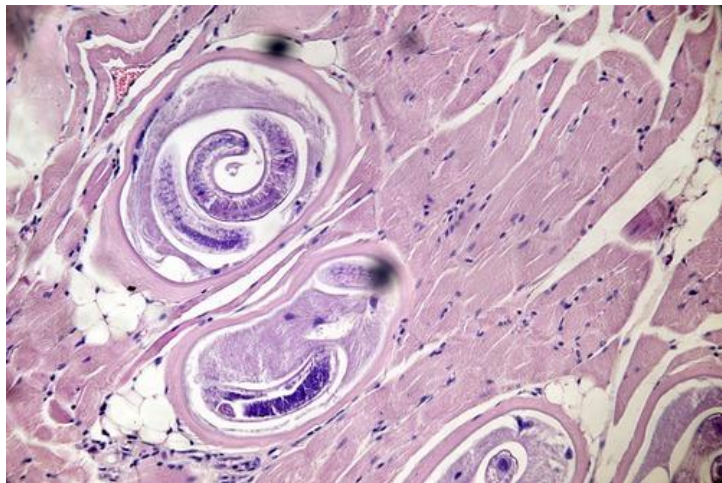
Гематофаг

Паразитирует в организме человека до 5 лет

# Анкилостома (кривоголовка) – *Ancylostoma duodenale*

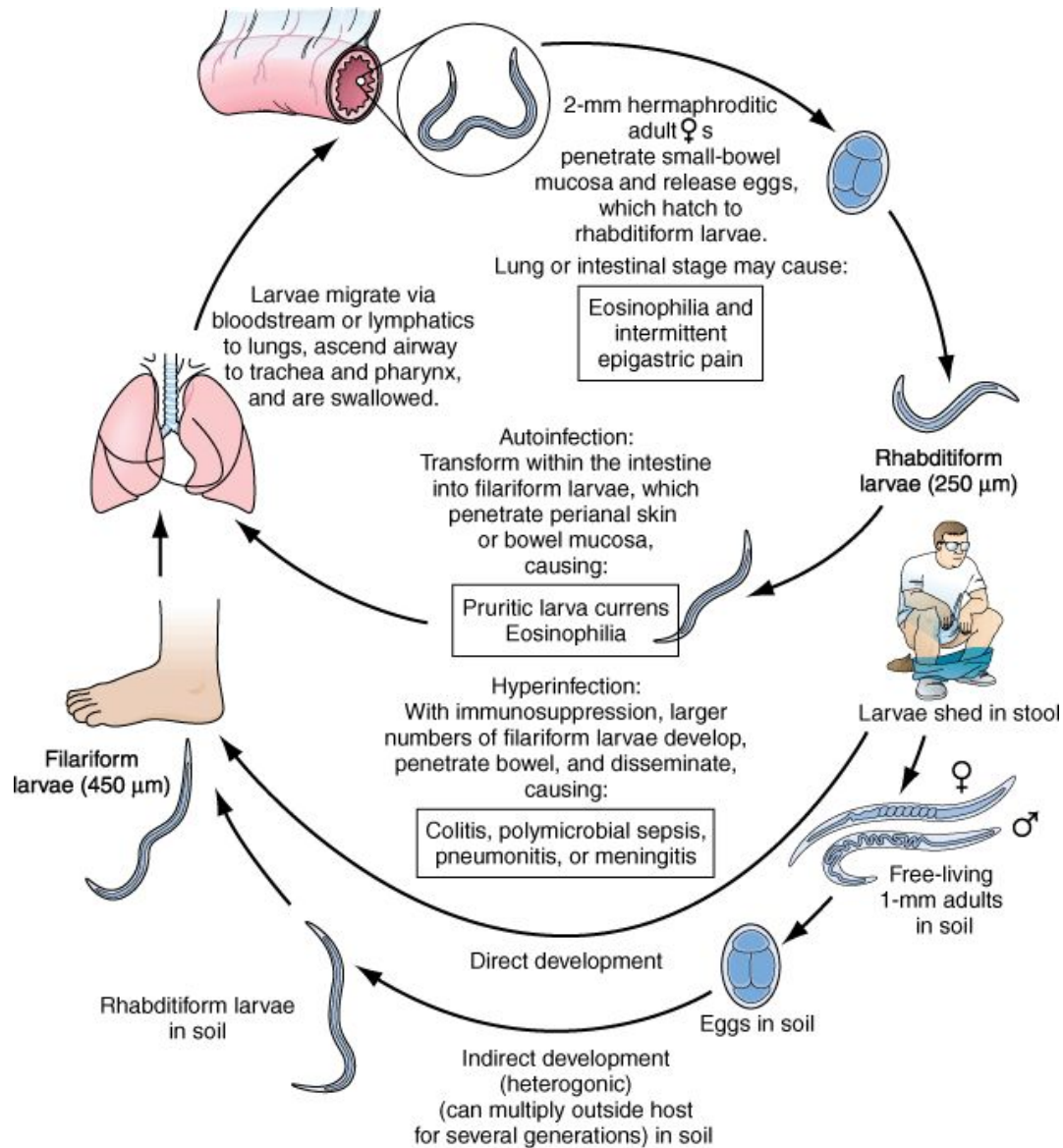


# Трихинелла – *Trichinella spiralis*

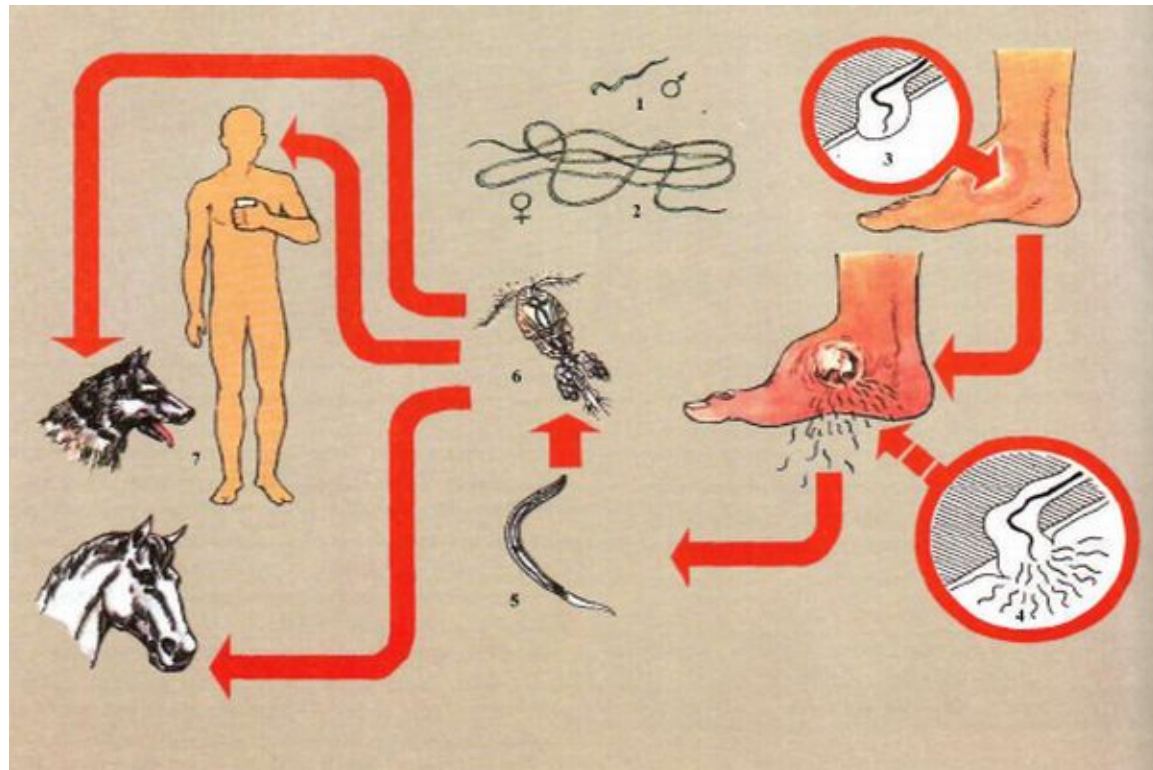




# Угрица кишечная – *Strongyloides stercoralis*



# Ришта – *Dracunculus medinensis*



Ришта  
!!!???

# Филярии

## Локализация взрослой особи:

- лимфатическая система:

*Wuchereria bancrofti*, *Brugia malayi*

- под кожей:

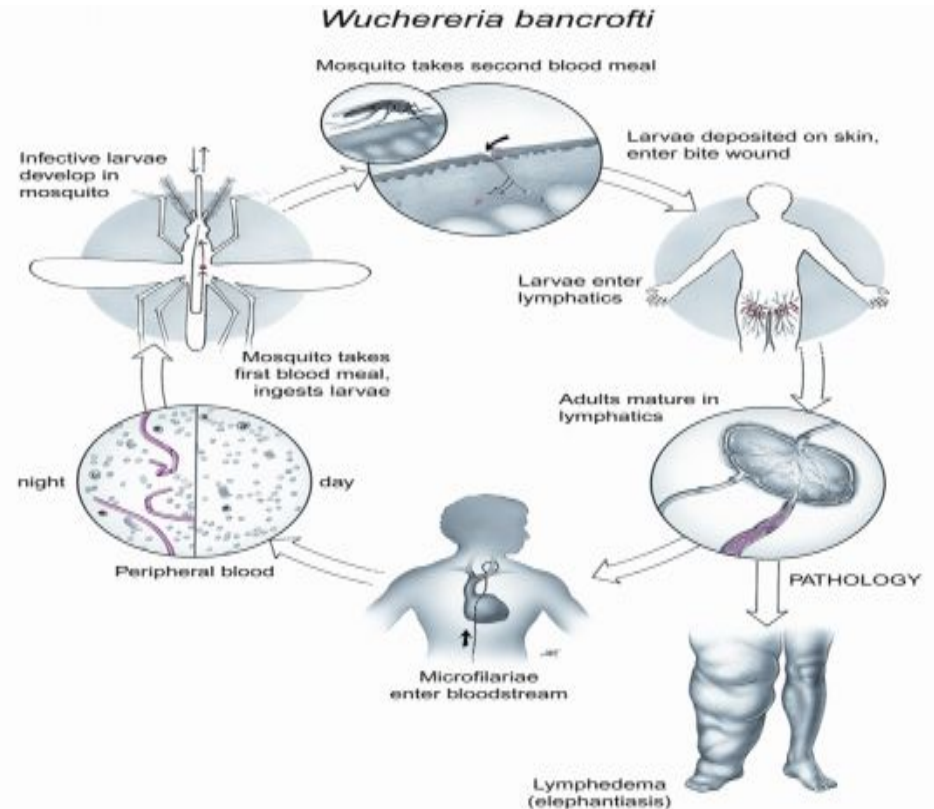
*Onchocerca volvulus*, *Loa loa*

- полости тела:

*Masonella pertans*

## Локализация личинки (микрофилярий):

кровь, реже - ткани хозяина



"Parasitic Diseases" 4th Ed. © 2004 McGraw-Hill Education, Inc., Pub. #0-07-10033-2

Филярия	Переносчик
<i>Wuchereria bancrofti</i>	Комары рода <i>Anopheles</i> , <i>Culex</i> , <i>Aedes</i> и <i>Mansonia</i>
<i>Brugia malayi</i>	
<i>Onchocerca volvulus</i>	Мошки рода <i>Simulium</i>
<i>Loa loa</i>	Слепни <i>Chrysops</i>