

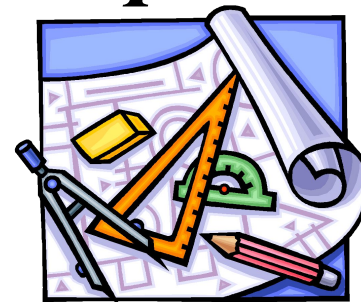
Масштаб





МАСШТАБ показывает, во сколько раз изображение объекта на карте уменьшено по сравнению с его реальными размерами на местности

Масштаб (*с нем.*) – «*мерная палочка*»



Как же нам планету
Уместить в кармане?
Не тая отвечу
Дело всё в!
Дом любой, любую карту
Чтоб нарисовать –
Нужно просто на отлично
Всем нам знать!



Численный масштаб указывает, во сколько раз изображение уменьшено

Масштаб на планах и картах выражается в численной форме.

1 : 100

одна сотая

1 : 100 000

одна стотысячная

1 : 2 000

одна двухтысячная

1 : 50 000

одна пятидесятитысячная

Именованный масштаб

показывает, какое расстояние на местности соответствует 1 см на карте или плане.

Масштаб на планах и картах выражается в именованной форме.

● В 1 см – 10 м

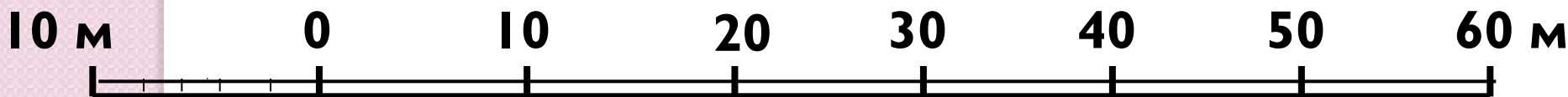
● В 1 см – 1000
м

● В 1 см – 5 км

● В 1 см – 100

**Линейный масштаб – позволяет
производить определение расстояний
на карте без вычислений**

**Масштаб на планах и картах
выражается в графической форме.**



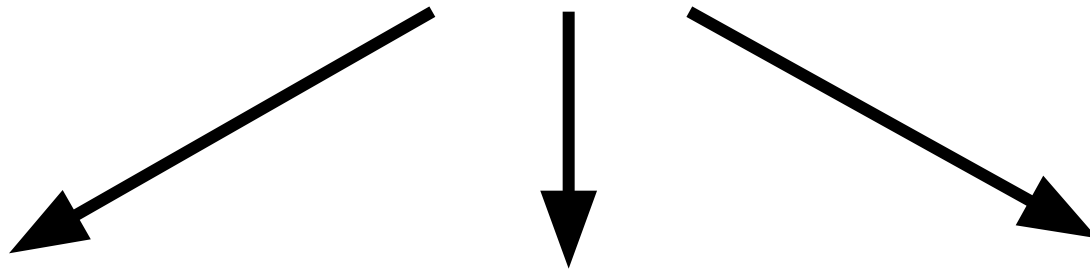
В 1 см – 10 м

Именованный масштаб

1 : 1000

Численный масштаб

Масштаб



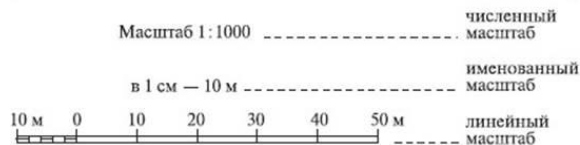
Численный

Именованный

Линейный

1: 1000

В 1 см – 10 м



Перевод численного масштаба в именованный

~~1 : 1 000 000 000~~

к м

В 1 см – 100 км

1 м – 100 см

1 км – 1000 м

1 км – 100 000 см

Примеры:

~~1:40 000~~

в 1 см – 400 м

~~1:7500~~

в 1 см – 75 м

~~1:300 000~~

в 1 см – 3 км

Перевести примеры численного масштаба в именованный

1: 100 ● в 1 см – 1 м

1: 100 000 ● в 1 см – 1000 м или 1 км

1: 2 000 ● в 1 см – 20 м

1: 50 000 ● в 1 см – 500 м

Проверка

Перевод именованного масштаба в численный (добавляем нули: если метры, то два нуля, если километры, то пять нулей)

в 1 см – 120

км 1:12 000

000 в 1 см – 33 м

1:3300

**Проверь свои знания
(выбери правильный ответ):**

*1. Перевод именованного масштаба в численный
в 1 см – 11 км:*

А) 1:11000

Б). 1:1100000

В). 1:1100

*2. Перевод численного масштаба в именованный
1:7600:*

А) в 1 см – 76 км

Б). в 1 см – 760 м

В). в 1 см – 76 м

Правильные ответы:

1. Перевод именованного масштаба в численный в 1 см – 11 км:

А) 1:11000

Б). 1:1100000

В). 1:1100

2. Перевод численного масштаба в именованный 1:7600:

А) в 1 см – 76 км

Б). в 1 см – 760 м

В). в 1 см – 76 м