

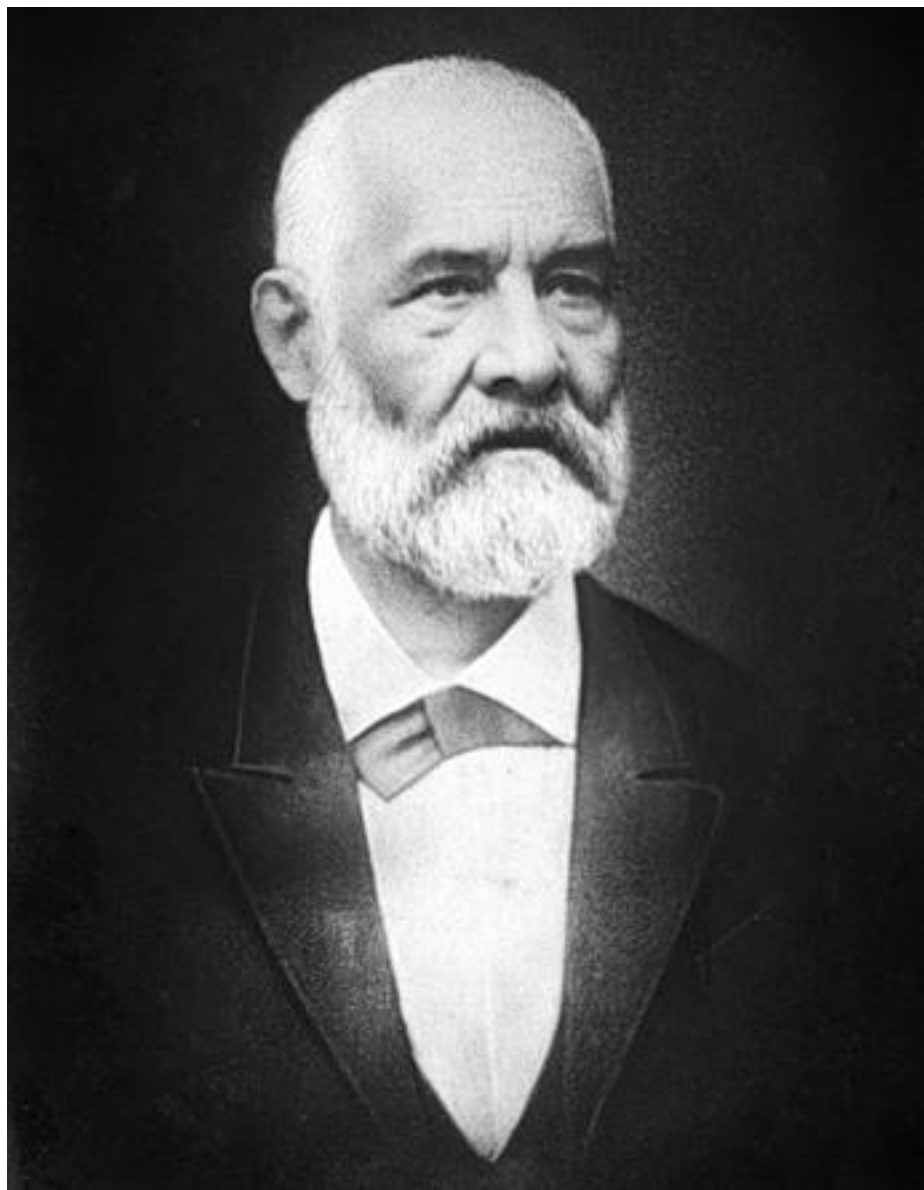
Пещерный монастырь у с. Шмарное Белгородской области



Тропа ведущая ко входу в пещеру



Степкин
Виталий Викторович
archeolog@mail.ru
Киев, 2012 год



Струков Дмитрий Михайлович
(1827-1899)



ИМПЕРАТОРСКАЯ
АРХЕОЛОГИЧЕСКАЯ
КОММИССИЯ.

№ 126
1897 г.

№ 126

На 189 седьмой годъ.

Открытый листъ.

Предъзвителю сего учреждения
Дмитрию Михайловичу Струкову,
внимательному собирающему ма-
териаловъ по исторіи искусствъ въ
Россіи и предпринимающему въ те-
кущемъ году съ этою целью
поязку въ губерніи: Тверскую, Чер-
ниговскую, Рязанскую, Мавригскую
и Северо-Западную, данъ сей
открытый листъ отъ Имп. Арх.
Коммисіи съ тѣмъ, чтобы листъ
на Главнѣмъ безответствен-
но пропускали-бы г. Струкова къ
осмотру, обзору, фотографированію

г. № 126 / 1897



Вход в пещеру у с. Шмарное



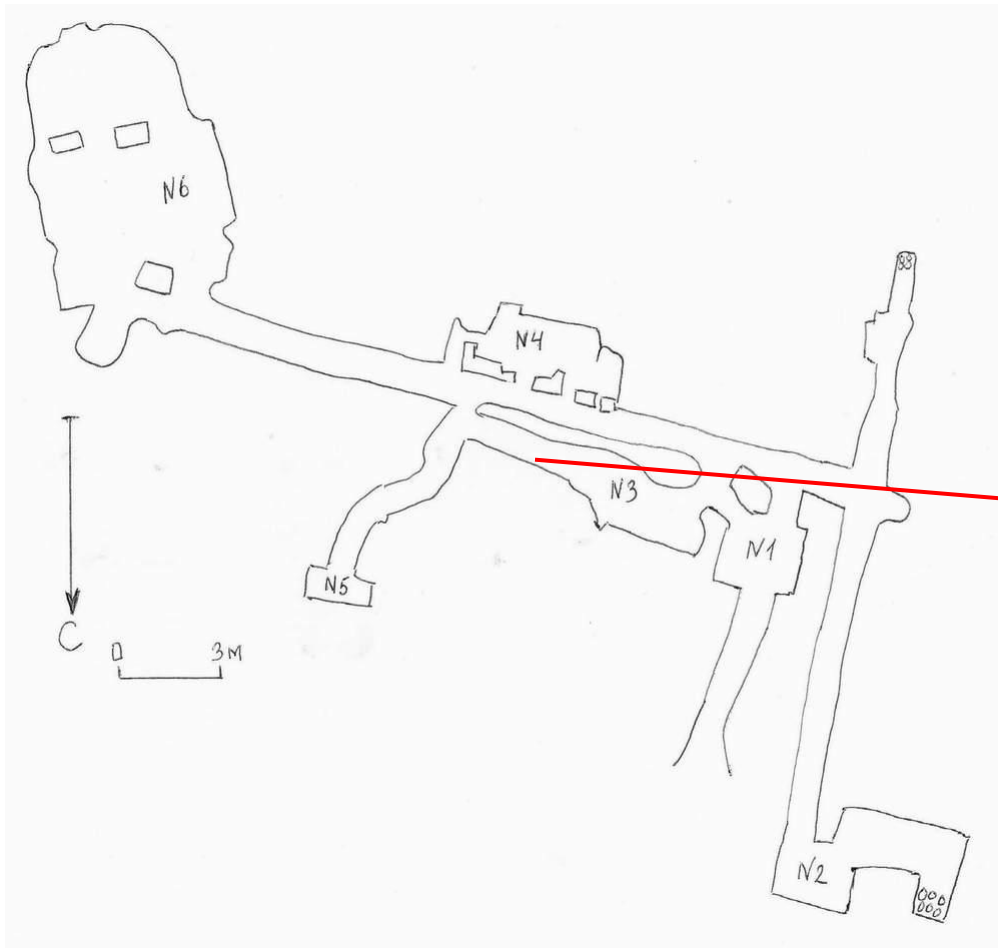
План-схема пещеры у с. Шмарное



Ниша в восточной стене
Помещения №1.

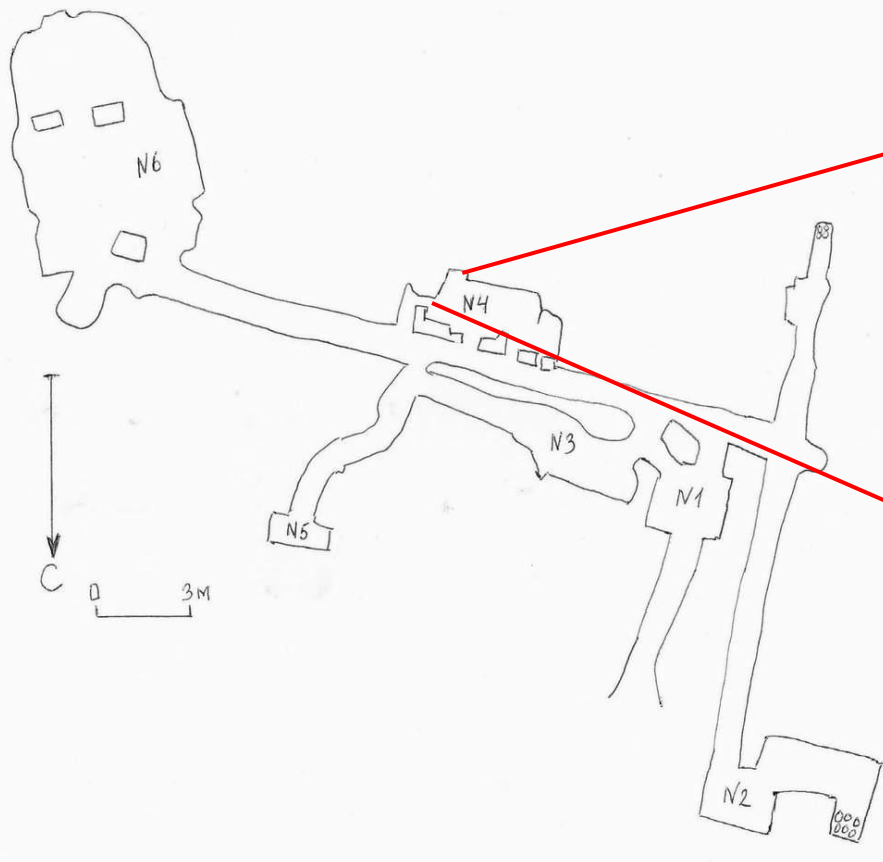


Крест в районе пересечения
коридоров, ведущих от входов.



Северная стена Помещения №3
(трапезная?)

«Аналой» в Помещении № 4.



«Лежанка» в Помещении № 4.

Вход в верхнюю комнату Помещения №4.



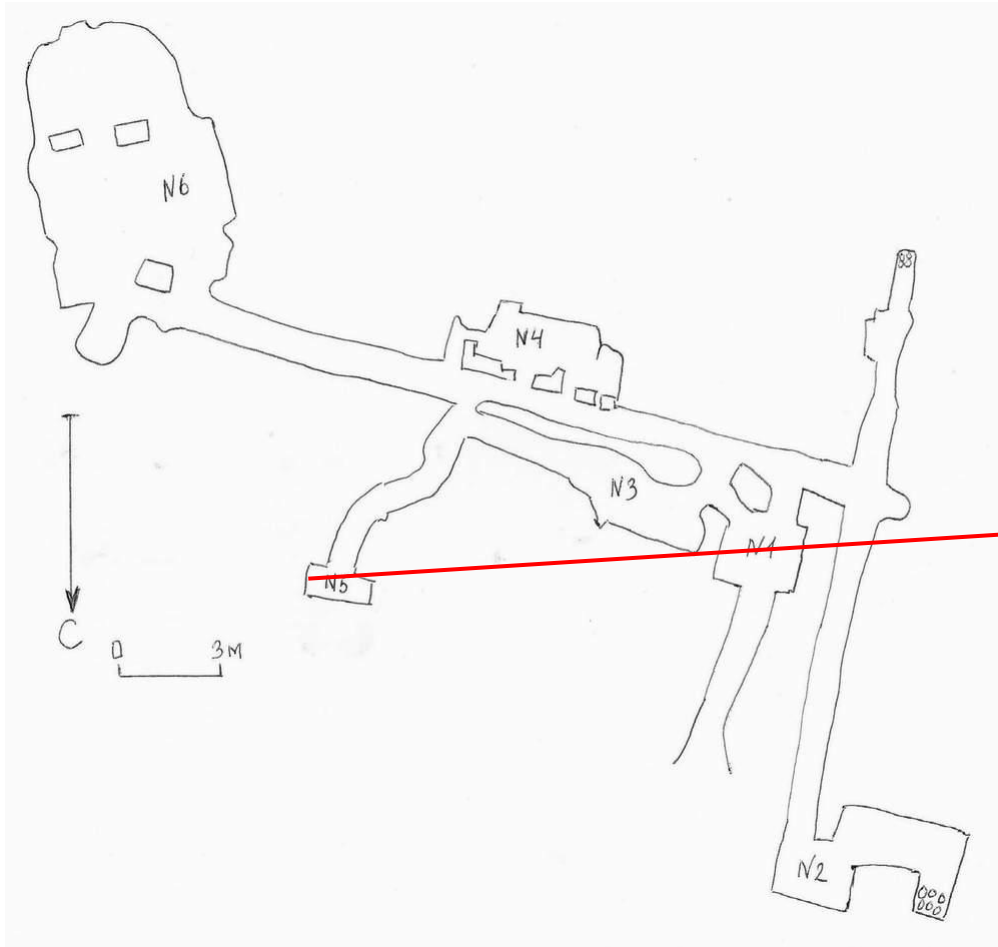
Верхняя комната-полость в Помещении №4.



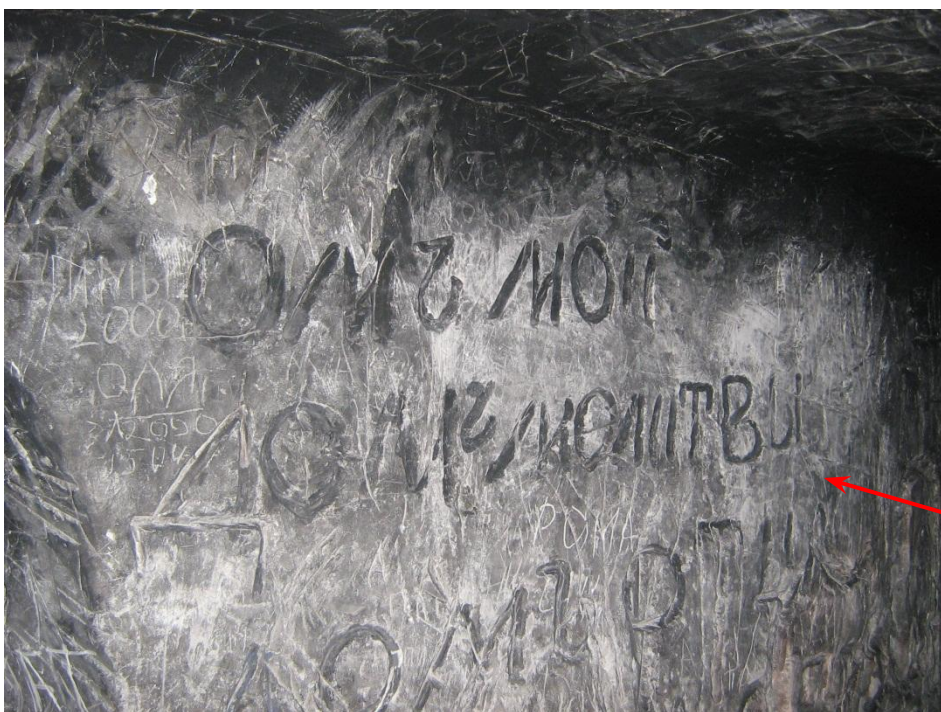
«Окна» в коридор из Помещения №4.



Четырехконечный крест в Помещении №4.



Ниша в восточной стене
Помещения №5.



ДОМЪ МОЙ
ДОМЪ МОЛИТВЫ
ДОМЪ ОТЦА МОЕГО

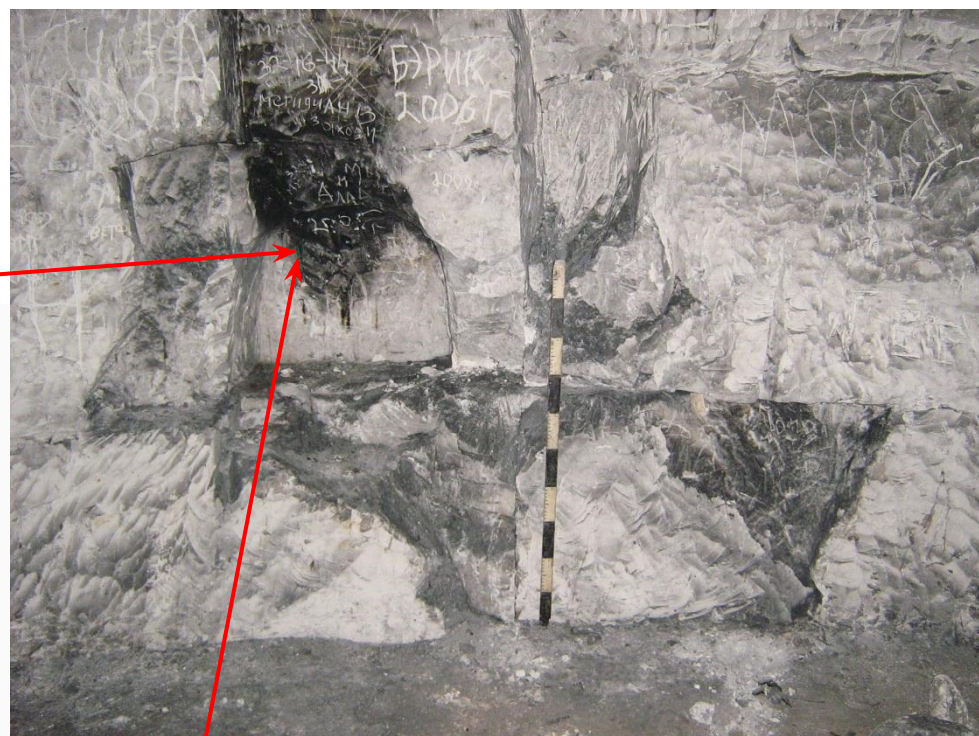
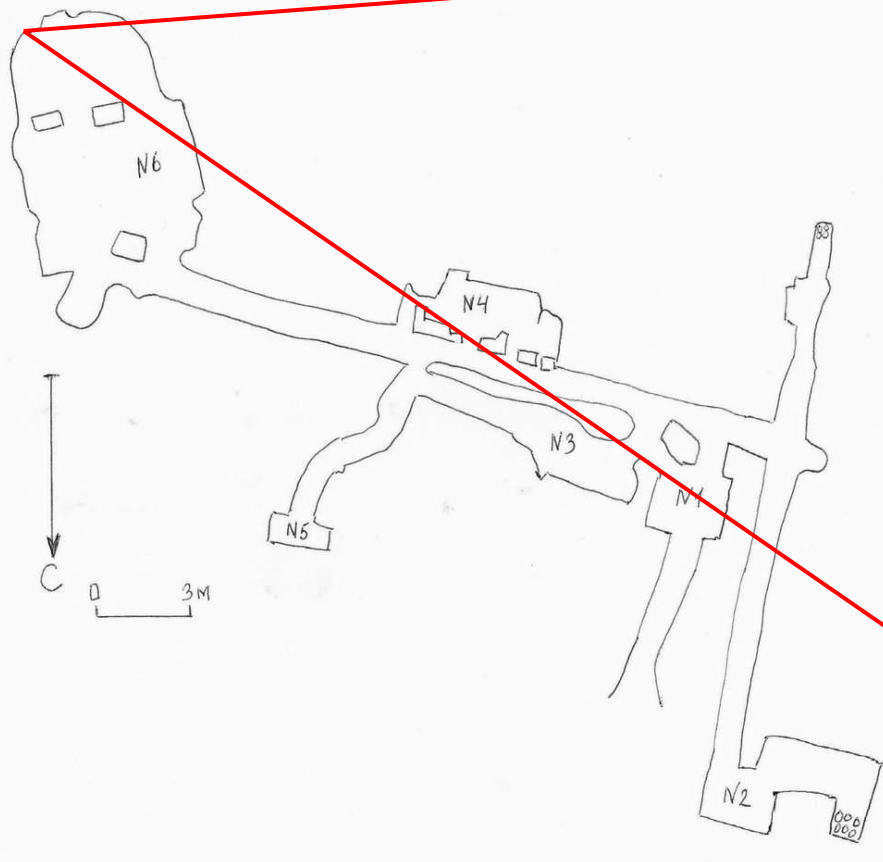
Центральный коридор пещеры.

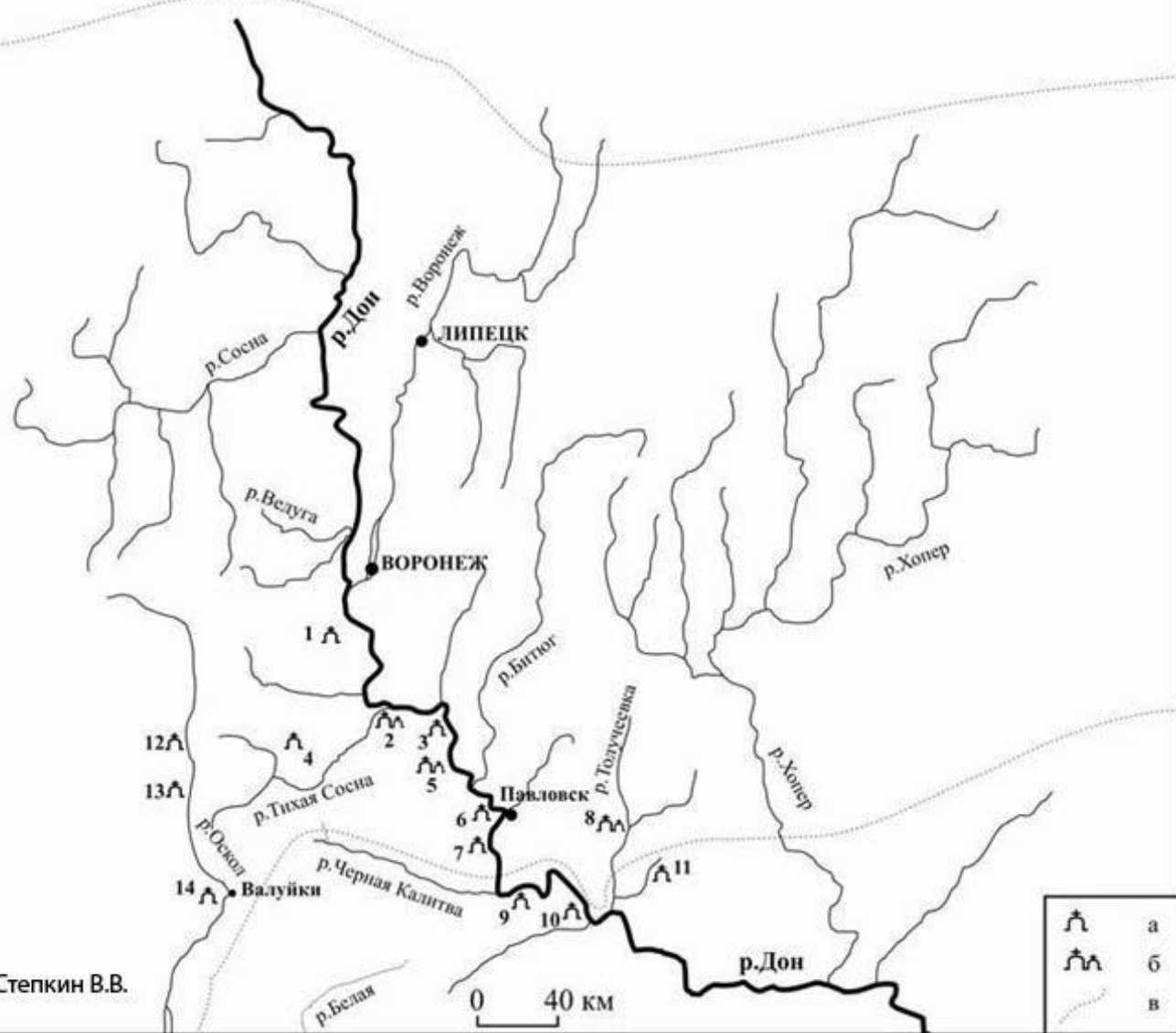




Пещерный храм у с. Шмарное. Вид с северо-запада.

Ниша «жертвенник» в алтаре
пещерного храма.





- 1 - храм у с. Новосолдатка;
- 2 - Дивногорская группа храмов (храм в Больших Дивах; храм в Малых Дивах; храм у с. Селявное; храм горы Шатрище);
- 3 - храм у с. Колыбелка;
- 4 - храм у г. Алексеевка;
- 5 - три храма у с. Костомарово;
- 6 - храм у с. Белогорье;
- 7 - храм у с. Семейки;
- 8 - два храма у г. Калач;
- 9 - храм у с. Гороховка;
- 10 - храм у с. Галиёвка;
- 11 - храм у с. Старая Криуша;
- 12 - храм у с. Шмарное;
- 13 - храм у с. Холки;
- 14 - храм у г. Валуйки.

Рис.1. Карта пещерных храмов лесостепного Подонья и сопредельных территорий

а - пещерные храмы; **б** - группа пещерных храмов; **в** - границы лесостепи.

Спасибо за внимание

Дорога к пещере