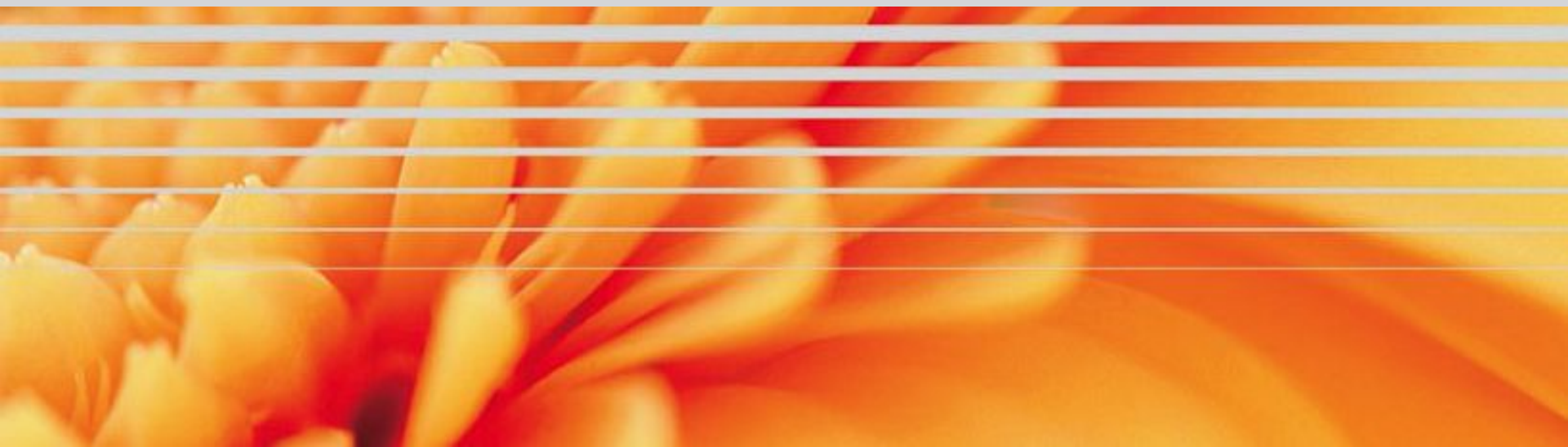




PAINTCOLLECTION

Vernici Speciali • *Special Paints*



Paint Collection – это модульная универсальная система

Эта система позволяет удовлетворить практически любые запросы пользователей

Основные вопросы презентации:

- компоненты системы*
- виды специальных эффектов*
- информация и советы*

PAINTCOLLECTION

Vernici Speciali • *Special Paints*

КОМПОНЕНТЫ



Набор Paint Collection

Система включает:

- пасты со специальными эффектами
- пигментные пасты
- нейтральные базы, праймеры и прозрачные покрытия
- отвердители и разбавители



- *Прозрачные:*
 - *TACTUS*
 - *LAMINA TRASPARENTE*
 - *LIGNUM*

 - *PA100*

- *Нейтральные базы:*
 - **БАЗА Р** (основная)
 - **БАЗА А** (двухкомпонентная акриловая для двойного слоя)
 - **БАЗА М** (акриловая однокомпонентная)

- *пигментные пасты:*
 - *совместимы со всеми нейтральными базами*
 - *не содержат свинец, кадмий, молибден и хром*

• *праймеры:*

- PRIMER 4

Праймер общего назначения:

- для ПУ грунтов по древесине
- для некоторых пластиков (ABS, ABS-PC)

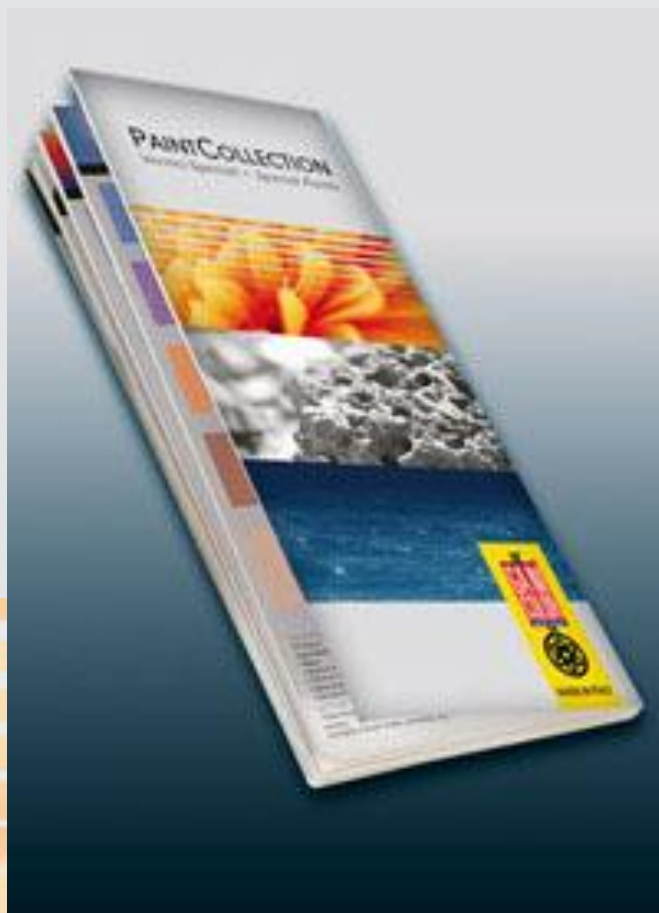
- PRIMER 3

Праймер для сложных поверхностей:

- железо, алюминий, сталь, латунь
- различные пластики
- хорошая адгезия на стекле

PAINTCOLLECTION

Vernici Speciali • *Special Paints*



Каталог малый



Каталог большой

PAINT COLLECTION

Vernici Speciali • Special Paints

www.ganicolor.com

TACTUS Lacchi • Lacquer	PELLITUS Lacchi • Skin	SFERA Lacchi • Sphere	LAPIS Lacchi • Rock	FLAMMA Lacchi • Lacqued	SIDERA Lacchi • Metallic
<p>DESCRIZIONE Primer trasparente. Si stende in strati sottilissimi, penetrando a fondo nel substrato. Crea una pellicola invisibile, impermeabile, elastica e non si scolorisce nel tempo.</p> <p>DESCRIZIONE Primer trasparente. Si stende in strati sottilissimi, penetrando a fondo nel substrato. Crea una pellicola invisibile, impermeabile, elastica e non si scolorisce nel tempo.</p>	<p>DESCRIZIONE Primer trasparente. Si stende in strati sottilissimi, penetrando a fondo nel substrato. Crea una pellicola invisibile, impermeabile, elastica e non si scolorisce nel tempo.</p> <p>DESCRIZIONE Primer trasparente. Si stende in strati sottilissimi, penetrando a fondo nel substrato. Crea una pellicola invisibile, impermeabile, elastica e non si scolorisce nel tempo.</p>	<p>DESCRIZIONE Primer trasparente. Si stende in strati sottilissimi, penetrando a fondo nel substrato. Crea una pellicola invisibile, impermeabile, elastica e non si scolorisce nel tempo.</p> <p>DESCRIZIONE Primer trasparente. Si stende in strati sottilissimi, penetrando a fondo nel substrato. Crea una pellicola invisibile, impermeabile, elastica e non si scolorisce nel tempo.</p>	<p>DESCRIZIONE Primer trasparente. Si stende in strati sottilissimi, penetrando a fondo nel substrato. Crea una pellicola invisibile, impermeabile, elastica e non si scolorisce nel tempo.</p> <p>DESCRIZIONE Primer trasparente. Si stende in strati sottilissimi, penetrando a fondo nel substrato. Crea una pellicola invisibile, impermeabile, elastica e non si scolorisce nel tempo.</p>	<p>DESCRIZIONE Primer trasparente. Si stende in strati sottilissimi, penetrando a fondo nel substrato. Crea una pellicola invisibile, impermeabile, elastica e non si scolorisce nel tempo.</p> <p>DESCRIZIONE Primer trasparente. Si stende in strati sottilissimi, penetrando a fondo nel substrato. Crea una pellicola invisibile, impermeabile, elastica e non si scolorisce nel tempo.</p>	<p>DESCRIZIONE Primer trasparente. Si stende in strati sottilissimi, penetrando a fondo nel substrato. Crea una pellicola invisibile, impermeabile, elastica e non si scolorisce nel tempo.</p> <p>DESCRIZIONE Primer trasparente. Si stende in strati sottilissimi, penetrando a fondo nel substrato. Crea una pellicola invisibile, impermeabile, elastica e non si scolorisce nel tempo.</p>

PAINT COLLECTION

Vernici Speciali • Special Paints

OXYDO Lacchi • Oxidant	ALUMINIUM Lacchi • Aluminium	ARGENTUM Lacchi • Silver	LAMINA Lacchi • Laminate	IRIS Lacchi • Iris	LUMEN Lacchi • Luminous	TENAX Lacchi • Cleopatra	VARIA Lacchi • Various
<p>DESCRIZIONE Primer trasparente. Si stende in strati sottilissimi, penetrando a fondo nel substrato. Crea una pellicola invisibile, impermeabile, elastica e non si scolorisce nel tempo.</p>	<p>DESCRIZIONE Primer trasparente. Si stende in strati sottilissimi, penetrando a fondo nel substrato. Crea una pellicola invisibile, impermeabile, elastica e non si scolorisce nel tempo.</p>	<p>DESCRIZIONE Primer trasparente. Si stende in strati sottilissimi, penetrando a fondo nel substrato. Crea una pellicola invisibile, impermeabile, elastica e non si scolorisce nel tempo.</p>	<p>DESCRIZIONE Primer trasparente. Si stende in strati sottilissimi, penetrando a fondo nel substrato. Crea una pellicola invisibile, impermeabile, elastica e non si scolorisce nel tempo.</p>	<p>DESCRIZIONE Primer trasparente. Si stende in strati sottilissimi, penetrando a fondo nel substrato. Crea una pellicola invisibile, impermeabile, elastica e non si scolorisce nel tempo.</p>	<p>DESCRIZIONE Primer trasparente. Si stende in strati sottilissimi, penetrando a fondo nel substrato. Crea una pellicola invisibile, impermeabile, elastica e non si scolorisce nel tempo.</p>	<p>DESCRIZIONE Primer trasparente. Si stende in strati sottilissimi, penetrando a fondo nel substrato. Crea una pellicola invisibile, impermeabile, elastica e non si scolorisce nel tempo.</p>	<p>DESCRIZIONE Primer trasparente. Si stende in strati sottilissimi, penetrando a fondo nel substrato. Crea una pellicola invisibile, impermeabile, elastica e non si scolorisce nel tempo.</p>

PAINTCOLLECTION

Vernici Speciali • *Special Paints*

SIDERA
metallized





SIDERA

Il metallizzato • Metallized



SI.510.P



SI.506.P



SI.507.P



SI.204.P



SI.111.P



SI.712.P



SI.108.P



SI.803.P



SI.203.P



SI.402.P



SI.601.P



SI.002.P



SI.901.P



SI.715.P



SI.708.P

DESCRIZIONE

Finitura metallizzata caratterizzata da una luminosità molto intensa e da una leggera finitura.

CARATTERISTICHE PRINCIPALI

- RESA TEORICA: 180 g/m² circa
- RESISTENZA AL GRAFFIO: eccellente
- RESISTENZA AL LAVAGGIO: ottima
- APPLICAZIONE: con aerografo
- SUPPORTI: plastica, metallo e legno

DESCRIPTION

Metallized finishing characterized from a very deep brightness and from a light texture.

MAIN FEATURES

- ROUGH COVERAGE: about 180 g/m²
- SCRATCH RESISTANCE: excellent
- CLEANING RESISTANCE: very good
- APPLICATION: with a spray-gun
- SUPPORTS: plastic, metal, wood

SIDERA

- Яркие металлические оттенки
- Крупнозернистый металл
- Универсальный

- Имеются 2 варианта: ТЕХ и МАТТ

Для получения наилучшего результата рекомендуется использовать SIDERA P.

Для этого специального эффекта используется паста:

002 ALUMINIUM PASTE TSC

SIDERA P □ **SIDERA IN BASE P**

Обладает наилучшей стойкостью

SIDERA A □ **SIDERA IN BASE A**

Подходит для дальнейшего нанесения покрытий TACTUS и LUX

SIDERA M □ **SIDERA IN BASE M**

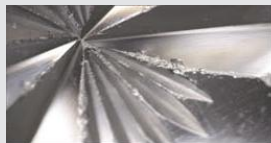
Однокомпонентный материал

Для каждого варианта:

- все цвета из каталога доступны
- разные рецептуры □ различный % алюминиевой пасты

PAINT COLLECTION

Vernici Speciali • Special Paints



ALUMINIUM

L'alluminio • Aluminium



AL 505.P



AL 501.P



AL 502.P



AL 504.P



AL 202.P



AL 101.P



AL 107.P



AL 103.P



AL 704.P



AL 703.P



AL 701.P



AL 005.P



AL 707.P



AL 706.P



AL 702.P

DESCRIZIONE

Finitura metallescente molto simile all'alluminio, caratterizzata da una finissima puntinatura metallica.

CARATTERISTICHE PRINCIPALI

- RESA TEORICA: 200 g/m² circa
- RESISTENZA AL GRAFFIO: ottima
- RESISTENZA AL LAVAGGIO: ottima
- APPLICAZIONE: con aerografo
- SUPPORTI: plastica, metallo e legno

DESCRIPTION

Metallic finishing, very similar to aluminium, characterized from a metallic, fine grain.

MAIN FEATURES

- ROUGH COVERAGE: about 200 g/m²
- SCRATCH RESISTANCE: very good
- CLEANING RESISTANCE: very good
- APPLICATION: with a spray-gun
- SUPPORTS: plastic, metal, wood

ALUMINIUM

- Красивые металлические оттенки
- Средняя зернистость
- Универсальность
- Отличная укрывистость

Для получения наилучшего результата рекомендуется использовать Базу Р.

Для этого специального эффекта используется паста:

005 ALUMINIUM PASTE TSD

ALUMINIUM P □ ALUMINIUM IN **BASE P**

Обладает наилучшей стойкостью

ALUMINIUM A □ ALUMINIUM IN **BASE A**

Подходит для дальнейшего нанесения покрытий TACTUS и LUX

ALUMINIUM M □ ALUMINIUM IN **BASE M**

Однокомпонентный материал



ARGENTUM

L'argento • Silver



AG.724.A



AG.723.A



AG.008.A



AG.205.A



AG.120.A



AG.117.A



AG.810.A



AG.809.A



AG.206.A



AG.514.A



AG.511.A



AG.115.A



AG.515.A



AG.512.A



AG.722.A

DESCRIZIONE

Finitura metallica liscia e senza puntinatura molto simile all'alluminio naturale, caratterizzata da un aspetto argenteo.

CARATTERISTICHE PRINCIPALI

- RESA TEORICA: 170 g/m² circa
- RESISTENZA AL GRAFFIO: buona
- RESISTENZA AL LAVAGGIO: ottima
- APPLICAZIONE: con aerografo
- SUPPORTI: plastica, metallo e legno

DESCRIPTION

Smooth metallic finishing, without any grain, very similar to natural aluminium, characterized from a silvery aspect.

MAIN FEATURES

- ROUGH COVERAGE: about 170 g/m²
- SCRATCH RESISTANCE: good
- CLEANING RESISTANCE: very good
- APPLICATION: with a spray-gun
- SUPPORTS: plastic, metal, wood

- Красивые металлические оттенки
- Мелкая зернистость
- Универсальность
- Средняя степень укрывистости

Для получения наилучшего результата рекомендуется использовать ARGENTUM A.

Для этого специального эффекта используется паста:

008 ALUMINIUM PASTE TST

ARGENTUM A □ ARGENTUM IN **BASE A**

Двухкомпонентный материал на акриловой основе.

ARGENTUM M □ ARGENTUM IN **BASE M**

Однокомпонентный акриловый материал.

PAINTCOLLECTION

Vernici Speciali • Special Paints



FLAMMA

L'anodizzato • Anodized



FL.805.P



FL.804.P



FL.902.P



FL.112.P



FL.714.P



FL.012.P



FL.124.P



FL.123.P



FL.806.P



FL.808.P



FL.125.P



FL.732.P



FL.407.P



FL.524.P



FL.733.P

DESCRIZIONE

Finitura ad effetto metallico caratterizzata da un aspetto anodizzato, capace di fornire corposità e resistenza anche ai supporti più leggeri e delicati.

CARATTERISTICHE PRINCIPALI

- RESA TEORICA: 190 g/m² circa
- RESISTENZA AL GRAFFIO: ottima
- RESISTENZA AL LAVAGGIO: ottima
- APPLICAZIONE: con aerografo
- SUPPORTI: plastica, metallo e legno

DESCRIPTION

This finishing has a metallic effect, characterized from an anodized aspect, which is able to give thickness and resistance even to lighter and softer supports.

MAIN FEATURES

- ROUGH COVERAGE: about 190 g/m²
- SCRATCH RESISTANCE: very good
- CLEANING RESISTANCE: very good
- APPLICATION: with a spray-gun
- SUPPORTS: plastic, metal, wood

FLAMMA

- металлические оттенки
- яркие цвета

Для этого спецэффекта используются следующие пасты:

008 ALUMINIUM PASTE TST

010 GOLD PASTE

012 COPPER PASTE

015 PEARL PASTE

018 IRIS BLUE

019 IRIS GOLD

FLAMMA P □ **FLAMMA IN BASE P**

Обладает наибольшей стойкостью

FLAMMA A □ **FLAMMA IN BASE A**

Подходит для дальнейшего нанесения покрытий TACTUS и LUX

FLAMMA M □ **FLAMMA IN BASE M**

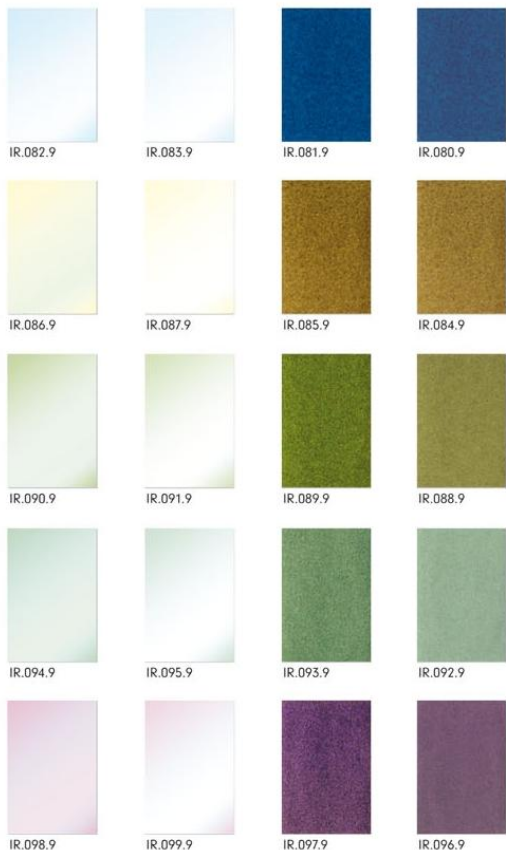
Однокомпонентный материал.

Для получения наилучшего результата рекомендуется всегда использовать FLAMMA P.



IRIS

L'iridescente • Iridescent



DESCRIZIONE

Innovativa finitura iridescente, caratterizzata da un raffinato movimento del colore, che muta e si trasforma a seconda dell'angolazione.

CARATTERISTICHE PRINCIPALI

- RESA TEORICA: 200 g/m² circa
- RESISTENZA AL GRAFFIO: ottima
- RESISTENZA AL LAVAGGIO: ottima
- APPLICAZIONE: con aerografo
- SUPPORTI: plastica, metallo e legno

DESCRIPTION

Iridescent and innovative finishing characterized from a refined colour movement which can change and turn according to the visual angle.

MAIN FEATURES

- *ROUGH COVERAGE: about 200 g/m²*
- *SCRATCH RESISTANCE: very good*
- *CLEANING RESISTANCE: very good*
- *APPLICATION: with a spray-gun*
- *SUPPORTS: plastic, metal, wood*

IRIS

Изменяет цвет под различными углами зрения.

Для получения наилучшего эффекта рекомендуется нанести сверху прозрачные покрытия TACTUS или LUX.

Для получения этого эффекта используются следующие пасты:

- 018 IRIS BLUE**
- 019 IRIS GOLD**
- 022 IRIS**
- 023 IRIS**
- 024 IRIS**

IRIS A □ **IRIS IN BASE A**

Подходит для нанесения сверху покрытий TACTUS и LUX.



PAINTCOLLECTION

Vernici Speciali • Special Paints



SFERA

Il tessuto • Fabric



SF.302.9



SF.303.9



SF.304.9



SF.604.9



SF.208.9



SF.813.9



SF.815.9



SF.814.9



SF.907.9



SF.732.9



SF.731.9



SF.730.9



SF.521.9



SF.522.9



SF.908.9

DESCRIZIONE

Finitura antiriflesso, caratterizzata da un aspetto visivo e tattile molto simile al tessuto.

CARATTERISTICHE PRINCIPALI

- RESA TEORICA: 200 g/m² circa
- RESISTENZA AL GRAFFIO: buona
- RESISTENZA AL LAVAGGIO: buona
- APPLICAZIONE: con aerografo
- SUPPORTI: plastica, metallo e legno

DESCRIPTION

Anti-reflection finishing characterized from a visual and tactile effect very similar to fabric.

MAIN FEATURES

- ROUGH COVERAGE: about 160 g/m²
- SCRATCH RESISTANCE: good
- CLEANING RESISTANCE: good
- APPLICATION: with a spray-gun
- SUPPORTS: plastic, metal, wood

SFERA

Совершенно матовое покрытие, сделанное на основе микросфер.

Требуется предварительное нанесение грунта необходимого цвета PRIMER 3 или PRIMER 4.

Следующие пасты используются для получения этого эффекта:

027 SFERA PASTE

MICROART 031 BLACK

MICROART 032 WHITE

MICROART 033 BLUE

MICROART 034 OXIDE RED

MICROART 035 BRIGHT RED

MICROART 036 OXIDE YELLOW

MICROART 037 BRIGHT YELLOW

SFERA Z □ TWO-COMPONENT

Обладает наибольшей стойкостью.

SFERA M □ MONOCOMPONENTE

Однокомпонентный материал, быстро сохнет.



LAPIS

La roccia • Rock



LP.404.P



LP.207.P



LP.122.P



LP.518.P



LP.516.P



LP.517.P



LP.603.P



LP.727.P



LP.810.P



LP.728.P



LP.904.P



LP.903.P



LP.726.P



LP.725.P



LP.005.P

DESCRIZIONE

Finitura ad effetto pietra vulcanica, caratterizzata da una particolare texture leggera ed opaca che conferisce al supporto una piacevole tattilità.

CARATTERISTICHE PRINCIPALI

- RESA TEORICA: 250 g/m² circa
- RESISTENZA AL GRAFFIO: ottima
- RESISTENZA AL LAVAGGIO: ottima
- APPLICAZIONE: con aerografo
- SUPPORTI: plastica, metallo e legno

DESCRIPTION

This finishing has a volcanic stone effect, characterized from a particular, fine and opaque texture which gives a pleasant touch to supports.

MAIN FEATURES

- ROUGH COVERAGE: about 250 g/m²
- SCRATCH RESISTANCE: very good
- CLEANING RESISTANCE: very good
- APPLICATION: with a spray-gun
- SUPPORTS: plastic, metal, wood

LAPIS

- Эффект вулканического камня
- Матовый
- Металлический блеск
- Лёгкая текстура

Этот материал можно изготавливать только на БАЗЕ Р, которая позволяет получить наилучшие свойства поверхности

Следующие пасты используются для получения этого эффекта :

026 LAPIS PASTE

LAPIS P □ ДВУХКОМПОНЕНТНЫЙ
ПОЛИУРЕТАН





OXYDO

L'ossidato • Oxidized



OX.126.Z



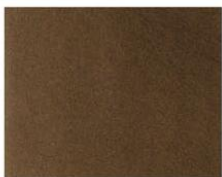
OX.127.Z



OX.736.Z



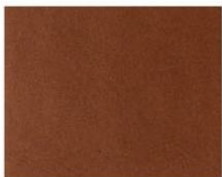
OX.737.Z



OX.735.Z



OX.819.Z



OX.818.Z



OX.817.Z

DESCRIZIONE

Speciale finitura a base di polveri di bronzo, conferisce ai supporti un aspetto invecchiato, molto simile a quello dei metalli ossidati.

CARATTERISTICHE PRINCIPALI

- RESA TEORICA: 200 g/m² circa
- RESISTENZA AL GRAFFIO: ottima
- RESISTENZA AL LAVAGGIO: ottima
- APPLICAZIONE: con aerografo
- SUPPORTI: plastica, metallo e legno

DESCRIPTION

Special finishing with a basecoat of bronze powders that can give to any support an aged aspect, very similar to oxidized metals.

MAIN FEATURES

- ROUGH COVERAGE: about 200 g/m²
- SCRATCH RESISTANCE: very good
- CLEANING RESISTANCE: very good
- APPLICATION: with a spray-gun
- SUPPORTS: plastic, metal, wood

OXYDO

Имитирует старый окисленный металл

Эффект получается при лёгком абразивном воздействии на поверхность (металлическая вата)

Следующие пасты используются для получения этого эффекта :

025 OXYDO PASTE

OXYDO □ Двухкомпонентный полиуретан

Подготовка поверхности – чёрный грунт

В отличие от других материалов Paint Collection эффект получается при лёгком воздействии на поверхность абразивом (металлической ватой).

После нанесения металлика, необходимо нанести защитный слой прозрачного ПУ лака.

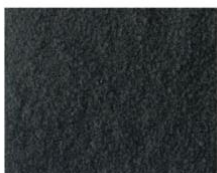
PAINT COLLECTION

Vernici Speciali • *Special Paints*



LUMEN

La tridimensionalità • *Tridimensional*



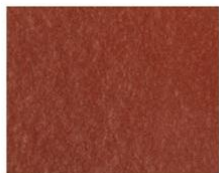
LU.914.P



LU.040.P



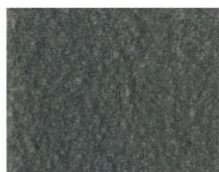
LU.410.P



LU.312.P



LU.530.P



LU.742.P



LU.610.P



LU.135.P

DESCRIZIONE

Finitura ad effetto tridimensionale con suggestive ed affascinanti sfumature che fluttuano a seconda della luminosità dell'ambiente creando piccoli crateri di luce e ombre di varia intensità cromatica.

CARATTERISTICHE PRINCIPALI

- RESA TEORICA: 200 g/m² circa
- RESISTENZA AL GRAFFIO: ottima
- RESISTENZA AL LAVAGGIO: ottima
- APPLICAZIONE: con aerografo
- SUPPORTI: plastica, metallo e legno

DESCRIPTION

This finishing has a tridimensional effect with a striking and charming tones which, floating according to the environmental brightness, can create small cones of light and shade characterized from a different chromatic intensity.

MAIN FEATURES

- ROUGH COVERAGE: about 200 g/m²
- SCRATCH RESISTANCE: very good
- CLEANING RESISTANCE: very good
- APPLICATION: with a spray-gun
- SUPPORTS: plastic, metal, wood

LUMEN

- Высокоглянцевое трёхмерное покрытие

Следующие пасты используются для получения этого эффекта :

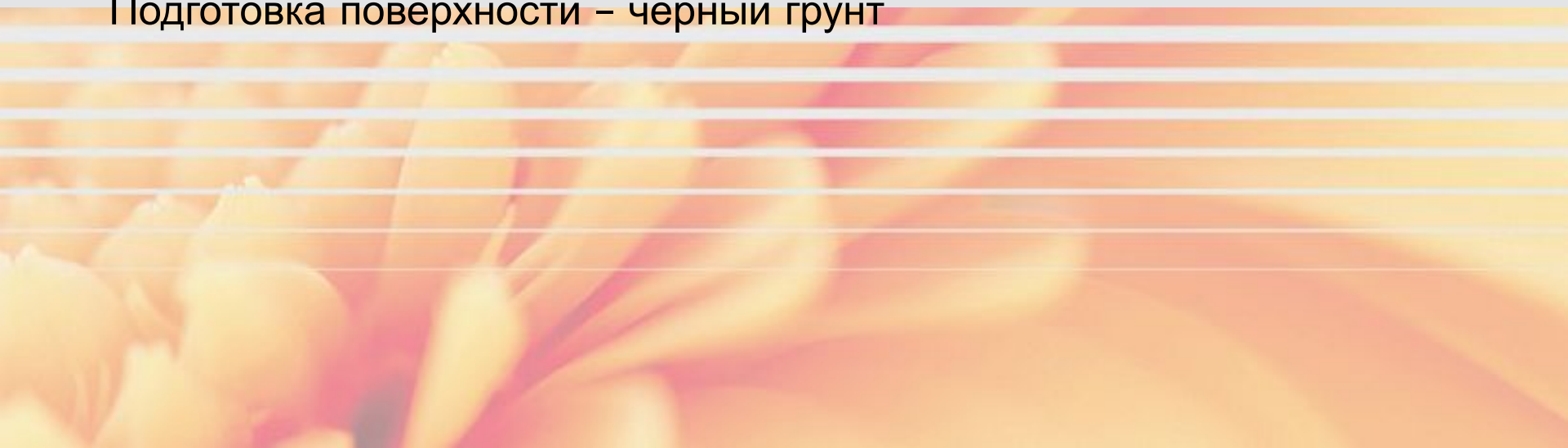
040 LUMEN PASTE

LUMEN □ Двухкомпонентный полиуретан

Изготавливается на основе только одной базы

Трёхмерный эффект

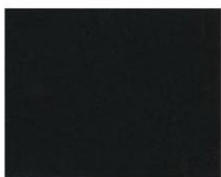
Подготовка поверхности – чёрный грунт





PELLITUS

La pelle • Skin



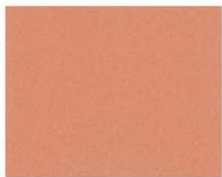
PE.909.9



PE.824.9



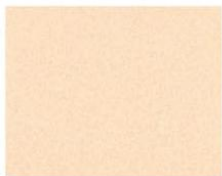
PE.823.9



PE.306.9



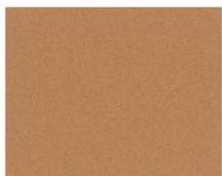
PE.129.9



PE.305.9



PE.822.9



PE.825.9

DESCRIZIONE

Finitura estremamente avvolgente e protettiva, caratterizzata da una sensazione tattile simile a quella della pelle.

CARATTERISTICHE PRINCIPALI

- RESA TEORICA: 200 g/m² circa
- RESISTENZA AL GRAFFIO: buona
- RESISTENZA AL LAVAGGIO: buona
- APPLICAZIONE: con aerografo
- SUPPORTI: plastica, metallo e legno

DESCRIPTION

This finishing, extremely fascinating and protective, is characterized from a tactile sensation like the real skin.

MAIN FEATURES

- ROUGH COVERAGE: about 200 g/m²
- SCRATCH RESISTANCE: good
- CLEANING RESISTANCE: good
- APPLICATION: with a spray-gun
- SUPPORTS: plastic, metal, wood

PELLITUS

Не отражающее (матовое) отделочное покрытие содержит микросферы, на ощупь напоминает кожу.

Следующие пасты используются для получения этого эффекта :

027 SFERA PASTE

MICROART 031 BLACK

MICROART 032 WHITE

MICROART 033 BLUE

MICROART 034 OXIDE RED

MICROART 035 BRIGHT RED

MICROART 036 OXIDE YELLOW

MICROART 037 BRIGHT YELLOW

Требуется:

TACTUS

PELLITUS □ Двухкомпонентный полиуретан

Изготавливается на основе только одной базы

Подготовка поверхности – грунт необходимого цвета





TACTUS

Il tatto • Touch



TC.532.9



TC.531.9



TC.137.9



TC.309.9



TC.311.9



TC.136.9



TC.917.9



TC.742.9



TC.915.9



TC.611.9



TC.832.9



TC.411.9



TC.210.9



TC.833.9



TC.310.9

DESCRIZIONE

Finitura trasparente in grado di fornire un rivestimento protettivo opaco ed una sensazione di calda morbidezza.

CARATTERISTICHE PRINCIPALI

- RESA TEORICA: 200 g/m² circa
- RESISTENZA AL GRAFFIO: ottima
- RESISTENZA AL LAVAGGIO: ottima
- APPLICAZIONE: con aerografo
- SUPPORTI: plastica, metallo e legno

DESCRIPTION

Transparent finishing able to give an opaque, protective coating and a warm, tactile softness.

MAIN FEATURES

- ROUGH COVERAGE: about 200 g/m²
- SCRATCH RESISTANCE: very good
- CLEANING RESISTANCE: very good
- APPLICATION: with a spray-gun
- SUPPORTS: plastic, metal, wood

- двухкомпонентный прозрачный лак
- мягкое на ощупь покрытие
- глубокая матовость

Материал прозрачный, цвет задаётся грунтом.

TACTUS □ Двухкомпонентный полиуретан

Изготавливается на основе только одной базы

Подготовка поверхности – грунт необходимого цвета

Нельзя подкрашивать сам спецэффект!





LAMINA

Il laminato • Laminate



LM.807.L



LM.527.L



LM.526.L



LM.607.L



LM.606.L



LM.608.L



LM.132.L



LM.130.L



LM.131.L



LM.827.L



LM.826.L



LM.910.L



LM.911.L



LM.739.L



LM.738.L

DESCRIZIONE

Finitura uniforme formulata con l'utilizzo di microsferi omogenee di elevata durezza. Il risultato estetico e la sua texture sono molto simili al laminato, antigraffio per eccellenza.

CARATTERISTICHE PRINCIPALI

- RESA TEORICA: 200 g/m² circa
- RESISTENZA AL GRAFFIO: eccellente
- RESISTENZA AL LAVAGGIO: eccellente
- APPLICAZIONE: con aerografo
- SUPPORTI: plastica, metallo e legno

DESCRIPTION

Uniform finishing formulated with homogeneous, very hard microspheres. Its aesthetic result and its texture are very similar to laminate, the anti-scratch finishing above all the others.

MAIN FEATURES

- ROUGH COVERAGE: about 200 g/m²
- SCRATCH RESISTANCE: excellent
- CLEANING RESISTANCE: excellent
- APPLICATION: with a spray-gun
- SUPPORTS: plastic, metal, wood

- Двухкомпонентное отделочное покрытие со специальными микросферами против царапин
- Поверхность очень твёрдая, похожая на ламинат
- Поставляется прозрачная и пигментная версии

Используется база:

LAMINA TRASPARENT

PAINTCOLLECTION

Vernici Speciali • *Special Paints*



LAMINA

Il laminato • *Laminate*



LM.807.L



LM.527.L



LM.526.L



LM.607.L



LM.606.L



LM.608.L



LM.132.L



LM.130.L



LM.131.L



LM.827.L



LM.826.L



LM.910.L



LM.911.L



LM.739.L



LM.738.L

DESCRIZIONE

Finitura uniforme formulata con l'utilizzo di microsfere omogenee di elevata durezza. Il risultato estetico e la sua texture sono molto simili al laminato, antigraffio per eccellenza.

CARATTERISTICHE PRINCIPALI

- RESA TEORICA: 200 g/m² circa
- RESISTENZA AL GRAFFIO: eccellente
- RESISTENZA AL LAVAGGIO: eccellente
- APPLICAZIONE: con aerografo
- SUPPORTI: plastico, metallo e legno

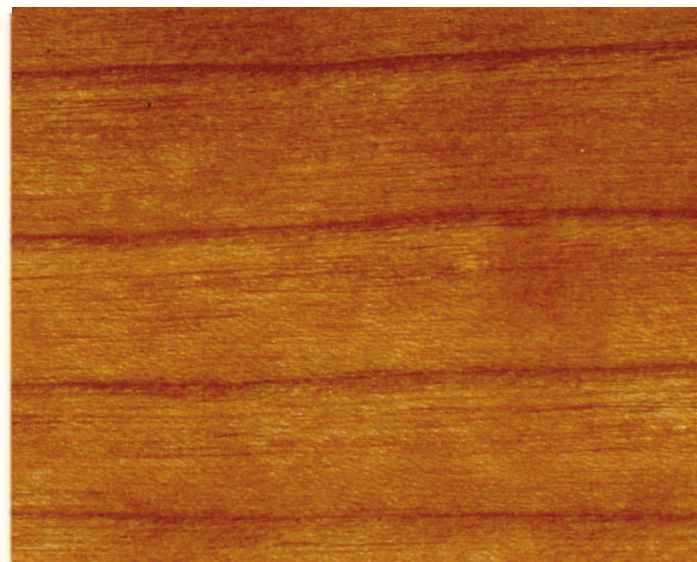
DESCRIPTION

Uniform finishing formulated with homogeneous, very hard microspheres. Its aesthetic result and its texture are very similar to laminate, the anti-scratch finishing above all the others.

MAIN FEATURES

- ROUGH COVERAGE: about 200 g/m²
- SCRATCH RESISTANCE: excellent
- CLEANING RESISTANCE: excellent
- APPLICATION: with a spray-gun
- SUPPORTS: plastic, metal, wood

LAMINA



LAMINA.TRS

LAMINA TRASPARENTE

DESCRIZIONE TECNICA

Finitura protettiva ad alta resistenza al graffio, formulata con speciali microsfere trasparenti di elevata durezza.

TECHNICAL DESCRIPTION

This protective finishing, formulated with very hard, special, transparent microspheres, is very resistant against scratches.

LAMINA & TENAX

технические отделочные покрытия

Все ранее описанные спецэффекты являли собой тактильный или визуальный эффект.

LAMINA и TENAX, в отличие от них, обладают техническими характеристиками.

LAMINA демонстрирует все преимущества (с точки зрения внешнего вида и стойкости) ламината, используемого в мебельной промышленности; TENAX является матовой версией спецэффекта LAMINA.

Этот результат получен благодаря использованию высококачественных связующих и специальных микросфер для предотвращения появления царапин. LAMINA MEDIUM-GLOSS VERSION

TENAX MATT VERSION



TENAX

L'opaco • Opaque



TE.913.L



TE.741.L



TE.740.L



TE.831.L



TE.828.L



TE.830.L



TE.528.L



TE.529.L



TE.134.L



TE.408.L



TE.308.L



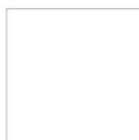
TE.133.L



TE.609.L



TE.409.L



TE.912.L

DESCRIZIONE

Finitura opaca antiriflesso, formulata con speciali microsferi di elevata durezza. Conferisce al supporto un'elevata resistenza al graffio.

CARATTERISTICHE PRINCIPALI

- RESA TEORICA: 200 g/m² circa
- RESISTENZA AL GRAFFIO: ottima
- RESISTENZA AL LAVAGGIO: ottima
- APPLICAZIONE: con aerografo
- SUPPORTI: plastica, metallo e legno

DESCRIPTION

This anti-reflection, opaque finishing is formulated with special, very hard microspheres. It can give a strong resistance against scratches to any support.

MAIN FEATURES

- ROUGH COVERAGE: about 200 g/m²
- SCRATCH RESISTANCE: very good
- CLEANING RESISTANCE: very good
- APPLICATION: with a spray-gun
- SUPPORTS: plastic, metal, wood

- Матовая версия спецэффекта LAMINA
- Двухкомпонентное отделочное покрытие со специальными микросферами против царапин
- Поверхность очень твёрдая, похожая на ламинат
- Поставляется прозрачная и пигментная версии

**Base used:
LAMINA TRASPARENT**

PAINTCOLLECTION

Vernici Speciali • Special Paints

TENAX



TENAX

L'opaco • Opaque



TE.913.L



TE.741.L



TE.740.L



TE.831.L



TE.828.L



TE.830.L



TE.528.L



TE.529.L



TE.134.L



TE.408.L



TE.308.L



TE.133.L



TE.609.L



TE.409.L



TE.912.L

DESCRIZIONE

Finitura opaca antiriflesso, formulata con speciali microsferi di elevata durezza. Conferisce al supporto un'elevata resistenza al graffio.

CARATTERISTICHE PRINCIPALI

- RESA TEORICA: 200 g/m² circa
- RESISTENZA AL GRAFFIO: ottima
- RESISTENZA AL LAVAGGIO: ottima
- APPLICAZIONE: con aerografo
- SUPPORTI: plastico, metallo e legno

DESCRIPTION

This anti-reflection, opaque finishing is formulated with special, very hard microspheres. It can give a strong resistance against scratches to any support.

MAIN FEATURES

- ROUGH COVERAGE: about 200 g/m²
- SCRATCH RESISTANCE: very good
- CLEANING RESISTANCE: very good
- APPLICATION: with a spray-gun
- SUPPORTS: plastic, metal, wood

Европейская Комиссия разрабатывает новый закон относительно офисной мебели.

Этот закон будет требовать использовать матовые покрытия светлых тонов для отделки офисной мебели.

Tenax удовлетворяет всем предъявляемым требованиям.

PAINTCOLLECTION

Vernici Speciali • *Special Paints*



VARIA

Le varianti • *Other versions*



SI.002.P/MT

SIDERA OPACO

DESCRIZIONE TECNICA

Metallizzato opaco gradevole al tatto caratterizzato da un effetto molto simile ad una superficie sabbiosa.

TECHNICAL DESCRIPTION

Opaque metallized finishing pleasant to touch and characterized from a final effect very similar to a sandy surface.



SI.002.A/P

SIDERA LUX

DESCRIZIONE TECNICA

Il classico metallizzato lucido, caratterizzato da una luminosità molto intensa ed elegante.

TECHNICAL DESCRIPTION

The classic glossy metallized effect, characterized from a very deep and elegant brightness.



SI.002.A/S

SIDERA TACTUS

DESCRIZIONE TECNICA

Innovativo metallizzato con finitura opaca, caratterizzato da una piacevole sensazione tattile e da un aspetto visivo avvolgente ed antiriflesso.

TECHNICAL DESCRIPTION

Innovative metallized effect with an opaque finishing characterized from a pleasant tactile sensation and from a fascinating and anti-reflection visual aspect.



SI.002.P/TEX

SIDERA TEX

DESCRIZIONE TECNICA

Effetto metallico granulare caratterizzato da un aspetto opaco ed una consistente texture, trasmette corposità e robustezza anche ai supporti più delicati.

TECHNICAL DESCRIPTION

Grained metallic effect characterized from an opaque aspect and a great texture; it gives thickness and sturdiness even to softer supports.



LAMINA.TRS

LAMINA TRASPARENTE

DESCRIZIONE TECNICA

Finitura protettiva ad alta resistenza al graffio, formulata con speciali microsfere trasparenti di elevata durezza.

TECHNICAL DESCRIPTION

This protective finishing, formulated with very hard, special, transparent microspheres, is very resistant against scratches.



LIGNUM

LIGNUM

DESCRIZIONE TECNICA

Prodotto ideale per il legno, grazie alla sua trasparenza mantiene la sua peculiare colorazione opaca, garantendo resistenza al lavaggio, al graffio e la più totale impermeabilità. L'effetto tattile che ne deriva è molto simile alla naturale levigatezza del legno carteggiato.

TECHNICAL DESCRIPTION

This product is ideal for wood. Thanks to its transparency it preserves its peculiar opaque colouring, assuring a cleaning and scratch resistance and a strong waterproofing capacity. Its tactile effect is very similar to the natural smoothness of sanded wood.

VARIA

PaintCollection представляет некоторые варианты отделочных покрытий, которые базируются на нашем опыте продаж. Спецэффекты SIDERA, LAMINA, а также отдельный продукт LIGNUM могут быть представлены в разных вариантах.



SI.002.P/MT

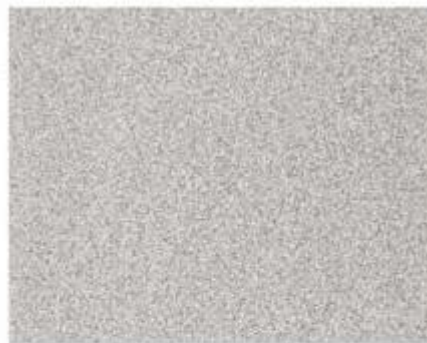
SIDERA OPACO

DESCRIZIONE TECNICA

Metallizzato opaco gradevole al tatto caratterizzato da un effetto molto simile ad una superficie sabbiosa.

TECHNICAL DESCRIPTION

Opaque metallized finishing pleasant to touch and characterized from a final effect very similar to a sandy surface.



SI.002.P/TEX

SIDERA TEX

DESCRIZIONE TECNICA

Effetto metallico granulare caratterizzato da un aspetto opaco ed una consistente texture; trasmette corposità e robustezza anche ai supporti più delicati.

TECHNICAL DESCRIPTION

Grained metallic effect characterized from an opaque aspect and a great texture; it gives thickness and sturdiness even to softer supports.

На основе базы SIDERA P можно получить разные версии с помощью специальных паст:

- 042 MATT (матирующая добавка) для SIDERA MATT
- 041 TEX (текстурная паста) для SIDERA TEX

Эти варианты могут быть получены для всех вариантов SIDERA представленных в каталоге “Colour Proposal Sheet”



SI.002.A/P

SIDERA LUX

DESCRIZIONE TECNICA

Il classico metallizzato lucido, caratterizzato da una luminosità molto intensa ed elegante.

TECHNICAL DESCRIPTION

The classic glossy metallized effect, characterized from a very deep and elegant brightness.



SI.002.A/S

SIDERA TACTUS

DESCRIZIONE TECNICA

Innovativo metallizzato con finitura opaca, caratterizzato da una piacevole sensazione tattile e da un aspetto visivo avvolgente ed antiriflesso.

TECHNICAL DESCRIPTION

Innovative metallized effect with an opaque finishing characterized from a pleasant tactile sensation and from a fascinating and anti-reflection visual aspect.

Эти покрытия получены при использовании базы SIDERA A в качестве грунта и отделочных покрытий TACTUS или LUX

Эти варианты могут быть получены для всех вариантов SIDERA представленных в каталоге “Colour Proposal Sheet”



LIGNUM

LIGNUM

DESCRIZIONE TECNICA

Prodotto ideale per il legno, grazie alla sua trasparenza mantiene la sua peculiare colorazione opaca, garantendo resistenza al lavaggio, al graffio e la più totale impermeabilità. L'effetto tattile che ne deriva è molto simile alla naturale levigatezza del legno carteggiato.

TECHNICAL DESCRIPTION

This product is ideal for wood. Thanks to its transparency it preserves its peculiar opaque colouring, assuring a cleaning and scratch resistance and a strong waterproofing capacity. Its tactile effect is very similar to the natural smoothness of sandpapered wood.

Этот материал разработан специально для деревообработчиков.

Он имеет превосходную стойкость к царапанию и химическую стойкость, а также глубокую матовость. Перед использованием, необходимо подготовить поверхность с помощью ПУ грунта.

Этот материал применяется преимущественно для отделки полов на морских судах.

Расширенные рекомендации по работе со спецэффектами GaNi Color приведена в Руководстве пользователя.

