



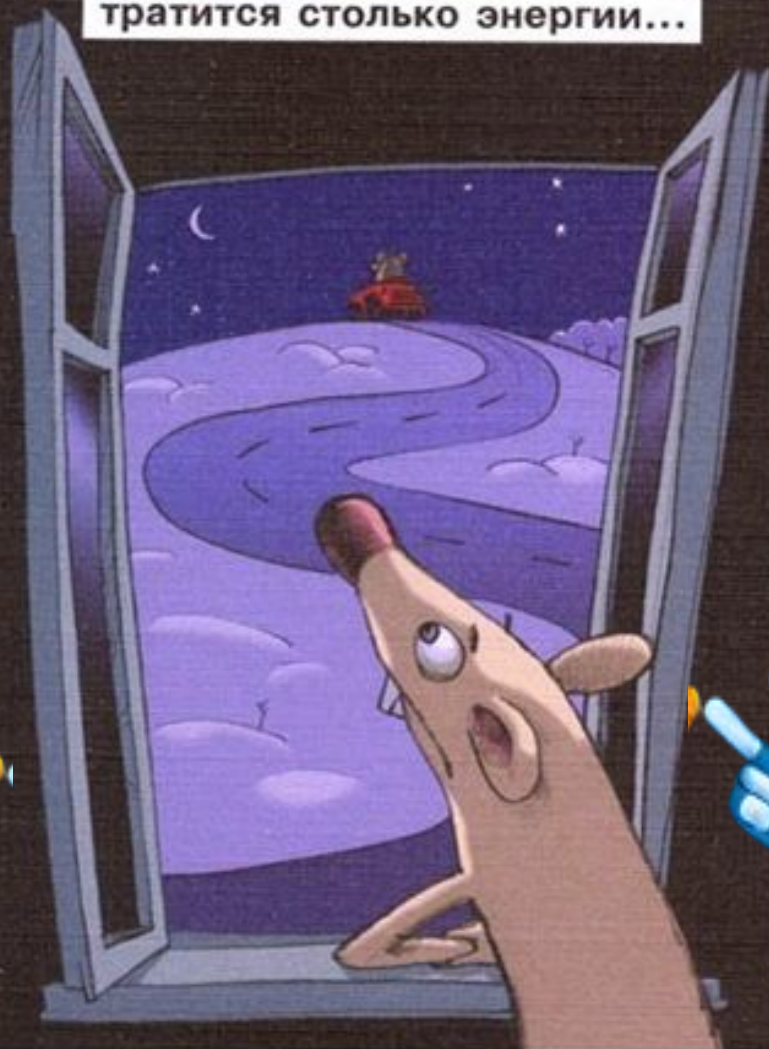
Знаете ли Вы, что
люминесцентные светильники
требуют...



... в 4 раза меньше электрической энергии
чем лампы накаливания.



Знаете ли Вы, что из-за оставленного открытым на ночь в зимнее время окна тратится столько энергии...



... сколько хватило бы для преодоления 55 км небольшим автомобилем.

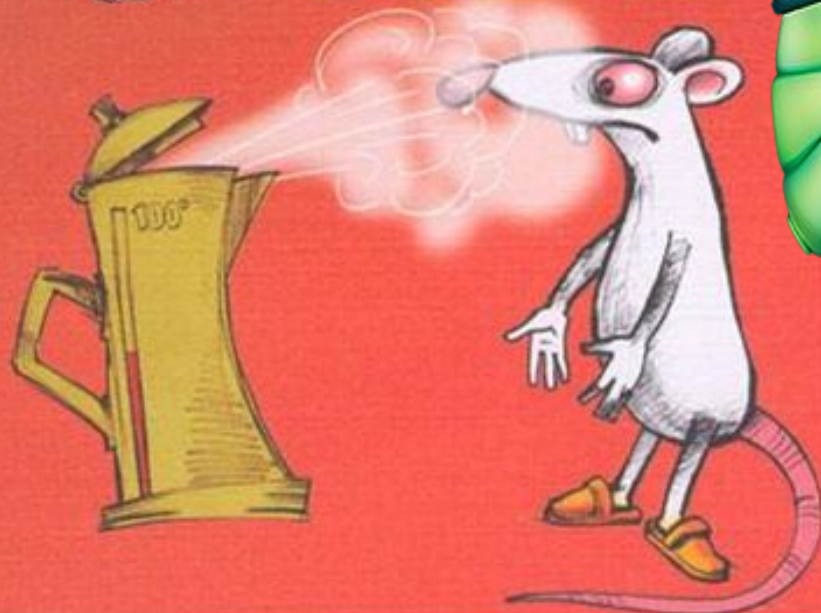
Знаете ли Вы, что при неполной загрузке барабана стиральной машины энергопотребление увеличивается на 10-15%...



А при неправильно выбранной программе стирки - еще на 30%.



Знаете ли Вы, что разумнее всего
кипятить воду с плотно закрытой крышкой.



Подсчитано, что если кипятить без
крышки, то электричества тратится на
30% больше.



Знаете ли Вы, что если покрасить
батареи в темный цвет, это заставит
их работать с большей отдачей.

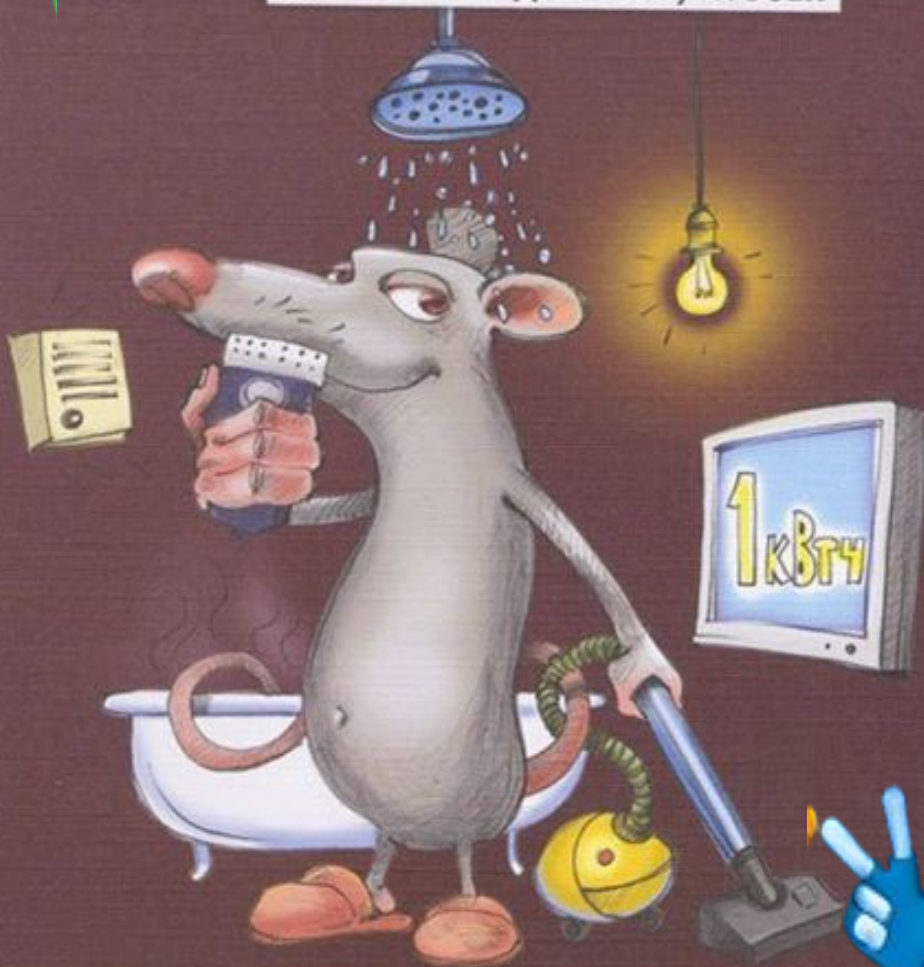


Темная поверхность отдает
на **5-10%** тепла больше.





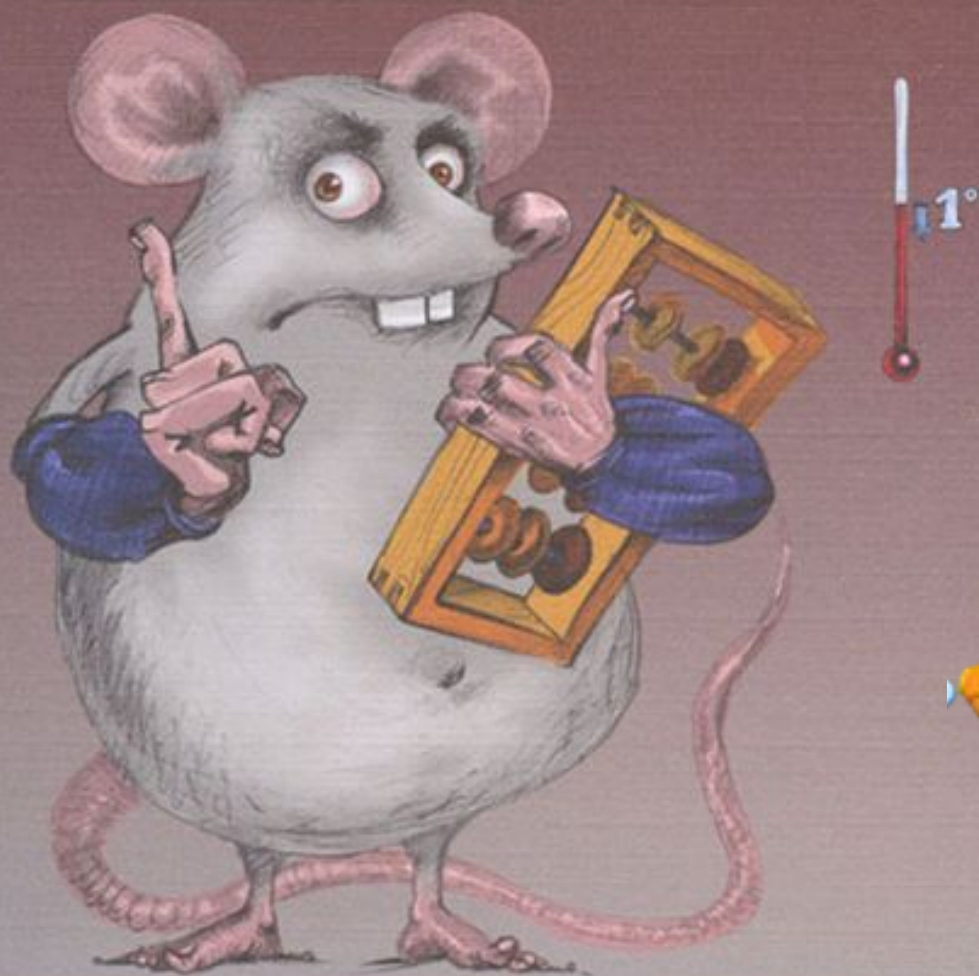
Знаете ли Вы, что 1 кВтч энергии
достаточно для того, чтобы:



- на 17 часов оставить гореть лампу 60 Вт;
- 12 часов смотреть цветной телевизор;
- 110 часов бриться электробритвой;
- нагреть на 6° полную ванну воды;
- принять 5-минутный душ;
- 50 часов слушать радио;
- 2 часа пылесосить.



Знаете ли вы, что снижение температуры
на 1°C позволит экономить
5% отопительной энергии...



... или 10% суммы счета за
электроэнергию.





Новый век,
новые технологии,
новые возможности
ЭНЕРГОСБЕРЕЖЕНИЯ!