

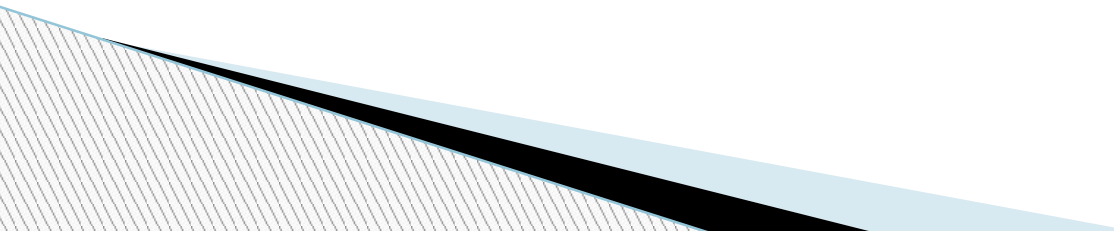
Закономерности психического развития детей с нарушением интеллектуальных функций

Дмух Полина, Шкерина Елизавета, Ясько Анна
СДО-201

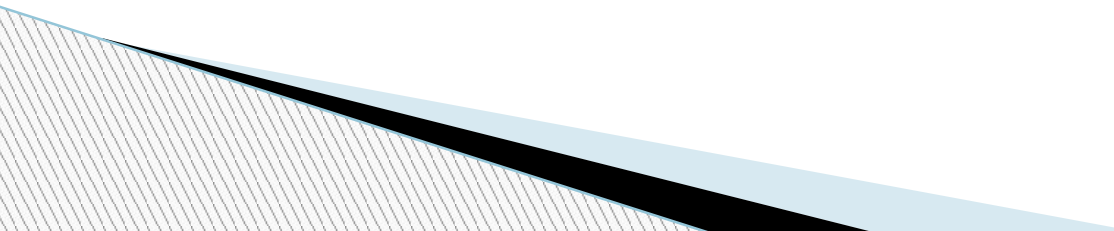
Умственная отсталость – это стойкое, необратимое нарушение преимущественно познавательной деятельности, а также эмоционально-волевой и поведенческой сфер, обусловленное органическим поражением коры головного мозга, имеющим диффузный характер.

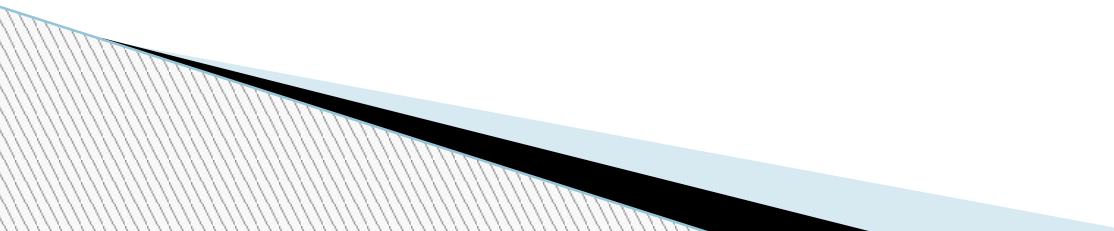


Общие закономерности психического развития детей с нормальным и нарушенным интеллектом:

- определённая последовательность стадий развития психики
 - наличие сензитивных периодов в развитии психических функций
 - взаимодействие биологических и социальных факторов, влияющих на психическое развитие
 - последовательность развития всех психических процессов
 - роль деятельности в психическом развитии
 - роль речи в формировании ВПФ
 - ведущая роль обучения в психическом развитии
- 

Специфические закономерности, характерные для всех видов нарушенного развития:

- более медленный темп развития всех психических процессов
 - замедленные и ограниченные по объему прием, переработка, хранение и использование информации
 - недостатки словесного (речевого) опосредования
 - более длительные сроки формирования представлений и понятий об окружающей действительности
 - снижение общей психической активности в познании предметного и социального мира
 - риск возникновения состояний социально-психологической дезадаптированности (вторичный дефект)
- 

- высокая степень зависимости каждой из психических функций от уровня развития остальных
 - иной, чем у нормальных детей, качественный состав ведущих функций интеллекта (например, у нормально развивающихся детей ведущей функцией интеллекта является мышление, а у детей с интеллектуальной недостаточностью – память)
 - изменения в развитии личности ребенка (пониженный фон настроения, астенические черты, нередко ипохондричность, тенденция к ограничению социальных контактов, низкая самооценка, тревожность, легкость возникновения страха).
- 

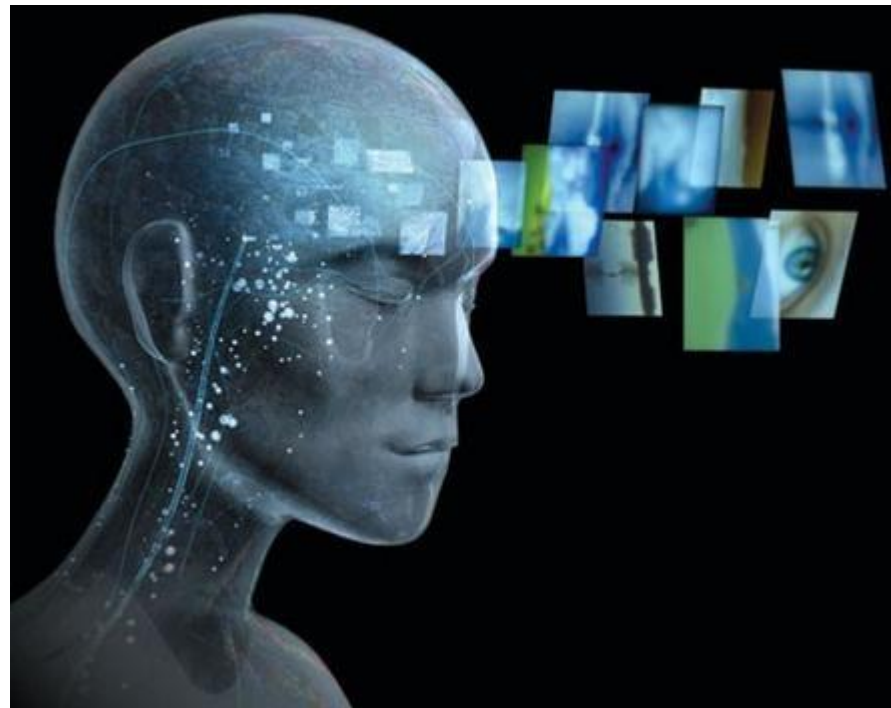
Внимание

Рассеянность, ухудшенная концентрация, снижение устойчивости и целенаправленной познавательной деятельности.



Восприятие

Ощущение и восприятие умственно отсталых детей формируются замедленно и с большим количеством особенностей и недостатков. Объём восприятия снижен.



Память

Память умственно отсталых детей характеризуется замедленным усвоением всего нового лишь после многих повторений, быстрым забыванием воспринятого и, главное, неумением вовремя воспользоваться приобретенными знаниями и навыками на практике.

Эмоциональная сфера

Характеризуется незрелостью и недоразвитием.

Эмоции детей недостаточно дифференцированы: переживания примитивны, полюсны, часто неадекватны и непропорциональны воздействиям окружающего мира по своей динамике.

Л.С.Выготский: ребёнок с нарушенным интеллектуальным развитием «принципиально способен к культурному развитию, принципиально может выработать в себе высшие психические функции, но фактически оказывается часто культурно недоразвитым и лишенным этих высших функций».

Нарушенное развитие психики является следствием того, что в обычных условиях дети с органическим поражением не могут овладевать общественно-историческим опытом теми же средствами, путями, что и нормальные, так как у них нет этих средств.