

Проект – оптимизация и
реализация
дизайн-концепции.

**Вводная
информация
по проекту**

```
graph TD; A[Вводная информация по проекту] --- B[Предпроектный анализ]; A --- C[Состав проекта]; C --- D[Проект – оптимизация и реализация дизайн-концепции.]; C --- E[Рабочая документация];
```

Состав проекта

Предпроектный
анализ

Проект –
оптимизация и
реализация
дизайн-
концепции.

Рабочая
документация

Состав раздела «ПРОЕКТ»

Пояснительная записка:

- Информация о выбранных решениях по проекту – коллажи, спецификации (А4 формат) - **Результаты выполненных заданий по дисциплине «Основы проектного мастерства»**
- Рабочие чертежи (А 3 формат).

Разделы пояснительной записки

1. **Архитектурные элементы интерьера квартиры**

1.1 Оконные блоки.

1.2. Двери (входная, межкомнатные), проемы.

1.3. Перегородки.

1.4 Подиумы.

1.5 Подвесные потолки.

Чертежи:

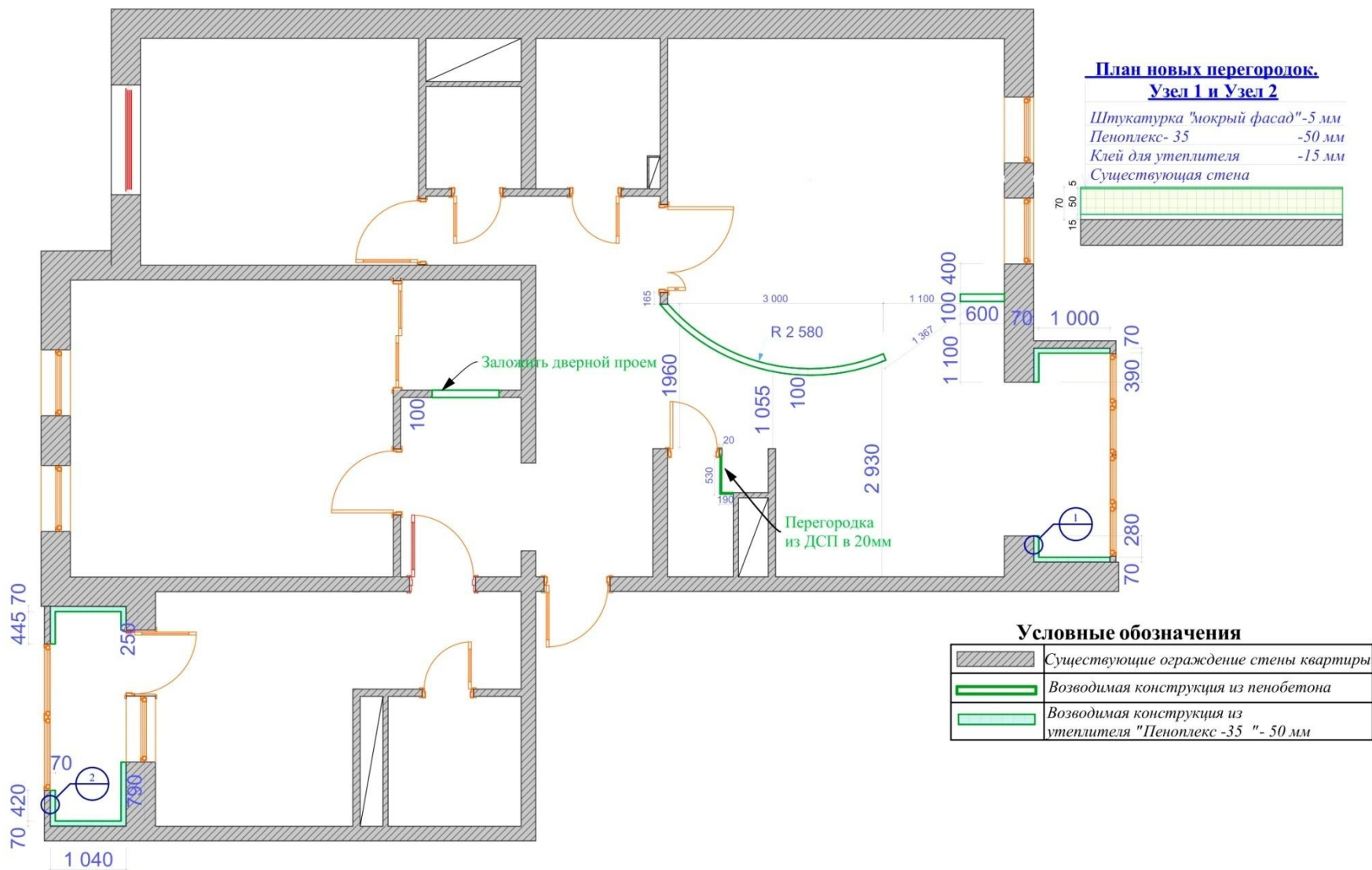
План монтажа- демонтажа.

План после реконструкции.

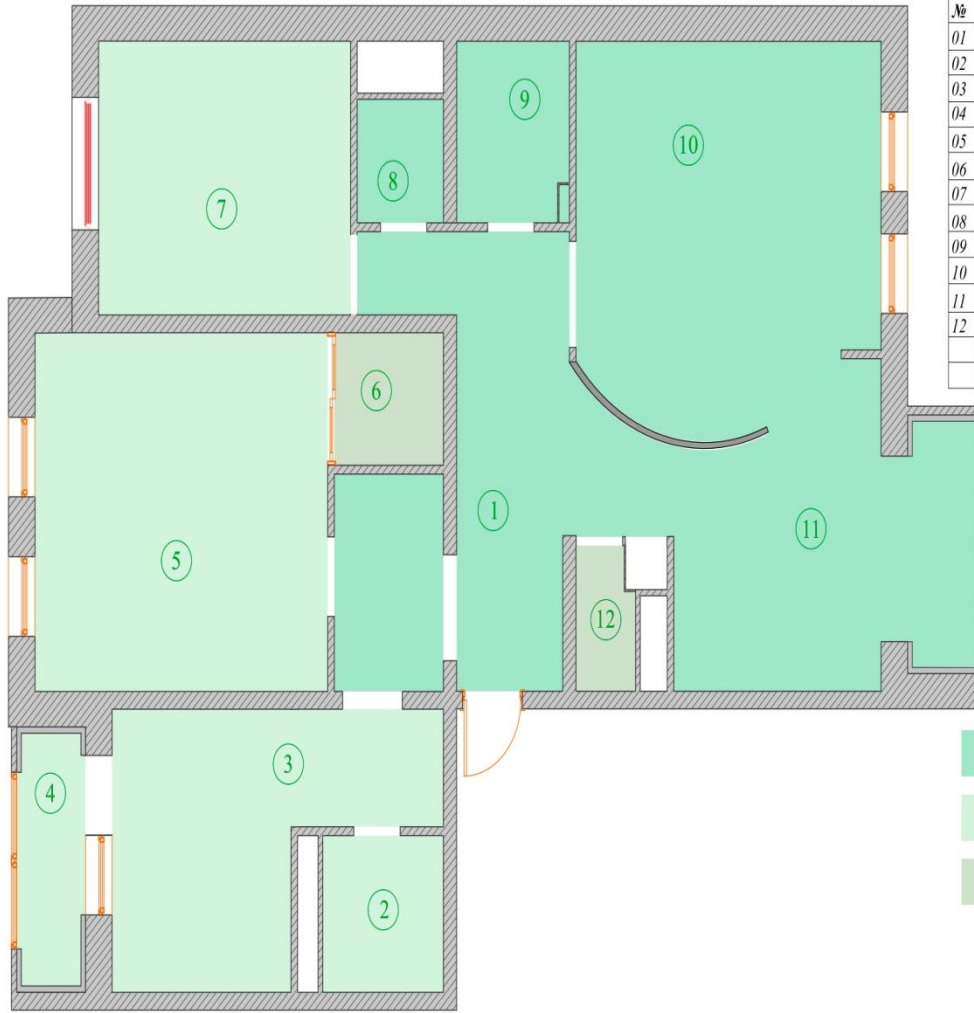
Схема зонирования всей квартиры на
приватную зону и зону общего
пользования.

Схема зонирования помещений на
функциональные зоны.

План монтажа-демонтажа



План зонирования



Экспликация помещений

№	Наименование	Площадь, м ²
01	Прихожая	14,74
02	Санузел 1	3,70
03	Спальня	12,14
04	Балкон 1	2,93
05	Детская 1	17,95
06	Гардеробная	2,62
07	Детская 2	11,80
08	Санузел 2	2,66
09	Санузел 3	3,57
10	Гостиная	19,13
11	Кухня- столовая	16,10
12	Кладовая	1,92
		109,26 м²

-  - Общие зоны
-  - Приватые зоны
-  - Зоны хранения

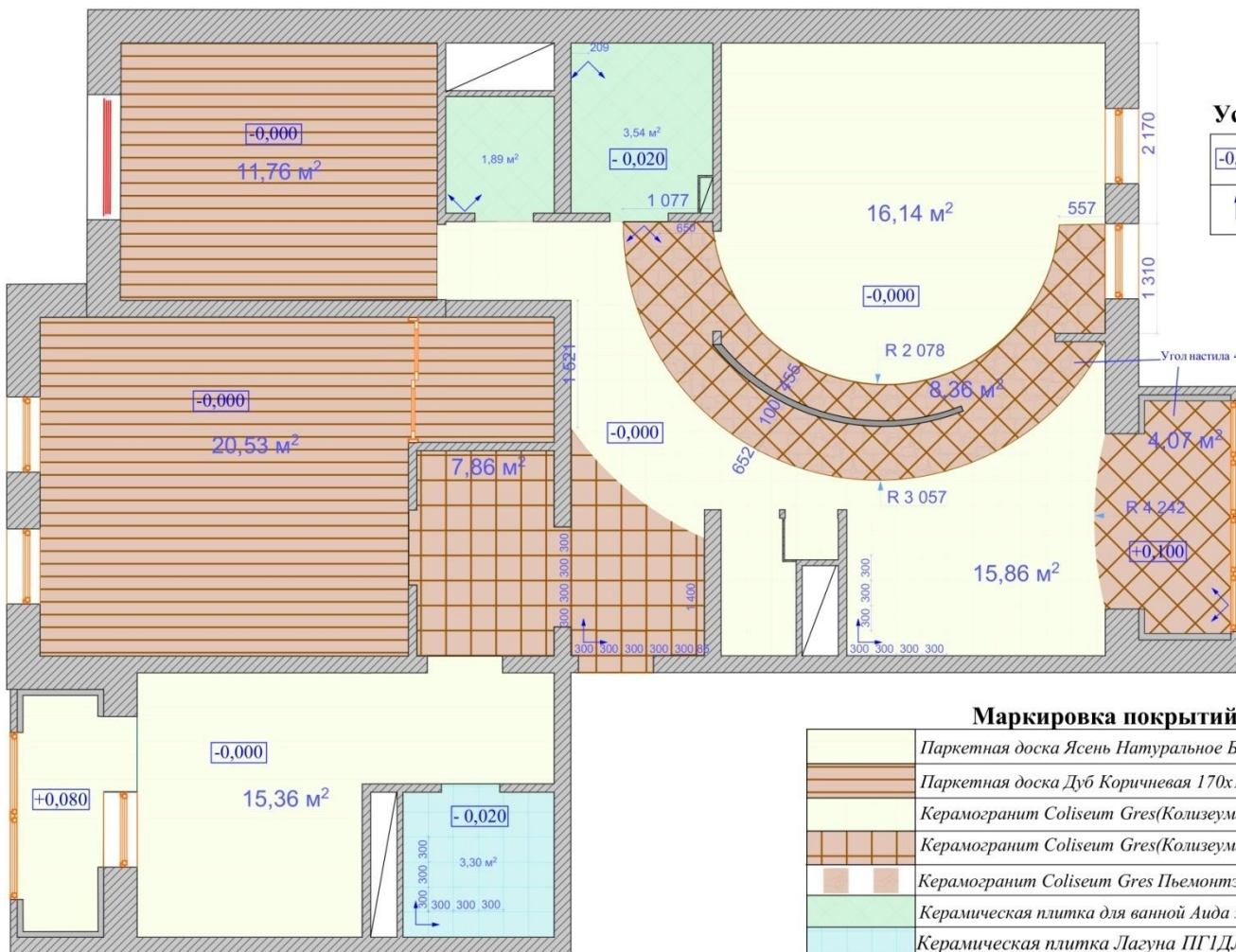
2. Отделочные материалы (по всей квартире)

2.1. Напольные отделочные материалы.

2.2. Настенные и потолочные отделочные материалы.

2.3. Стыковочные элементы.

- Результаты выполненных заданий по дисциплинам «Основы проектного мастерства» и «Материаловедение» + чертежи.
- 2.1. Коллажи аналогов (по 2-3 варианта на помещение) на листе А 4 формата.
 - 2.2 Коллажи выбранных отделочных материалов: фотоматериалы, схемы, с параметрами выбранных отделочных материалов для каждого помещения квартиры А 4 формат,
 - 2.3. Спецификации отделочных материалов для каждого помещения на листе А 4 формата со стыковочными элементами.
 - 2.4. Чертеж «План пола с отделочными материалами» М 1:100, А 3 формат в цвете.
 - 2.5. Развертки по стенам с отделочными материалами (ванная), М 1: 25 (1:20), А 3 формат в цвете.



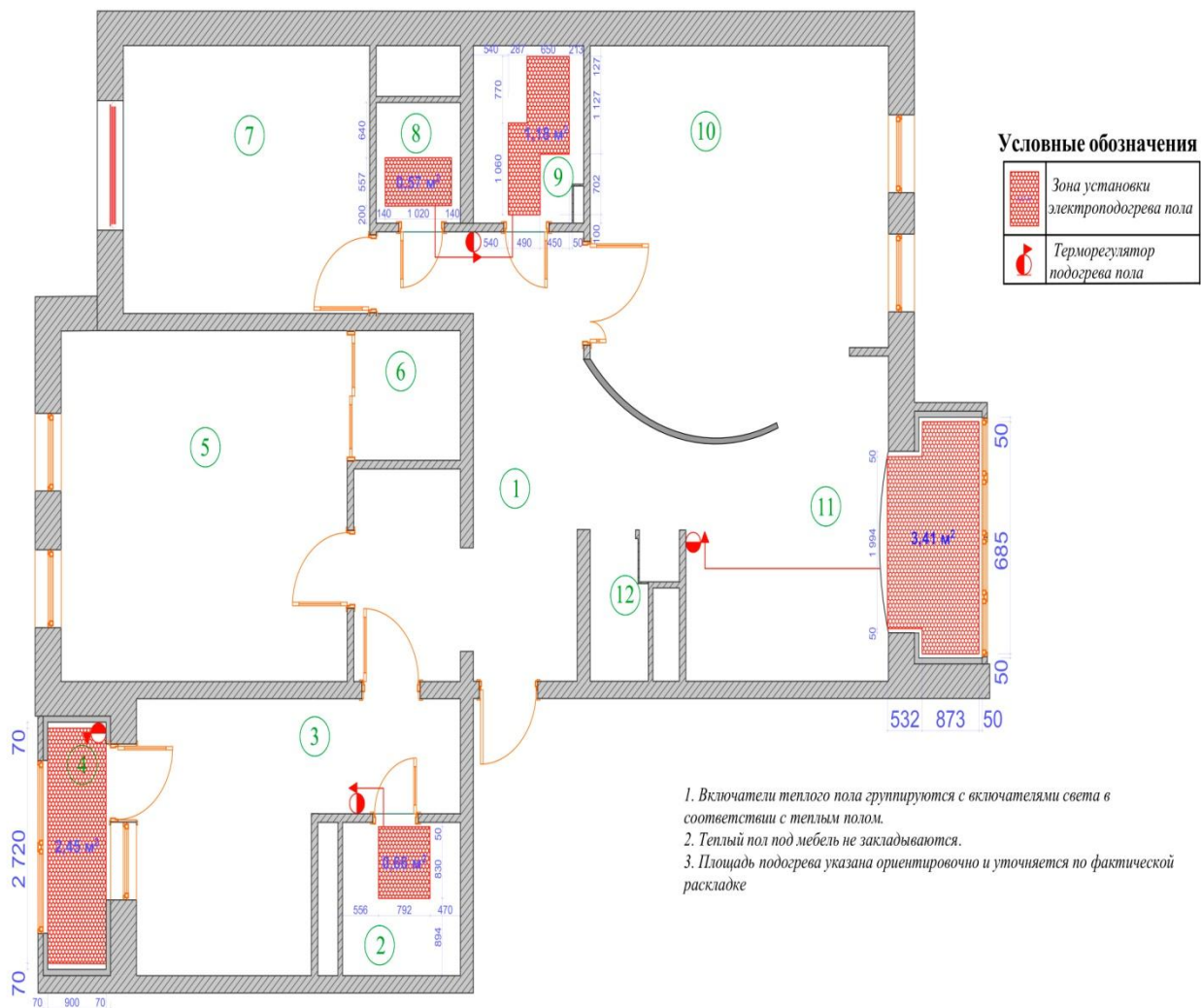
Условные обозначения

-0,000	Относительная отметка пола
	Начало и направление укладки плитки

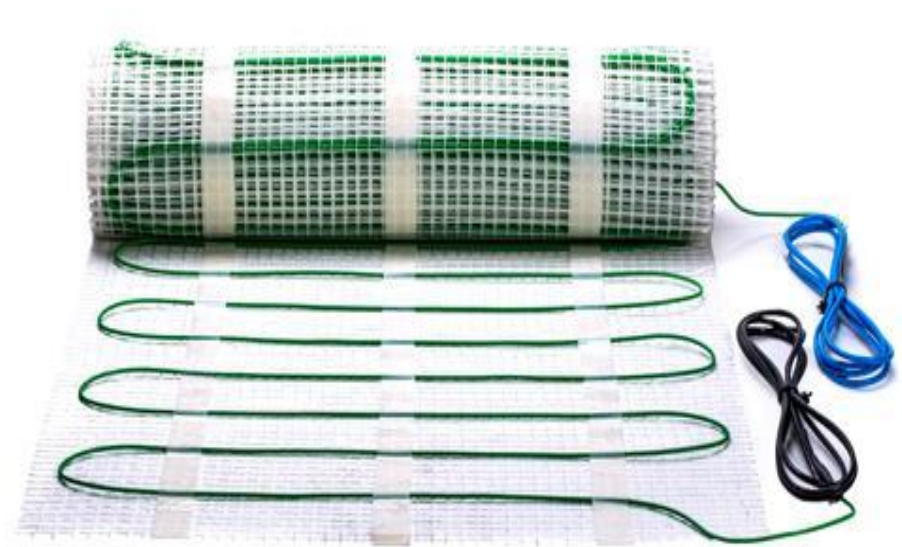
Маркировка покрытий пола

	Паркетная доска Ясень Натуральное Белое 170x1800
	Паркетная доска Дуб Коричневая 170x1800
	Керамогранит Coliseum Gres(Коллизеумгрес) Пьемонтэ Белый 30x30
	Керамогранит Coliseum Gres(Коллизеумгрес) Пьемонтэ Коричневый 30x30
	Керамогранит Coliseum Gres Пьемонтэ Корич. Камелия Декоративн.30x30
	Керамическая плитка для ванной Аида зеленый 4575 30x30-угол настила 45°
	Керамическая плитка Лагуна ПГ1ДЛ606 30x30

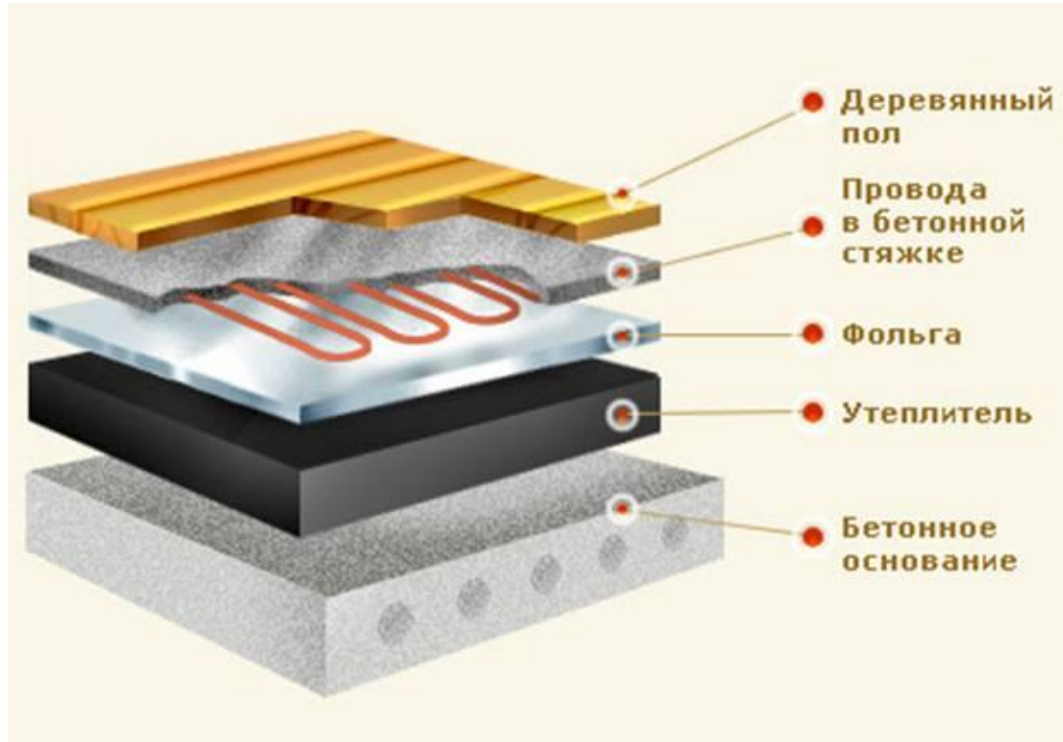
Схема зон электроподогрева пола



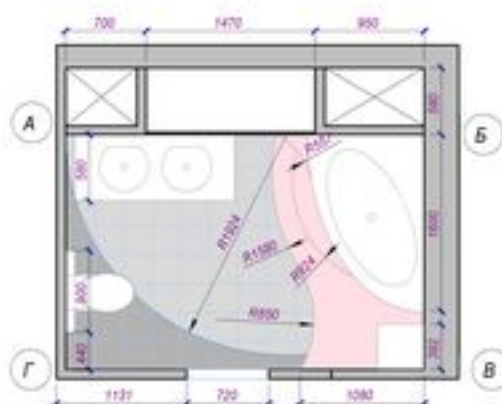
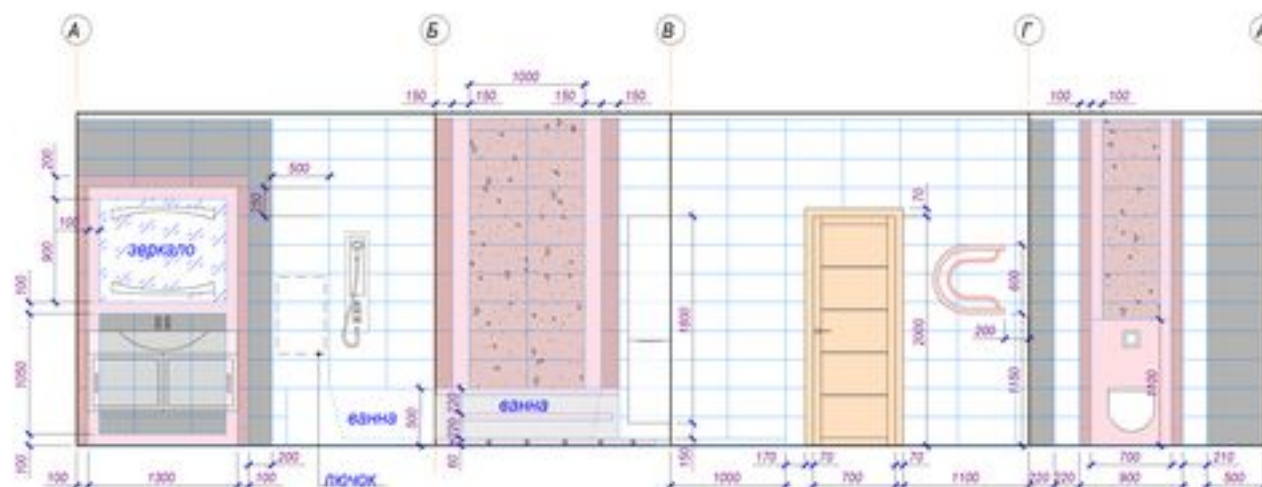
- **Электрический теплый пол**
- укладка под любую напольную плитку, керамогранит, ламинат.



Конструкция теплого пола










Развертка стен ванной. Раскладка плитки



Керамическая плитка Nexus Privilege

Настенная:


-  арт. 1037 250x500 мм
-  арт. 1039 250x500 мм
-  декор арт. 1043 100x500 мм
-  1044 150x500 мм
-  ланно арт. 1050 250x500 мм
-  мозаика арт. 1060 400x400 мм
-  мозаика арт. 1062 400x400 мм

Напольная:

-  арт. 1101 250x250 мм
-  арт. 1102 250x250 мм

Примечание:

Количество плитки указано без запаса. Рекомендуемый запас 5-10%

ЕВРОДОМ 700-02-ЭОМ									
Эл	Возв	Лин	Рис	Пол	Лин	Развертка стен	Линей	Линей	Линей
						Даны	Пл		
						Раскладка плитки	Пл	Пл	Пл
									

3. Предметное наполнение.

- 3.1. Коллажи предметного наполнения по каждому помещению.
- 3.2. Чертеж пола с компоновкой мебели.
- 3.3. Чертеж пола совмещенный с компоновкой мебели и отделочными материалами.
- 3.4. Развертка по стенам (ванная).



Что должно быть:

Мебель, светильники, декоративные
элементы, тканевый декор
(оформление окон, покрывала,
подушки).



ВСТРОЕННАЯ ДУШЕВАЯ СИСТЕМА LEMARK ATLANTISS LM3222C



СВЕТОВОЙ КОРОБ ИЗ ИСК. КАМНЯ



ЭЛЕКТРИЧЕСКИЙ ПОЛ-ЛЬ СУНЕРЖА БОГЕМА С ПОЛКОЙ 500X600



ВЛАГОЗАЩИТНЫЕ ДИОДНЫЕ ДАУНЛАЙТЫ НАД ВАННОЙ 2ШТ.



БРА НАД ЗЕРКАЛОМ 2ШТ.



ПРИСТАВНОЙ УНИТАЗ ARCUS K 102



СМЕСИТЕЛЬ ДЛЯ РАКОВИНЫ HANSGROHE PURAVIDA 15072000



STRATUM ROCA 1200MM ОТДЕЛКА ОРЕХ



КОЛЛЕКЦИЯ ETIC ФАБРИКА ATLAS CONCORDE (ВЕРХ ВАННОЙ)



КОЛЛЕКЦИЯ EVOLVE ФАБРИКА ATLAS CONCORDE (ПОЛ)



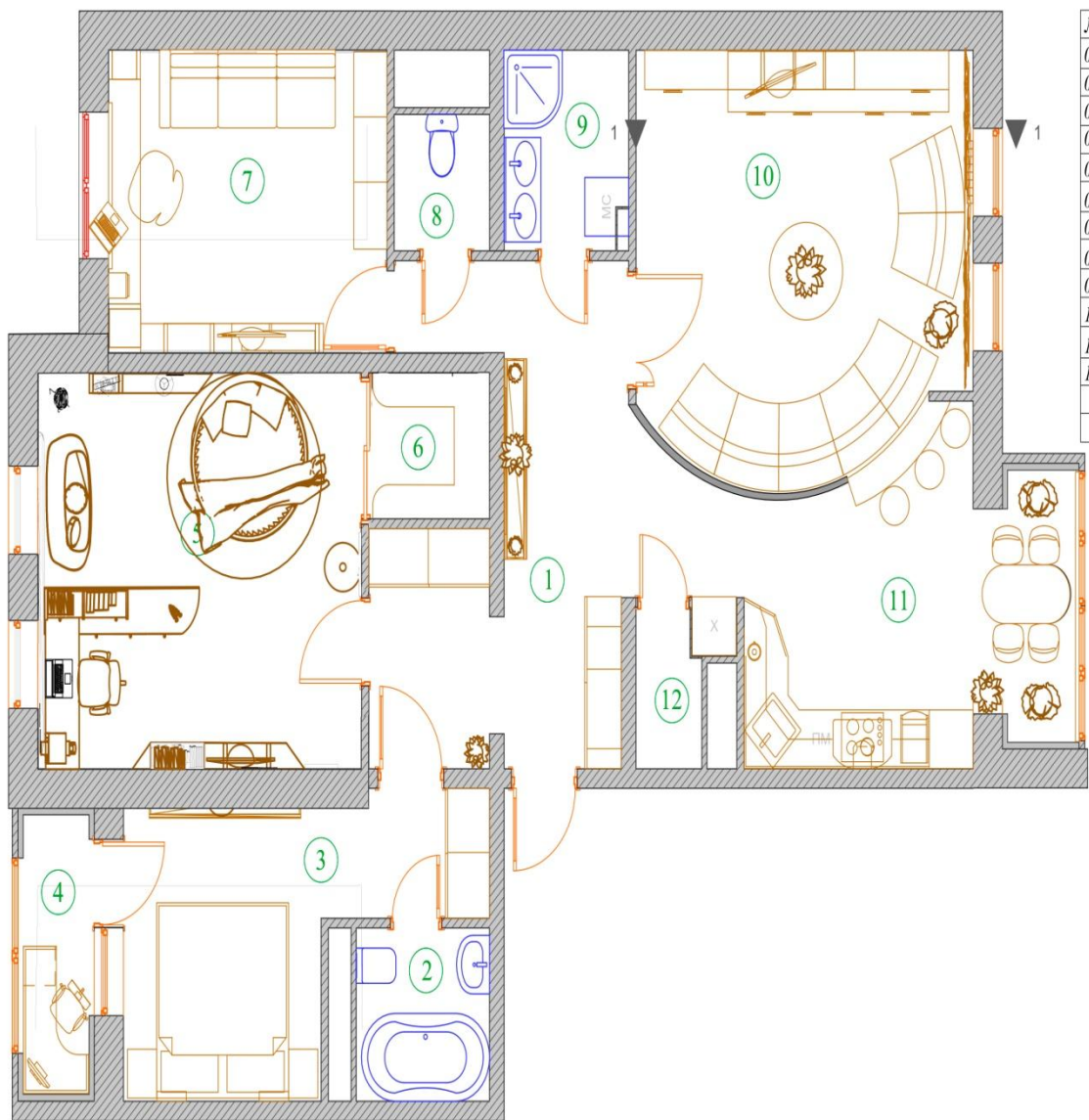
КОЛЛЕКЦИЯ EVOLVE ФАБРИКА ATLAS CONCORDE (КОРОБ С ОБЕИХ СТОРОН)



КОЛЛЕКЦИЯ EVOLVE ФАБРИКА ATLAS CONCORDE (НИЗ ВАННОЙ, БАЧОК, ЗА РАКОВИНОЙ)



ВАННАЯ АКРИЛ RIHO LUSO PLUS 1700X800MM



Экспликация помещений

№	Наименование	Площадь, м ²
01	Прихожая	14,74
02	Санузел 1	3,70
03	Спальня	12,14
04	Балкон 1	2,93
05	Детская 1	17,95
06	Гардеробная	2,62
07	Детская 2	11,80
08	Санузел 2	2,66
09	Санузел 3	3,57
10	Гостиная	19,13
11	Кухня- столовая	16,10
12	Кладовая	1,92
		109,26 м²

Совмещенный план



Экспликация помещений

№	Наименование	Площадь, м ²
01	Прихожая	14,74
02	Санузел 1	3,70
03	Спальня	12,14
04	Балкон 1	2,93
05	Детская 1	17,95
06	Гардеробная	2,62
07	Детская 2	11,80
08	Санузел 2	2,66
09	Санузел 3	3,57
10	Гостиная	19,13
11	Кухня- столовая	16,10
12	Кладовая	1,92
		109,26 м²

3.5. План перепада потолков.

3.6. План потолка.

3.7. План расположения светильников.

Информация для выбора светильников и выполнения планов потолка

комбинированное освещение:

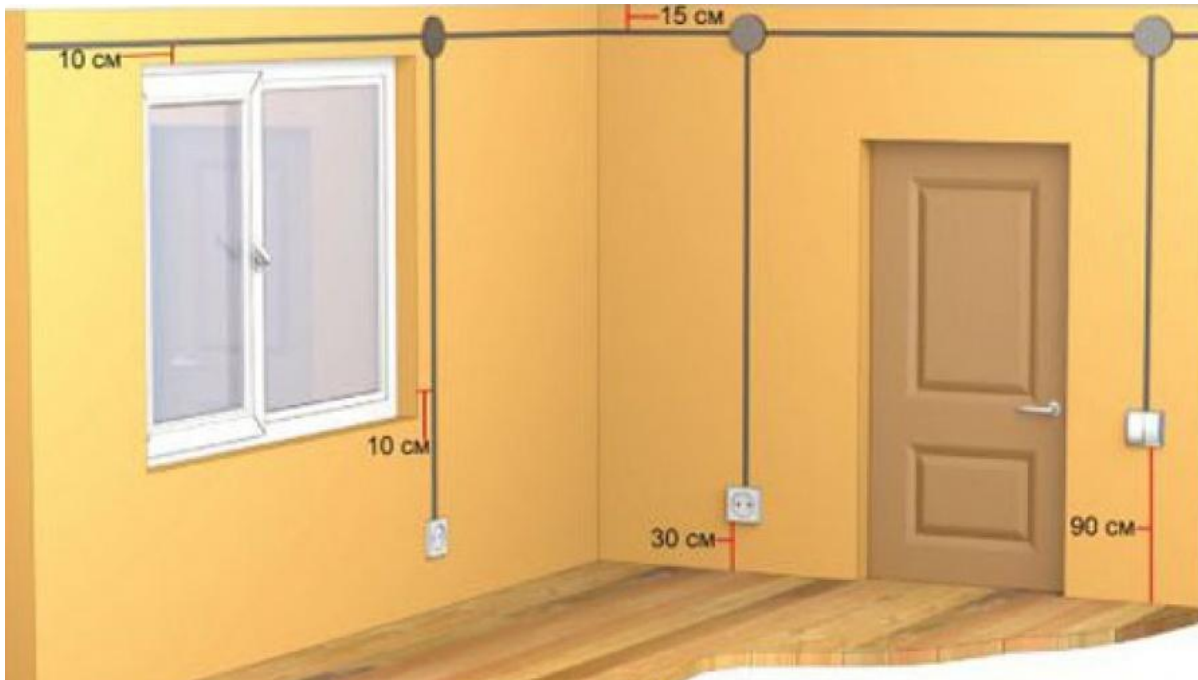
- сочетание различных источников света;
- сочетание рассеянного и направленного света).
- выбирать светильники с несколькими лампами;
- возможность изменять световые сценарии с помощью:

автономного включения светильников и регулирования светового потока диммирования.

Ориентировочный расчет количества лампочек в помещении для общего освещения:

- 20-25 Вт мощности на 1 кв. м площади.
- энергосберегающие мощнее ламп накаливания в 15 раз.

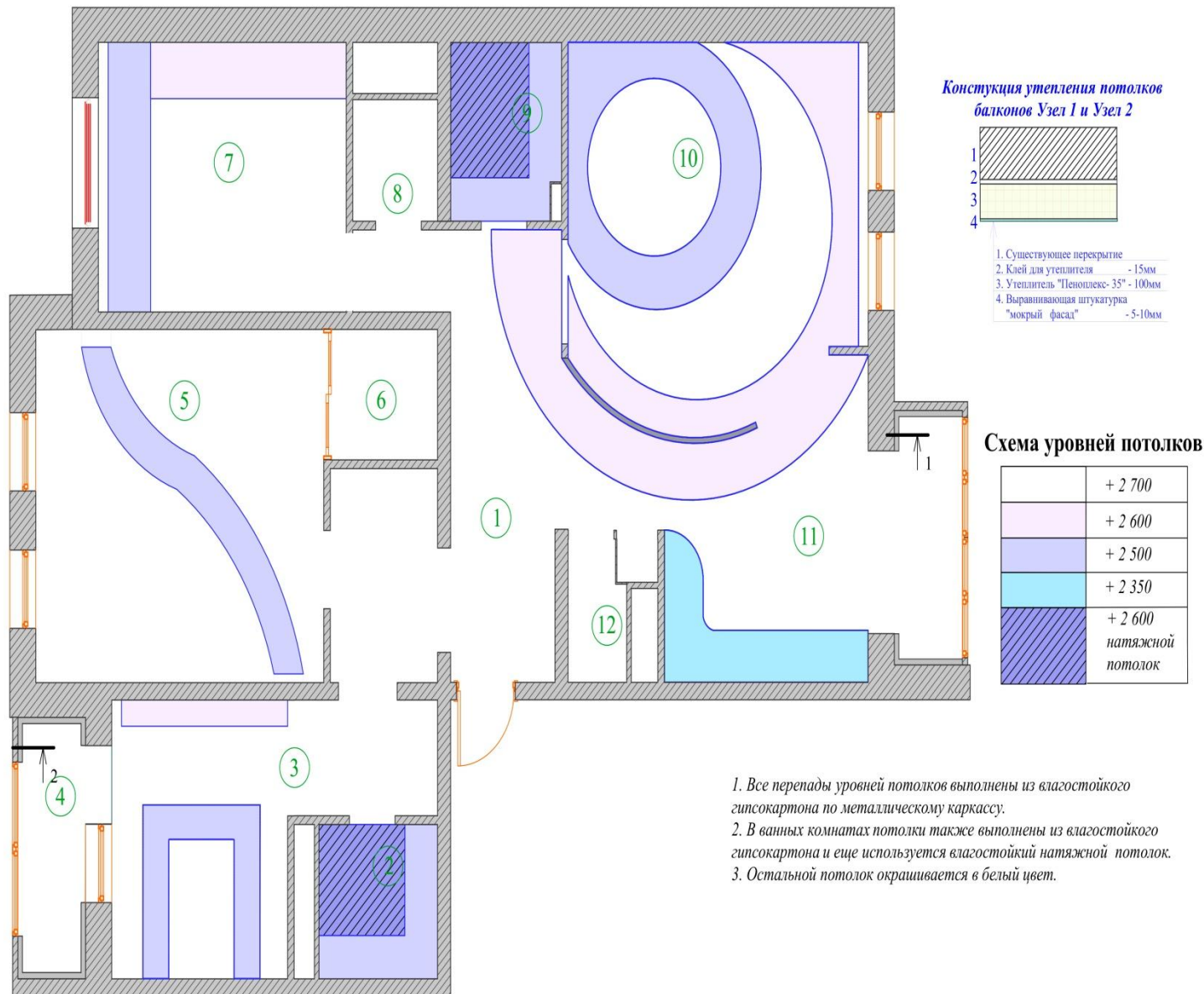
Расположение розеток и выключателей



Размеры розеток и блоков

- стандартная розетка в сборе - примерно 80мм x 80мм,
- блок из двух розеток - 80мм x 150мм,
- блок из трех розеток – 80мм x 225мм,
- блок из четырех розеток – 80 x 295мм,
- блок из пяти розеток – 80мм x 365мм.

План перепадов потолков



План потолков

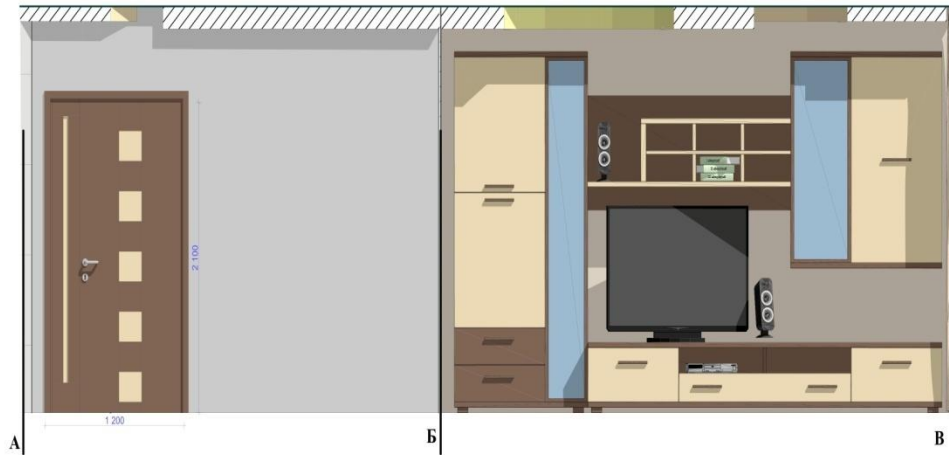


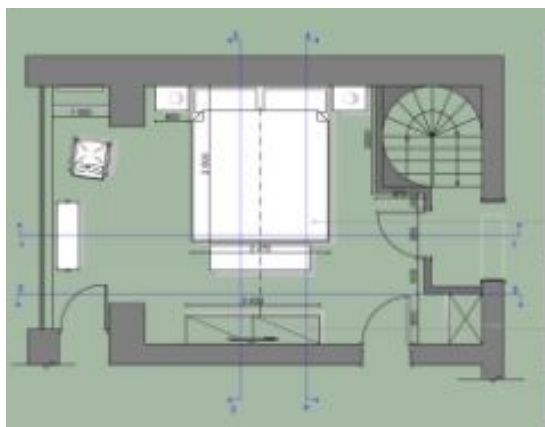
Условные обозначения

-0,100	Над чертой - опуск подшивного потолка от плиты перекрытия
+2,600	Под чертой - относительная высота до подшивного потолка от отметки чистого пола помещения

- **Визуализация (1 помещение на выбор)**

Развертка стен. Гостиная

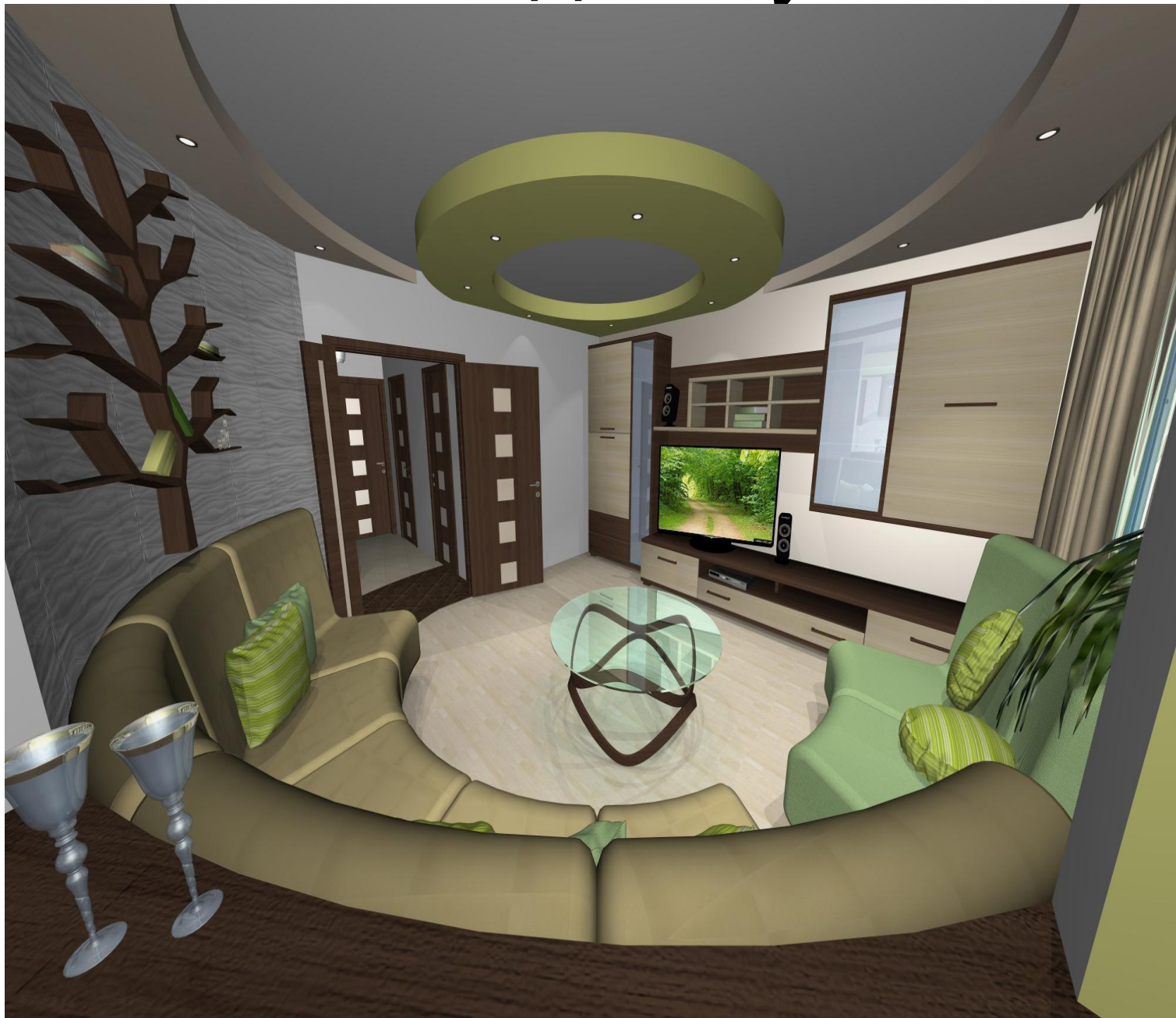




Гостиная



Гостиная вид из кухни



Гостиная



Частное учреждение - профессиональная
образовательная организация

«ИЭиК»

**«Дизайн-проект интерьера городской
квартиры»**

по дисциплине «Проектирование»

Выполнил (а) – курс, группа, Ф.И.О.

Проверила – доц., к.т.н. Мирзоева М.С.

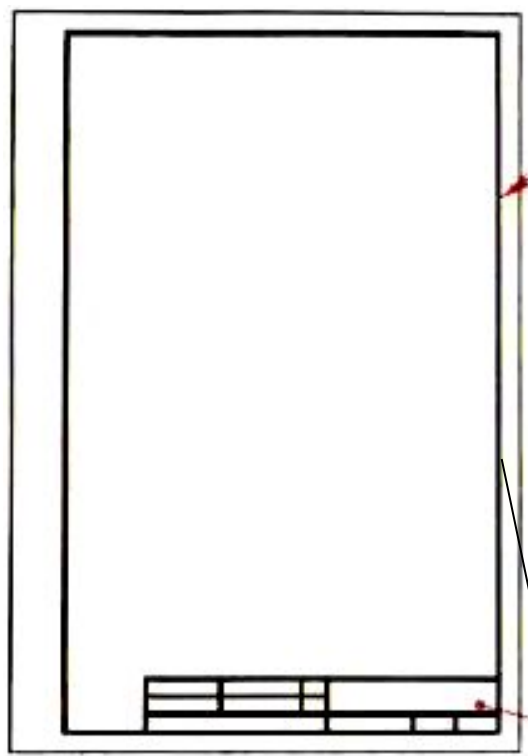
Москва 2016

Требования к оформлению пояснительной записки

- шрифт Times New Roman, 14 пт..
- поля: верхнее и нижнее — 20 мм, левое — 30 мм, правое — 10 мм.
- Абзацный отступ должен быть одинаковым по всему тексту и составлять 1,25 см.
- выравнивание текста по ширине.
- номер страницы на титульном листе не проставляется!
- номера страниц проставляются в центре нижней части листа без точки.

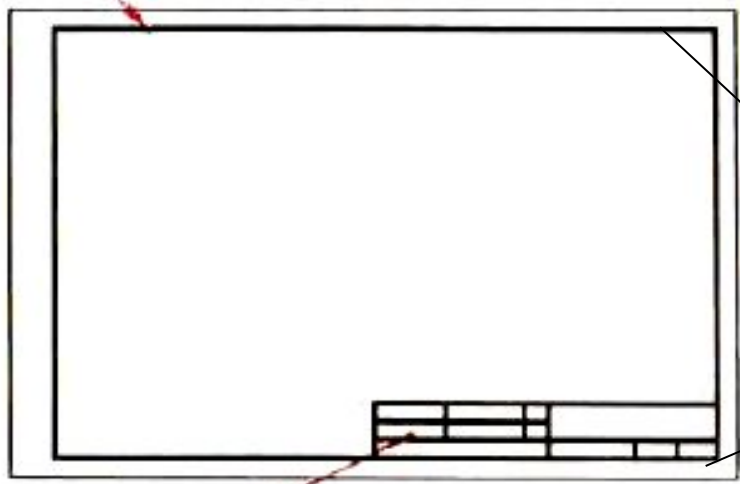
Требования к оформлению графической части

20 мм



Рамка

20 мм

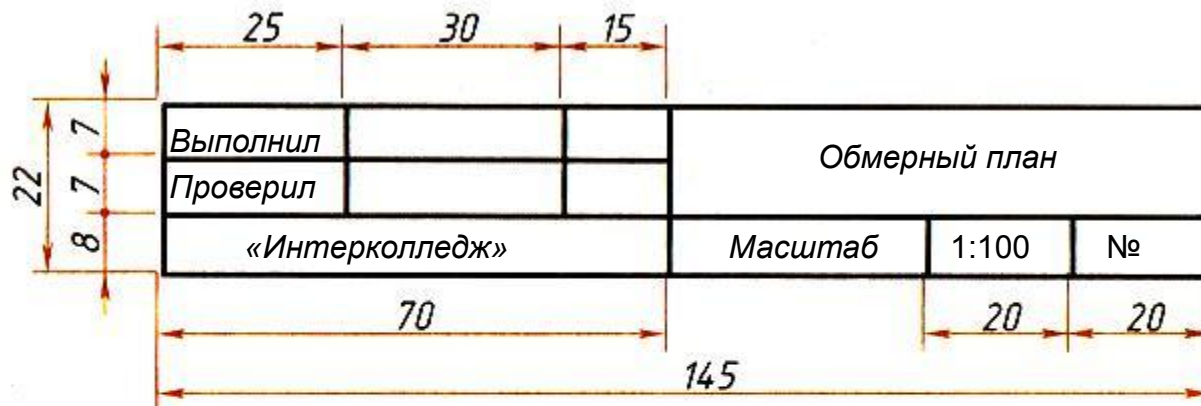


5 мм

Основная надпись

5 мм

Штамп



На экзамен

1. «Дизайн- концепт интерьера городской квартиры» (осенний семестр: предпроектный анализ: исходная информация, анализ исходной информации, техническое задание, тематизация, описание дизайн-концепции – стилистика + функция с разработками 2-го семестра).
2. Проект – оптимизация и реализация дизайн-концепции (весенний семестр).

ОБЩИЙ ПЕРЕЧЕНЬ ЧЕРТЕЖЕЙ

- Чертежи 1 семестра + ЧЕРТЕЖИ 2 СЕМЕСТРА

Исходная информация по объекту проектирования:

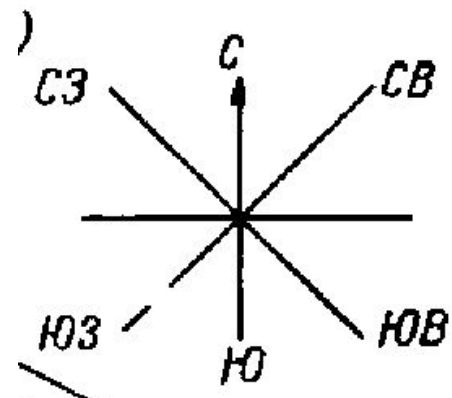
район застройки. Например: Ясенево, ул. Кленовая..... адрес: ул....., дом 6, кв. 14.

(см. карту GOOGLE);

Ситуационный план (М 1:1000)



Генеральный план (М 1:200)

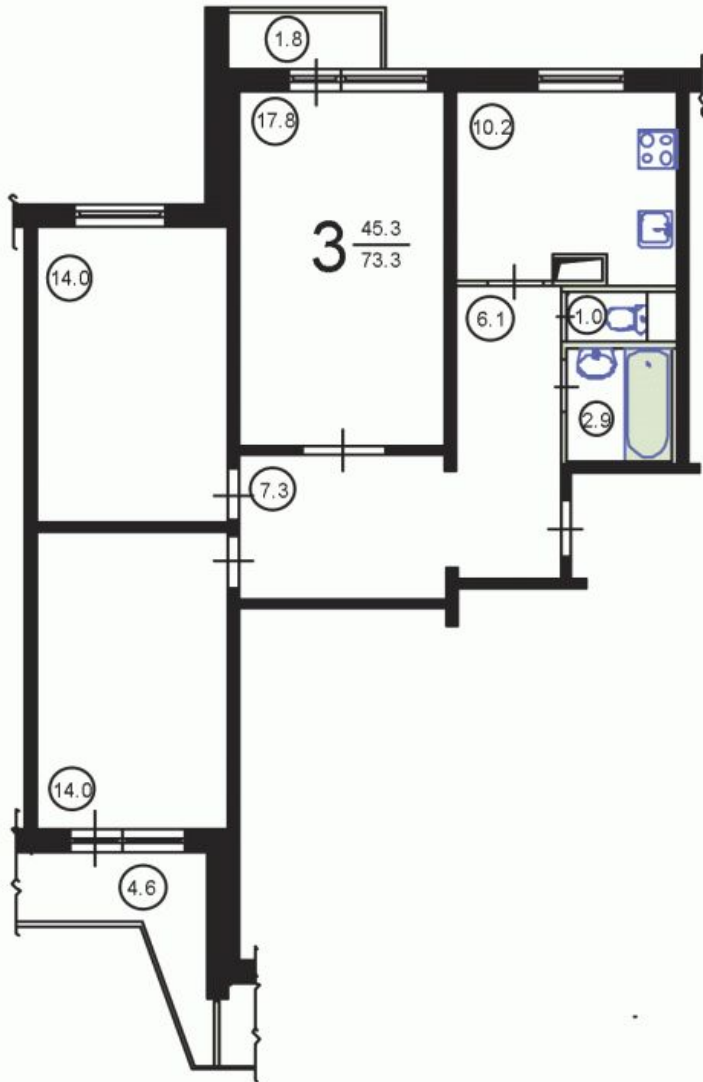


Вход в подъезд

Расположение
квартиры,
этаж

Исходный чертеж

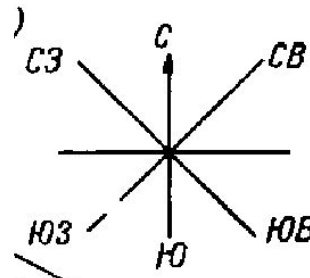
Трехкомнатная квартира



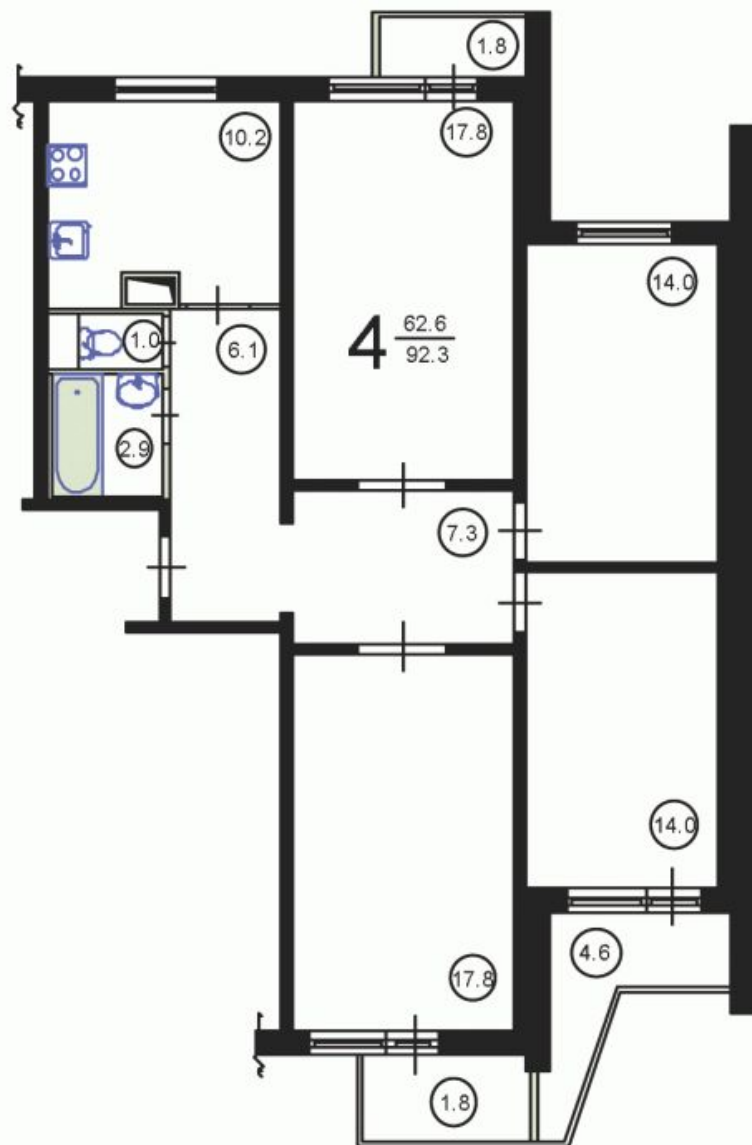
- Указать инженерные коммуникации.

Вентиляционный короб

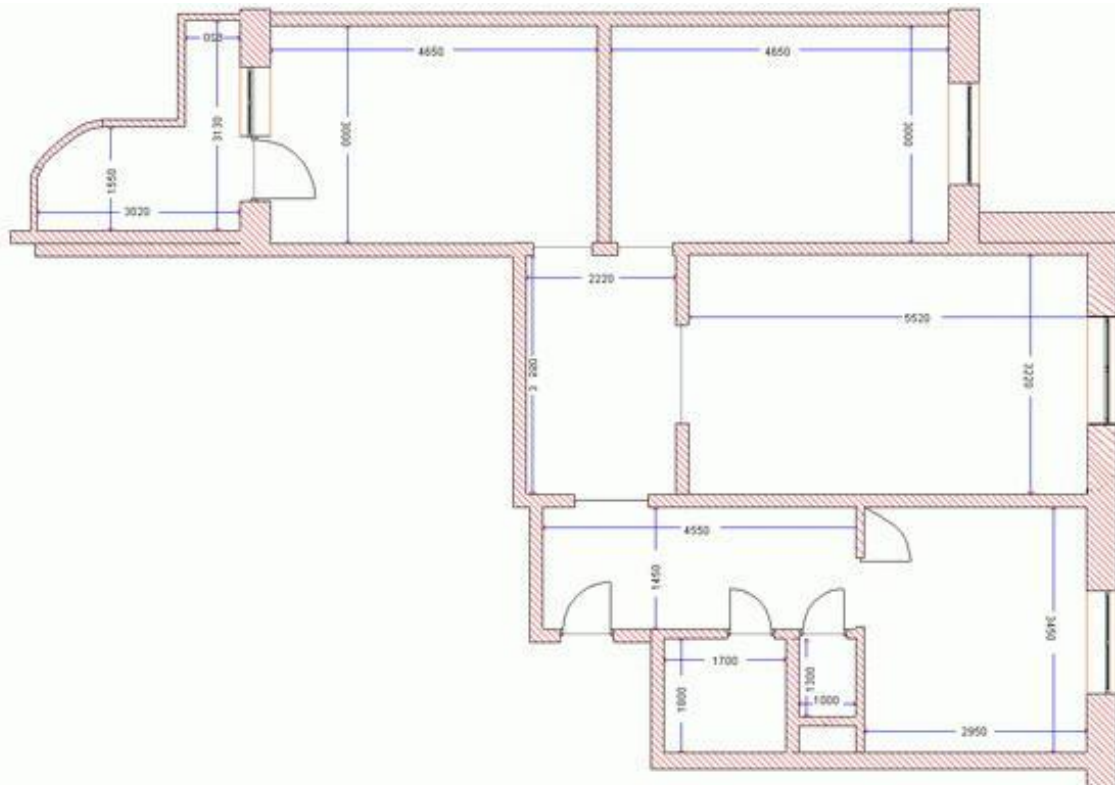
Сантехнический короб



Четырехкомнатная квартира



Обмерный план



Экспликация помещений

<i>N</i> <i>п. п</i>	<i>Наименование</i> <i>помещений</i>	<i>Площадь,</i> <i>м²</i>
1	<i>Жилая комната</i>	15
2	<i>Кухня</i>	10,6
3	<i>Коридор</i>	7,5
4	<i>С.У.</i>	4,1
5	<i>Балкон (k=0.3)</i>	7,4(2,2)
	<i>жилая площадь</i>	15
	<i>площадь квартиры</i>	37,2
	<i>общая площадь</i>	39,4

