

ОБРАЗЕЦ

ПАСПОРТ ОБЪЕКТА

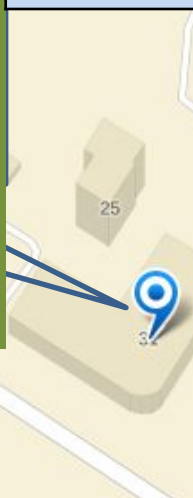
Государственное бюджетное общеобразовательное
учреждение средняя общеобразовательная школа № 315
Пушкинского района Санкт-Петербурга
196621, СПб, г. Павловск, ул. Декабристов д. 16 лит. А.Б.



ПАСПОРТ ОБЪЕКТА ГБОУ школа № 315 Пушкинского района Санкт-Петербурга СПб, г. Павловск, ул. Декабристов д. 16 литер А.Б. (схема расположения объекта на местности)

ГБОУ школа № 315 Пушкинского района Санкт-Петербурга, расположена на территории Пушкинского района Санкт-Петербурга в заречной части г. Павловска по адресу: 196621, Санкт-Петербург, г. Павловск, ул. Декабристов дом 16 литер А.Б. Размещается в 4-х этажном кирпичном здании 1956 г. постройки, общая площадь включая подвалы и цокольный этажи 3332,6 кв. м., общая полезная 3278,9 кв.м. В школе имеются: централизованное теплоснабжение, холодное и горячее водоснабжение, а также бытовая и ливневая канализация. Вид деятельности – образование. Режим работы: с 8.30 до 18.00 кроме выходных и праздничных дней, суббота 8.30 до 15.00. Максимальная численность 445 человек. Установлена кнопка тревожной сигнализации с выводом на подразделения вневедомственной охраны, сторож в ночное время.

Директор	Миренкова Алина Александровна	телефон 417- 60 -53 Моб тел 89564564545
Круглосуточная охрана	1 человек	телефон 417-60-54 Если есть моб.тел-----



ХАРАКТЕРИСТИКА ОБЪЕКТА

Здание ЦСРИ представляет собой разноуровневое 3-4 этажное здание (1-2-3-4, цокольный этаж), Г-образной формы. Степень огнестойкости: 2 степень огнестойкости. Размеры территории: 56 на 49 метров. Подъезд к объекту осуществляется с двух сторон по бульвару А. Толстого. В здании имеется 8 входов.

ОБЩАЯ ИНФОРМАЦИЯ

Год постройки	Дата послед. кап. ремонта	Кол-во этажей	Общ. выс.	Размеры геометрич. (Жилого здания)	Общ. площ. компл.	Среднее количество нахождения людей / персонала в здании (чел.)	Количество людей / персонала находящихся в здании круглосуточно	Количество выходов
1956	2010	4	9,3м	56 x 49 м	3828,5 м ²	445	1	7



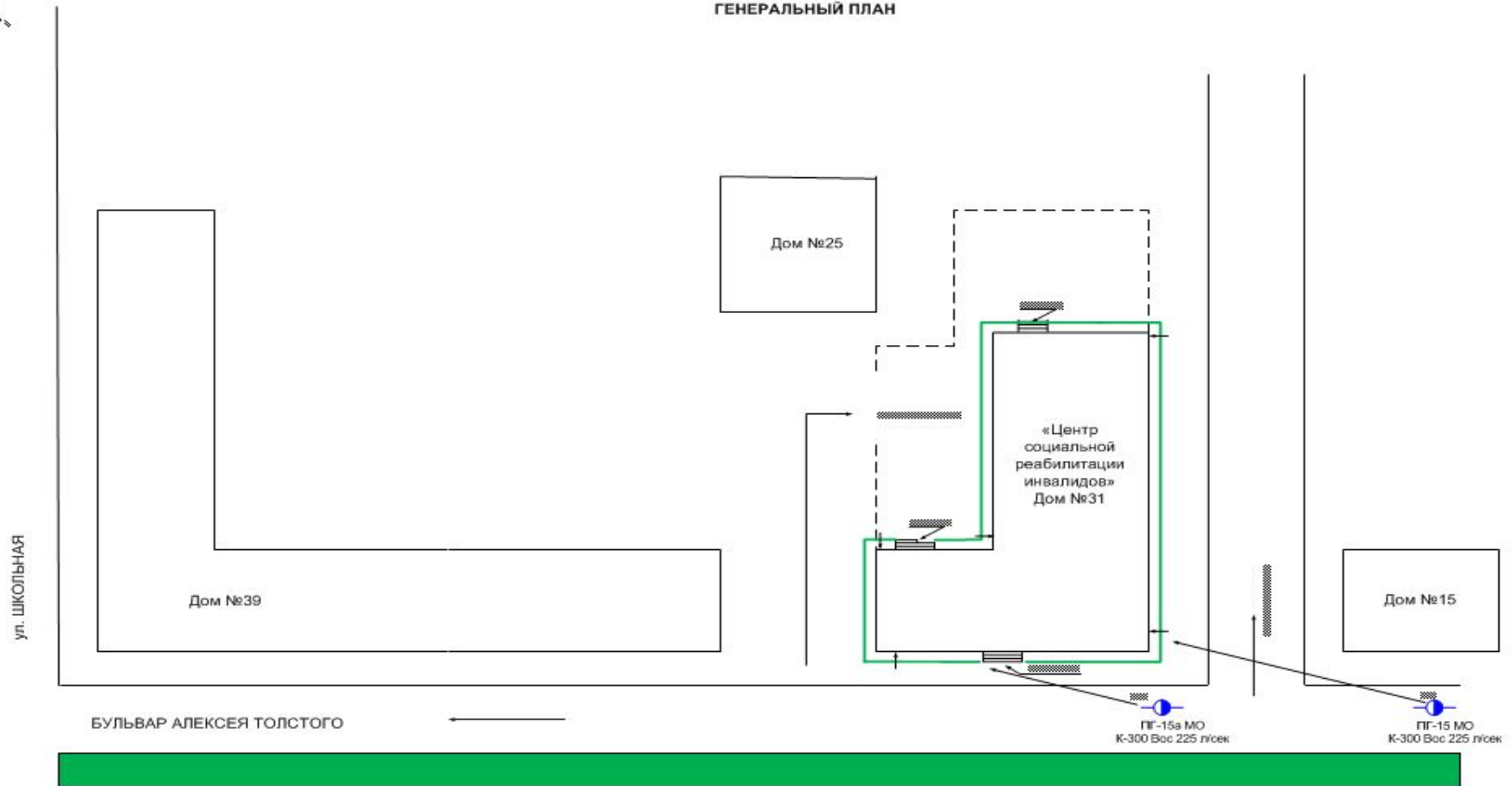
ПАСПОРТ ОБЪЕКТА СИСТЕМЫ СОЦИАЛЬНОЙ ЗАЩИТЫ НАСЕЛЕНИЯ СПб ГУ «ЦЕНТР СОЦИАЛЬНОЙ РЕАБИЛИТАЦИИ ИНВАЛИДОВ»

СПб, г. Пушкин, бульвар Алексея Толстого д. 31

(план расположения объекта на местности)



ГЕНЕРАЛЬНЫЙ ПЛАН

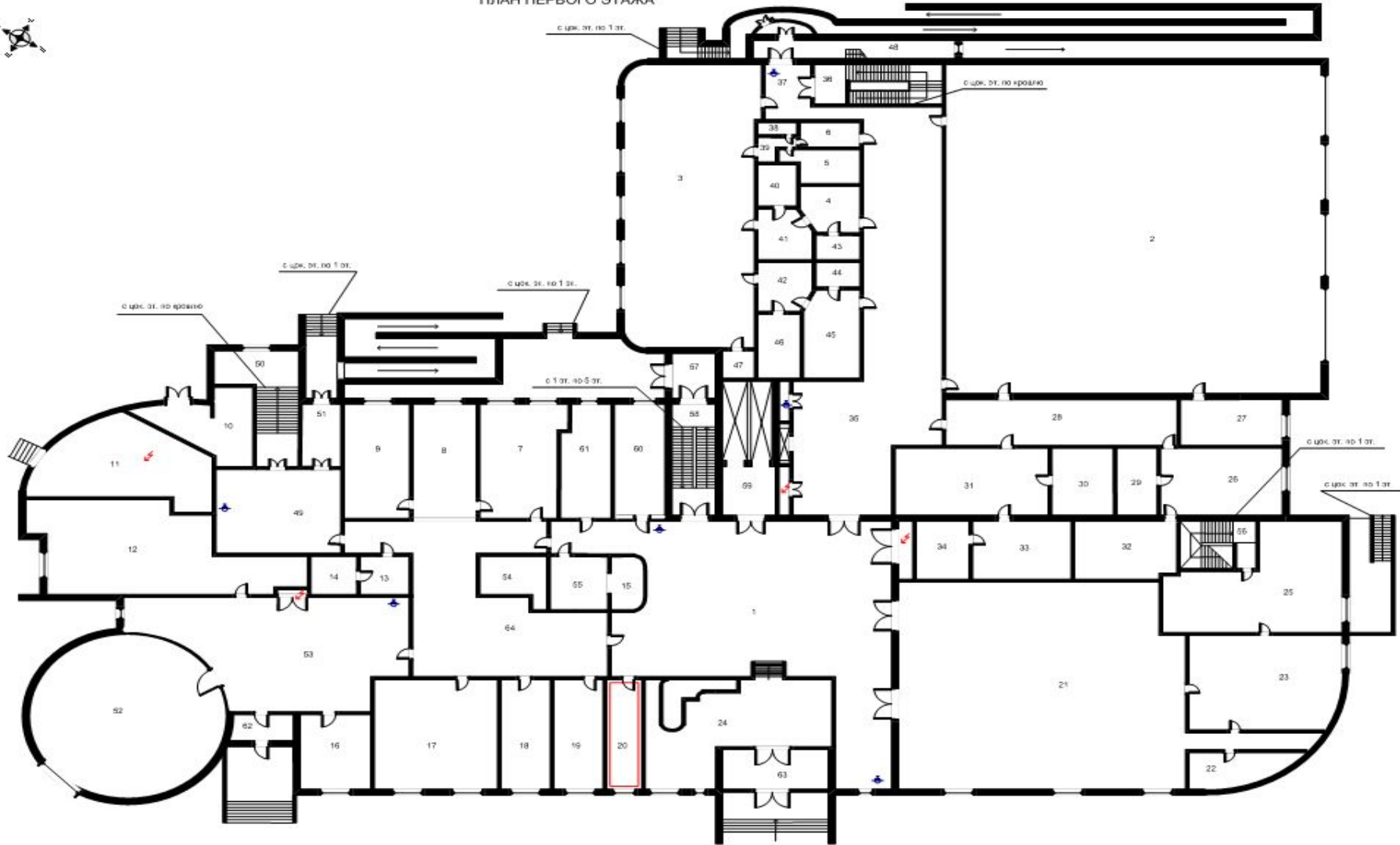


ПАСПОРТ ОБЪЕКТА СИСТЕМЫ СОЦИАЛЬНОЙ ЗАЩИТЫ НАСЕЛЕНИЯ СПб ГУ «ЦЕНТР СОЦИАЛЬНОЙ РЕАБИЛИТАЦИИ ИНВАЛИДОВ»

СПб, г. Пушкин, бульвар Алексея Толстого д. 31

(план 1-го этажа объекта)

ПЛАН ПЕРВОГО ЭТАЖА

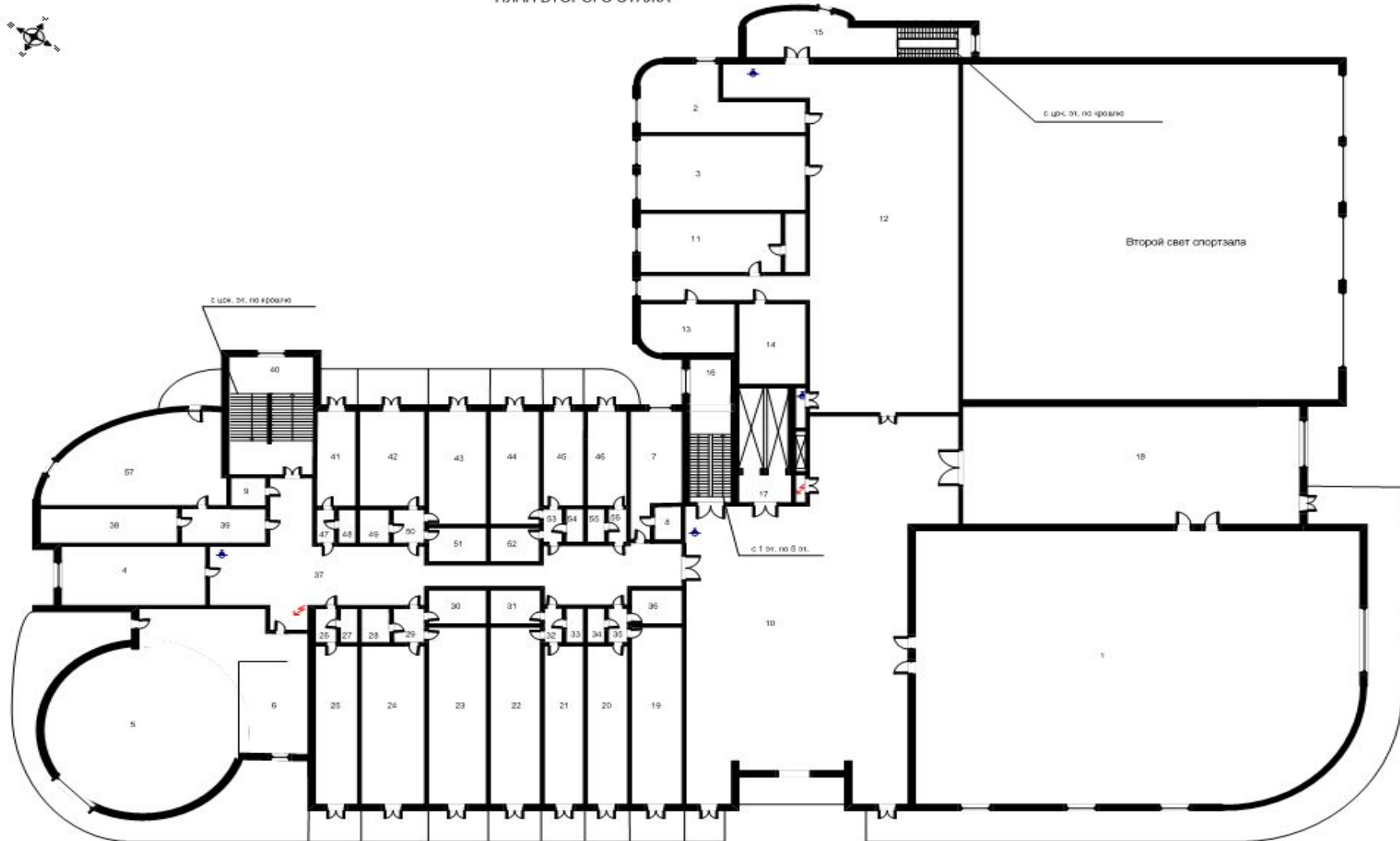


ПАСПОРТ ОБЪЕКТА СИСТЕМЫ СОЦИАЛЬНОЙ ЗАЩИТЫ НАСЕЛЕНИЯ СПб ГУ «ЦЕНТР СОЦИАЛЬНОЙ РЕАБИЛИТАЦИИ ИНВАЛИДОВ»

СПб, г. Пушкин, бульвар Алексея Толстого д. 31

(план 2-го этажа объекта)

ПЛАН ВТОРОГО ЭТАЖА

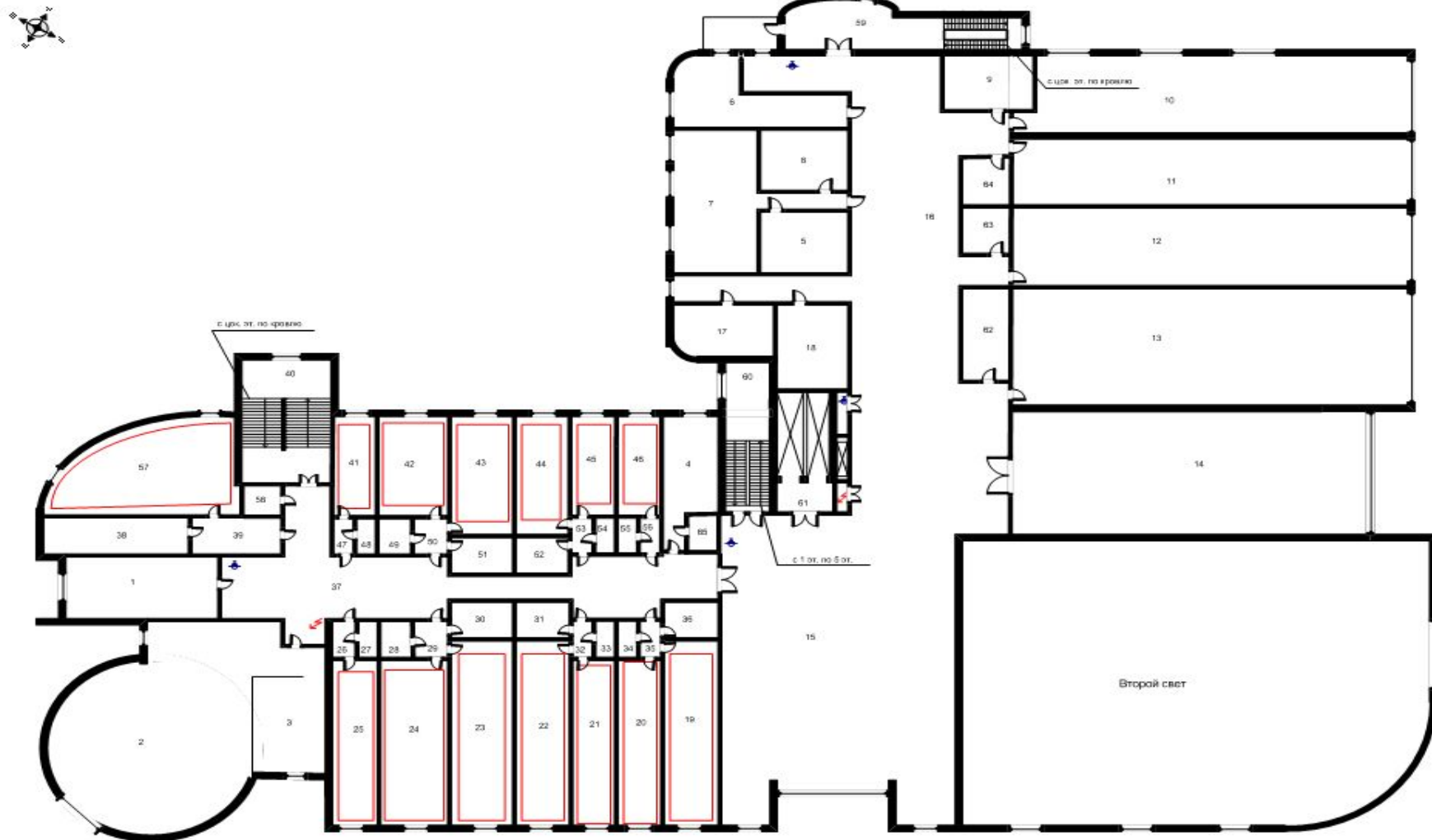


ПАСПОРТ ОБЪЕКТА СИСТЕМЫ СОЦИАЛЬНОЙ ЗАЩИТЫ НАСЕЛЕНИЯ СПб ГУ «ЦЕНТР СОЦИАЛЬНОЙ РЕАБИЛИТАЦИИ ИНВАЛИДОВ»

СПб, г. Пушкин, бульвар Алексея Толстого д. 31

(план 3-го этажа объекта)

ПЛАН ТРЕТЬЕГО ЭТАЖА

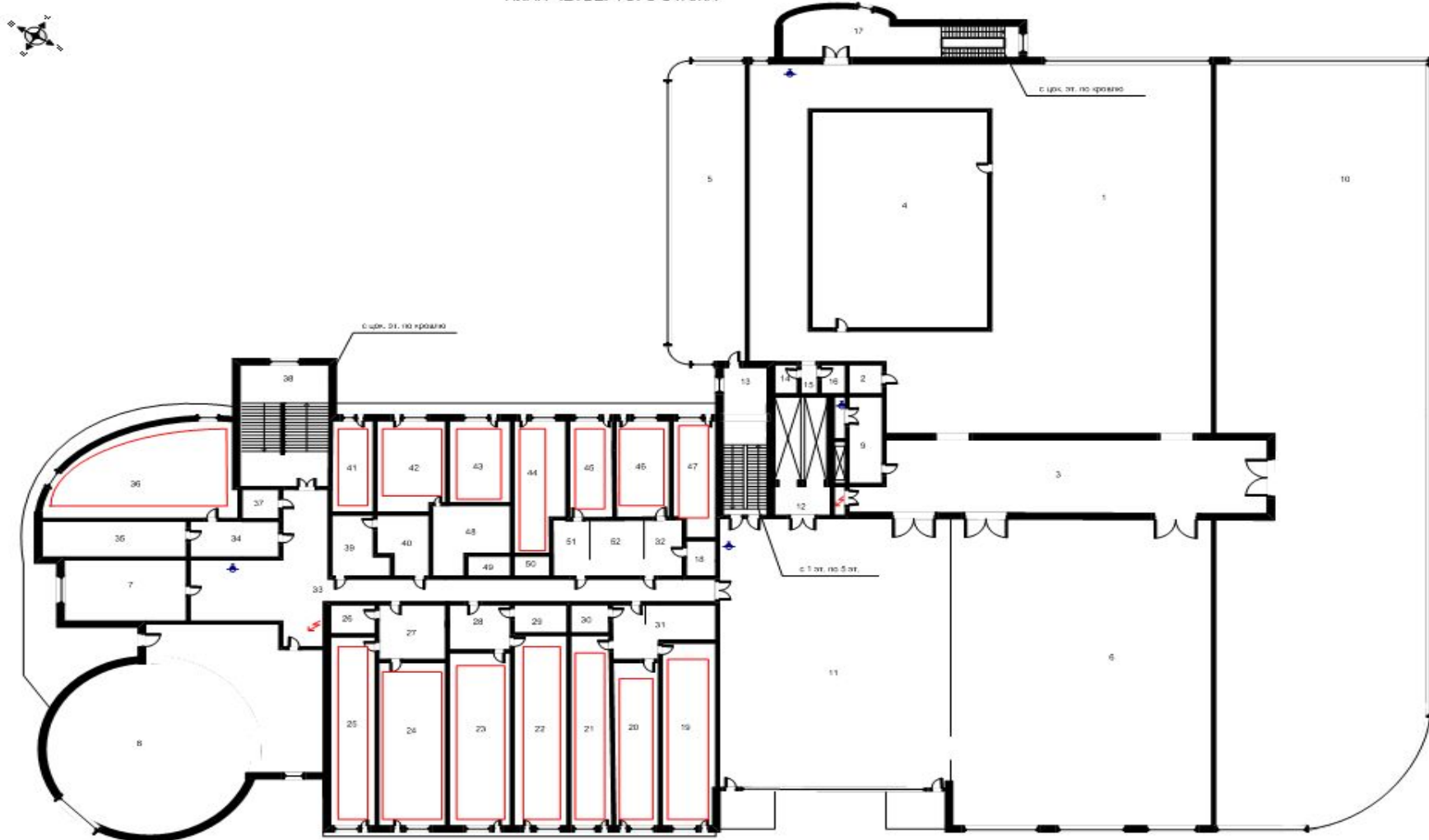


ПАСПОРТ ОБЪЕКТА СИСТЕМЫ СОЦИАЛЬНОЙ ЗАЩИТЫ НАСЕЛЕНИЯ СПб ГУ «ЦЕНТР СОЦИАЛЬНОЙ РЕАБИЛИТАЦИИ ИНВАЛИДОВ»

СПб, г. Пушкин, бульвар Алексея Толстого д. 31

(план 4-го этажа объекта)

ПЛАН ЧЕТВЕРТОГО ЭТАЖА

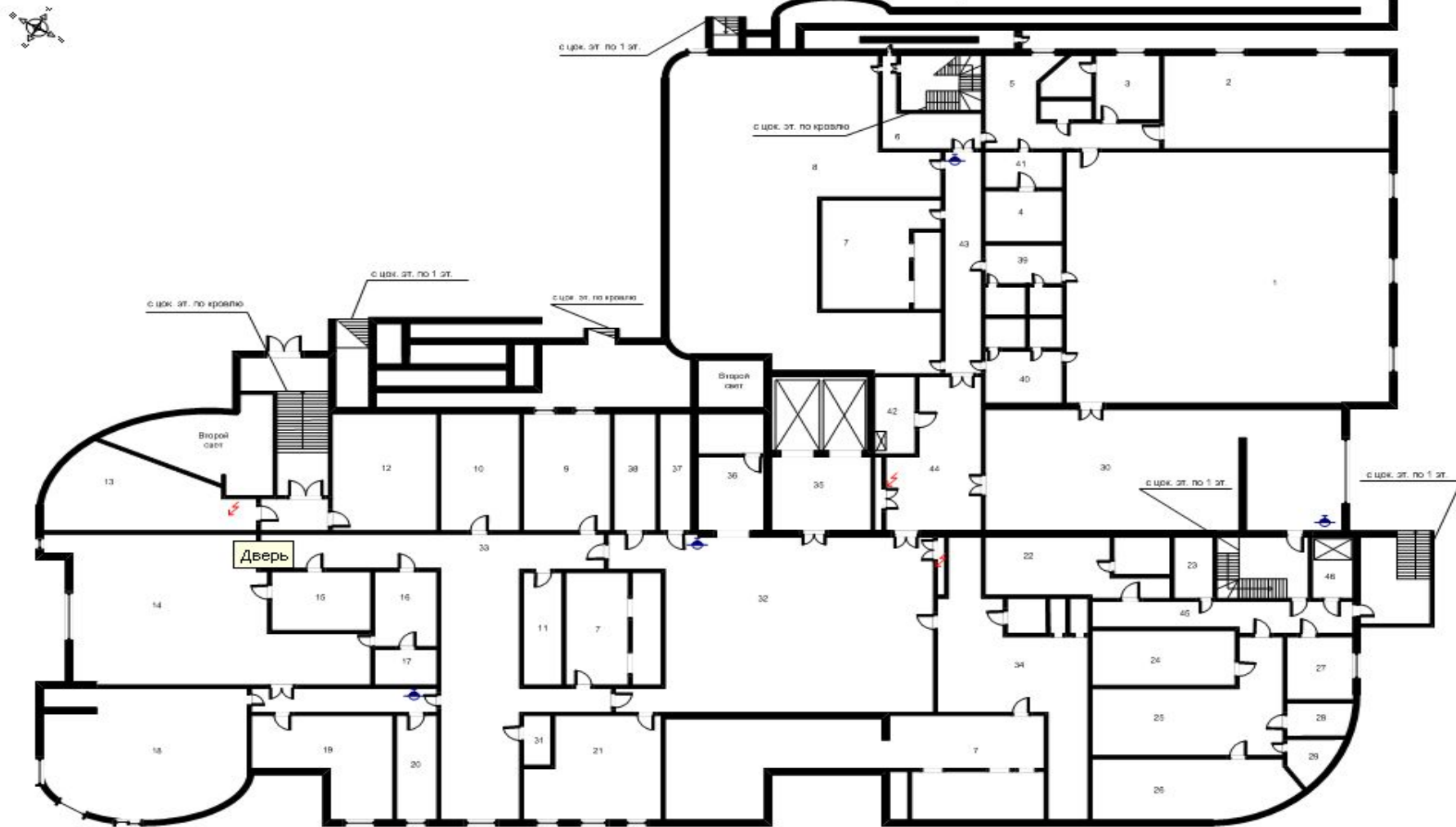


ПАСПОРТ ОБЪЕКТА СИСТЕМЫ СОЦИАЛЬНОЙ ЗАЩИТЫ НАСЕЛЕНИЯ СПб ГУ «ЦЕНТР СОЦИАЛЬНОЙ РЕАБИЛИТАЦИИ ИНВАЛИДОВ»

СПб, г. Пушкин, бульвар Алексея Толстого д. 31

(план цокольного этажа объекта)

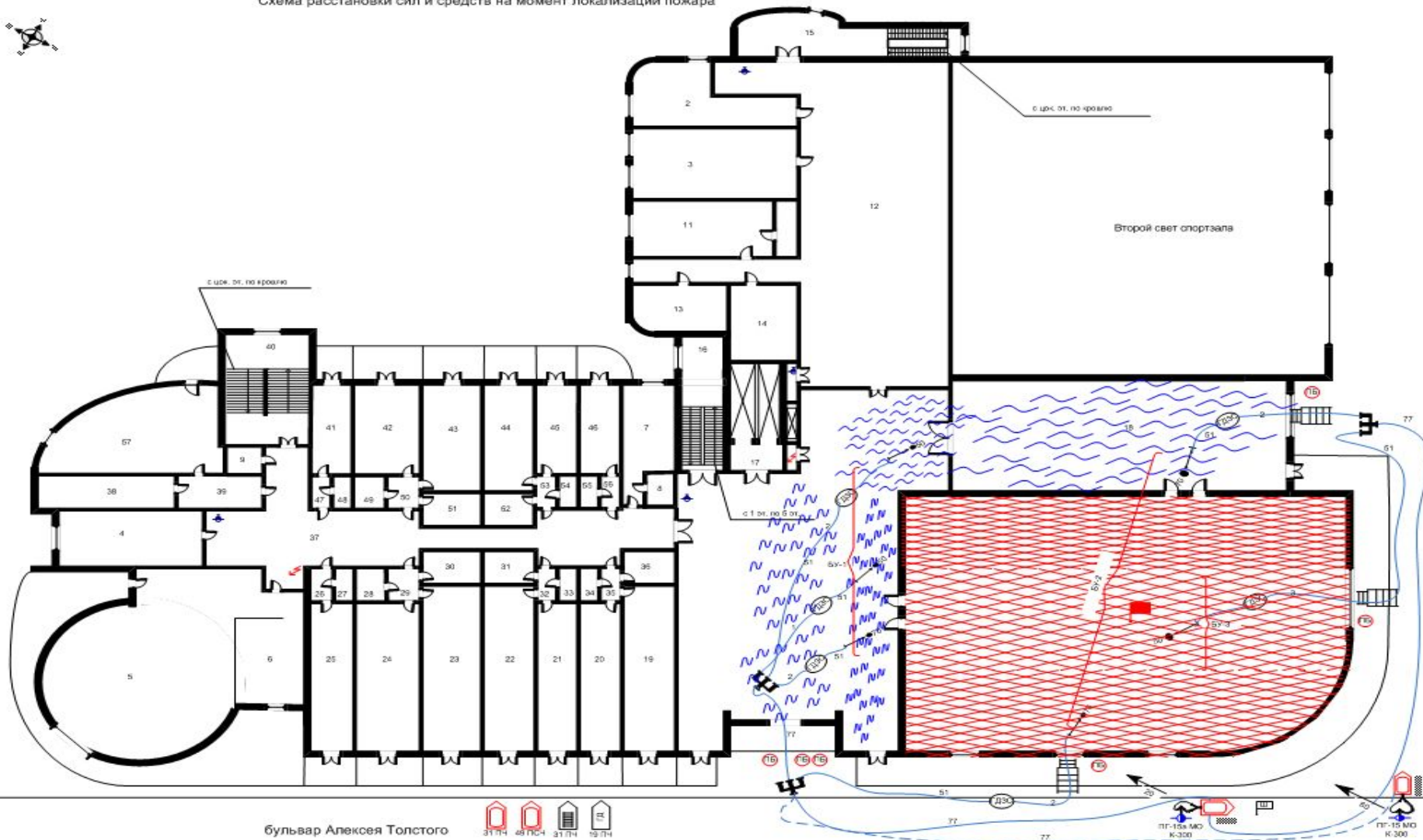
ПЛАН ЦОКОЛЬНОГО ЭТАЖА



ПАСПОРТ ОБЪЕКТА СИСТЕМЫ СОЦИАЛЬНОЙ ЗАЩИТЫ НАСЕЛЕНИЯ СПб ГУ «ЦЕНТР СОЦИАЛЬНОЙ РЕАБИЛИТАЦИИ ИНВАЛИДОВ»

СПб, г. Пушкин, бульвар Алексея Толстого д. 3
(Схема расстановки СиС на момент локализации)

Схема расстановки сил и средств на момент локализации пожара



ПАСПОРТ ОБЪЕКТА СИСТЕМЫ СОЦИАЛЬНОЙ ЗАЩИТЫ НАСЕЛЕНИЯ СПб ГУ «ЦЕНТР СОЦИАЛЬНОЙ РЕАБИЛИТАЦИИ ИНВАЛИДОВ»

СПб, г. Пушкин, бульвар Алексея Толстого д. 31
(оперативно-технические характеристики объекта)

2.	Степень огнестойкости здания	2 степень огнестойкости
3. 3.1 3.2	Количество находящихся людей в здании: в дневное время в ночное время	- сотрудников – до 100 чел. - проживающих – до 84 чел. - посетителей – до 50 чел. -сотрудников – до 4 чел. (обслуживающий персонал и охрана) - проживающих – до 84 чел.
4. 4.1 4.2 4.3 4.4 4.5 4.6	Строительные и конструктивные особенности здания: этажность общая высота размеры (геометрические) назначение подвала наличие чердака тех. этажа	4-хэтажное(цоколь) 9,3 метров 56 * 49 метров есть есть есть
5. 5.1.1	Строительные конструкции: Наружные стены	Предел огнестойкости 60 мин. (потеря огнестойкости) Пожарная опасность (умереннопожароопасные)
5.1.2	Перегородки	Предел огнестойкости 20 мин. (потеря несущей стойкости) Пожарная опасность (умереннопожароопасные)

**ПАСПОРТ ОБЪЕКТА СИСТЕМЫ СОЦИАЛЬНОЙ ЗАЩИТЫ НАСЕЛЕНИЯ
СПб ГУ «ЦЕНТР СОЦИАЛЬНОЙ РЕАБИЛИТАЦИИ ИНВАЛИДОВ»**

**СПб, г. Пушкин, бульвар Алексея Толстого д. 31
(оперативно-технические характеристики объекта)**

№ п\п	Перечень показателей пожарно-тактической характеристики объекта	Значение показателей пожарно-тактической характеристики объекта
5.1.3 5.1.4 5.1.5	Перекрытия Кровля Лестничные клетки	Предел огнестойкости 15 мин. (потеря целостности) Пожарная опасность (умереннопожароопасные) Предел огнестойкости 15 мин. (потеря целостности) Пожарная опасность (умереннопожароопасные) нет
5.2 5.2.1 5.2.2	Строительные материалы: Перегородки Перекрытия	Горючесть: умеренногорючие Воспламеняемость: умеренновоспламеняемые Распространение пламени по поверхности: умереннораспространяемые Дымообразующая способность: с умеренной дымообразующей способностью Токсичность: умеренноопасные. Горючесть: нормальногорючие Воспламеняемость: умеренновоспламеняемые Распространение пламени по поверхности: умереннораспространяющие Дымообразующая способность: с умеренной дымообразующей способностью Токсичность: умеренноопасные

**ПАСПОРТ ОБЪЕКТА СИСТЕМЫ СОЦИАЛЬНОЙ ЗАЩИТЫ НАСЕЛЕНИЯ
СПб ГУ «ЦЕНТР СОЦИАЛЬНОЙ РЕАБИЛИТАЦИИ ИНВАЛИДОВ»
СПб, г. Пушкин, бульвар Алексея Толстого д. 31
(оперативно-технические характеристики объекта)**

№ п/п	Перечень показателей пожарно-тактической характеристики объекта	Значение показателей пожарно-тактической характеристики объекта
5.2.3	Кровля	Горючесть: нормальногорючие Воспламеняемость: умеренновоспламеняемые Распространение пламени по поверхности: умереннораспространяющие Дымообразующая способность: с умеренной дымообразующей способностью Токсичность: умеренноопасные нет
5.2.4	Лестничные клетки	
6.	Предел огнестойкости и вид противопожарных преград	нет
7.	Пути эвакуации	Дверные и оконные проемы
8.	Места отключения электроэнергии, вентиляции, дымоудаления.	Электроэнергия от электрощитовой в помещении тамбура Газ нет
9.	Основные элементы опасности для людей при пожаре.	Отравление СО и продуктами разложения, воздействие высокой температуры, обрушение конструкций.
10. 10.1 10.2 10.3 10.4	Противопожарное водоснабжение - количество пожарных водоемов, их емкость -пожарный водопровод, его вид, расход воды; - количество гидрантов; - наличие и количество внутренних пожарных кранов;	1 шт. 10000л. нет; нет; нет;

**ПАСПОРТ ОБЪЕКТА СИСТЕМЫ СОЦИАЛЬНОЙ ЗАЩИТЫ НАСЕЛЕНИЯ
СПб ГУ «ЦЕНТР СОЦИАЛЬНОЙ РЕАБИЛИТАЦИИ ИНВАЛИДОВ»**

**СПб, г. Пушкин, бульвар Алексея Толстого д. 31
(оперативно-технические характеристики объекта)**

№ п\п	Перечень показателей пожарно-тактической характеристики объекта	Значение показателей пожарно-тактической характеристики объекта
10.5 10.6 10.7	-тип соединения и диаметр внутренних пожарных кранов; -требуемый расход воды на нужды пожаротушения: - способы подачи воды	нет; 10,8 л/с. от автоцистерны: с установкой на ПВ- расстояние 50 м.
11.	Помещения с наличием взрывоопасных веществ и материалов	нет
12.	Наличие устройств автоматического пожаротушения и автоматической пожарной сигнализации	Дымовое устройство автоматической пожарной сигнализации «Гранд магистр 4». Сигнал выведен на улицу и передается в ПЧ-31

**ПАСПОРТ ОБЪЕКТА СИСТЕМЫ СОЦИАЛЬНОЙ ЗАЩИТЫ НАСЕЛЕНИЯ
СПб ГУ «ЦЕНТР СОЦИАЛЬНОЙ РЕАБИЛИТАЦИИ ИНВАЛИДОВ»**

**СПб, г. Пушкин, бульвар Алексея Толстого д. 31
(лист учета проверки надзорными органами)**

№ п/п	ДАТА ПРОВЕРКИ	ПРОВЕРЯЮЩИЙ ОРГАН	ВЫНЕСЕННОЕ РЕШЕНИЕ
1.			
2.			
3.			
4.			
5.			
6.			
7.			
8.			
9.			
10.			
11.			
12.			

ПАСПОРТ ОБЪЕКТА СИСТЕМЫ СОЦИАЛЬНОЙ ЗАЩИТЫ НАСЕЛЕНИЯ СПб ГУ «ЦЕНТР СОЦИАЛЬНОЙ РЕАБИЛИТАЦИИ ИНВАЛИДОВ»

СПб, г. Пушкин, бульвар Алексея Толстого д. 31
(декларация пожарной безопасности)

ДЕКЛАРАЦИЯ ПОЖАРНОЙ БЕЗОПАСНОСТИ

Настоящая декларация составлена в отношении СПб ГУ «ЦЕНТР СОЦИАЛЬНОЙ РЕАБИЛИТАЦИИ ИНВАЛИДОВ»

(Указывается организационно-правовая форма юридического лица, функциональное назначение, полное и

сокращенное наименование (в случае, если имеется), в том числе фирменное наименование объекта защиты) ЦСРИ

Основной государственный регистрационный номер записи о государственной регистрации юридического лица 5067847012283

Идентификационный номер налогоплательщика 7820306824

Место нахождения объекта защиты 196602, СПб, г. Пушкин, бульвар Алексея Толстого д. 31, факс (812)451-69-69

(Указывается адрес фактического места нахождения объекта защиты)

Почтовый и электронный адреса, телефон, факс юридического лица и объекта защиты

№ п/п	Наименование раздела
1	2
I.	<u>Оценка пожарного риска (1), обеспеченного на объекте защиты</u> Расчет риска не проводился. (Заполняется, если проводился расчет риска. В разделе указываются расчетные значения уровня пожарного риска и допустимые значения уровня пожарного риска, а также комплекс выполняемых инженерно-технических и организационных мероприятий для обеспечения допустимого значения уровня пожарного риска)
II.	<u>Оценка возможного ущерба имуществу третьих лиц от пожара</u> 640 000 (шестьсот сорок тысяч) рублей 00 копеек. (Заполняется самостоятельно, исходя из собственной оценки возможного ущерба имуществу третьих лиц от пожара, либо приводятся реквизиты документов страхования (2))
III.	<u>Перечень федеральных законов о технических регламентах и нормативных документов по пожарной безопасности, выполнение которых обеспечивается на объекте защиты</u> Объект защиты был введен в эксплуатацию до 2006г., в соответствии с требованиями п3.ст.6 и п.2ст.64 123-ФЗ (В разделе указывается перечень выполняемых требований федеральных законов о На объекте выполняются следующие требования: в соответствии с требованиями 69-ФЗ, 123-ФЗ технических регламентах и нормативных документов по пожарной безопасности для конкретного объекта защиты)

Настоящую декларацию разработал

Директор Ю.Л. Гусак

(Должность, фамилия, инициалы)

«1» апреля 2010г.

(Подпись)

М.П.

(1) К декларации прилагаются расчеты по оценке пожарного риска.

(2) К декларации прилагается копия страхового полиса.

СПб ГУ «ЦЕНТР СОЦИАЛЬНОЙ РЕАБИЛИТАЦИИ ИНВАЛИДОВ»

СПб, г. Пушкин, бульвар Алексея Толстого д. 31
(приложение)

Зарегистрирована
 ОГРН Архангельский район
 ОГРН ЧУ АИЧ России № 540
 (Наименование территориального отдела (отделения, инспекции) структурного подразделения территориального органа МЧС России - органа, специально уполномоченного решать задачи гражданской обороны и задачи по предупреждению и ликвидации чрезвычайных ситуаций по субъекту Российской Федерации, в сферу ведения которого входят вопросы организации и осуществления государственного пожарного надзора)
 - 06 - 06/118 20/07
 Регистрационный № 40894000098 2/23 53 000

ДЕКЛАРАЦИЯ ПОЖАРНОЙ БЕЗОПАСНОСТИ

Настоящая декларация составлена в отношении Санкт-Петербургского государственного учреждения «Центр социальной реабилитации инвалидов»
(Указывается организационно-правовая форма юридического лица)

полное наименование: Санкт-Петербургское государственное учреждение «Центр социальной реабилитации инвалидов»;
 сокращенное наименование: СПб ГУ «ЦСРИ»,
функциональное назначение, полное и сокращенное наименование (в случае)

функциональное назначение: класс функциональной пожарной опасности – Ф 1.1
(если имеется), в том числе фирменное наименование объекта защиты)

Основной государственный регистрационный номер записи о государственной регистрации юридического лица: 5067847012283
 Идентификационный номер налогоплательщика: 7820306824
 Место нахождения объекта защиты: 196607, Санкт-Петербург, г. Пушкин, б-р Алексея Толстого, д. 31, литер А.
(Указывается адрес фактического места нахождения объекта защиты)

Почтовый и электронный адрес, телефон, факс юридического лица и объекта защиты:
 Юридический адрес объекта: 196607, Санкт-Петербург, г. Пушкин, б-р Алексея Толстого, д. 31, литер А.;
 Фактический (почтовый) адрес объекта: 196607, Санкт-Петербург, г. Пушкин, б-р Алексея Толстого, д. 31, литер А.;
 Телефон: (812) 451-69-09, факс (812) 451-69-09.

№ п/п	Наименование раздела
I	2
I.	Оценка пожарного риска, обеспеченного на объекте защиты; Расчет пожарного риска не проводился согласно ч. 4 статьи 4 и ч. 3 статьи 6 Федерального закона РФ от 22.07.2008 г. № 123-ФЗ «Технический регламент о требованиях пожарной безопасности» (Заполняется, если проводился расчет риска. В разделе указываются расчетные значения уровня пожарного риска и допустимые значения уровня пожарного риска, а также комплекс выполняемых инженерно-технических и организационных мероприятий для обеспечения допустимого значения уровня пожарного риска)
II.	Отдельно стоящее здание. Оценка возможного ущерба имуществу третьих лиц от пожара: Ущерб недвижимому имуществу третьих лиц исключен. Ущерб движимому имуществу третьих лиц оценивается в размере 30000(тридцать тысяч) рублей 00 коп. (Заполняется самостоятельно, исходя из собственной оценки возможного ущерба имуществу третьих лиц от пожара, либо приводятся реквизиты документов страхования**)
III.	1. Характеристика объекта: 1.1. Назначение здания: Осуществление комплексной социальной реабилитации инвалидов трудоспособного возраста. 1.2. Класс функциональной пожарной опасности – Ф 1.1 1.3. Этажность: четыре этажа плюс цокольный этаж. 1.4. Степень огнестойкости: II 1.5. Общая площадь: 7148,1 кв. м. Каждый этаж имеет площадь 1909,0 кв. м. 2. Общие данные: Предельная наполняемость здания Центра социальной реабилитации инвалидов 270 человек (день), 90 человек (ночь). Фактическая наполняемость: 170 человек (день), 40 человек (ночь). Контингент реабилитируемых: частично с ограничениями способности самостоятельного передвижения. 3. Проходы, проезды и подъезды: здание имеет круговой подъезд для пожарных машин с доступом автоматических лестниц для пожарных(спасателей) в каждое помещение Центра; отстоит от соседних зданий на 15-24 метра. Здание находится на удалении от ближайшего пожарного депо в 2,1 километра. Подъезд пожарной техники к зданию возможен с двух сторон. 4. Классификация по пожарной и взрывопожарной опасности: здание непроизводственного и нескладского назначения. В здании имеются складские помещения категории В. 5. Пределы огнестойкости и пожарная опасность строительных конструкций: класс конструктивной пожарной опасности-С0. 6. Ограничение распространения пожара за пределы очага: каждый этаж здания разбит на три функциональных отсека, отделенных противопожарными перегородками I типа. Каждый этаж представляет собой единый пожарный отсек. 7. Пути эвакуации людей при пожаре: Эвакуация людей осуществляется по трем лестницам Л-1, находящихся в каждом отсеке в торцах и в центре здания с выходами непосредственно наружу. Эти лестничные клетки соединяются коридором и холлами, имеющими естественное освещение. Из цокольного этажа имеются выходы непосредственно наружу. 8. Система обнаружения пожара, оповещения и управления эвакуацией: В здании

ПАСПОРТ ОБЪЕКТА СИСТЕМЫ СОЦИАЛЬНОЙ ЗАЩИТЫ НАСЕЛЕНИЯ СПб ГУ «ЦЕНТР СОЦИАЛЬНОЙ РЕАБИЛИТАЦИИ ИНВАЛИДОВ» СПб, г. Пушкин, бульвар Алексея Толстого д. 31 (приложение)

<p>существует и обслуживается система автоматической охранно-пожарной сигнализации, система оповещения и управления эвакуацией людей при пожаре третьего типа, система дымоудаления, видеонаблюдения, противопожарного водоснабжения. Сигнал о срабатывании систем АППЗ выводится на систему мониторинга объектов АИС ОБЖ СПб.</p> <p>9. Система коллективной защиты и средства индивидуальной защиты: Здание обеспечено самоспасателями в количестве 4 штуки, лестницами спасательными выкидными в количестве 3 штуки, носилками в количестве 15 штук, ГДЗК в количестве 21 штуки.</p> <p>10. Отопление, вентиляция и кондиционирование: в здании существует и обслуживается система дымоудаления, включающаяся при срабатывании систем АППЗ.</p> <p>11. Электрооборудование: в норме, дата последних замеров сопротивления электроизоляции 12.08.2009 г.</p> <p>12. Первичные средства пожаротушения: здание обеспечено первичными средствами пожаротушения ОП-8 в количестве 54 штуки, ведется журнал по обслуживанию и перезарядке.</p> <p>13. Организационно-технические мероприятия:</p> <p>13.1. Первое лицо, лица ответственные за пожарную безопасность прошли обучение по программе пожарно-технического минимума.</p> <p>13.2. Противопожарный инструктаж проводится ежеквартально. В центре организована пожарная дружина.</p> <p>13.3. Организационно-распорядительные документы оформлены.</p> <p>13.4. Планы эвакуации разработаны, утверждены, соответствуют ГОСТ.</p> <p>13.5. Наружное пожаротушение осуществляется от городской сети с помощью пожарного гидранта. Гидрант московского типа, диаметр 125 мм.</p>
<p>Перечень Федеральных законов о технических регламентах и нормативных документов по пожарной безопасности, выполнение которых обеспечивается на объекте защиты</p>
<p>(В разделе указывается перечень выполняемых требований федеральных законов</p>
<p>о технических регламентах и нормативных документов по пожарной безопасности</p>
<p>для конкретного объекта защиты)</p>
<p>- Федеральный закон Российской Федерации от 21.12.1994г. N 69-ФЗ «О пожарной безопасности»</p>
<p>- Правила пожарной безопасности в Российской Федерации ППБ-01-03 (утверждены приказом МЧС России №313 от 18.06.2003г, зарегистрированы в Минюсте России 27.06.2003г регистрационный №4838)</p>
<p>- Строительные нормы и правила СНиП 21-01-97* «Пожарная безопасность зданий и сооружений» (приняты и введены в действие с 01.01.1998г. постановлением Минстроя России от 13.02.1997г. № 18-7)</p>
<p>- Строительные нормы и правила СНиП 2.08.02-89* «Общественные здания и сооружения» (приняты и введены в действие с 1 октября 2003 г. постановлением Госстроя России от 23 июня 2003 г. № 98)</p>
<p>- Строительные нормы и правила СНиП 2.04.01-85* «Внутренний водопровод и канализация зданий»</p>
<p>- Строительные нормы и правила СНиП 2.07.01-89* «ГРАДОСТРОИТЕЛЬСТВО. ПЛАНИРОВКА И ЗАСТРОЙКА ГОРОДСКИХ И СЕЛЬСКИХ ПОСЕЛЕНИЙ»</p>
<p>- Нормы пожарной безопасности НПБ 110-03 "Перечень зданий, сооружений, помещений и оборудования, подлежащих защите автоматическими установками</p>

- пожаротушения и автоматической пожарной сигнализацией" (утверждены приказом МЧС № 315 от 18.06.2003 года, зарегистрированы в Минюсте 27.06.2003 года, регистрационный N 4836)
- Нормы пожарной безопасности НПБ 104-03 "Системы оповещения и управления эвакуацией людей при пожарах в зданиях и сооружениях" (утверждены приказом МЧС России № 323 от 0.06. 2003 года зарегистрированы в Минюсте РФ 27.06.2003 года регистрационный N 4837).
 - Нормы пожарной безопасности НПБ 77-98 «ТЕХНИЧЕСКИЕ СРЕДСТВА ОПОВЕЩЕНИЯ И УПРАВЛЕНИЯ ЭВАКУАЦИЕЙ ПОЖАРНЫЕ. ОБЩИЕ ТЕХНИЧЕСКИЕ ТРЕБОВАНИЯ. МЕТОДЫ ИСПЫТАНИЙ»
 - Нормы пожарной безопасности НПБ 88-2001 «УСТАНОВКИ ПОЖАРОТУШЕНИЯ И СИГНАЛИЗАЦИИ. НОРМЫ И ПРАВИЛА ПРОЕКТИРОВАНИЯ»
 - Нормы пожарной безопасности НПБ 151-2000* «ШКАФЫ ПОЖАРНЫЕ. ТЕХНИЧЕСКИЕ ТРЕБОВАНИЯ ПОЖАРНОЙ БЕЗОПАСНОСТИ. МЕТОДЫ ИСПЫТАНИЙ»
 - Нормы пожарной безопасности НПБ 166-97 «ПОЖАРНАЯ ТЕХНИКА. ОГНЕТУШИТЕЛИ. ТРЕБОВАНИЯ К ЭКСПЛУАТАЦИИ»
 - Нормы пожарной безопасности НПБ 160-97 «ЦВЕТА СИГНАЛЬНЫЕ. ЗНАКИ ПОЖАРНОЙ БЕЗОПАСНОСТИ. Виды, размеры, общие технические требования»
 - Нормы пожарной безопасности НПБ 105-03 «Определение категорий помещений, зданий и наружных установок по взрывопожарной и пожарной опасности»
 - Нормы пожарной безопасности НПБ 249-97 "Светильники. Требования пожарной безопасности. Методы испытаний"
 - Нормы пожарной безопасности НПБ 250-97 "Лифты для транспортирования пожарных подразделений в зданиях и сооружениях. Общие технические требования"
 - Нормы пожарной безопасности НПБ 251-98 "Огнезащитные составы и вещества для древесины и материалов на ее основе. Общие требования. Методы испытаний"
 - Нормы пожарной безопасности НПБ 244-97 "Материалы строительные. Декоративно-отделочные и облицовочные материалы. Материалы для покрытия полов. Кровельные, гидроизоляционные и теплоизоляционные материалы. Показатели пожарной опасности"
 - Нормы пожарной безопасности НПБ 242-97 "Классификация и методы определения пожарной опасности электрических кабельных линий"
 - Нормы пожарной безопасности НПБ 253-98. Оборудование противодымной защиты зданий и сооружений. Вентиляторы. Метод испытания на огнестойкость
 - Нормы пожарной безопасности НПБ 57-97 "Приборы и аппаратура автоматических установок пожаротушения и пожарной сигнализации. Помехоустойчивость и помехозащита. Общие технические требования. Методы испытаний"
 - Нормы пожарной безопасности НПБ 245-2001 «ЛЕСТНИЦЫ ПОЖАРНЫЕ НАРУЖНЫЕ СТАЦИОНАРНЫЕ И ОГРАЖДЕНИЯ КРЫШ. ОБЩИЕ ТЕХНИЧЕСКИЕ

**ПАСПОРТ ОБЪЕКТА СИСТЕМЫ СОЦИАЛЬНОЙ ЗАЩИТЫ НАСЕЛЕНИЯ
СПб ГУ «ЦЕНТР СОЦИАЛЬНОЙ РЕАБИЛИТАЦИИ ИНВАЛИДОВ»
СПб, г. Пушкин, бульвар Алексея Толстого д. 31
(приложение)**

ТРЕБОВАНИЯ. МЕТОДЫ ИСПЫТАНИЙ»

- Нормы пожарной безопасности НПБ 240-97 «ПРОТИВОДЫМНАЯ ЗАЩИТА ЗДАНИЙ И СООРУЖЕНИЙ. МЕТОДЫ ПРИЕМОСДАТОЧНЫХ И ПЕРИОДИЧЕСКИХ ИСПЫТАНИЙ»
- Нормы пожарной безопасности НПБ 645-2007 «Обучение мерам пожарной безопасности работников организаций» (утверждены Приказом МЧС России от 12 декабря 2007г. № 645)
- Руководящий документ РД 78.145-93 «СИСТЕМЫ И КОМПЛЕКСЫ ОХРАННОЙ, ПОЖАРНОЙ И ОХРАННО-ПОЖАРНОЙ СИГНАЛИЗАЦИИ ПРАВИЛА ПРОИЗВОДСТВА И ПРИЕМКИ РАБОТ»
- ГОСТ Р 12.4.026-2001 «СИСТЕМА СТАНДАРТОВ БЕЗОПАСНОСТИ ТРУДА. ЦВЕТА СИГНАЛЬНЫЕ, ЗНАКИ БЕЗОПАСНОСТИ И РАЗМЕТКА. СИГНАЛЬНАЯ НАЗНАЧЕНИЕ И ПРАВИЛА ПРИМЕНЕНИЯ. ОБЩИЕ ТЕХНИЧЕСКИЕ ТРЕБОВАНИЯ И ХАРАКТЕРИСТИКИ. МЕТОДЫ ИСПЫТАНИЙ»
- ГОСТ Р 12.2.143-2002 «Системы фотолюминесцентные эвакуационные. Элементы систем, классификация. Общие технические требования. Методы контроля»
- ГОСТ 25772-83 «Ограждения лестниц, балконов и крыш стальные. Общие технические условия»
- ГОСТ 12.1.004-91* «Пожарная безопасность. Общие требования»
- ГОСТ 12.1.033-81 «Пожарная безопасность. Термины и определения»
- ГОСТ Р 51057-2001 «Техника пожарная. ОГНЕТУШИТЕЛИ ПЕРЕНОСНЫЕ. Общие технические требования. Методы испытаний»
- Правила устройства электроустановок ПУЭ. (Утверждены приказом Минэнерго России от 08.07.2002г. № 204)
- СО 153-34.21.122-2003 «Инструкция по устройству молниезащиты зданий, сооружений и промышленных коммуникаций»
- РД 009-01-96 «УСТАНОВКИ ПОЖАРНОЙ АВТОМАТИКИ. ПРАВИЛА ТЕХНИЧЕСКОГО СОДЕРЖАНИЯ»



МЧС РОССИИ
ГЛАВНОЕ УПРАВЛЕНИЕ
МИНИСТЕРСТВА РОССИЙСКОЙ ФЕДЕРАЦИИ
ПО ДЕЛАМ ГРАЖДАНСКОЙ ОБОРОНЫ, ЧРЕЗВЫЧАЙНЫМ
СИТУАЦИЯМ И ЛИКВИДАЦИИ
ПОСЛЕДСТВИЙ СТИХИЙНЫХ БЕДСТВИЙ
ПО САНКТ-ПЕТЕРБУРГУ
Управление государственного пожарного надзора
Отдел государственного пожарного надзора
Пушкинского района

ул. Леонтьевская, 26, г. Пушкин, Санкт-Петербург, 196601
тел. 466-49-80, факс 466-24-69
тел. доверия: 299-99-99, тел. УГПН: 718-25-61
06.04.2010. № 2/23-126-847
На № 110 от 01.04.2010г.

Директору СПб ГУ
«Центр социальной реабилитации
инвалидов»
Гусак Ю.Л.

б-р Алексея Толстого, д. 31,
г. Пушкин, 196607.

Отдел ГПН Пушкинского района Санкт-Петербурга сообщает, что декларация пожарной безопасности в отношении Санкт-Петербургского государственного учреждения «Центр социальной реабилитации инвалидов», поступившая в отдел ГПН Пушкинского района Санкт-Петербурга 02.04.2010г, зарегистрирована.

Главный государственный инспектор
Пушкинского района Санкт-Петербурга
по пожарному надзору

исп. Петрова Т.Л.,
тел./факс 451-95-06

Олейник А.Г.

Настоящую декларацию разработал

Директор СПб ГУ «ЦСРИ» Гусак Ю.Л.
(Должность, фамилия, инициалы)

(Подпись)

01 / *04* / *2010*
г.г.г.

ПАСПОРТ ОБЪЕКТА СИСТЕМЫ СОЦИАЛЬНОЙ ЗАЩИТЫ НАСЕЛЕНИЯ СПб ГУ «ЦЕНТР СОЦИАЛЬНОЙ РЕАБИЛИТАЦИИ ИНВАЛИДОВ»

СПб, г. Пушкин, бульвар Алексея Толстого д. 31
(приложение)


**ЧРЕЗВЫЧАЙНАЯ
СТРАХОВАЯ КОМПАНИЯ**
Услуги клиентам "Здесь и сейчас"

127996, г. Москва, ул. Садовая-Триумфальная, д.20, стр.2. Тел: +7 (495) 740-56-40, факс: +7 (495) 791-59-15
E-mail: chsk@chsk.ru, http://www.chsk.ru

Страховой полис
Страховые расходы по локализации и ликвидации последствий чрезвычайных ситуаций.
№ ФР-СП/0428-14

Настоящим подтверждается, что Открытое акционерное общество "Чрезвычайная страховая компания" (Страховщик) на основании:

- Договора страхования № ФР-СП/0428-14 от «...» _____ 2014 г.;
- "Правил страховых расходов по локализации и ликвидации последствий чрезвычайных ситуаций" Страховщика от «30» июня 2008 г.;
- Платежного поручения № 744 от «29» октября 2014 г. об уплате страхового взноса, приняло на страхование имущество интересы Страхователя, связанное с локализацией и ликвидацией последствий чрезвычайных ситуаций.

Настоящий Полис является неотъемлемой частью вышеуказанного Договора страхования и подтверждает вступление его в силу.

Страхователем, адрес: **Санкт-Петербургское казенное государственное учреждение здравоохранения «Детский туберкулезный санаторий «МАЛОТКА», 196600, Россия, Санкт-Петербург, г. Пушкин, Московское шоссе, д. 9**

Объем имущества: Не противоречит законодательству РФ имуществом интересов Страхователя, связанное с расходами по локализации и ликвидации последствий чрезвычайных ситуаций природного и техногенного характера.

Территория страхования: территория, в пределах которой Страхователь осуществляет локализацию и ликвидацию последствий чрезвычайной ситуации, произошедшей на принадлежащей **СПб ГКУЗ «ДТС «МАЛОТКА»** территории, расположенной по адресу: **Санкт-Петербург, г. Пушкин, Московское шоссе, д. 9**

Страховые случаи:

- катастрофа, авария, в том числе авария на транспорте и промышленных объектах с выбросом АХОВ, ОВБ, продуктов химии и нефтепродуктов и др., приведших к экстремально высокому загрязнению окружающей среды;
- пожар, возникший по любой причине;
- стихийное бедствие;
- падение летательных аппаратов и предметов;
- противоправные действия третьих лиц, кроме вандализма.

Страховая сумма: **300 000 (Триста тысяч рублей 00 копеек)**

Страховая премия: **6 000 (Шесть тысяч рублей 00 копеек)**
уплачена полностью

Срок страхования: с 00:00 «29» октября 2014 г. по 24:00 «28» октября 2015 г.

Страховщик:
Открытое акционерное общество
"Чрезвычайная страховая компания"
Санкт-Петербургский филиал ОАО «ЧСК»
Директор филиала