

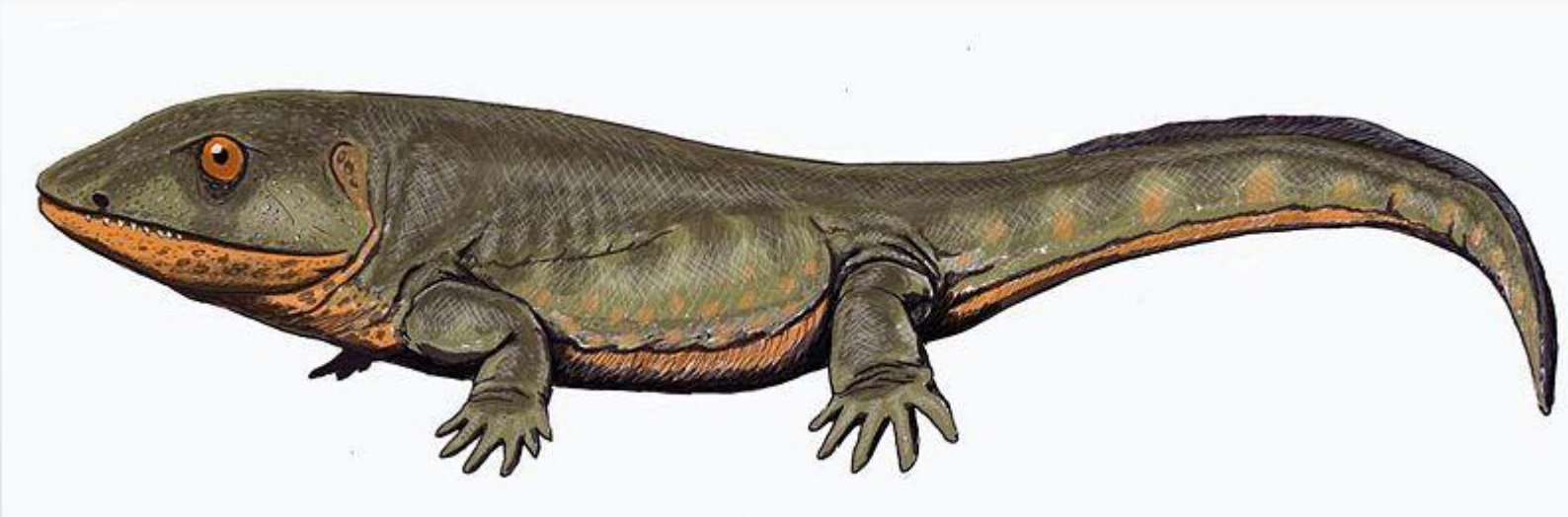
Происхождение, многообразие. Роль земноводных в природе



Происхождение земноводных

- ▶ Свое происхождение земноводные ведут от стегоцефалов.
 - ▶ Предками стегоцефал были пресноводные кистеперые рыбы

Стегоцефал



- ▶ Обитали около 300 млн. лет назад.
 - ▶ Дышали легкими
 - ▶ Имели развитые конечности

Класс Земноводные

- ▶ Отряд Безногие
- ▶ Отряд Бесхвостые
- ▶ Отряд Хвостатые

Отряд Безногие



Отряд *Бесхвостые*

- ▶ *Насчитывает 1,8 тыс. видов.*
- ▶ *Животные имеют крупную голову без шеи.*
- ▶ *Хвост отсутствует.*
- ▶ *Туловище короткое.*



Отряд Бесхвостые

- ▶ *Размеры тела от 3 до 25 см.*

Лягушка-голиаф



Лягушка-голиаф

- ▶ Обитает в юго-западном Камеруне и Экваториальной Гвинее.
- ▶ Длина тела лягушки-голиаф (не учитывая задние лапы) может достигать 32 см, а вес — до 3,250 кг
- ▶ Употребляется в пищу



Чесночница



Чесночница

- ▶ *Нередко резко пахнет чесноком*
- ▶ *Они умело прячутся под землю: на пятках есть специальные ороговевшие мозоли, и ими они могут вырыть себе яму буквально за несколько минут.*
- ▶ *Размеры тела 1,5 см.*



Листолаз ужасный



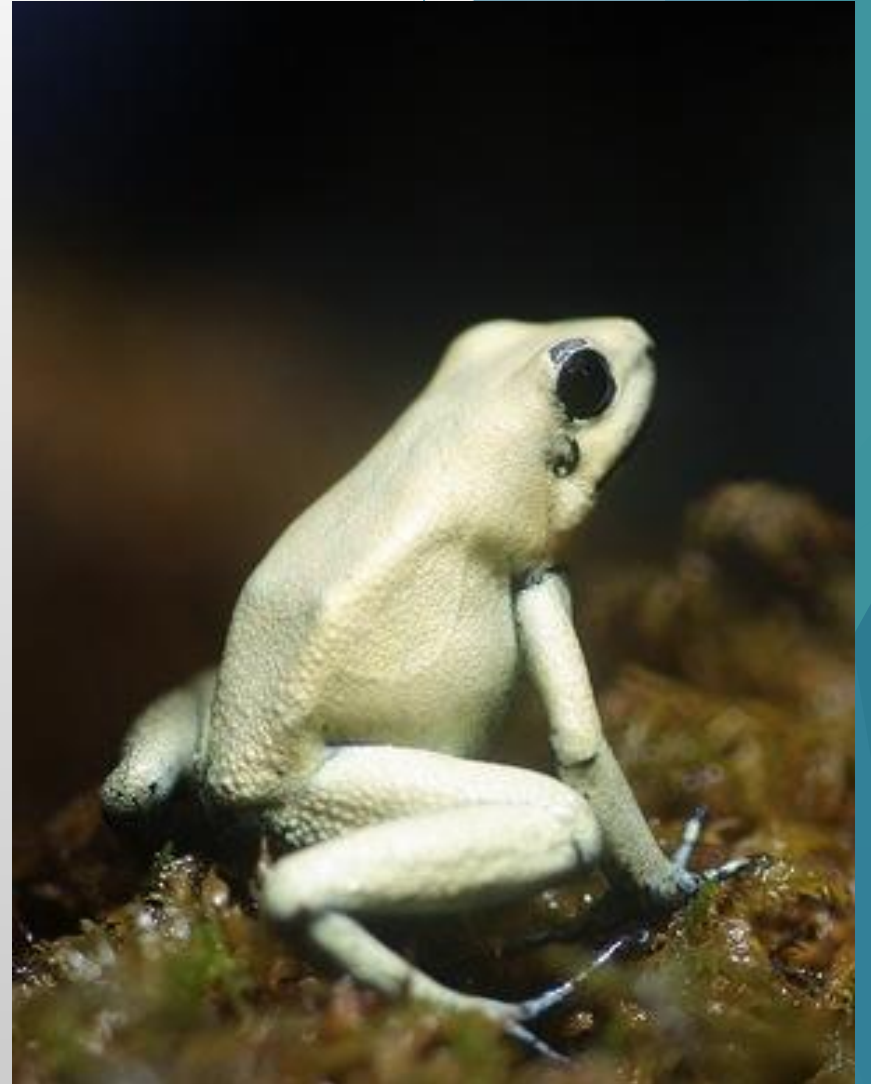
Листолаз ужасный

- ▶ Самая ядовитая лягушка в мире
- ▶ Размеры тела 2-4 см.
- ▶ Перепонка на лапах отсутствует, однако на кончиках пальцев имеют диски-присоски
- ▶ Охотится только днем, а ночью спит.



Листолаз ужасный

- ▶ Яд листолаза невероятно токсичен способен легко убить даже взрослого человека. Выделяется он из кожи лягушки и если попадает на кожу, то моментально всасывается даже в самые небольшие ранки. Листолаз может содержать около 2 мг этого яда, что хватит для умерщвления более 100 человек!
- ▶ Противоядия не существует!!!



**На территории Республики
Беларусь встречается 10
видов бесхвостых
земноводных.**



Озерная лягушка



Прудовая лягушка



Остромордая лягушка



Травяная лягушка



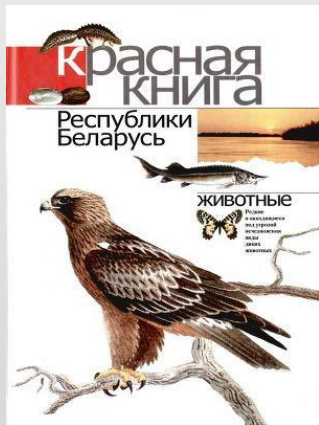
Серая жаба



Зеленая жаба



Камышовая жаба



Чесночница



Квакша



Краснобрюхая жерлянка



Отряд Хвостатые

- ▶ *Земноводные с рыбообразной формой тела*
- ▶ *Имеют небольшую голову*
- ▶ *Туловище удлинённое*
- ▶ *Длинный хвост.*
- ▶ *Конечности развиты слабо.*



Гигантская саламандра



Гигантская саламандра

- ▶ Эндемик на западной территории острова
- ▶ Общая длина 30 до 150 половозрелых 35 кг. Сам в природе,



ространён
ей
но на

тавляет от
0 см. Вес
от 1,5 до
я в дикой
см

Амбистома



Амбистома

- ▶ распространены от южной Канады и юго-восточной Аляски до Мексики.



A



**На территории Республики
Беларусь встречается 2
вида хвостых
земноводных.**



Обыкновенный тритон



Гребенчатый тритон



Роль земноводных

- ▶ *Служат пищей многим видам хищных рыб*



Роль земноводных

- ▶ *Земноводными питаются птицы и другие животные*



Роль земноводных

- ▶ *Поедают вредных беспозвоночных животных*



Роль земноводных

- ▶ Употребляются пищу человеком (лягушка-голиаф саламандра)



Охрана земноводных



Домашнее задание

Параграф 36, ответить на вопросы в конце параграфа.

Подготовиться к самостоятельной работе по теме «Класс Земноводные»