

План

- 1. Формы правления.**
- 2. Форма государственного устройства.**
- 3. Политический режим.**
- 4. Политическая система общества.**

1. Формы правления.

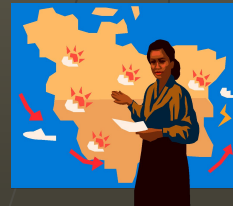
Форма государства



Показывает особенности устройства и функционирования государства .



форма правления



Форма государственного устройства



государственный режим

1. Формы правления.

форма правления

Характеризует состав высших органов государственной власти, порядок их образования, организацию и порядок взаимодействия между собой и населением.

Монархия

Государство, где верховная власть принадлежит одному лицу, пользующемуся ей по своему усмотрению, по праву, которое не делегировано ей, ни какой другой властью.

Республика

Государство, где источником власти является народное большинство. Верховная власть осуществляется представительными органами, избранными на определенный срок народом.

1. Формы правления.

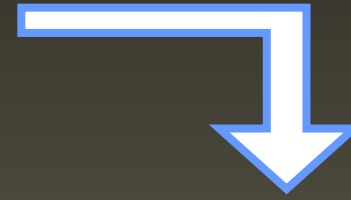
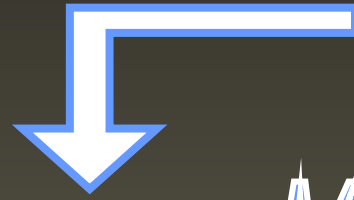


Монархия

Признаки:

1. Во главе Монарх.
2. Власть передается по наследству.
3. Не несет ответственности за свои действия.
4. Отсутствует разделение властей.
5. Единолично представляет свое государство.
6. Пользуется Титулом.
7. Получает значительное содержание из казны.

1. Формы правления.



неограниченная, абсолютная

Монархия

конституционная

Монарх пользуется всей полнотой власти, не зависит от других органов власти.

Монарх правит посредством, или при обязательном содействии органов, или властей существующих независимо от монарха.

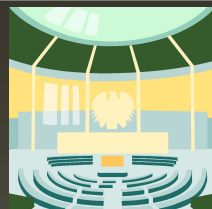
парламентарная

дуалистическая

Англия, Бельгия, Швеция
- Монарх—«Царствует, но не правит», символ государства, имеет отлагательное Вето, министры зависят от парламента

Пруссия, Италия(в прошлом)
- У монарха исполнительная власть, формирует правительство, право Вето и роспуска парламента.

1. Формы правления.



Республика

парламентарная

- Единство законодательной и исполнительной властей (назначается и контролируется парламентом).
- С потерей парламентского большинства правительство уходит в отставку.

Недостатки:

- неустойчивость правительства,
- угроза тирании большинства

президентская

- Глава государства-глава правительства, назначаемого с согласия парламента, может его распускать.
- Президент-символ нации.

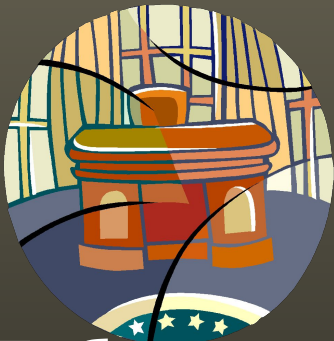
смешанная

Недостатки:

- конфликты между ветвями власти.

2. Форма государственного устройства.

- административно-территориальная организация государственной власти, характер взаимоотношений между государством и составляющими его частями, между отдельными частями государства, между центральными и местными органами.



Публичная
Власть

ЗАВИСИТ



Территориальная
организация.

2. Форма государственного устройства.

1. Унитарная

Полное политическое единство. Составные части государства не имеют собственного законодательства, обладают равными правами

2. Федеративная

Союз ряда государств. Они сохраняют высшие органы власти, свое законодательство, налоговую систему и т.д.

3. Конфедеративная

Государственно-правовые объединения суверенных государств. Имеют свои Конституции, бюджет самостоятельно выступают на международной арене.

3. Политический режим.

узкий смысл

Совокупность приемов и способов государственного руководства.

широкий смысл

Уровень гарантированности прав и свобод граждан, характер отношения власти к правовым основам общества.

типы политических режимов

демократический

тоталитарный

авторитарный

3. Политический режим.



демократический

- 1. Выборный законодательный орган власти.**
- 2. Конституционные гарантии политических и социально-экономических прав для всех социальных слоев общества.**
- 3. Прямое участие населения в решении государственных вопросов.**
- 4. Различные формы собственности.**
- 5. Многопартийность.**
- 6. Идеологический и политический плюрализм.**

3. Политический режим.

авторитарный

1. Господство одной политической партии, движения, группы.
2. Одна «официальная» идеология.
3. Одна форма собственности.
4. Сведение к минимуму прав и свобод граждан.
5. Резкое расслоение населения.
6. Низкий уровень жизни населения.
7. Акцент на карательные меры и принуждение.
8. Агрессивность во внешней политике.

тоталитарный

+ Тотальный контроль за жизнью общества.

4. Политическая система общества.

ПОЛИТИЧЕСКАЯ СИСТЕМА

Политическая система общества - система политических учреждений государства. Включает в себя партии, профсоюзы, церковь и др. организации и движения, преследующие политические цели, а также нормы, политические традиции и установки, связывающие политические организации в систему и обеспечивающие её функционирование.

политические организации

политические нормы