



ВИТРИНЫ

ЦЕЛЬ ОБУЧЕНИЯ

Познакомиться со стандартами оформления витрин, для увеличения продаж. Так как витрина является своего рода бессловесным и бесплатным каналом рекламы каждого магазина.



СОДЕРЖАНИЕ ТРЕНИНГА

- Роль витрины
- Виды витрин
- Использование площади витрины
- Освещение
- Проверим себя

РОЛЬ ВИТРИНЫ

В этом разделе рассматриваются следующие темы:

- Цели и задачи витрины





Первое знакомство потенциальных клиентов с брендом осуществляется через **ВИТРИНЫ**. Чтобы знакомство было успешным у нас есть всего 3-5 СЕКУНД для создания первого впечатления.

LC waikiki



Хорошая витрина должна отвечать на три вопроса:

- Какой сезон/тематика?
- Какова целевая аудитория?
- Каков имидж этого бренда?

Можете ли Вы ответить на эти 3 вопроса относительно следующего бренда?



- Какой сезон/тематика?
- Какова целевая аудитория?
- Каков имидж этого бренда?

LC waikiki

Вы уже догадались?



LC Waikiki

Значимос
ТЬ

ВИТАЛИИ

Хорошая витрина:

- Увеличивает возможность покупки в магазине.
- Увеличивает количество постоянных клиентов.
- Оказывает влияние на выбор клиента.
- Повышает интерес клиента к бренду.
- Поддерживает имидж бренда.
- Рекламирует продукт.

Упрощает сам процесс продаж и значительно увеличивает объем продаж.



Хорошая витрина не обязана демонстрировать всю продукцию бренда одновременно. Внимание клиентов привлекают больше всего витрины с простой тематикой, одной ярко выраженной темой или композицией оформления.

LC waikiki



Витрина, показывающая много разнообразной продукции, не может быть эффективной и не несет потенциальному клиенту ясную и точную информацию о предлагаемых товарах.

LC waikiki



Рекламная информация должна быть полной, ясной и четкой.

LC Waikiki

Виды витрин

В этом разделе рассмотрим следующие моменты:

Виды витрин

- По тематикам
 - Сезонные
 - Скидочные витрины
 - Витрины, приуроченные к особым дням
- По структуре
 - Открытые витрины
 - Закрытые витрины



Сезонные



Сезонные витрины предназначены для того, чтобы показать клиенту основные тренды нового сезона отдельного бренда.

LC Waikiki

Скидочные витрины



Скидочные витрины сообщают о сезонных скидках, акциях и распродажах.

LC Waikiki

Витрины, приуроченные к особым дням



Это витрины, приуроченные к праздникам (День матери, День детей). Такая витрина должна нести ясную и точную информацию о различных скидках, акциях, распродажах посвященных этому празднику.

Витрины,приуроченные к особым дням



Это витрины,приуроченные к праздникам (День матери, День детей). Такая витрина должна нести ясную и точную информацию о различных скидках, акциях, распродажах посвященных этому празднику.

LC Waikiki

Открытые витрины



Открытые витрины-это витрины без внутренней перегородки, которая отделяет зал от витрины.

LC Waikiki

Открытые витрины



Открытые витрины



Виды
витрин

LC waikiki

Закрытые витрины



Закрытые витрины - это витрины с декоративной перегородкой.

LC waikiki

Закрытые витрины



Виды
витрин

LC waikiki

Закрытые витрины



Виды
витрин

LC waikiki

ИСПОЛЬЗОВАНИЕ ПРОСТРАНСТВА

В этом разделе мы рассмотрим следующие моменты:

- Правильную планировку
- Как сфокусировать внимание клиента на продукте
- Повторение /чередование похожих элементов
- Ступенчатая выкладка
- Пирамидальная выкладка
- Дизайн-макет витрин
- Масштаб
- Работа со стикерами
- Размещение ценников





Оптимальное использование пространства витрин дает возможность покупателю быстро и легко сориентироваться в товаре и в самом магазине. Основная цель витрины – донести всю информацию до покупателя. Витрина магазина детских игрушек (см. рисунок) ориентирована непосредственно на целевую аудиторию, то есть на детей.

LC WAIKIKI



При оформлении витрин важно, чтобы задний фон и манекены были объединены единой тематикой.

Поэтому для них должны быть подобраны одинаковые цветовые оттенки и аналогичные по стилю товары.

LC waikiki

Правильная планировка витрин повышает восприятие бренда и обеспечивает целостность композиции.

Для правильной планировки витрин нужно учитывать следующие моменты:

- Фокус
- Повторение /чередование похожих элементов
- Ступенчатая выкладка
- Пирамидальная выкладка



Фокус – это способ компоновки товаров таким образом, чтобы взгляд покупателя сначала останавливался на акцентируемом продукте, а потом уже на том что окружает продукт.

LC waikiki

Фокус



ПРОСТРАНСТВО
ТВА

LC waikiki

Фокус



ПРОСТРАНСТВО
ТВА

LC waikiki

Фокус





Повторяющаяся композиция обеспечивает превосходную рекламу продукта и увеличивает вероятность совершения импульсной покупки.

LC Waikiki

Повторение



ПРОСТРАНСТВО
ТВА

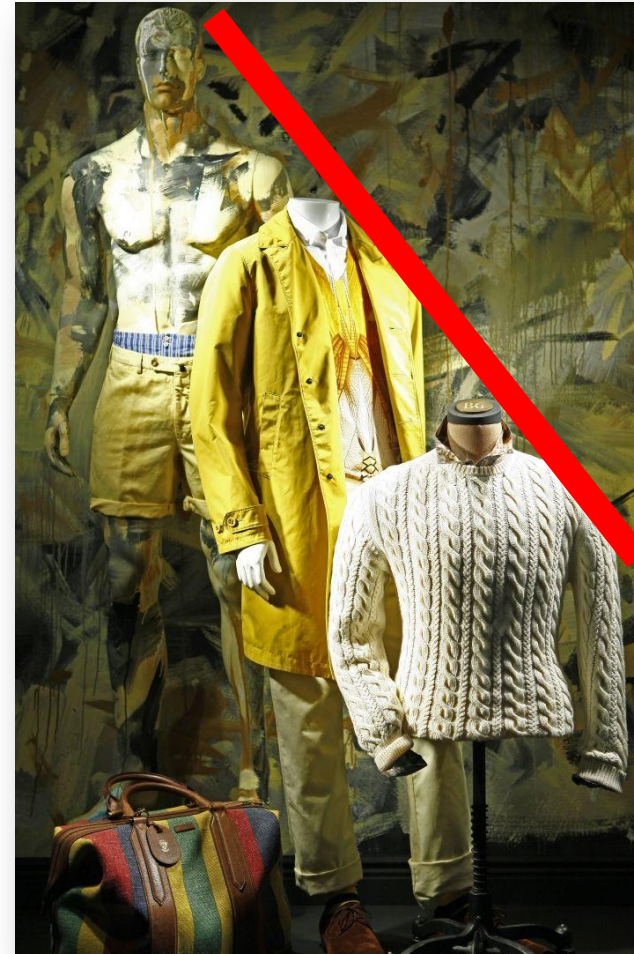
LC waikiki

Повторение



Повторение





Ступенчатая выкладка разноуровневая расстановка помогает сделать уровни в витрине.

LC Waikiki

Ступенчатая выкладка



Ступенчатая выкладка



Ступенчатая выкладка





Пирамидальная выкладка позволяет выгодно представить главный товар и хорошо рассмотреть всю группу объектов.

LC waikiki

Пирамидальная выкладка

TRENDS & HANDS



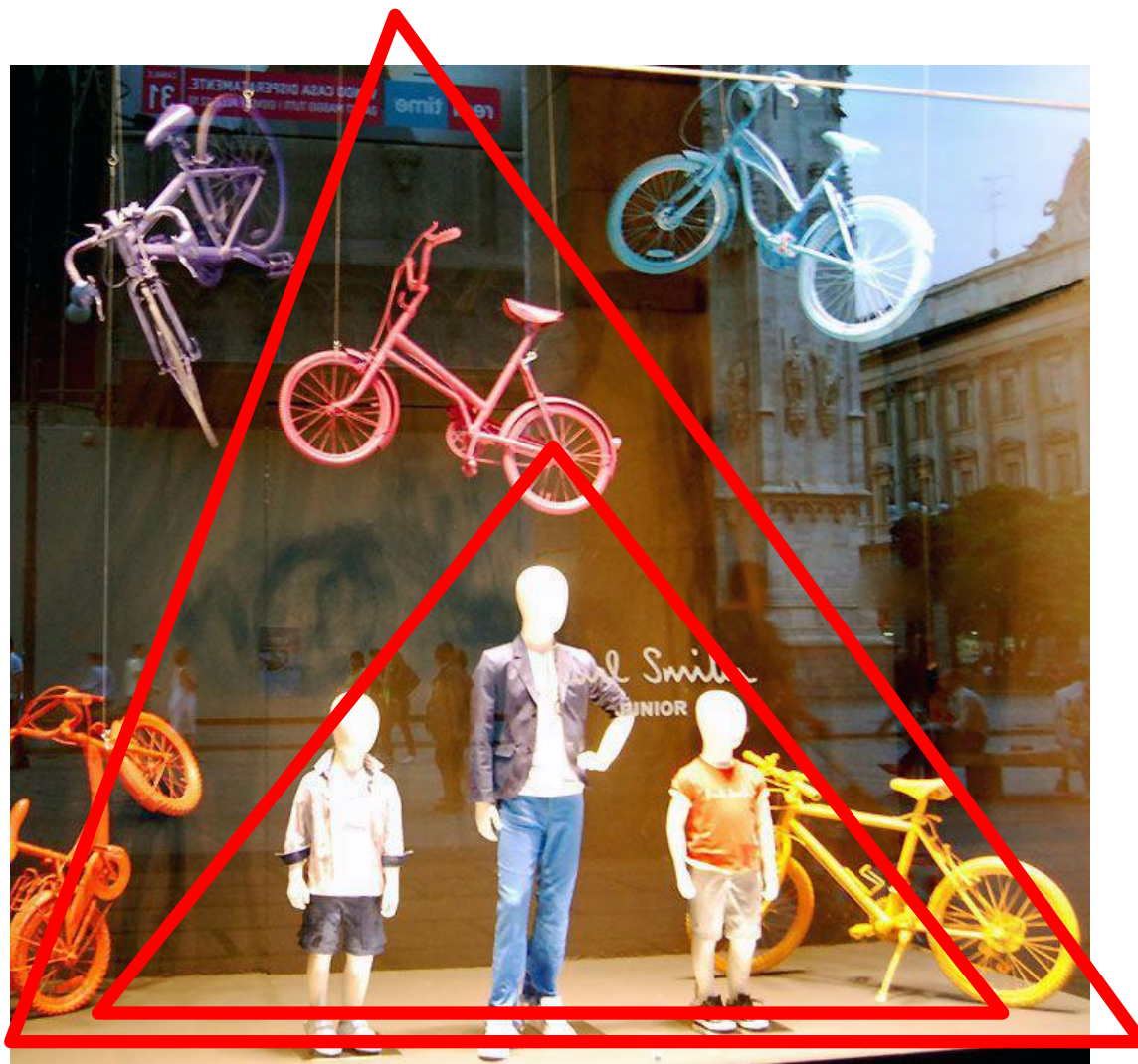
ПРОСТРАНСТВО
ТВА

LC waikiki

Пирамидальная выкладка

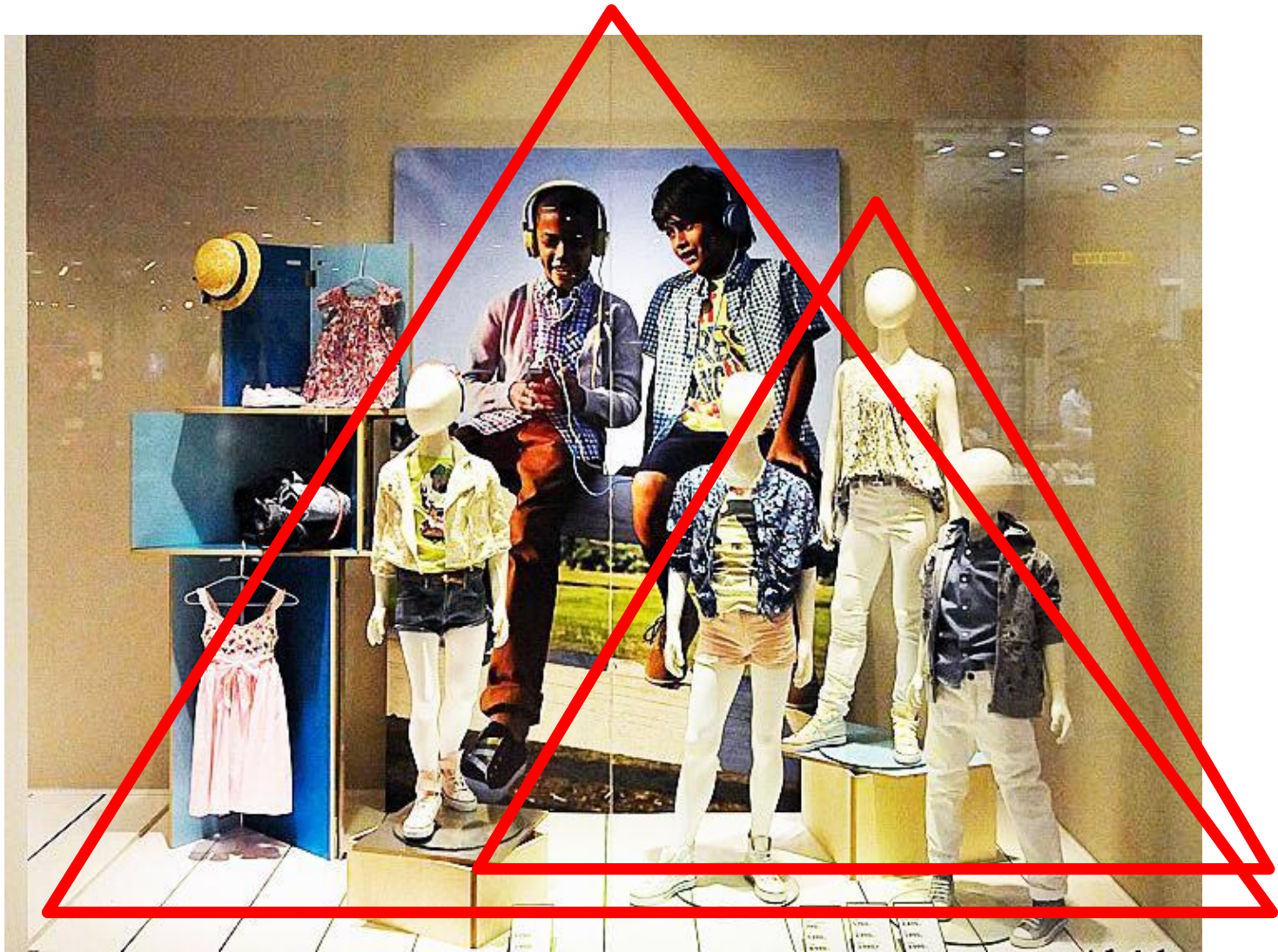


Пирамидальная выкладка

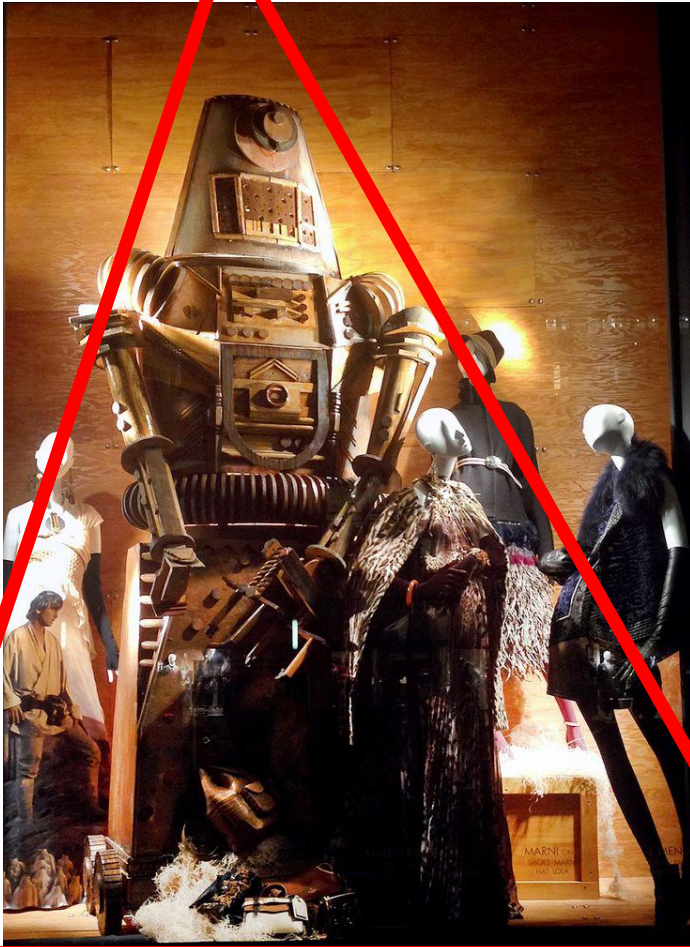


LC waikiki

Пирамидальная выкладка



LC waikiki



Пирамидальная выкладка является наиболее предпочитаемым способом компоновки товаров.

LC Waikiki





Подиумы с пирамидальными «надстройками» и стойки

используются, как правило, для ступенчатой и

пирамидальной компоновок.

LC Waikiki

Для правильной ориентации необходимо
придерживаться
концепции дизайн-макета.

Для качественной организации и грамотного
использования пространства витрины следует
опираться на макеты витрин, представленных на тема
портале. Кроме того, необходимо убедиться в наличие
всех требуемых материалов.

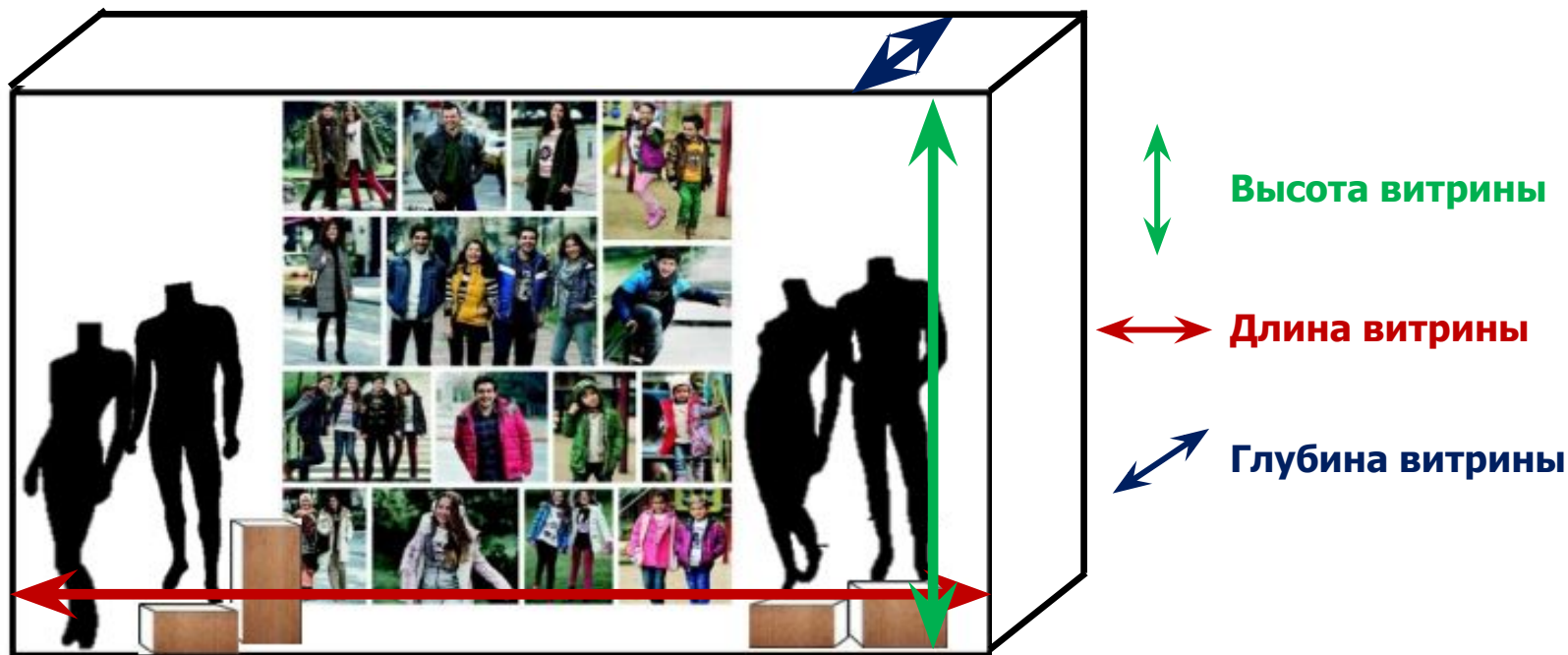


500-600 cm



200-300 cm

Для подбора соответствующего макета следует руководствоваться следующими измерениями.



Масштабирование

Что следует учитывать при определении размеров?



Для подборки внутреннего оформления витрины необходимо руководствоваться зазорами, проведенными изнутри стеклянной стороны витрины.

Что следует учитывать при определении размеров?



СТЕКЛЯННЫЕ ВИТРИНЫ

Для подборки внутреннего оформления витрины необходимо руководствоваться замерами, проведенными изнутри стеклянной стороны

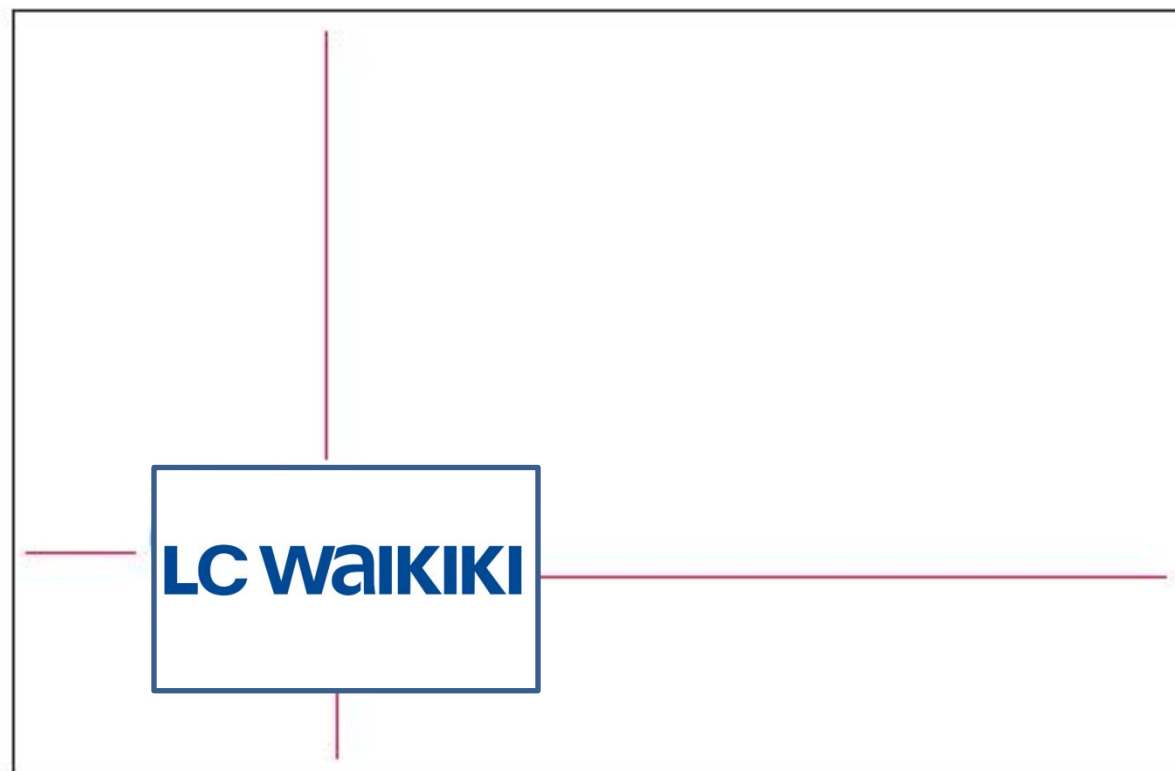
waikiki

Что следует учитывать при определении размеров?



Для подборки внутреннего оформления витрины необходимо руководствоваться замерами, проведенными изнутри стеклянной стороны витрины.

Что нужно учитывать при работе со стикерами?



СТЕКЛЯННЫЕ ВИТРИНЫ

Если материалов для витрины есть обязательный для использования стикер, его монтаж на витринное стекло необходимо производить в соответствии с размерами, указанными в инструкции.

LC waikiki

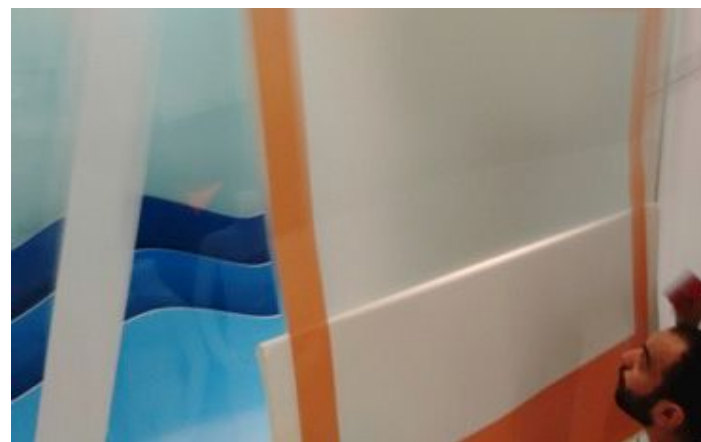
Что нужно учитывать при работе со стикерами?



1. Снять защитную пленку на стикере
2. Приклеить стикер аккуратно на стекло, как это показано на рисунке.

LC waikiki

Что нужно учитывать при работе со стикерами?



3. После приклеивания аккуратно снять верхнюю защитную пленку.

LC waikiki

Использование ценников (плекси) в витринах



В целях рационального использования площади витрин для группы манекенов можно использовать 1-2 плекси.

Использование ценников на витринах



В целях рационального использования площади витрин для группы манекенов можно использовать 1-2 плекси.

LC waikiki

ОСВЕЩЕНИЕ

В этом разделе мы рассмотрим следующие темы:

- Эффекты освещения
- Каким должно быть правильное освещение?



Хорошее освещение...

- ✓ Создает приятную атмосферу для совершения покупок
- ✓ Привлекает внимание клиентов к товару
- ✓ Позволяет покупателям оценить качество товара
- ✓ Увеличивает поток покупателей в магазин
- ✓ Облегчает выбор покупателей.



Правильное освещение витрин магазинов привлекает внимание покупателей.

LC waikiki

ОСВЕЩЕ
НИЕ



Освещение привлекает внимание покупателей к бренду и способствует повышению узнаваемости бренда. Восприятие цвета покупателем имеет важное значение. Благодаря освещению красный цвет можно сделать ярким и бросающимся в глаза, пурпурным или холодным.

LC Waikiki



Освещение уличных витрин в дневное время является важным фактором. В случае, если внутреннее освещение и солнечный дневной свет не будут хорошо сбалансированы, то товары на витрине не будут видны.

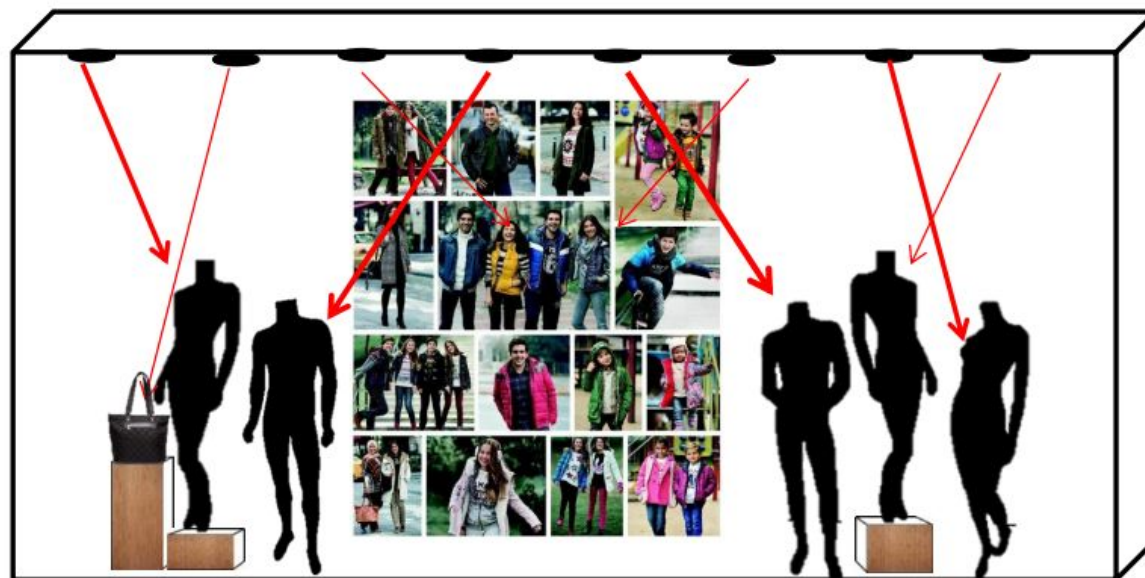
LC Waikiki



Освещение уличных витрин в дневное время улучшает внешний вид товара.

LC waikiki

Точечное освещение



Светодиодные лампы должны быть установлены таким образом, чтобы акцентировать внимание на манекены и рекламируемый товар. Для хорошего освещения: светодиодные лампы в точке пересечения должны быть направлены на грудь манекенов с углом рассеивания светового потока в 45 градусов.



Светодиодные лампы должны быть направлены на грудь манекенов с углом рассеивания светового потока в 45 градусов.

LC waikiki



Хорошее освещение делает витрину эффективной, а товар желаемым.

LC waikiki

ОСВЕЩЕ
НИЕ

ПРОВЕРИМ СЕБЯ

В этом разделе, давайте повторим то, что мы узнали в этом тренинге.



Какие здесь допущены ошибки?



- Неправильное расположение манекена- Манекен (мужчина) слева не должен стоять один.
- Неправильное использование подиумов при оформлении витрин- Отсутствие пирамидальной или ступенчатой компоновки.
- Неправильное освещение

Какие здесь допущены ошибки?



- Неправильное размещение манекена- Следует поменять местоположение манекенов и подиума.
- Неправильное освещение

LC waikiki

Какие здесь допущены ошибки?



- Визуальное несоответствие комбинаций манекенов и заднего фона
- Неправильное освещение

LC waikiki

Какие здесь допущены ошибки?



- Группировка манекенов- Для динамичного и реалистичного представления, манекены должны быть расположены близко друг к другу.

LC Waikiki

Какие здесь допущены ошибки?



- Не правильная группировка манекенов



Неправильный дизайн

дизайн

Обратите внимание на **пирамиду**.



Правильный

LC waikiki

ПРОВЕРИ
М СЕБЯ

Давайте повторим! Что мы узнали сегодня:

- Витрина должна выражать точную и ясную идею,
- Витрины бывают нескольких видов,
- Правильная организация витрины играет важную роль,
- Правильный дизайн витрин,
- Как измерять витрину,
- Как работать со стикерами,
- Стандарты освещения.

Спасибо...

VMC

LC waikiki